



## 如何使用 IP CamSecure 錄影與回放

請先注意您的的軟體是否是最新版本,如果不是請參考下面的連結或請上 <http://www.level1.com>

IP CamSecure

[http://www.level1.tw/level1/tools/FCS-9032\(1.8-Lite\)-2007-10-15.zip](http://www.level1.tw/level1/tools/FCS-9032(1.8-Lite)-2007-10-15.zip)

以下為 LevelOne 參考範例,

PC1 :Windows XP      IP:192.168.7.194(LAN IP)

WCS-2060              IP:192.168.7.173(LAN IP)

Router:WBR-5400      IP:192.168.7.1

WBR-5400              WAN IP 219.81.163.75

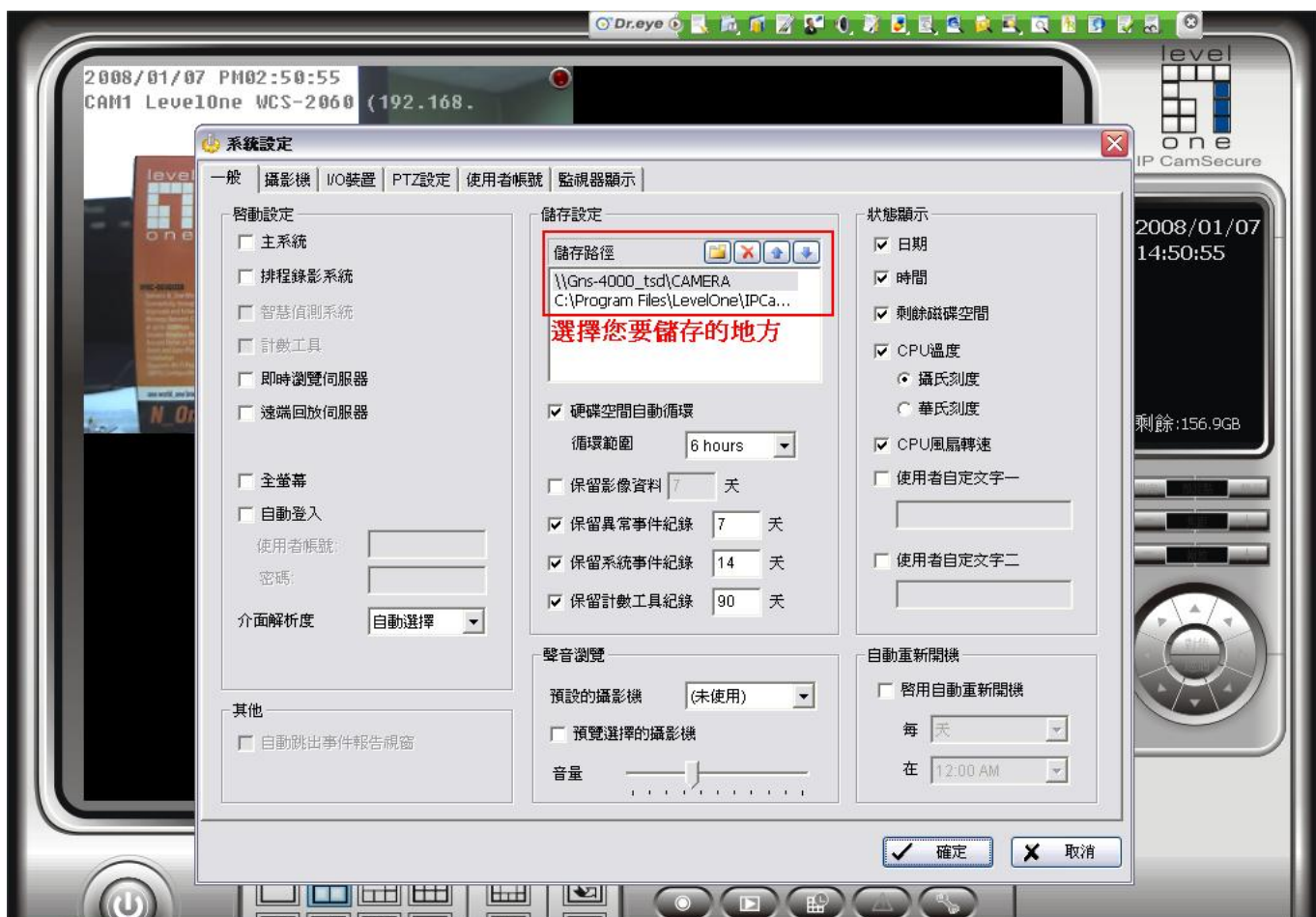
### 一.主機設定

- 1) 請先執行 IP CamSecure > Main Console.  
請確認您的登入的名字與密碼.

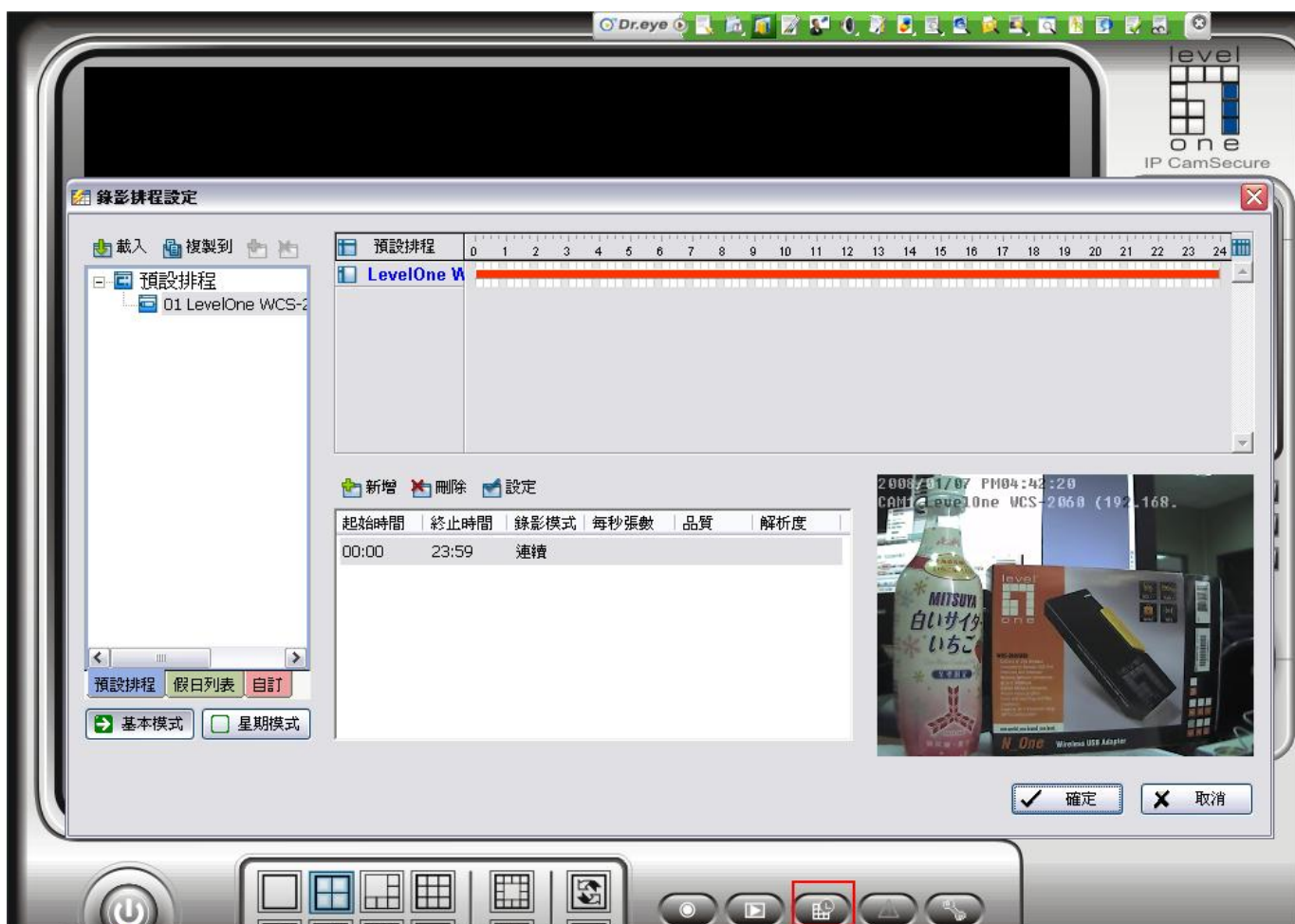


請先新增完成後 LevelOne 攝影機後開始下面的步驟

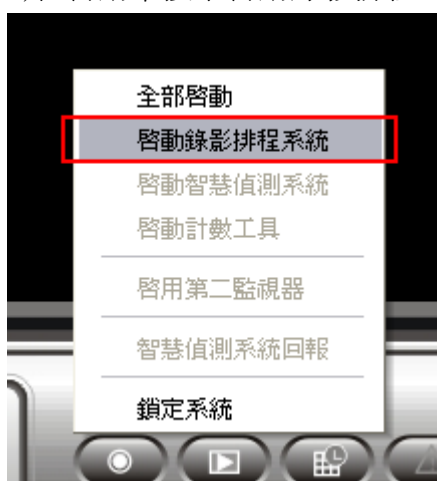
2) 選擇您要儲存的位子.



- 2) 按下紅框中的排程  
請先確認您要錄影的時間.  
設定完成後按下確定.



- 3) 在啟動中按下啟動錄影排程.



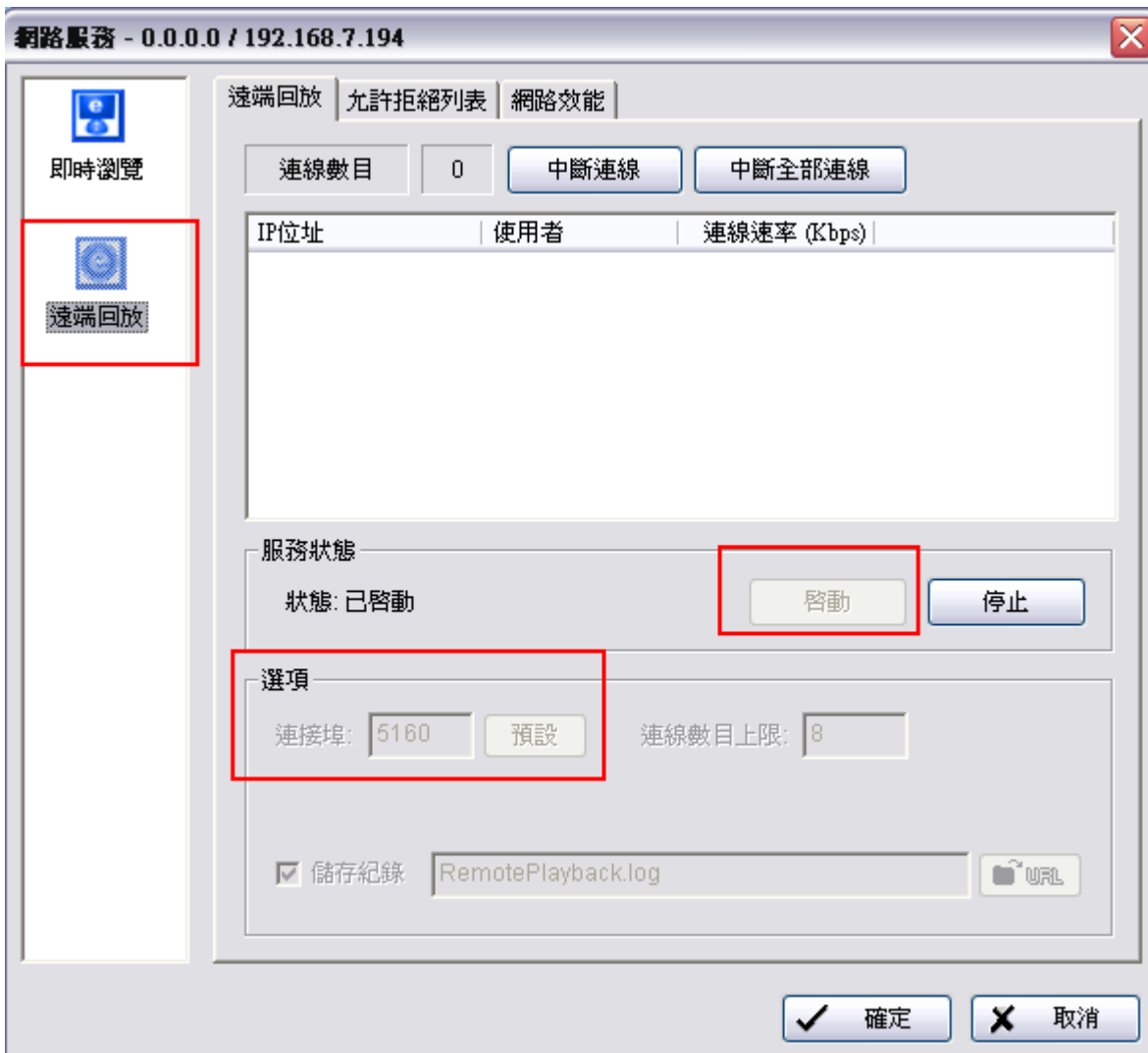
3) 開始影錄後 camera 的右上角會出現紅色圓點. LevelOne 的 logo 也會出現藍色的跑馬燈.



4) 請點選 “設定”>”網路服務”



- 5) 請參考圖中說明. 完成請按確定.  
請確認您的連接埠是否有其它裝置已使用.  
啓動完成請按確定



此時 IP CamSecure 錄影設定成功

## 二.用戶端設定

### 1.在本機直接回放.

1)請先按下回放.

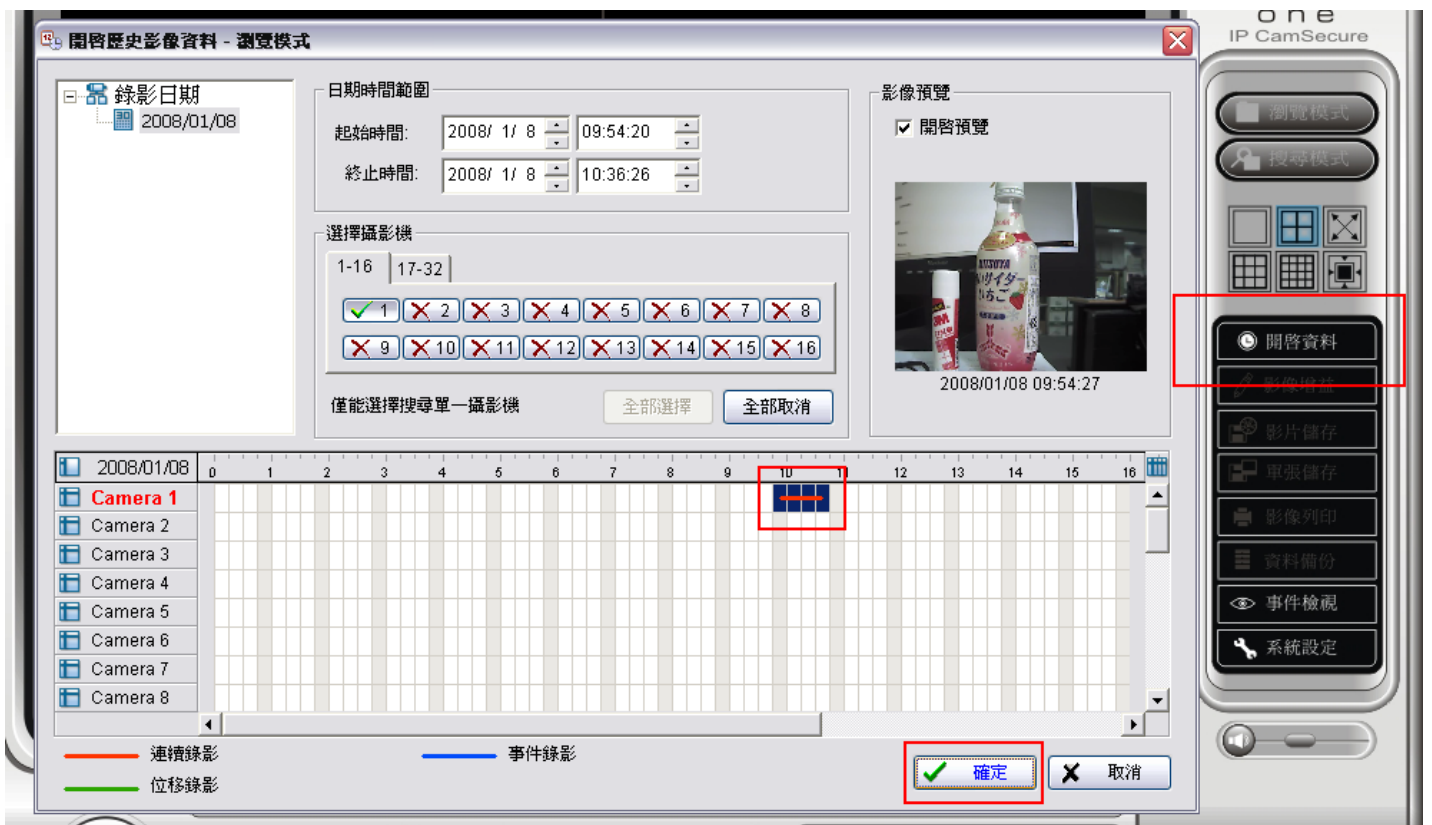


2)按下系統設定.>資料來源請選擇”本機”.





3)點選”開啟資料”>選擇您要回放的時間按下確定.



4)本機回放設定成功.



## 2.透過網路上的芳鄰回放.

1) 請先按下回放



2) 按下系統設定.>資料來源請選擇"遠端機器".  
請確認您主機的 ip 位址與連接埠.



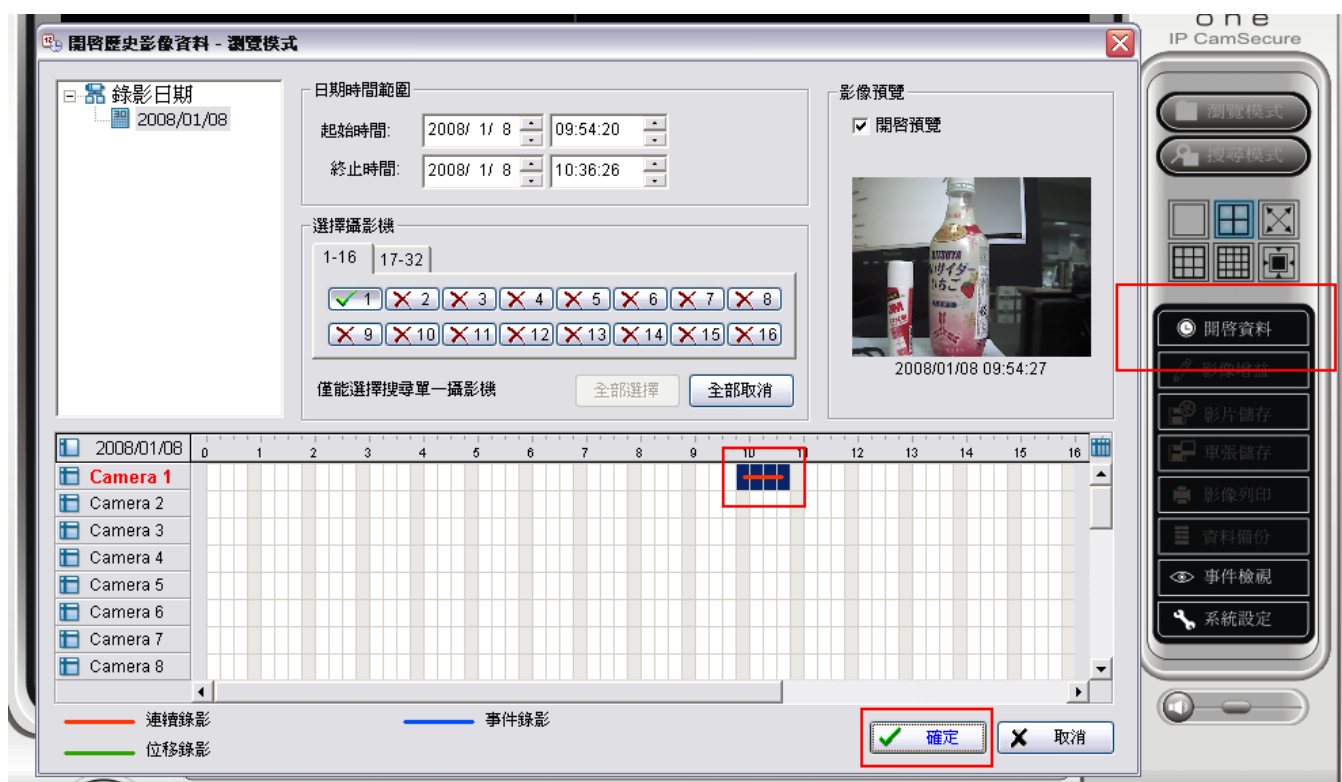


3) 參考圖中說明.

請確認您主機的使用者名稱與密碼.



4) 選擇您要回放的時間按下確定



5) 網路上的芳鄰回放設定成功

