



## LevelOne IP Camera 中文快速安裝手冊



---

### ***Quick Installation Guide***

---

中文快速安裝手冊適用於：FCS-1010/1030/1040/1050/1060/1070/3000

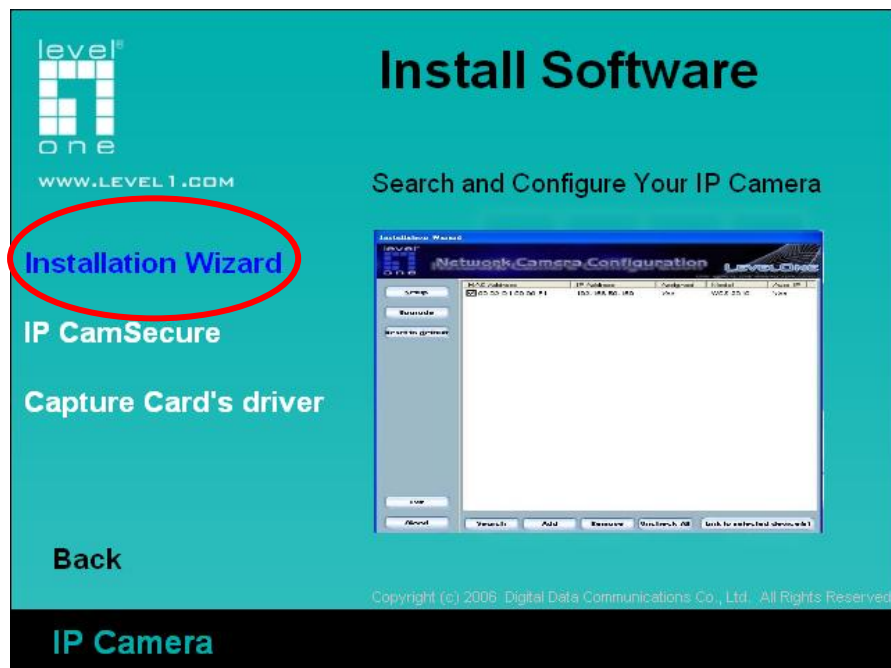
WCS-2010/2030/2040/2060/2070

## 軟體安裝

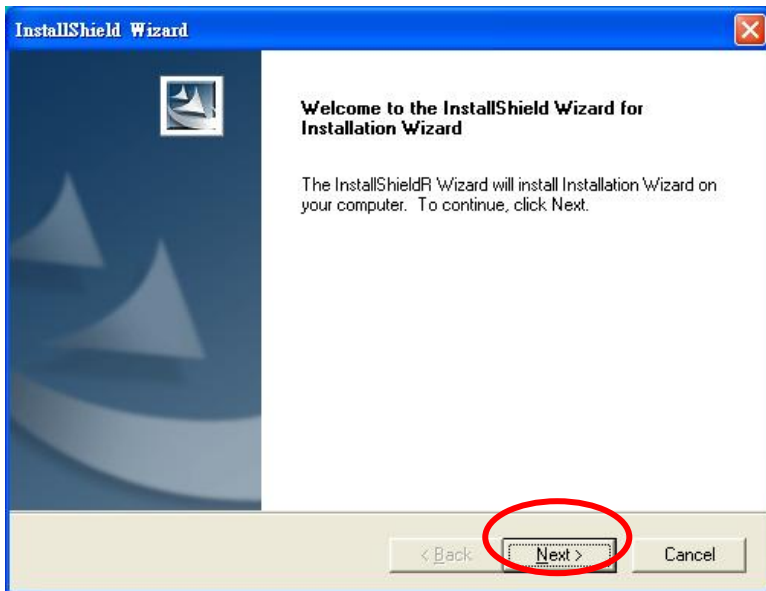
將 LevelOne IP 網路攝影機包裝內所附的 CD-ROM 放入光碟機中  
螢幕會自動出現 LevelOne IP 網路攝影機的安裝畫面. 如果沒看到安裝畫面, 請到光碟片的路徑中, 手動安裝。  
點選 “Install Software”



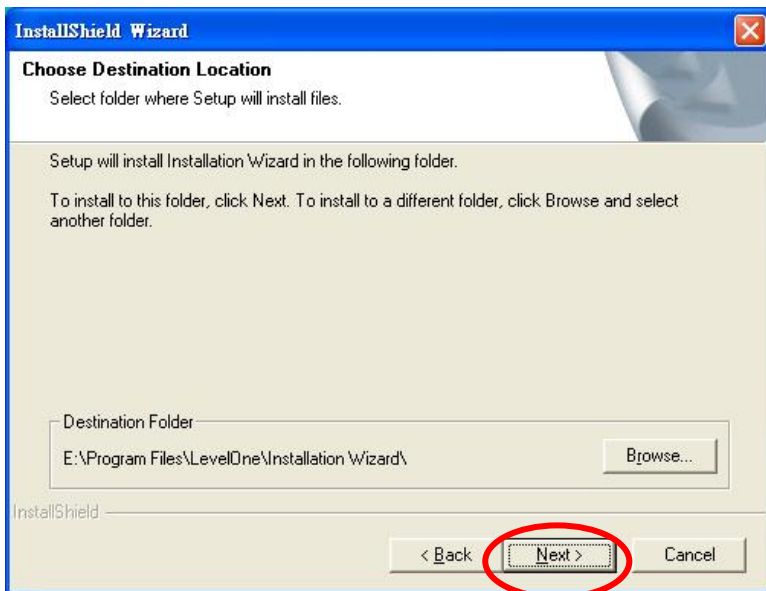
點選“Installation Wizard”，並開始安裝



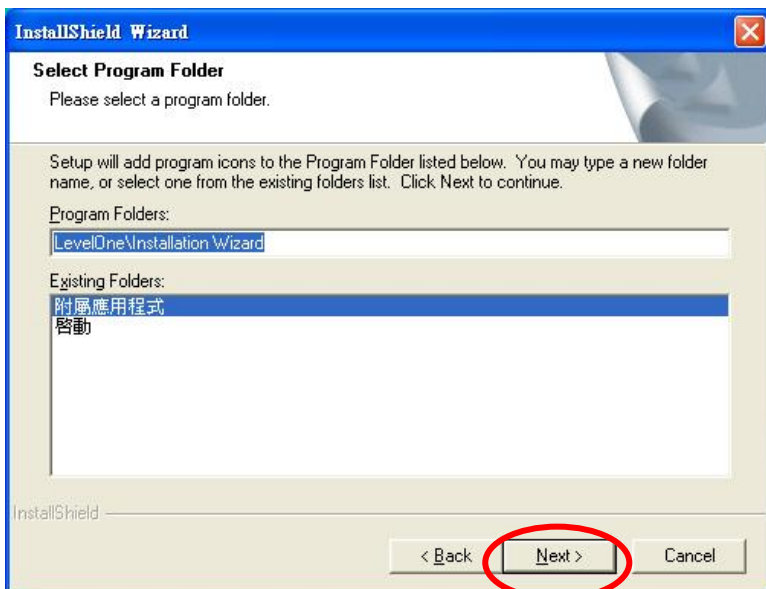
請依循以下的步驟，安裝 **LevelOne IP 網路攝影機**  
點選“Next”



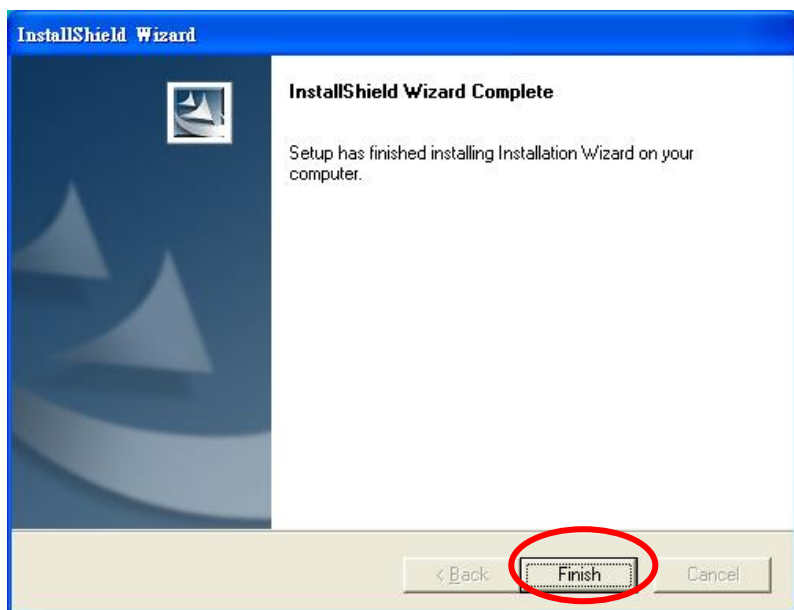
選擇路徑安裝，按 **Next**



按 **Next**



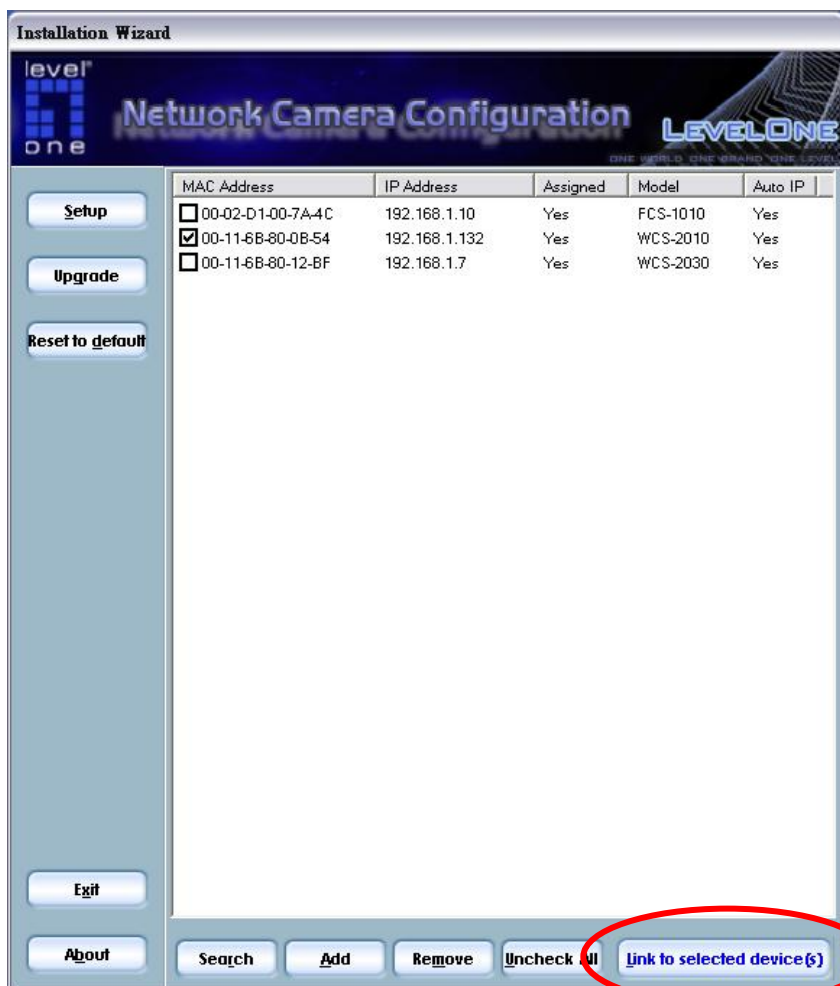
點選“Finish”，完成軟體安裝程序



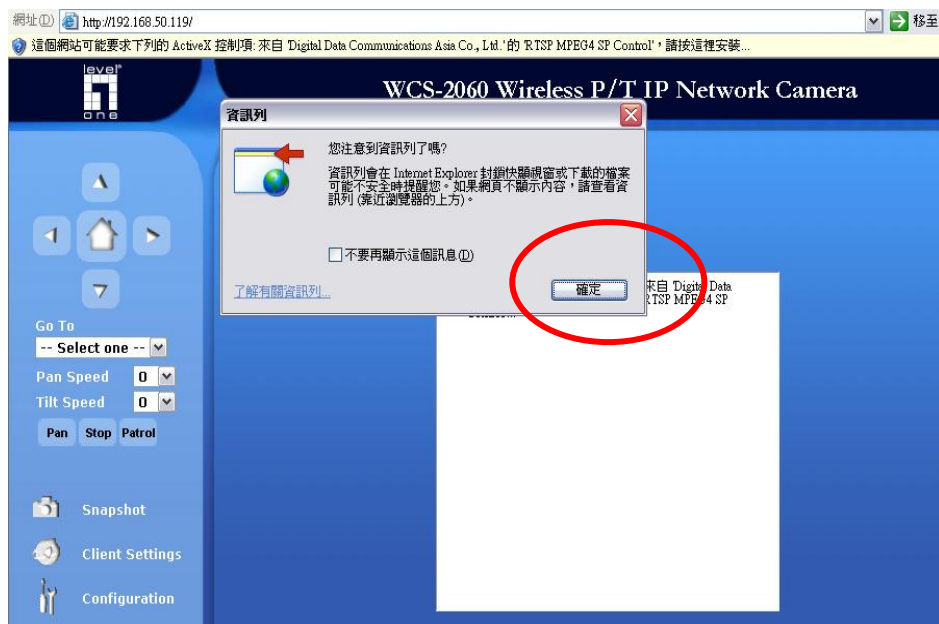
點選桌面 Installation Wizard



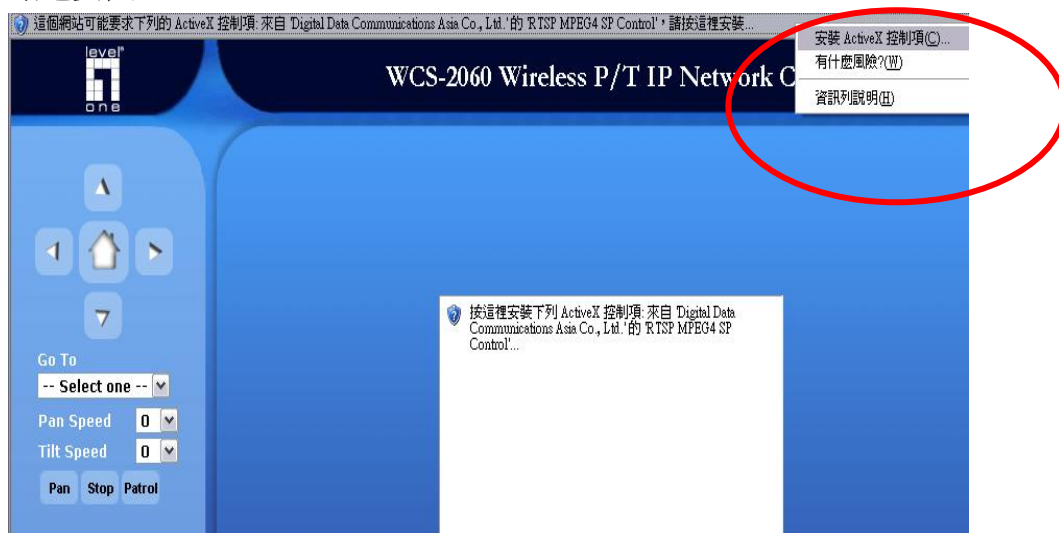
選擇你要設定那台攝影機的 MAC address，並點選 “Link to selected device”



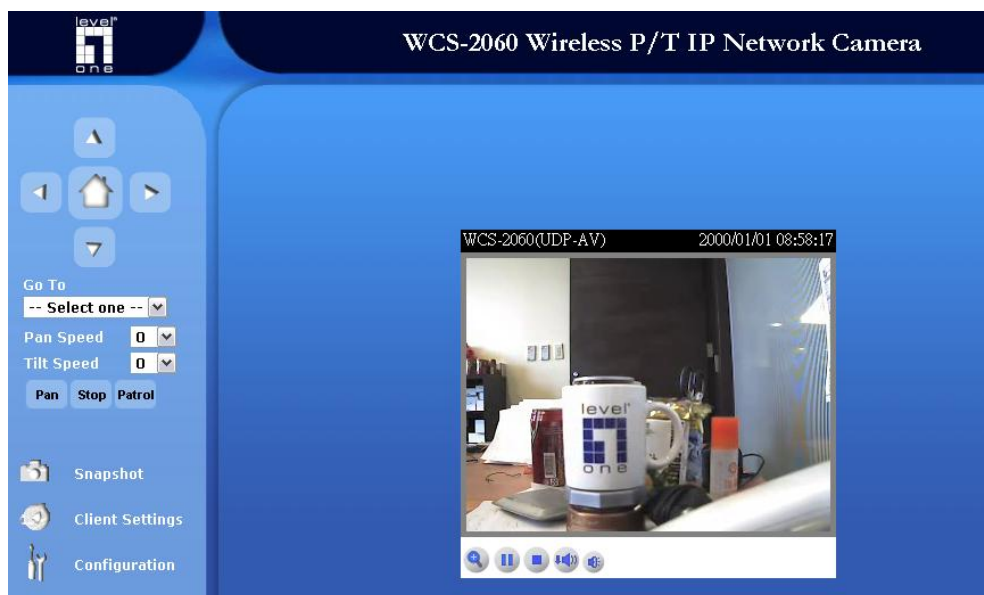
第一次安裝會跳出此視窗，請點選確定。



點選安裝 ActiveX。



完成安裝。



現在已經完成 LevelOne IP 有線網路攝影機之安裝。



## 無線網路安裝之說明

適用於：**WCS-2010/2030/2040/2060/2070**

進入線網路攝影機 WEB 管理頁，左下角 Configuration，選取 Wireless LAN。

Configurations - Microsoft Internet Explorer

LEVELONE WCS-2060  
WIRELESS P/T IP NETWORK CAMERA

Configuration

HOME

- System
- Security
- Network
- Wireless LAN
- DDNS
- Access list
- Audio and video
- Camera control
- Email and FTP
- Motion detection
- Application
- System log
- View parameters
- Maintenance

Version: 0200c

完成

網際網路

SSID: default

Wireless mode: Infrastructure

Channel: 6

TX rate: Auto

Security: None

Save

SSID: 如果您要連接的無線基地台 SSID 為 default 這裡就要輸入 default

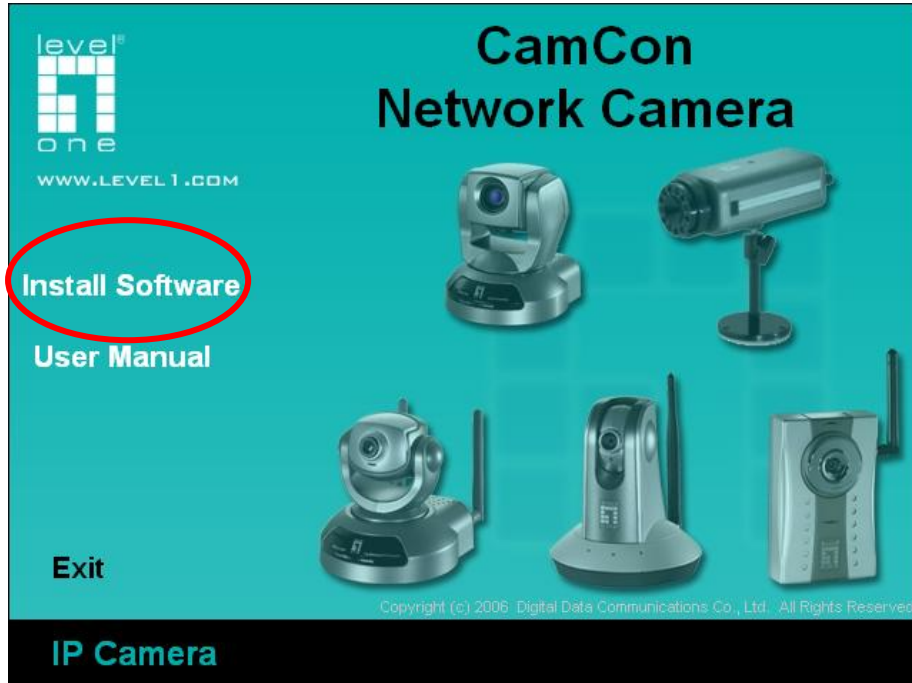
Wireless Mode: 對應您的無線基地台的模式  
Ad-Hoc: 為點對點模式

Security: 為無線加密模式, 也是要跟您的基地台做對應。

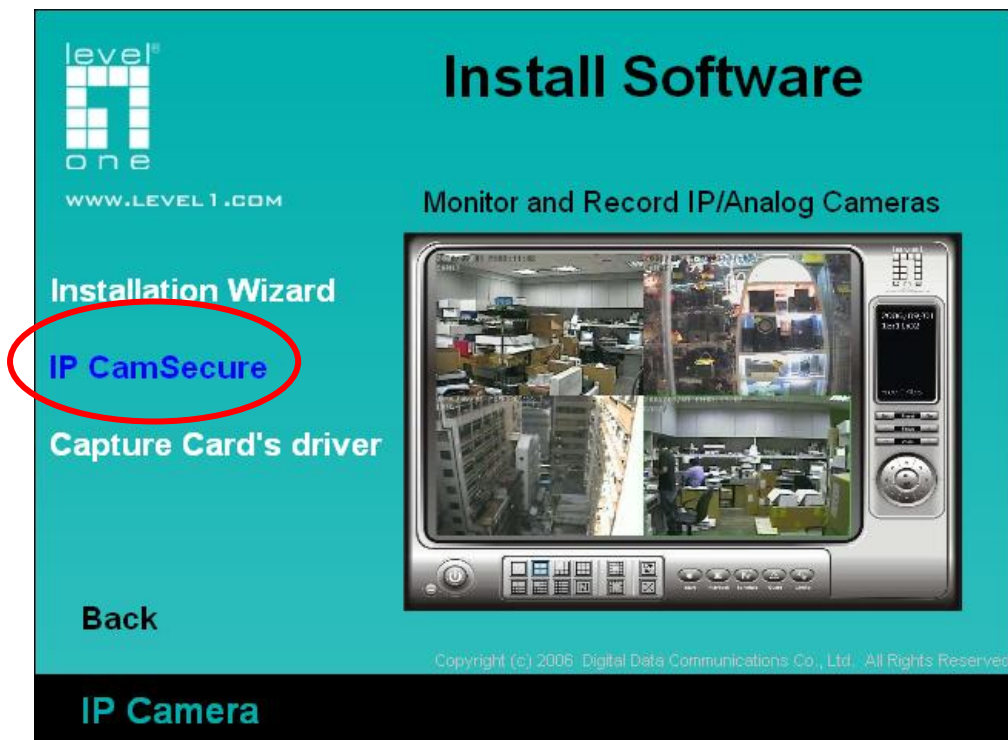
設定完成請按 **Save**，然後將網路攝影機拔除電源線→再將 RJ45 網路線拔除，然後重新插入電源線，**勿** 插入 RJ45 網路線。現在已經完成 LevelOne IP 無線網路攝影機之安裝。

# Surveillance System QIG

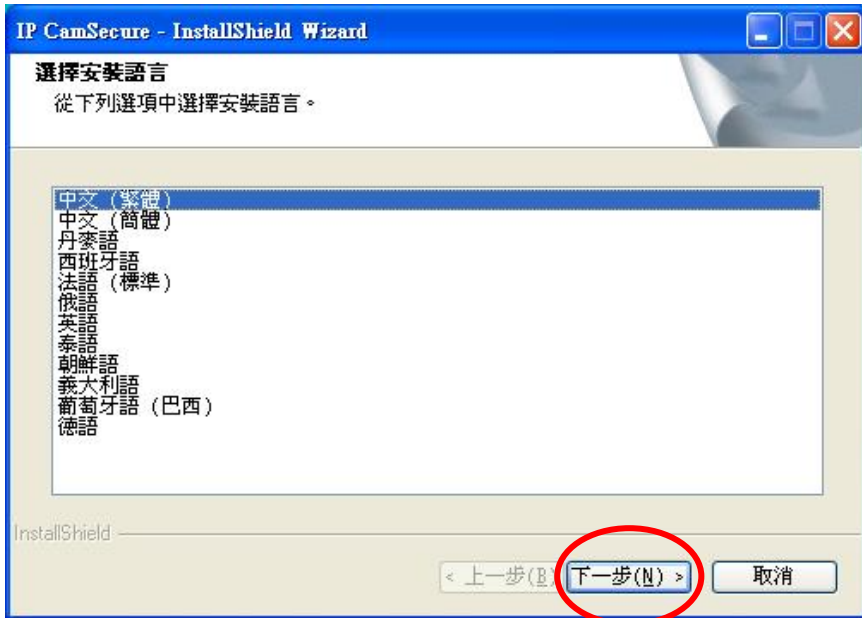
將 **LevelOne IP 網路攝影機** 包裝內所附的 CD-ROM 放入光碟機中  
螢幕會自動出現 **LevelOne IP 網路攝影機** 的安裝畫面。如果沒看到安裝畫面，請到光碟片的路徑中，手動安裝。  
點選 “Install Software”



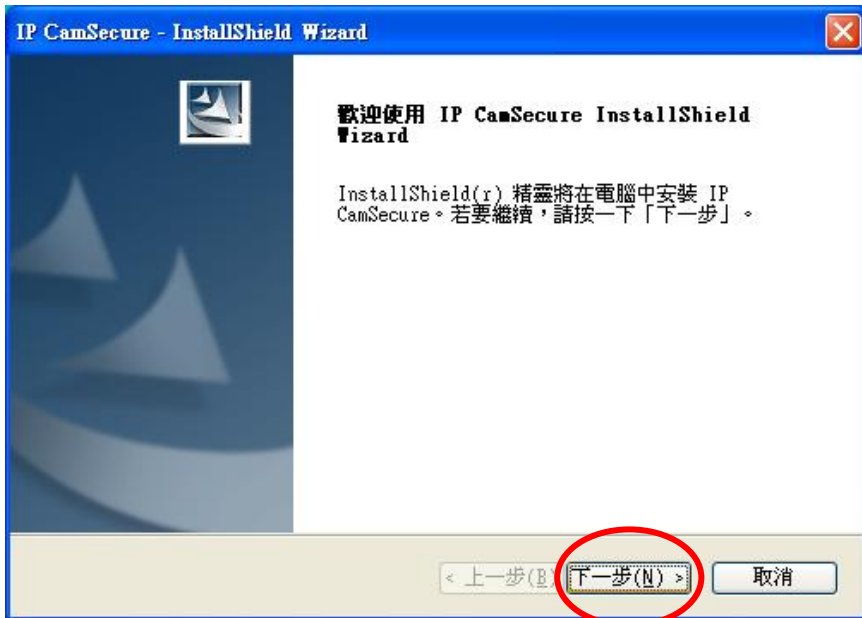
點選 **IP CamSecure**



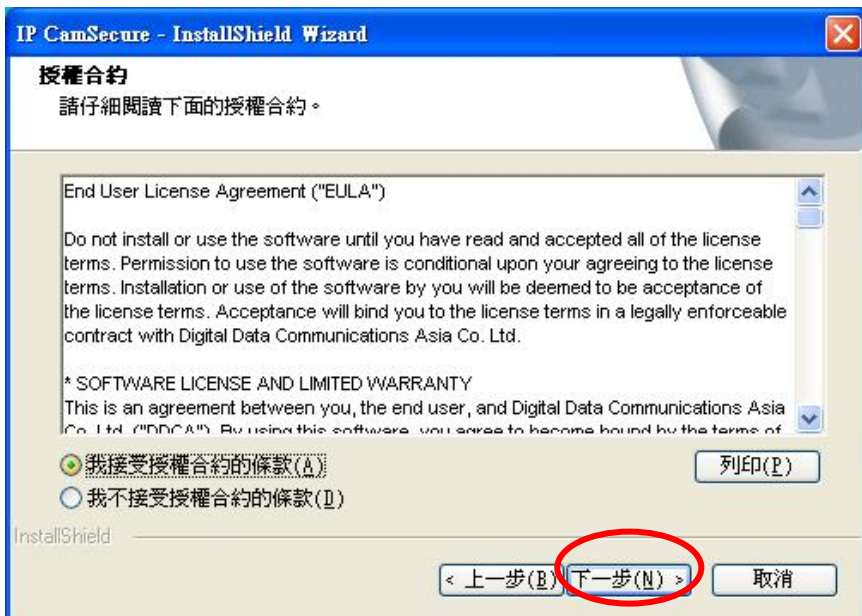
選擇您要的語系，點選”下一步”



點選”下一步”



選擇”我接受授權合約的條款，後請按” 下一步”





## 輸入使用者名稱與公司名稱

IP CamSecure - InstallShield Wizard

**客戶資訊**  
輸入您的資訊。

請輸入您的名字和所在公司的名稱。

使用者名稱(U):  
LevelOne

公司名稱(C):  
LevelOne

InstallShield

< 上一步(B) 下一步(N) > 取消

## 選擇完全安裝，按下一步

IP CamSecure - InstallShield Wizard

**安裝類型**  
選擇所需的安裝類型。

請選擇安裝類型。

完全(C)  
安裝所有程式功能。(需要最多的磁碟空間。)

自訂(S)  
選擇要安裝的程式功能。建議進階使用者選擇該選項。

InstallShield

< 上一步(B) 下一步(N) 取消

## 點選“安裝”

IP CamSecure - InstallShield Wizard

**可以安裝該程式了**  
精靈已就緒，可以開始安裝了。

按一下「安裝」以開始安裝。

如果要檢查或變更任何安裝設定，請按一下「上一步」。按一下「取消」退出安裝精靈。

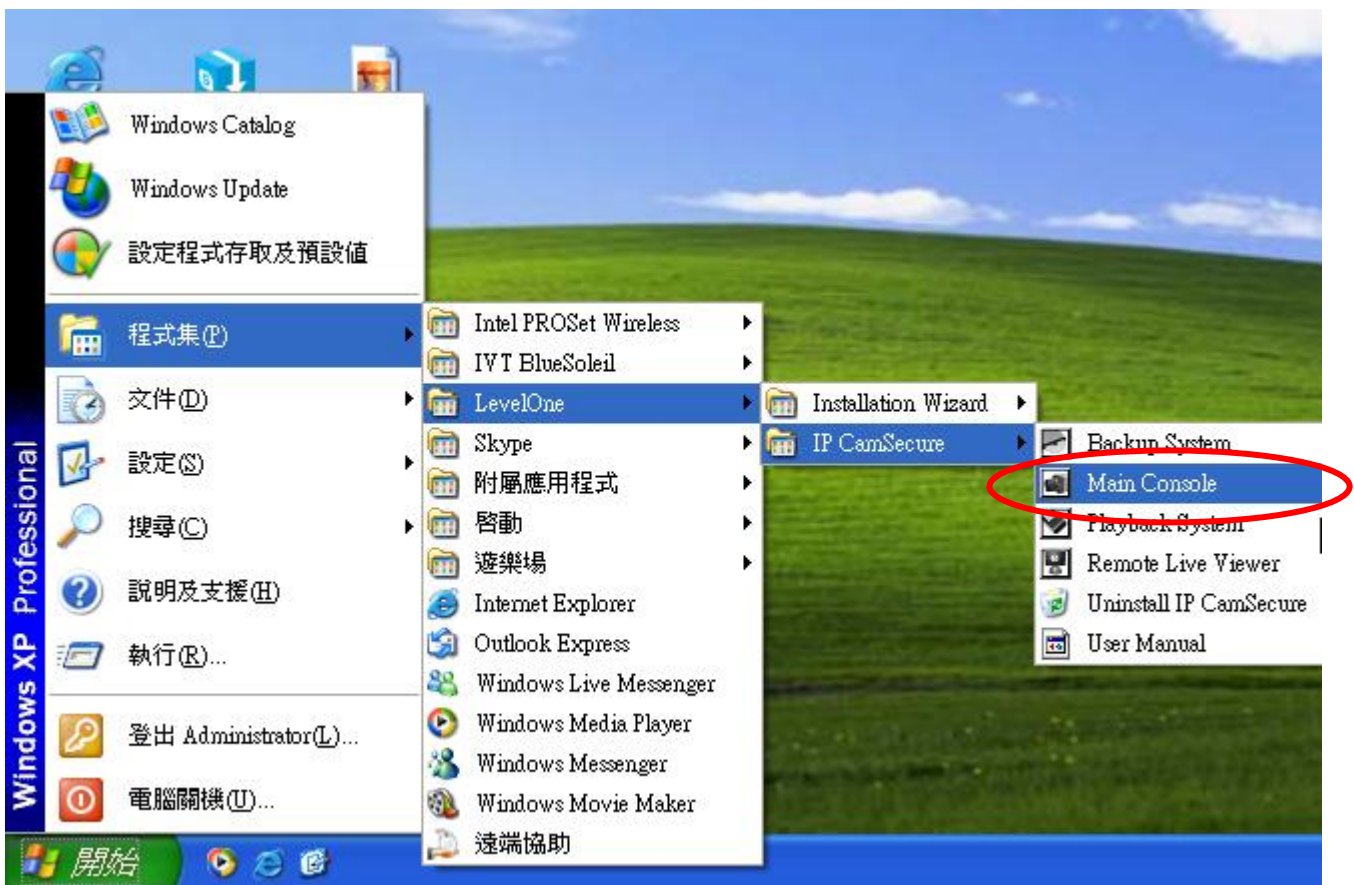
InstallShield

< 上一步(B) 安裝 取消

按 ”完成” 軟體安裝完成。



此時點選 開始→程式集→LevelOne→IP CamSecure→Main Console



跳出此視窗，請在密碼與密碼確認中輸入您想要的密碼。(日後登入時都要輸入此密碼)



第一次執行IP CamSecure監控系統

# IP CamSecure

請輸入系統管理員密碼

使用者帳號: admin

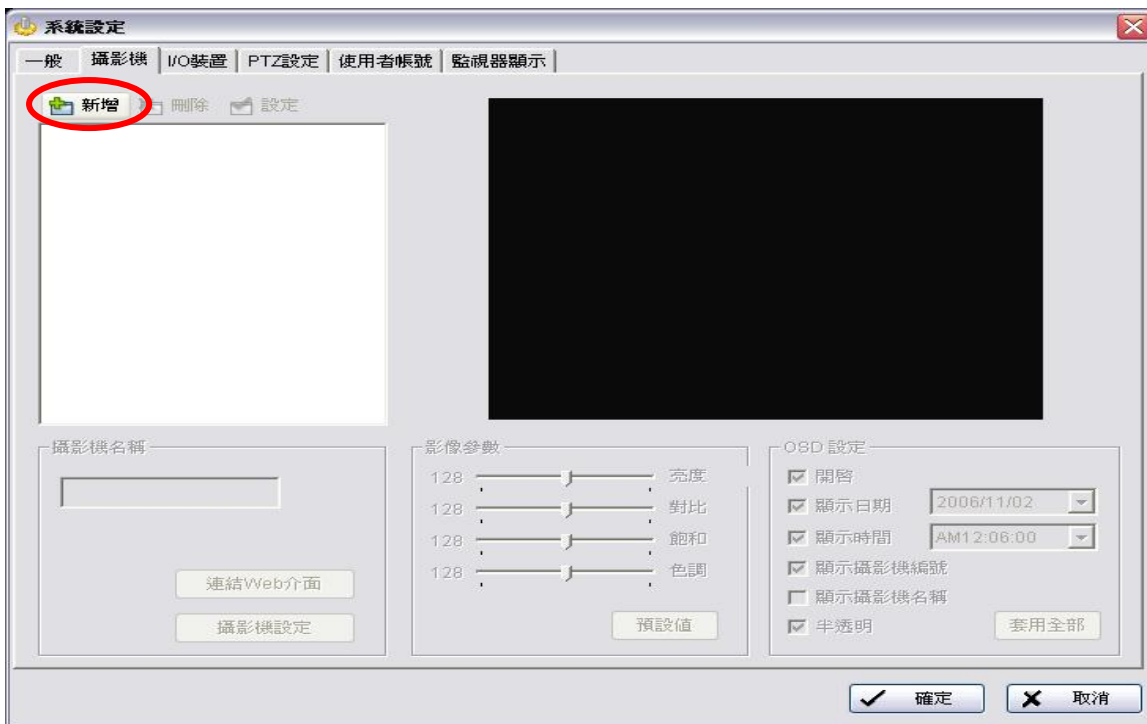
密碼: \*\*\*\*\*

密碼確認: \*\*\*\*\*

會跳出此視窗，選擇設定→系統設定。



進入系統設定，選擇攝影機，點選新增。



出現視窗輸入您所購買的 IP Camera 的 IP 或 DNS，輸入完成請點選”自動偵測型號”偵測完成後請按確定。





出現 IP CAMERA 的話畫，表示設定成功。



可支援至 **32 Channels**

