



LevelOne IP Camera 中文快速安裝手冊 For FCS-9032(1.8-Lite)



Quick Installation Guide

中文快速安裝手冊適用於：FCS-1010/1030/1040/1050/1060/1070/3000/

WCS-2010/2030/2040/2060/2070/

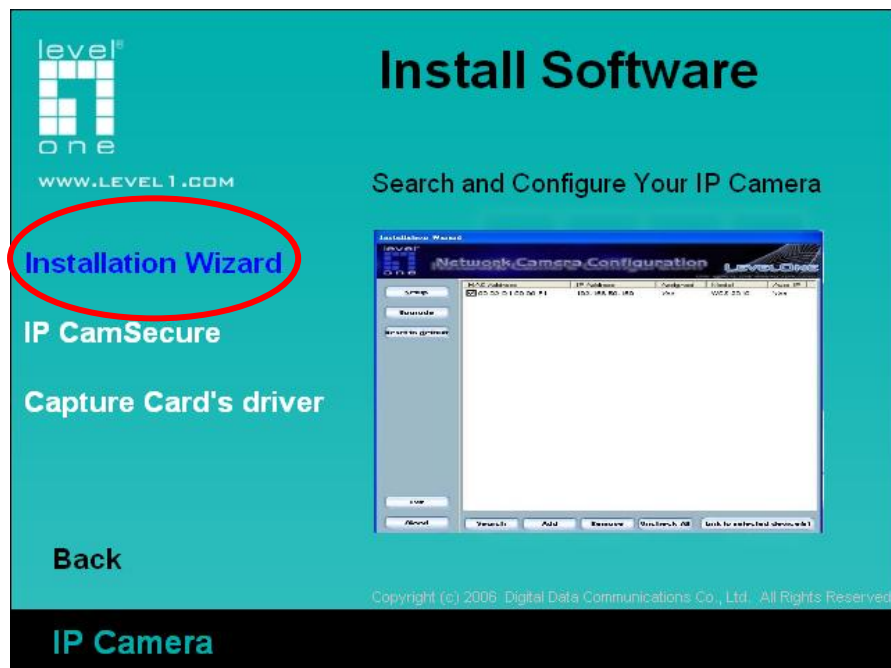
WCS-0010 / FCS-0010 / FCS-1081 / FCS-3021 / FCS-4XXX

軟體安裝

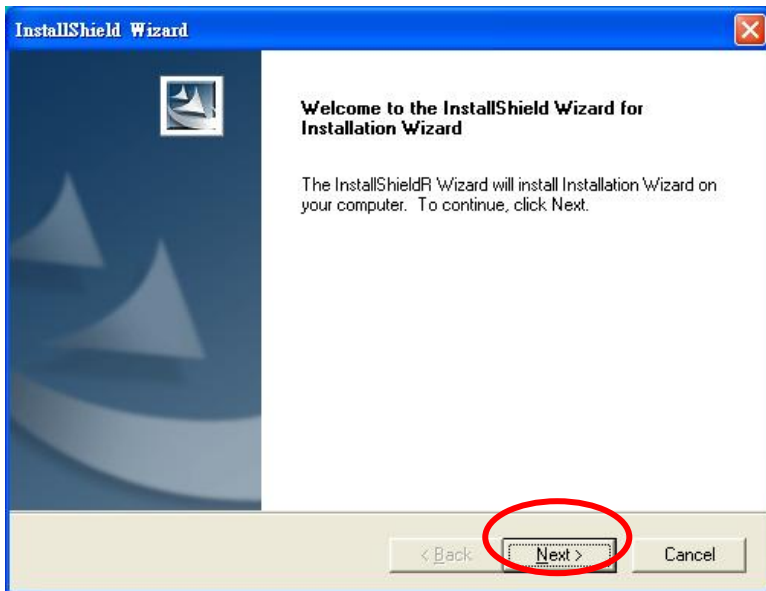
將 LevelOne IP 網路攝影機包裝內所附的 CD-ROM 放入光碟機中
螢幕會自動出現 LevelOne IP 網路攝影機的安裝畫面. 如果沒看到安裝畫面, 請到光碟片的路徑中, 手動安裝。
點選 “Install Software”



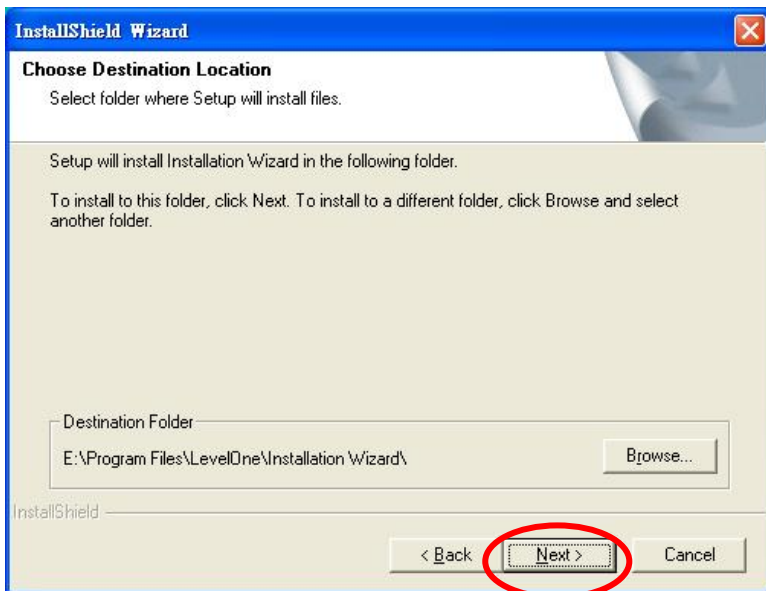
點選“Installation Wizard”，並開始安裝



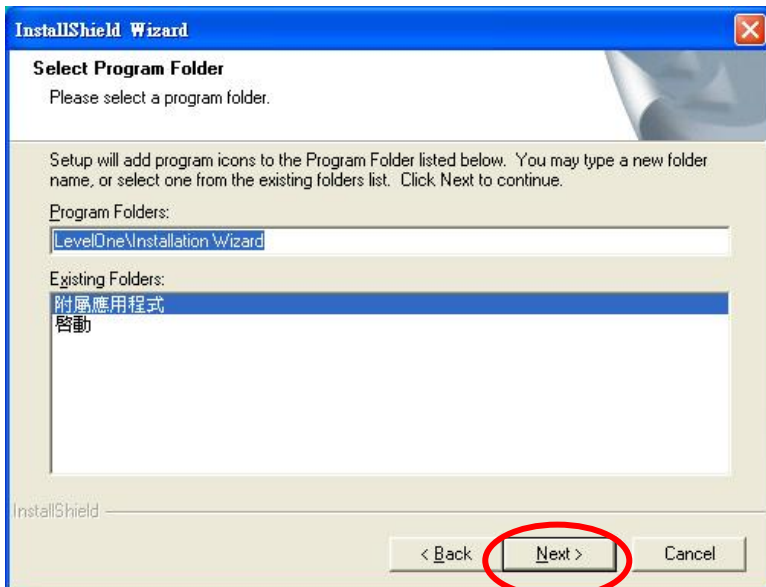
請依循以下的步驟，安裝 **LevelOne IP 網路攝影機**
點選“Next



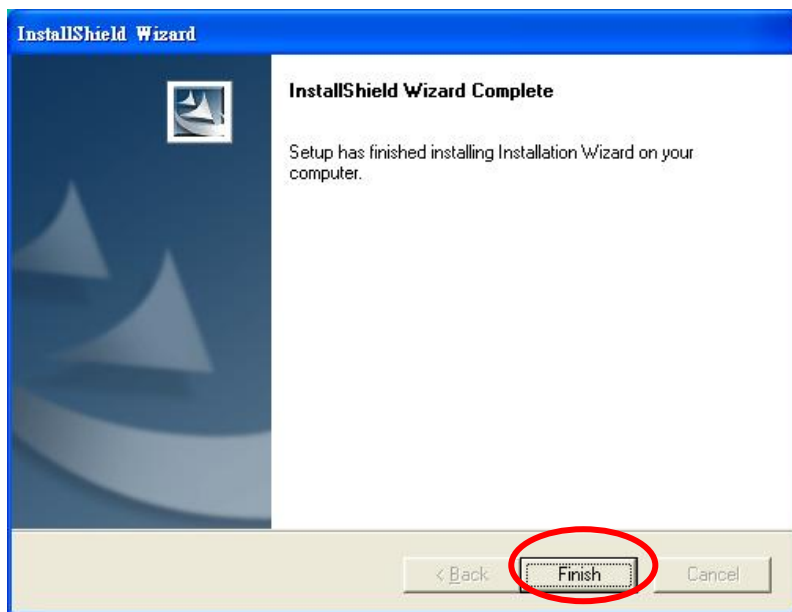
選擇路徑安裝，按 **Next**



按 **Next**



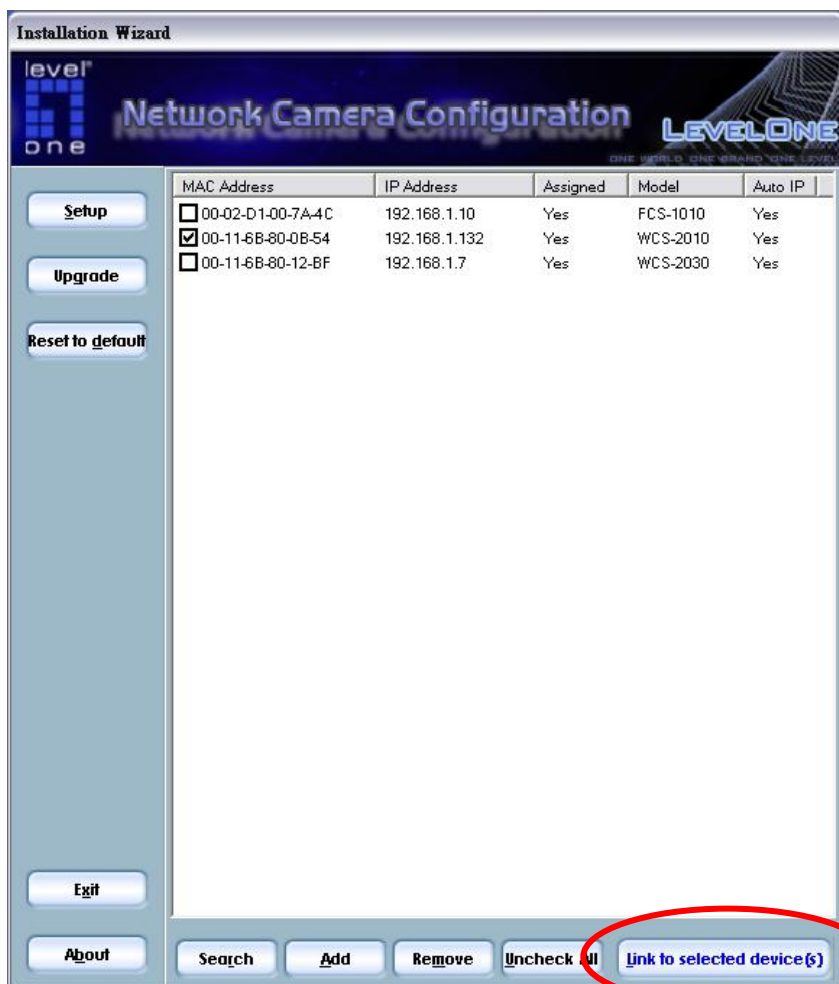
點選“Finish”，完成軟體安裝程序



點選桌面 Installation Wizard



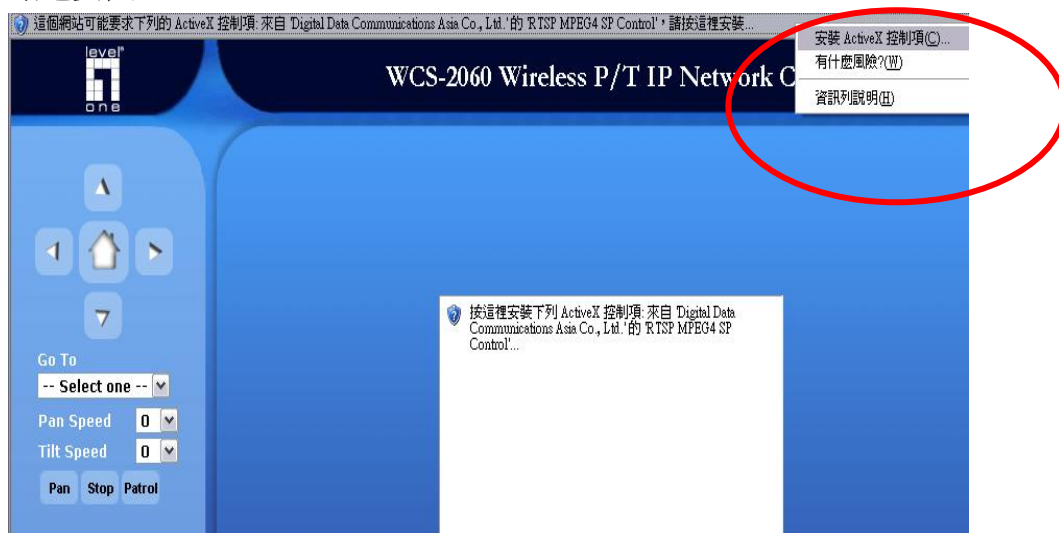
選擇你要設定那台攝影機的 MAC address，並點選 “Link to selected device”



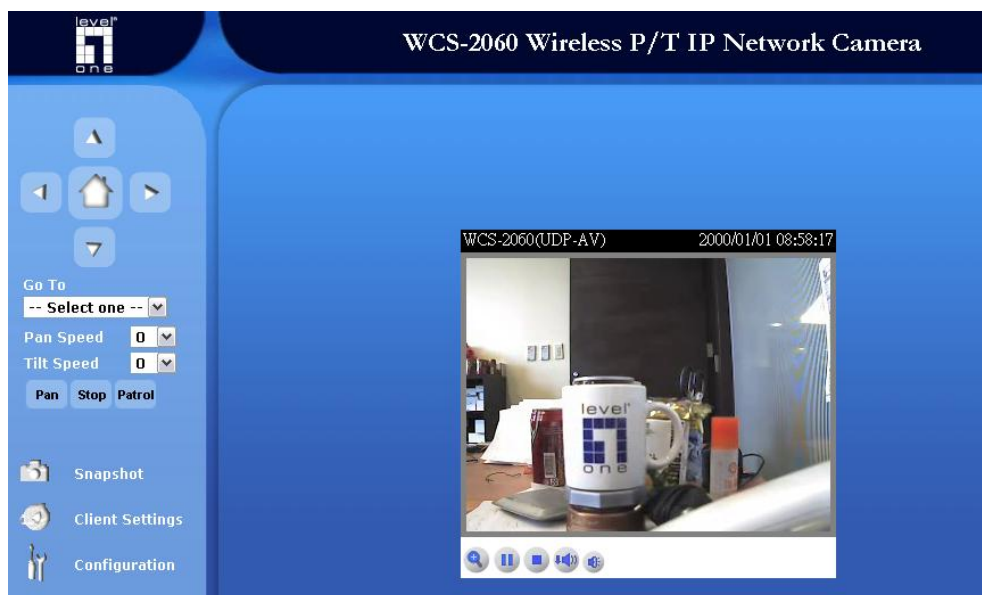
第一次安裝會跳出此視窗，請點選確定。



點選安裝 ActiveX。



完成安裝。



現在已經完成 LevelOne IP 有線網路攝影機之安裝。

無線網路安裝之說明

適用於：**WCS-2010/2030/2040/2060/2070**

進入線網路攝影機 WEB 管理頁，左下角 Configuration，選取 Wireless LAN。

Configurations - Microsoft Internet Explorer

LEVELONE WCS-2060
WIRELESS P/T IP NETWORK CAMERA

Configuration

HOME

- System
- Security
- Network
- Wireless LAN
- DDNS
- Access list
- Audio and video
- Camera control
- Email and FTP
- Motion detection
- Application
- System log
- View parameters
- Maintenance

Version: 0200c

Wireless LAN configuration

SSID: default

Wireless mode: Infrastructure

Channel: 6

TX rate: Auto

Security: None

Save

SSID：如果您要連接的無線基地台 SSID 為 default 這裡就要輸入 default

Wireless Mode：對應您的無線基地台的模式
Ad-Hoc：為點對點模式

Security：為無線加密模式，也是要跟您的基地台做對應。

完成 網際網路

設定完成請按 **Save**，然後將網路攝影機拔除電源線→再將 RJ45 網路線拔除，然後重新插入電源線，**勿插入 RJ45 網路線**。現在已經完成 **LevelOne IP 無線網路攝影機**之安裝。

IP CamSecure QIG

將 LevelOne IP 網路攝影機包裝內所附的 CD-ROM 放入光碟機中

螢幕會自動出現 LevelOne IP 網路攝影機的安裝畫面. 如果沒看到安裝畫面, 請到光碟片的路徑中, 手動安裝。

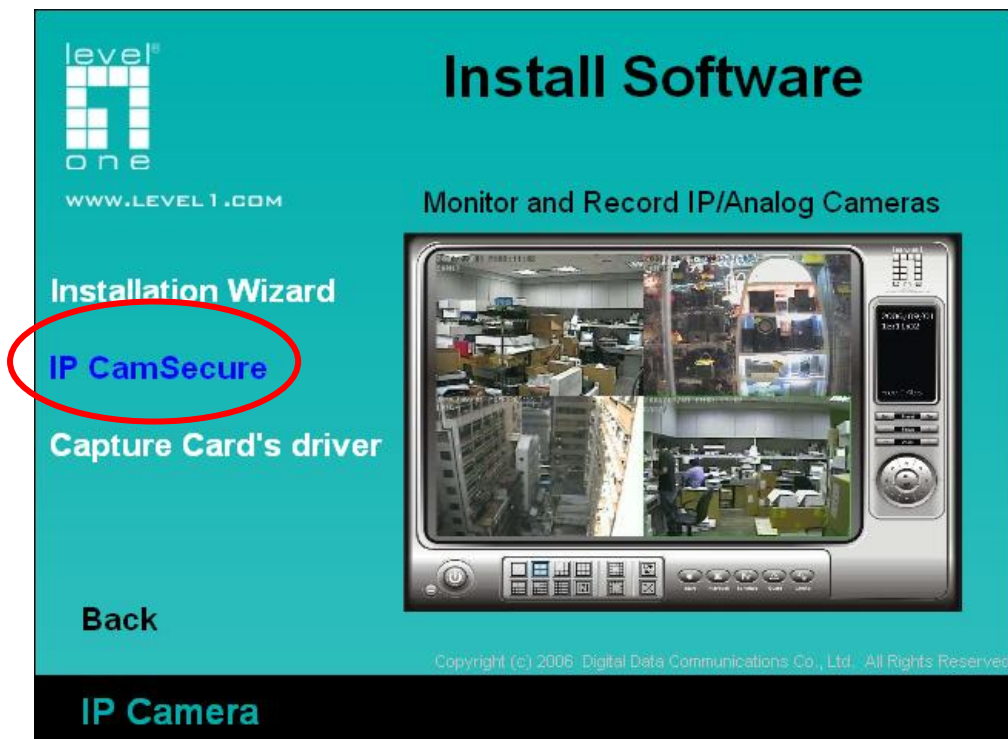
點選 "Install Software

或請上www.level1.com下載最新版本 or

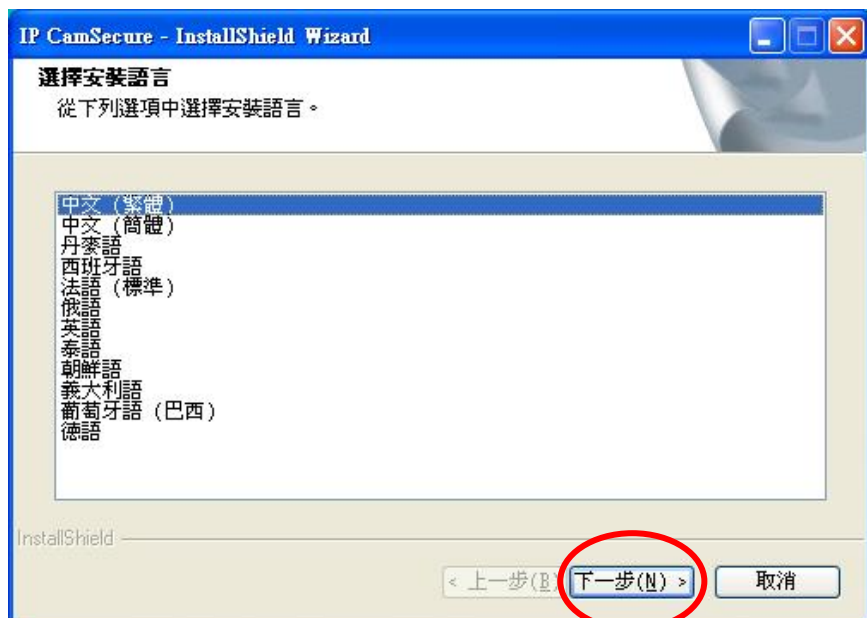
[http://www.level1.tw/level1/tools/FCS-9032\(1.8-Lite\)-2007-10-15.zip](http://www.level1.tw/level1/tools/FCS-9032(1.8-Lite)-2007-10-15.zip)



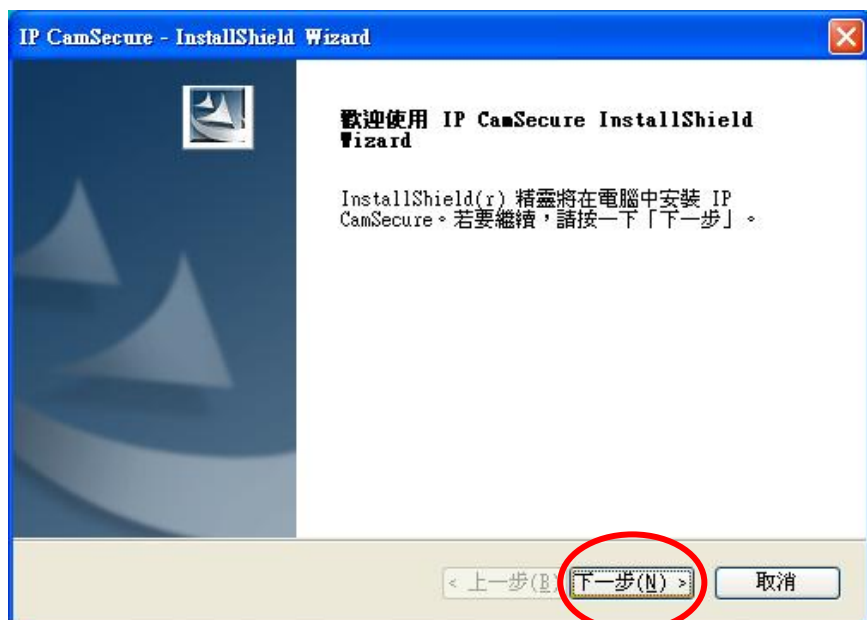
點選 IP CamSecure



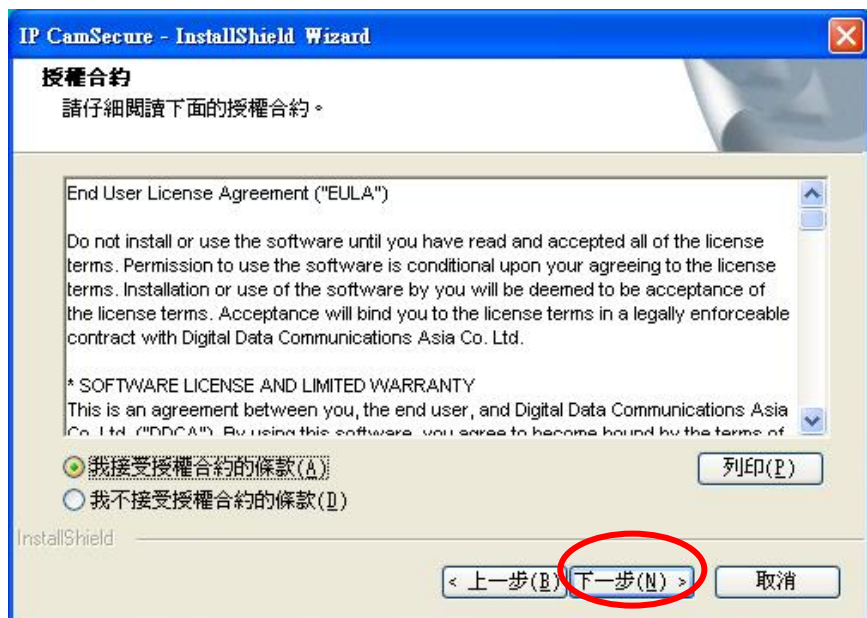
選擇您要的語系，點選”下一步”



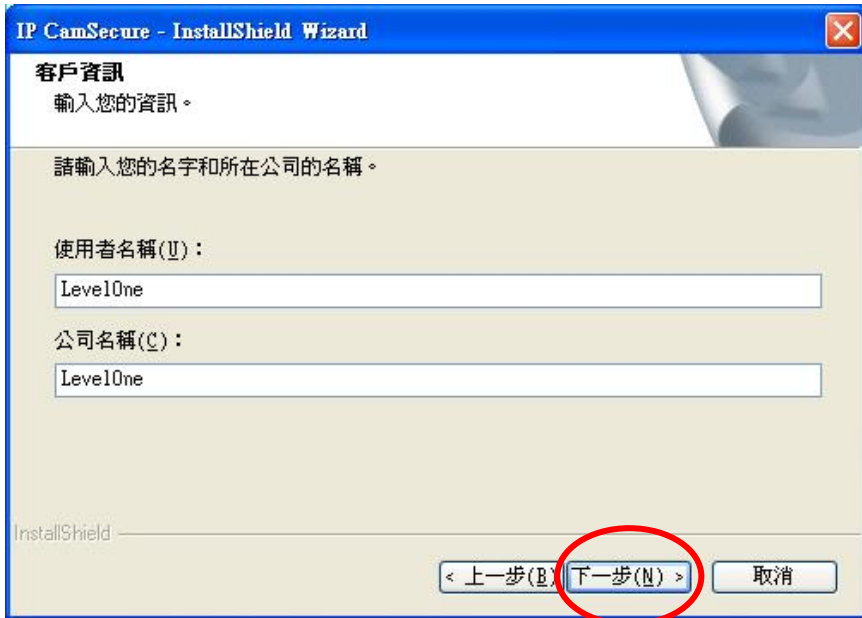
點選”下一步”



選擇”我接受授權合約的條款，後請按” 下一步”



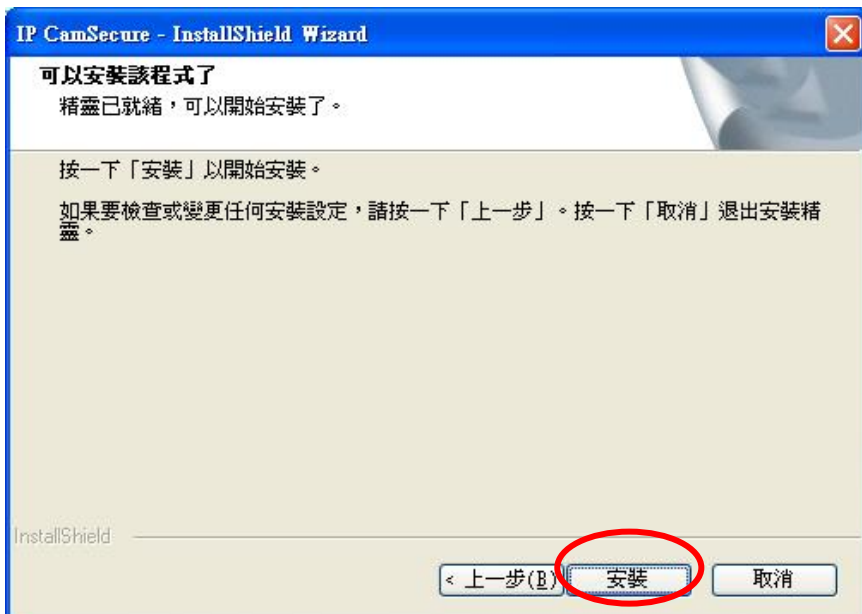
輸入使用者名稱與公司名稱



選擇完全安裝，按下一步



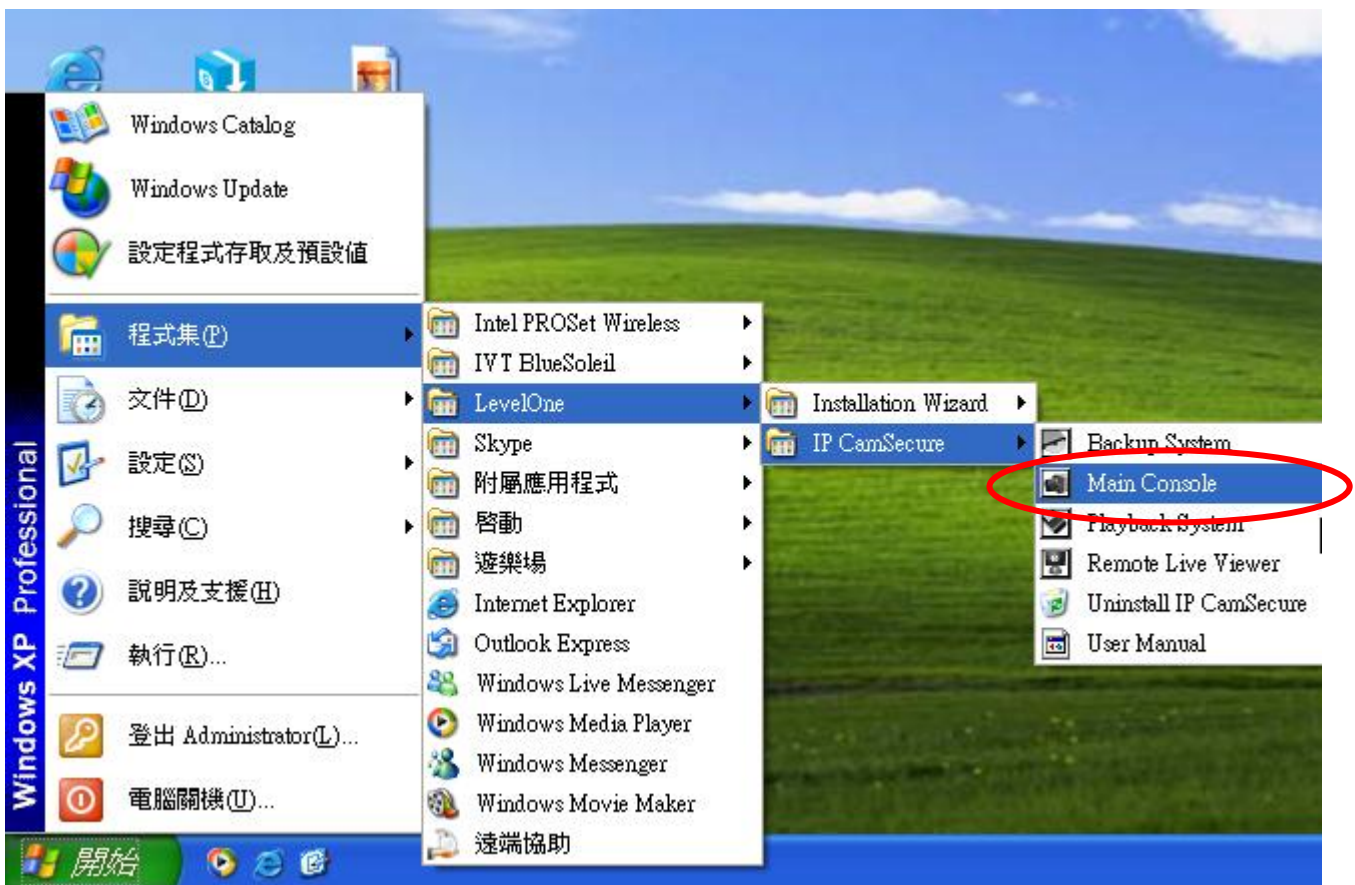
點選“安裝”



按 ”完成” 軟體安裝完成。



此時點選 開始→程式集→LevelOne→IP CamSecure→Main Console



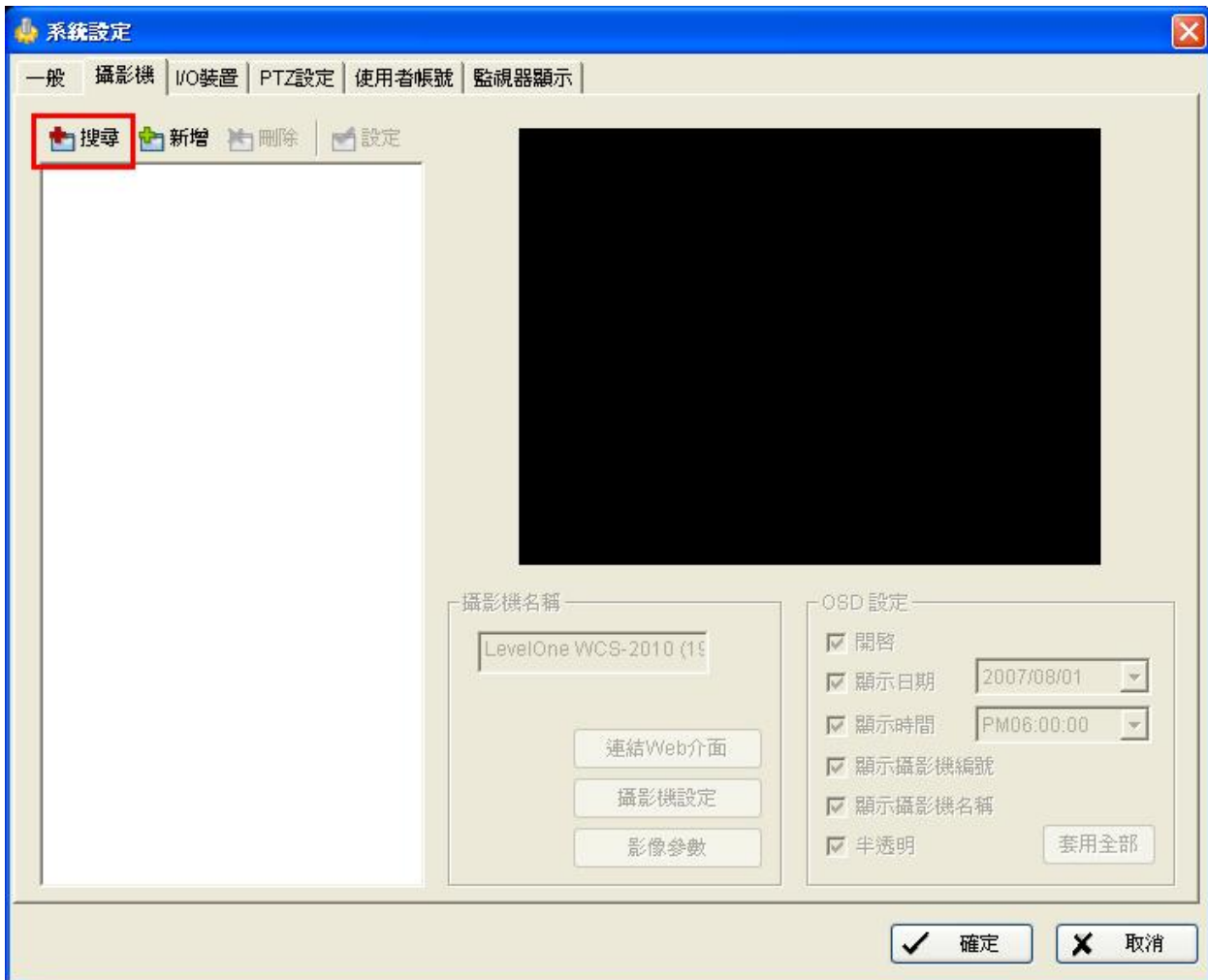
跳出此視窗，請在密碼與密碼確認中輸入您想要的密碼。(日後登入時都要輸入此密碼)



會跳出此視窗，選擇設定→系統設定。



進入系統設定，選擇攝影機，點選“搜尋”。



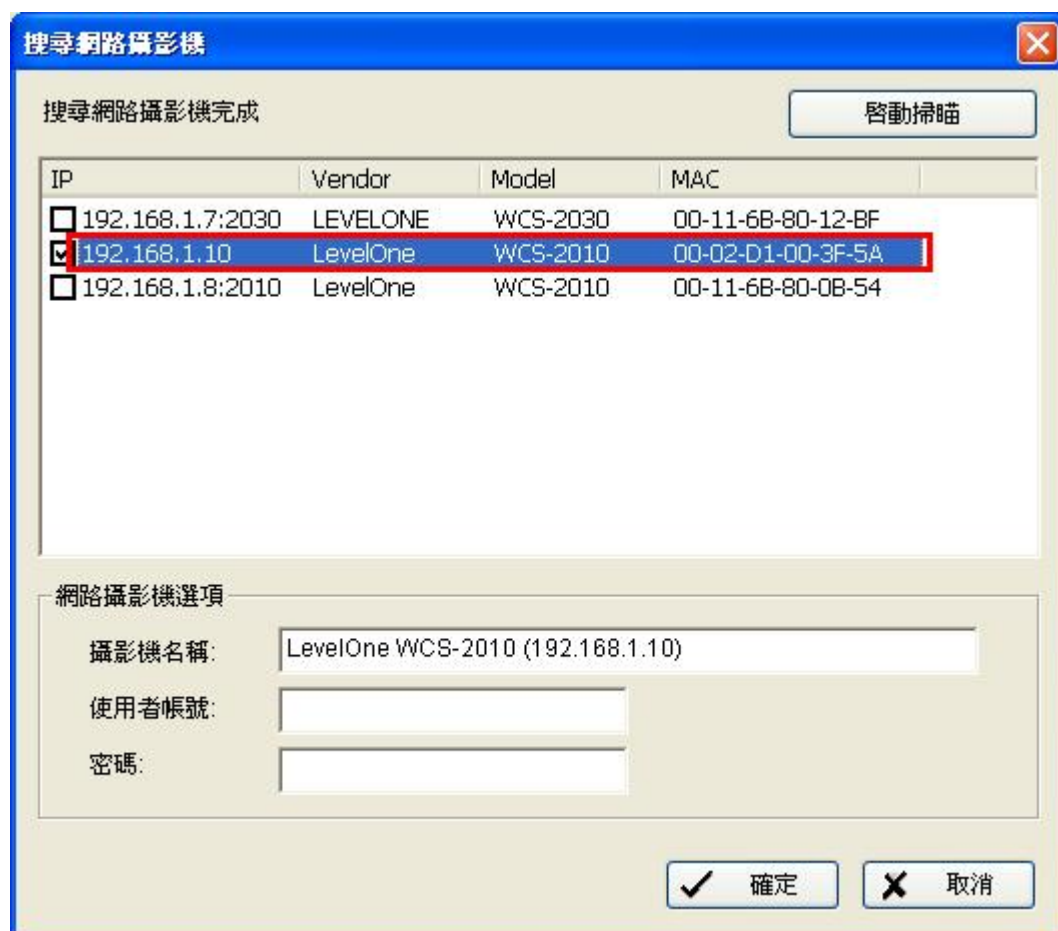
會出現此視窗，會自動搜尋 LevelOne IP Camera。



點選您要加入的 LevelOne IP Camera 在紅色框框中打勾。



打勾完在 點選 192.168.1.10 ，此時輸入 IP Camera 使用者帳號與密碼。
按下確定



即可看到影像，在按下確定。



出現 IP CAMERA 的話畫，表示設定成功。 可支援至 **32 Channels**。