



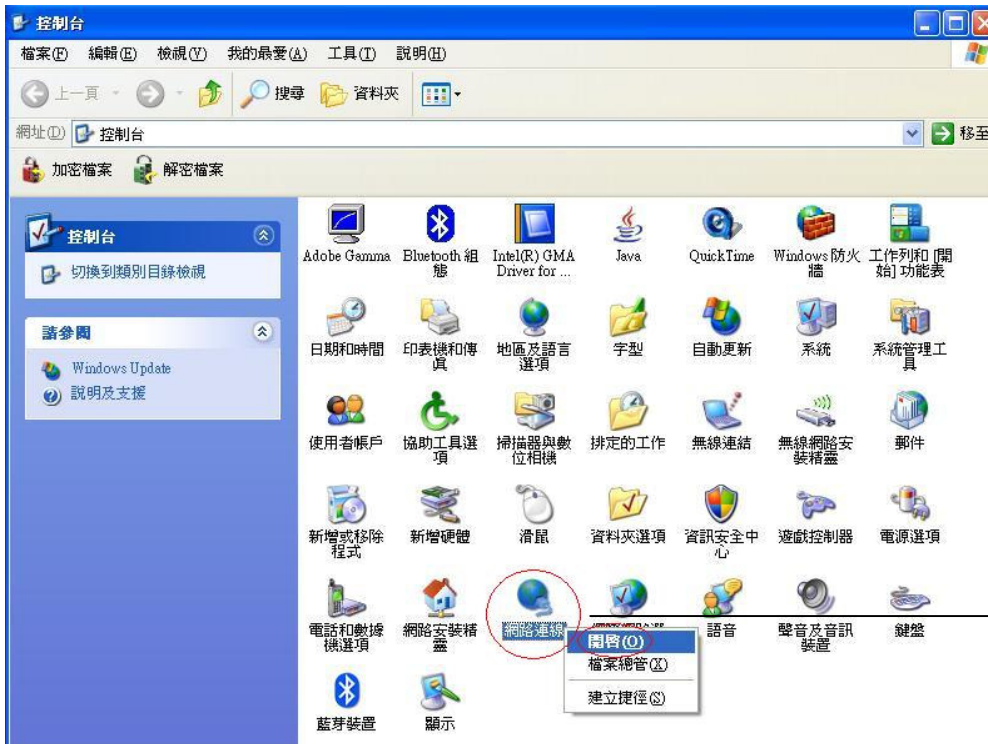
WBR-3405TX 設定

<電腦設定>

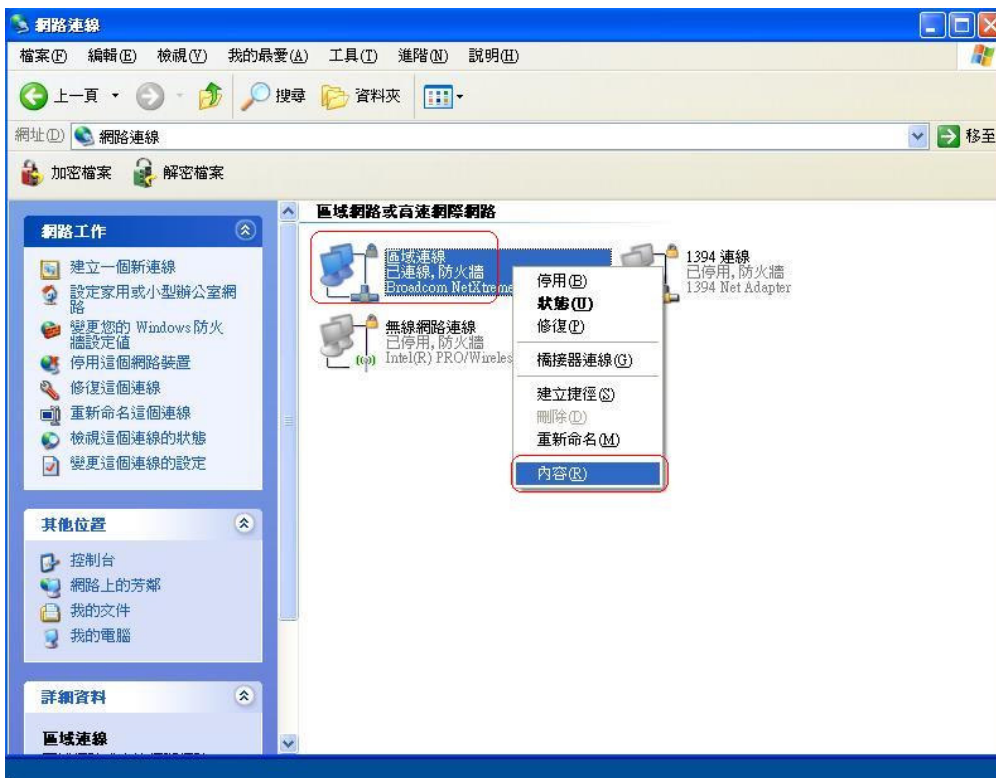
一. WinXP 設定

◆確認 TCP/IP

1. 點選 開始→控制台→網路連線 按滑鼠右鍵選擇『開啟』。



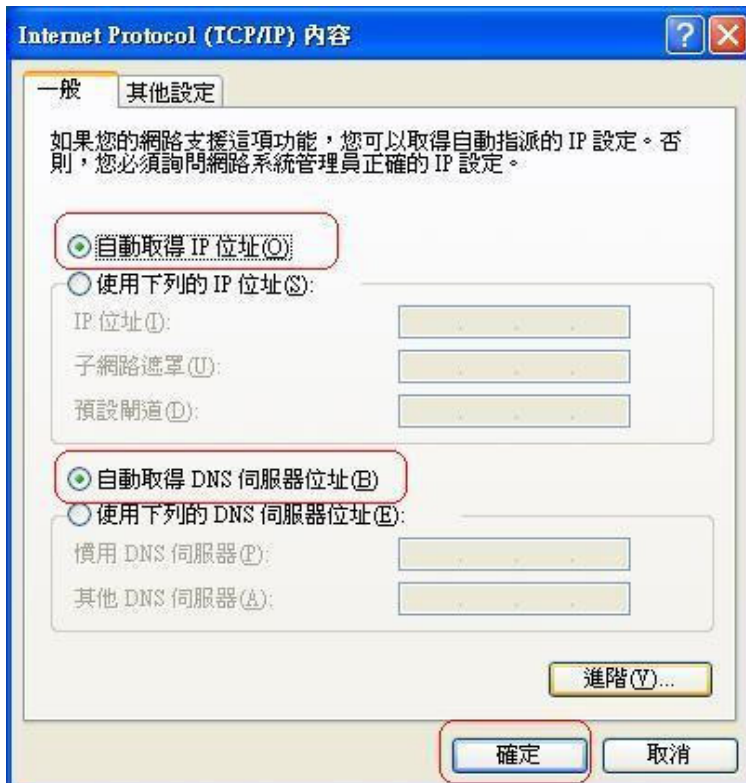
2. 點選『區域連線』按滑鼠右鍵選擇『內容』。



3. 點選『一般』→ Internet Protocol (TCP/IP) → 內容。



4. 點選“自動取得 IP 位址”和“自動取得 DNS 伺服器位址” → 確定。

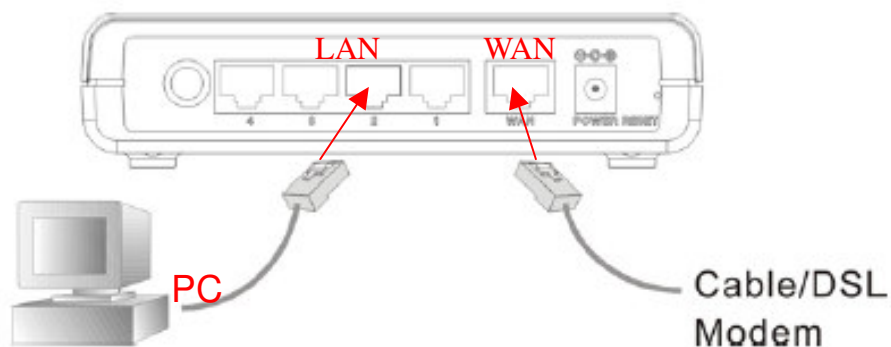


5. 請重新開啓電腦。

機器連接示意圖

1. 請先關閉電腦及 WBR-3405TX。
2. 將數據機上的網路線接到 WBR-3405TX 的 WAN 埠。
3. 再使用另一條網路線將 WBR-3405TX 任一埠的 LAN 埠與 PC 的網路卡連接。
4. 先插上 WBR-3405TX 的電源器再開啓電腦電源。

連接路由器



<WBR-3405TX 設定>

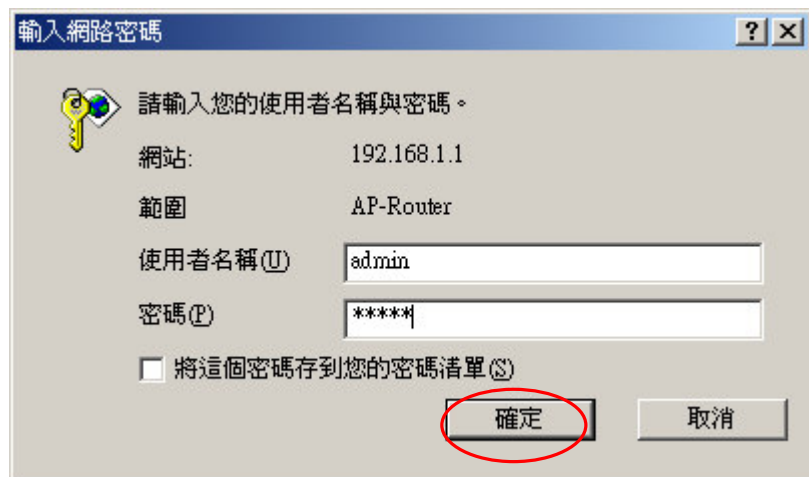
1. 點選桌面上 Internet Explorer 圖示開啓瀏覽器。



2. 在 Web 瀏覽器網址欄位內輸入 “http://192.168.1.1” 按 Enter 鍵。



3. 使用者名稱及密碼皆 輸入 “admin”，按確定。(產品出廠預設值皆為“admin”)



4.點選左列 "LAN Setting" 再點選右上方 "WAN" 。

<PPPoE>

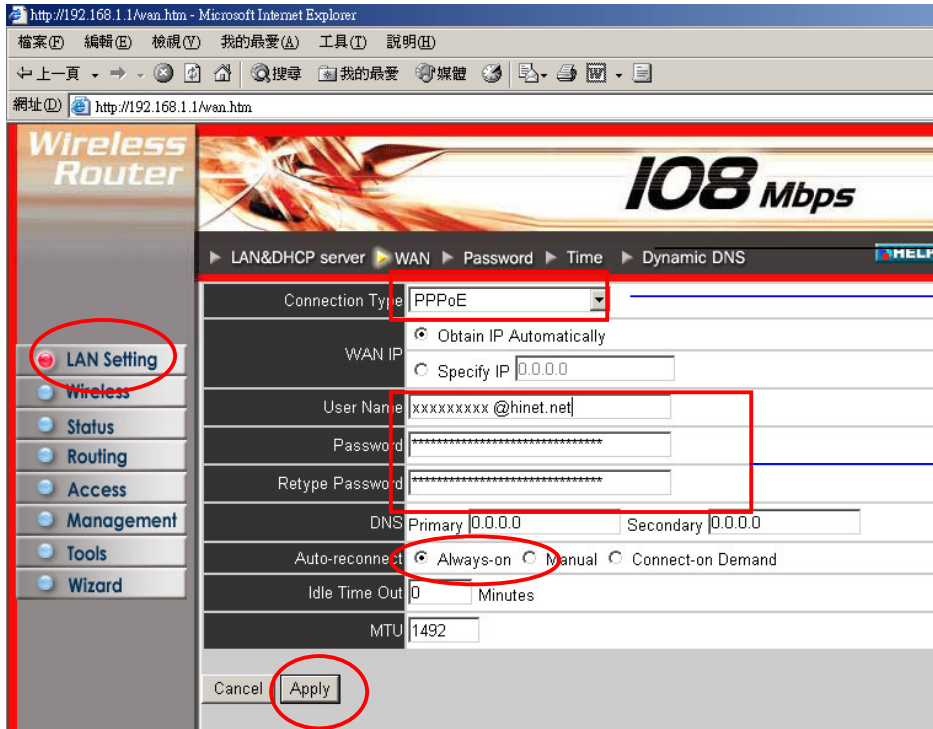
4.1.1 在 Connection Type 中選取 "PPPoE" 。(例:ADSL 非固定制)

4.1.2 在 User Name & Password 中輸入帳號及密碼(電信業者提供)。

4.1.3 在 Retype password 中，再重覆輸入一次密碼 。

4.1.4 勾選 Always-on 。

4.1.5 輸入完成後 按 "Apply" 。



請選擇 PPPoE
(例:中華電信或其他業者
之 ADSL 非固定制)

請輸入帳號及密
碼，若為中華電信
務必在帳號後再輸
入 @hinet.net

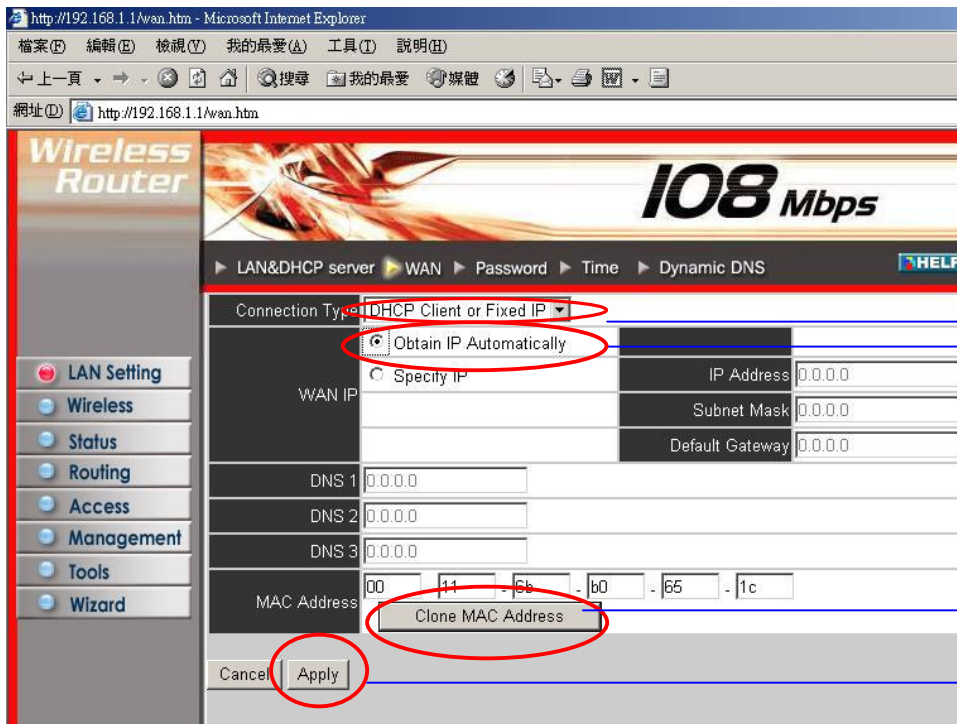
<動態取得 IP 位址>

4.2.1 在 Connection Type 中選取 "DHCP Client or Fixed IP" 。

4.2.2 在 WAN IP 中點選 Obtain IP Automatically 。(例:東森寬頻 Cable)

4.2.3 按 "Clone MAC Address" 。

4.2.4 按 "Apply" 。



若為“動態取得 IP 位址
”，請選擇 DHCP Client or
Fixed IP 及 Obtain IP
Automatically 選項。
(例:東森寬頻 Cable)

點選

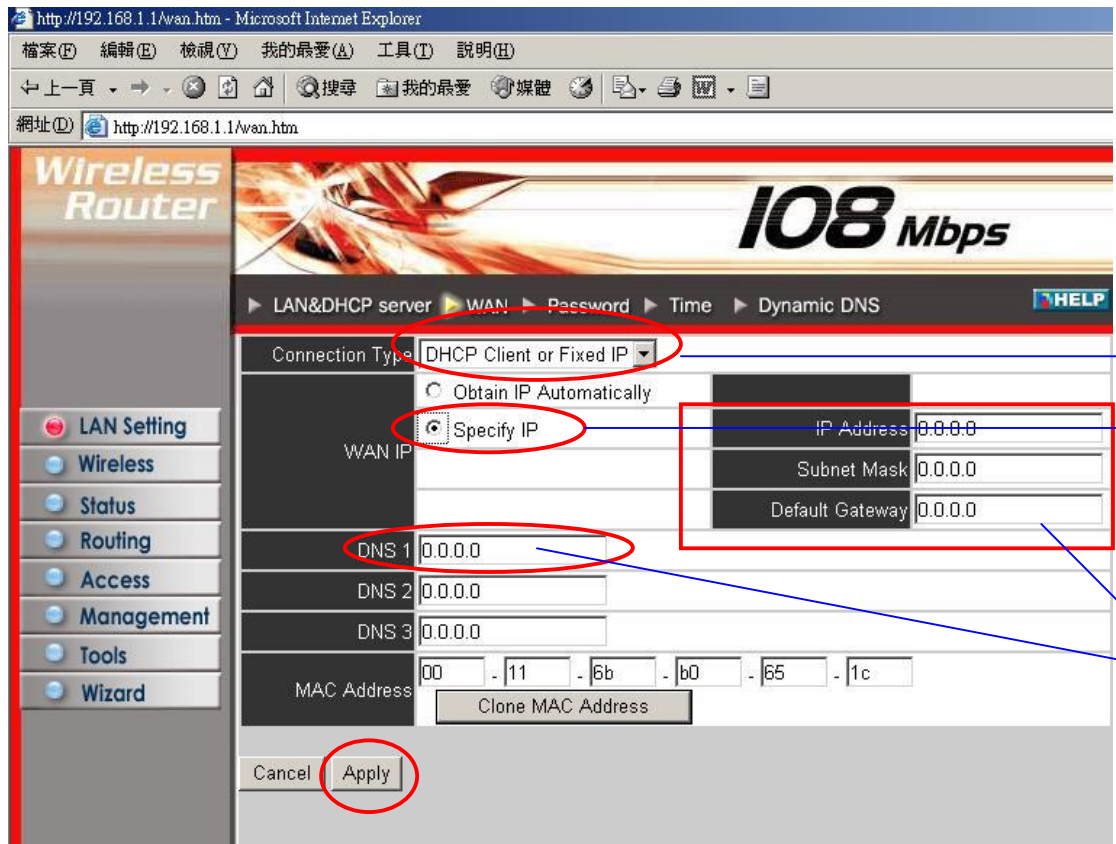
<固定 IP>

4.3.1 在 Connection Type 中選取 " DHCP Client or Fixed IP" 。

4.3.2 在 WAN IP 中點選 Specify IP 。(例:ADSL 固定制)

4.3.3 輸入 IP Address 、Subnet Mask 、Default Gateway 、DNS 1 等資料。(電信業者提供)

4.3.4 輸入完成後 按 "Apply" 。



若為“固定 IP 位址”，請選擇 DHCP Client or Fixed IP 及 Specify IP 選項。(例:ADSL 固定制)

務必輸入 IP Address 、Subnet Mask 、Default Gateway 、DNS 1

出現下圖時點選 “Back” 。



The device is restarting...

Back

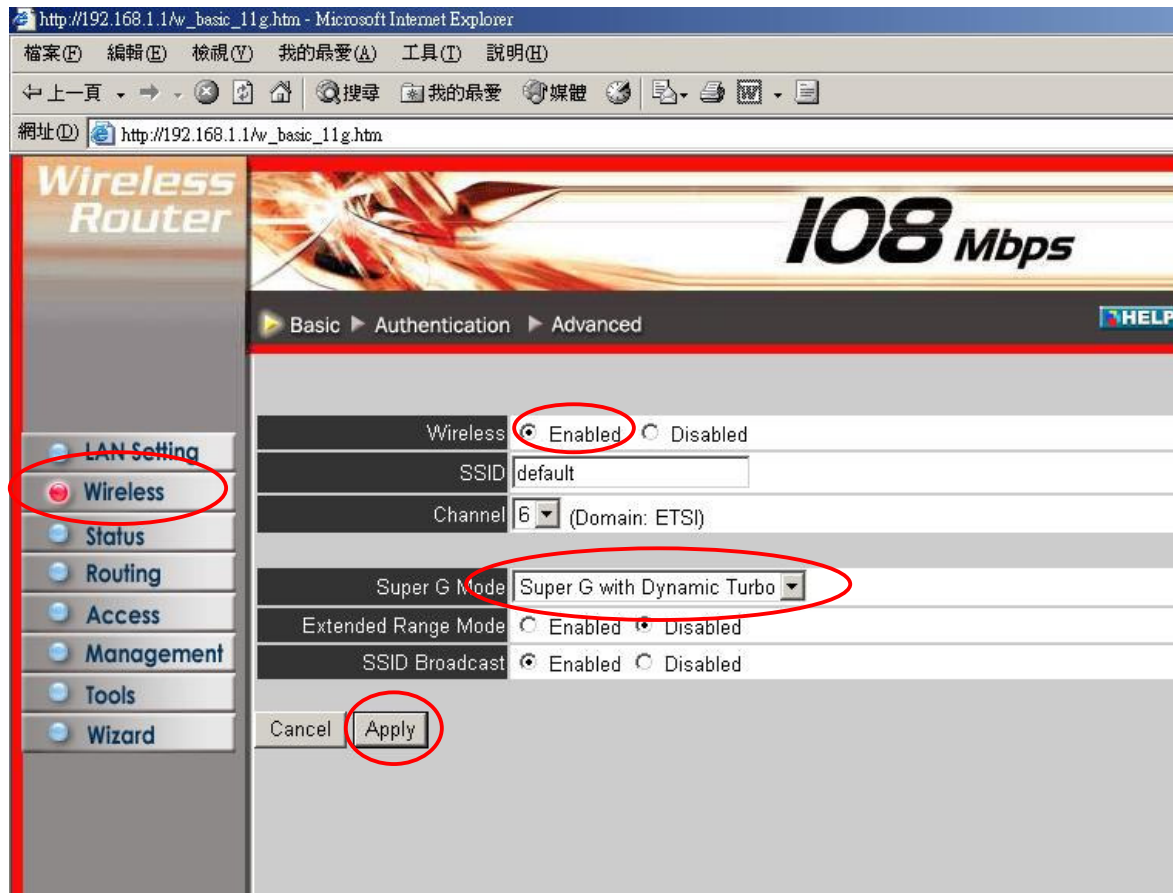
5.點選左列 "Wireless"

5.1 Wireless =>Enabled。

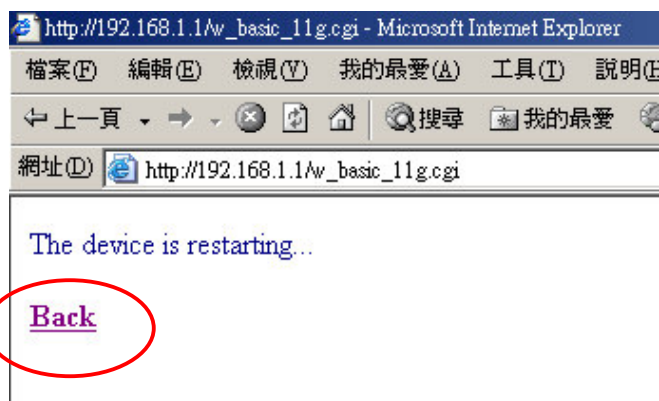
5.2 Super G Mode =>Super G with Dynamic Turbo。

5.3 SSID Broadcast => Enabled。

5.4 按 "Apply"。



出現下圖時點選 "Back"。



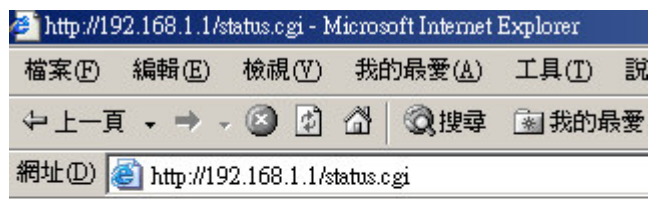
點選左列 "Status"

Device information ▶ Log ▶ Log Setting ▶ Statistic ▶ Wireless	
Firmware Version: V1.6.6 , 04 Sep 2006	
LAN	
MAC Address	00-11-6b-b0-65-1b
IP Address	192.168.1.1
Subnet Mask	255.255.255.0
DHCP Server	Enabled DHCP Table
Wireless	
Connection	802.11g AP Enable
ESSID	default
Channel	6
Authentication	Disabled
WAN	
MAC Address	00-11-6b-b0-65-1c
Connection	PPPoE Connected <input type="button" value="Connect"/> <input type="button" value="Disconnect"/>
IP	219.81.166.128
Subnet Mask	255.255.255.255
Default Gateway	219.81.166.128
DNS	61.31.233.1 168.95.1.1

若在 Connection Type 中選取 "PPPoE" 此 Connection 必為 PPPoE Connected。

已取得 IP 等資訊
代表 WAN 已設定完成

若 IP 尚未取得皆為 "0" 時，請按右方 "Connect" 按鈕
出現下圖時點選 "Back"。



The line is connecting.

Back

6. 當 Firmware Version: 若不是最新版本 V1.6.6 時建議上網下載最新版本做更新動作。

網址: <http://www.levelone.com.tw>

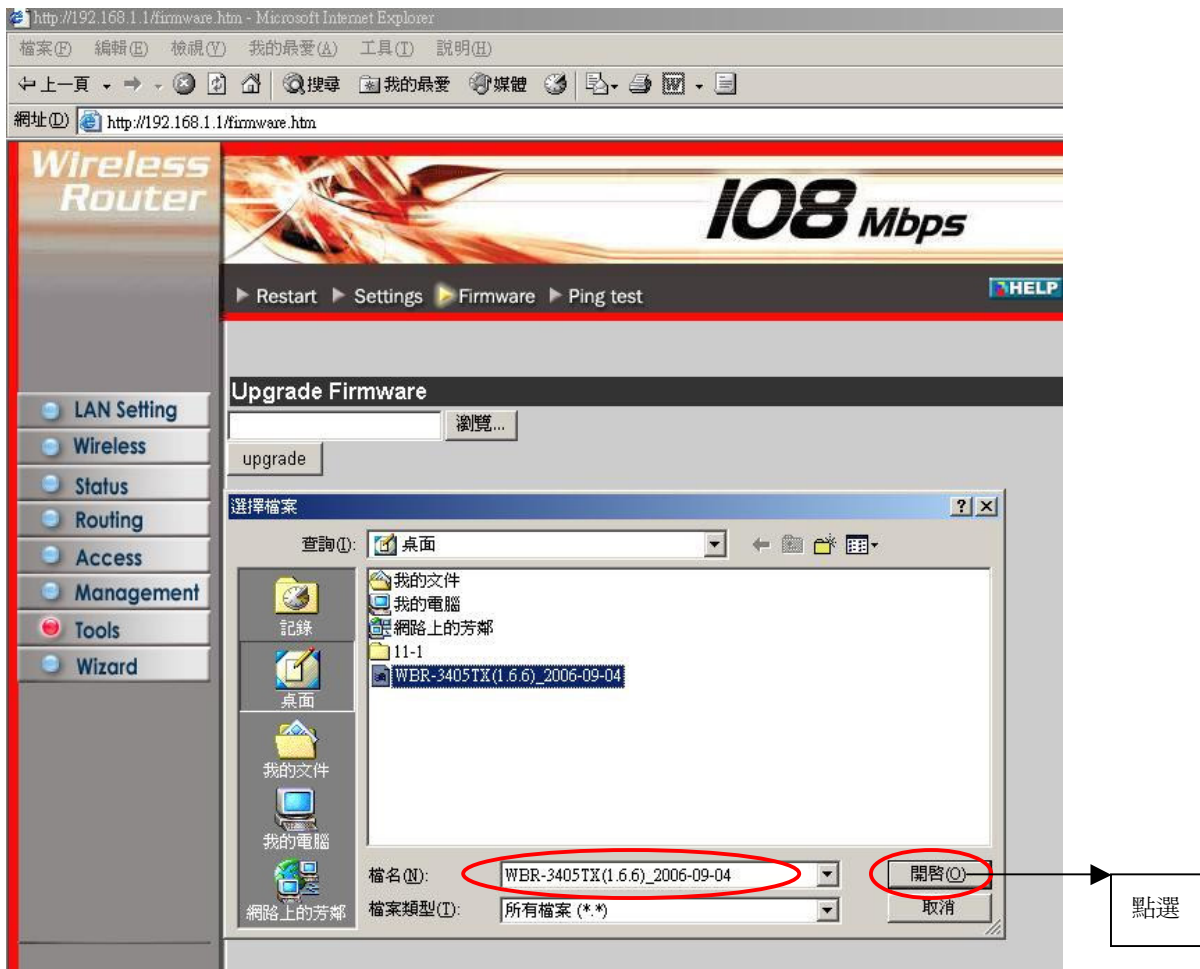
點選立即下載選項。

<韌體更新>

點選左列“Tools”再點選“Firmware”→瀏覽。

點選“瀏覽”並選取您存放最新韌體檔案之位置。

選擇 WBR-3405TX 最新韌體檔案所存放位置，按“開啓”。



檔案路徑將會顯示在空白列中，再按“upgrade”。



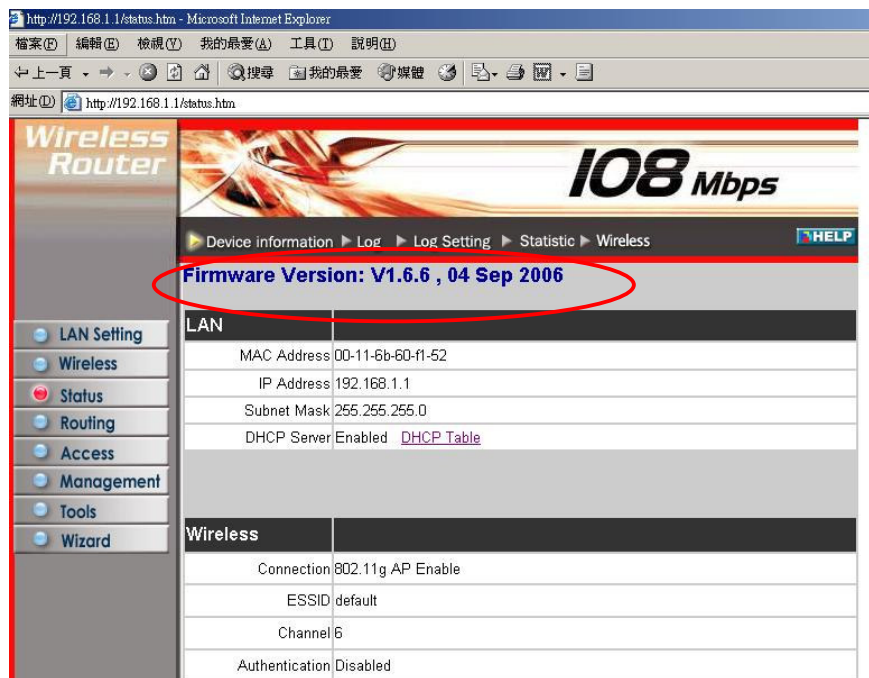
出現下圖時點選“Back”。



The device is restarting..

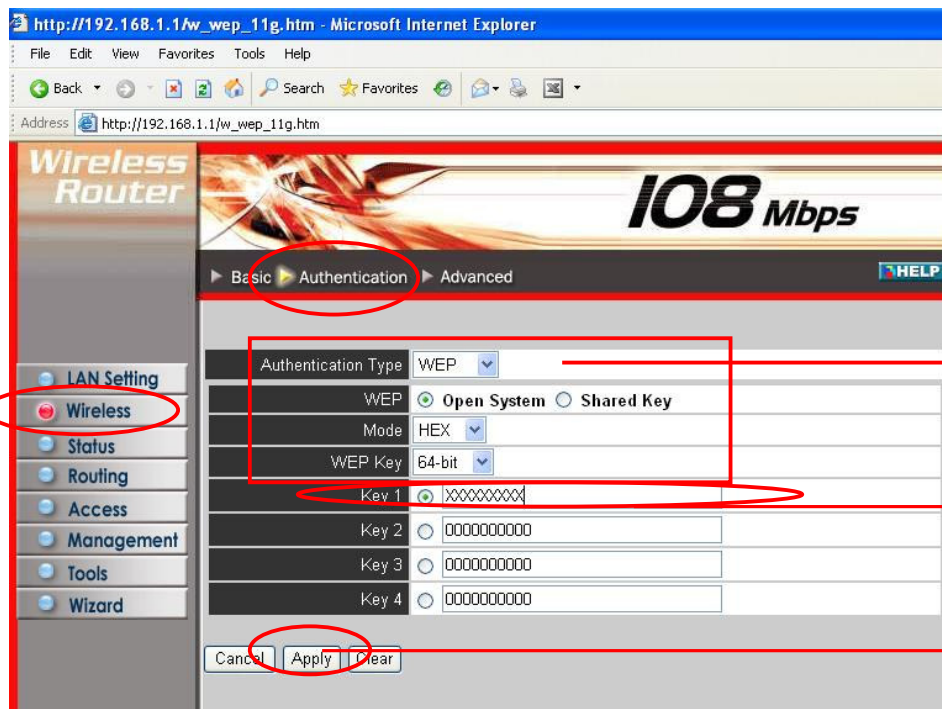
Back

當 Firmware Version 為“V1.6.6, 04 Sep 2006”表示您的機器已經完成最新韌體更新。



<無線加密設定>

1. 點選左列“Wireless”再點選右上方“Authentication”。



選取您需要的加密
類型及設定

輸入您想要設定的密碼

點選

2.出現下圖時點選“Back”。



The device is restarting...

[Back](#)