



**FBR-1461**

**ADSL2+ Modem Router  
1W 4LAN QoS**

---

**Quick Installation Guide**

---

<b>English</b>	<b>Português</b>
<b>Deutsch</b>	<b>繁體中文</b>
<b>Français</b>	한국어
<b>Español</b>	日本語
<b>Nederlands</b>	Русский
<b>Danish</b>	ไทย
<b>Italiano</b>	عربي
<b>Ελληνικά</b>	

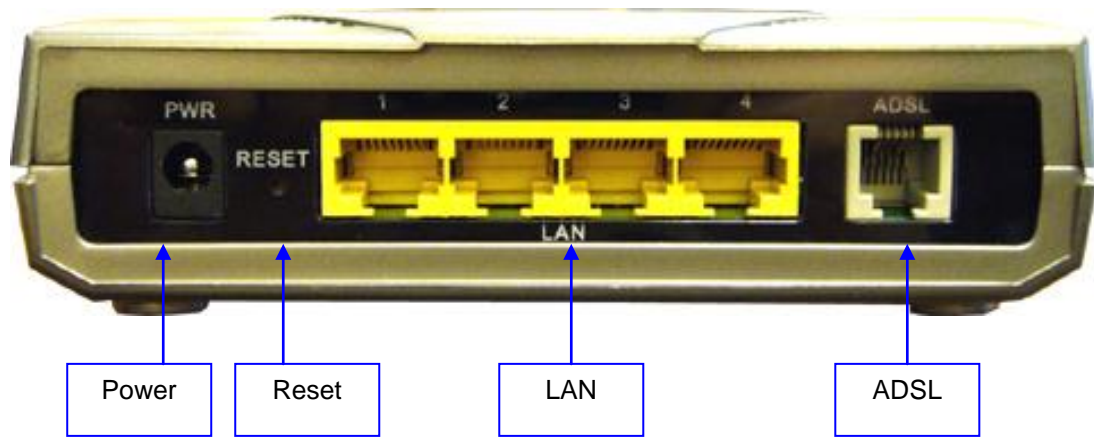


## Front Panel



LED		Meaning
1	PPP :	Lit steady when there is a PPPoA / PPPoE connection.
2	ADSL:	Lit when successfully connected to an ADSL DSLAM ("linesync")
3	LAN Port :	Lit when connected to an Ethernet device. Green for 100Mbps; Orange for 10Mbps. Blinking when data is Transmitted / Received.
4	SYS :	Lit when the system is ready.
5	PWR :	Lit when power is ON.

## Rear Ports



Port		Meaning
1	<b>POWER</b>	Connect the supplied power adapter to this jack.
2	<b>RESET</b>	After the device is powered on, press it to reset the device or restore to factory default settings. <b>0-3 seconds:</b> reset the device <b>6 seconds above:</b> restore to factory default settings (this is used when you can not login to the router, e.g. forgot the password)
3	<b>LAN</b>	Connect a UTP Ethernet cable (Cat-5 or Cat-5e) to the LAN ports when connecting to a PC or an office/home network of 10Mbps or 100Mbps.
4	<b>ADSL</b>	Connect the supplied RJ-11 ("telephone") cable to this port when connecting to the ADSL/telephone network.

## Package Contents

- ✓ FBR-1461 ADSL2+ Modem Router
- ✓ AC-DC Power Adapter (12VDC, 1A)
- ✓ RJ-11 ADSL/telephone Cable
- ✓ Cat.5 Ethernet Cable
- ✓ CD-ROM with Manual / Driver
- ✓ Quick Installation Guide

### Note

***For more detailed instructions on configuring and using the ADSL2+ Modem Router, please refer to the User Manual***

### Warning

- ⇒ ***Do not use the FBR-1461 in high humidity or high temperatures.***
- ⇒ ***Do not use the same power source for the FBR-1461 as other equipment.***
- ⇒ ***Do not open or repair the case yourself. If the FBR-1461 is too hot, turn off the power immediately and have it repaired at a qualified service center.***
- ⇒ ***Avoid using this product and all accessories outdoors.***

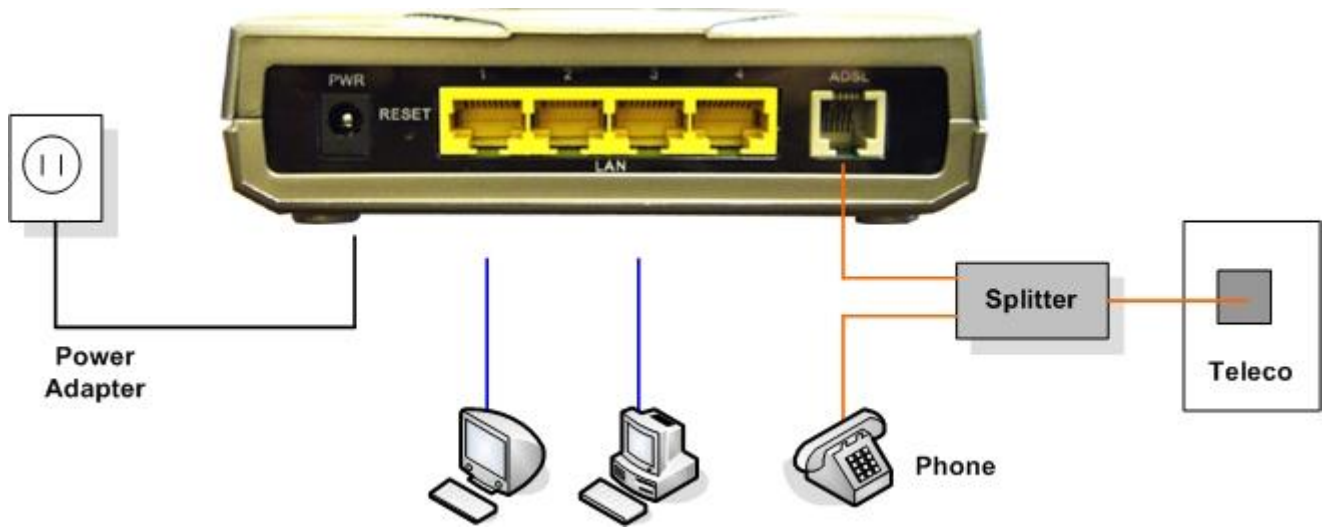
### Attention

- ⇒ ***Place the FBR-1461 on a stable surface.***
- ⇒ ***Only use the power adapter that comes with the package. Using a different voltage rating power adaptor may damage the router.***

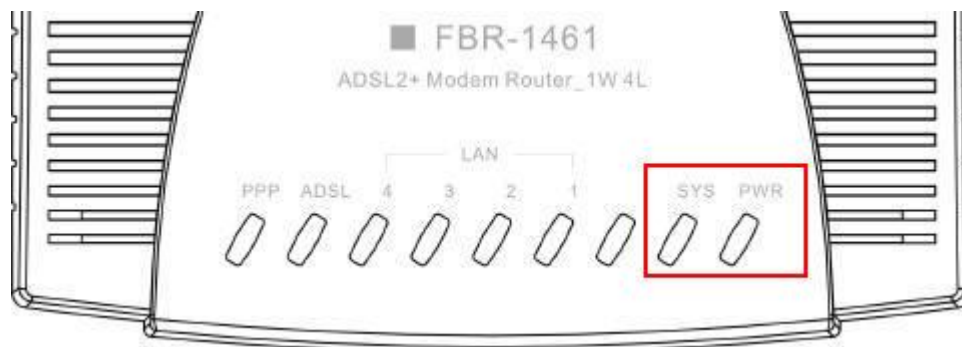
# Connecting Your ADSL2+ Modem/Router

## Through Ethernet Port

1. Connect the Router to a **LAN** (Local Area Network) and the ADSL/telephone (**LINE**) network and Power on the device.



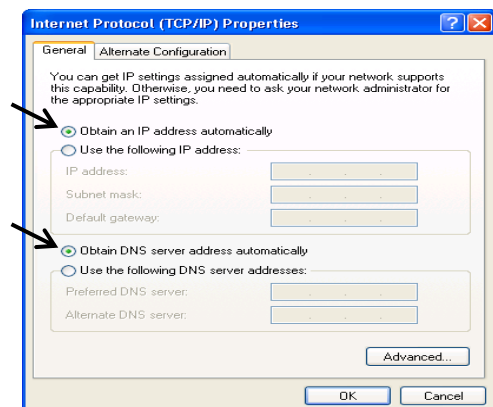
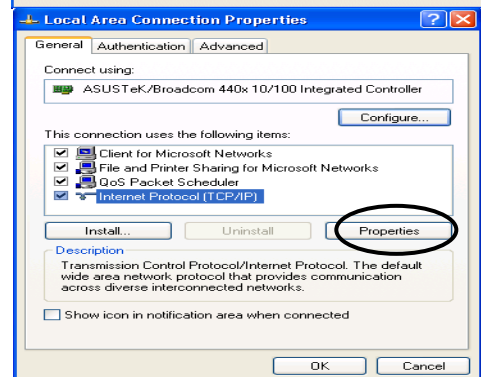
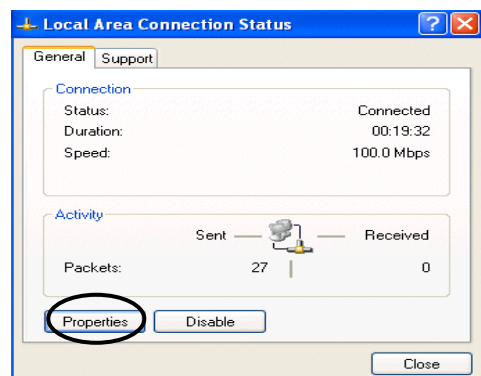
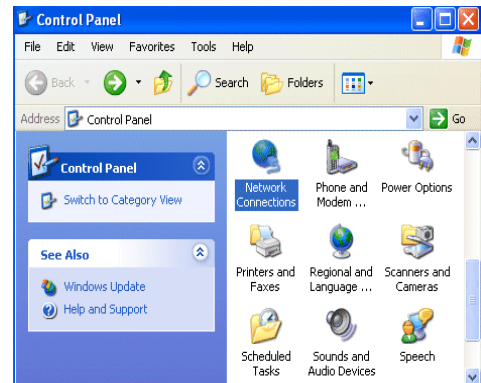
2. Make sure the **PWR** and **SYS** LEDs are lit steadily and that the **relevant LAN** LED is lit.



# Configuring the Network Properties

## Configuring PC in Windows XP

1. Go to **Start / Control Panel (in Classic View)**. In the Control Panel, double-click on **Network Connections**
2. Double-click **Local Area Connection**.
3. In the **Local Area Connection Status** window, click **Properties**.
4. Select **Internet Protocol (TCP/IP)** and click **Properties**.
5. Select the **Obtain an IP address automatically** and the **Obtain DNS server address automatically** radio buttons.
6. Click **OK** to finish the configuration.



# Configuring Your ADSL2+ Modem/Router

## Note

To configure this device, you must have IE 5.0 / Netscape 4.5 or above installed

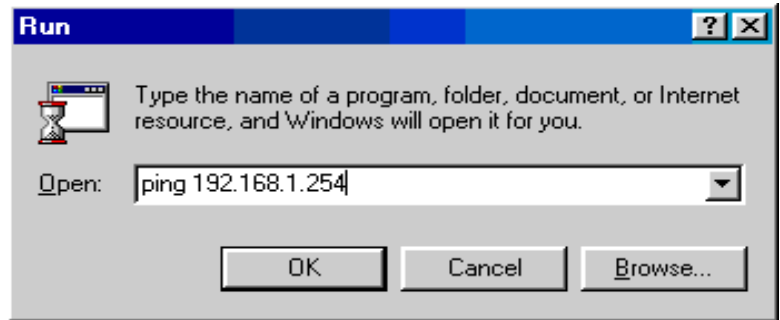
1. Open the web browser and type <http://192.168.1.254> in the browser's address box. This number is the default IP address for this router. Press **Enter**.
2. A username and password window will appear. **The default username and password are admin and admin.** Press **OK** to proceed.
3. You will get a status report on web page.



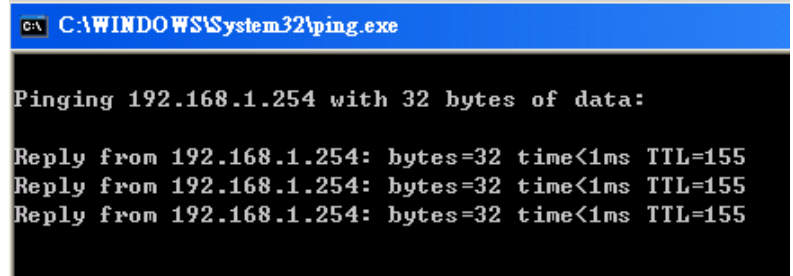


## Verifying Your Local Network Connection with the Device

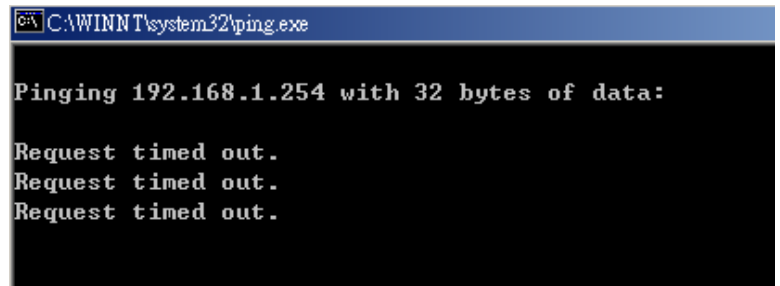
To see if this ADSL Router is visible on the local network, go to **Start / Run**. In the Run dialog box, type “**ping 192.168.1.254**” then press **OK**.



A command prompt window will pop out. If your ping is successful which means your local network is able to reach to the device, then the command prompt window will close up automatically.



Connection fails, when you see “**Request timed out**” in the command prompt window. You may need to check your set up.



## Lieferumfang

- ✓ FBR-1461 ADSL2+ Modem/Router
- ✓ Kurz-Installationsanleitung
- ✓ CD-ROM mit Anleitung und Treiber
- ✓ Netzteil (12 VDC, 1 A)
- ✓ RJ-11-Kabel (ADSL/Telefon)
- ✓ Ethernet-Kabel, Cat. 5

### **Hinweis**

***Detailliertere Hinweise zur Konfiguration und zum Einsatz des ADSL2+-Modems/Routers finden Sie in der Bedienungsanleitung.***

### **Warnung**

- ⇒ ***Verwenden Sie das Gerät nicht an feuchten oder heißen Orten.***
- ⇒ ***Schließen Sie das Gerät an eine eigene Stromquelle an.***
- ⇒ ***Öffnen Sie nicht das Gehäuse, versuchen Sie nicht, das Gerät selbst zu reparieren. Falls sich das Gerät überhitzen sollte, schalten Sie sofort den Strom ab und lassen das Gerät in einem qualifizierten Servicecenter reparieren.***
- ⇒ ***Setzen Sie das Produkt und sämtliche Zubehörteile nicht im Freien ein.***

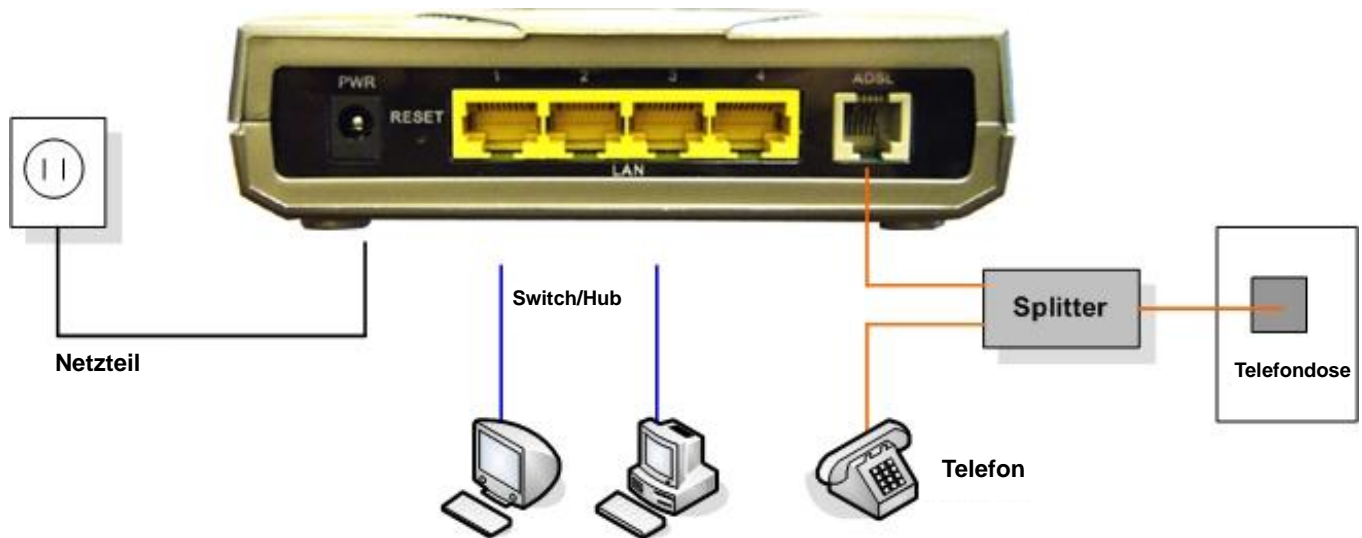
### **Achtung**

- ⇒ ***Stellen Sie das Produkt auf einem stabilen Untergrund auf.***
- ⇒ ***Verwenden Sie ausschließlich das mitgelieferte Netzteil. Bei Verwendung eines Netzteils mit abweichenden Ausgangswerten kann der Router beschädigt werden.***

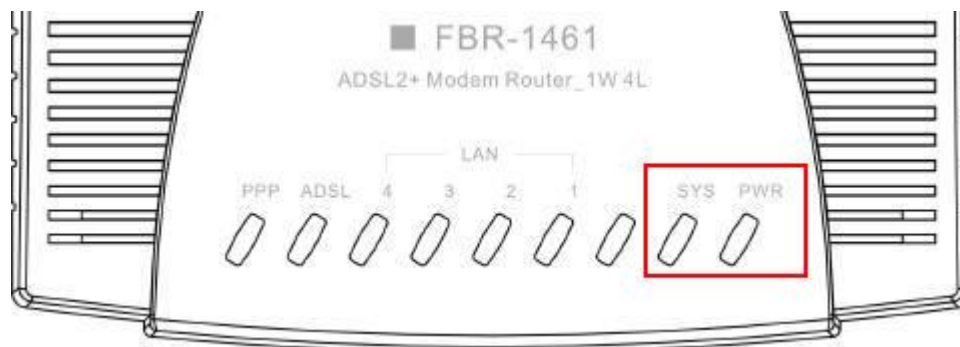
## So schließen Sie Ihr ADSL2+-Modem/Router an

### Über den Ethernet-Port

1. Schließen Sie den Router an ein LAN (lokales Netzwerk) und das ADSL-/Telefonnetzwerk (Leitung) an und schalten Sie das Gerät ein.



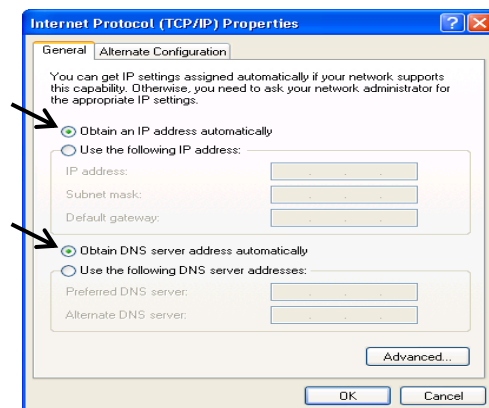
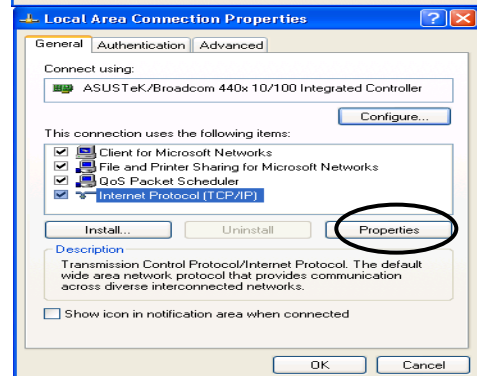
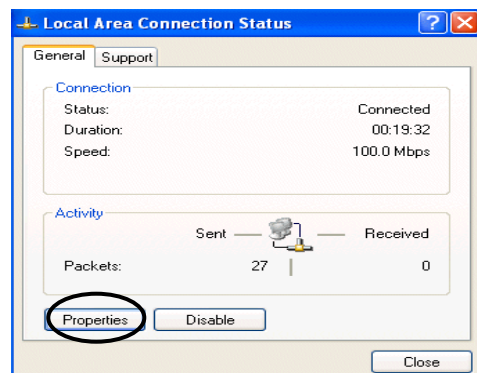
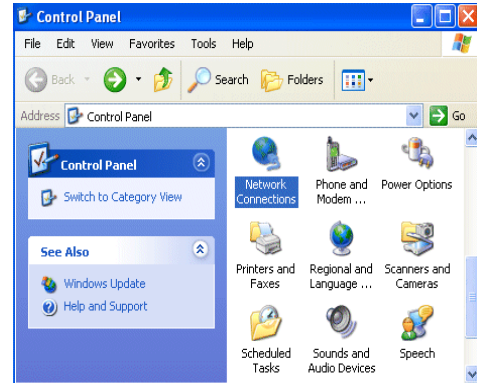
2. Achten Sie darauf, dass die LEDs PWR und SYS dauerhaft leuchten und die LAN-LED ebenfalls leuchtet.



# Netzwerkeinstellungen konfigurieren

## PC unter Windows XP konfigurieren

1. Rufen Sie (in der klassischen Ansicht) **Start / Control Panel (Start / Einstellungen / Systemsteuerung)** auf. In der Systemsteuerung doppelklicken Sie auf **Network Connections (Netzwerkverbindungen)**.
2. Doppelklicken Sie auf **Local Area Connection (LAN oder Hochgeschwindigkeitsinternet)**.
3. Im Fenster **Local Area Connection Status (Status von LAN-Verbindung)** klicken Sie auf **Properties (Eigenschaften)**.
4. Wählen Sie **Internet Protocol (Internetprotokoll) (TCP/IP)** aus und klicken Sie auf **Properties (Eigenschaften)**.
5. Wählen Sie **Obtain an IP address automaticall (IP-Adresse automatisch beziehen)** und **Obtain DNS server address automatically (DNS-Serveradresse automatisch beziehen)**.
6. Klicken Sie zum Abschluss der Konfiguration auf **OK**.



## So konfigurieren Sie Ihr ADSL2+-Modem/Router

### Hinweis

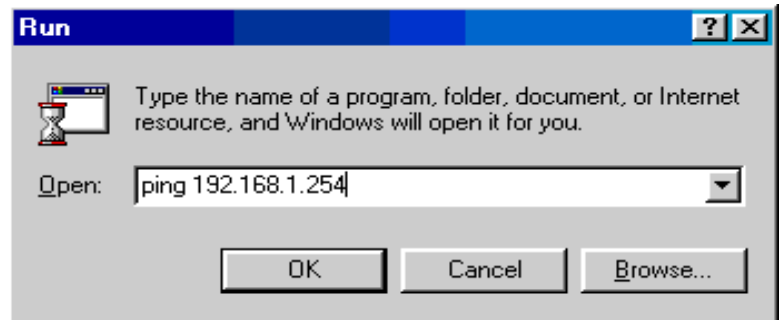
Zur Konfiguration des Gerätes muss Internet Explorer 5.0/Netscape 4.5 oder eine jeweils aktuellere Version installiert sein.

1. Öffnen Sie den Webbrowser und geben Sie <http://192.168.1.254> in das Adresse-Feld des Browsers ein. Diese Adresse ist die Standard-IP-Adresse des Routers. Drücken Sie **Enter**.
2. Ein Fenster zur Eingabe von Benutzernamen und Kennwort wird eingeblendet. **Standard-Benutzername und Standard-Kennwort lauten „admin“ und „admin“**. Klicken Sie zum Fortfahren auf **OK**.
3. Ein Statusbericht wird in Form einer Webseite angezeigt.

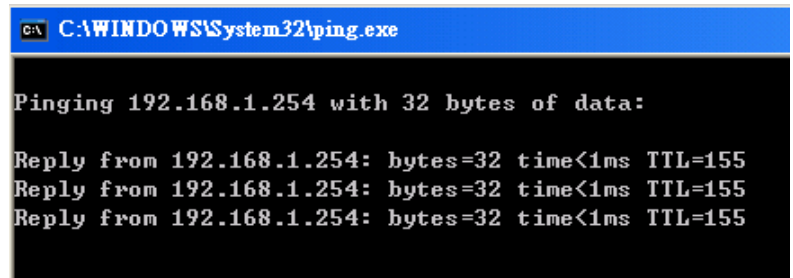


## Lokale Netzwerkverbindung mit dem Gerät überprüfen

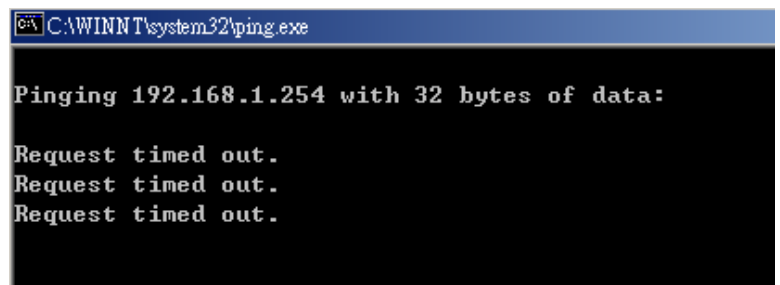
Um zu überprüfen, ob Ihr ADSL-Router im Netzwerk angesprochen werden kann, klicken Sie auf **Start / Run (Start/Ausführen)**. Im Ausführen-Dialogfenster geben Sie **ping 192.168.1.254** ein und klicken dann auf **OK**.



Ein Befehlsfenster („DOS-Fenster“) öffnet sich. Sofern der Ping erfolgreich war, kann das Gerät im lokalen Netzwerk erreicht werden. Das Befehlsfenster schließt sich nach kurzer Zeit von selbst.



Bei einem Verbindungsfehler wird **Request timed out (Zeitüberschreitung der Anforderung)** angezeigt. In diesem Falle sollten Sie Ihre Einstellungen noch einmal überprüfen.



## Contenu de l'emballage

- ✓ Modem routeur FBR-1461 ADSL2+
- ✓ Guide d'installation rapide
- ✓ CD-ROM avec manuel / pilote
- ✓ Adaptateur d'alimentation AC-DC (12VDC, 1A)
- ✓ Câble RJ-11 ADSL/ téléphone
- ✓ Câble Ethernet Cat.5

### Note

***Pour des instructions plus détaillées sur la configuration et l'utilisation du modem routeur ADSL2+, veuillez vous référer au Manuel d'utilisation***

### Avertissement

- ⇒ ***N'utilisez pas le FBR-1461 dans des environnements dont l'humidité ou la température est élevée.***
- ⇒ ***N'utilisez pas la même source d'alimentation pour le FBR-1461 et d'autres appareils.***
- ⇒ ***N'ouvrez pas et ne réparez pas le boîtier par vous-même. Si le FBR-1461 est trop chaud, éteignez immédiatement l'alimentation et faites le réparer dans un centre de maintenance agréé.***
- ⇒ ***Évitez d'utiliser ce produit et ses accessoires en extérieur.***

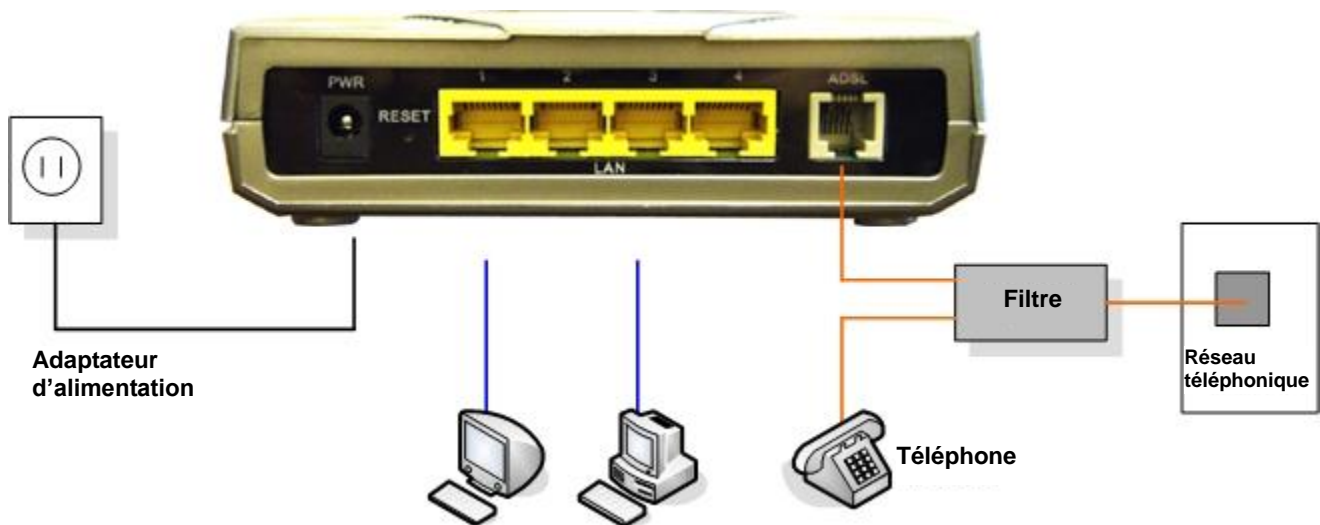
### Attention

- ⇒ ***Placez le FBR-1461 sur une surface stable.***
- ⇒ ***N'utilisez que l'adaptateur d'alimentation livré dans l'emballage. L'utilisation d'un adaptateur avec une tension nominale différent peut endommager le routeur.***

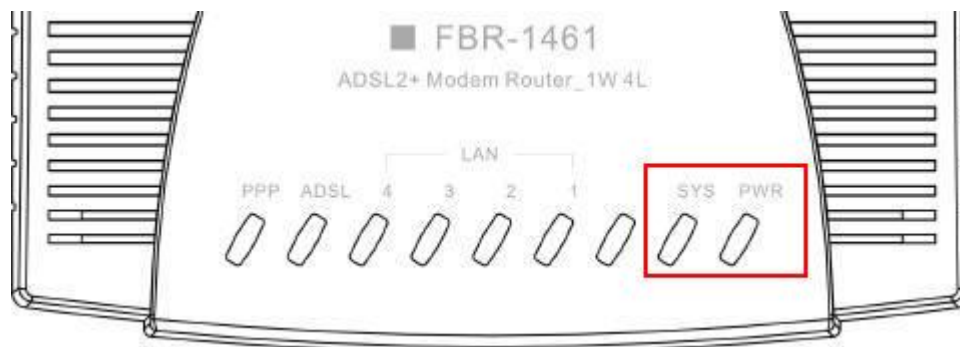
## Branchement de votre modem/routeur ADSL2+

### Via le port Ethernet

1. Branchez le routeur sur un **LAN** (Local Area Network) et sur le réseau ADSL/téléphone (**LIGNE**) puis allumez l'appareil.



2. Assurez-vous que les LED **PWR** et **SYS** sont allumées en continu et que la LED correspondant à **LAN** est allumée.

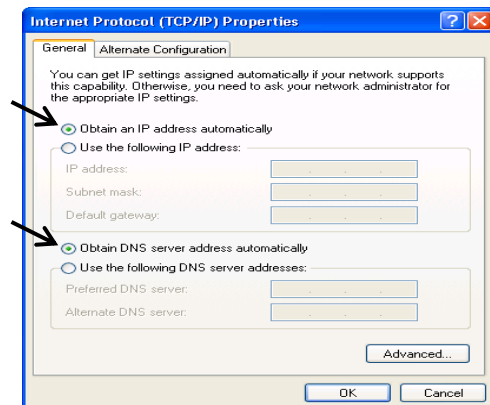
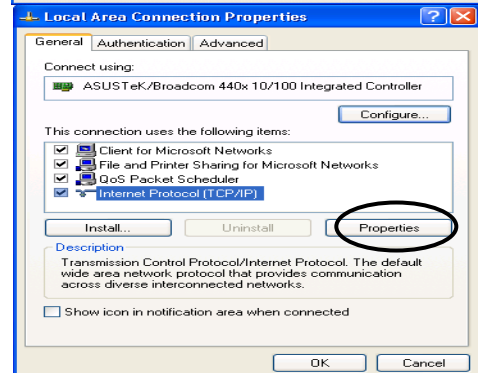
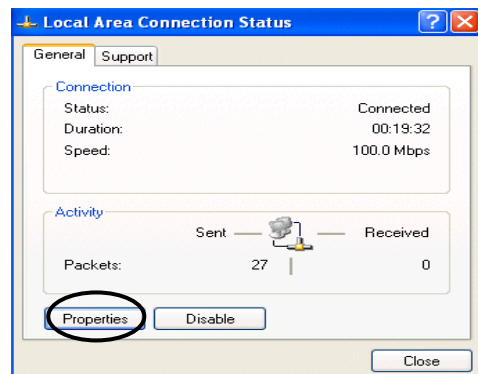
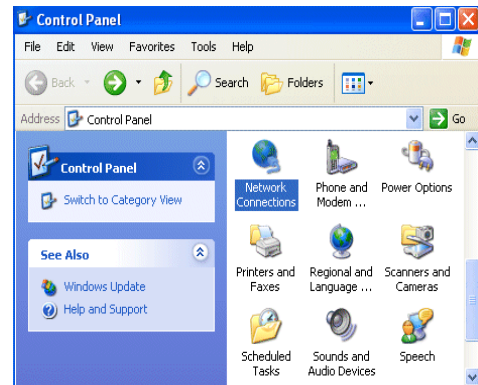




## Configurer les propriétés réseau

### Configurer le PC sous Windows XP

1. Allez dans **Start / Control Panel (Démarrer / Panneau de configuration) (en vue Classique)**. Dans le panneau de configuration, double cliquez sur **Connexions réseau**
2. Double cliquez sur **Local Area Connection (Connexion au réseau local)**.
3. Dans la fenêtre d'état de la **Local Area Connection Status (Connexion au réseau local)**, cliquez sur **Propriétés (Propriétés)**.
4. Sélectionnez **Internet Protocol (Protocole Internet) (TCP/IP)** et cliquez sur **Propriétés (Propriétés)**.
5. Sélectionnez les boutons radio **Obtain an IP address automatically (Obtenir une adresse IP automatiquement)** et **Obtain DNS server address automatically (Obtenir une adresse serveur DNS automatiquement)**.
6. Cliquez sur **OK** pour terminer la configuration.



# Configuration de votre modem/routeur ADSL2+

## Note

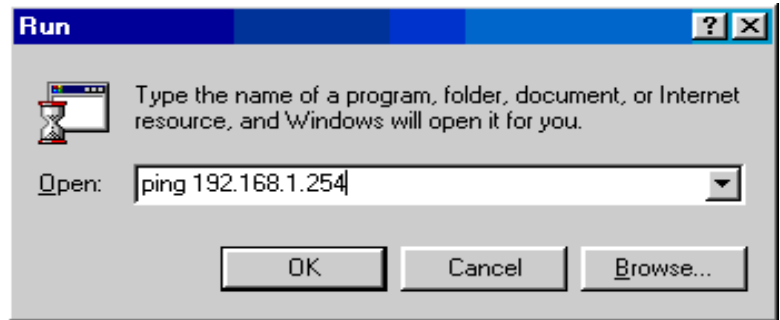
Pour configurer cet appareil, vous devez avoir installé IE 5.0 / Netscape 4.5 ou supérieur

1. Ouvrez le navigateur Web et tapez <http://192.168.1.254> dans sa barre d'adresse. Ce numéro est l'adresse IP par défaut de ce routeur. Appuyez sur **Enter (Entrée)**.
2. Une fenêtre de nom d'utilisateur et de mot de passe apparaît. **Les nom d'utilisateur et mot de passe par défaut sont admin et admin.** Appuyez sur **OK** pour continuer.
3. Vous obtenez un rapport d'état sur une page Web.

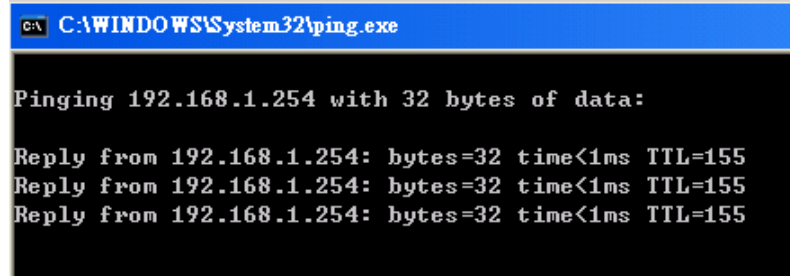


## Vérifier votre connexion entre le réseau local et l'appareil

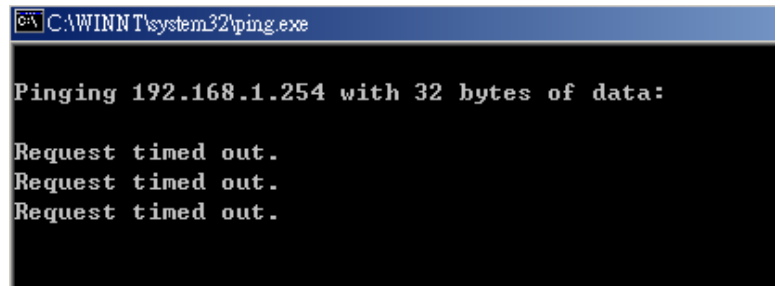
Pour voir si le routeur ADSL est visible sur le réseau local, allez dans **Start/Run (Démarrer / Exécuter)**. Dans la boîte de dialogue d'exécution, tapez "**ping 192.168.1.254**" puis appuyez sur **OK**.



Une fenêtre d'invite de commande apparaît. Si le ping aboutit, ce qui signifie que votre réseau local est capable d'atteindre le périphérique, alors la fenêtre d'invite de commande se ferme automatiquement.



Lorsque la connexion échoue, l'invite de commande affiche "Request time out (**Délai d'attente de la demande dépassé.**)". Vous devez vérifier à nouveau votre installation.



## Contenidos de la caja

- ✓ Módem enrutador ADSL2+ FBR-1461
- ✓ Guía de instalación rápida
- ✓ CD-Rom con Manual / Controladores
- ✓ Adaptador de alimentación AC-DC (12VDC, 1A)
- ✓ Cable RJ-11 ADSL / teléfono
- ✓ Cable Ethernet Cat. 5

### **Nota**

***Para más información sobre la configuración y el uso del Módem Enrutador ADSL2+, consulte el Manual del usuario***

### **Advertencia**

- ⇒ ***No utilice el equipo FBR-1461 en entornos de alta humedad o altas temperaturas.***
- ⇒ ***No utilice la misma fuente de alimentación del FBR-1461 también para otro equipo.***
- ⇒ ***No abra ni repare la carcasa usted mismo. Si el equipo FBR-1461 se calienta demasiado, desactive la alimentación inmediatamente y solicite su reparación a un centro de servicio cualificado.***
- ⇒ ***Evite utilizar este producto y todos sus accesorios en exteriores.***

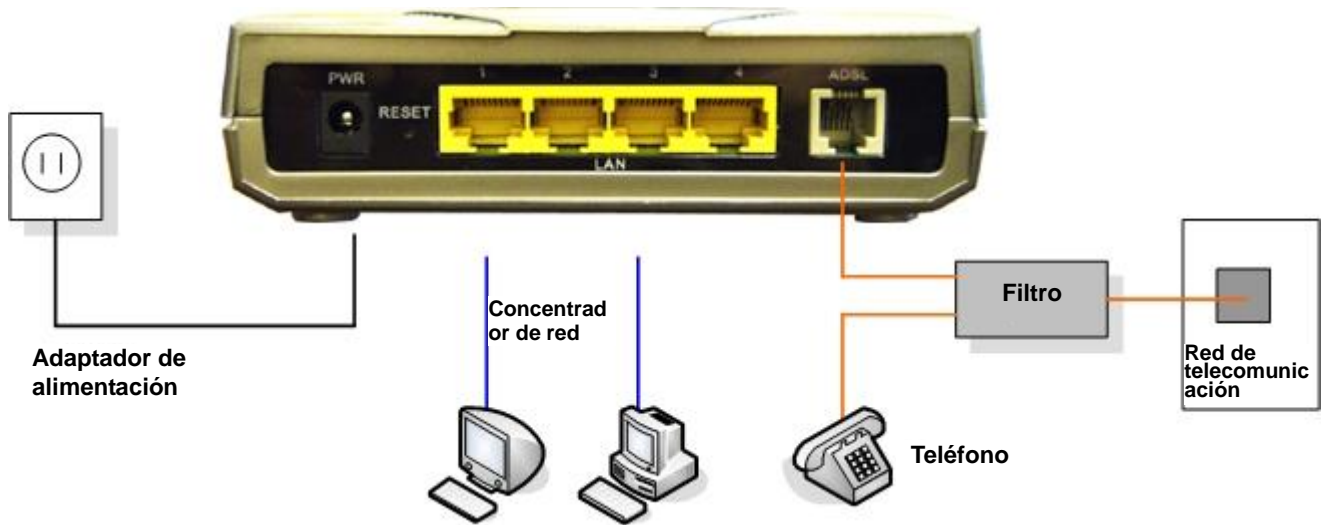
### **Atención**

- ⇒ ***Coloque el equipo FBR-1461 sobre una superficie estable.***
- ⇒ ***Utilice únicamente el adaptador de alimentación que incluye la caja. Si utiliza un adaptador de alimentación de otro voltaje podría dañar el enrutador.***

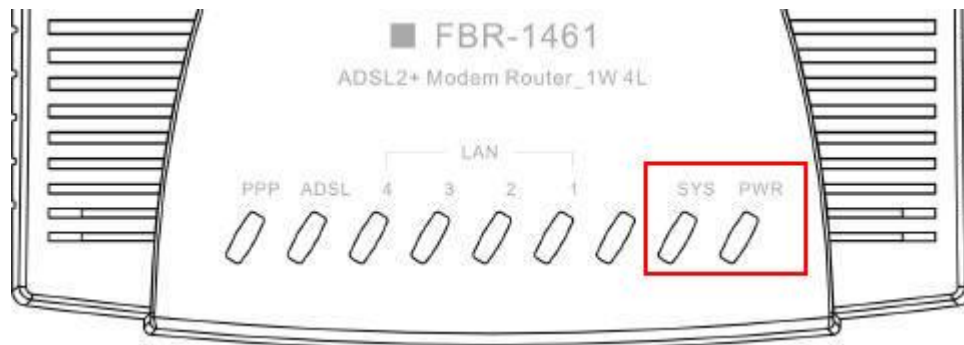
## Conexión de su Módem/Enrutador ADSL2+

### A través del puerto Ethernet

1. Conecte el enrutador a una red de área local **LAN**, a la red ADSL /teléfono (**LINE**) y encienda el dispositivo.



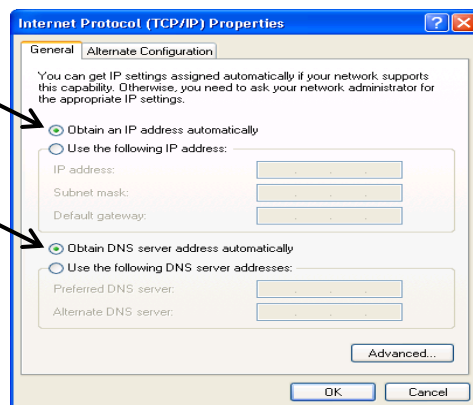
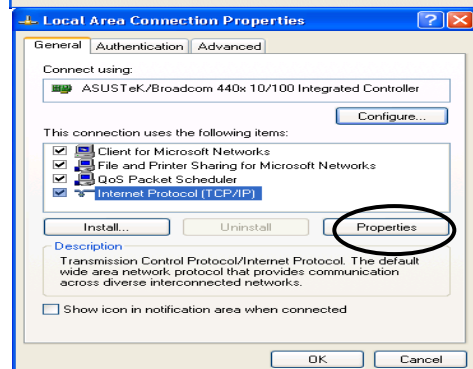
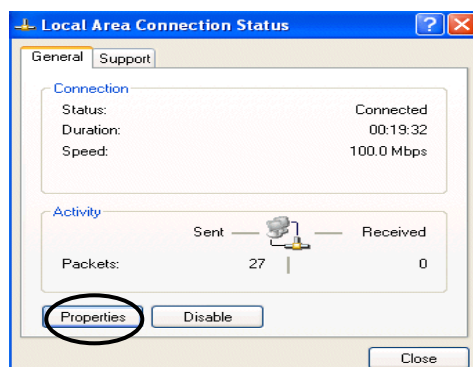
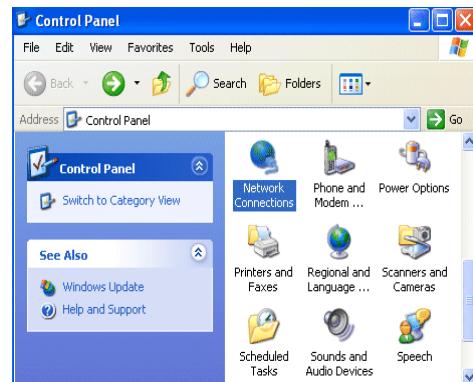
2. Asegúrese de que los LEDs **PWR** y **SYS** se encuentran activos de forma fija y de que el LED **LAN relacionado** está encendido.



# Configuración de las propiedades de red

## Configuración de PC en Windows XP

1. Diríjase a **Start/Control Panel (Inicio / Panel de control)** (en la Vista Clásica). Una vez en el Panel de control, haga doble clic en **Network Connection (Conexiones de red)**.
2. Haga doble clic en **Local Area Connection (Conexión de área local)**.
3. En la ventana **Local Area Connection Status (Estado de conexión de área local)**, haga clic en **Properties (Propiedades)**.
4. Seleccione **Internet Protocol (Protocolo Internet) (TCP/IP)** y haga clic en **Properties (Propiedades)**.
5. Seleccione las opciones **Obtain an IP address automatically (Obtener una dirección IP automáticamente)** y **Obtain DNS server address automatically (Obtener una dirección de servidor DNS automáticamente)**.
6. Haga clic en **OK (Aceptar)** para finalizar la configuración.



## Configurar su Módem/Enrutador ADSL2+

### Nota

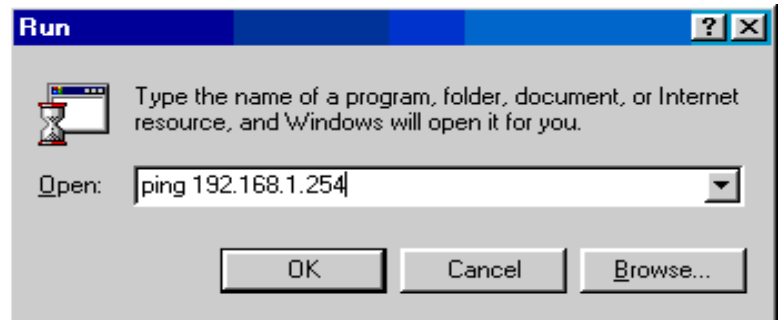
Para configurar este dispositivo, deberá tener instalado IE 5.0 / Netscape 4.5 o posterior.

1. Abra su navegador web y escriba <http://192.168.1.254> en el cuadro de dirección del navegador. Este es el número de la dirección IP predeterminada del enrutador. Presione **Enter (Entre)**.
2. Aparecerá una ventana que le pedirá un nombre de usuario y una contraseña. **El nombre de usuario y contraseña predeterminados son admin y admin.** Pulse **OK (Aceptar)** para continuar.
3. Obtendrá un informe de estado presentado en una página web.

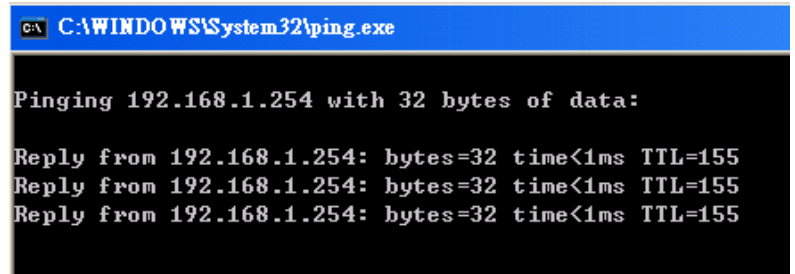


## Verificar su conexión de red local con el dispositivo

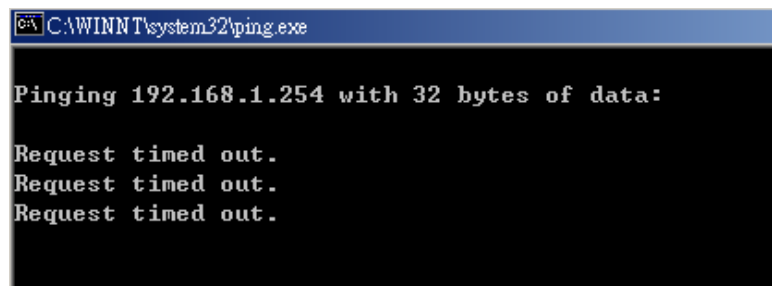
Para ver si este Enrutador ADSL es visible en su red local, diríjase a **Start / Run (Inicio / Ejecutar)**. En el cuadro de diálogo **Run (Ejecutar)**, escriba “**ping 192.168.1.254**” y pulse **OK (Aceptar)**.



Aparecerá una ventana de línea de comando. Si su ping tiene éxito, ello significará que su red local puede acceder al dispositivo y después la ventana de línea de comando se cerrará automáticamente.



Si la conexión falla, verá el mensaje “**Request timed out (Tiempo de espera de solicitud agotado)**” en la ventana de línea de comando. Puede que necesite comprobar su configuración.







## Inhoud van de verpakking

- ✓ FBR-1461 ADSL2+ modemrouter
- ✓ Snelle installatiegids
- ✓ Cd-rom met handleiding en stuurprogramma
- ✓ Netvoedingsapparaat (12VDC, 1A)
- ✓ RJ-11 ADSL/telefoonkabel
- ✓ Cat.5 Ethernetkabel

### **Opmerking**

***Meer gedetailleerde instructies voor de configuratie en het gebruik van de ADSL2+ modemrouter vindt u in de handleiding***

### **Waarschuwing**

- ⇒ ***Gebruik de FBR-1461 niet bij hoge vochtigheid of hoge temperaturen.***
- ⇒ ***Gebruik niet dezelfde voedingsbron voor de FBR-1461 en andere apparatuur.***
- ⇒ ***Open of repareer de behuizing niet zelf. Wordt de FBR-1461 te heet, schakel hem dan direct uit en laat hem repareren op een bevoegd reparatiecentrum.***
- ⇒ ***Gebruik het product en zijn toebehoren liever niet buitenshuis.***

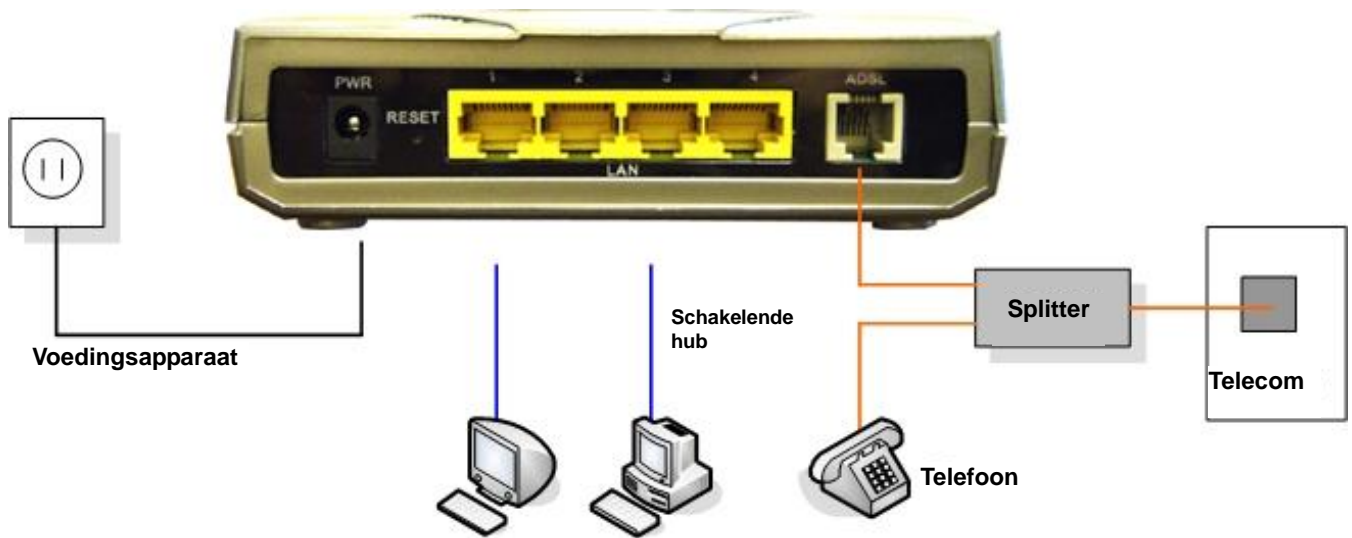
### **Let op**

- ⇒ ***Zet de FBR-1461 op een stabiele ondergrond.***
- ⇒ ***Gebruik alleen het meegeleverde netvoedingsapparaat. Het gebruik van een netvoedingsapparaat dat een andere spanning afgeeft, kan de router beschadigen.***

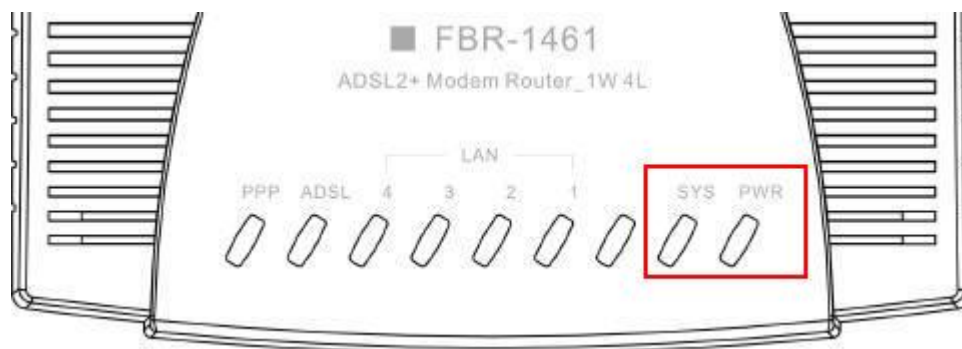
# De ADSL2+ Modem/Router aansluiten

## Via de Ethernetaansluiting

1. Sluit de Router aan op een **LAN** (Local Area Network) en het ADSL/telefoonnetwerk (**LINE**) en zet het apparaat aan.



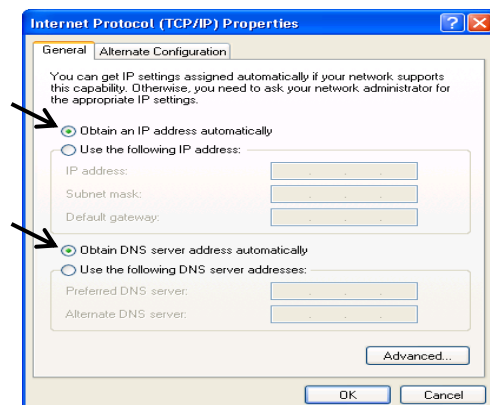
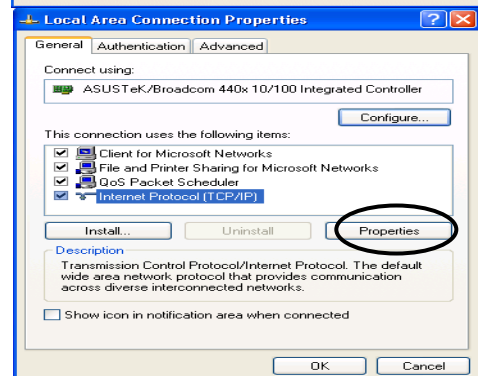
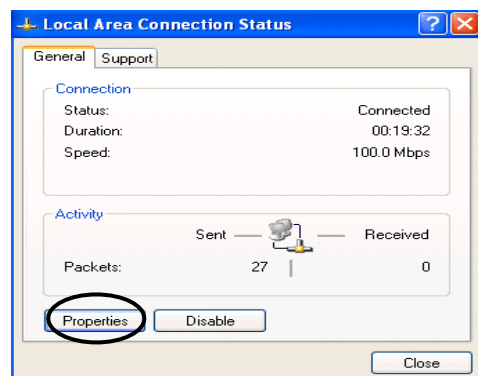
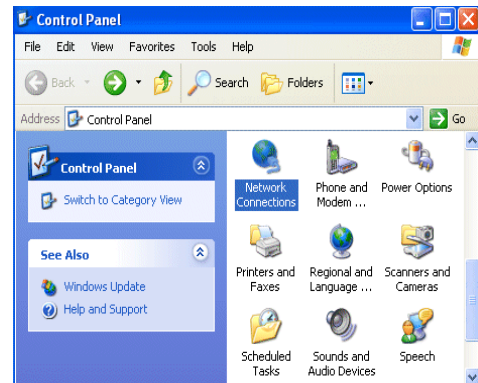
2. De lampjes **PWR** en **SYS** moeten permanent branden en het lampje van het **gebruikte LAN** moet branden.



## De netwerkeigenschappen configureren

### De computer configureren onder Windows XP

1. Ga naar **Start / Control Panel (Configuratiescherm) (in Klassieke weergave)**. Dubbelklik in het Configuratiescherm op **Network Connections (Netwerkverbindingen)**
2. Dubbelklik op **Local Area Connection (LAN-verbinding)**.
3. Klik in het venster **Local Area Connection Status (Status van LAN-verbinding)** op **Properties (Eigenschappen)**.
4. Selecteer **Internet Protocol (TCP/IP)** en klik op **Properties (Eigenschappen)**.
5. Selecteer **Obtain an IP address automatically (Automatisch een IP-adres laten toewijzen)** en **Obtain DNS server address automatically (Automatisch een DNS-serveradres laten toewijzen)**.
6. Klik op **OK** om de configuratie te voltooien.



# De ADSL2+ Modem/Router configureren

## Opmerking

Om dit apparaat te configureren, moet u IE 5.0 of Netscape 4.5 of een latere versie hebben.

1. Open de webbrowser en typ <http://192.168.1.254> in het adresveld. Dat is het standaard-IP-adres van de router. Druk op **Enter**.



2. Er wordt gevraagd om een gebruikersnaam en een wachtwoord. De standaard is **admin** en **admin**. Klik op **OK** om verder te gaan.

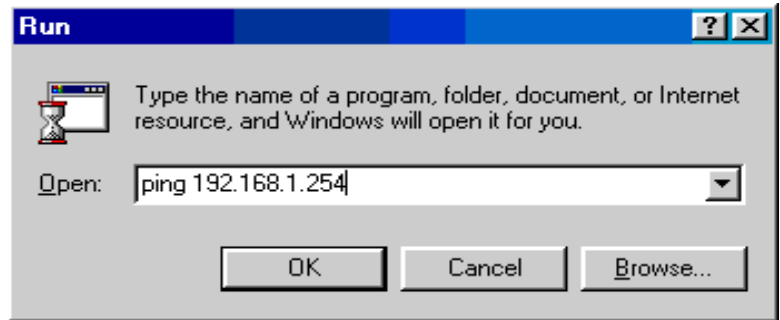


3. Er verschijnt een statusverslag.

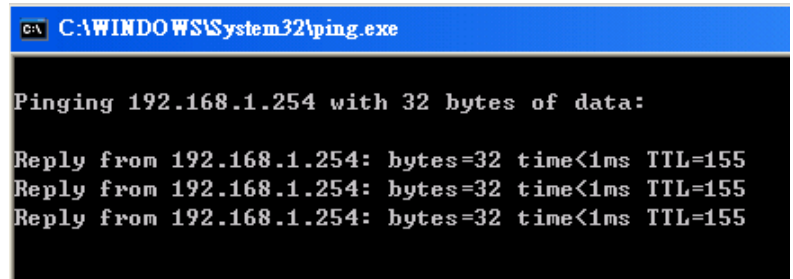


## De locale netwerkverbinding van het apparaat controleren

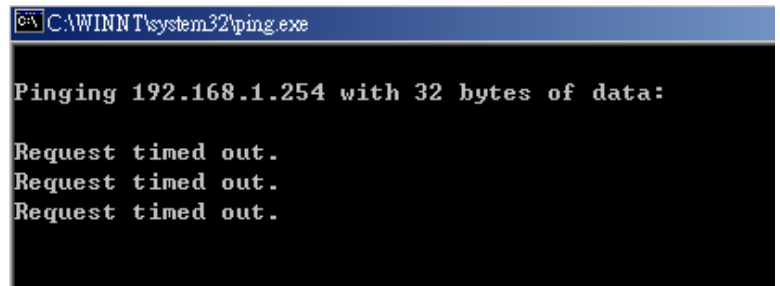
Om te zien of deze ADSL-router zichtbaar is op het lokale netwerk, gaat u naar **Start / Run (Uitvoeren)**. Typ in het dialoogvenster Run (Uitvoeren) **“ping 192.168.1.254”** en klik op **OK**.



Er verschijnt een DOS-venster. Is de ping geslaagd, dan weet u dat het lokale netwerk het apparaat kan bereiken. Het venster wordt automatisch gesloten.



De verbinding is mislukt als u **“Request timed out (Time-out bij opdracht)”** in het DOS-venster zit verschijnen. Het kan nodig zijn de hardware te controleren.



## Emballagen indeholder

- ✓ FBR-1461 ADSL2+ modem-router
- ✓ Guide til kvikinstallation
- ✓ Cd-rom med brugervejledning og driver
- ✓ Lysnetadapter (12 VDC, 1A)
- ✓ RJ-11 ADSL/telefonkabel
- ✓ Cat.5 Ethernet-kabel

### **Bemærk!**

**Læs brugervejledningen nøje med hensyn til detaljerede oplysninger om konfiguration og anvendelse af ADSL2+ modem-routeren.**

### **Advarsel!**

- ⇒ **FBR-116-udstyret må ikke anvendes i omgivelser med høj luftfugtighed eller høje temperaturer.**
- ⇒ **Samme strømkilde må ikke anvendes til FBR-116-udstyret som til andet udstyr.**
- ⇒ **Kabinettet må ikke åbnes eller repareres. Sluk omgående for strømmen til FBR-1461-udstyret, hvis det bliver for varmt, og få det repareret hos et autoriseret servicecenter.**
- ⇒ **Det udstyr med alle tilhørende dele må ikke anvendes udendørs.**

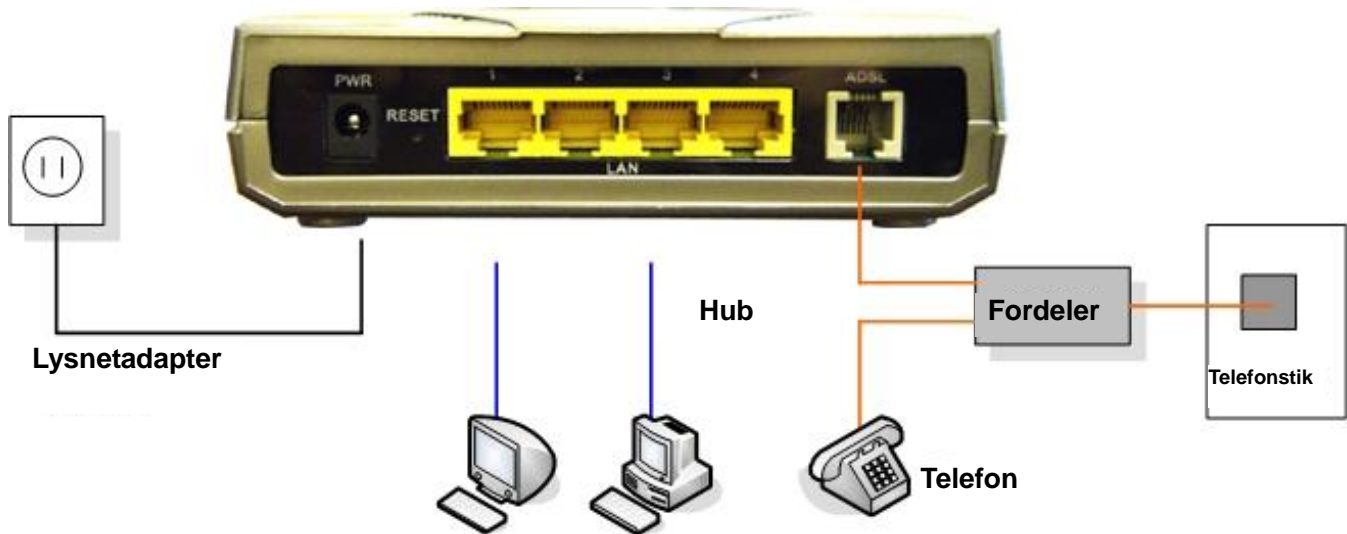
### **Vær forsigtig!**

- ⇒ **Placer FBR-1461-udstyret på et stabilt underlag.**
- ⇒ **Anvend kun den medfølgende lysnetadapter. Anvendelse af en lysnetadapter med anden spænding kan nemlig forårsage skade på routeren.**

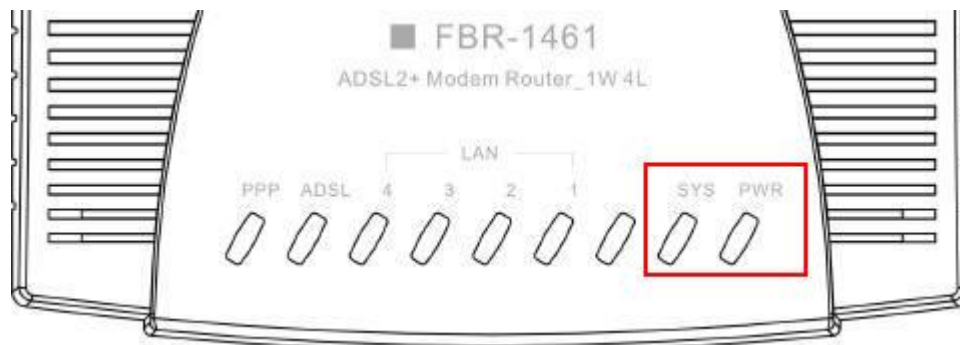
## Tilslutning af ADSL2+ modem-routeren

### Via Ethernet-porten

1. Tilslut routeren til et **LAN (lokalnetværk)** og ADSL/telefonnettet (**LINE**) og tænd for udstyret.



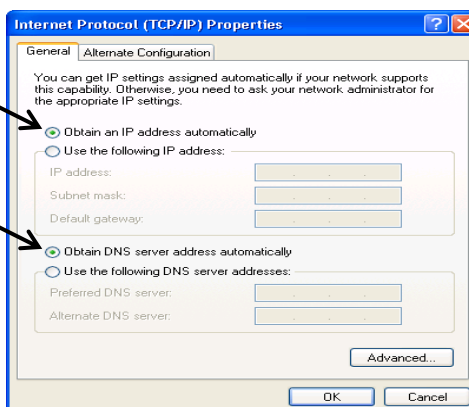
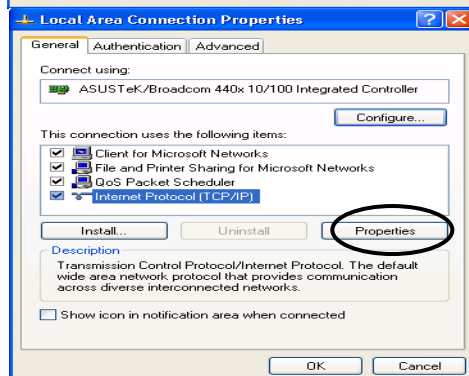
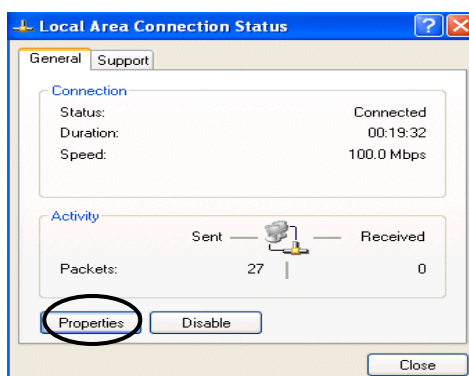
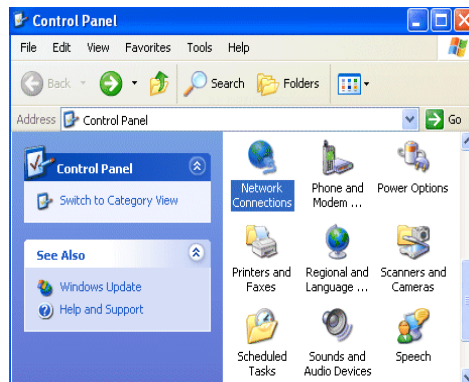
2. Kontroller, at LED-lamperne **PWR** og **SYS** lyser konstant og at den relevante LED-lampe for lokalnetværket lyser.



# Konfigurering af netværksegenskaberne

## Konfigurering af en pc under Windows XP

1. Gå til **Start / Control Panel (in Classic View) (Start / Kontrolpanel)**. Dobbeltklik på **Network Connections (Netværksforbindelser)** i Kontrolpanelet,
2. Dobbeltklik på **Local Area Connection (Lokalnetværk)**.
3. Klik på **Properties (Egenskaber)** i vinduet **Local Area Connection Status (Status for lokalnetværksforbindelsen)**.
4. Marker afkrydsningsfeltet **Internet Protocol (TCP/IP) (Internetprotokol (TCP/IP))** og klik på **Properties (Egenskaber)**.
5. Klik på radioknapperne **Obtain an IP address automatically (Indhent IP-adressen automatisk)** og **Obtain DNS server address automatically (Indhent DNS-serveradressen automatisk)**.
6. Klik **OK** for at afslutte konfigurationen.





## Konfigurering af ADSL2+ modem-routeren

### Bemærk!

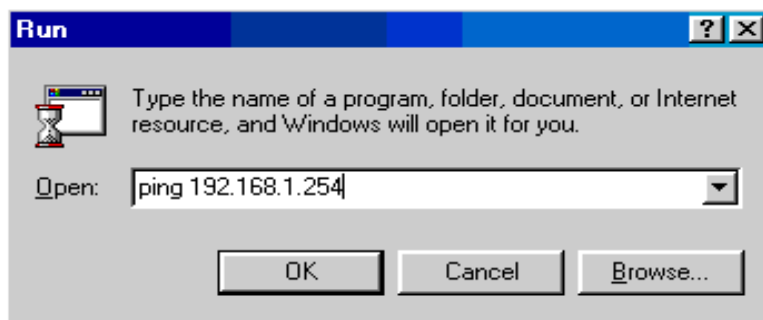
Der skal være installeret Internet Explorer 5.0 / Netscape 4.5 eller nyere version på forhånd for at dette udstyr kan konfigureres!

1. Åbn web-browseren og indtast <http://192.168.1.254> i browserens adressefelt. Dette er standard IP-adressen på denne router. Tryk på **Enter**.
2. Der fremkommer et vindue til Brugernavn (username) og en Adgangskode (password). **Standardangivelserne for brugernavnet og adgangskode er hhv. admin og admin.** Tryk **OK** for at fortsætte.
3. Statusrapporten fremkommer på websiden, som vist her.

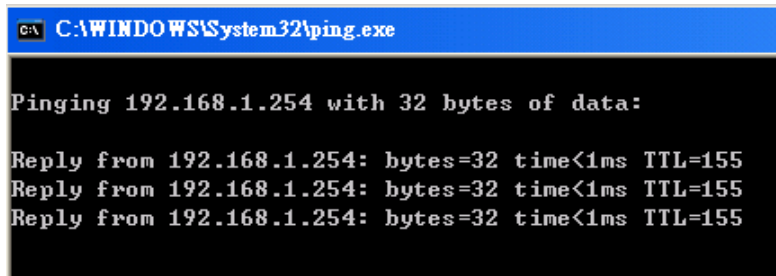


## Verificering af lokalnetværksforbindelsen med udstyret

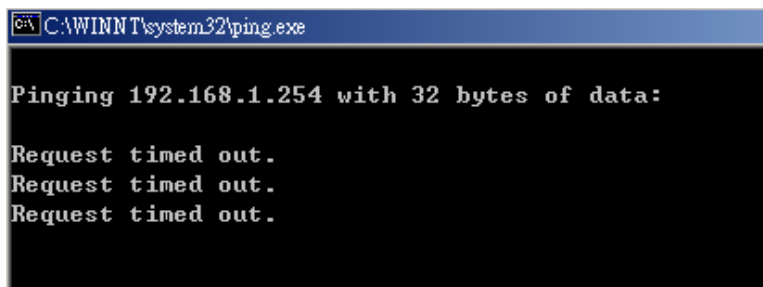
For at se, om denne ADSL-router fremstår på lokalnetværket, skal du gå til to **Start / Run (Start / Kør)**. Indtast **“ping 192.168.1.254”**. I dialogboksen Run (*Kør*) og klik **OK**.



Der fremkommer et kommandovindue. Hvis ping er lykkedes korrekt, hvilket betyder at lokalnetværket har opnået forbindelse med udstyret, lukkes kommandovinduet automatisk.



Forbindelsen er mislykket, hvis teksten **“Request timed out” (Tidsfristen for anmodningen er udløbet)** fremkommer i kommandovinduet. I så fald skal hele indstillingen kontrolleres.





## Contenuti della confezione

- ✓ Modem Router BR-1161 ADSL2+
- ✓ Guida all'installazione rapida
- ✓ CD-ROM con Manuale / Driver
- ✓ Adattatore di corrente CA-DA (12VDC, 1A)
- ✓ Cavo ADSL/telefono RJ-11
- ✓ Cavo Ethernet categoria 5

### **Nota**

***Per altre istruzioni dettagliate sulla configurazione e sull'uso di ADSL2+ Modem Router, fare riferimento al Manuale utente.***

### **Avviso**

- ⇒ ***Non usare FBR-1461 in ambienti soggetti ad alta percentuale d'umidità ed alte temperature.***
- ⇒ ***Non usare la stessa presa di corrente per alimentare FBR-1461 ed altre attrezzature.***
- ⇒ ***Non aprire o riparare da sé il dispositivo. Se FBR-1461 è troppo caldo, scollegarlo immediatamente dall'alimentazione e farlo riparare presso un centro assistenza qualificato.***
- ⇒ ***Evitare di usare il prodotto e tutti i suoi accessori in esterni.***

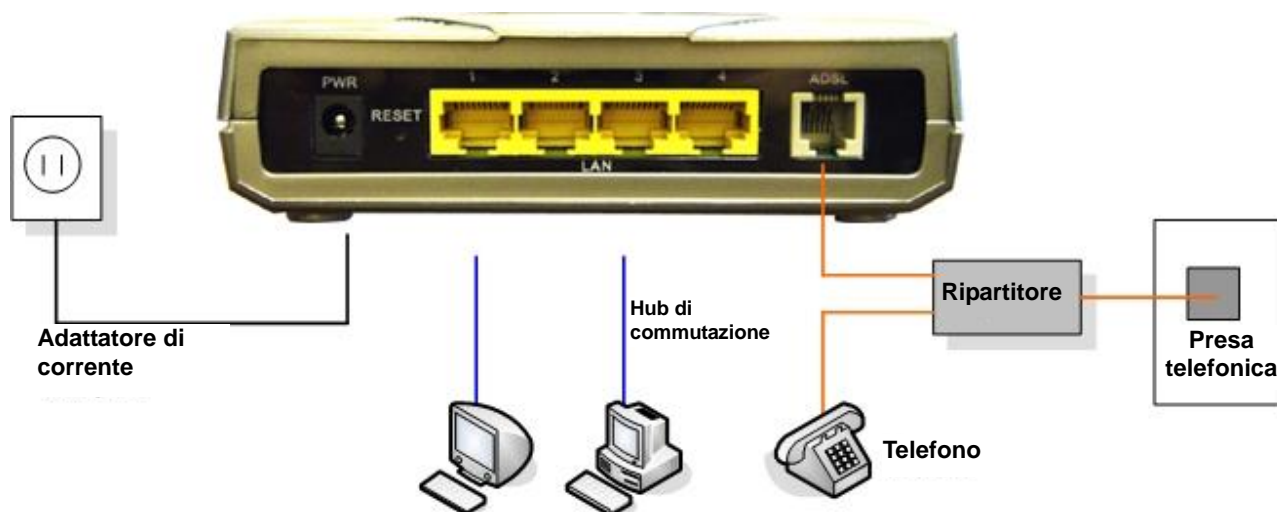
### **Attenzione**

- ⇒ ***Collocare FBR-1461 su una superficie stabile.***
- ⇒ ***Usare solamente l'adattatore di corrente fornito in dotazione. L'uso di adattatori di corrente con potenza diversa può danneggiare il router.***

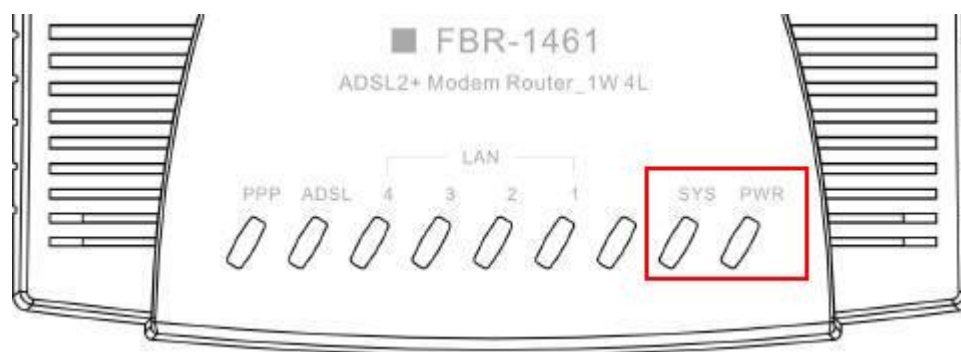
## Collegamento di ADSL2+ Modem/Router

### Usando la porta Ethernet

1. Collegare il Router ad una **LAN** (Local Area Network) ed alla linea ADSL/telefonica (**LINE**), quindi accendere il dispositivo.



2. Assicurarsi che i LED **PWR** e **SYS** siano accesi e che il **relativo** LED **LAN** sia acceso.



## Configurazione delle proprietà di rete

### Configurazione del PC con Windows XP

1. Andare su **Start / Control Panel (Pannello di controllo) (in visualizzazione classica)**. Nel Pannello di controllo fare doppio clic su **Network Connections (Rete e connessioni Internet e poi su Connessioni di rete)**.

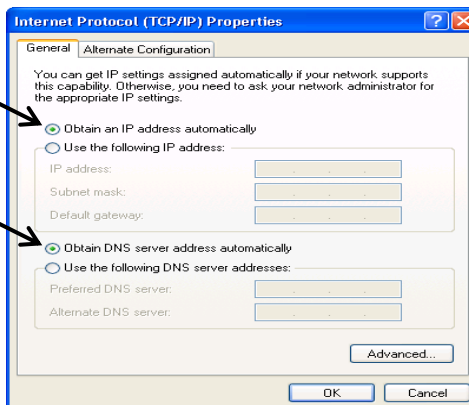
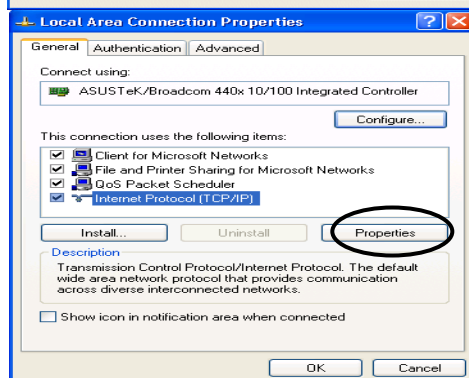
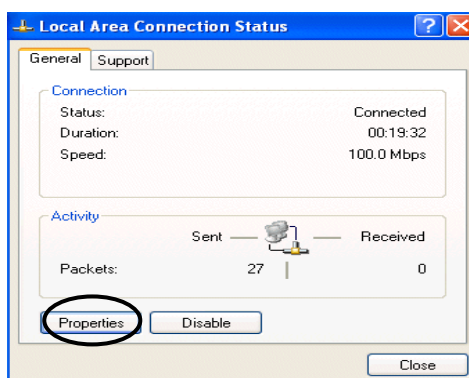
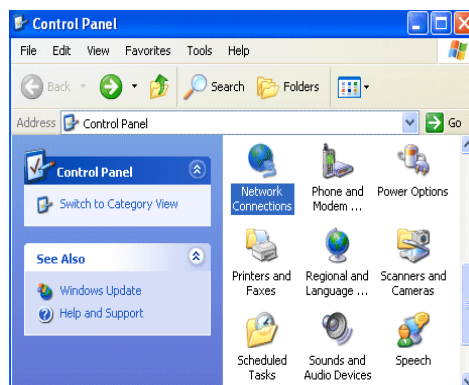
2. Fare doppio clic su **Local Area Connection (Connessione alla rete locale (LAN))**.

3. Fare clic col tasto destro del mouse sull'icona **Local Area Connection (Connessione alla rete locale (LAN))**, poi selezionare **Properties (Proprietà)** nel menu a comparsa.

4. Selezionare **Internet Protocol (TCP/IP) (Protocollo Internet (TCP/IP))** e fare clic su **Properties (Proprietà)**.

5. Selezionare i pulsanti d'opzione **Obtain an IP address automatically (Ottieni automaticamente un indirizzo IP)** e **Obtain DNS server address automatically (Ottieni indirizzo server DNS automaticamente)**.

6. Fare clic su **OK** per terminare la configurazione.



# Configurazione di ADSL2+ Modem/Router

## Nota

**È necessario avere installato Internet Explorer 5.0 / Netscape 4.5, o versione più recente, per potere configurare questo dispositivo.**

1. Aprire il Browser Web e scrivere <http://192.168.1.254> nella barra dell'indirizzo. Questo numero è l'indirizzo IP predefinito di questo router. Premere **Enter**.



2. Apparirà una finestra che richiede nome utente e password. **Per impostazione predefinita il nome utente e la password sono admin ed admin.** Premere **OK** per procedere.

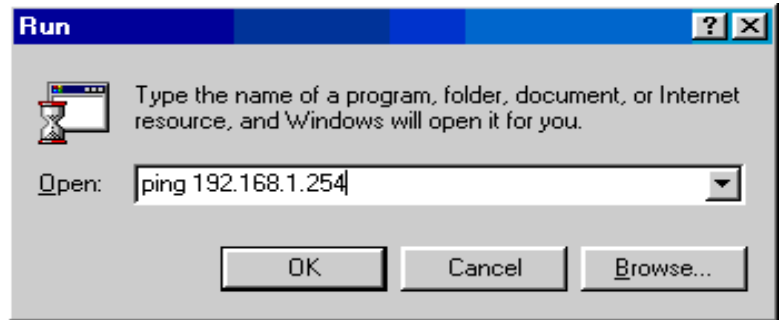


3. Si otterrà una pagina web di stato.



## Verifica della connessione locale con il dispositivo

Per verificare che questo ADSL Router sia visibile alla rete locale, andare su **Start / Run (Esegui)**. Nella finestra di dialogo Run (Esegui), scrivere **“ping 192.168.1.254”** e poi premere **OK**.



Apparirà una finestra di prompt dei comandi. Se il ping va a buon fine – vale a dire che la rete locale è in grado di raggiungere il dispositivo – la finestra di prompt dei comandi si chiuderà automaticamente.

```
C:\WINDOWS\System32\ping.exe

Pinging 192.168.1.254 with 32 bytes of data:

Reply from 192.168.1.254: bytes=32 time<1ms TTL=155
Reply from 192.168.1.254: bytes=32 time<1ms TTL=155
Reply from 192.168.1.254: bytes=32 time<1ms TTL=155
```

Se la connessione non riesce, nella finestra di prompt dei comandi apparirà il messaggio **“Request timed out” (Timeout richiesta)**. Sarà necessario controllare la configurazione.

```
C:\WINNT\system32\ping.exe

Pinging 192.168.1.254 with 32 bytes of data:

Request timed out.
Request timed out.
Request timed out.
```

## Περιεχόμενα Συσκευασίας

- ✓ FBR-1461 ADSL2+ Μόντεμ με Δρομολογητή
- ✓ Σύντομος Οδηγός Εγκατάστασης
- ✓ CD-ROM με Εγχειρίδιο / Πρόγραμμα Οδήγησης
- ✓ Μετασχηματιστής AC-DC (12VDC, 1A)
- ✓ Καλώδιο RJ-11 ADSL/τηλεφώνου
- ✓ Καλώδιο Δικτύου Ethernet Κατ.5

### Σημείωση

**Για πιο λεπτομερείς οδηγίες σχετικά με τη διαμόρφωση και τη χρήση του ADSL2+ Μόντεμ με Δρομολογητή, παρακαλούμε ανατρέξτε στο Εγχειρίδιο Χρήστη**

### Προειδοποίηση

- ⇒ **Μη χρησιμοποιείτε το FBR-1461 σε μέρη με πολύ υγρασία ή υψηλές θερμοκρασίες.**
- ⇒ **Μη χρησιμοποιείτε την ίδια πηγή τροφοδοσίας για το FBR-1461 όπως για άλλες συσκευές.**
- ⇒ **Μην ανοίξετε το περίβλημα ή το επιδιορθώσετε οι ίδιοι. Αν το FBR-1461 είναι πολύ ζεστό, σβήστε αμέσως την τροφοδοσία και παραπέμψτε το για επισκευή σε αρμόδιο κέντρο επισκευών.**
- ⇒ **Αποφεύγετε να χρησιμοποιείτε αυτό το προϊόν και όλα τα εξαρτήματα σε εξωτερικό χώρο.**

### Προσοχή

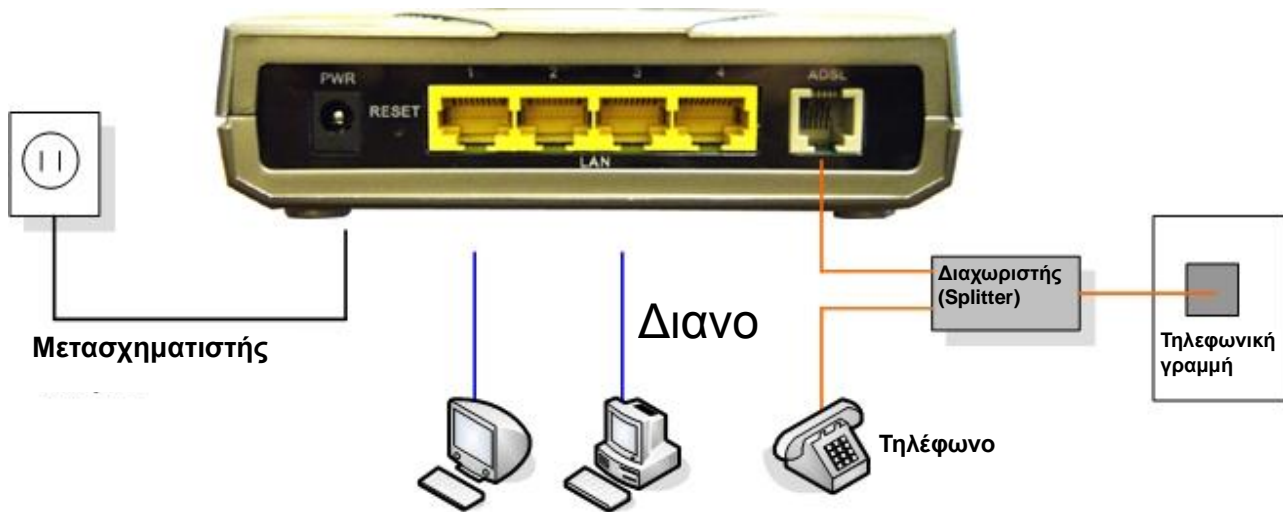
- ⇒ **Τοποθετήστε το FBR-1461 σε μια σταθερή επιφάνεια.**
- ⇒ **Χρησιμοποιείτε μόνο το μετασχηματιστή που συνόδευε τη συσκευή. Η χρήση μετασχηματιστή με διαφορετική ονομαστική τιμή τάση μπορεί να καταστρέψει το δρομολογητή.**



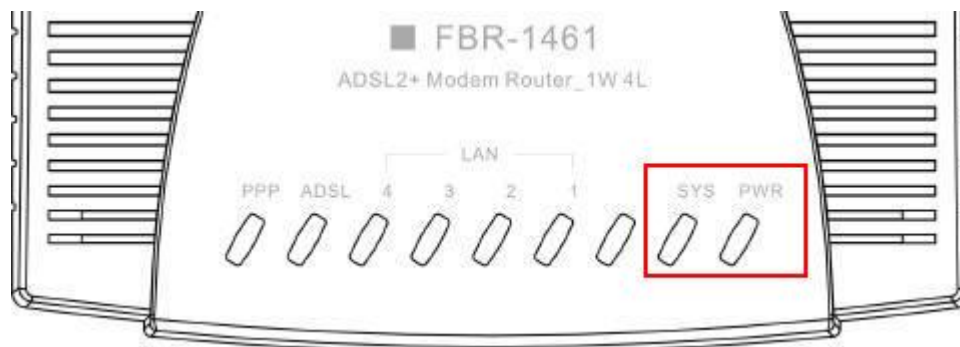
## Σύνδεση του ADSL2+ Μόντεμ/Δρομολογητή

### Μέσω Θύρας Ethernet

1. Συνδέστε το Δρομολογητή σε ένα δίκτυο **LAN** (τοπικό δίκτυο) και στο δίκτυο ADSL/τηλεφώνου (**LINE**) και την Τροφοδοσία στη συσκευή.



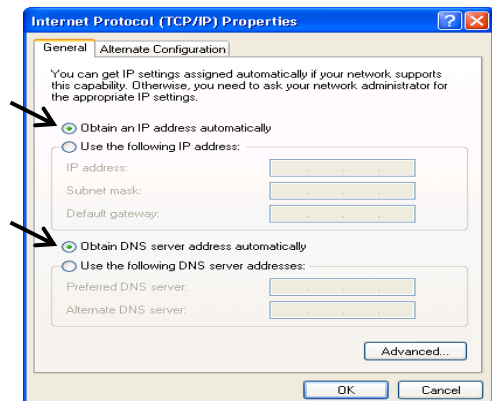
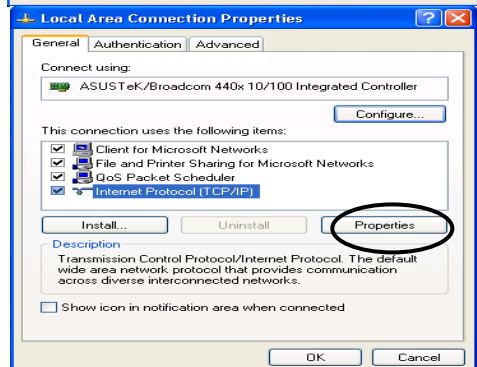
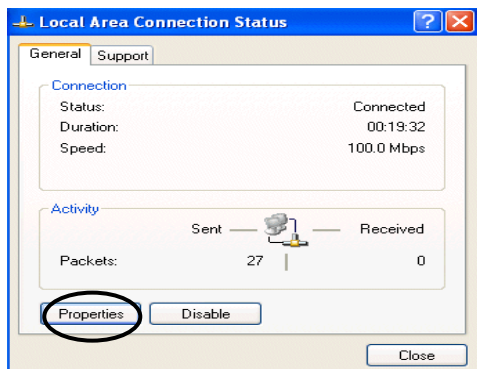
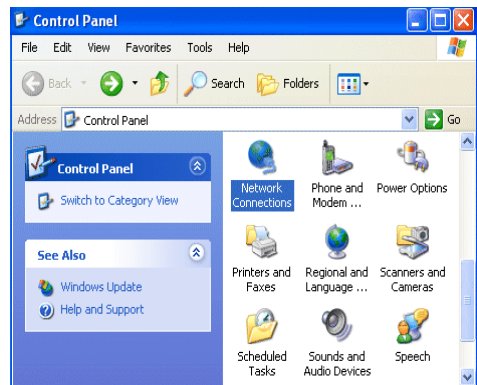
2. Βεβαιωθείτε πως οι λυχνίες LED **PWR** και **SYS** ανάβουν σταθερά και πως η **σχετική** λυχνία LED **LAN** είναι αναμμένη.



# Διαμόρφωση των Ιδιοτήτων Δικτύου

## Διαμόρφωση του υπολογιστή στα Windows XP

1. Πηγαίνετε στο **Start (Έναρξη) / Control Panel (Πίνακας Ελέγχου) (σε Κλασική Προβολή)**. Στον Πίνακα Ελέγχου, κάντε διπλό κλικ στις **Network Connections (Συνδέσεις Δικτύου)**
2. Κάντε διπλό κλικ **Local Area Connection (Σύνδεση Τοπικού Δικτύου)**.
3. Στο παράθυρο **Local Area Connection Status (Κατάσταση Σύνδεσης Τοπικού Δικτύου)**, κάντε κλικ στο **Properties (Ιδιότητες)**.
4. Επιλέξτε το **Internet Protocol (Πρωτόκολλο Internet) (TCP/IP)** και κάντε κλικ στο **Properties (Ιδιότητες)**.
5. Επιλέξτε τα κουμπιά επιλογής **Obtain an IP address automatically (Αυτόματη εξασφάλιση διεύθυνσης IP)** και **Obtain DNS server address automatically (Αυτόματη εξασφάλιση διεύθυνσης διακομιστή DNS)**.
6. Κάντε κλικ στο **OK** για να ολοκληρώσετε τις ρυθμίσεις.



## Διαμόρφωση του ADSL2+ Μόντεμ/Δρομολογητή

### Σημείωση

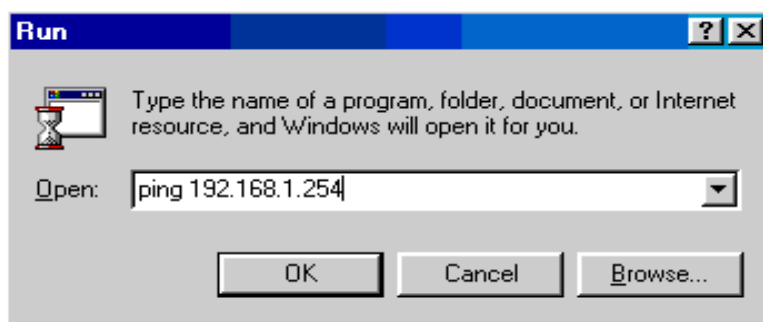
Για να ρυθμίσετε αυτή τη συσκευή, θα πρέπει να έχετε εγκαταστημένο τον **IE 5.0 / Netscape 4.5**

1. Ανοίξτε το πρόγραμμα περιήγησης στο web και πληκτρολογήστε τη διεύθυνση <http://192.168.1.254> στο πλαίσιο διευθύνσεων. Αυτός ο αριθμός είναι η προεπιλεγμένη διεύθυνση IP για αυτό το δρομολογητή. Πατήστε το **Enter (Είσοδος)**.
2. Θα εμφανιστεί ένα παράθυρο για όνομα χρήστη και κωδικό πρόσβασης. **Το προεπιλεγμένο όνομα χρήστη και ο κωδικός πρόσβασης είναι admin και admin αντίστοιχα.** Πατήστε το **OK** για να συνεχίσετε.
3. Θα λάβετε μία αναφορά κατάστασης στη σελίδα web.

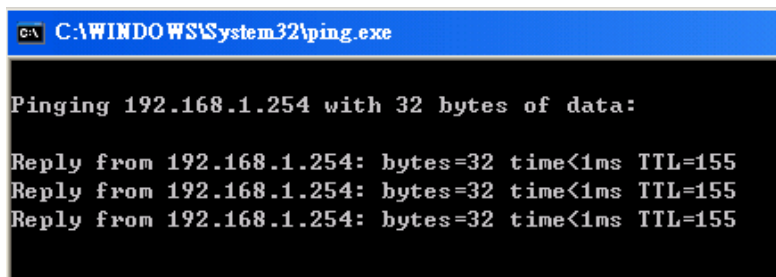


## Επιβεβαίωση της Σύνδεσης Τοπικού Δικτύου σας με τη Συσκευή

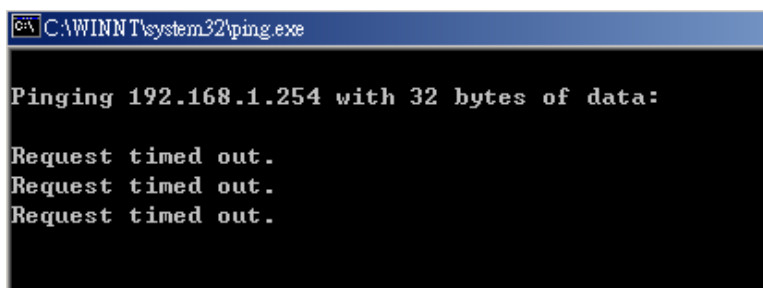
Για να δείτε αν αυτός ο Δρομολογητής ADSL είναι ορατός στο τοπικό δίκτυο, πηγαίνετε στο **Start (Έναρξη) / Run (Εκτέλεση)**. Στο πλαίσιο διαλόγου Εκτέλεση, πληκτρολογήστε **“ping 192.168.1.254”** και έπειτα πατήστε το **OK**.



Θα αναδυθεί ένα παράθυρο γραμμής εντολών. Αν το σήμα ping είναι επιτυχές που σημαίνει πως το τοπικό σας δίκτυο μπορεί να φτάσει τη συσκευή, τότε το παράθυρο γραμμής εντολών θα κλείσει αυτόματα.



Αν η σύνδεση αποτύχει, θα δείτε ένα μήνυμα **“Request timed out” (Εξαντλήθηκε το χρονικό όριο της αίτησης)** στο παράθυρο της γραμμής εντολών. Μπορεί να χρειαστεί να ελέγξετε τις ρυθμίσεις σας.



## Conteúdo da embalagem

- ✓ Modem Router FBR-1461 ADSL2+
- ✓ Guia de instalação rápida
- ✓ CD-ROM com manual / controlador
- ✓ Transformador a.c.-d.c. (d.c. 12 V, 1 A)
- ✓ Cabo RJ-11 ADSL/telefónico
- ✓ Cabo Ethernet Cat.5

### Nota

***Para instruções mais detalhadas sobre a configuração e utilização do Modem Router ADSL2+, consulte o manual do utilizador***

### Aviso

- ⇒ ***Não utilize o FBR-1461 em ambientes de muita humidade ou de temperaturas elevadas.***
- ⇒ ***Não utilize a fonte de alimentação de outros equipamentos com o FBR-1461.***
- ⇒ ***Não tente abrir ou reparar o dispositivo pelos seus próprios meios. Se o FBR-1461 estiver muito quente, desligue-o imediatamente e recorra a um centro de assistência para que o dispositivo seja reparado.***
- ⇒ ***Evite utilizar este dispositivo e respectivos acessórios fora de casa.***

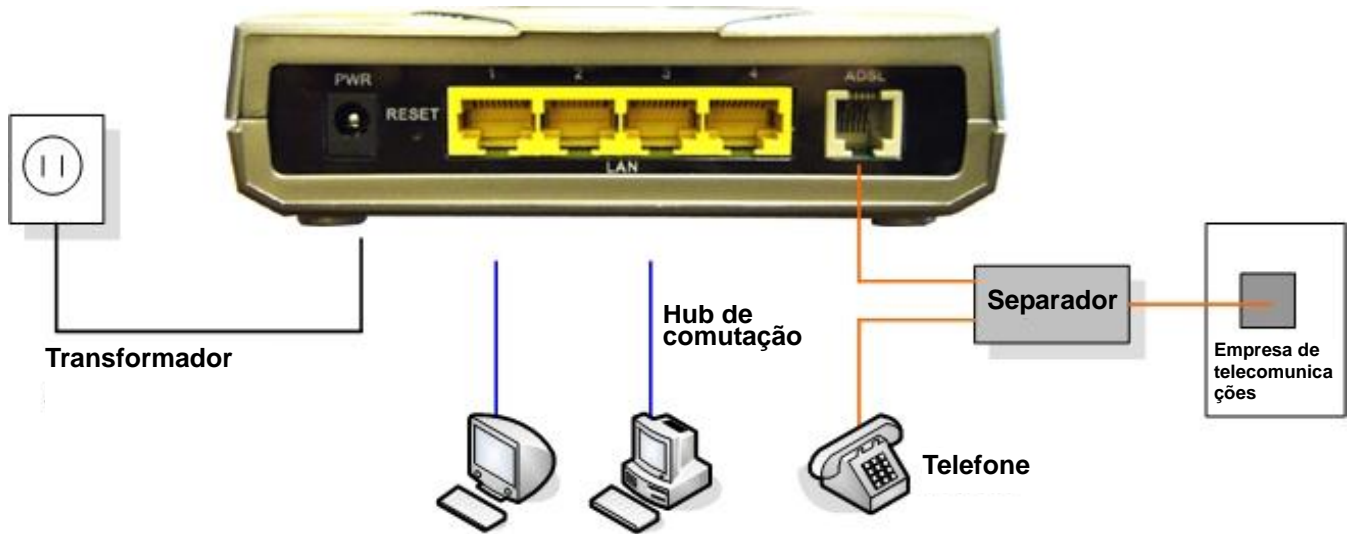
### Atenção

- ⇒ ***Coloque o FBR-1461 sobre uma superfície estável.***
- ⇒ ***Utilize apenas o transformador que vem incluído na embalagem. A utilização de um transformador com uma voltagem diferente pode danificar o router.***

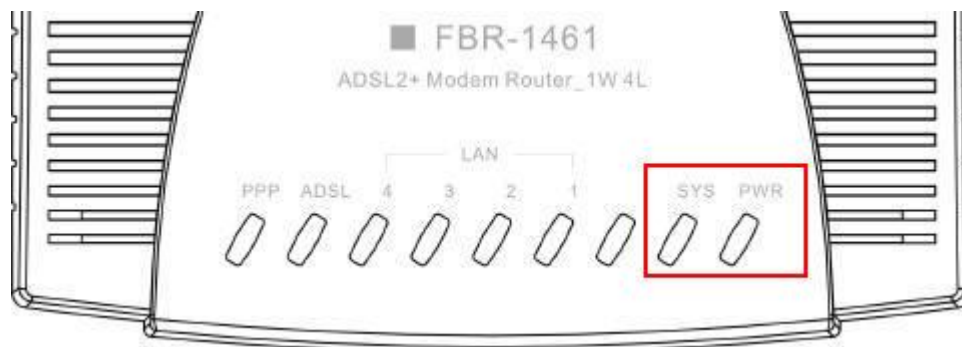
# Ligação do Modem Router ADSL2+

## Através da porta Ethernet

1. Ligue o router a uma **LAN** (Local Area Network, rede local) ou a uma rede ADSL/rede telefónica (**LINHA**) e depois ligue o dispositivo.



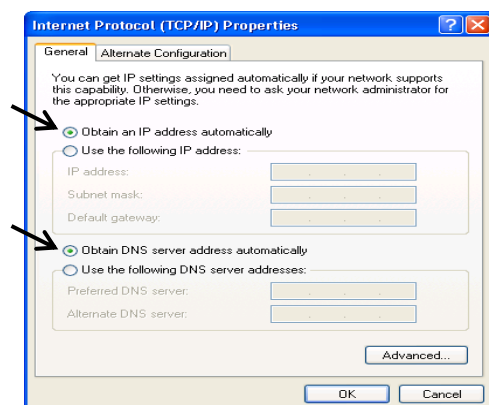
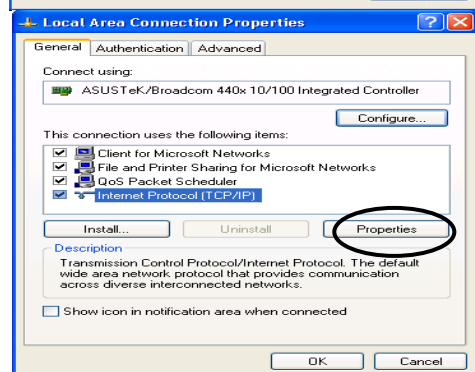
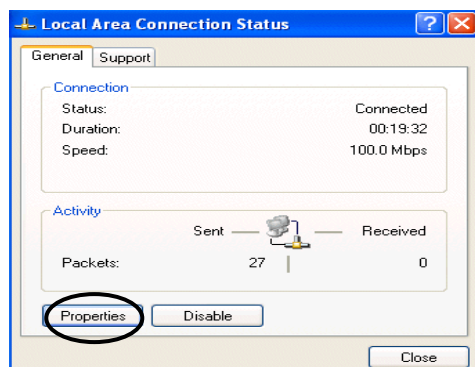
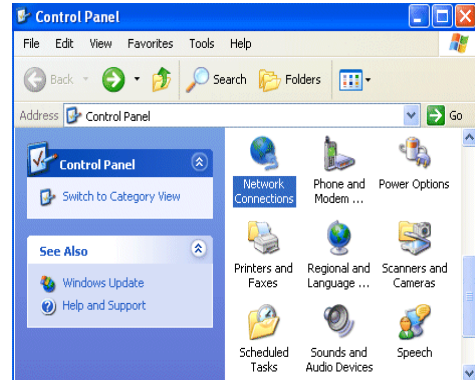
2. Certifique-se de que os LEDs **PWR** e **SYS** acendem e verifique se o mesmo acontece ao LED da **LAN** relevante.



## Configuração da opção Network Properties (Propriedades de rede)

### Configuração do PC no Windows XP

1. Vá até **Start / Control Panel (in Classic View) (Iniciar / Painel de controlo (vista clássica))**. No Control Panel (Painel de controlo), faça um duplo clique sobre a opção **Network Connections (Ligações de rede)**.
2. Faça um duplo sobre a opção **Local Area Connection (Ligação de área local)**.
3. Na janela **Local Area Connection Status (Estado da ligação de área local)**, clique em **Properties (Propriedades)**.
4. Seleccione a opção **Internet Protocol (TCP/IP) (Protocolo Internet (TCP/IP))** e clique em **Properties (Propriedades)**.
5. Seleccione os botões de opção **Obtain an IP address automatically (Obter um endereço IP automaticamente)** e **Obtain DNS server address automatically (Obter endereço do servidor DNS automaticamente)**.
6. Clique em **OK** para concluir a configuração.



# Configuração do Modem Router ADSL2+

## Nota

Para configurar este dispositivo terá de ter o IE 5.0 / Netscape 4.5 ou acima instalado

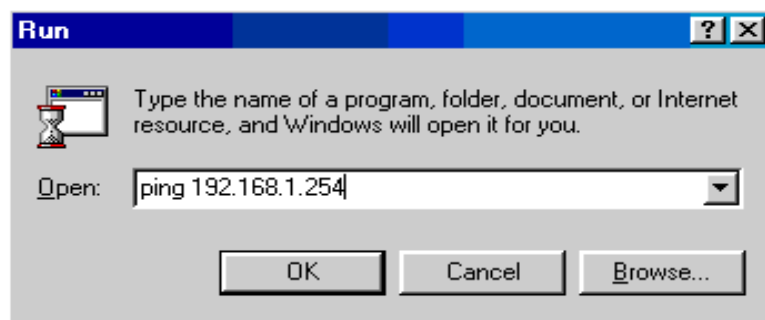
1. Abra o browser da web e digite o endereço <http://192.168.1.254> na barra de endereço do browser. Este número é o endereço IP predefinido do router. Prima a tecla **Enter**.
2. Será apresentada uma janela para introdução do nome de utilizador e da senha. **Em ambos os casos, o nome de utilizador e a senha é admin.** Prima **OK (OK)** para prosseguir.
3. Na página web será apresentado um relatório de estado.



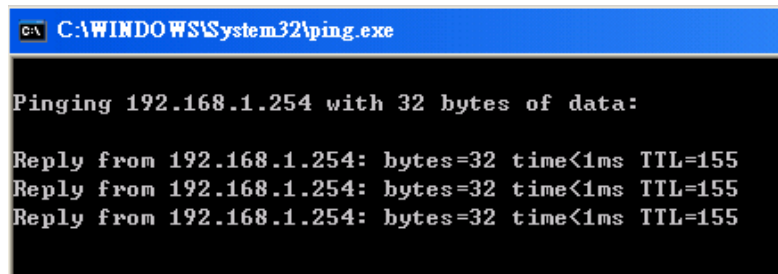


## Verificação da ligação do router à rede local

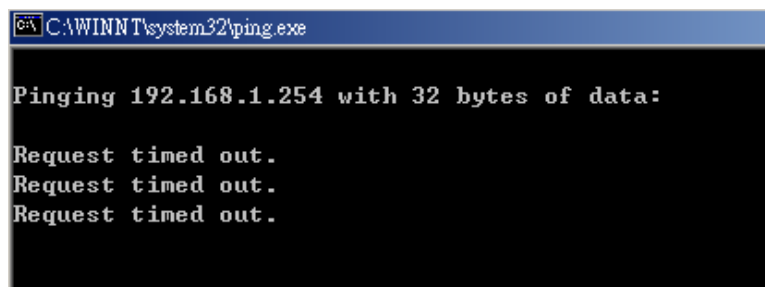
Para ver se este router ADSL consta da rede local, vá até **Start/Run (Iniciar/Executar)**. No campo Run (Executar), digite **“ping 192.168.1.254”** e prima **OK (OK)**.



Será apresentada uma janela com linhas de comando. Se o ping for feito com êxito, ou seja se a rede local conseguir comunicar com o dispositivo, a janela contendo as linhas de comando fechar-se-á automaticamente.



Sempre que vir a mensagem **“Request timed out” (O pedido excedeu o limite de tempo)** na janela de linhas de comando é porque a ligação falhou. Neste caso, poderá ter de verificar a configuração.





## 包裝內容

- ✓ FBR-1461 ADSL2+ Modem Router
- ✓ 快速安裝手冊
- ✓ CD-ROM 使用手冊 / 驅動程式
- ✓ AC-DC 電源供應器 (12VDC, 1A)
- ✓ RJ-11 ADSL / 電話線
- ✓ Cat.5 網路線

## 附註

如需更進一步了解本產品詳細設定，請參考使用手冊

## 警告

- ⇒ 請勿在高溼度高溫環境下使用本產品
- ⇒ 請勿使用其它電源供應器
- ⇒ 請勿自行打開或者維修本產品；如產品過熱，請立即移除電源並送至維修中心檢測
- ⇒ 請勿在室外使用本產品

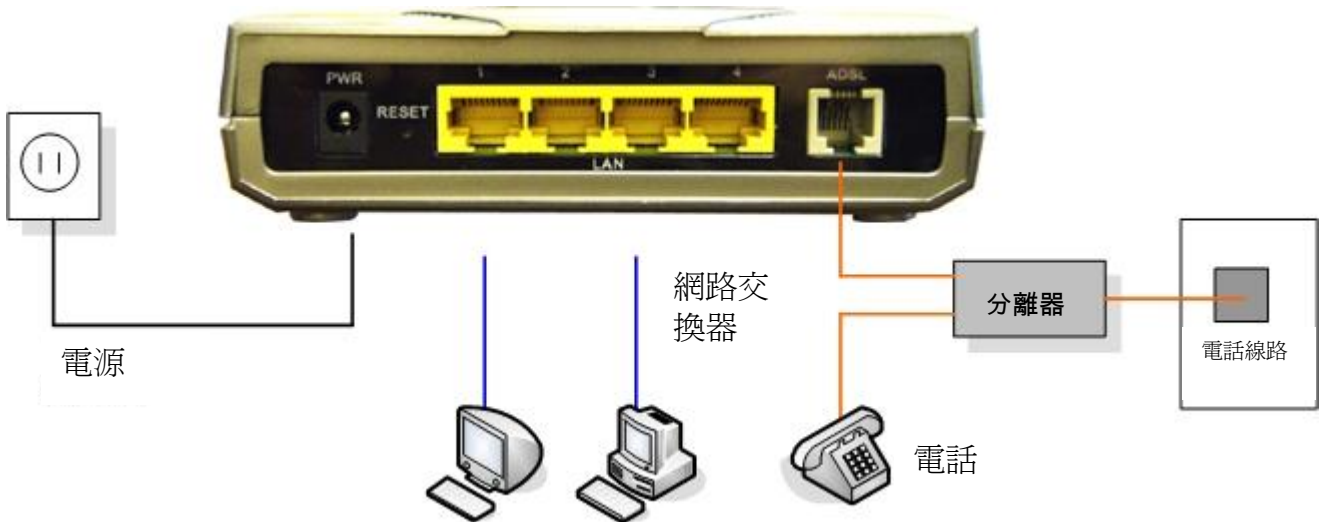
## 注意

- ⇒ 請將本產品設置於穩固平面
- ⇒ 請使用包裝內含之電源供應器，不同之電源可造成產品故障或者燒毀。

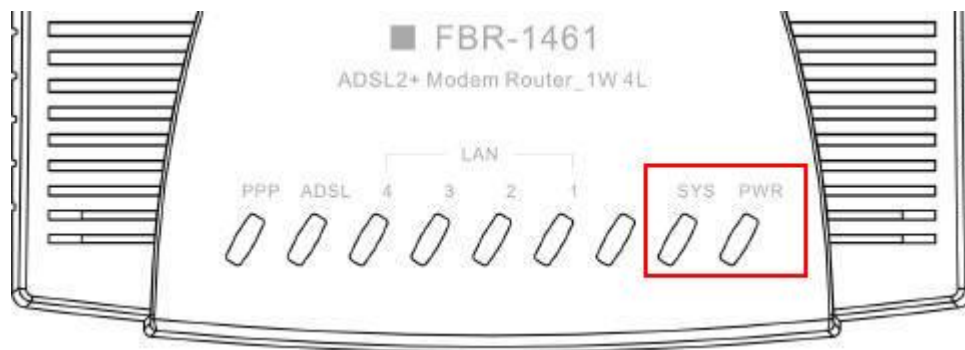
## 連接你的 ADSL2+ Modem/Router

### 乙太網路連接方式

1. 將電話線路(具有網際網路)接至 ADSL 介面,使用 Cat.5 網路線接連電腦乙太網路至 LAN 介面,接上電源並開啓電源開關。



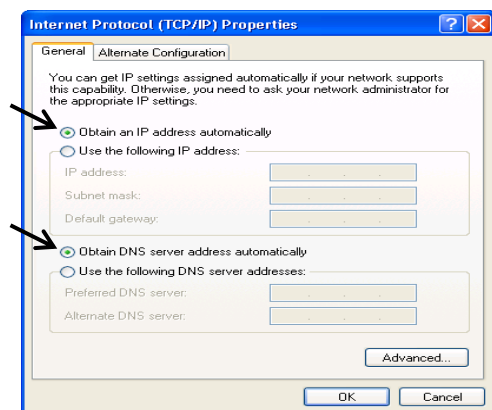
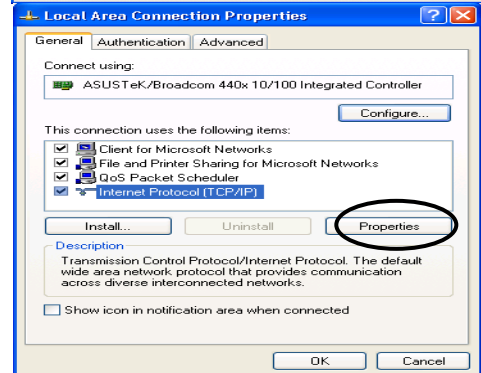
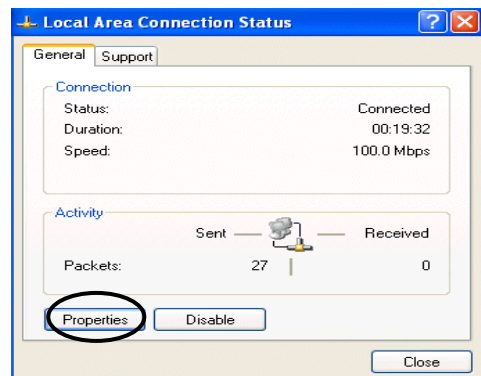
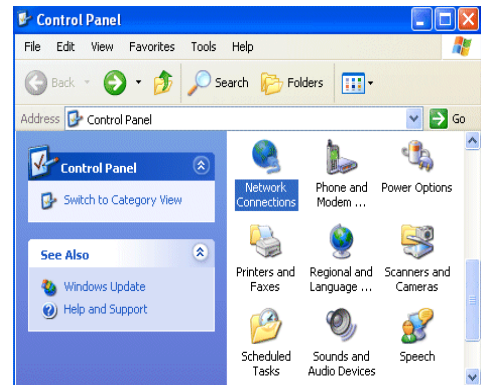
2. 確認 PWR(電源)、SYS(系統狀態)燈號亮起,同時確認 LAN 燈號連線亮起。



# 設定網路

## Windows XP

1. 進入控制台點選並執行**網路連線**
2. 點選執行**區域網路連線**
3. 在區域網路連線狀態視窗點選**內容**
4. 點選 Internet Protocol (TCP/IP) 後按下**內容**
5. 選擇自動取得 IP address 和自動取得 DNS server address
6. 點擊 OK 按鍵結束設定



## 設定 ADSL2+ Modem/Router

### 注意

你至少需要 IE5.0 或者 Netscape4.5 以上的網頁瀏覽器才可設定此設備

1. 開啓網頁瀏覽器，在網址中輸入 <http://192.168.1.254>。這個 IP 是出廠預設值，按下 Enter。



2. 網頁會提示輸入使用者名稱與密碼。輸入預設值的帳號與密碼後按下 OK，進入主選單如下圖：



3. 主選單首頁

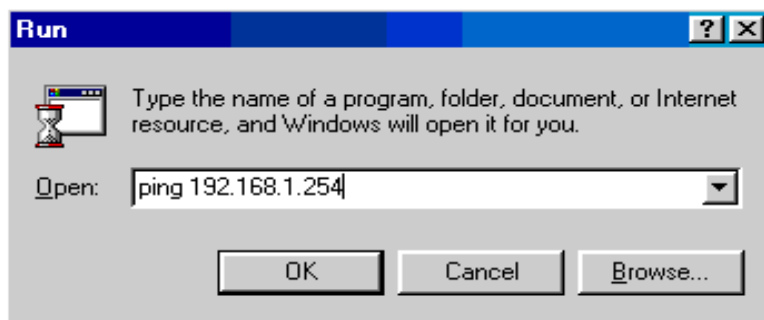


## 確認 PC 端網路連線

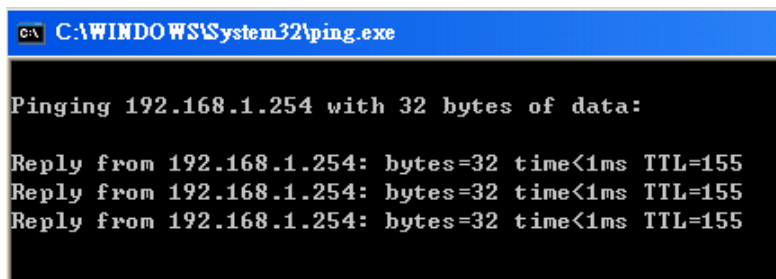
在 Windows OS，點選開始/執行，在執行視窗中輸入：

**ping 192.168.1.254**

點選 **OK**.



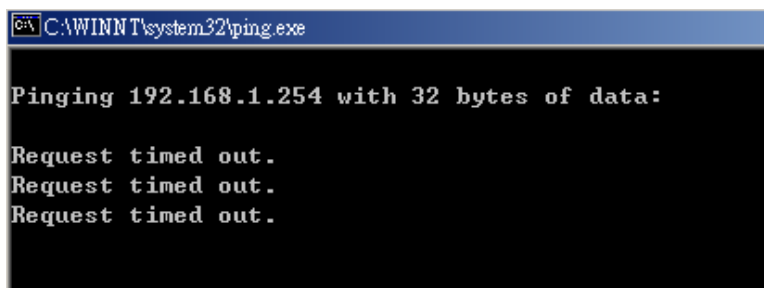
命令提示字元 視窗顯示。如果 ping 指令有成功回應(如圖)，則代表 Router 以正常工作並且可以連線。測試完畢後，視窗會自動關閉。



如過連線失敗，會顯示

**Request timed out**

請從新確認連線與設定





## 패키지 내용물

- ✓ FBR-1461 ADSL2+ 모뎀 라우터
- ✓ 빠른 설치 가이드
- ✓ 설명서/드라이버가 포함된 CD-ROM
- ✓ AC-DC 전원 어댑터(12VDC, 1A)
- ✓ RJ-11 ADSL/전화 케이블
- ✓ Cat-5 이더넷 케이블

### 참고

ADSL2+ 모뎀 라우터의 구성과 사용에 관한 더 자세한 지시 사항은 사용자 설명서를 참조하십시오.

### 경고

- ⇒ FBR-1461 을 습도나 온도가 높은 곳에서 사용하지 마십시오.
- ⇒ FBR-1461 용 전원 공급원을 다른 장비에 사용하지 마십시오.
- ⇒ 장치를 직접 열거나 수리하지 마십시오. FBR-1461 이 너무 뜨거운 경우 즉시 전원을 끄고 자격 있는 서비스 센터에서 수리하십시오.
- ⇒ 본 제품과 모든 부속품을 옥외에서 사용하지 않도록 하십시오.

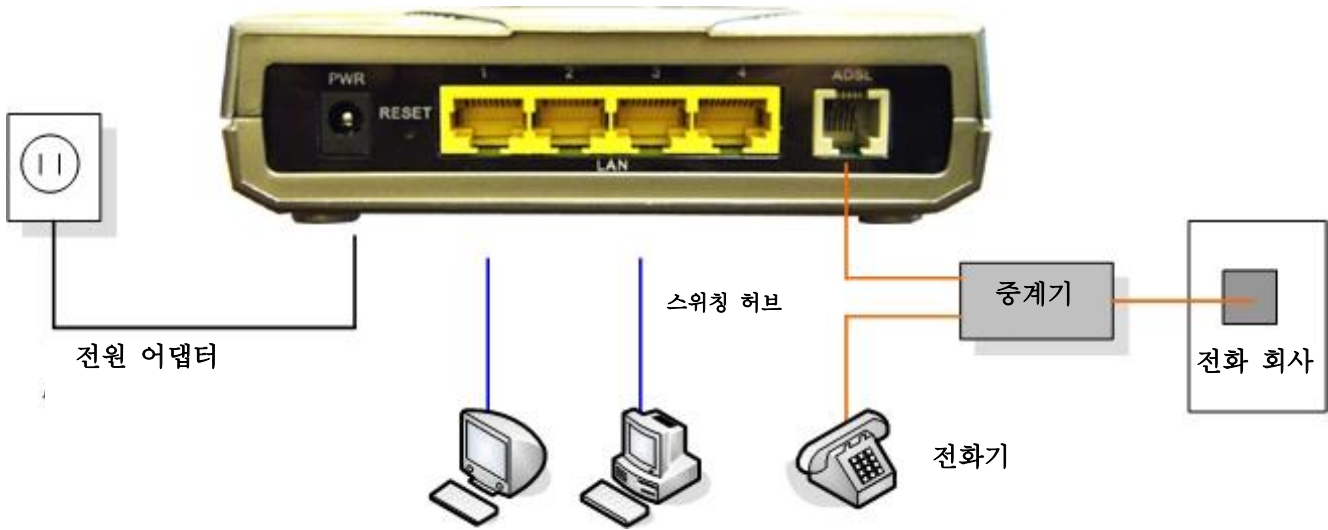
### 주의

- ⇒ FBR-1461 을 안정된 표면에 놓으십시오.
- ⇒ 패키지에 딸려온 전원 어댑터만 사용하십시오. 정격 전압이 다른 전원 어댑터를 사용하면 라우터가 손상될 수 있습니다.

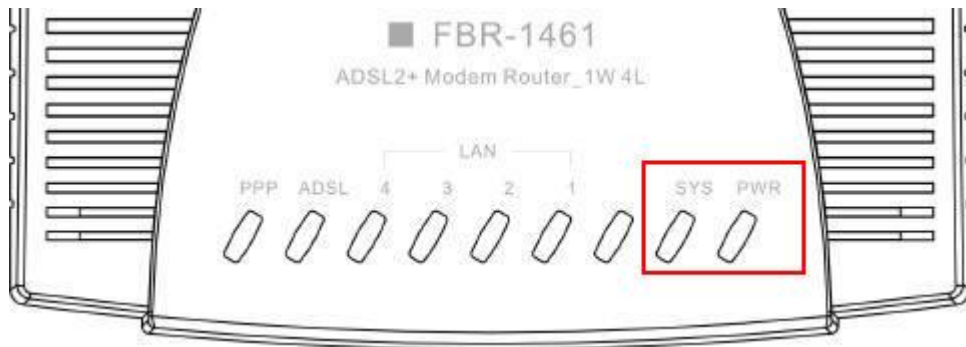
# ADSL2+ 모뎀/라우터 연결하기

## 이더넷 포트 사용

1. 라우터를 LAN(근거리통신망)과 ADSL/전화(LINE)에 연결하고 장치를 켭니다.



2. PWR 와 SYS LED 의 점등 상태가 지속되고 관련된 LAN LED 가 점등되는지 확인합니다.

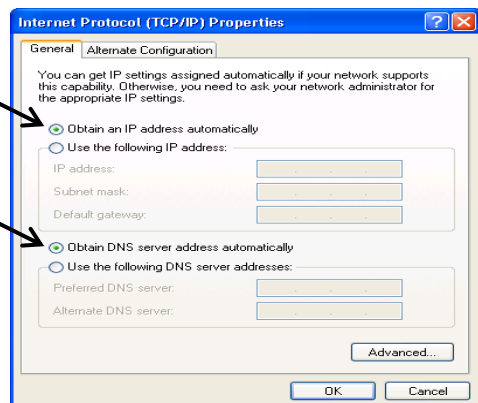
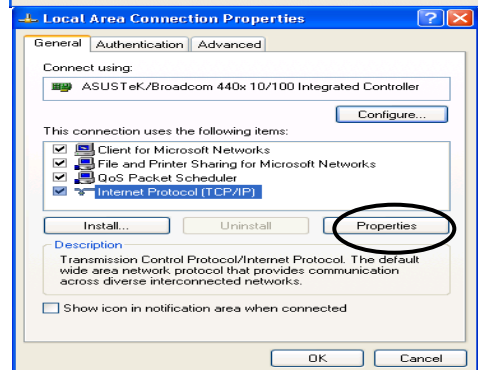
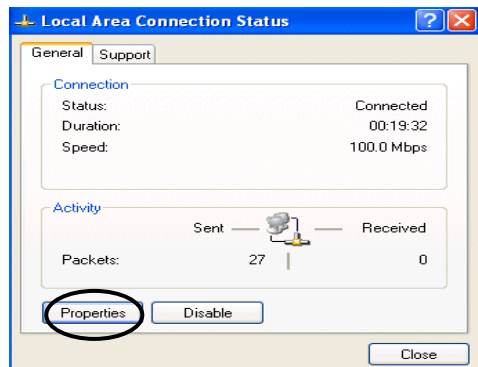
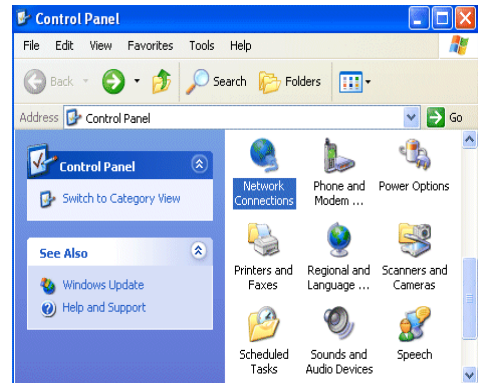




## 네트워크 등록 정보 구성하기

### Windows XP 에서 PC 구성하기

1. Start (시작) > Control Panel (제어판) (클래식 보기)으로 이동합니다. 제어판에서 Network Connection (네트워크 연결) 을 두 번 클릭합니다.
2. Local Area Connection (로컬 영역 연결)을 두 번 클릭합니다.
3. Local Area Connection Status (로컬 영역 연결 상태) 창에서 Properties (등록 정보) 를 클릭합니다.
4. Internet Protocol (인터넷 프로토콜) (TCP/IP)을 선택하고 등록 정보를 클릭합니다.
5. Obtain an IP address automatically (자동으로 IP 주소 받기) 와 Obtain DNS server address automatically (자동으로 DNS 서버 주소 받기) 라디오 버튼을 선택합니다.
6. OK (확인) 을 클릭하여 구성을 마칩니다.



# ADSL2+ 모뎀/라우터 구성하기

## 참고

이 장치를 구성하려면 IE 5.0/Netscape 4.5 이상이 설치되어 있어야 합니다.

1. 웹 브라우저를 열고 브라우저의 주소창에 <http://192.168.1.254> 를 입력합니다.  
이것은 라우터의 기본 IP 주소입니다.  
<Enter (엔터) > 키를 누릅니다.
2. 사용자 이름과 암호 창이 나타납니다.  
기본 사용자 이름과 암호는 각각 **admin** 과 **admin** 입니다. **확인**을 클릭합니다.

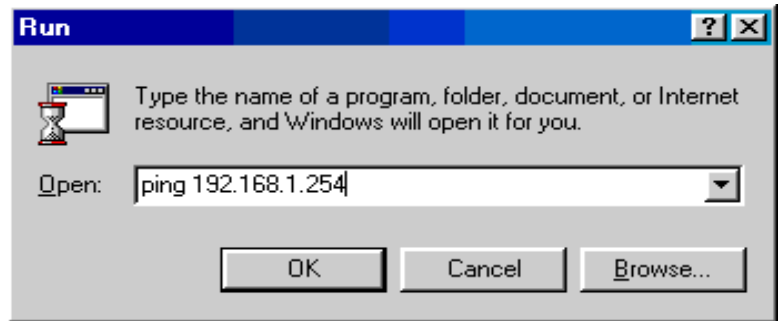


3. 웹 페이지에 상태 보고서가 나타납니다.

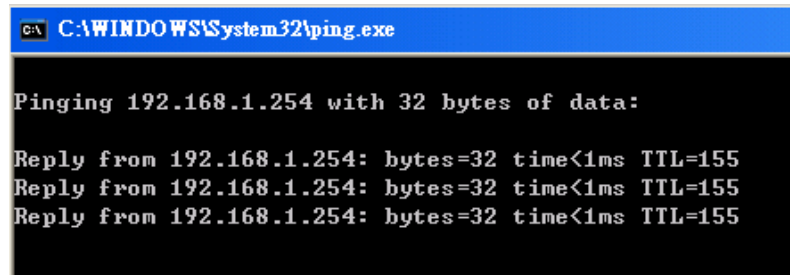


## 장치의 로컬 네트워크 연결 확인하기

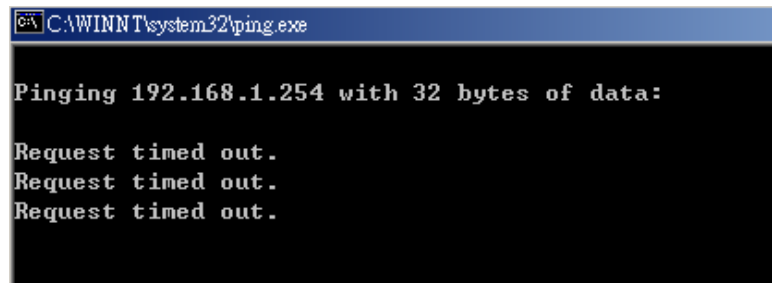
로컬 네트워크에서 이 ADSL 라우터를 볼 수 있는지 알아보려면 **Start/Run (시작/실행)**으로 이동합니다. 실행 대화 상자에서 "**ping 192.168.1.254**"를 입력하고 **확인**을 클릭합니다.



명령 프롬프트 창이 나타납니다. 핑이 성공적이면 로컬 네트워크가 장치에 도달할 수 있다는 뜻이며 명령 프롬프트 창은 자동으로 닫힙니다.



명령 프롬프트 창에 "**Request timed out.**" 메시지가 나타나면 연결에 실패한 것입니다. 설정을 점검할 필요가 있습니다.



## パッケージの内容

- ✓ FBR-1461 ADSL2+モデムルータ
- ✓ クイックインストールガイド
- ✓ CD-ROM(マニュアル/ドライバ)
- ✓ AC-DC 電源アダプタ(12VDC、1A)
- ✓ RJ-11 ADSL/電話ケーブル
- ✓ Cat.5 イーサネットケーブル

### 注

ADSL2+モデムルータの設定および使用に関する詳細については、ユーザーマニュアルを参照してください。

### 警告

- ⇒ 高温・高温になる場所でFBR-1461を使用しないでください。
- ⇒ FBR-1461を他の機器と同じコンセントで使用しないでください。
- ⇒ 自分でケースを開けたり修理しないでください。FBR-1461が熱くなりすぎたら、直ちに電源を切り、正規サービスセンターで修理を行ってください。
- ⇒ 本製品とすべてのアクセサリを屋外で使用しないでください。

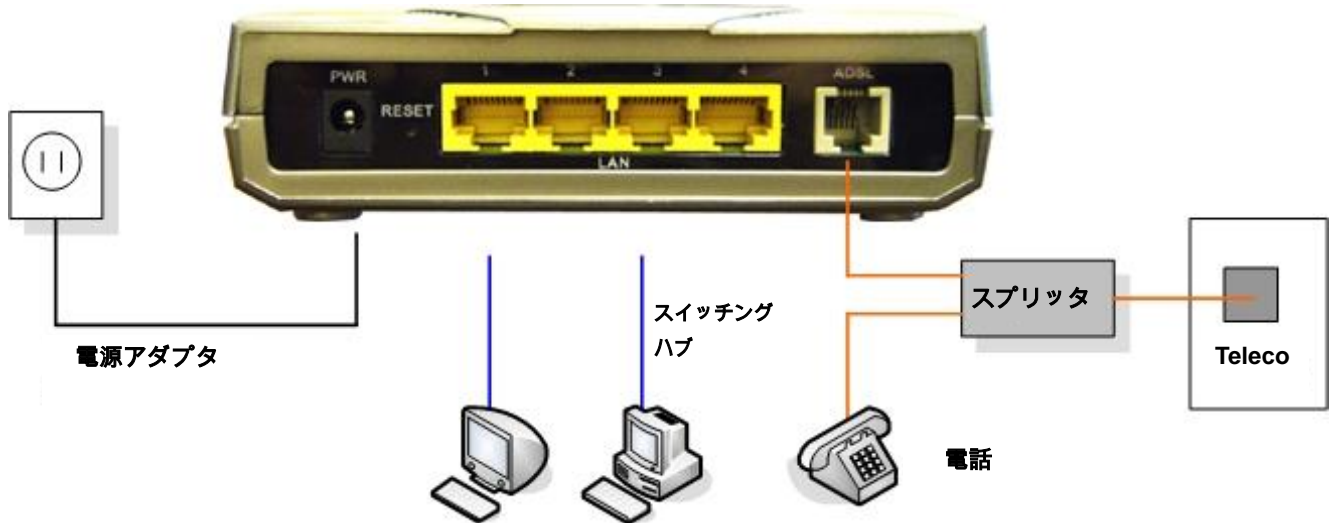
### 注意

- ⇒ FBR-1461は、安定した面に置いてください。
- ⇒ パッケージに付属する電源アダプタのみを使用してください。異なる電圧定格の電源アダプタを使うと、ルータが損傷することがあります。

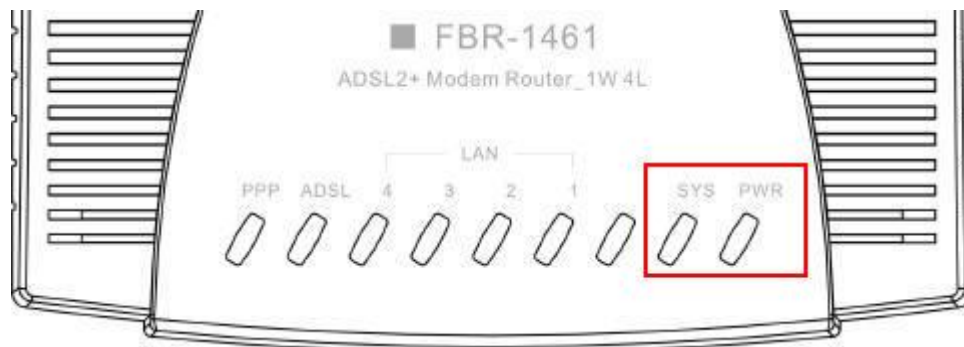
## ADSL2+モデム/ルータを接続する

### イーサネットポート経由で

1. ルータを LAN (構内通信網)および ADSL/電話(LINE)ネットワークとデバイスの電源に接続します。



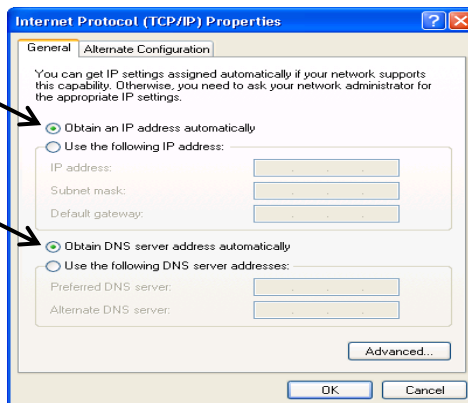
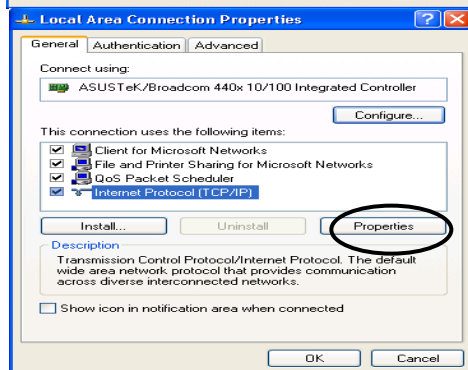
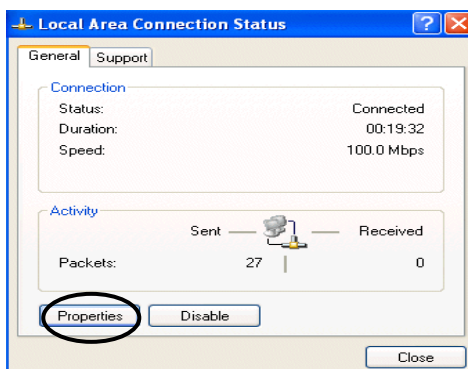
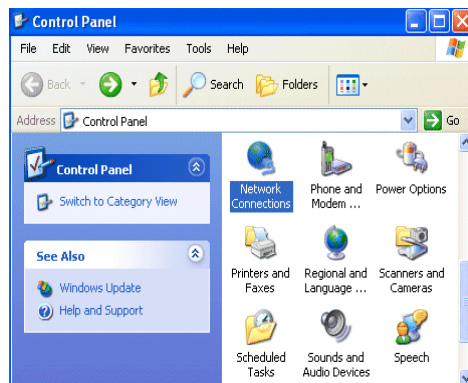
2. PWRとSYS LED が点灯しており、関連する LAN LED が点灯していることを確認してください。



# ネットワークプロパティを設定する

## Windows XP で PC を設定する

1. Start (スタート)/ Control Panel (コントロールパネル)に移動します (クラシック表示で)コントロールパネルで、Network Connections(ネットワーク接続)をダブルクリックします
2. Local Area Connection(構内通信網)をダブルクリックします
3. Local Area Connection Status(構内通信網ステータス)ウィンドウで、Properties(プロパティ)をクリックします。
4. Internet Protocol(インターネットプロトコル)(TCP/IP)を選択し、Properties (プロパティ)をクリックします。
5. Obtain an IP address automatically (IP アドレスを自動的に取得する)と Obtain DNS server address automatically (DNS サーバーアドレスを自動的に取得する)ラジオボタンを選択します。
6. OK をクリックして接続を終了します。



## ADSL2+モデム/ルータを設定する

### 注

このデバイスを設定するには、IE 5.0 / Netscape 4.5 以降をインストールしている必要があります。

1. Web ブラウザを開き、ブラウザのアドレスボックスに <http://192.168.1.254/> を入力します。この番号は、このルータの既定の IP アドレスです。入力 (Enter) を押します。
2. ユーザー名とパスワードが表示されます。既定のユーザー名とパスワードは admin と admin です。OK を押して続行します。

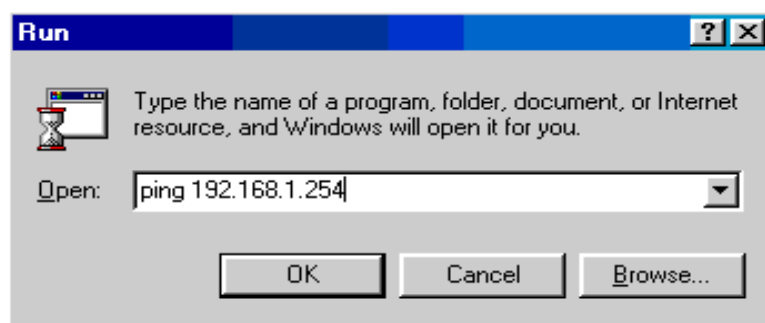


3. Web ページにステータスページが表示されます。

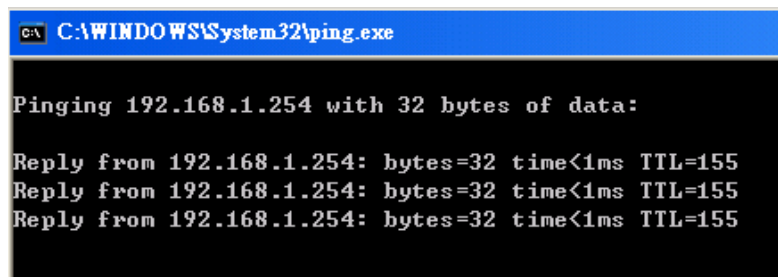


## デバイスでローカルネットワーク接続を確認する

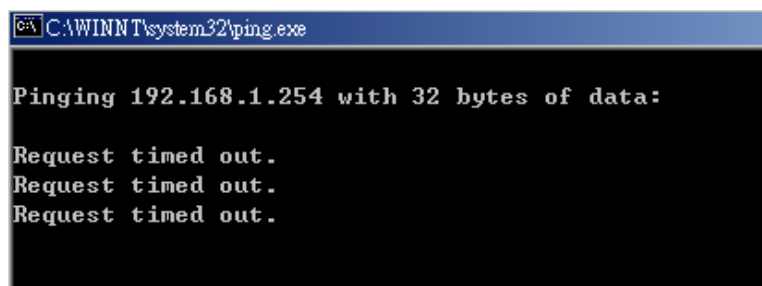
この ADSL ルータがローカルネットワークで表示されているかどうかを調べるには、スタート (Start)/ファイル名を指定して実行 (Run)をポイントします。[ファイル名を指定して実行]で、「ping 192.168.1.254」を入力し OK を押します。



コマンドプロンプトウィンドウがポップアップ表示されます。ping が正常に行われローカルネットワークがデバイスに接続されると、コマンドプロンプトウィンドウは自動的に閉じます。



接続に失敗すると、コマンドプロンプトウィンドウに「Request timed out(リクエストタイムアウト)」が表示されます。設定をチェックする必要があります。





## Комплект поставки

- ✓ Модем ADSL2+ с маршрутизатором FBR-1461
- ✓ Краткое руководство по установке
- ✓ Компакт-диск с руководством пользователя и драйвером
- ✓ Сетевой блок питания (12VDC, 1A)
- ✓ Телефонный/ADSL-кабель с разъемом RJ-11
- ✓ Ethernet-кабель 5-й категории

### **Примечание.**

**Дополнительную информацию по настройке и использованию модема ADSL2+ с маршрутизатором см. в руководстве пользователя.**

### **Предупреждение**

- ⇒ **Не используйте FBR-1461 в условиях высокой влажности или высокой температуры.**
- ⇒ **Используйте отдельные источники питания для FBR-1461 и другого оборудования.**
- ⇒ **Не открывайте и не ремонтируйте устройство самостоятельно. В случае перегрева FBR-1461 немедленно выключите устройство и обратитесь в квалифицированный сервисный центр.**
- ⇒ **Устройство и принадлежности предназначены для использования только в помещениях.**

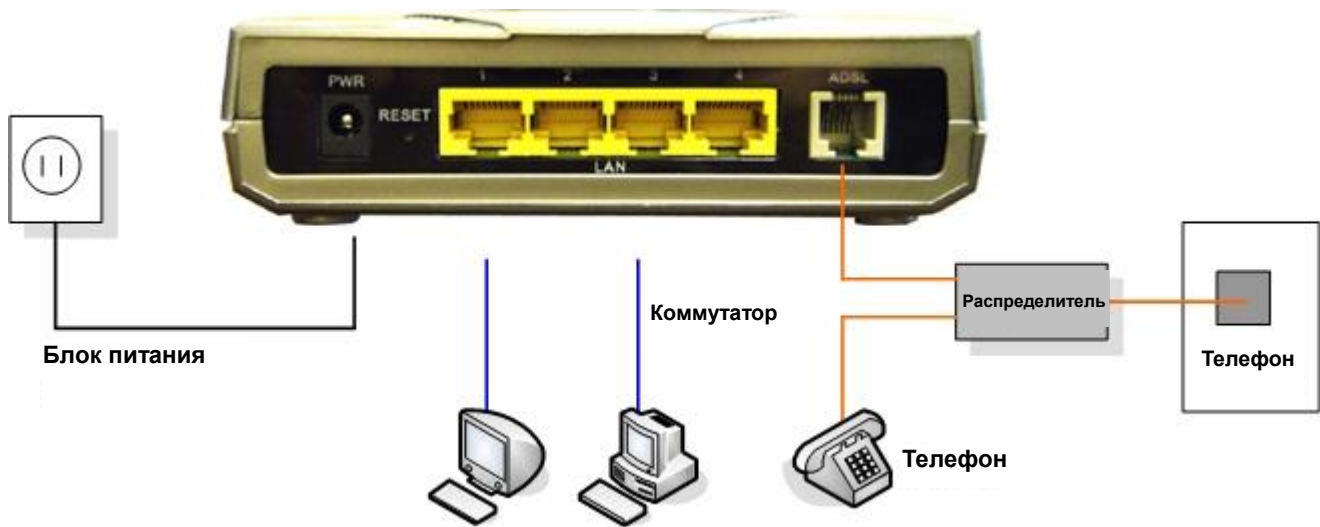
### **Внимание**

- ⇒ **Установите FBR-1461 на твердой поверхности.**
- ⇒ **Используйте только блок питания, входящий в комплект устройства. Использование блока питания с другим номинальным напряжением может привести к повреждению устройства.**

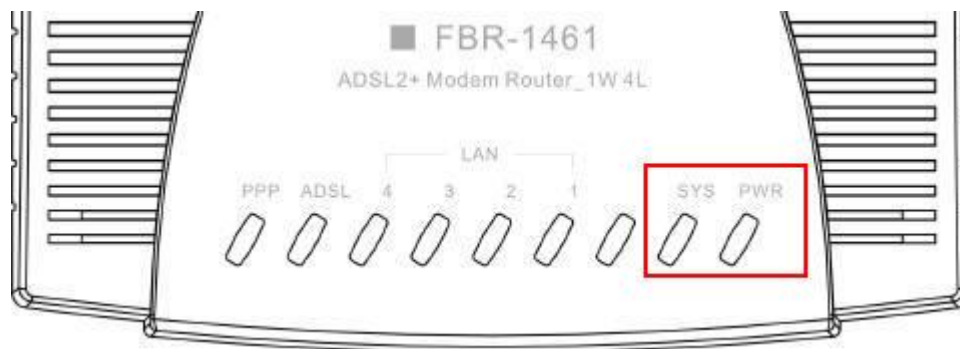
# Подключение модема ADSL2+ с маршрутизатором FBR-1461

## Посредством порта Ethernet

1. Подключите маршрутизатор к **LAN** (Локальной сети) и ADSL/телефонной сети (**LINE**) и включите устройство.



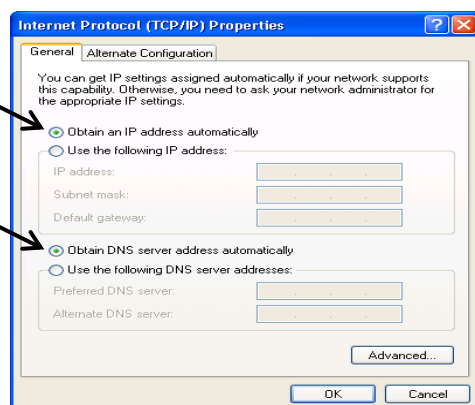
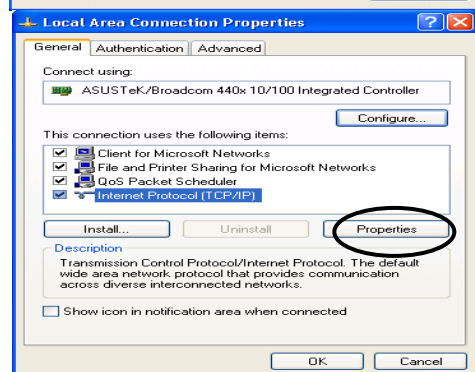
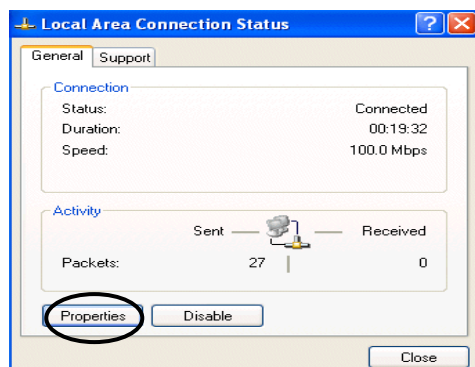
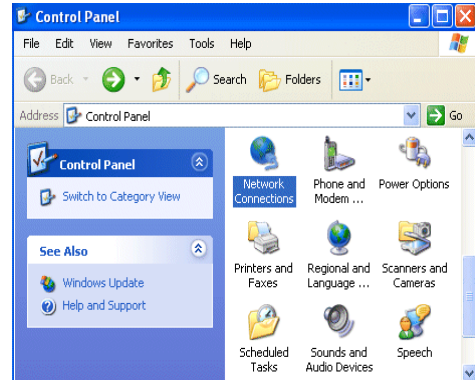
2. Убедитесь, что индикаторы «**PWR**», «**SYS**» и «**LAN**» постоянно светятся.



## Настройка свойств сети

### Настройка ПК под управлением Windows XP

1. Выберите меню «Start» (Пуск), «Control Panel» (Панель управления) (в классическом режиме). В Панели управления дважды щелкните «Network Connections» (Сетевые подключения).
2. Дважды щелкните «Local Area Connection» (Подключение по локальной сети).
3. В окне «Local Area Connection Status» (Состояние Подключение по локальной сети) нажмите «Properties» (Свойства).
4. Выберите «Протокол Интернета (TCP/IP)» (Internet Protocol) и нажмите «Properties» (Свойства).
5. Выберите «Obtain an IP address automatically» (Получить IP-адрес автоматически) и «Obtain DNS server address automatically» (Получить адрес DNS-сервера автоматически).
6. Для завершения настройки нажмите «OK».



# Настройка модема ADSL2+ с маршрутизатором

## Примечание.

Для настройки устройства требуется браузер Internet Explorer 5.0, Netscape 4.5 или более новые версии

1. Откройте веб-браузер и введите в строке адреса <http://192.168.1.254>. Это стандартный IP-адрес маршрутизатора. Нажмите кнопку «Enter» (Ввод).



2. Отобразится окно, в котором необходимо ввести имя пользователя и пароль. По умолчанию пароль и имя пользователя – «admin» и «admin». Для продолжения нажмите «OK».

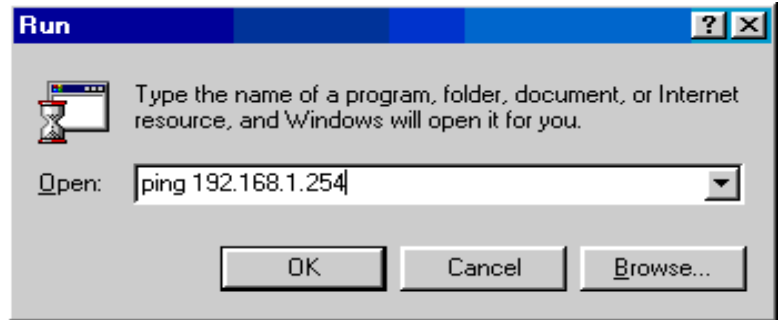


3. На веб-странице отобразится отчет о состоянии.

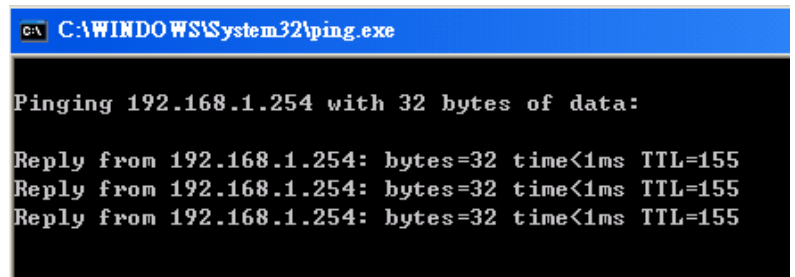


## Проверка подключения по локальной сети к маршрутизатору

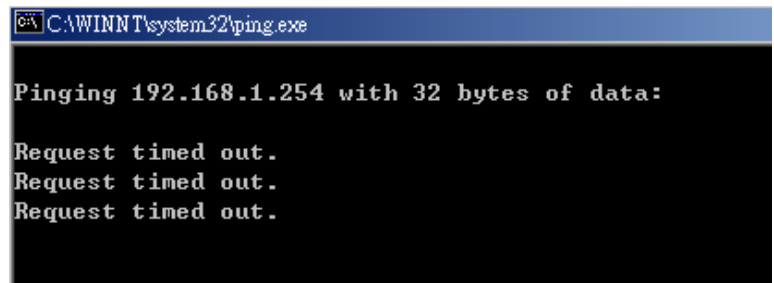
В меню «Пуск» (Start) щелкните «Выполнить» (Run) для просмотра ADSL-маршрутизатора в локальной сети. В диалоговом окне «Запуск программы» введите «**ping 192.168.1.254**» и нажмите «ОК».



Отобразится окно командной строки. Если установлена связь с маршрутизатором, устройство является частью локальной сети, и окно командной строки закроется автоматически.



Если в окне командной строки отобразилась надпись «**Request timed out**» (**Превышен интервал ожидания для запроса**), подключиться к устройству не удалось. В этом случае необходимо проверить настройки.





## Package Contents

- ✓ FBR-1461 ADSL2+ Modem Router
- ✓ คู่มือการติดตั้งอย่างรวดเร็ว
- ✓ CD-ROM พร้อมคู่มือ / ไดรเวอร์
- ✓ อะแดปเตอร์ AC-DC (12VDC, 1A)
- ✓ สาย RJ-11 ADSL/โทรศัพท์
- ✓ สายอีเทอร์เน็ต Cat.5

### หมายเหตุ

**ดูรายละเอียดเพิ่มเติมเกี่ยวกับการตั้งค่าและใช้งาน ADSL2+ Modem Router ได้จากคู่มือผู้ใช้งาน**

### คำเตือน

- ⇒ **อย่าใช้ FBR-1461 ในที่ที่มีความชื้นสูงหรือมีอุณหภูมิสูง**
- ⇒ **อย่าใช้แหล่งจ่ายไฟสำหรับ FBR-1461 ร่วมกับอุปกรณ์อื่น**
- ⇒ **อย่าเปิดหรือซ่อมตัวเครื่องด้วยตัวท่านเอง ถ้า FBR-1461 ร้อนจัดให้ปิดเครื่องทันทีและส่งซ่อมที่ศูนย์บริการที่ได้รับการรับรอง**
- ⇒ **หลีกเลี่ยงการใช้เครื่องและอุปกรณ์ประกอบนอกอาคาร**

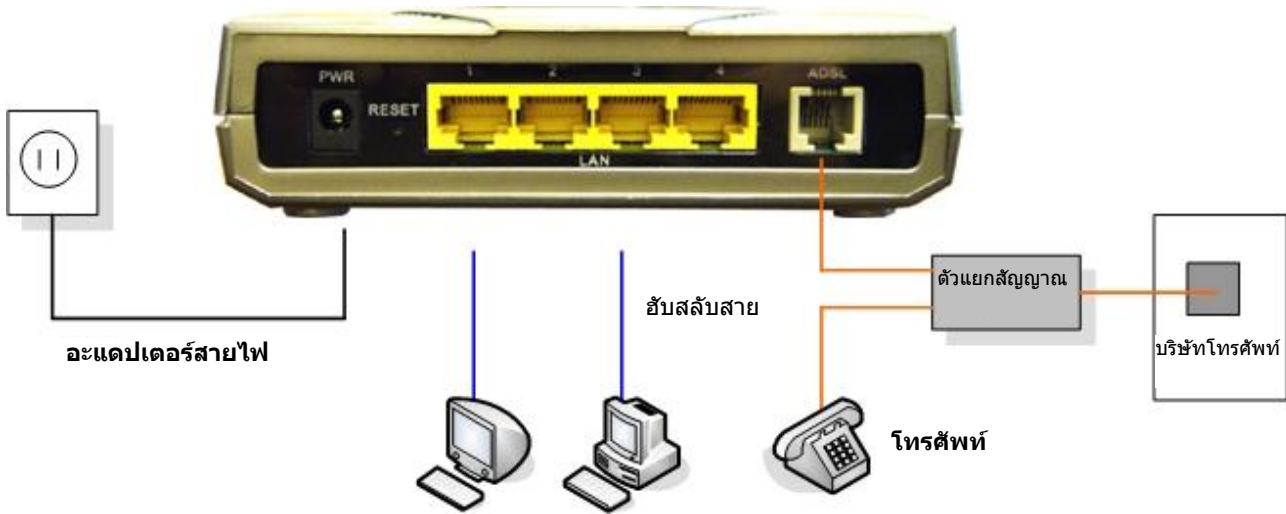
### โปรดระวัง

- ⇒ **วาง FBR-1461 บนพื้นผิวที่มั่นคง**
- ⇒ **ใช้แต่อะแดปเตอร์ที่ให้มาในกล่องเท่านั้น**  
**การใช้อะแดปเตอร์ที่มีแรงดันไฟฟ้าไม่ตรงอาจทำให้เราเตอร์เสียได้**

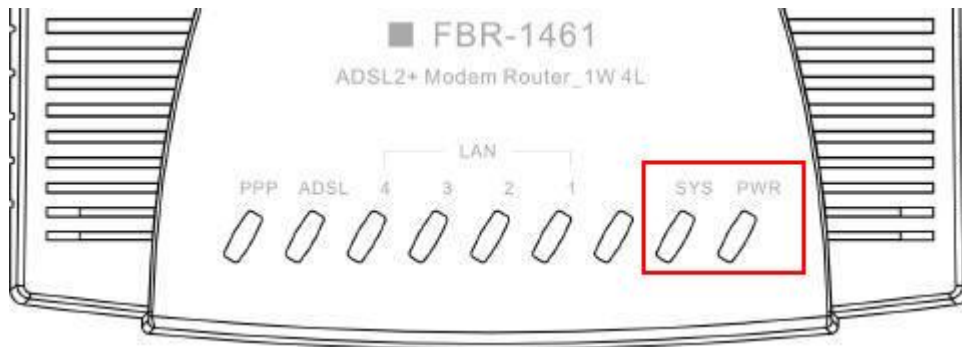
## การเชื่อมต่อ ADSL2+ Modem/Router

### ผ่านพอร์ตอีเทอร์เน็ต

1. เชื่อมต่อเราเตอร์กับระบบเครือข่าย **LAN** (Local Area Network) และ ADSL/โทรศัพท์ (**LINE**) แล้วเปิดเครื่อง



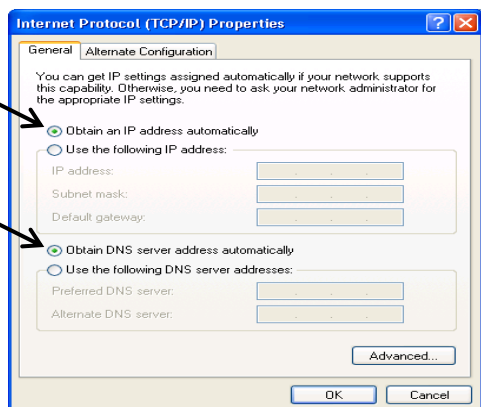
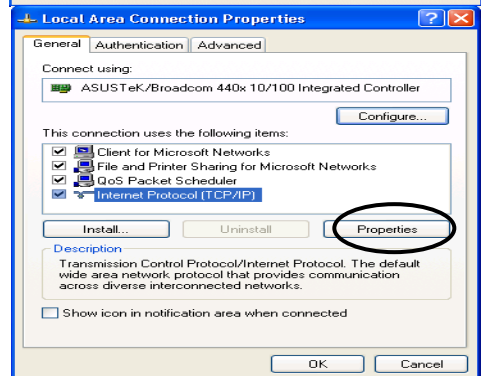
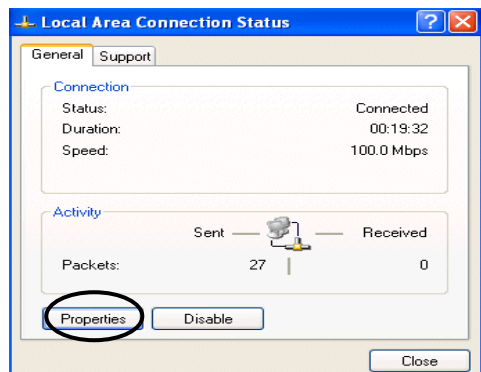
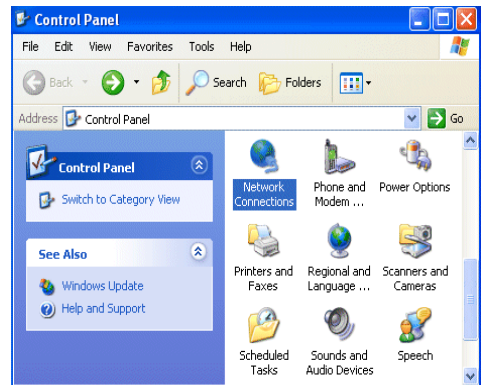
2. ดูให้แน่ใจว่าไฟ LED ของ **PWR** และ **SYS** ติดไม่กระพริบ และไฟ LED ของพอร์ต LAN ที่เกี่ยวข้องติด



# การกำหนดคุณสมบัติของระบบเครือข่าย

## การกำหนดค่าให้เครื่องพีซีใน Windows XP

1. ไปที่ **Start / Control Panel** (ในมุมมองคลาสสิก) ใน Control Panel ดับเบิลคลิกที่ **Network Connections**
2. ดับเบิลคลิกที่ **Local Area Connection**
3. ในหน้าต่าง **Local Area Connection Status** คลิก **Properties**
4. เลือก **Internet Protocol (TCP/IP)** และคลิก **Properties**
5. เลือกปุ่ม **Obtain an IP address automatically** และ **Obtain DNS server address automatically**
6. คลิก **OK** เพื่อเสร็จสิ้นการตั้งค่า





## การกำหนดค่า ADSL2+ Modem/Router

### หมายเหตุ

ในการกำหนดค่าให้อุปกรณ์นี้ ท่านจะต้องมีโปรแกรม **IE 5.0 / Netscape 4.5** หรือสูงกว่าติดตั้งอยู่ในเครื่อง

#### 1. เปิดเว็บเบราว์เซอร์แล้วพิมพ์

<http://192.168.1.254>

ในกล่องที่อยู่ของเบราว์เซอร์ หมายเลขนี้เป็นที่อยู่ IP ที่เป็นค่าเริ่มต้นสำหรับเราเตอร์นี้ กด **Enter**



#### 2. หน้าต่างชื่อผู้ใช้และรหัสผ่านจะปรากฏขึ้นบนหน้าจอ

ชื่อผู้ใช้และรหัสผ่านที่เป็นค่าเริ่มต้นคือ **admin** และ **admin** กด **OK** เพื่อทำต่อ

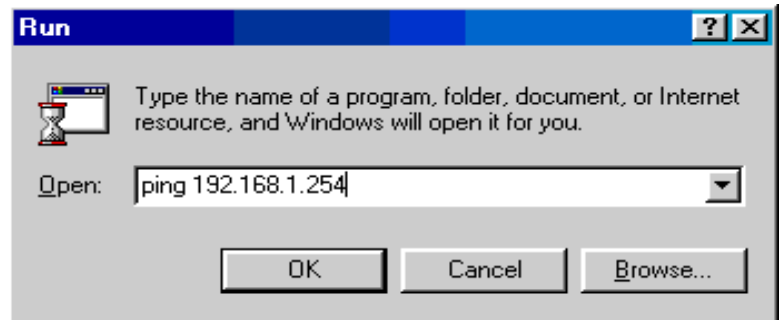


#### 3. ท่านจะได้รับรายงานสถานะบนหน้าเว็บ

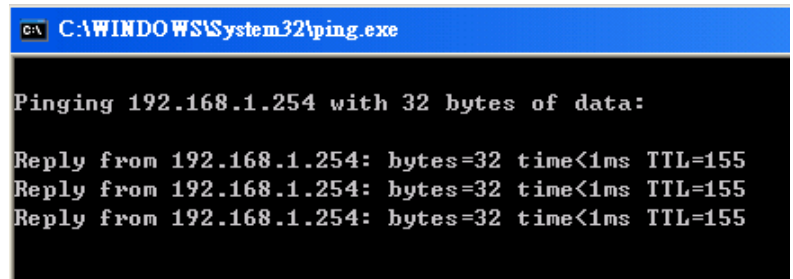


## การตรวจสอบการเชื่อมต่อระบบเครือข่ายเฉพาะที่กับอุปกรณ์

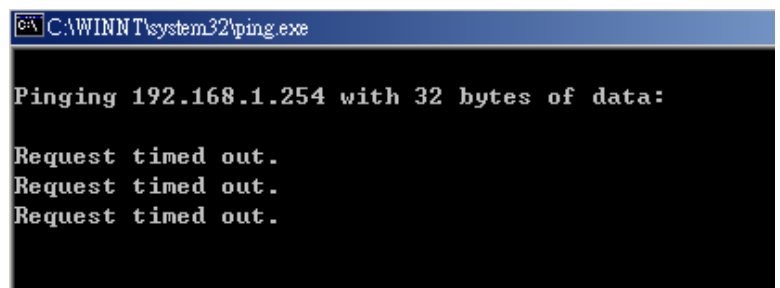
หากต้องการดูว่าระบบเครือข่ายเฉพาะที่มองเห็นเราเตอร์ ADSL เครื่องนี้หรือไม่ ให้ไปที่ **Start / Run** ในกล่องโต้ตอบของ Run ให้พิมพ์ **"ping 192.168.1.254"** แล้วกด **OK**



หน้าต่างพร้อมรับคำสั่งจะโผล่ขึ้นมา ถ้าท่าน ping สำเร็จ หมายความว่าระบบเครือข่ายเฉพาะที่ของท่านสามารถเข้าถึงอุปกรณ์นี้ได้ จากนั้นหน้าต่างพร้อมรับคำสั่งจะปิดเองโดยอัตโนมัติ



การเชื่อมต่อล้มเหลว เมื่อท่านเห็นข้อความ **"Request timed out"** ในหน้าต่างพร้อมรับคำสั่ง ท่านอาจต้องตรวจสอบการตั้งค่า



## محتويات العبوة

- ✓ جهاز التوجيه FBR-1161 المزود بمودم ADSL2+
- ✓ دليل التركيب السريع
- ✓ قرص مدمج يشتمل على دليل الاستخدام/برنامج التشغيل
- ✓ Power Adapter (12VDC, 1A)
- ✓ كبل RJ-11 للاتصال بخط ADSL/هاتف
- ✓ كبل إيثرنت من الفئة الخامسة (Cat.5)

## ملاحظة

واستخدامه، يرجى الرجوع إلى دليل الاستخدام ADSL2+ للحصول على المزيد من التعليمات المفصلة حول تهيئة جهاز التوجيه المزود بمودم

## تحذير

- ⊘ لا تستخدم جهاز FBR-1161 في الأماكن التي ترتفع بها نسبة الرطوبة أو الحرارة.
- ⊘ تجنب استخدام نفس مصدر الطاقة الخاص بأجهزة أخرى لتشغيل جهاز FBR-1161.
- ⊘ احرص على عدم فتح حاوية الجهاز أو إصلاحه بنفسك. في حالة ارتفاع درجة حرارة الجهاز FBR-1161 بصورة غير مألوفة، أفصل الطاقة في الحال وقم بإصلاح الجهاز لدى مركز خدمة مؤهل.
- ⊘ تجنب استخدام هذا المنتج والملحقات الخاصة به في الأماكن الخارجية.

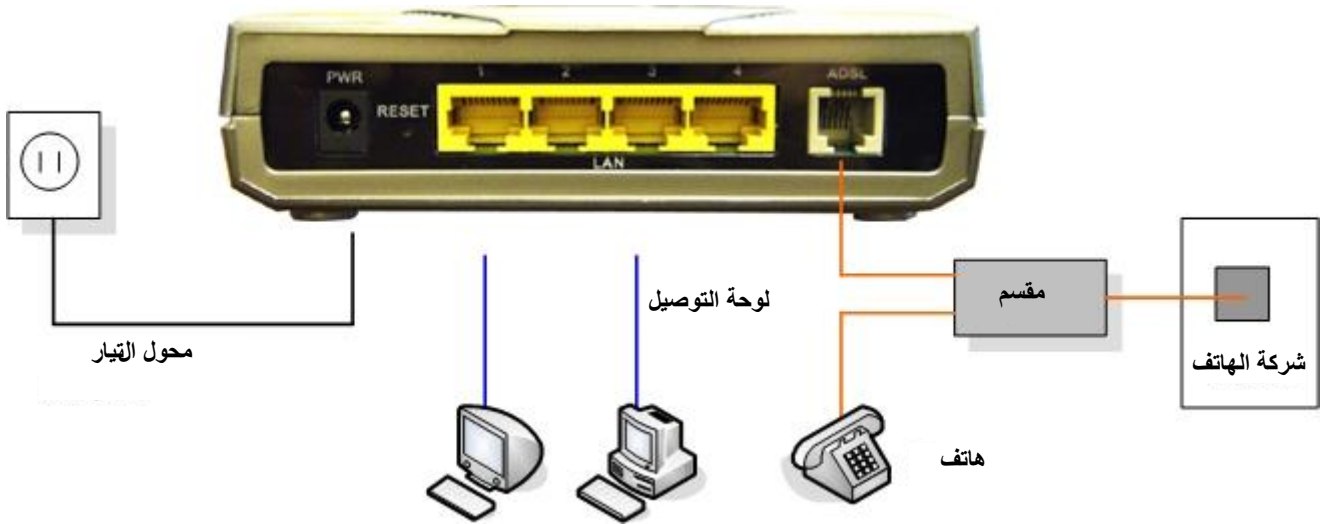
## تنبيه

- ⊘ احرص على وضع جهاز التوجيه FBR-1161 على سطح ثابت.
- ⊘ لا تستخدم سوى محول التيار المرفق داخل العبوة، إذ قد يؤدي استخدام محول بفولتية مقننة مختلفة إلى إتلاف الجهاز.

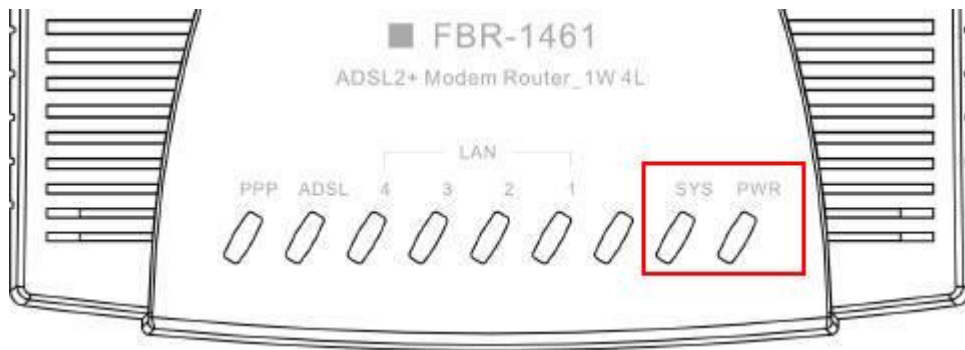
## ADSL2+ توصيل جهاز التوجيه المزود بمودم

من خلال مرفذ إيثرنت

1- وصل جهاز التوجيه بمنفذ LAN (شبكة الاتصالات المحلية) وبمنفذ شبكة ADSL/الهاتف (LINE)، ثم قم بتشغيل الجهاز.

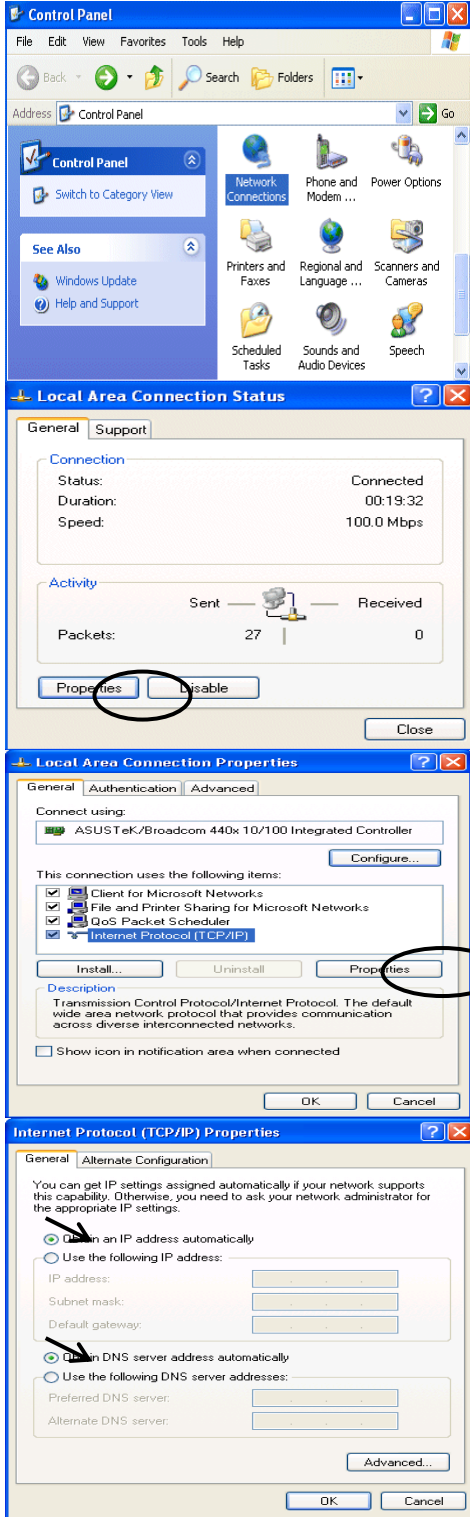


2- تأكد من إضاءة مؤشري بيان الحالة PWR (الطاقة) و SYS (النظام) بشكل مستمر ومن إضاءة مؤشر LAN (شبكة الاتصالات المحلية) ذي الصلة.



## تهيئة خصائص الشبكة

### Windows XP تهيئة الكمبيوتر في نظام التشغيل



1 - اذهب إلى قائمة **Start** (بدء) ثم **Control Panel** (لوحة التحكم) (في العرض الكلاسيكي). ومن **Control Panel** (لوحة التحكم)، انقر نقرًا مزدوجًا على **Network Connections** (اتصالات الشبكة).

2 - انقر نقرًا مزدوجًا على **Local Area Connection** (اتصال محلي).

3 - من نافذة **Local Area Connection Status** (حالة الاتصال المحلي)، انقر على **Properties** (خصائص).

4 - اختر **Internet Protocol (TCP/IP)** (بروتوكول الإنترنت) (TCP/IP)، ثم انقر على **Properties** (خصائص).

5 - حدد زري الاختيار **Obtain an IP address automatically** (الحصول على عنوان IP تلقائيًا) و **Obtain DNS server address automatically** (الحصول على عنوان خادم DNS تلقائيًا).

6 - انقر على **OK** (موافق) لإنهاء التهيئة.

## ADSL2+ تهيئة جهاز التوجيه المزود بمودم

ملاحظة

أو إصدار أحدث Netscape 4.5 أو IE 5.0 تهيئة هذا الجهاز، يتعين عليك تثبيت برنامج



1 - افتح متصفح الويب ثم اكتب <http://192.168.1.254> في مربع العنوان الخاص بالمتصفح. يمثل هذا الرقم عنوان IP الافتراضي لجهاز التوجيه. اضغط على **Enter** (دخول).

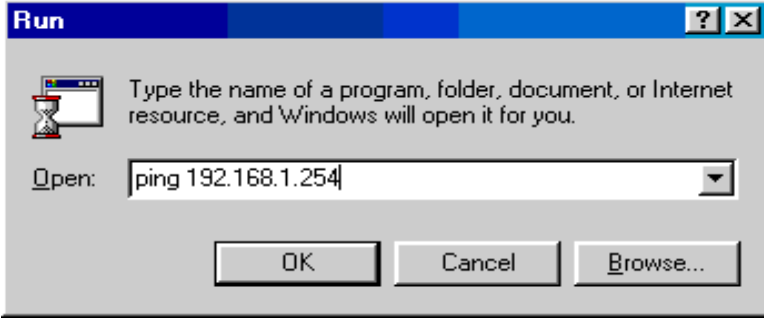


2 - ستظهر نافذة اسم المستخدم وكلمة المرور على الشاشة. اسم المستخدم الافتراضي هو **admin** كما أن كلمة المرور هي **admin** كذلك. اضغط على **OK** (موافق) للمتابعة.

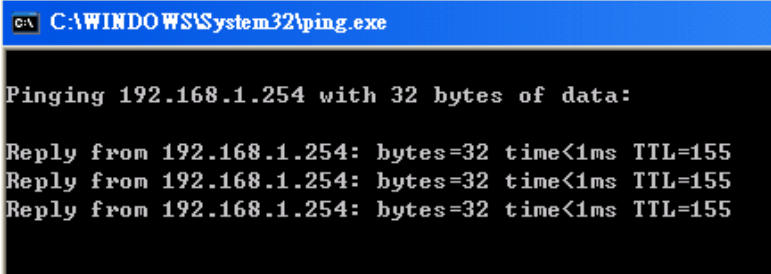


3 - سوف يظهر تقرير الحالة في صفحة الويب.

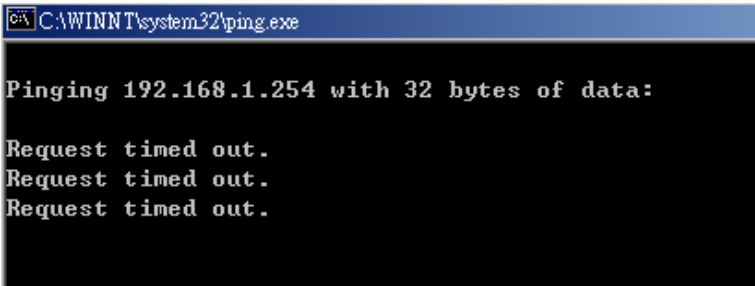
## التحقق من اتصال شبكة الاتصال المحلية بالجهاز



لمعرفة ما إذا كان يمكن رؤية جهاز توجيه ADSL في الشبكة المحلية أم لا، انتقل إلى قائمة **Start** (بدء) ثم **Run** (تشغيل). وفي مربع الحوار **Run** (تشغيل)، اكتب "ping 192.168.1.254" ثم اضغط على **OK** (موافق).



عندئذٍ تتيح نافذة موجه الأوامر. إذا رد الجهاز، الأمر الذي يعني أن الشبكة المحلية قادرة على الوصول إليه، فستغلق نافذة موجه الأوامر تلقائيًا.



أما في حالة ظهور رسالة "Request timed out" (انتهاء مهلة الطلب) في نافذة موجه الأوامر فهذا يعني فشل الاتصال، وبالتالي يتعين عليك التحقق من الإعداد الذي قمت به.