



LevelOne

FCS-1030

10/100Mbps IP Network Camera

Quick Install Guide

English

Deutsch

Nederlands

Italiano

Español

Português

Français

Ελληνικά

한국어

日本語

繁體中文

简体中文

Английский

ภาษาไทย

عربي

This guide covers only the most common situations. All detail information is described in the user's manual.

Viewing System Requirements

- Windows 98, 98SE, Millennium Edition (ME), 2000 and XP operating systems
- Browser: Internet Explorer 5.0 or above

NOTE:

All the captured images of installation mentioned in this user's manual were based on Windows XP operating system. For installation on other Windows OS, e.g. Windows 98SE, all the procedures remains the same.

Physical Description

Front panel



Rear panel



Noted the serial number from the label on the unit. The serial number is the same as Ethernet address.

For example:
00116B800099=00-11-6B-80-00-99

Check your package contents

- One FCS-1030 IP Network Camera
- One Camera Stand
- One Power Adapter
- One Software CD
- One Ethernet Cable

Install the camera into the network

Connects the Ethernet cable from RJ-45 socket to a router, a switch, a Hub or a PC.

Connects the power adapter to the power socket of the **FCS-1030** IP Network Camera and plug the power adapter to the power outlet.



Using the Software CD to configure the camera

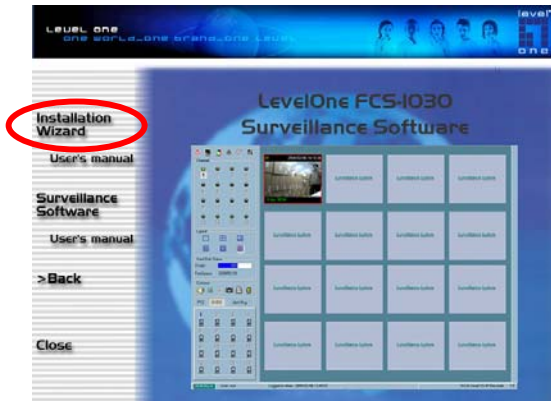
Power on your PC and insert the CD-ROM

The setup page should load automatically. If it does not, please select your CD-ROM drive manually to open the setup page.

Click “Install Software”

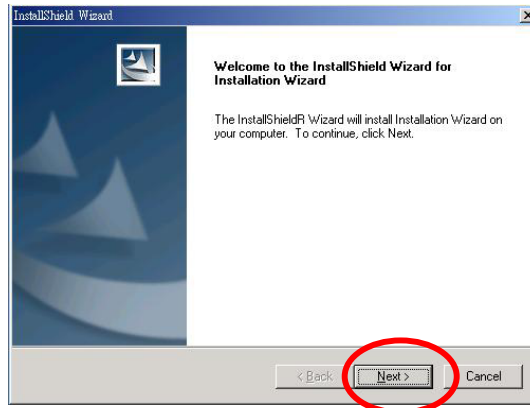


Select “Installation Wizard” to initiate the installation.

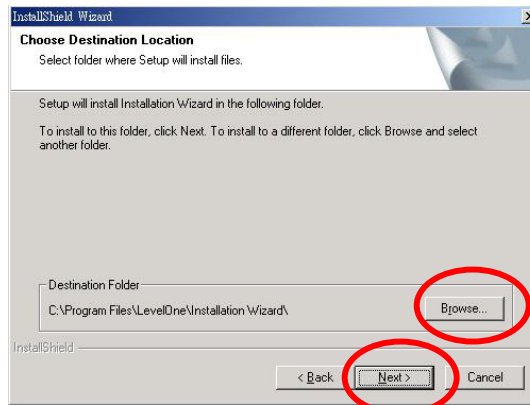


Follow the step to configure the first IP Network Camera that you have.

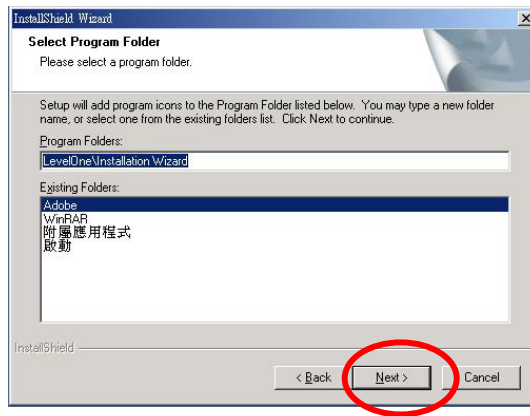
Click "**Next**" to start the installation.



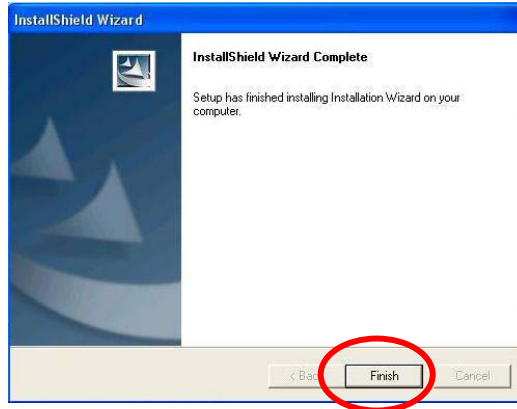
If you wish to install the software program in an alternate location, click "**Browse**", otherwise click "**Next**" to move on to the next step.



Click **“Next”** to install the software.



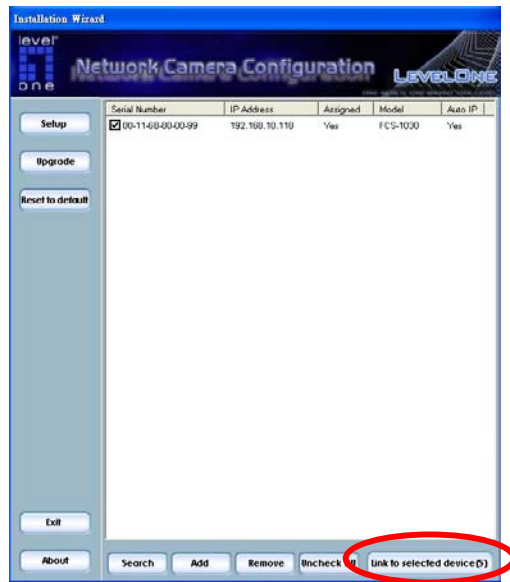
Click **“Finish”** to complete the software installation.



IP Installer screen shall show up.

The IP Installer will show a **MAC address** and an **IP Address** of available FCS-1030.

Highlight the MAC address and click on **“Link to selected device”**.



After successful linkage, the authentication window should pop up.

The default user name is “root”.

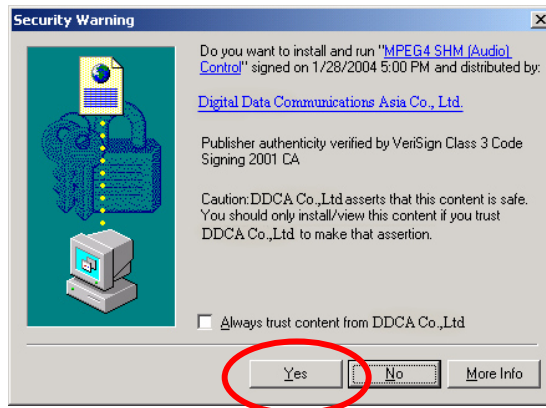
The default password is the MAC address of your own FCS-1030, which marks at the bottom label of each device.



Please enter the MAC address in capital letters.

Viewing Your LevelOne FCS-1030

The following screen would appear automatically after successful login. Click **“Yes”** and proceed.



FCS-1030 should be active by now. Congratulations, you can use the camera through the network to view the video.



Kontrollieren sie den Packungsinhalt

- Eine FCS-1030 Internet Kamera
- Ein Standfuss
- Ein Netzteil
- Eine Software CD
- Ein Ethernet Kabel

Installation der Kamera in das Netzwerk

Verbinden sie das Ethernetkabel mit dem RJ-45 Port und einem Router, Switch, Hub oder PC.

Verbinden sie die Stromleitung mit dem Stromanschluss der Internet Kamera und stecken sie das Netzteil in die Steckdose.



Benutzung der Software CD um die Kamera zu konfigurieren

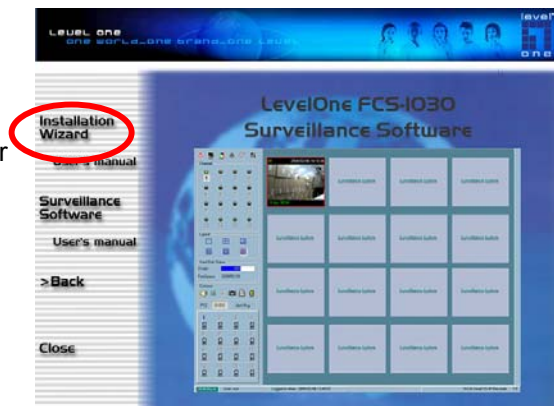
Schalten sie ihren PC ein und legen sie die CD ein.

Die CD sollte automatisch starten, wenn nicht, dann wählen sie ihr CD-Rom Laufwerk aus und starten sie das Setup manuell.

Klicken sie “Install Software”

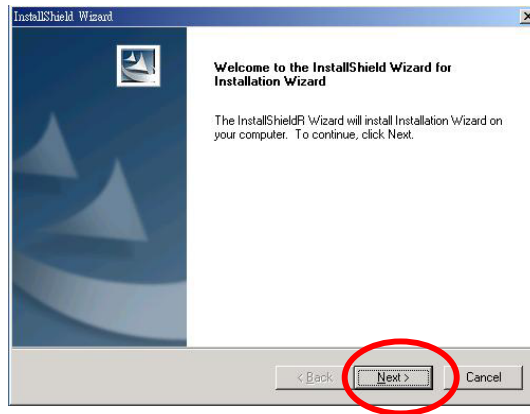


Wählen sie “Installation Wizard”, um mit der Installation zu beginnen.

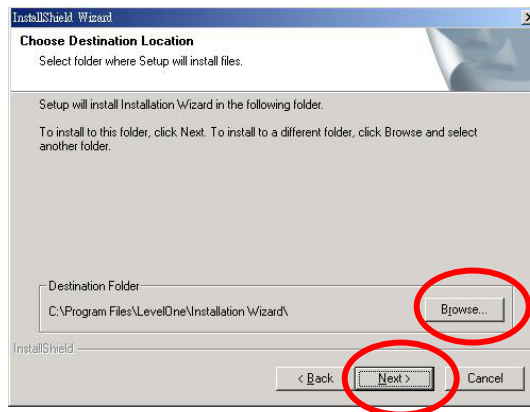


Folgen sie den Anweisungen, um die Internet Kamera zu konfigurieren.

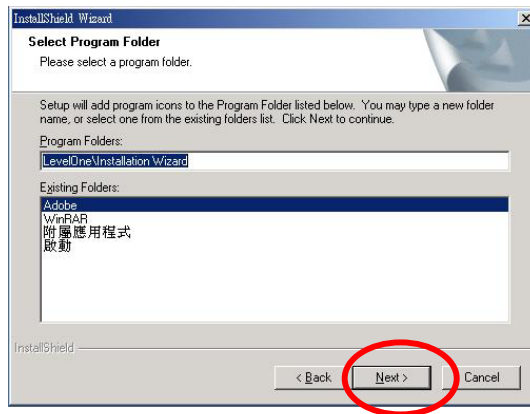
Klicken sie **“Next”** ,
um die Installation
zu starten.



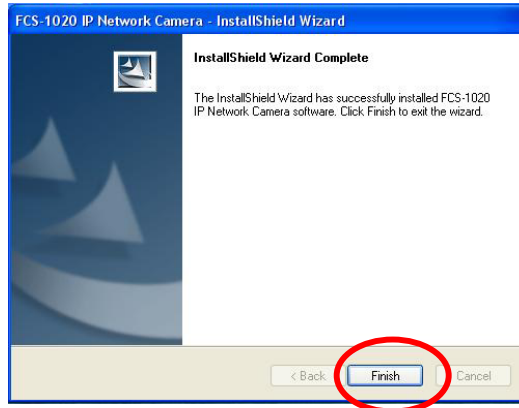
Wenn sie die
Software in einem
anderen Ordner
speichern wollen,
klicken sie
“Browse”,
andernfalls klicken
sie **“Next”** , um zum
nächsten Schritt zu
gelangen.



Klicken sie
“**Install**” , um die
Software zu
installieren.



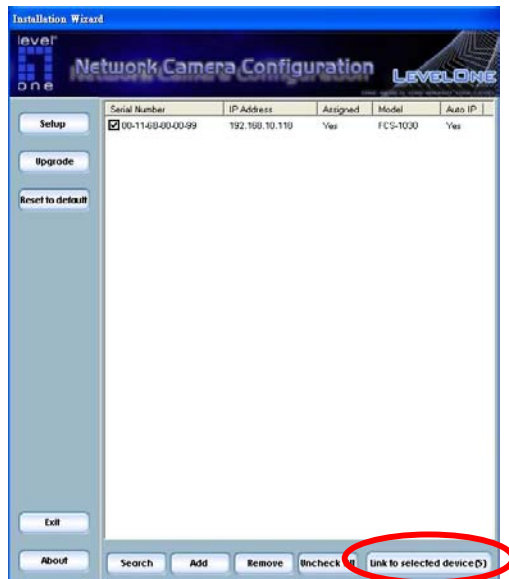
Klicken sie
“**Finish**” ,um die
Installation
abzuschliessen.



Die IP Installer Seite wird angezeigt.

Der IP Installer wird eine **MAC-Adresse** und eine **IP-Adresse** der verfügbaren FCS-1030 anzeigen.

Markieren sie die MAC-Adresse und klicken sie auf "**Link to selected device**".



Nach erfolgreichen Verbindungsaufbau erscheint ein Loginfenster.

Der Username ist "root".

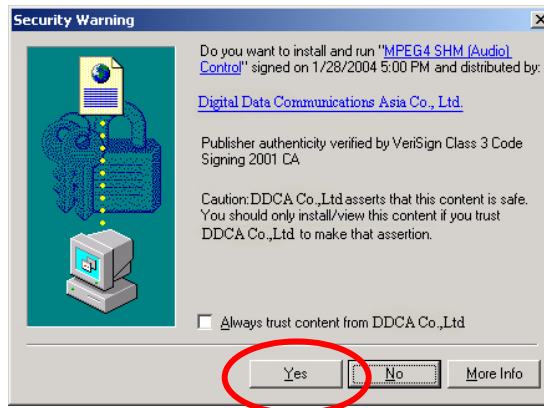
Das Passwort ist die MAC-Adresse der FCS-1030, welche auf der Unterseite des Gerätes steht.

Geben sie die MAC-Adresse in Großbuchstaben ein.



Anzeigen ihrer LevelOne FCS-1030

Diese Seite wird nach erfolgreichem Login automatisch angezeigt. Klicken sie "Yes" um fortzufahren.



Die FCS-1030 sollte nun aktiv sein.

Es ist empfohlen das Passwort aus Sicherheitsgründen zu ändern.

Herzlichen Glückwunsch, sie können die Kamera über das Netzwerk benutzen, um das Video anzuzeigen.



De inhoud van uw verpakking controleren

- internet camera
- camerahouder
- voedingsadapter
- software-cd
- ethernet kabel

De camera in het netwerk installeren

Sluit de ethernet kabel van de RJ-45-aansluiting aan op een router, een switch, een hub of een pc.

Sluit de voedingskabel aan op de voedingsaansluiting van de internetcamera en stop de voedingsadapter in het stopcontact.



De software-cd gebruiken om de camera te configureren

Schakel uw pc in en plaats de cd-rom

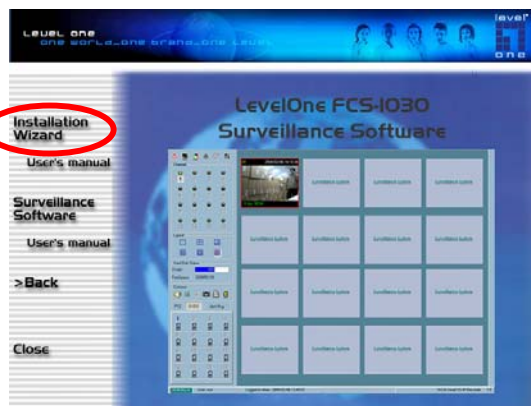
De installatiepagina moet normaal automatisch worden geladen. Als dat niet het geval is, selecteer dan uw cd-romstation handmatig om de installatiepagina te openen.

Klik "Install Software".



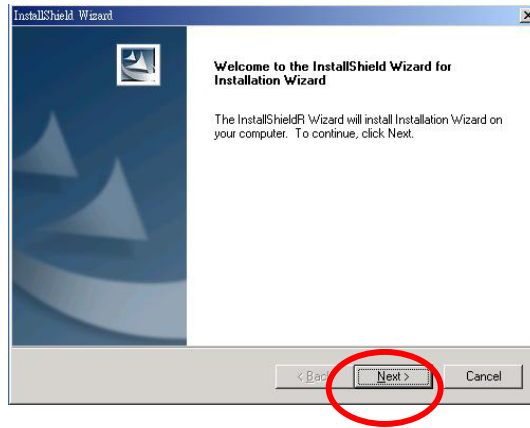
Selecteer

"Installation Wizard" om de installatie te starten.

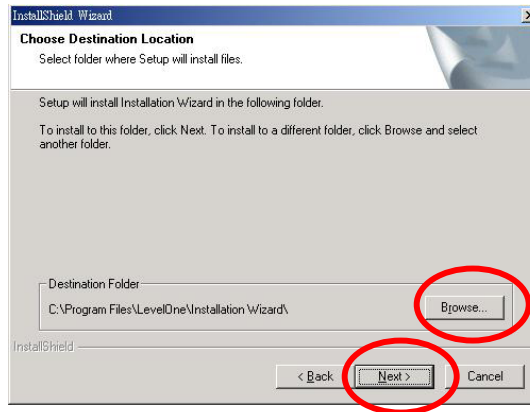


Volg de stappen om de internetcamera waarover u beschikt voor het eerst te configureren.

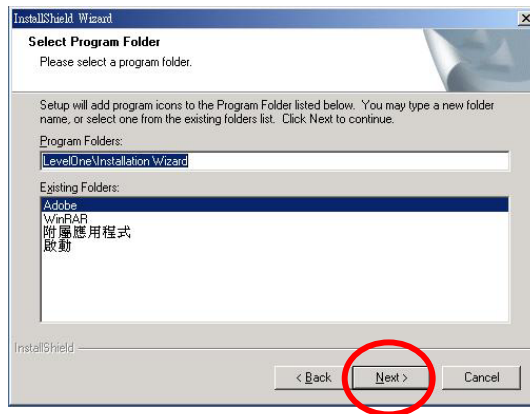
Klik op “**Next**” om de installatie te starten.



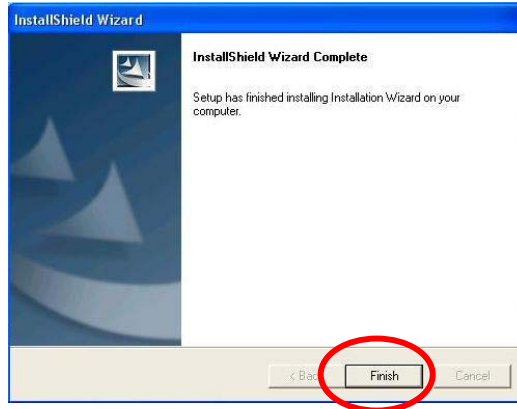
Als u het softwareprogram ma op een andere locatie wilt installeren, klikt u op “**Browse**”. Klik anders op “**Next**” om naar de volgende stap te gaan.



Klik op **“Next”** om de software te installeren.



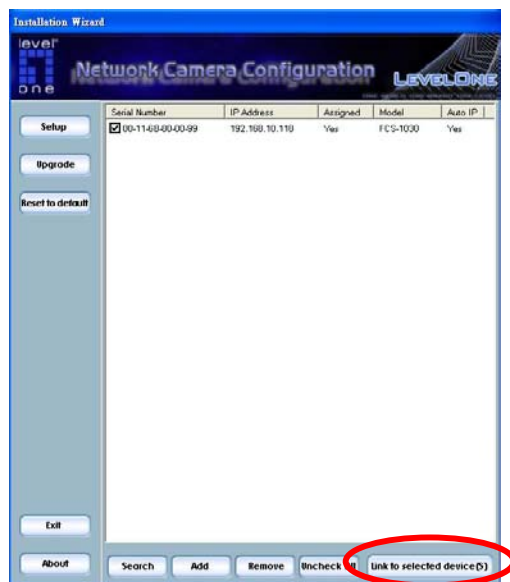
Klik op **“Finish”** om de software-installatie te voltooien.



IP Installer scherm
wordt weergeven.

De IP Installer geeft een
MAC adres en een **IP
adres** weer van de
beschikbare FCS-1030.

Klik op het MAC adres
klik daarna op “**Link
to selected device**”.



Na een succesvolle link, wordt het inlog scherm weergegeven.

**Het standaard user
name is “root”.**

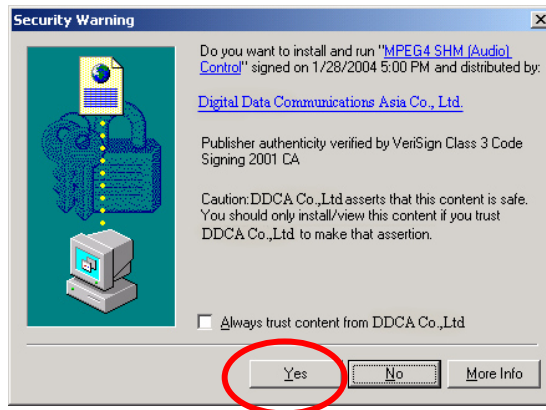
**Het standaard
password is het MAC
adres** van uw eigen
FCS-1030, deze bevindt
zich op een label aan de
onderkant van elke
camera.



Zorg er voor da het MAC adres in hoofdletters wordt ingevoerd.

Uw LevelOne FCS-1030 bekijken

Het volgende scherm komt automatisch naar voor, nadat u succesvol hebt ingelogd. Klik **“Yes”** en proceed.



FCS-1030 is nu actief

Gefeliciteerd, u kunt de camera gebruiken via het netwerk om de video weer te geven.



Controllare il contenuto della confezione

- Una Internet Camera
- Una Camera Stand
- Un Power Adapter
- Un Software CD
- Un cavo Ethernet

Installazione della camera nella rete

Collegare il cavo Ethernet dal socket RJ-45 al router, allo switch, ad un Hub o a un PC.

Collegare il cavo d'alimentazione al socket di alimentazione della Internet Camera e collegare l'alimentatore ad una presa di corrente.



Utilizzare il Software CD per configurare la camera

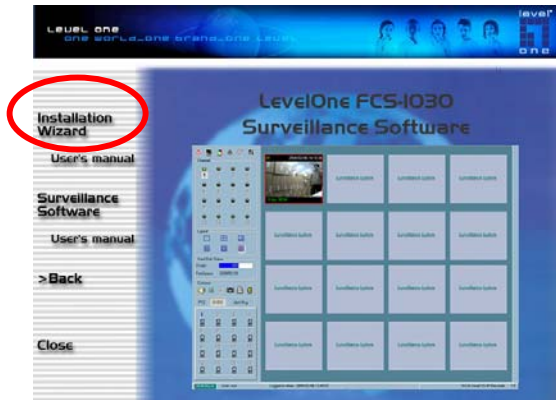
Avviare il pc e inserire il CD-ROM

La pagina di configurazione di avvierà in automatico. Se ciò non dovesse accadere, si prega di selezionare il proprio drive CD-ROM manualmente e aprire la pagine di seup.

Premere **"Install Software"**

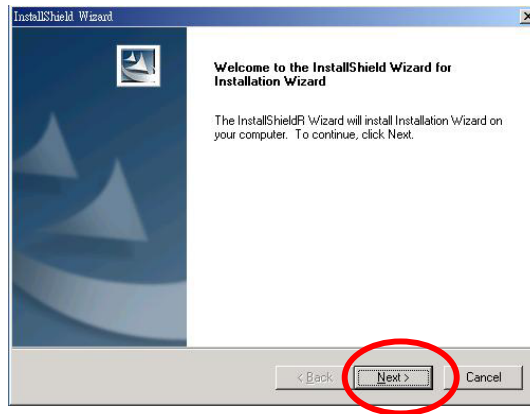


Selezionare **"Installation Wizard"** per iniziare l'installazione.

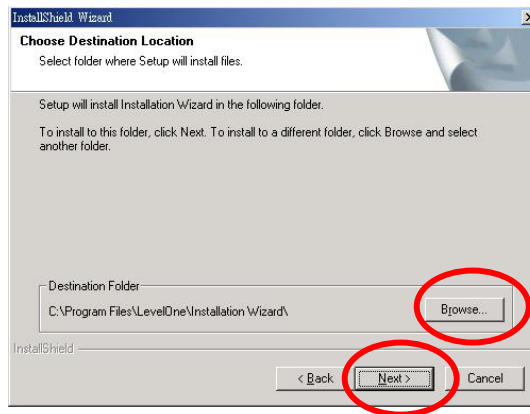


Seguire I passaggi per configurare la prima Internet Camera che si possiede.

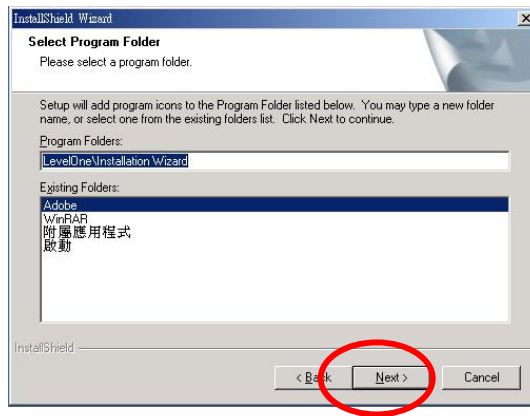
Premere “**Next**” per avviare l’installazione.



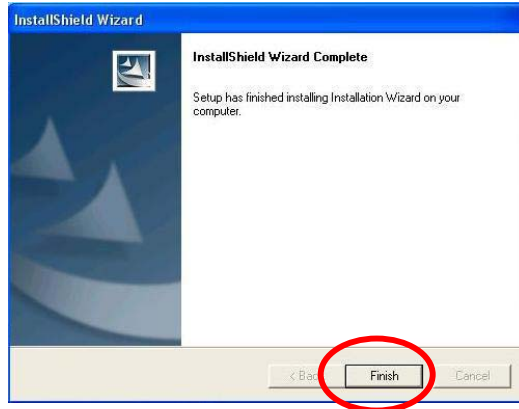
Se si preferisce installare il software in un’altra locazione, premere “**Browse**”, successivamente premere “**Next**” per andare avanti nel passaggio successivo.



Premere **“Next”** per installare il software.



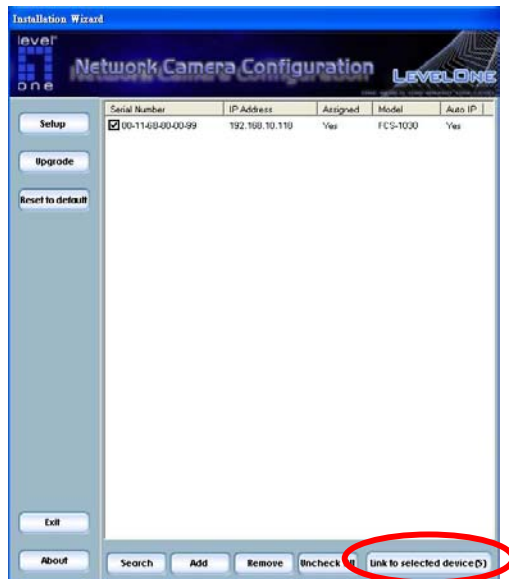
Premere **“Finish”** per completare l'installazione del software.



Verrà mostrata la schermata dell'IP Installer.

L' IP Installer mostrerà il **MAC address** e **IP Address** delle FCS-1030 disponibili.

Fare attenzione al MAC address e selezionare **“Link to selected device”**.



Succeivamente ad un corretto collegamento , verrà mostrata una finestra di autenticazione.

Il default user name è **“root”**.

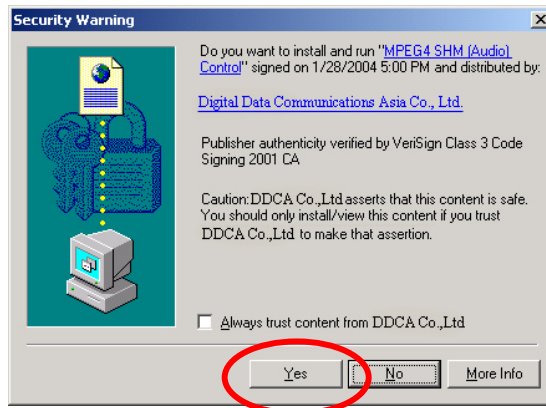
La password di default e il MAC address della

propria FCS-1030, sono contrassegnati nell'etichetta inferiore. Inserire il MAC address in maiuscolo.



Vedere la propria LevelOne FCS-1030

Le seguenti schermate appariranno automaticamente dopo un corretto login. Click “Yes” e procedere.



FCS-1030 sarà attivata da ora.

Congratulazioni, ora si può utilizzare la camera attraverso la rete per vedere il video.



Compruebe el contenido del envase

- Una cámara web
- Un soporte de cámara
- Un adaptador de corriente
- Un cd de software
- Un cable Ethernet

Instale la cámara en la red

Conecte el cable Ethernet de la ranura RJ-45 a un router, un interruptor, un conector o un PC

Conecte el cable de corriente a la ranura de corriente de la cámara web y enchufe el adaptador de corriente a la toma de corriente.



Use el CD del software para configurar la cámara

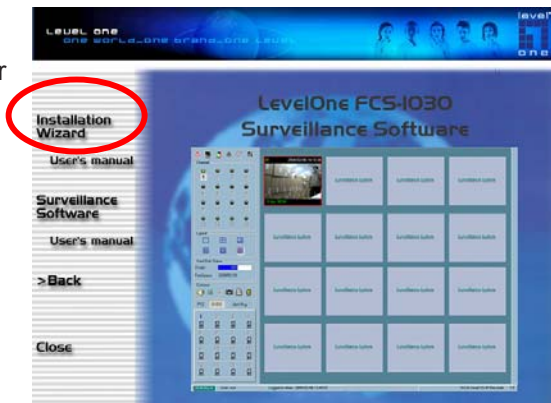
Encienda el PC e introduzca el cd.

La página de instalación se cargará automáticamente. Si no lo hace, seleccione la unidad CD-ROM manulamente para abrir la página de instalación.

Pulse “**Install Software**”

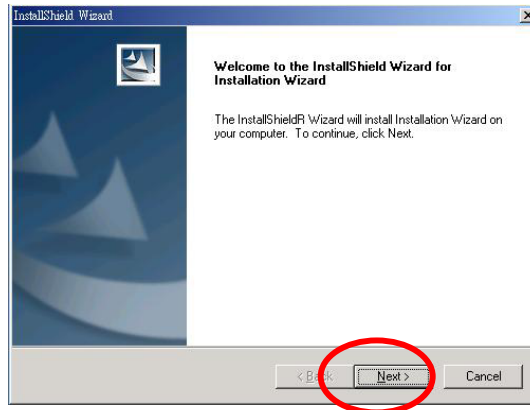


Seleccione “**Install Wizard**” para iniciar la instalación.

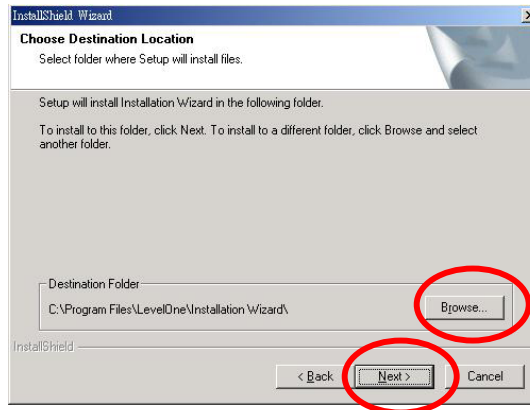


Siga los pasos siguientes para configurar la primera cámara web que tenga.

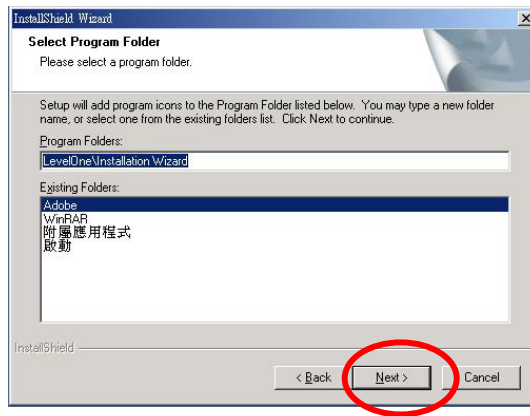
Pulse **“Next”** para iniciar la instalación.



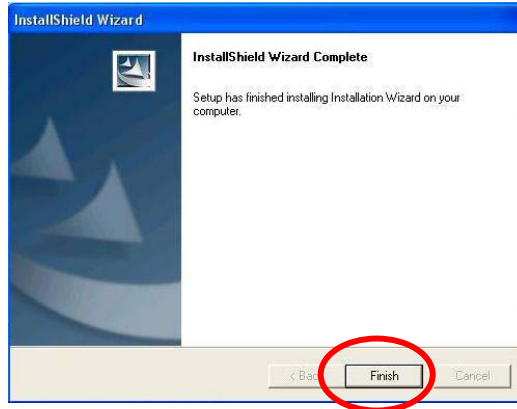
Si desea instalar el programa en otra ubicación, pulse **“Browse”**, sino pulse **“Next”** para seguir con la instalación.



Pulse **“Next”** para instalar el software.



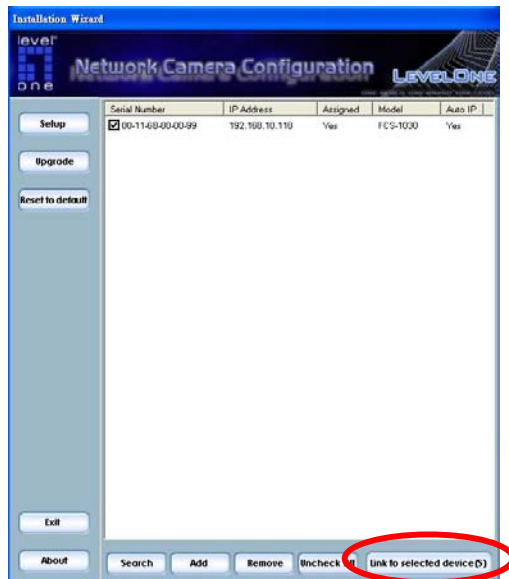
Pulse **“Finish”** para completar la instalación del software.



Aparecerá la pantalla de instalación de IP.

El programa de instalación de IP mostrará una **Dirección MAC** y una **Dirección IP** de FCS-1030 disponible.

Resalte la dirección MAC y haga clic en “Enlazar con el dispositivo seleccionado”.



Tras conectar con éxito, aparecerá la ventana de autenticación.

El nombre de usuario predeterminado es “root”.

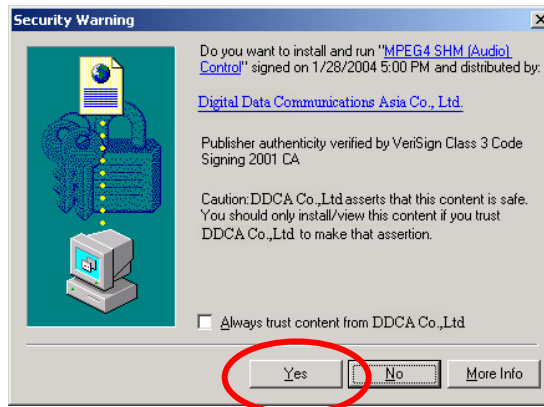
La contraseña predeterminada es la dirección MAC de su

FCS-1030, que aparecerá en la etiqueta inferior de cada dispositivo.



Visualización de LevelOne FCS-1030

Tras iniciar una sesión con éxito, aparecerá automáticamente la siguiente pantalla. Haga clic en "Sí" y continúe.



FCS-1030 debería estar activo ahora.

Enhorabuena, puede usar la cámara mediante la red para ver imágenes.



Verifique o conteúdo da embalagem

- Uma Camera Internet
- Um suporte para Camera
- Uma fonte de alimentação
- Um CD de software
- Um cabo Ethernet

Instalado a camera na rede

Conecte o cabo Ethernet do soquete RJ-45 para um roteador, um switch, um hub ou um PC.

Conecte o cabo de energia do soquete de energia da Camera Internet e plug a fonte de energia para a tomada de energia.



Usando o Software CD para configurar a camera

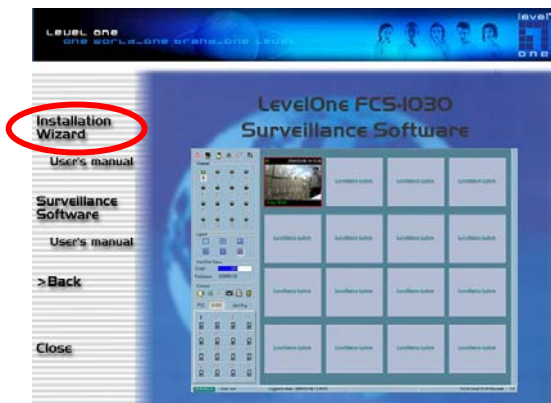
Ligue seu PC e insira o CD-ROM

A página de setup deveria carregar automaticamente. Se isto não acontecer, por favor, selecione em seu drive de CD-ROM para abrir a página de setup manualmente.

Clique “**Install Software**”

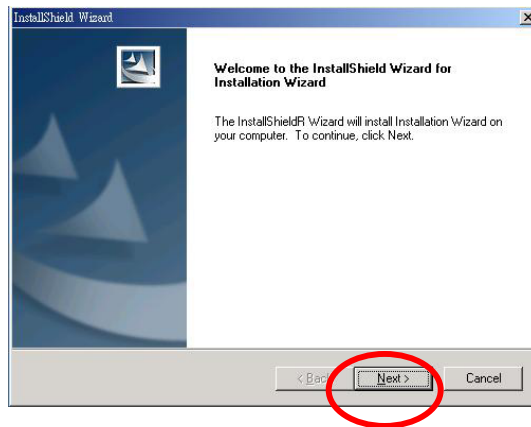


Selecione “**Installation Wizard**” para iniciar a instalação

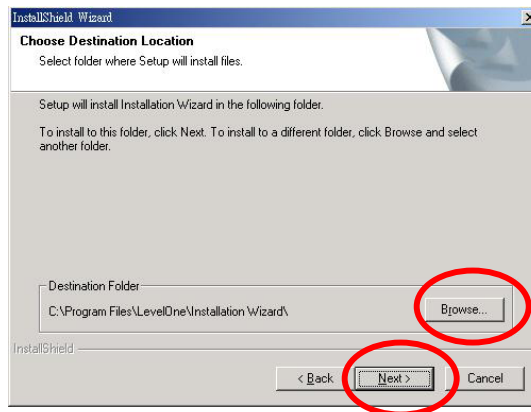


Siga o passo para configurar a primeira Camera Internet que você tenha.

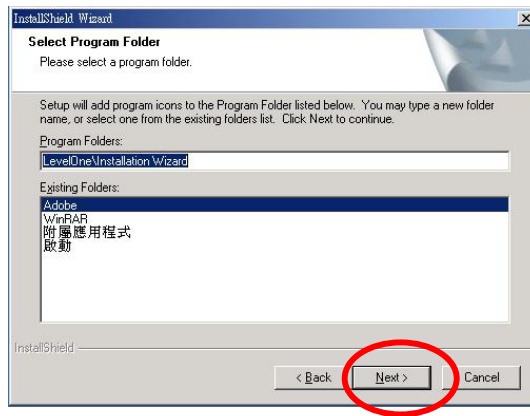
Clique **“Next”** para iniciar a instalação.



Se você deseja instalar o software em lugares alternados, clique **“Browse”**, senão clique **“Next”** para mover para o próximo passo.



Clique **“Next”** para instalar o software.



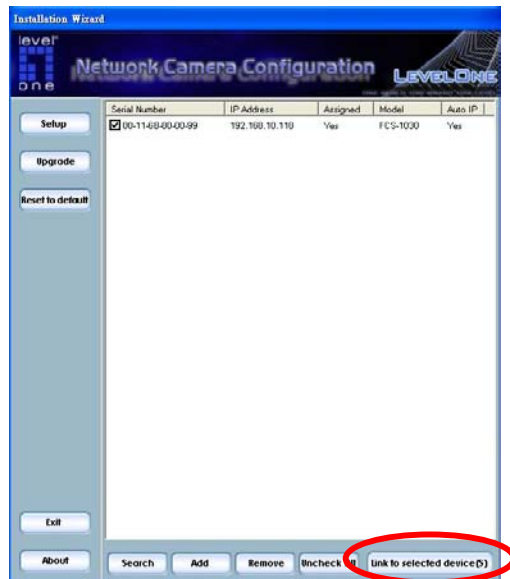
Clique **“Finish”** para completar a instalação do software.



A tela IP Installer deve abrir.

O IP Installer irá mostrar um **endereço MAC** e um **endereço IP** disponível para a FCS-1030.

Conclua o endereço MAC e clique em **“Link to selected device”**.



Após a bem sucedida seleção, a tela de autenticação deveria aparecer no formato pop.

O usuário pré definido é “root”.

A senha pré-definida é o endereço MAC de

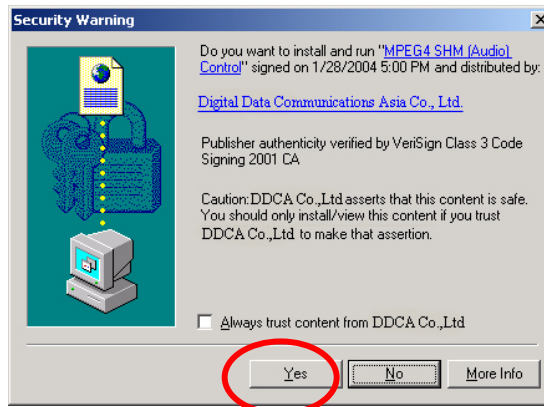
sua própria FCS-1030, quais sinais estão abaixo da etiqueta de cada acessório.

Por favor, entre com endereço MAC em letras maiúsculas.



Vendo sua LevelOne FCS-1030

A tela seguinte deveria aparecer automaticamente após bem sucedido login. Clique “Yes” e prossiga.



FCS-1030 deveria ser ativada agora.

Parabens, voce pode usar a camera atraves da rede para visualizar o video.



Vérifiez le contenu de votre paquet

- Une caméra Internet
- Un stand pour caméra
- Un adaptateur secteur
- Un CD logiciels.
- Un câble Ethernet

Installer la caméra dans le réseau

Branchez le câble Ethernet de la prise RJ-45 sur un routeur, un commutateur, un hub ou un PC.

Branchez le cordon d'alimentation sur la prise d'alimentation de la caméra Internet et branchez l'adaptateur secteur sur une prise électrique.



Using the Software CD to configure the camera

Allumez votre ordinateur. et insérez le CD-ROM

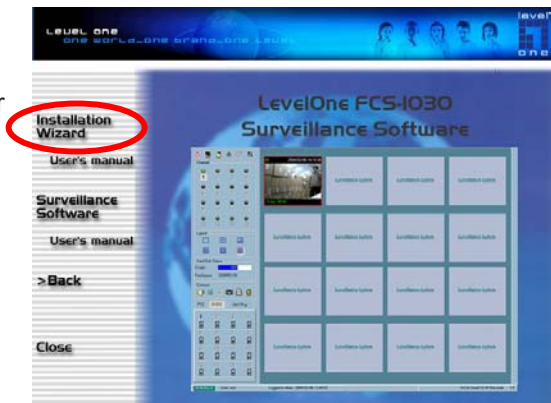
La page de configuration devrait se charger automatiquement.

Sinon, veuillez sélectionner votre unité CD-ROM manuellement pour ouvrir la page de configuration.

Cliquez sur “**Install Software**”

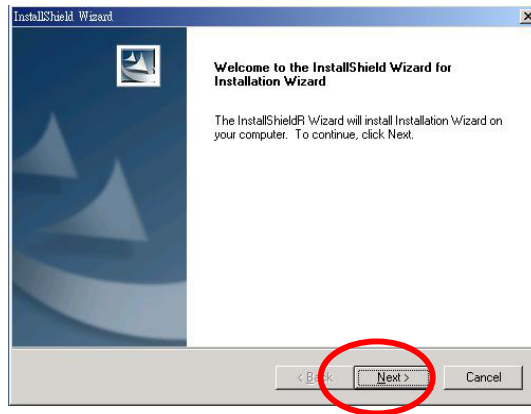


Sélectionnez “**Installation Wizard**” pour lancer l'installation.

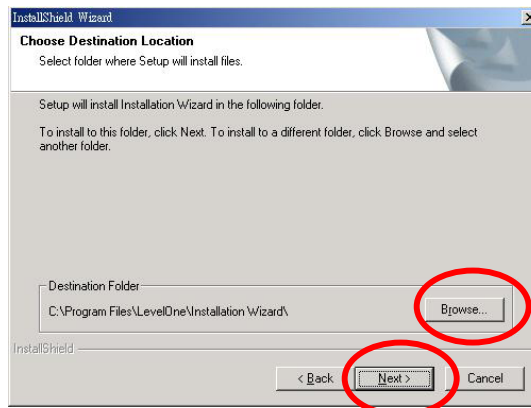


Suivez la procédure pour configurer la première caméra Internet que vous avez.

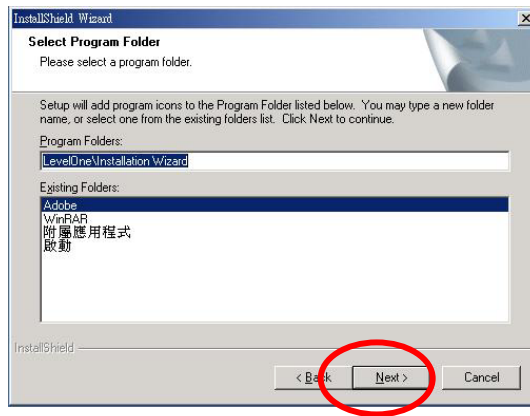
Cliquez sur
"Next" pour
lancer
l'installation.



Si vous voulez
installer le
programme
logiciel sur un
autre
emplacement,
cliquez sur
"Browse", sinon
cliquez sur "Next"
pour passer à l'étape suivante.



Cliquez sur **“Next”**
pour installer les
logiciels.



Cliquez sur
“Finish” pour
terminer
l'installation des
logiciels.



IP Installer affichera une **adresse MAC** et une **adresse IP** pour le FCS-1030 disponible.

Sélectionnez l'adresse MAC et cliquez sur "Lier au périphérique sélectionné".

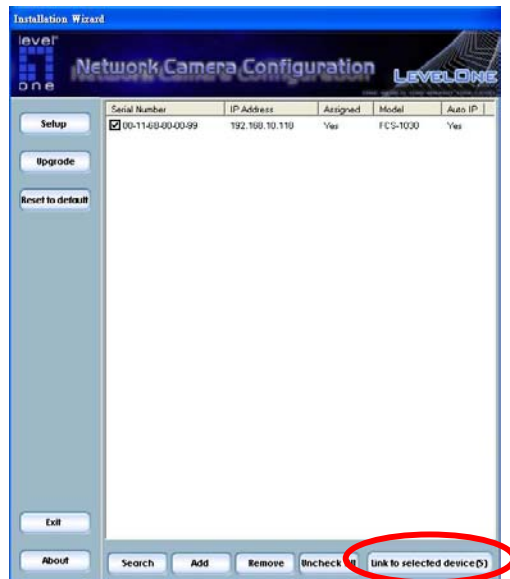
Une fois la liaison établie avec succès, la fenêtre d'authentification devrait s'afficher.

Le nom d'utilisateur par défaut est "root".

Le mot de passe par défaut est l'adresse

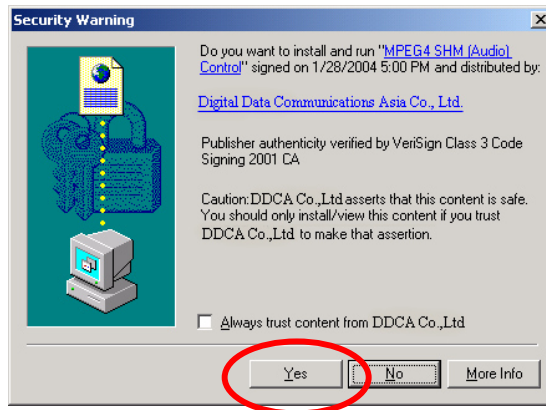
MAC de votre propre FCS-1030, qui est indiquée sur l'étiquette qui se trouve sur la face inférieure de tous les périphériques.

Veuillez entrer l'adresse MAC en majuscules.



Affichage de votre LevelOne FCS-1030

L'écran suivant devrait s'afficher automatiquement une fois que vous vous êtes connecté avec succès. Cliquez sur "Yes" et continuez.



Le FCS-1030 devrait maintenant être actif.

Félicitations, vous pouvez utiliser la caméra par le biais du réseau pour afficher la vidéo.



Τι περιλαμβάνεται στη συσκευασία

- Μία IP Δικτυακή κάμερα
- Μία βάση για την κάμερα
- Μετασχηματιστής ή καλώδιο τροφοδοσίας
- CD με το λογισμικό εγκατάστασης
- Καλώδιο σύνδεσης στο δίκτυο

Σύνδεση της κάμερας στο δίκτυο δεδομένων

Συνδέστε το καλώδιο σύνδεσης στο δίκτυο με την κάμερα στην θύρα δικτύου 10/100 RJ-45 και με μια δικτυακή συσκευή router, switch, ή με την θύρα δικτύου που υπάρχει στον υπολογιστή.

Συνδέστε το καλώδιο τροφοδοσίας με την κάμερα και το δίκτυο παροχής ρεύματος.



Χρήση του λογισμικού για την ενεργοποίηση της κάμερας

Ανάψατε τον υπολογιστή και τοποθετήστε το CD στην συσκευή CD-ROM

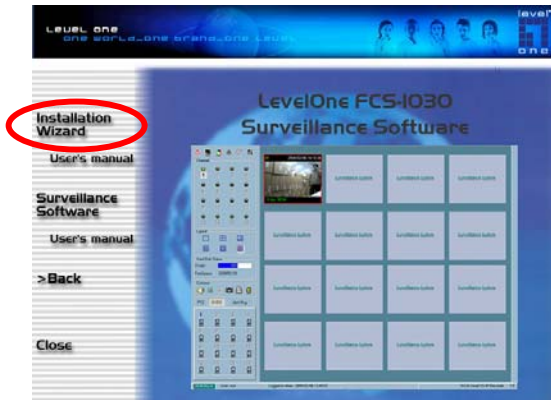
Η σελίδα εγκατάστασης του λογισμικού θα εμφανιστεί αυτόματα.

Εάν δεν εμφανιστεί εκκινήστε το πρόγραμμα εγκατάστασης από το CD-ROM.

Κάντε Click στην επιλογή **“Install Software”**

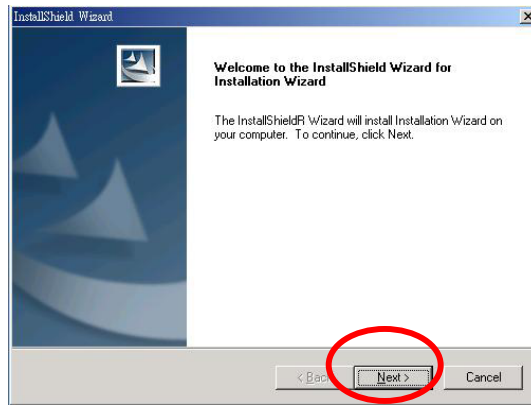


Επιλέξτε **“Installation Wizard”** για την συνέχεια της εγκατάστασης.

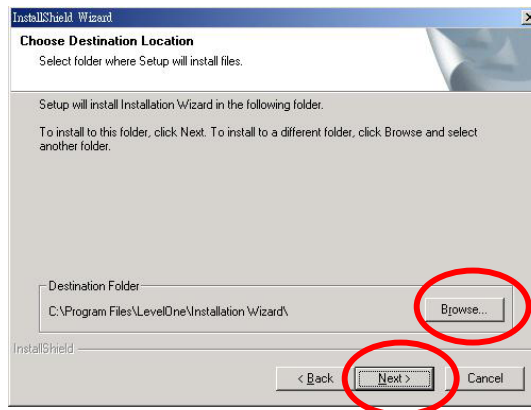


Ακολουθήστε τα παρακάτω βήματα για την παραμετροποίηση της δικτυακής κάμερας

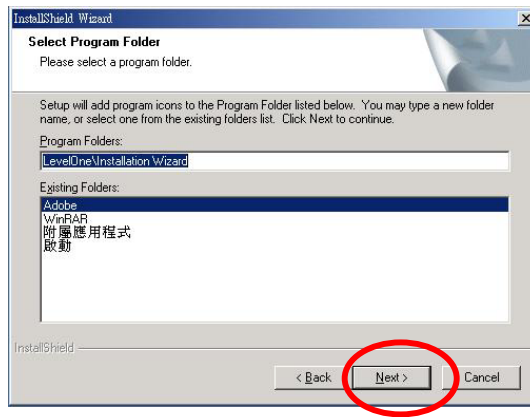
Κάντε Click στην επιλογή **“Next”** για να συνεχίσει η εγκατάσταση.



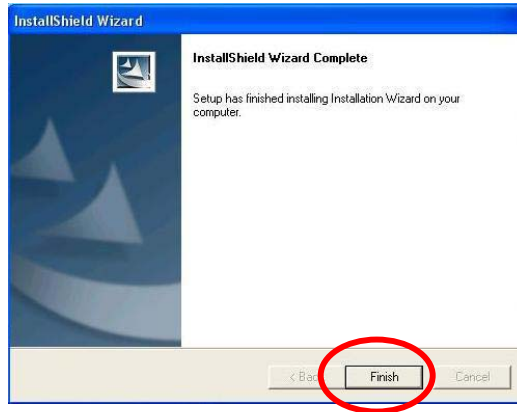
Εάν θέλετε να εγκαταστήσετε το λογισμικό σε κάποιο φάκελο κάντε click στην επιλογή **“Browse”**, διαφορετικά επιλέξτε **“Next”** για να συνεχίσετε.



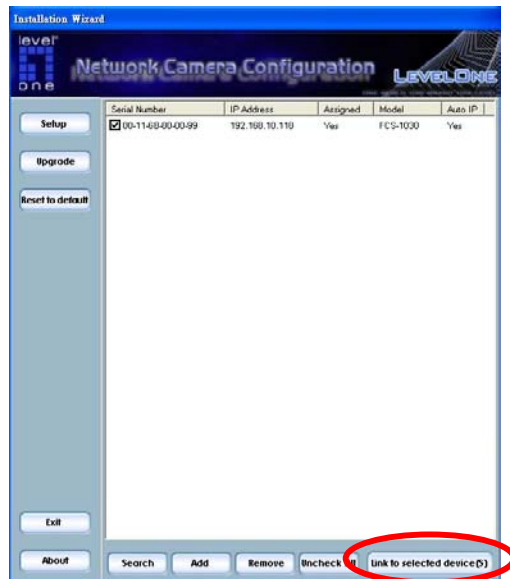
Κάντε Click στην επιλογή “**Next**” για να εγκαταστήσετε το λογισμικό.



Κάντε Click στην επιλογή “**Finish**” για να ολοκληρώσετε την εγκατάσταση του λογισμικού.



Το πρόγραμμα IP Installer θα εμφανιστεί στη οθόνη σας. Το πρόγραμμα IP Installer θα εμφανίσει τις **MAC address** και τις **διευθύνσεις IP** όλων των συσκευών FCS-1030 που είναι συνδεδεμένες στο δίκτυο σας. Επιλέξτε την MAC address της συσκευής και κάντε click στην επιλογή **“Link to selected device”**.



Μετά από μία επιτυχημένη σύνδεση, το παράθυρο σύνδεσης θα εμφανιστεί.

Το προεπιλεγμένο user name είναι **“root”**.

Το προεπιλεγμένο password είναι η **MAC address** της συσκευής FCS-1030, η οποία βρίσκεται στο αυτοκόλλητο κάτω από κάθε συσκευή.



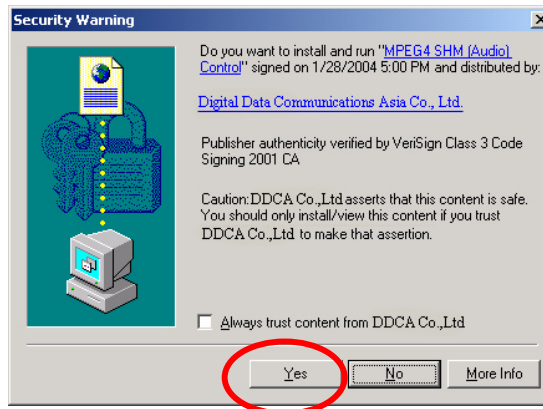
Πληκτρολογήστε την MAC address με κεφαλαία γράμματα.

Βλέποντας εικόνα από την κάμερα LevelOne FCS-1030

Η παρακάτω εικόνα θα εμφανιστεί μετά από μια επιτυχημένη σύνδεση με την κάμερα.

Επιλέξτε **“Yes”**.

Η κάμερα WCS-2010 είναι τώρα ενεργή. automatically after successful login. Click **“Yes”** and proceed.



Στην οθόνη σας θα εμφανιστεί το video της κάμερας



한국어

포장 내용물 확인하기

- 인터넷 카메라
- 카메라 스탠드
- 전원 어댑터
- 소프트웨어 CD-ROM
- 이더넷 케이블

네트워크에 카메라 설치하기

이더넷 케이블로 RJ-45 소켓과 라우터, 스위치, 허브 또는 PC 를 연결합니다.

전원 코드를 인터넷 카메라의 전원 소켓에 연결하고 전원 어댑터를 전원 콘센트에 꽂습니다.



소프트웨어 CD-ROM을 사용하여 카메라 구성하기

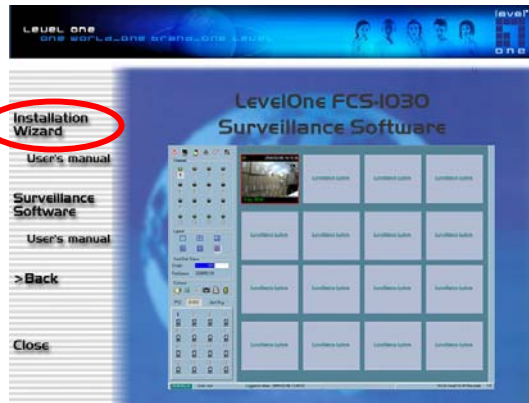
PC를 켜고 CD-ROM을 넣습니다.

설치 페이지가 자동으로 로드됩니다. 그렇지 않으면 CD-ROM 드라이브를 수동으로 선택하여 설치 페이지를 여십시오.

“Install Software”를 클릭하여 소프트웨어

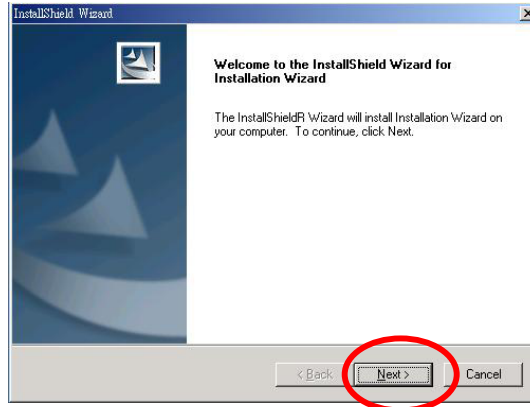


“Installation Wizard”을 선택하여 설치를 시작합니다.

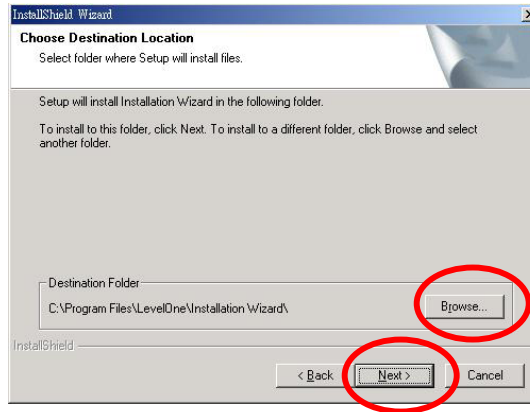


단계를 따라 첫 번째 인터넷 카메라를 구성합니다.

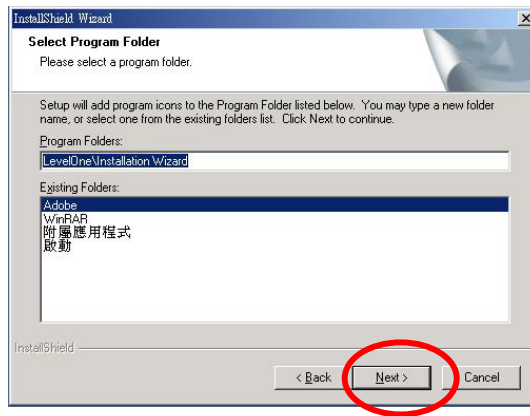
“Next”을 클릭하여 설치를 시작합니다.



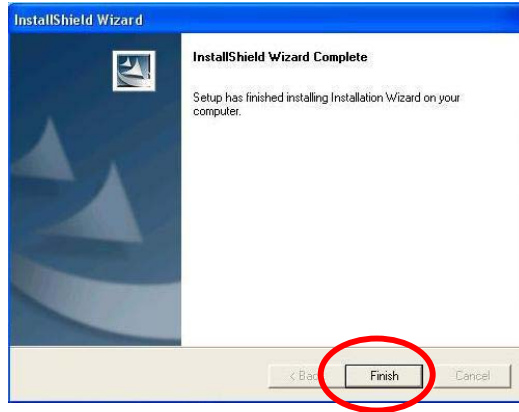
소프트웨어 프로그램을 다른 위치에 설치하려면 “Browse” 을 클릭하고, 다음 단계로 진행하려면 “Next” 을 클릭합니다.



“Next” 를 클릭하여
소프트웨어를 설치
합니다..

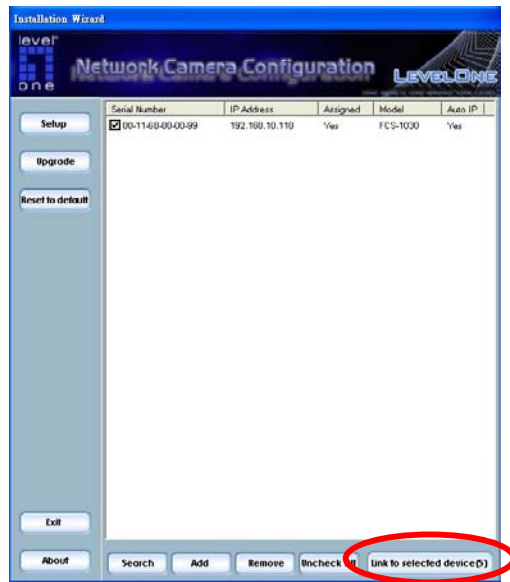


“Finish”을 클릭하여
소프트웨어 설치를
완료합니다.

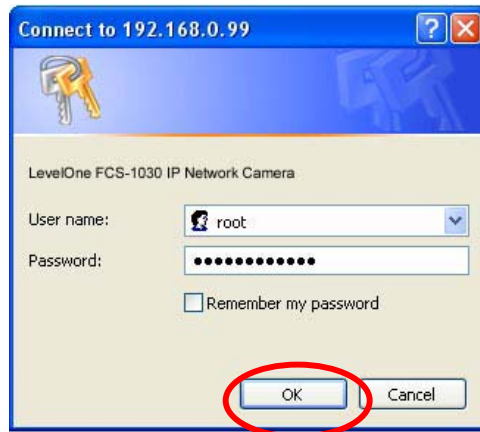


IP 인스톨러 화면이 나타납니다.
IP 인스톨러가 사용 가능한 FCS-1030의 **MAC 주소와 IP 주소**를 표시합니다.

MAC 주소를 강조 표시하고 "**Link to selected device**"를 클릭합니다.

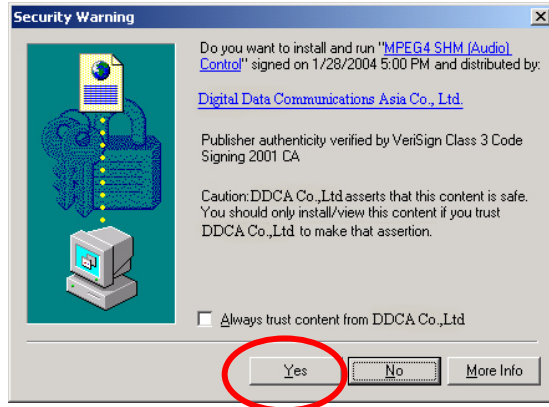


성공적으로 연결되면 인증 창이 열립니다. 기본 사용자 이름은 "**root**"입니다. 기본 암호는 FCS-1030의 **MAC 주소**입니다. 각 장치의 밑면 라벨에 표시되어 있습니다. MAC 주소를 대문자로 입력하십시오.



LevelOne FCS-1030 보기

성공적으로 로그인하면 다음 화면이 자동으로 나타납니다.
"Yes"(예)를 클릭하고 계속 진행합니다.



이제 FCS-1030 이 활성화되었습니다.

축하합니다.
네트워크를 통해 카메라를 사용하여 비디오를 볼 수 있습니다.



日本語

パッケージの内容の確認

- インターネットカメラ
- カメラスタンド
- 電源アダプタ
- ソフトウェア CD
- イーサネットケーブル

カメラをネットワークに取り付ける

RJ-45 からルータ、スイッチ、ハブまたは PC にイーサネットケーブルを接続します。

電源コードをインターネットカメラの電源ソケットに接続し、電源アダプタをコンセントに差し込みます。



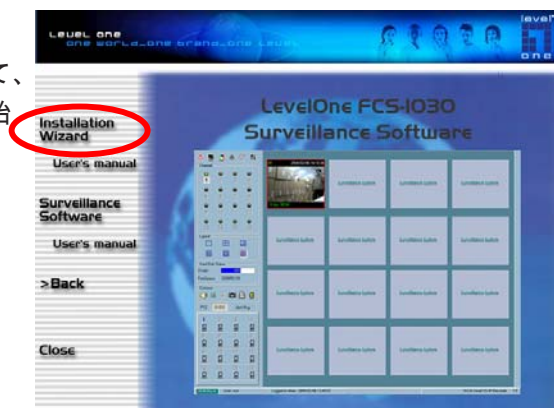
ソフトウェアCDを使用してカメラを構成する

PCの電源をオンにし、CD-ROMを挿入します
セットアップページが自動的にロードされます。ロードされない場合、CD-ROMドライブを手動で選択し、セットアップページを開いてください。

「Install Software」をクリックして、

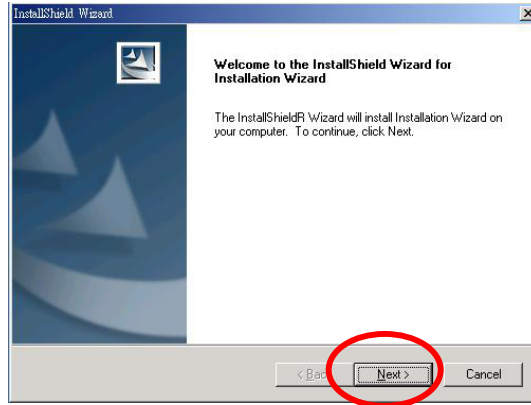


「Installation Wizard」を選択して、インストールを開始します。

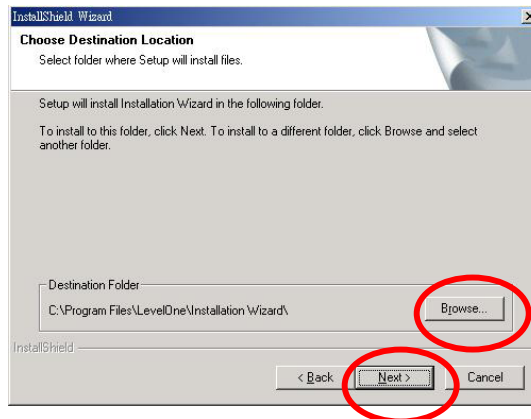


ステップに従って、まずインターネットカメラを構成します。

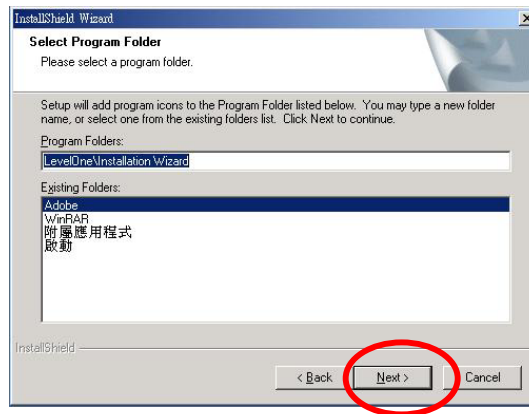
「Next」をクリックして、インストールを開始します。



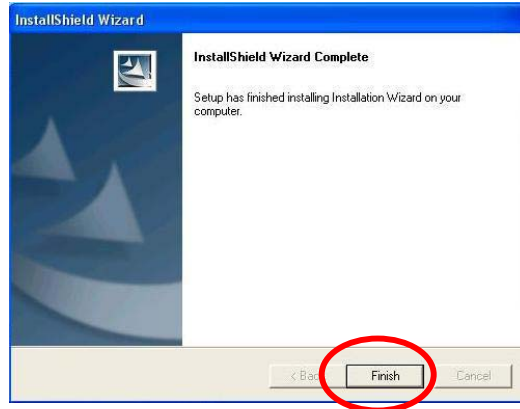
ソフトウェアプログラムを代わりの場所にインストールしたい場合、
「Browse」をクリックします。それ以外の場合は、
「Next」をクリックして次のステップに移動します。



「Next」をクリックして、ソフトウェアをインストールします。



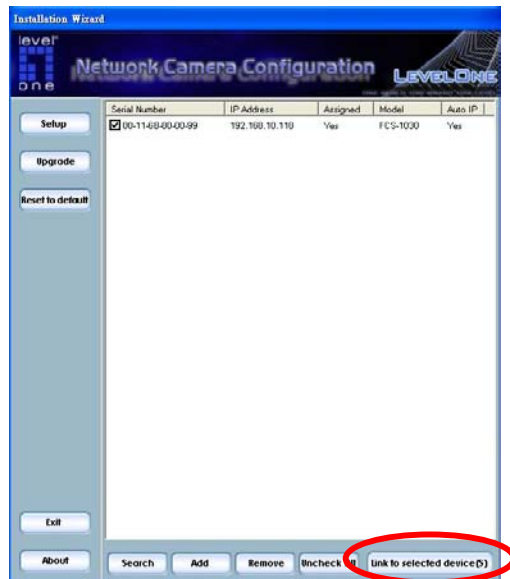
「Finish」をクリックして、ソフトウェアのインストールを完了します。



IP インストーラ画面が表示されます。

IP インストーラは使用可能な FCS-1030 の **MAC アドレス** と **IP アドレス** を表示します。

MAC アドレスを強調表示し、「**Link to selected device**」をクリックします。



リンク付けが正常に行われると、認証ウィンドウがポップアップ表示されます。

デフォルトのユーザー名は「**root**」です。
デフォルトのパスワードは FCS-1030 の **MAC アドレス** で、各デバイスの底面ラベルにマークされています。
大文字で **MAC アドレス** を入力してください。

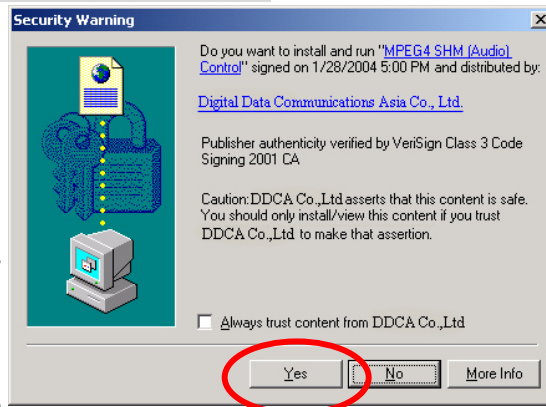


LevelOne FCS-1030 を表示する

正常にログインすると、次の画面が自動的に表示されます。

「Yes」をクリックして続行します。

FCS-1030 がアクティブになります。



お疲れ様でした。カメラを使用しネットワーク経由でビデオを表示することができます。



繁體中文

包裝內容

- 一台網路攝影機
- 一個腳架
- 一個電源供應器
- 一張光碟片
- 一條 Cat.5 網路線

硬體安裝

將網路線一端插入 **FCS-1030** 的 RJ-45 插孔，另一端連接路由器或 switch 或 hub 或電腦

將電源線一端插**FCS-1030**的電源插孔，另一端則插到電源插座



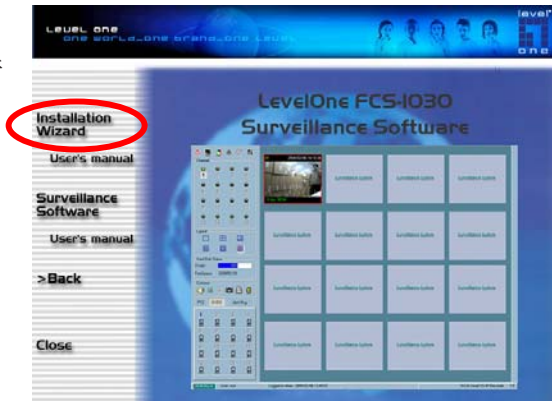
軟體安裝

將 **FCS-1030** 包裝內所附的 CD-ROM 放入光碟機中
螢幕會自動出現 FCS-1030 的安裝畫面。如果沒看到安裝畫面，請到光碟片的路徑中，手動安裝。

點選 “Install Software”

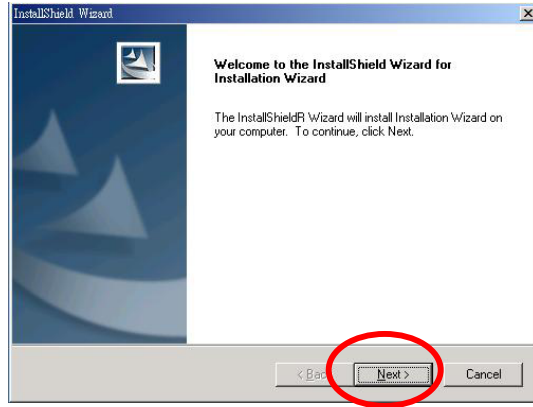


點選 “Installation Wizard”，並開始安裝

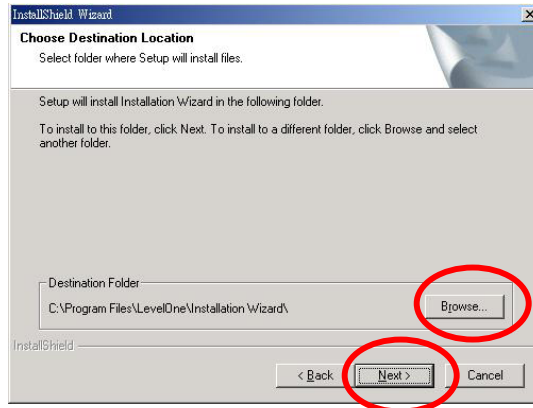


請依循以下的步驟，安裝 **FCS-1030** 網路攝影機

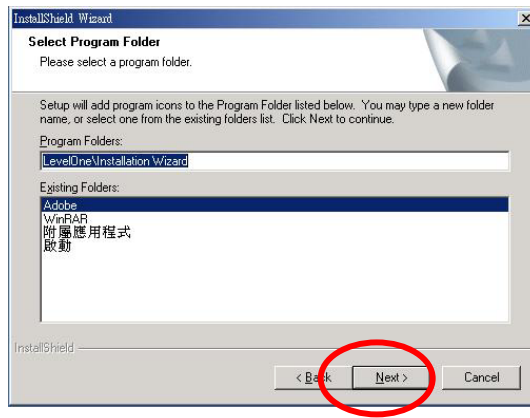
點選“**Next**”



如果你要改變軟體安裝路徑，請點選“**Browse**”；否則就直接點選“**Next**”，繼續安裝



點選“Next”，進行軟體安裝

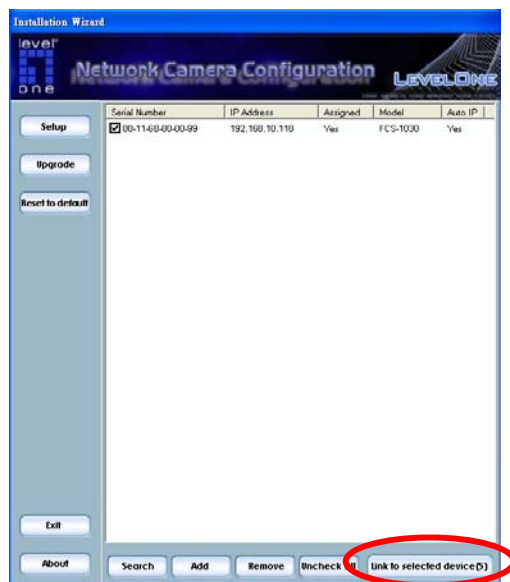


點選“Finish”，完成軟體安裝程序



出現 IP Installer 的畫面，並偵測到網路上已架設完成的攝影機，及詳列 **MAC address** 及 **IP Address**

選擇你要設定那台攝影機的 MAC address，並點選 **“Link to selected device”**。

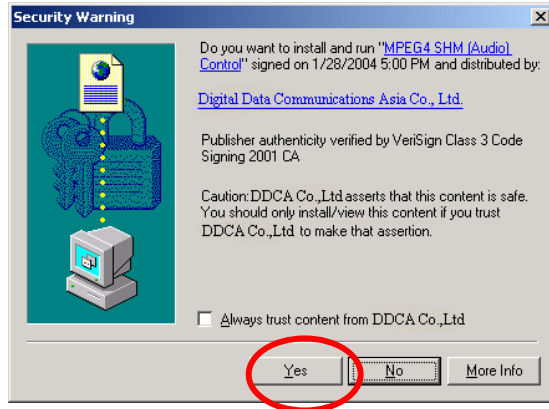


進入畫面後，請輸入帳號及密碼，預設的帳號為 **root**，密碼為 **MAC address**



瀏覽 LevelOne FCS-1030

當您成功登入後，
會自動跳出如右之
視窗；點選 **Yes**。



恭喜您，您已經可
以開始使用這台
FCS-1030 網路攝
影機了



简体中文

包装内容

- 一台网络摄影机
- 一个脚架
- 一个电源供应器
- 一张光盘片
- 一条 Cat.5 网络线

硬件安装

将网络线一端插入 **FCS-1030** 的 RJ-45 插孔，另一端连接路由器或 switch 或 hub 或计算机

将电源线一端插**FCS-1030**的电源插孔，另一端则插到电源插座



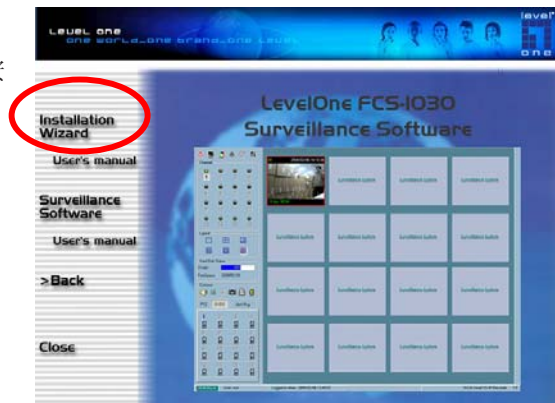
软件安装

将 **FCS-1030** 包装内所附的 CD-ROM 放入光驱中
屏幕会自动出现 **FCS-1030** 的安装画面。 如果没看到安装画面，请到光盘片的路径中，手动安装。

點選 “Install Software”

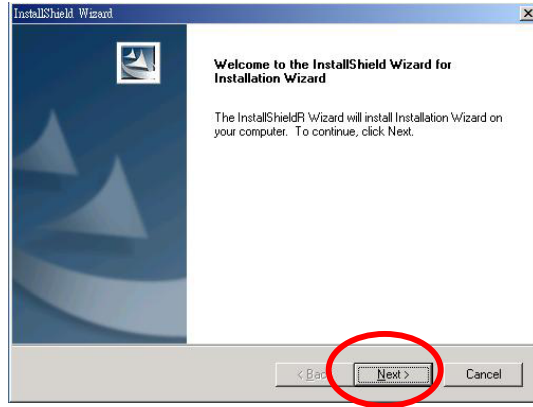


點選 “Installation Wizard”，并开始安装

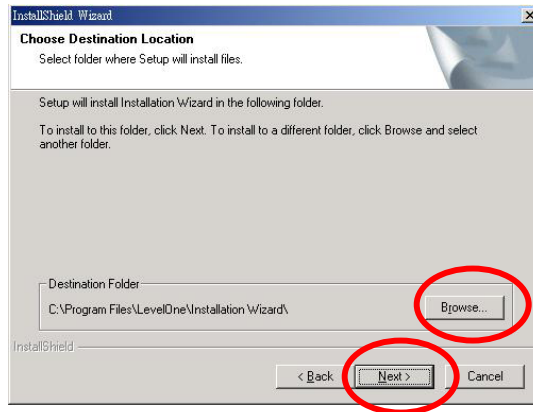


请依循以下的步骤，安装 **FCS-1030** 网络摄影机

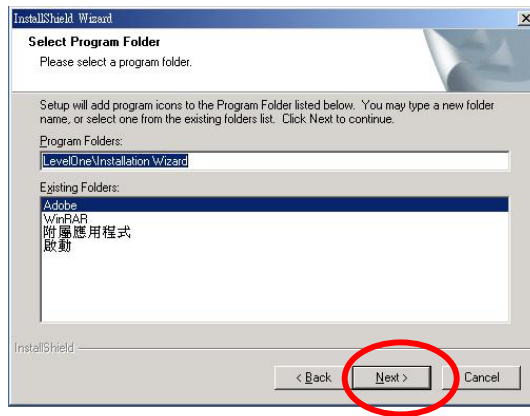
点选“**Next**”



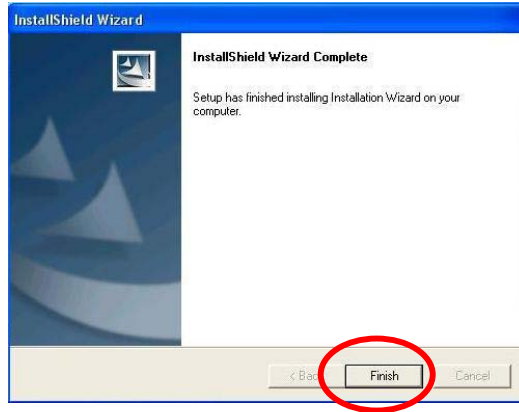
如果你要改变软件安装路径，请点选“**Browse**”；否则就直接点选“**Next**”，继续安装



点选“Next”，进行软件安装

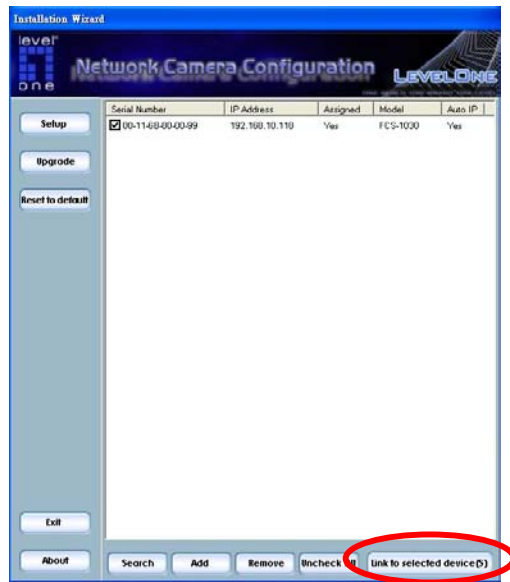


点选“Finish”，完成软件安装程序

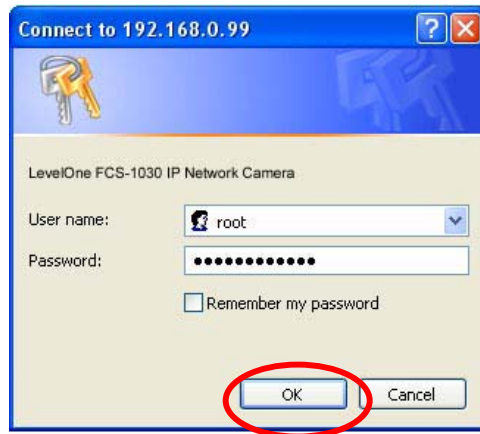


出现 IP Installer 的画面，并侦测到网络上已架设完成的摄影机，及详列 **MAC address** 及 **IP Address**

选择你要设定那台摄影机的 MAC address，并点选 **“Link to selected device”**。

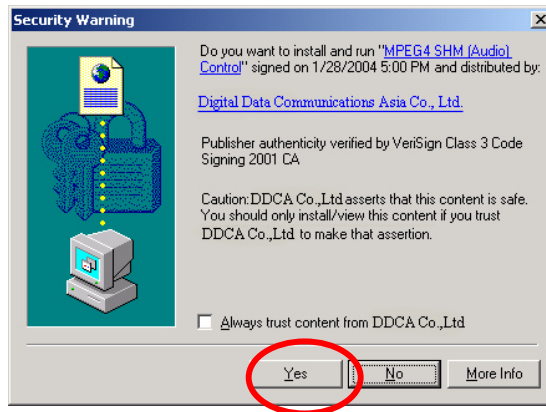


进入画面后，请输入帐号及密码，预设的帐号为 **root**，密码为 **MAC address**



浏览 LevelOne FCS-1030

当您成功登入后，
会自动跳出如右之
窗口；点选 **Yes**。



恭喜您，您已经可
以开始使用这台
FCS-1030 网络摄
影机了



Проверьте содержимое упаковки

- Одна Интернет камера
- Одно основание для установки
- Один адаптер электропитания
- Один компакт-диск с программным обеспечением
- Один Ethernet кабель

Установка камеры в сети

Соедините RJ45 разъем камеры Ethernet кабелем с маршрутизатором, коммутатором, концентратором или ПК.

Соедините шнур питания с разъемом камеры для подключения адаптера электропитания и включите адаптер в розетку электропитания.



Использование компакт-диска с программным обеспечением для установки параметров камеры

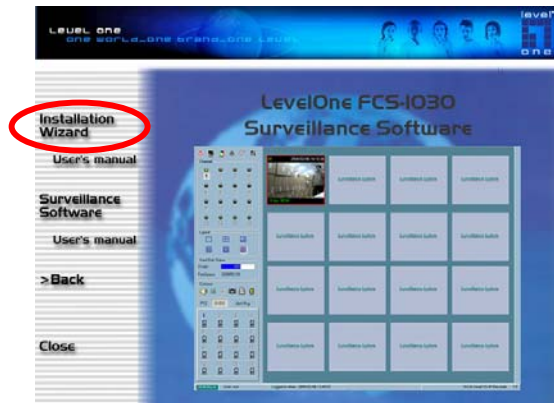
включите свой ПК и установите компакт диск в накопитель для компакт-дисков

Стартовая страница загрузится автоматически. Если этого не произойдет, откройте стартовую страницу вручную, выбрав ее на компакт-диске

Выберите **“Install Software”**

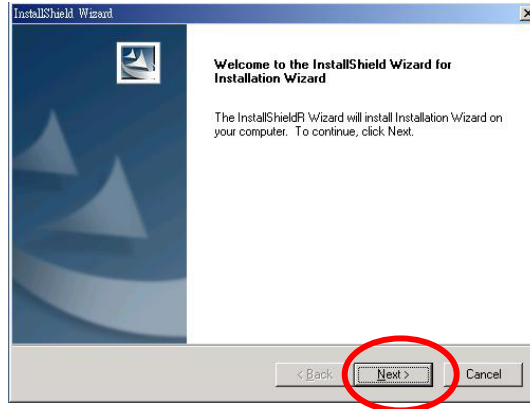


Для того, чтобы начать процедуру установки параметров, выберите **“Installation Wizard”**.

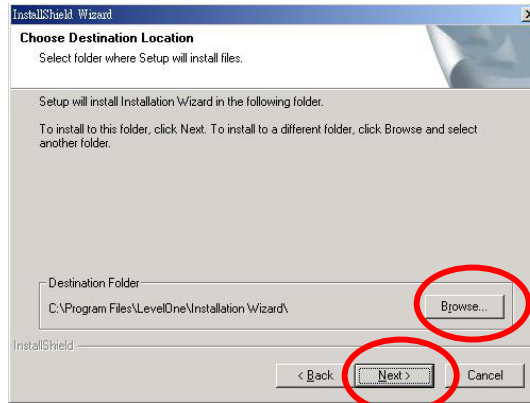


Для установки параметров камеры выполните следующие шаги.

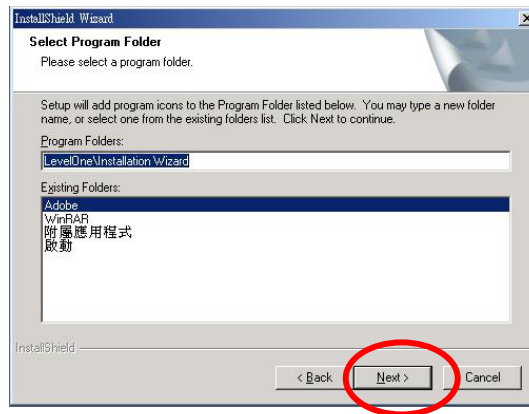
Для начала
процедуры
выберите «**Next**»



Если Вы хотите
установить
программное
обеспечение в
каталог, отличный
от предложенного
по умолчанию,
выберите
«**Browse**». В
противном случае, выберите «**Next**».



Выберите «**Next**»
для установки
программного
обеспечения.

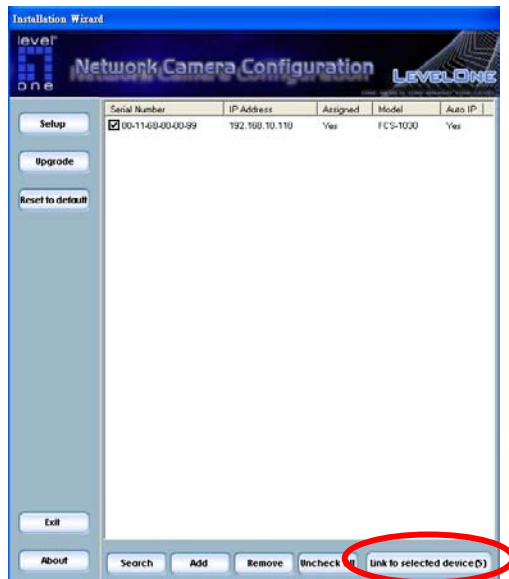


Выберите «**Finish**»
для завершения
процедуры
установки
программного
обеспечения.



В открывшемся окне утилиты будут представлены **MAC** и **IP** адреса доступных камер.

Для соединения с камерой следует отметить ее MAC адрес и выбрать нажатием кнопки функцию «**Link to selected device**».



В случае успешного соединения с камерой, откроется окно контроля доступа.

Имя пользователя по умолчанию: «**root**».

Пароль по умолчанию: совпадает с **MAC адресом** камеры.

MAC адрес камеры

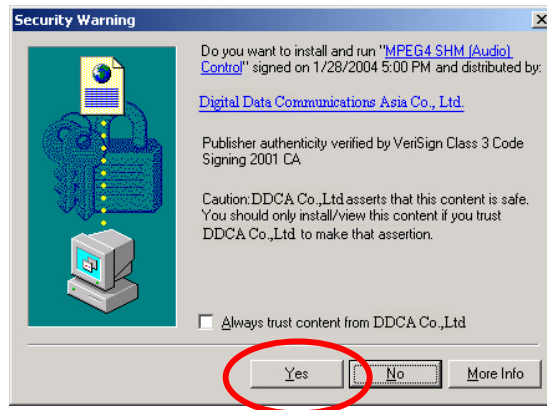
отображен на этикетке, размещенной на подставке.

MAC адрес следует вводить прописными буквами.



Использование камеры

После успешной идентификации появится следующее окно. Для продолжения нажмите кнопку «Yes».



Камера активирована. Клавиши меню позволяют управлять камерой.

Примите наши поздравления, теперь Вы можете следить за событиями в помещении, где установлена камера!



ภาษาไทย

ตรวจสอบสิ่งที่บรรจุในกล่อง

- กล่องสำหรับอินเทอร์เน็ต 1 ตัว
- ขาตั้งกล่อง 1 ตัว
- อแดปเตอร์สายไฟ 1 ตัว
- ซีดีซอฟต์แวร์ 1 แผ่น
- สายอินเทอร์เน็ต 1 เส้น

การติดตั้งกล่องในระบบเครือข่าย

ต่อสายอินเทอร์เน็ตจากช่อง RJ-45 มายังเราเตอร์ สวิตช์ ฮับ หรือพีซี
ต่อสายไฟเข้าช่องต่อสายไฟของกล่องสำหรับถ่ายทอดบนอินเทอร์เน็ต
แล้วจึงเสียบปลั๊กไฟ.



การใช้แผ่นซีดีซอฟต์แวร์เพื่อกำหนดค่าให้กล้อง

เปิดเครื่องพีซีแล้วใส่แผ่นซีดี

เครื่องจะแสดงหน้าจอทำการติดตั้งโดยอัตโนมัติ

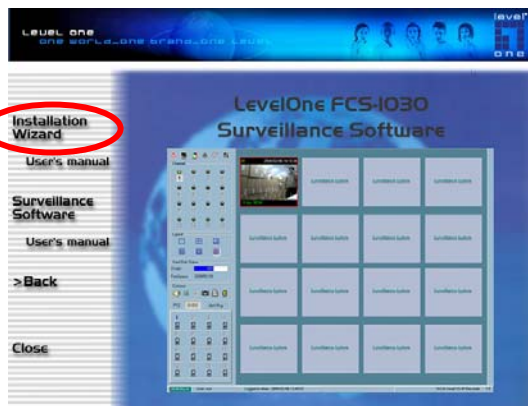
หากไม่แสดงโปรดเลือกไดรฟ์ CD-ROM ด้วยตนเอง

เพื่อเปิดหน้าจอทำการติดตั้ง

คลิก **“Install Software”** เพื่อเริ่มการติดตั้ง

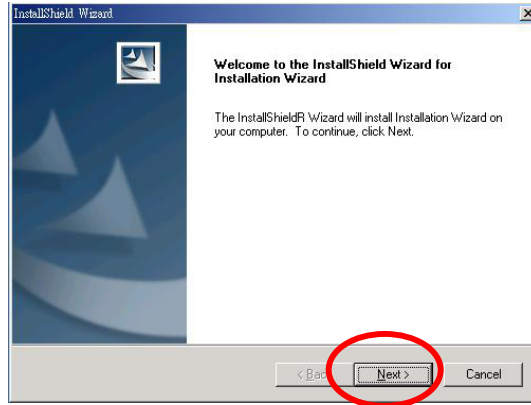


เลือก **“Installation Wizard”** เพื่อเริ่มการติดตั้ง

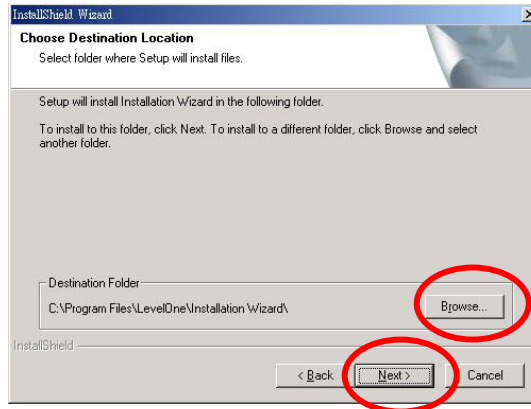


ทำตามขั้นตอนเพื่อกำหนดค่าให้กล่องบนอินเทอร์เน็ตเป็นครั้งแรก

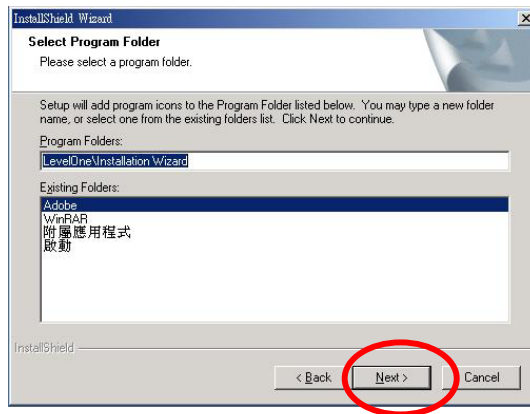
คลิก “Next”
เพื่อเริ่มการติดตั้ง



หากต้องการติดตั้งโปรแกรมซอฟต์แวร์ในตำแหน่งอื่น ให้คลิก “Browse” ไม่เช่นนั้นให้คลิก “Next” เพื่อทำตามขั้นตอนต่อไป



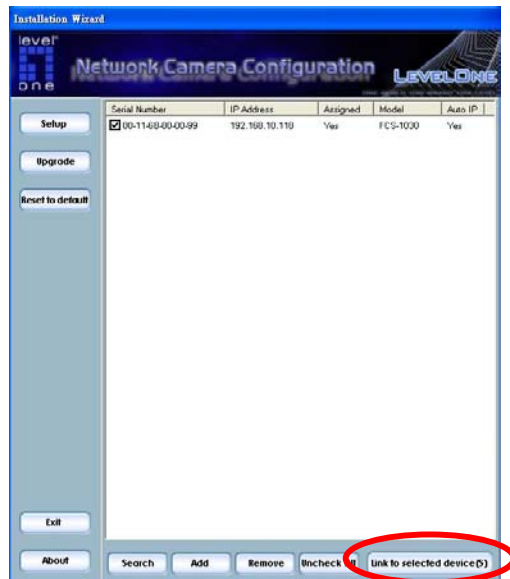
คลิก “Next”
เพื่อติดตั้งซอฟต์แวร์



คลิก “Finish”
เพื่อเสร็จสิ้นการติดตั้ง
ซอฟต์แวร์



หน้าจอการติดตั้ง IP
นั้นจะปรากฏ
โปรแกรมการติดตั้ง IP
นั้นจะแสดง MAC
address และ IP Address
ของ FCS-1030



เลือก MAC address และ
กด “Link to selected
device”

หลังจากที่การเชื่อมต่อเสร็จ
จสมบูรณ์ หน้าจอสำหรับอนุมัติการเข้าสู่ จะปรากฏ

ค่าเริ่มต้นของ Username
นั้นจะเป็น “root”
ค่าเริ่มต้นของ Password
นั้นจะเป็น MAC address
ของ FCS-1030
ที่แสดงอยู่ที่เครื่อง
กรุณาใส่ MAC address
แบบตัวพิมพ์ใหญ่

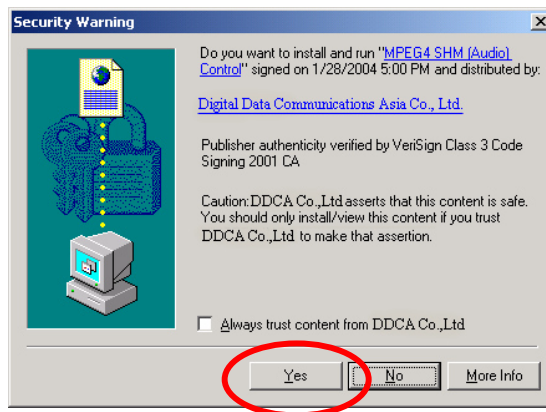


การชมภาพผ่าน LevelOne FCS-1030

หน้าจอตั้งกล้องนั้นจะปรากฏขึ้นโดยอัตโนมัติเมื่อทำการ Login อย่างถูกต้อง

“Yes”

เพื่อเริ่มการใช้งาน



FCS-1030 จะเริ่มทำงาน

การติดตั้งและตั้งค่าเริ่มต้นของกล้อง FCS-1030 นั้นเสร็จสมบูรณ์แล้ว กรุณาอ่านคู่มือการใช้งานเพื่อการตั้งค่าเพิ่มเติม



تأكد من احتواء العبوة خاصتك على العناصر التالية

عدد واحد كاميرا إنترنت

عدد واحد حامل كاميرا

عدد واحد محول تيار كهربائي

عدد واحد اسطوانة مضغوطة تحتوي على برمجيات التشغيل

عدد واحد كبل إيثرنت Ethernet

تثبيت الكاميرا بالشبكة

قم بتوصيل كبل إيثرنت Ethernet من قابس RJ-45 بموجه، أو محول، أو مشترك توزيع أو جهاز كمبيوتر شخصي.

قم بتوصيل كبل الكهرباء بقابس الكهرباء الموجود بكاميرا الإنترنت وقم بتوصيل محول التيار الكهربائي بمأخذ التيار الكهربائي الموجود بالحائط.



استخدام اسطوانة البرامج المضغوطة لتكوين الكامير

قم بتشغيل جهاز الكمبيوتر الشخصي خاصتك وأدخل الاسطوانة المضغوطة بمشغل الاسطوانات المضغوطة

تقوم صفحة الإعداد بالتحميل تلقائياً. فإذا لم يتم ذلك، يرجى تحديد مشغل الاسطوانات المضغوطة بجهاز الكمبيوتر خاصتك يدوياً لفتح صفحة الإعداد.



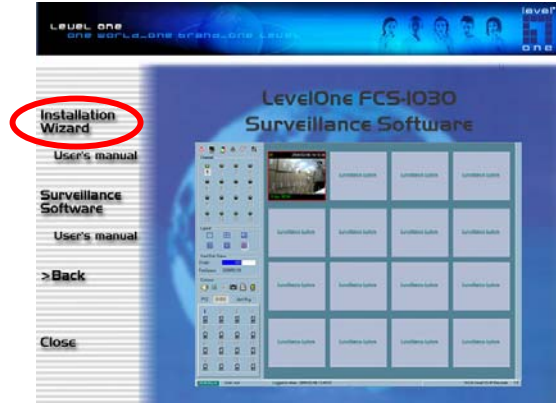
انقر فوق "التالي" "

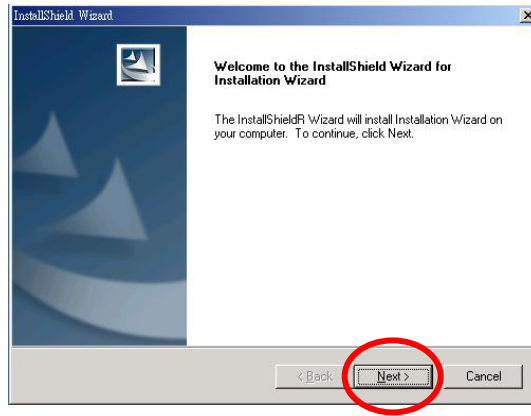
Install Software "

لبدء التثبيت

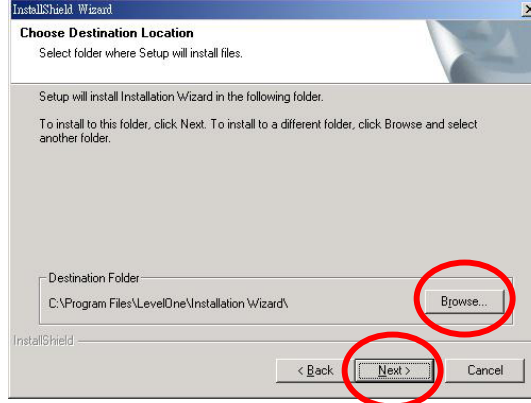
قم بتحديد "تثبيت البرنامج وتكوين الكاميرا" "Install Utility & Viewer"

لبدء التثبيت

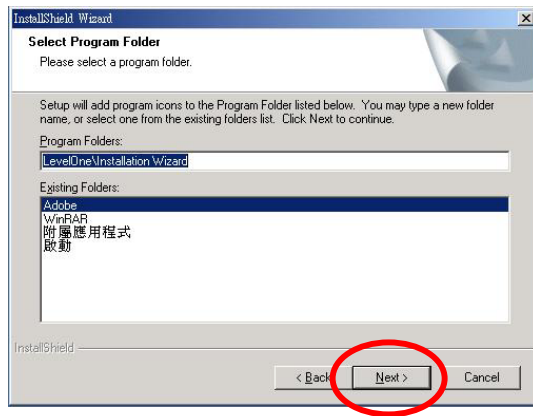




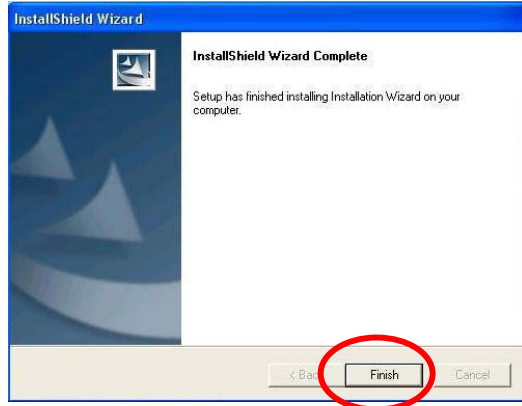
اتبع الخطوات لتكوين
أول كاميرا إنترنت لديك.
انقر فوق "التالي"
"Next" لبدء التثبيت.



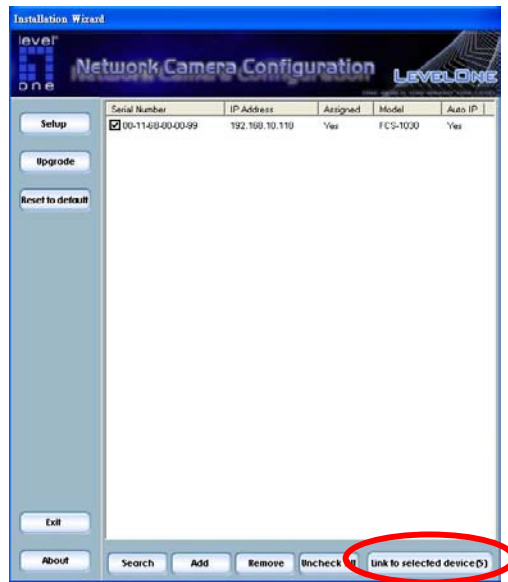
إذا كنت تريد تثبيت
برنامج التشغيل في
موقع مختلف على جهاز
الكمبيوتر، انقر فوق
"تغيير" "Browse"،
وإذا لم تكن تريد ذلك
انقر فوق "التالي"
"Next" للانتقال إلى
الخطوة التالية.



انقر فوق "تثبيت" "Next"
لتثبيت البرنامج.



انقر فوق "إنهاء" "Finish"
لإكمال تثبيت البرنامج.



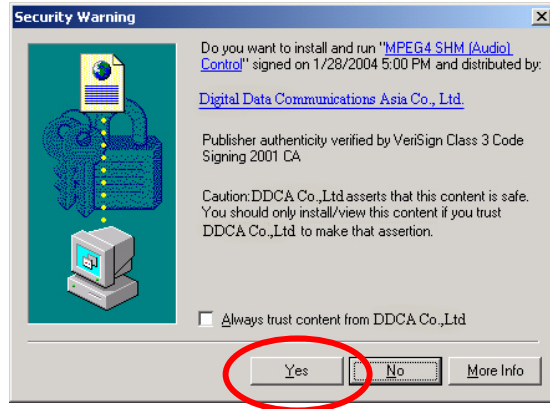
หน้าจอการติดตั้ง IP
นั้นจะปรากฏ
โปรแกรมการติดตั้ง IP
นั้นจะแสดง MAC
address และ IP Address
ของ FCS-1030
เลือก MAC address และ
กด "Link to selected
device"



หลังจากที่การเชื่อมต่อเสร็จ
สมบูรณ์
หน้าจอสำหรับอนุมัติการเข้า
สู่ จะปรากฏ
ค่าเริ่มต้นของ Username
นั้นจะเป็น "root"
ค่าเริ่มต้นของ Password
นั้นจะเป็น MAC address
ของ FCS-1030
ที่แสดงอยู่ที่เครื่อง
กรุณาใส่ MAC address แบบตัวพิมพ์ใหญ่

กรณานี้ใส่ MAC address แบบตัวพิมพ์ใหญ่

LevelOne FCS-1030 تثبيت جهاز



หน้าจอดังกล่าวนั้นจะ
ปรากฏขึ้นโดยอัตโนมัติเมื่อทำการ Login
อย่างถูกต้อง

กด

“Yes”

เพื่อเริ่มการใช้งาน

FCS-1030

จะเริ่มทำงาน

أطيب التهاني، يمكنك

استخدام الكاميرا خلال

الشبكة لمشاهدة الفيديو.

