



LevelOne

FPS-1031 Print Server w/ 1 Parallel Port

FPS-1032 Print Server w/ 1 USB Port

Quick Installation Guide

English	Português
Deutsch	Svenska
Français	Slovenščina
Español	繁體中文
Dutch	한국어
Dansk	Русский
Italiano	عربي
Ελληνικά	



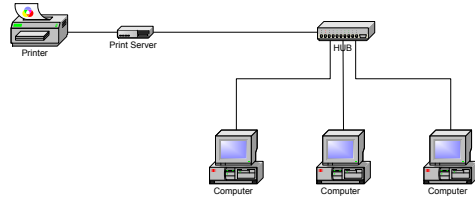
• This guide covers only the most common situations. Please refer to the full User Manual on the CD-ROM

English

Before you start, you should prepare the following items:

- One Windows-based PC with print server setup CD
- One printer
- One printer cable
- One HUB

■ Wired Network with Print Server:



■ Hardware Installation:

1. Turn off the printer's power.
2. Connect the print server to your printer with the supplied printer cable.
3. Turn the printer's power on.
4. Plug the AC power adapter into the power connector on the print server.
5. Wait 10 seconds as part of the print server's Power On Self Test (POST).

■ Software Installation:

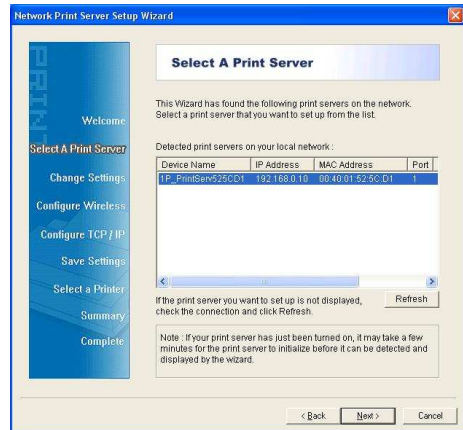
1. To enable network communication with print server, your computer must have a proper IP address, e.g. 192.168.0.100
2. Insert the setup CD into your CD-ROM and the

following message appears.

3. Choose FPS-1031 or FPS-1032.
4. Choose **Setup Wizard** to install the print server and configure the connected printer.



5. Click **Next**, the wizard will automatically discover the print server.
6. From the **Select a Print Server** screen, select the print server that you want to configure and click **Next**.



7. On the **Change Settings** screen, select **No** or **Yes**:



Click **No** if you want the print server to keep using the default IP address and keep the default settings, and then click **Next**.

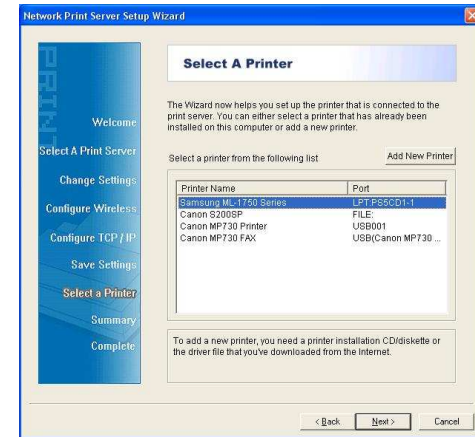
- IP address: 192.168.0.10
- Subnet Mask: 255.255.255.0

Click **Yes** if you want to change IP address to the print server, and then click **Next**.

Note:

1. The IP address of print server must be within the same subnet as your network adapter.
2. After you save the new IP address, the print server will automatic reboot once to make ready for the

8. On the **Select A Printer** screen, select an already configured printer from the list, click **Next** and then **Finish** to complete the installation.
or
Select **Add New Printer** if the print server is connected to a printer that hasn't been installed before and does not appear in the list.



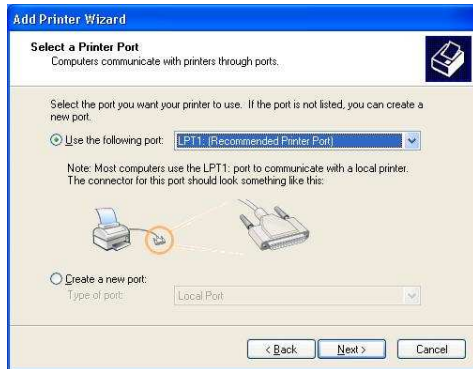
9. Click **Add New Printer** to launch **Windows Add Printer Wizard**.



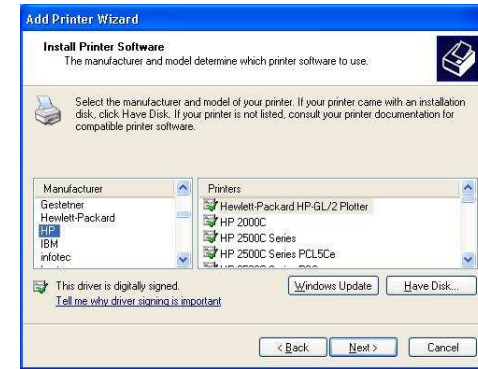
10. Click **Next** and select **Local Printer**, make sure the **Automatically detect and install my Plug and Play printer** check box is **NOT** checked. Then click **Next**.



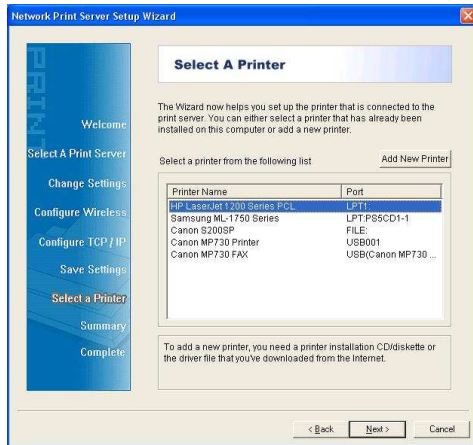
11. Make sure the **Use the following port** radio-button is clicked and select **LPT1: (Recommended Printer Port)** from the pull-down list. Then click **Next**.



12. Select **Manufacturer** and **Printer** from the lists of printer's driver. Then click **Next**.

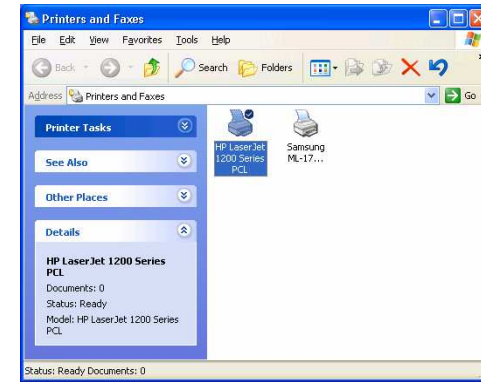


13. If you already have the printer's driver installed, you will be asked whether to keep it or to replace it. Click **Next**. Supply a name for the printer and choose whether you want to make it your default printer. Then click **Next**.
14. Then, choose whether you want to share the printer with other network users, print a test page (please select **No.**), etc. Select the appropriate radio-button and click **Next** and **Finish**.
15. In the setup wizard, finish the installation by highlighting the installed printer in the **Select a Printer** list and click **Next** -> **Finish**.



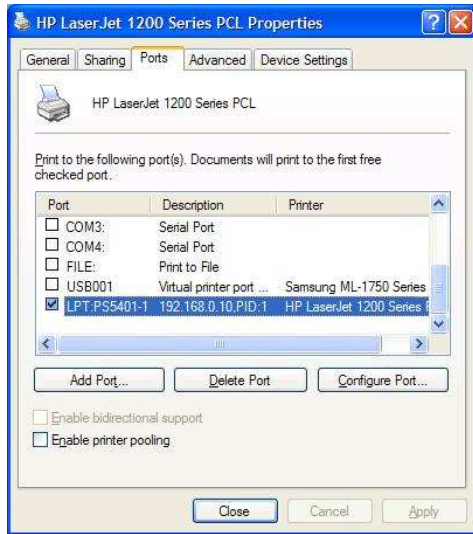
16. From Windows system, go to **start -> Printers and Faxes** and highlight your newly installed printer.

13



17. Right-click, select **Properties -> Ports** and verify that the print server's port appears.

14



18. Go to **General**; click **Print Test Page** to verify the configuration.

19. Done.

Note:

If you wish to install more print servers, start setup wizard from your Windows Start menu: **start -> All Programs ->**

Network Print Server -> PSWzard and repeat the installation procedure.

All contents are subject to change without prior notice.

Technical Support

Thank you for selecting LevelOne products. LevelOne's website contains the latest user documentation and software updates for LevelOne products.

Please contact LevelOne Technical Support through our website.

World Wide Web

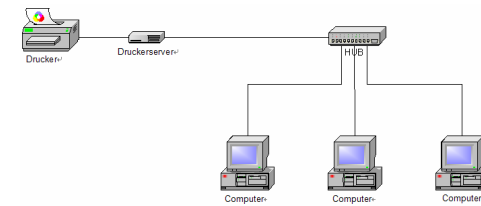
<http://www.level1.com>

Deutsch

Bevor Sie beginnen, sollten Sie die folgenden Dinge vorbereiten:

- Windows-basierter PC mit Einrichtungs-CD für den Druckerserver
- Drucker
- Druckerkabel
- Hub

■ Wired Network with Print Server:



■ Hardwareinstallation:

1. Trennen Sie den Drucker von der Stromversorgung.
2. Schließen Sie den Druckerserver über das mitgelieferte Druckerkabel an Ihren Druc Computer
3. Trennen Sie den Drucker von der Stromversorgung.
4. Verbinden Sie das Netzteil mit dem Netzteilanschluss des Druckerservers.
5. Warten Sie 10 Sekunden, bis der Druckerserver-Selbsttest abgeschlossen ist.

Computer

Comput

■ Softwareinstallation:

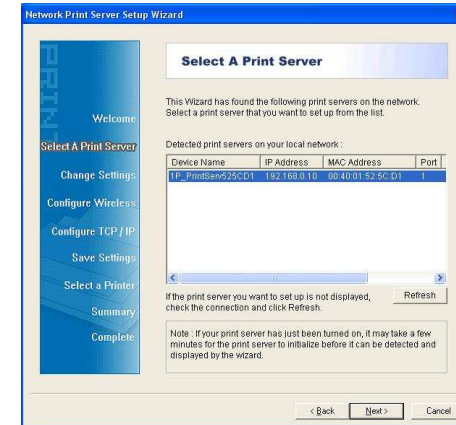
1. Um über das Netzwerk mit dem Druckerserver kommunizieren zu können, müssen Sie Ihrem Computer eine geeignete IP-Adresse zuweisen - z. B. 192.168.0.100.
2. Legen Sie die Einrichtungs-CD in Ihr CD-ROM-Laufwerk ein; die folgende Meldung wird angezeigt.
3. Wählen Sie FPS-1031 oder FPS-1032.
4. Zur Installation des Druckerservers und zur Konfiguration des angeschlossenen Druckers wählen Sie **Setup Wizard (Einrichtungsassistent)**.



5. Klicken Sie auf **Next (Weiter)**; der Druckerserver wird automatisch vom Assistenten erkannt.
6. Im Bildschirm **Select A Print Server (Wählen Sie einen Druckerserver)** wählen Sie den zu

19

konfigurierenden Druckerserver und klicken anschließend auf **Next (Weiter)**.



7. Im Bildschirm **Change Settings (Einstellungen ändern)** wählen Sie **No (Nein)** oder **Yes (Ja)**:

20



Klicken Sie auf **No (Nein)**, wenn der Druckerserver die Standard-IP-Adresse nutzen soll und Sie die Standardeinstellungen beibehalten möchten, klicken Sie anschließend auf **Next (Weiter)**.

- IP-Adresse: 192.168.0.10
- Subnetzmaske: 255.255.255.0

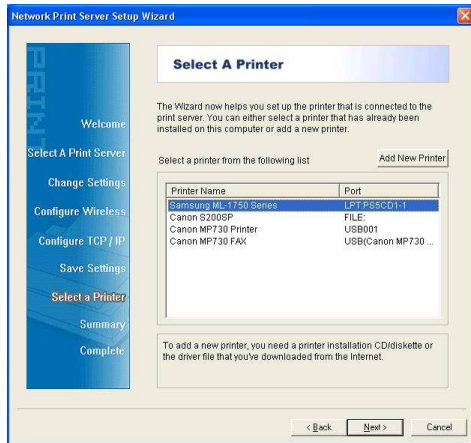
Klicken Sie auf **Yes (Ja)**, wenn Sie die IP-Adresse des Druckerservers ändern möchten; klicken Sie anschließend auf **Next (Weiter)**.

Hinweis:

Die IP-Adresse des Druckerservers muss sich innerhalb des Subnetzes Ihres Netzwerkadapters befinden.

8. Im Bildschirm **Select A Printer (Wählen Sie einen Drucker)** wählen Sie einen bereits konfigurierten Drucker aus der Liste, klicken auf **Next (Weiter)** und zum Abschluss der Installation anschließend auf **Finish (Fertigstellen)**.
oder

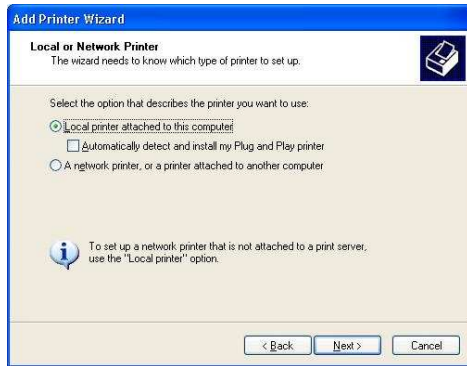
Wählen Sie **Add New Printer (Neuen Drucker hinzufügen)**, wenn der Druckerserver an einen Drucker angeschlossen ist, der nicht zuvor installiert wurde und nicht in der Liste erscheint.



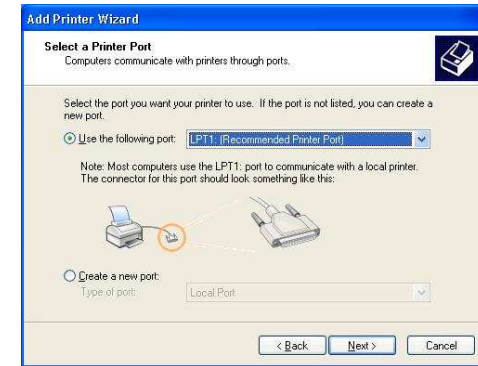
9. Klicken Sie auf **Add New Printer (Neuen Drucker hinzufügen)** - der Windows-Assistent zum Hinzufügen eines neuen Druckers wird gestartet.



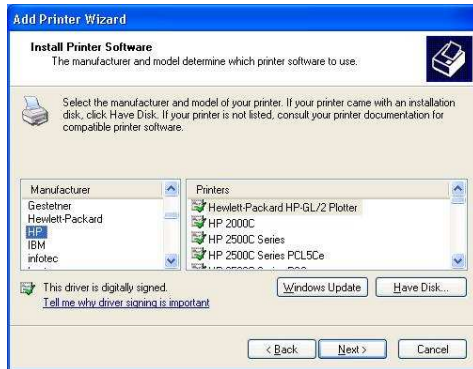
10. Klicken Sie auf **Next (Weiter)** und wählen Sie die Option mit dem **Local Printer (Lokalen Drucker)**; achten Sie darauf, dass die Option zur automatischen Erkennung und Installation von Plug and Play-Druckern **NICHT** markiert ist. Klicken Sie anschließend auf **Next (Weiter)**.



11. Achten Sie darauf, dass die Option zur Auswahl des vorhandenen Anschlusses markiert und **LPT1: (Recommended Printer Port) (Druckeranschluss)** in der Liste ausgewählt ist. Klicken Sie anschließend auf **Next (Weiter)**.



12. Wählen Sie **Manufacturer (Hersteller)** und **Printer (Drucker)** aus den Druckertreiberlisten. Klicken Sie anschließend auf **Next (Weiter)**.

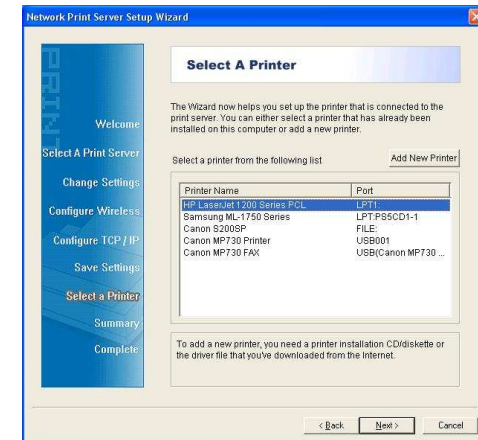


Falls der Druckertreiber bereits installiert sein sollte, werden Sie gefragt, ob Sie den vorhandenen Treiber beibehalten oder ersetzen möchten. Klicken Sie auf **Next (Weiter)**. Geben Sie dem Drucker einen Namen, wählen Sie auf, ob Sie diesen Drucker als Standarddrucker wählen möchten. Klicken Sie anschließend auf **Next (Weiter)**.

Unter XP können Sie nun wählen, ob Sie den Drucker gemeinsam mit anderen Nutzern im Netzwerk verwenden möchten. Zusätzlich können Sie eine Testseite drucken (wählen Sie bitte **No. (Nein)**). Markieren Sie die Option Ihrer Wahl, klicken Sie anschließend auf **Next (Weiter)** oder auf **Finish (Fertigstellen)**.

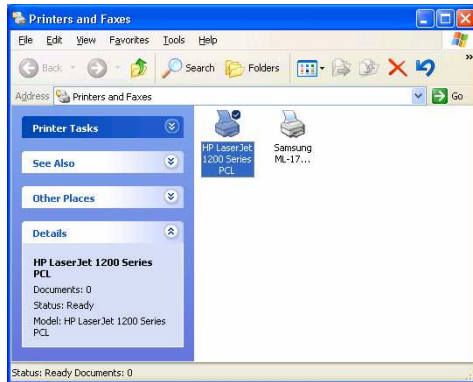
27

Im Einrichtungsassistenten schließen Sie die Installation ab, indem Sie den installierten Drucker in der Liste **Select a Printer (Wählen Sie einen Drucker)** markieren und anschließend auf **Next (Weiter) > Finish (Fertigstellen)** klicken.

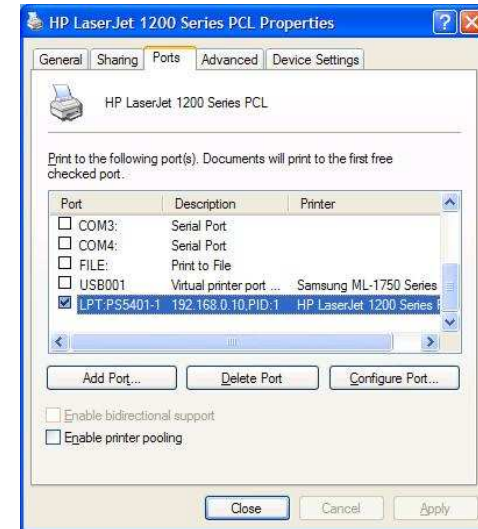


Unter Windows rufen Sie **Start > Drucker (und Faxgeräte)** auf und klicken auf Ihren neuen Drucker.

28



13. Klicken Sie mit der rechten Maustaste auf den Drucker, wählen Sie **Properties (Eigenschaften) > Ports (Anschlüsse)** und prüfen Sie nach, ob der Port des Druckerservers angezeigt wird.



14. Klicken Sie auf das Register **General (Allgemein)** und wählen Sie zur Überprüfung der Konfiguration die Option **Print Test Page (Testseite drucken)**.

15. Fertig.

Hinweis:

Wenn Sie weitere Druckerserver installieren möchten, starten Sie den Installationsassistenten über das

Windows-Startmenü: **Start > All Programs (Alle Programme) > Network Print Server (Netzwerkdruckerserver) > PSWzard (Druckerserverassistent)**. Anschließend führen Sie die Installation erneut aus.

Sämtliche Angaben können sich ohne Vorankündigung ändern.

Technische Unterstützung

Vielen Dank für den Kauf eines LevelOne-Produktes. Auf der LevelOne-Internetseite finden Sie die neuesten Anleitungen und Softwareaktualisierungen für LevelOne-Produkte.

Die technische Unterstützung von LevelOne erreichen Sie über unsere Internetseite.

Internet

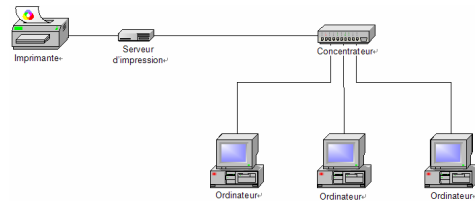
<http://www.level1.com>

Français

Voordat u begint, moet u voor de volgende items zorgen:

- Een pc met Windows en instellings-cd voor de afdrukserv
- 1 printer
- 1 printerkabel
- 1 HUB

■ Bekabeld netwerk met afdrukserv:

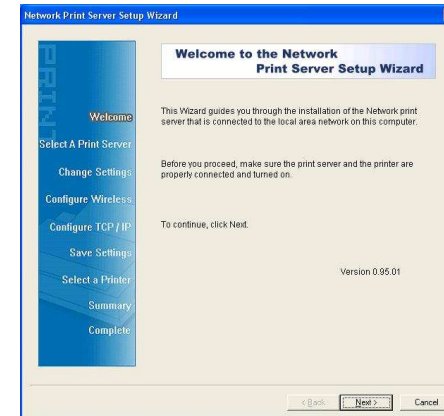


■ Hardware-installatie:

1. Schakel de voeding van de printer uit.
2. Sluit de afdrukserv aan op uw printer met de bijgeleverde printerkabel.
3. Schakel de voeding van de printer in.
4. Sluit de wisselstroomadapter aan op de voedingsaansluiting op de afdrukserv.
5. Wacht 10 seconden terwijl de POST (Power On Self Test = zelftest bij inschakelen) van de afdrukserv wordt uitgevoerd.

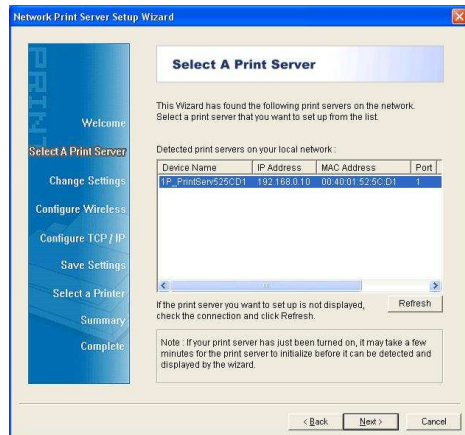
■ Software-installatie:

1. Om de netwerkcommunicatie met de afdrukserv in te schakelen, moet uw computer over een geschikt IP-adres beschikken, bijv. 192.168.0.100.
2. Plaats de installatie-cd in het cd-romstation. Het volgende bericht wordt weergegeven.
3. Selecteer FPS-1031 of FPS-1032.
4. Selecteer **Setup Wizard (Installatiewizard)** om de afdrukserv te installeren en de aangesloten printer te configureren.

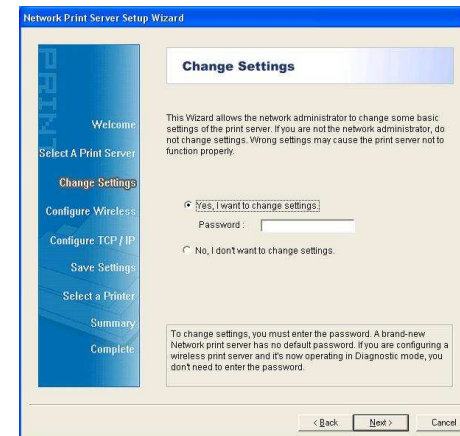


5. Klik op **Next (Volgende)**. De wizard zal automatisch de afdrukserv opsporen.
6. Selecteer de afdrukserv die u wilt configureren in

het scherm **Select A Print Server (Afdrukserver selecteren)** en klik op **Next (Volgende)**.



7. Selecteer **No (Nee)** of **Yes (Ja)** op het scherm **Change Settings (Instellingen wijzigen)**:



Klik op **No (Nee)** als u wilt dat de afdrukserver het standaard IP-adres blijft gebruiken en de standaardinstellingen behoudt. Klik daarna op **Next (Volgende)**.

- IP-adres: 192.168.0.10
- Subnetmasker: 255.255.255.0

Klik op **Yes (Ja)** als u het IP-adres voor de afdrukserver wilt wijzigen en klik daarna op **Next (Volgende)**.

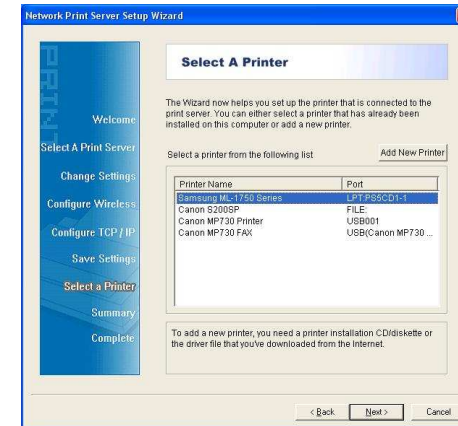
Opmerking:

Het IP-adres van de afdrukserver moet binnen hetzelfde subnet van uw netwerkadapter liggen.

8. Selecteer een reeds geconfigureerde printer in de lijst op het scherm **Select A Printer (Printer selecteren)**, klik op **Next (Volgende)** en daarna op **Finish (Voltooien)** om de installatie te voltooien.

of

Selecteer **Add New Printer (Nieuwe printer toevoegen)** als de afdrukserver verbonden is met een printer die niet eerder werd geïnstalleerd en niet in de lijst verschijnt.



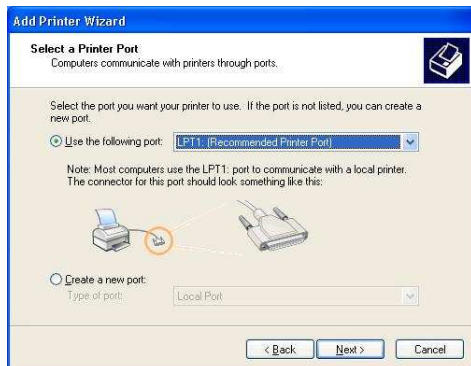
9. Klik op **Add New Printer (Nieuwe printer toevoegen)** om de **Windows Add Printer Wizard (Wizard Windows-printer toevoegen)** te starten.



10. Klik op **Next (Volgende)** en selecteer **Local Printer (Lokale printer)**. Controleer of het selectievakje **Automatically detect and install my Plug and Play printer (Mijn plug-en-play printer automatisch detecteren en installeren)** NIET is ingeschakeld. Klik daarna op **Next (Volgende)**.



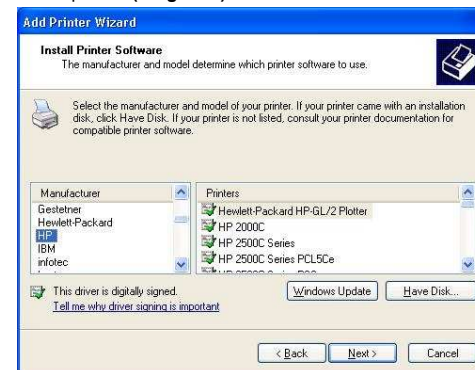
11. Zorg dat het keuzerondje **Use the following port (De volgende poort gebruiken)** is ingeschakeld en klik op **LPT1: (Recommended Printer Port) (aanbevolen printerpoort)** in de vervolgkeuzelijst. Klik daarna op **Next (Volgende)**.



12. Selecteer **Manufacturer (Fabrikant)** en **Printer** in

41

de lijst van de printerstuurprogramma's. Klik daarna op **Next (Volgende)**.



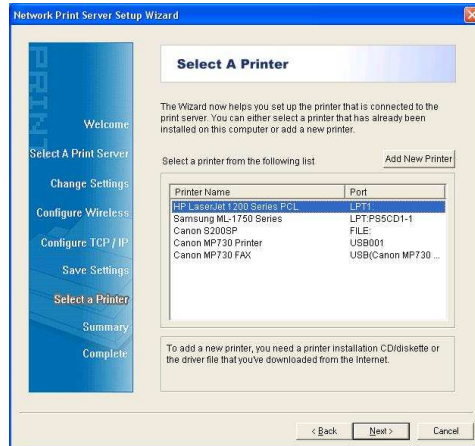
13. Als het printerstuurprogramma al is geïnstalleerd, wordt u gevraagd of u dit wilt behouden of vervangen. Klik op **Next (Volgende)**. Geef een naam op voor de printer en kies of u deze printer als uw standaardprinter wilt instellen. Klik daarna op **Next (Volgende)**.

14. Kies vervolgens of u de printer wilt delen met andere netwerkgebruikers, druk een testpagina (selecteer **No. (Aantal)**) af, enz. Selecteer het geschikte keuzerondje en klik op **Next (Volgende)** en **Finish (Voltooien)**.

15. Voltooi de installatie in de installatiewizard door de geïnstalleerde printer te markeren in de lijst **Select a Printer (Printer selecteren)** en klik op **Next**

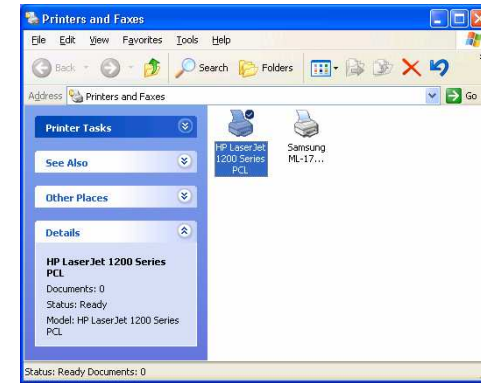
42

(Volgende) -> Finish (Voltoeien).



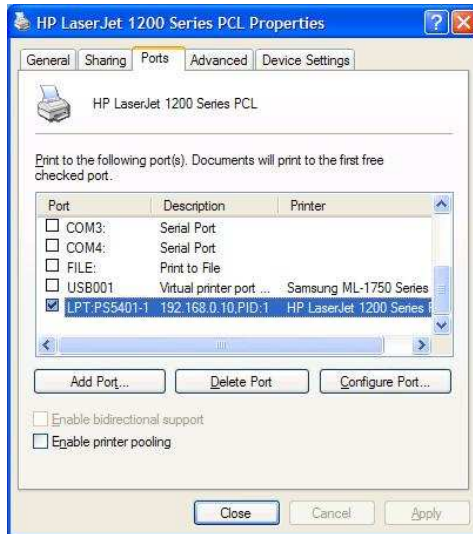
16. Ga in het Windows-systeem naar **Start -> Printers and Faxes (Printers en faxapparaten)** en markeer uw nieuw geïnstalleerde printer.

43



17. Klik met de rechtermuisknop, selecteer **Properties (Eigenschappen) -> Ports (Poorten)** en controleer of de poort van de afdrukservr verschijnt.

44



18. Ga naar **General (Algemeen)**. Klik op **Print Test Page (Testpagina afdrukken)** om de configuratie te controleren.
19. Klaar.

Opmerking:

Als u meer afdrukservers wilt installeren, start u de installatiewizard via het Windows-menu **Start -> All Programs (Alle programma's) -> Network Print Server**

(Netwerkdrukserver) -> PSWzard en herhaal de installatieprocedure.

Alle inhoud kan zonder voorafgaande kennisgeving worden gewijzigd.

Support technique

Merci pour avoir choisi les produits LevelOne. Le site Internet de LevelOne contient la documentation d'utilisateur la plus récente et les dernières mises à jour de logiciel pour les produits LevelOne.

Veillez contacter le support technique LevelOne à travers notre site Internet.

World Wide Web

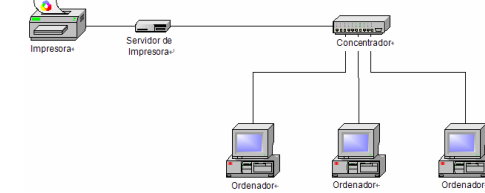
<http://www.level1.com>

Español

Antes de comenzar, debería preparar los siguientes elementos:

- Un PC con sistema Windows y un CD de configuración de servidor de impresora.
- Una impresora
- Un cable de impresora
- Un HUB

■ Red a través de Cable con Servidor de Impresora:

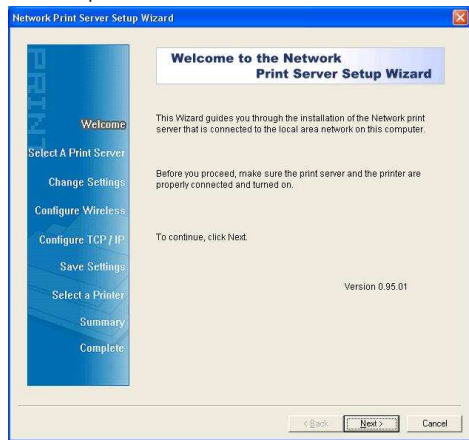


■ Instalación del Hardware:

1. Apague la impresora.
2. Conecte el servidor de la impresora a su impresora con el cable de impresora suministrado.
3. Encienda la impresora.
4. Conecte el cable de alimentación CA al conector de alimentación del servidor de la impresora.
5. Espere 10 segundos para que se lleve a cabo la Prueba Automática de Encendido (POST=Power On Self Test) del servidor de la impresora.

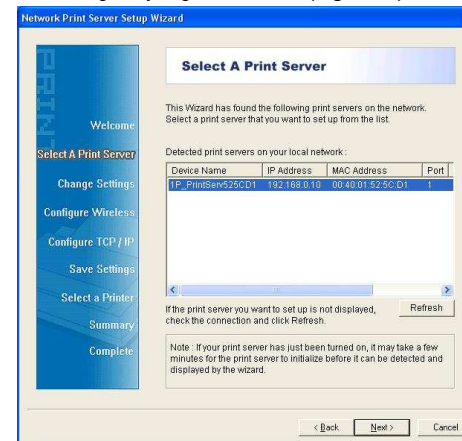
■ **Instalación del software:**

1. Para permitir la comunicación por red con el servidor de la impresora, su ordenador debe tener una dirección IP adecuada, por ejemplo 192.168.0.100.
2. Inserte el CD de configuración en su unidad CD y aparecerá el siguiente mensaje.
3. Elija FPS-1031 ó FPS-1032.
4. Elija Setup Wizard (Asistente de Configuración) para instalar el servidor de la impresora y configurar la impresora conectada.

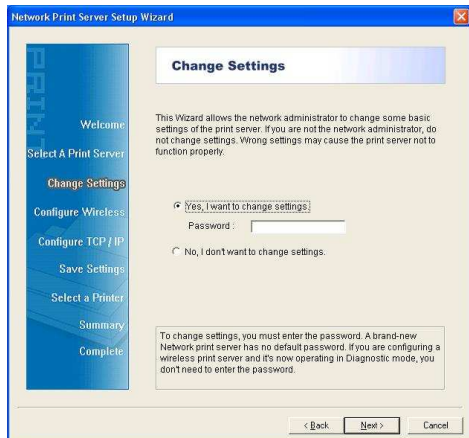


5. Haga clic en **Next (Siguiente)**, el asistente descubrirá automáticamente el servidor de la

6. Desde la pantalla **Select A Print Server (Seleccione un Servidor de Impresora)**, seleccione el servidor de impresora que quiera configurar y haga clic en **Next (Siguiente)**.



7. En la pantalla **Change Settings (Cambiar Configuraciones)**, seleccione **No** ó **Yes (Sí)**:



Haga clic en **No** si prefiere mantener la dirección IP del servidor de la impresora y mantener la configuración por defecto. Luego haga clic en **Next (Siguiete)**.

- Dirección IP: 192.168.0.10
- Máscara de Subred: 255.255.255.0

Haga clic en **Yes (Si)** si quiere cambiar la dirección IP del servidor de la impresora. Luego haga clic en **Next (Siguiete)**.

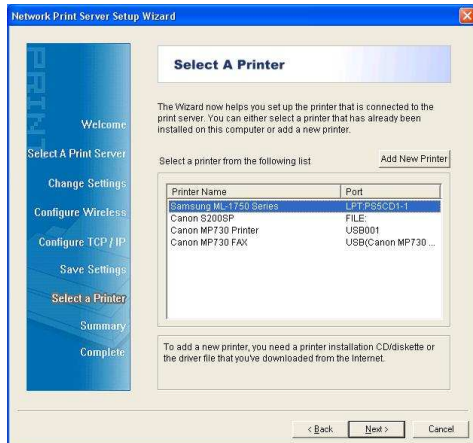
Nota:

La dirección IP del servidor de la impresora debe estar en la misma subred que su adaptador de red.

8. En la pantalla **Select A Printer (Seleccione Una Impresora)**, seleccione una impresora que ya esté configurada de la lista, haga clic en **Next (Siguiete)** y luego en **Finish (Finalizar)** para completar la instalación.

o

Seleccione **Add New Printer (Añadir Una Nueva Impresora)** si el servidor de la impresora está conectado a una impresora que no haya sido instalada antes y que no aparezca en la lista.



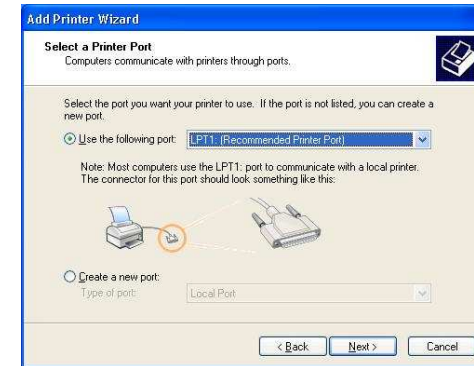
- Haga clic en **Add New Printer (Añadir Una Nueva Impresora)** para ejecutar el **Windows Add Printer Wizard (Asistente de Windows Para Añadir Impresora)**.



- Haga clic en **Next (Siguiete)** y seleccione **Local Printer (Impresora Local)**. Asegúrese de que el cuadro **Automatically detect and install my Plug and Play printer (Detectar e instalar automáticamente mi impresora Plug&Play)** **NO** está marcado. Luego, haga clic en **Next (Siguiete)**.



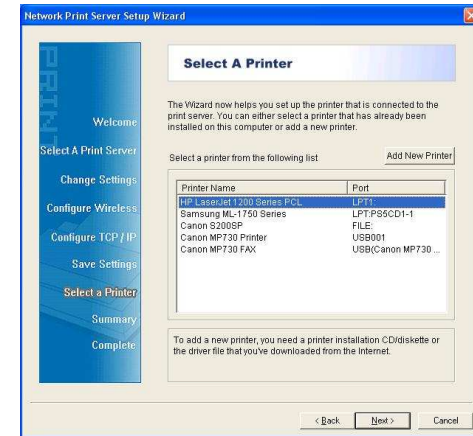
11. Asegúrese de que haber hecho clic en el botón de radio **Use the following port** (Usar el siguiente puerto) y seleccione **LPT1: (Recommended Printer Port) (Puerto de Impresora Recomendado)** en la lista desplegable. Luego, haga clic en **Next (Siguiete)**.



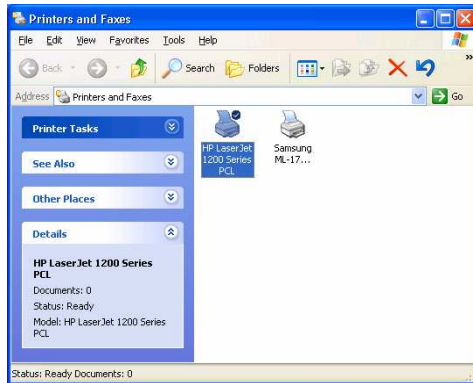
12. Seleccione **Manufacturer (Fabricante)** e **Printer (Impresora)** en las listas del controlador de la impresora. Luego, haga clic en **Next (Siguiete)**.



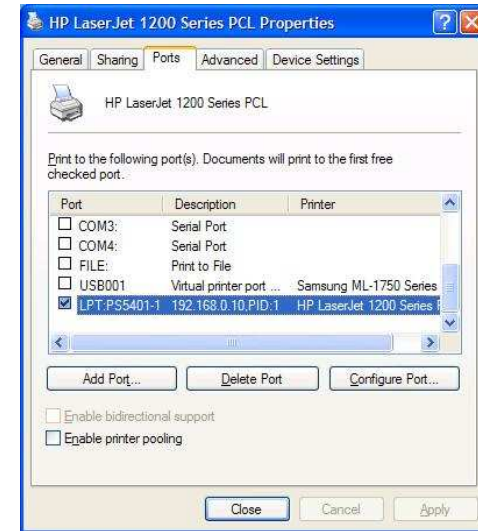
13. Si ya ha instalado el controlador de la impresora, se le preguntará si quiere mantenerlo o sustituirlo. Haga clic en **Next (Siguiente)**. Introduzca un nombre para la impresora y elija si quiere convertirla en su impresora por defecto. Luego, haga clic en **Next (Siguiente)**.
14. Luego elija si quiere compartir la impresora con otros usuarios de la red, imprimir una página de prueba (por favor, seleccione **No.**), etc. Seleccione el botón de radio apropiado y haga clic en **Next (Siguiente)** y en **Finish (Finalizar)**.
15. En el asistente de configuración, finalice la instalación resaltando la impresora instalada en la lista **Select a Printer (Seleccione una Impresora)** y haga clic en **Next (Siguiente)** -> **Finish (Finalizar)**.



16. Desde el sistema Windows, vaya a **start (Inicio)** -> **Printers and Faxes (Impresoras y Faxes)** y resalte su impresora recién instalada.



17. Haga clic con el botón derecho, seleccione **Properties (Propiedades)** -> **Ports (Puertos)** y verifique que aparece el puerto del servidor de la impresora.



18. Vaya a **General**; haga clic en **Print Test Page (Imprimir Página de Prueba)** para verificar la configuración.

19. Finalizado.

Nota:

Si desea instalar más servidores de impresoras, inicie el asistente de configuración desde su menú de Inicio de

Windows: **start (Inicio) -> All Programs (Todos los Programas) -> Network Print Server (Servidor de Red de la Impresora) -> PSWizard (Asistente del Servidor de la Impresora)** y repita el proceso de instalación.

Todos los contenidos están sujetos a cambio sin previo aviso.

Soporte Técnico

Gracias por elegir los productos LevelOne. El sitio Web de LeveOne contiene la documentación de usuario y las actualizaciones de software más recientes para los productos LevelOne.

Por favor, póngase en contacto con el Soporte Técnico de LevelOne a través de nuestro sitio Web.

World Wide Web

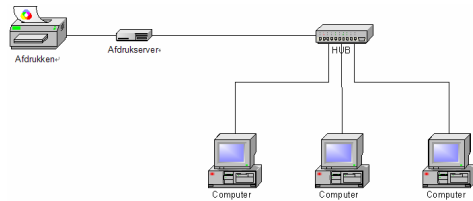
<http://www.level1.com>

Dutch

Voordat u begint, moet u voor de volgende items zorgen:

- Een pc met Windows en instellings-cd voor de afdrukserv
- 1 printer
- 1 printerkabel
- 1 HUB

■ Bekabeld netwerk met afdrukserv:



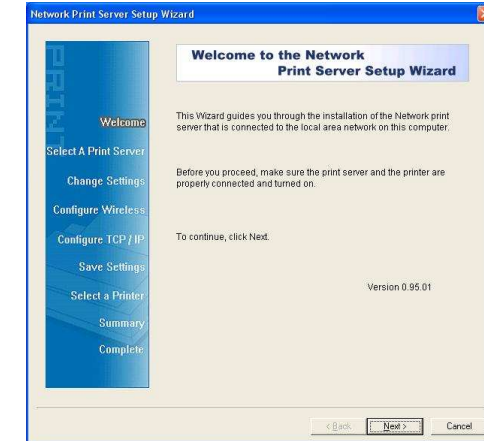
■ Hardware-installatie:

1. Schakel de voeding van de printer uit.
2. Sluit de afdrukserv aan op uw printer met de bijgeleverde printerkabel.
3. Schakel de voeding van de printer in.
4. Sluit de wisselstroomadapter aan op de voedingsaansluiting op de afdrukserv.
5. Wacht 10 seconden terwijl de POST (Power On Self Test = zelftest bij inschakelen) van de afdrukserv wordt uitgevoerd.

■ Software-installatie:

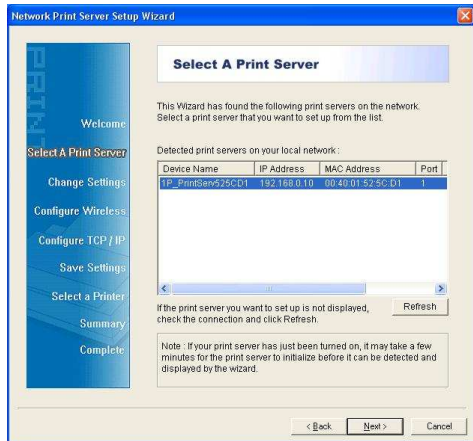
63

1. Om de netwerkcommunicatie met de afdrukserv in te schakelen, moet uw computer over een geschikt IP-adres beschikken, bijv. 192.168.0.100.
2. Plaats de installatie-cd in het cd-romstation. Het volgende bericht wordt weergegeven.
3. Selecteer FPS-1031 of FPS-1032.
4. Selecteer **Setup Wizard (Installatiewizard)** om de afdrukserv te installeren en de aangesloten printer te configureren.



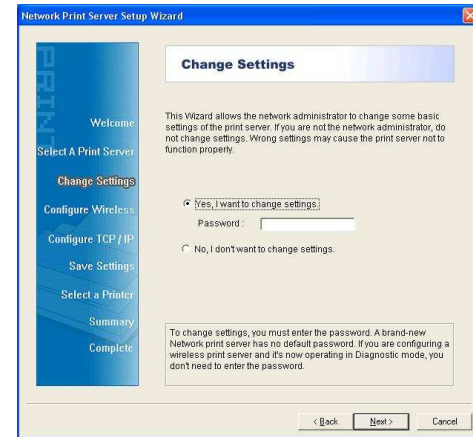
5. Klik op **Next (Volgende)**. De wizard zal automatisch de afdrukserv opsporen.
6. Selecteer de afdrukserv die u wilt configureren in het scherm **Select A Print Server (Afdrukserv selecteren)** en klik op **Next (Volgende)**.

64



7. Selecteer **No (Nee)** of **Yes (Ja)** op het scherm **Change Settings (Instellingen wijzigen)**:

65



Klik op **No (Nee)** als u wilt dat de afdrukservet het standaard IP-adres blijft gebruiken en de standaardinstellingen behoudt. Klik daarna op **Next (Volgende)**.

- IP-adres: 192.168.0.10
- Subnetmasker: 255.255.255.0

Klik op **Yes (Ja)** als u het IP-adres voor de afdrukservet wilt wijzigen en klik daarna op **Next (Volgende)**.

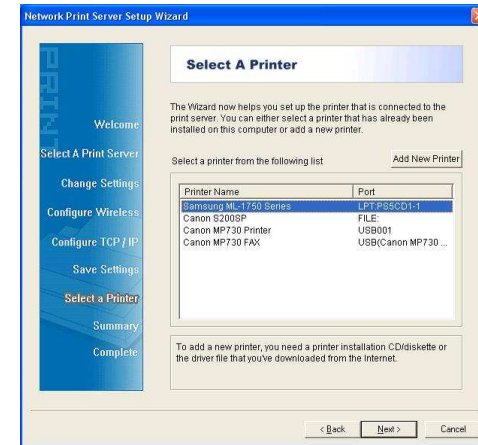
66

Opmerking:

Het IP-adres van de afdrukserver moet binnen hetzelfde subnet van uw netwerkadapter liggen.

8. Selecteer een reeds geconfigureerde printer in de lijst op het scherm **Select A Printer (Printer selecteren)**, klik op **Next (Volgende)** en daarna op **Finish (Voltooien)** om de installatie te voltooien.
of

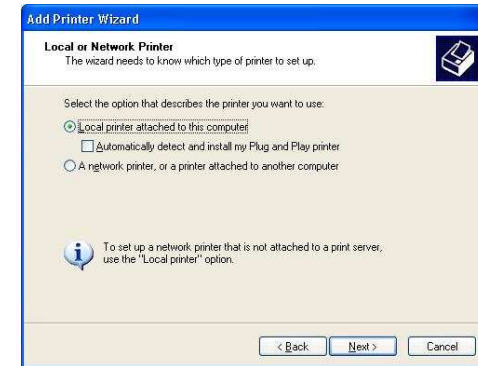
Selecteer **Add New Printer (Nieuwe printer toevoegen)** als de afdrukserver verbonden is met een printer die niet eerder werd geïnstalleerd en niet in de lijst verschijnt.



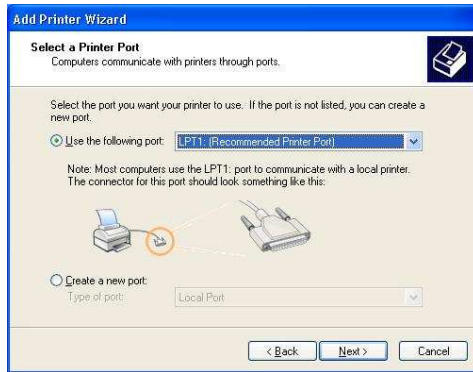
9. Klik op **Add New Printer (Nieuwe printer toevoegen)** om de Windows Add Printer Wizard (Wizard Windows-printer toevoegen) te starten.



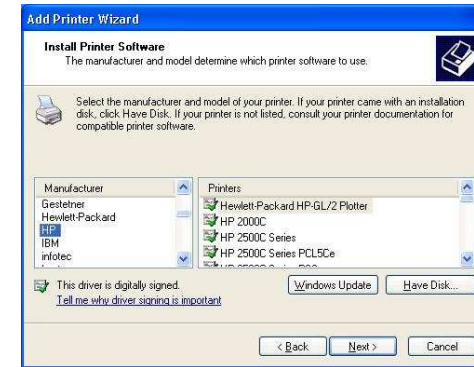
10. Klik op Next (Volgende) en selecteer Local Printer (Lokale printer). Controleer of het selectievakje Automatically detect and install my Plug and Play printer (Mijn plug-en-play printer automatisch detecteren en installeren) NIET is ingeschakeld. Klik daarna op Next (Volgende).



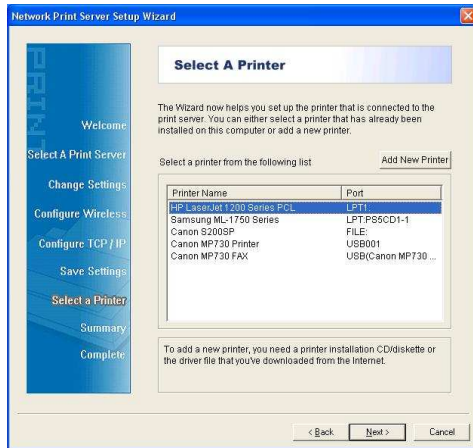
11. Zorg dat het keuzerondje Use the following port (De volgende poort gebruiken) is ingeschakeld en klik op LPT1: (Recommended Printer Port) (aanbevolen printerpoort) in de vervolgkeuzelijst. Klik daarna op Next (Volgende).



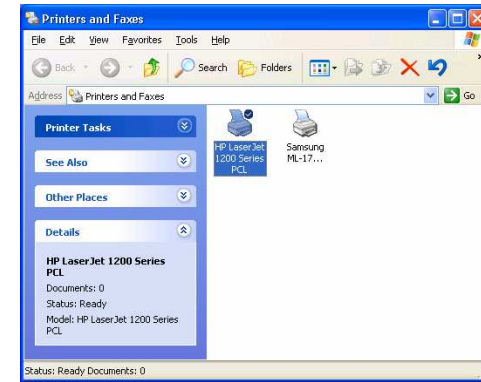
12. Selecteer Manufacturer (Fabrikant) en Printer in de lijst van de printerstuurprogramma's. Klik daarna op Next (Volgende).



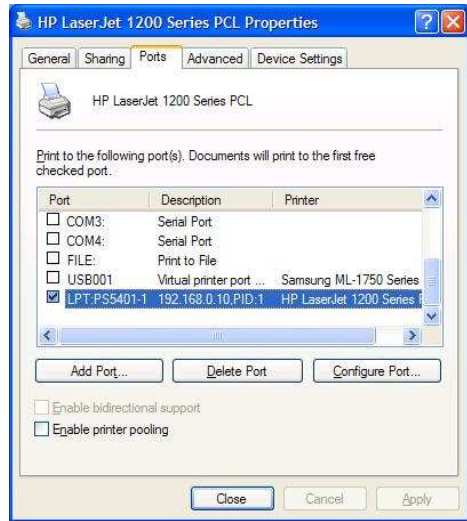
13. Als het printerstuurprogramma al is geïnstalleerd, wordt u gevraagd of u dit wilt behouden of vervangen. Klik op **Next (Volgende)**. Geef een naam op voor de printer en kies of u deze printer als uw standaardprinter wilt instellen. Klik daarna op **Next (Volgende)**.
14. Kies vervolgens of u de printer wilt delen met andere netwerkgebruikers, druk een testpagina (selecteer **No. (Aantal)**) af, enz. Selecteer het geschikte keuzerondje en klik op **Next (Volgende)** en **Finish (Voltooien)**.
15. Voltooi de installatie in de installatiewizard door de geïnstalleerde printer te markeren in de lijst **Select a Printer (Printer selecteren)** en klik op **Next (Volgende)** -> **Finish (Voltooien)**.



16. Ga in het Windows-systeem naar **Start -> Printers and Faxes (Printers en faxapparaten)** en markeer uw nieuw geïnstalleerde printer.



17. Klik met de rechtermuisknop, selecteer **Properties (Eigenschappen) -> Ports (Poorten)** en controleer of de poort van de afdrukservr verschijnt.



18. Ga naar **General (Algemeen)**. Klik op **Print Test Page (Testpagina afdrukken)** om de configuratie te controleren.
19. Klaar.

Opmerking:

Als u meer afdrukservers wilt installeren, start u de installatiewizard via het Windows-menu **Start -> All Programs (Alle programma's) -> Network Print Server**

(Netwerkdrukserver) -> PSWzard en herhaal de installatieprocedure.

Alle inhoud kan zonder voorafgaande kennisgeving worden gewijzigd.

Technische ondersteuning

Hartelijk dank voor het aanschaffen van LevelOne-producten. Op de internetpagina van LevelOne staan de meest recente gebruikersdocumentatie en software-updates voor LevelOne-producten.

Neem contact op met de technische ondersteuning van LevelOne via onze internetpagina.

World Wide Web

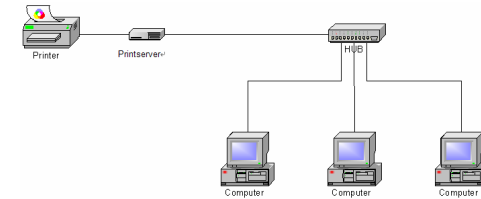
<http://www.level1.com>

Dansk

Inden du begynder, skal du forberede følgende ting:

- En Windows-baseret pc med printserver installations-cd
- En printer
- Et printerkabel
- Et HUB

■ Ledningsført netværk med printserver:



■ Hardware-installation:

1. Sluk for printeren.
2. Forbind printserveren til printeren med printerkablet.
3. Tænd for printeren.
4. Forbind AC strømadapteren til printserverens strømstik.
5. Vent 10 sekunder for printserverens opstarttest (POST- Power On Self Test).

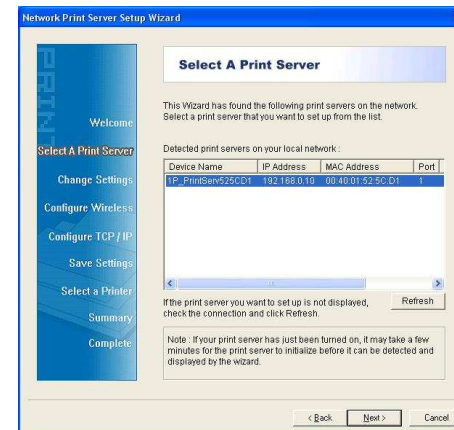
■ Software-installation:

1. For at muliggøre netværkskommunikation med printserveren, skal computeren have en korrekt IP-

- adresse, f.eks. 192.168.0.100
- Anbring installations-cd'en i cd-drevet. Følgende meddelelse ses.
 - Vælg FPS-1031 eller FPS-1032.
 - Vælg **Setup Wizard (Installationswizard)** for at installere printserveren og konfigurere den tilsluttede printer.



- Klik på **Next (Næste)** - wizarden finder automatisk printserveren.
- På **Select A Print Server (Vælg en printserver)** skærmen skal du vælge printserveren, du ønsker at konfigurere, og klikke på **Next (Næste)**.



- På **Change Settings (Ændr indstillinger)** skærmen skal du vælge **No (Nej)** eller **Yes (Ja)**:



Klik på **No (Nej)**, hvis du ønsker, at printserveren skal fortsætte med at bruge standard IP-adressen og standard-indstillingerne. Klik derefter på **Next (Næste)**.

- IP-adresse: 192.168.0.10
- Undernetmaske: 255.255.255.0

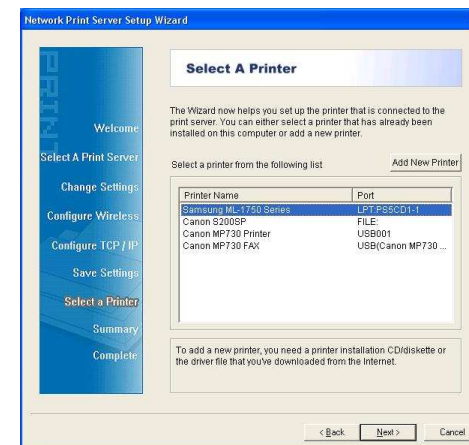
Klik på **Yes (Ja)**, hvis du ønsker at ændre printserverens IP-adresse. Klik derefter på **Next (Næste)**.

Bemærk:

Printserverens IP-adresse skal være indenfor det samme undernet som netværksadapteren.

8. På **Select A Printer (Vælg en printer)** skærmen skal du, for at fuldføre installationen, vælge en allerede konfigureret printer fra listen, klikke på **Next (Næste)** og derefter på **Finish (Afslut)** eller

Vælg **Add New Printer (Tilføj ny printer)**, hvis printserveren er forbundet til en printer, der ikke tidligere har været installeret, og som ikke findes på listen.



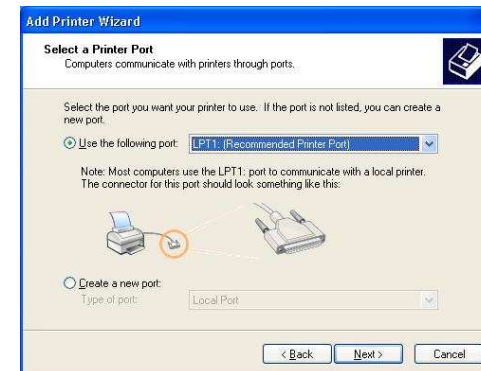
9. Klik på **Add New Printer (Tilføj ny printer)** for at starte **Windows Add Printer Wizard (Windows tilføj-ny-printer-wizard)**.



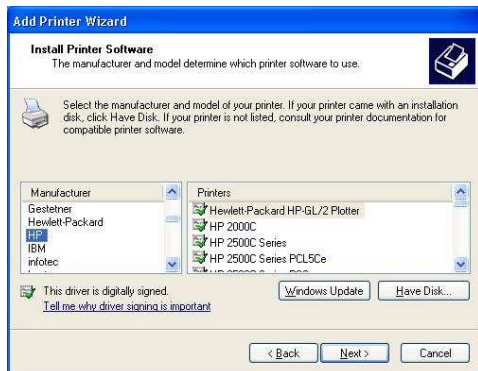
10. Klik på **Next (Næste)** og vælg **Local Printer (Lokal printer)**. Kontroller, at **Automatically detect and install my Plug and Play printer (Find og installer min plug and play-printer automatisk)** afmærkningsboksen **IKKE** er afmærket. Klik derefter på **Next (Næste)**.



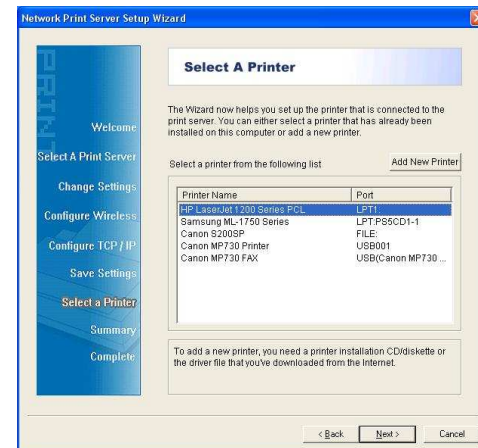
11. Kontroller, at **Use the following port (Brug den følgende port)** radioknappen er klikket og vælg **LPT1: (Recommended Printer Port) (Anbefalet printerport)** fra rullegardinlisten. Klik derefter på **Next (Næste)**.



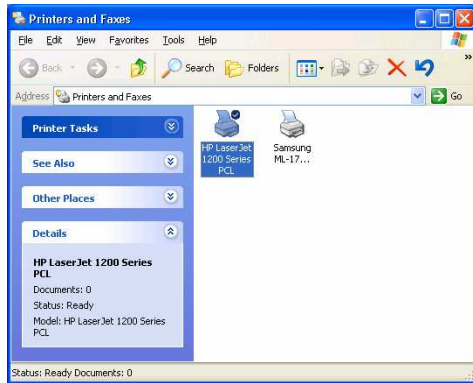
12. Vælg **Manufacturer (Producent)** og **Printer (Printer)** fra printerdriverlisten. Klik derefter på **Next (Næste)**.



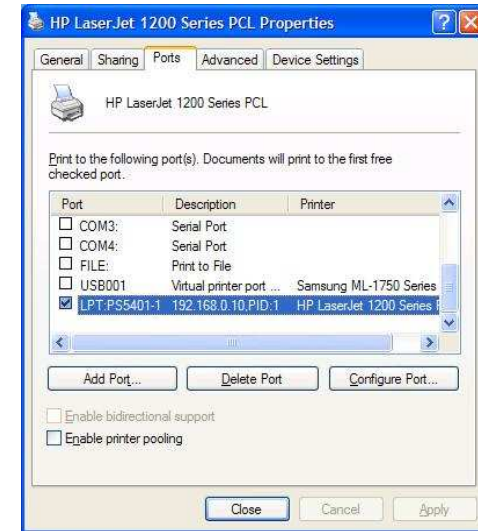
13. Hvis printerdriveren allerede er installeret, spørges du, om du vil beholde den eller udskifte den. Klik på **Next (Næste)**. Giv printeren et navn og afgør, om du vil gøre den til standard-printeren. Klik derefter på **Next (Næste)**.
14. Afgør dernæst, om du vil dele printeren med andre netværksbrugere, udskrive en testside (vælg **No. (Nummer)**), osv. Vælg den passende radioknap og klik på **Next (Næste)** og **Finish (Afslut)**.
15. I installationswizarden, afslut installationen ved at fremhæve den installerede printer på **Select a Printer (Vælg en printer)** listen og klik derefter på **Next (Næste)** -> **Finish (Afslut)**.



16. I Windows systemet, gå til **Start -> Printers and Faxes (Printere og faxer)** og fremhæv den nyligt installerede printer.



17. Højreklik, vælg **Properties (Egenskaber)** -> **Ports (Porte)** og bekræft, at printserverens port ses.



18. Gå til **General (Generelt)** og klik på **Print Test Page (Udskriv testside)** for at bekræfte konfigurationen.
19. Udført.

Bemærk:

Hvis du ønsker at installere flere printservere, skal du starte installationswizarden fra Windows startmenuen.

**Start -> All Programs (Alle programmer)-> Network
Print Server (Netværks-printserver) -> PSWzard** og
gentag installationsproceduren.

Indholdet kan ændres uden forudgående varsel.

Teknisk support

Tak, fordi du har valgt et LevelOne produkt. LevelOne's websted indeholder den nyeste brugerdokumentation og de seneste software-opdateringer til LevelOne produkter.

Kontakt venligst LevelOne Technical Support (Teknisk støtte) via vores websted:

World Wide Web

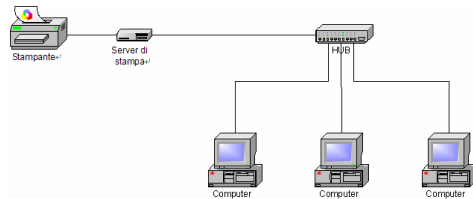
<http://www.level1.com>

Italiano

Prima di iniziare è necessario preparare i seguenti elementi:

- Un PC con sistema operativo Windows con CD d'installazione del server di stampa
- Una stampante
- Un cavo stampante
- Un HUB

■ Rete cablata con server di stampa:



■ Installazione dell'hardware:

1. Spegner la stampante.
2. Collegare il server di stampa alla stampante usando il cavo stampante fornito in dotazione.
3. Accendere la stampante.
4. Collegare l'adattatore di corrente CA al connettore d'alimentazione del server di stampa.
5. Attendere 10 secondi durante la procedura POST (Power On Self Test) del server di stampa.

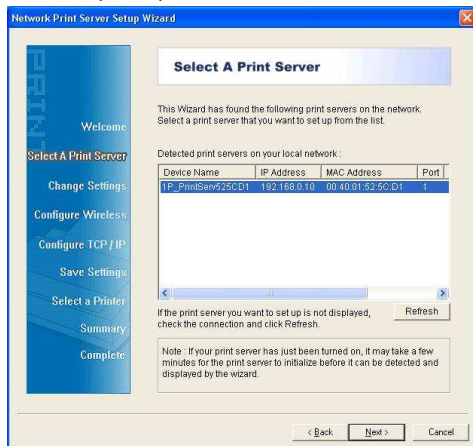
■ Installazione del software:

1. Per abilitare la comunicazione di rete col server di stampa, il computer deve avere un indirizzo IP appropriato, e.g. 192.168.0.100.
2. Inserire il CD d'installazione nell'unità CD-ROM e seguire le istruzioni su schermo.
3. Scegliere FPS-1031 o FPS-1032.
4. Scegliere **Setup Wizard (Installazione guidata)** per installare il server di stampa e configurare la stampante collegata.

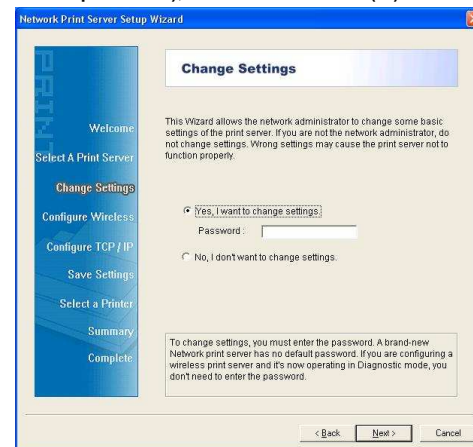


5. Fare clic su **Next (Avanti)**, la procedura guidata rileverà automaticamente il server di stampa.
6. Dalla schermata **Select A Print Server (Selezione)**

del server di stampa), selezionare il server di stampa che si vuole configurare, poi fare clic su **Next (Avanti)**.



7. Nella schermata **Change Settings (Modifica delle impostazioni)**, selezionare **No** o **Yes (Si)**:



Fare clic su **No** se si vuole che il server di stampa continui ad usare l'indirizzo IP predefinito e mantenga le impostazioni predefinite, poi fare clic su **Next (Avanti)**.

- Indirizzo IP: 192.168.0.10
- Subnet Mask: 255.255.255.0

Fare clic su **Yes (Si)** se si vuole cambiare l'indirizzo IP del server di stampa, poi fare clic su **Next (Avanti)**.

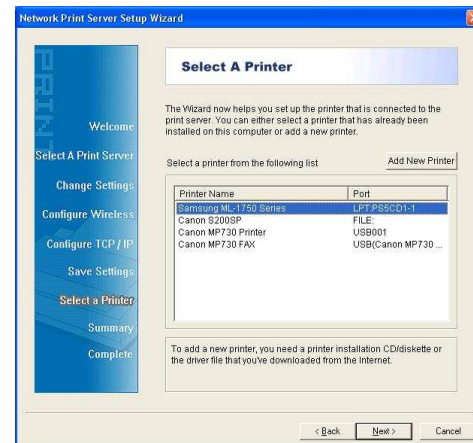
Nota:

L'indirizzo IP del server di stampa deve essere compreso nella stessa sottorete della scheda di rete.

8. Nella schermata **Select A Printer (Selezione stampante)**, selezionare nell'elenco una stampante già configurata, fare clic su **Next (Avanti)** e poi su **Finish (Fine)** per completare l'installazione.

Oppure

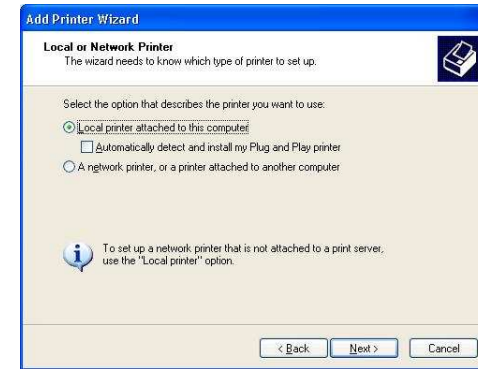
Selezionare **Add New Printer (Aggiungi nuova stampante)** se il server di stampa è collegato ad una stampante che non è stata installata in precedenza e che non appare nell'elenco.



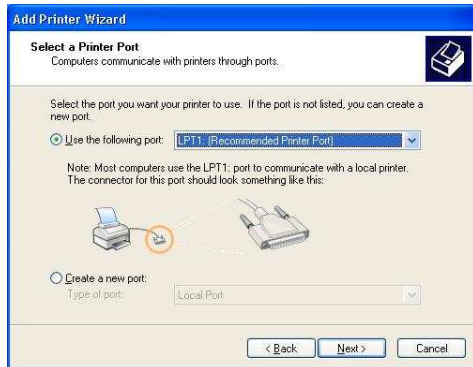
9. Fare clic su **Add New Printer (Aggiungi stampante)** per avviare la procedura **Windows Add Printer Wizard (Installazione guidata stampante)**.



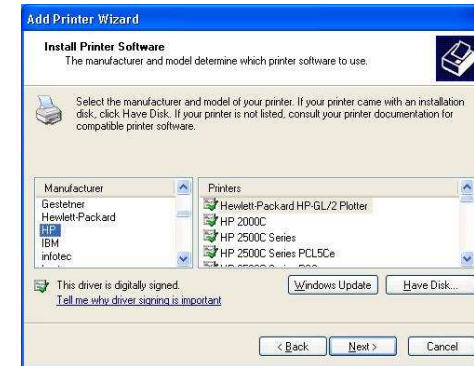
10. Fare clic su **Next (Avanti)** e selezionare **Local Printer (Stampante locale)**, assicurarsi che la casella **Automatically detect and install my Plug and Play printer (Rileva ed installa automaticamente la stampante Plug and Play)** **NON** sia selezionata. Poi fare clic su **Next (Avanti)**.



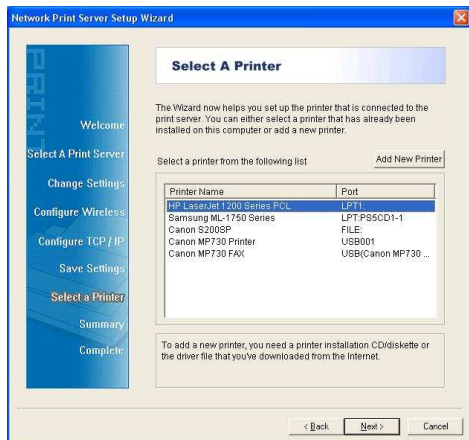
11. Assicurarsi che il pulsante di selezione **Use the following port (Usa la seguente porta)** sia selezionato, poi dall'elenco a discesa, selezionare **LPT1: Recommended Printer Port (Porta stampante raccomandata)**. Poi fare clic su **Next (Avanti)**.



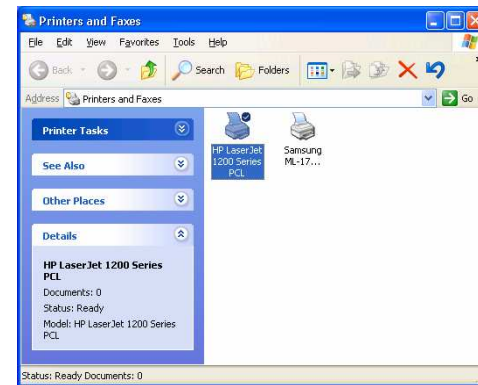
12. Selezionare **Manufacturer (Produttore)** e **Printer (Stampante)** dagli elenchi del driver stampante. Poi fare clic su **Next (Avanti)**.



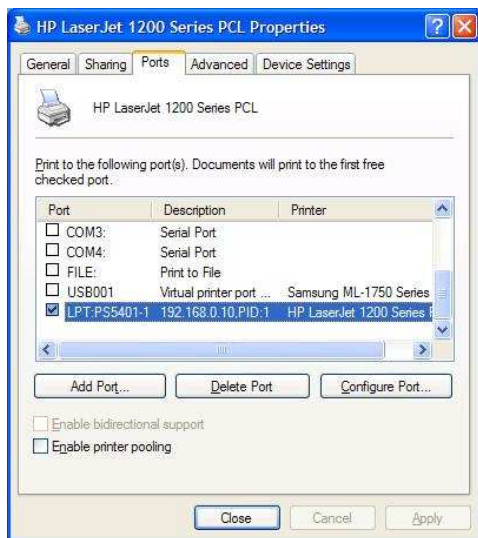
13. Se il driver della stampante è già installato, sarà chiesto se si vuole tenerlo o sostituirlo. Fare clic su **Next (Avanti)**. Fornire un nome per la stampante e scegliere se importarla come stampante predefinita. Poi fare clic su **Next (Avanti)**.
14. Poi, scegliere se si vuole condividere la stampante con gli altri utenti della rete, stampare una pagina di prova (selezionare **No**), eccetera. Selezionare il pulsante di selezione appropriato e fare clic su **Next (Avanti)** e poi su **Finish (Fine)**.
15. Nella procedura guidata, completare l'installazione selezionando la stampante installata nell'elenco **Select a Printer (Selezione stampante)** poi fare clic su **Next (Avanti)** -> **Finish (Fine)**.



16. In Windows, andare su **Start -> Printers and Faxes (Stampanti e fax)** e selezionare la nuova stampante installata.



17. Fare clic col tasto destro del mouse, selezionare **Properties (Proprietà) -> Ports (Porte)** e verificare che appaia la porta del server di stampa.



18. Andare su **General (Generale)**; fare clic su **Print Test Page (Stampa pagina di prova)** per verificare la configurazione.

19. Eseguito.

Nota:

Se si vogliono installare altri server di stampa, avviare la procedura guidata dal menu Start di Windows: **start** -> **All Programs (Tutti programmi)** -> **Network Print Server (Server di stampa di rete)** -> **PSWzard** e ripetere la procedura d'installazione.

Tutti i contenuti sono soggetti a cambiamenti senza preavviso.

Supporto tecnico

La ringraziamo per avere scelto i prodotti LevelOne. Il sito Internet di LevelOne contiene la documentazione utente aggiornata e gli aggiornamenti software per i prodotti LevelOne.

La preghiamo di contattare il Supporto Tecnico di LevelOne attraverso il nostro sito Internet.

World Wide Web

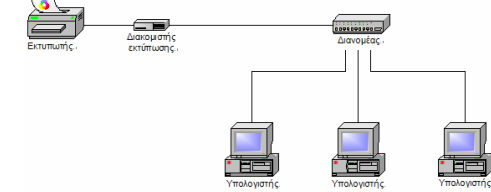
<http://www.level1.com>

Ελληνικά

Πριν να ξεκινήσετε, θα πρέπει να προετοιμάσετε τα παρακάτω αντικείμενα:

- Έναν υπολογιστή Windows με CD ρύθμισης διακομιστή εκτύπωσης
- Έναν εκτυπωτή
- Ένα καλώδιο εκτυπωτή
- Ένα διανομέα

■ Ενσύρματο δίκτυο με Διακομιστή εκτύπωσης:



Διανομέας

■ Εγκατάσταση Υλικού:

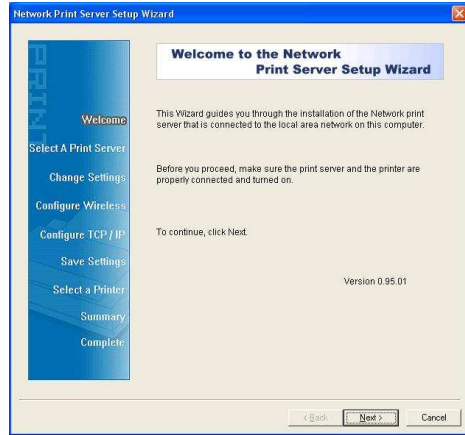
1. Απενεργοποιήστε τον εκτυπωτή.
2. Συνδέστε το διακομιστή εκτύπωσης στον εκτυπωτή χρησιμοποιώντας το παρεχόμενο καλώδιο εκτυπωτή.
3. Ενεργοποιήστε τον εκτυπωτή.
4. Συνδέστε το μετασχηματιστή ρεύματος στην υποδοχή τροφοδοσίας του διακομιστή εκτύπωσης. Περιμένετε 10 δευτερόλεπτα για να ολοκληρωθεί η δοκιμή ελέγχου κατά την ενεργοποίηση (POST) του διακομιστή εκτύπωσης.
- 5.

Υπολογιστής

Υπολογι

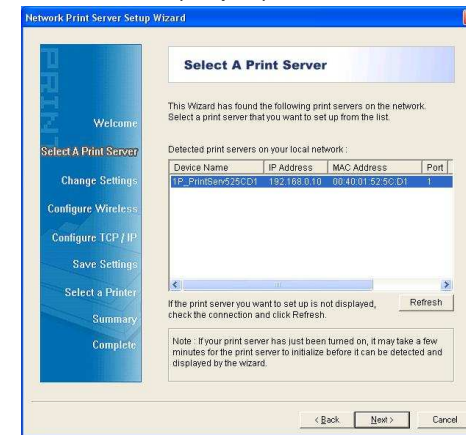
■ **Εγκατάσταση Λογισμικού:**

1. Για να ενεργοποιηθεί η επικοινωνία δικτύου με το διακομιστή εκτύπωσης, ο υπολογιστής σας θα πρέπει να έχει μια σωστή διεύθυνση IP, π.χ. 192.168.0.100
2. Εισάγετε το CD εγκατάστασης στη μονάδα CD-ROM και θα εμφανιστεί το παρακάτω μήνυμα.
3. Επιλέξτε το FPS-1031 ή το FPS-1032.
4. Επιλέξτε το **Setup Wizard (Οδηγός ρυθμίσεων)** για να εγκαταστήσετε το διακομιστή εκτυπωτή και να διαμορφώσετε το συνδεδεμένο εκτυπωτή.

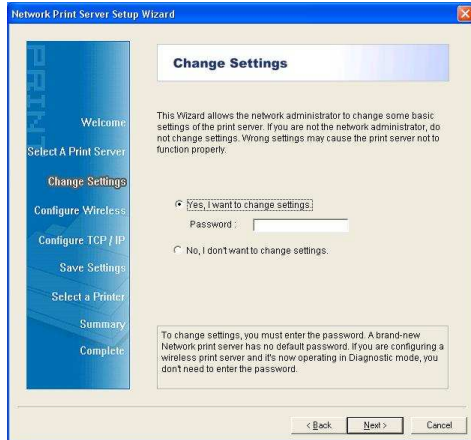


5. Κάντε κλικ στο **Next (Επόμενο)** και ο οδηγός θα ανακαλύψει αυτόματα το διακομιστή εκτύπωσης.

6. Από την οθόνη **Select A Print Server (Επιλογή διακομιστή εκτύπωσης)** επιλέξτε το διακομιστή εκτύπωσης που θέλετε να διαμορφώσετε και κάντε κλικ στο **Next (Επόμενο)**.



7. Στην οθόνη **Change Settings (Αλλαγή ρυθμίσεων)**, επιλέξτε **No (Όχι)** ή **Yes (Ναι)**:



Κάντε κλικ στο **No (Όχι)** αν θέλετε ο διακομιστής εκτύπωσης να συνεχίσει να χρησιμοποιεί την προεπιλεγμένη IP διεύθυνση και να διατηρήσει τις προεπιλεγμένες ρυθμίσεις και, στη συνέχεια, κάντε κλικ στο **Next (Επόμενο)**.

- IP διεύθυνση: 192.168.0.10
- Μάσκα υποδικτύου: 255.255.255.0

Κάντε κλικ στο **Yes (Ναι)** αν θέλετε να αλλάξετε την IP διεύθυνση του διακομιστή εκτύπωσης και, στη συνέχεια, κάντε κλικ στο **Next (Επόμενο)**.

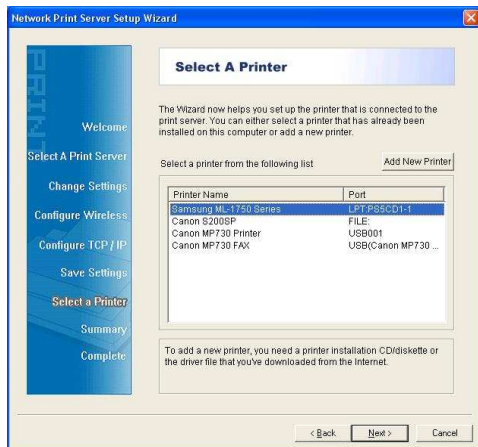
Σημείωση:

Η IP διεύθυνση του διακομιστή εκτύπωσης θα πρέπει να βρίσκεται εντός του ίδιου υποδικτύου με την κάρτα δικτύου σας.

8. Στην οθόνη **Select A Printer (Επιλογή εκτυπωτή)**, επιλέξτε έναν ήδη διαμορφωμένο εκτυπωτή από τη λίστα, κάντε κλικ στο **Next (Επόμενο)** και, στη συνέχεια, στο **Finish (Τέλος)** για να ολοκληρώσετε την εγκατάσταση.

ή

Επιλέξτε το **Add New Printer (Προσθήκη νέου εκτυπωτή)** αν ο διακομιστής εκτύπωσης έχει συνδεθεί σε έναν εκτυπωτή που δεν έχει εγκατασταθεί στο παρελθόν και δεν εμφανίζεται στη λίστα.



9. Κάντε κλικ στο **Add New Printer** (Προσθήκη νέου εκτυπωτή) για να εκτελεστεί το **Windows Add Printer Wizard** (Οδηγός προσθήκης εκτυπωτή των Windows).



10. Κάντε κλικ στο **Next** (Επόμενο) και επιλέξτε **Local Printer** (Τοπικός εκτυπωτής), βεβαιωθείτε πως **ΔΕΝ** είναι επιλεγμένο το **Automatically detect and install my Plug and Play printer** (Αυτόματος εντοπισμός και εγκατάσταση του εκτυπωτή τοποθέτησης και άμεσης λειτουργίας). Έπειτα, κάντε κλικ στο **Next** (Επόμενο).



11. Βεβαιωθείτε πως έχετε επιλέξει το κουμπί επιλογής **Use the following port (Χρήση της παρακάτω θύρας)** και επιλέξτε **LPT1: (Recommended Printer Port)** (Συνιστώμενη θύρα εκτυπωτή) από την αναπτυσσόμενη λίστα. Έπειτα, κάντε κλικ στο **Next (Επόμενο)**.

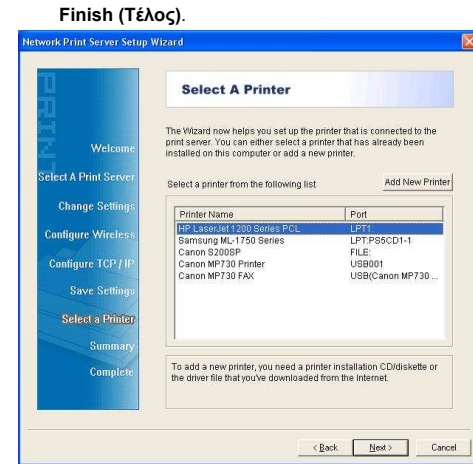


12. Επιλέξτε **Manufacturer (Κατασκευαστής)** και **Printer (Εκτυπωτής)** από τις λίστες προγραμμάτων οδήγησης εκτυπωτών. Έπειτα, κάντε κλικ στο **Next (Επόμενο)**.



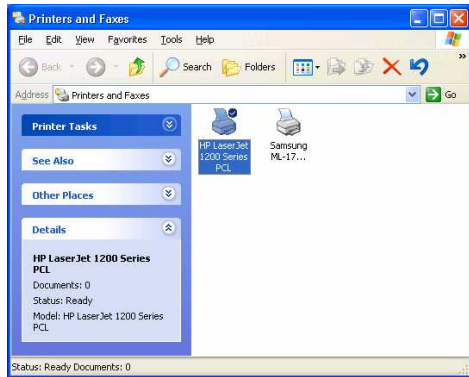
13. Αν έχετε ήδη εγκαταστήσει το πρόγραμμα οδήγησης του εκτυπωτή, θα ερωτηθείτε αν θέλετε να το κρατήσετε ή να το αντικαταστήσετε. Κάντε κλικ στο **Next (Επόμενο)**. Δώστε ένα όνομα για τον εκτυπωτή και επιλέξτε αν θέλετε να τον κάνετε τον προεπιλεγμένο εκτυπωτή σας. Έπειτα, κάντε κλικ στο **Next (Επόμενο)**.
14. Στη συνέχεια, επιλέξτε αν θέλετε να κάνετε κοινή χρήση του εκτυπωτή με άλλους χρήστες του δικτύου, να εκτυπώσετε μια δοκιμαστική σελίδα (επιλέξτε **No (Όχι)**), κ.λπ. Επιλέξτε το κατάλληλο κουμπι επιλογή και κάντε κλικ στο **Next (Επόμενο)** και στο **Finish (Τέλος)**.
15. Στον οδηγό ρυθμίσεων, ολοκληρώστε την εγκατάσταση επιλέγοντας τον εγκαταστημένο εκτυπωτή στη λίστα **Select a Printer (Επιλογή εκτυπωτή)** και κάντε κλικ στο **Next (Επόμενο)** ->

117

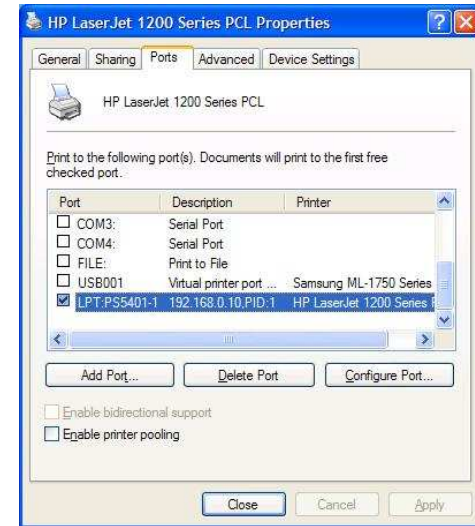


16. Σε ένα σύστημα Windows, μεταβείτε στο **start (Εναρξη)** -> **Printers and Faxes (Εκτυπωτές και φαξ)** και επιλέξτε τον πρόσφατα εγκαταστημένο εκτυπωτή.

118



17. Κάντε δεξί κλικ, επιλέξτε **Properties (Ιδιότητες)** -> **Ports (Θύρες)** και επιβεβαιώστε πως εμφανίζεται η θύρα του διακομιστή εκτύπωσης.



18. Μεταβείτε στο **General (Γενικά)**. Κάντε κλικ στο **Print Test Page (Εκτύπωση δοκιμαστική σελίδα)** για να επαληθεύσετε τη διαμόρφωση.

19. Τέλος.

Σημείωση:

Αν θέλετε να εγκαταστήσετε περισσότερους διακομιστές εκτύπωσης, εκτελέστε τον οδηγό εγκατάστασης από το μενού Start (Εναρξη) των Windows: **start (Εναρξη)** ->

All Programs (Όλα τα προγράμματα) -> Network Print Server -> PSWzard και επαναλάβετε τη διαδικασία εγκατάστασης.

Όλα τα περιεχόμενα μπορεί να αλλάξουν χωρίς προειδοποίηση.

Τεχνική Υποστήριξη

Σας ευχαριστούμε που επιλέξατε τα προϊόντα της LevelOne. Η τοποθεσία web της LevelOne περιέχει την πιο πρόσφατη τεκμηρίωση χρήστη και τις ενημερώσεις λογισμικού για τα προϊόντα της LevelOne.

Παρακαλούμε επικοινωνήστε με την Τεχνική υποστήριξη της LevelOne μέσω της τοποθεσίας web.

World Wide Web

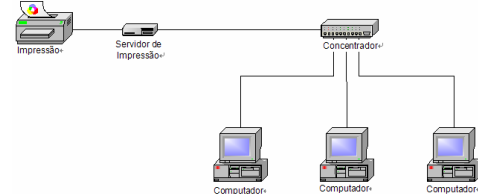
<http://www.level1.com>

Português

Antes de começar, você deve preparar os seguintes itens:

- Um PC de base Windows com CD de instalação para o servidor de impressora
- Uma impressora
- Um cabo de impressora
- Um CONCENTRADOR

■ Rede a Fio com Servidor de Impressão:



Concentrador

Computador

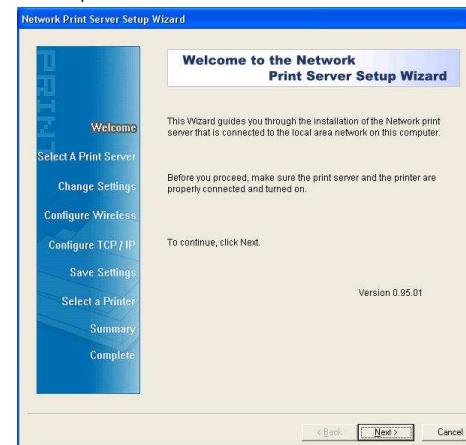
Computador

■ Instalação de Hardware :

1. Desligue a alimentação da impressora.
2. Conecte o servidor de impressão à sua impressora com o cabo de impressora fornecido.
3. Ligue a alimentação da impressora.
4. Conecte o adaptador de alimentação AC no conector de alimentação do servidor de impressão.
5. Espere 10 segundos como parte do Teste de Auto Ligação (POST=Power On Self Test) do servidor da impressora.

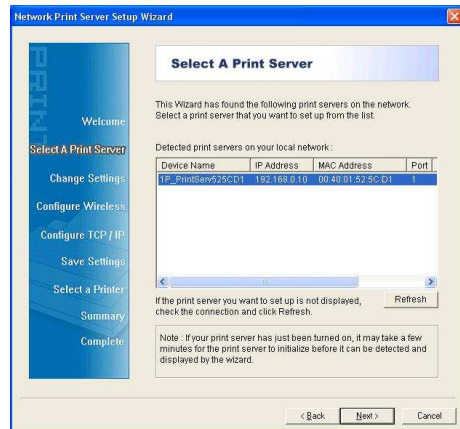
■ Instalação de Software:

1. Para ativar a comunicação de rede com o servidor de impressão, seu computador deve ter um endereço IP apropriado, i.é 192.168.0.100
2. Insira o CD de instalação na sua unidade de CD, e a seguinte mensagem aparecerá.
3. Escolha FPS-1031 ou FPS-1032.
4. Escolha **Setup Wizard (Assistente de Instalação)** para instalar o servidor de impressão e configure a impressora conectada.



5. Clique **Next (Seguinte)**, o assistente descobrirá automaticamente o servidor de impressão.
6. Da tela **Select A Print Server (Selecionar Um**

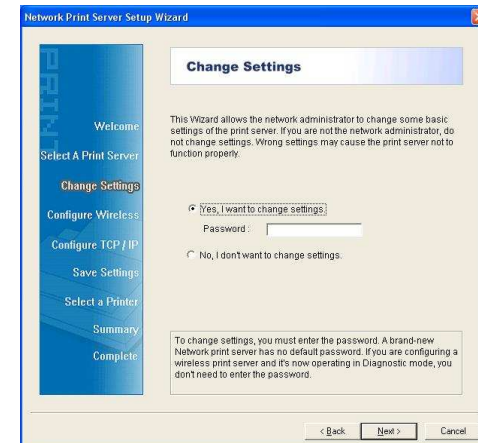
Servidor de Impressão), selecione o servidor de impressão que você deseja configurar e clique **Next (Seguinte)**.



7. Na tela **Change Settings (Mudar as**

125

Configurações), selecione **No (Não)** ou **Yes (Sim)**:



Clique **No (Não)** se você quiser que o servidor de impressão continue usando o endereço IP padrão e mantenha as configurações padrões, e em seguida clique **Next (Seguinte)**.

- Endereço IP : 192.168.0.10
- Máscara de Sub-rede: 255.255.255.0

Clique **Yes (Sim)** se você quiser mudar o endereço IP para o servidor de impressão, e em seguida clique **Next (Seguinte)**.

126

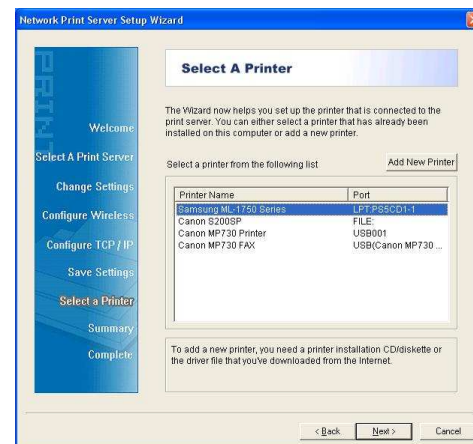
Nota:

O endereço IP do servidor de impressão deve estar dentro da mesma sub-rede do seu adaptador de rede.

8. Na tela **Select A Printer (Selecionar Uma Impressora)**, selecione uma impressora já configurada da lista, clique **Next (Seguinte)** e em seguida **Finish (Terminar)** para completar a instalação.

ou

Selecione **Add New Printer (Adicionar Impressora Nova)** se o servidor de impressão estiver conectado a uma impressora que não tenha sido instalada antes e não apareça na lista.



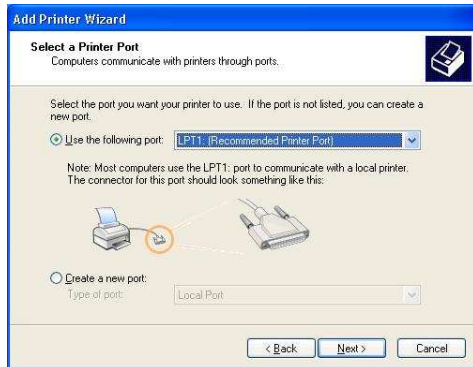
9. Clique **Add New Printer (Adicionar Impressora Nova)** para iniciar **Windows Add Printer Wizard (Assistente Windows Para Adicionar Impressora)**.



10. Clique **Next (Seguinte)** e selecione **Local Printer (Impressora Local)**, assegure-se de que o quadro de opção **Automatically detect and install my Plug and Play printer (Detecta e instala automaticamente minha impressora Plug e Play)** **NÃO** esteja marcada. Em seguida clique **Next (Seguinte)**.



11. Assegure-se de fazer um clic no botão de rádio **Use the following port (Use a seguinte porta)** e selecione **LPT1: (Recommended Printer Port (Porta de Impressora Recomendada))** da lista embutida. Em seguida clique **Next (Seguinte)**.



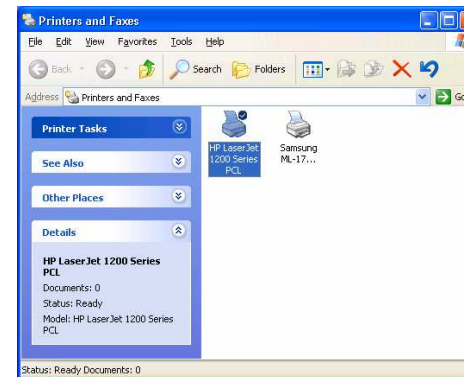
12. Selecione **Manufacturer (Fabricante)** e **Printer (Impressora)** das listas do controlador da impressora. Em seguida clique **Next (Seguinte)**.



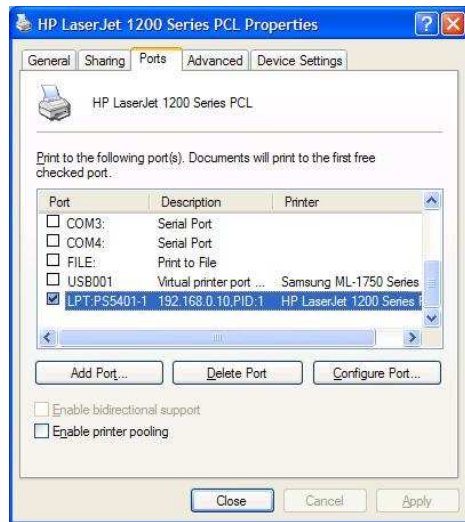
13. Se você já tem o controlador de impressora instalado, lhe será pedido se deseja mantê-lo ou substituí-lo. Clique **Next (Seguinte)**. Forneça um nome para a impressora e escolha se deseja torná-lo a sua impressora padrão. Em seguida clique **Next (Seguinte)**.
14. Em seguida, escolha se deseja compartilhar a impressora com outros usuários de rede, imprimir uma página de teste (selecione **No.**), etc. Selecione o botão de rádio apropriado e clique **Next (Seguinte)** e **Finish (Terminar)**.
15. No assistente de instalação, termine a instalação ressaltando a impressora instalada na lista **Select a Printer (Selecionar Uma Impressora)** e clique **Next (Seguinte)**, **Next (Seguinte)** -> **Finish (Terminar)**.



16. Do sistema Windows, vá ao **start (Iniciar)**-> **Printers and Faxes (Impressoras e Faxes)** e ressalte sua impressora recém instalada.



17. Faça um clique no botão direito, selecione **Properties (Propriedades)** -> **Ports (Portas)** e verifique se aparece a porta do servidor de impressão.



18. Vá para **General (Geral)**; clique **Print Test Page (Imprimir Página de Teste)** para verificar a configuração.
19. Concluído.

Nota:

Se você quiser instalar mais servidores de impressão, inicie o assistente de instalação a partir do seu menu Iniciar do Windows: **start (Iniciar) -> All Programs (Todos os Programas) -> Network Print Server**

(Servidor de Impressão de Rede) -> PSWzard e repita o procedimento de instalação.

Todos os conteúdos estão sujeitos à mudanças sem aviso prévio.

Suporte técnico

Obrigado por escolher os produtos LevelOne. O website da LevelOne contém a mais recente documentação do usuário e atualizações de software para os produtos LevelOne.

Entre em contato com o suporte técnico da LevelOne através de nosso website.

Internet

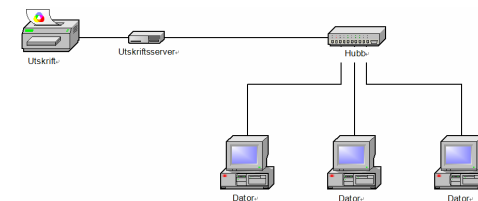
<http://www.level1.com>

Svenska

Innan du startar ska du förbereda följande:

- En Windows-baserad PC med utskriftsserverinstallations-CD
- En skrivare
- En skrivarsladd
- En HUBB

■ Stationärt nätverk med utskriftsserver:



Hubb

Dator

Dator

■ Maskinvaruinstallation:

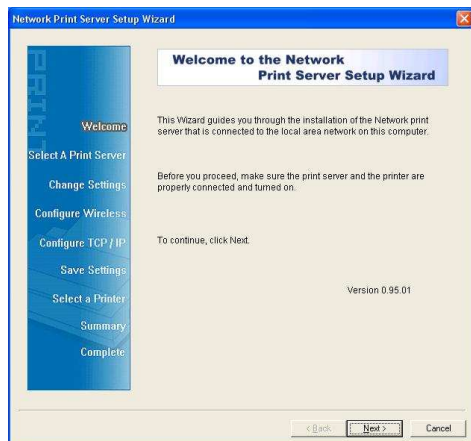
1. Stäng av strömmen till skrivaren.
2. Anslut utskriftsservern till din skrivare med den medföljande skrivarsladden.
3. Sätt på strömmen till skrivaren.
4. Anslut växelströmsadaptorn till strömanslutningen på utskriftsservern.
5. Vänta 10 sekunder medan utskriftsservern utför sitt självtest (POST=Power On Self Test).

■ Programvaruinstallation:

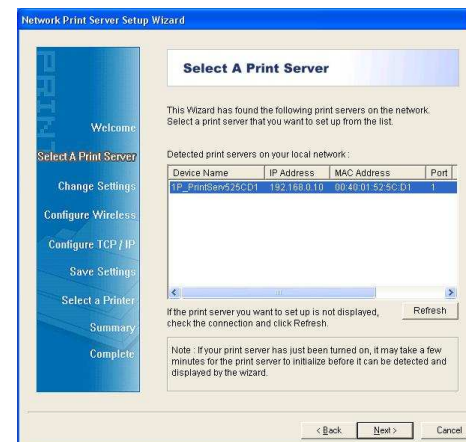
1. För att aktivera nätverkskommunikation med

utskriftsservern, måste din dator ha en korrekt IP-adress, t.ex. 192.168.0.100

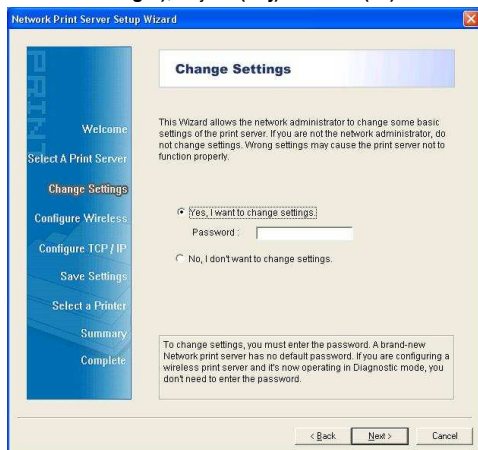
2. Sätt in installations-CD-skivan i CD-enheten. Följande meddelande visas:
3. Välj FPS-1031 eller FPS-1032.
4. Välj **Setup Wizard (Installationsguide)** för att installera utskriftsserver och konfigurera den anslutna skrivaren.



5. Klicka på **Next (Nästa)**. Guiden hittar utskriftsservern automatiskt.
6. På skärmen **Select A Print Server (Välj en utskriftsserver)**, välj den utskriftsserver som du vill konfigurera och klicka på **Next (Nästa)**.



7. På skärmen **Change Settings (Ändra inställningar)**, välj **No (Nej)** eller **Yes (Ja)**:



Klicka på **No (Nej)** om du vill att utskriftsservern ska fortsätta att använda standard-IP-adress och behålla standardinställningarna, och klicka därefter på **Next (Nästa)**.

- IP-adress: 192.168.0.10
- Subnätmask: 255.255.255.0

Klicka på **Yes (Ja)** om du vill ändra IP-adress till utskriftsservern, och klicka därefter på **Next (Nästa)**.

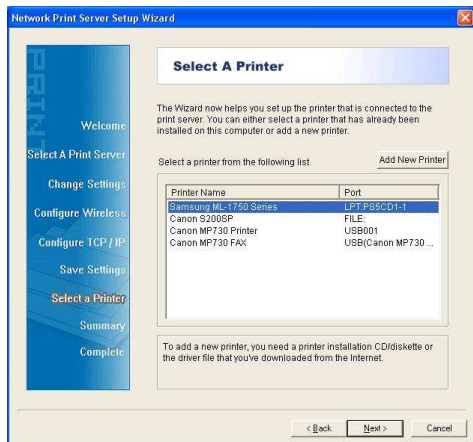
OBS:

Utskriftsserverns IP-adress måste finnas inom samma subnät som din nätverksadapter.

8. På skärmen **Select A Printer (Välj en skrivare)**, välj en redan konfigurerad skrivare från listan, klicka på **Next (Nästa)** och därefter på **Finish (Slutför)** för att slutföra installationen.

eller

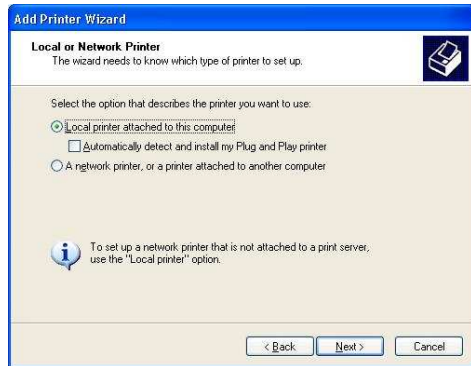
Välj **Add New Printer (Lägg till ny skrivare)** om utskriftsservern är ansluten till en skrivare som inte varit installerad förut och som inte visas på listan.



9. Klicka på **Add New Printer (Lägg till ny skrivare)** för att öppna **Windows Add Printer Wizard (Windows guide Lägg till ny skrivare)**.



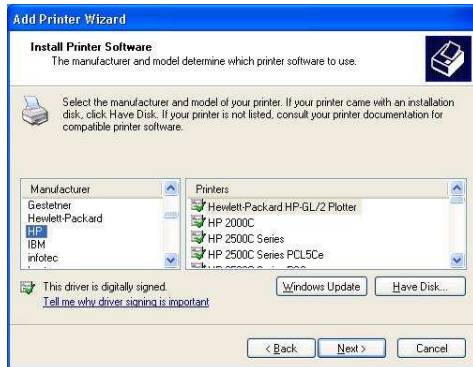
10. Klicka på **Next (Nästa)** och välj **Local Printer (Local skrivare)**. Kontrollera att kryssrutan **Automatically detect and install my Plug and Play printer (Hitta och installera min Plug-and-Play-skrivare automatiskt)** **INTE** är markerad. Klicka därefter på **Next (Nästa)**.



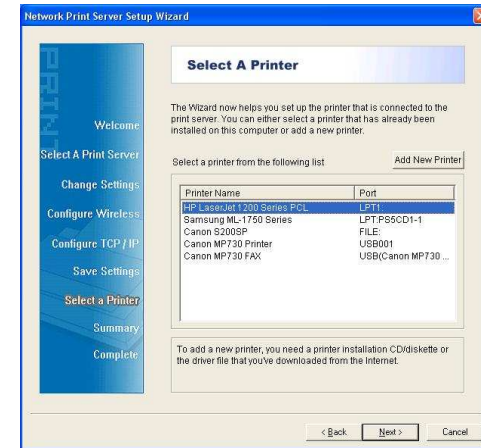
11. Se till att alternativet **Use the following port** (Använd följande port) är valt och välj **LPT1: (Recommended Printer Port)** (Rekommenderad skrivarport) från rullgardinslistan. Klicka därefter på **Next (Nästa)**.



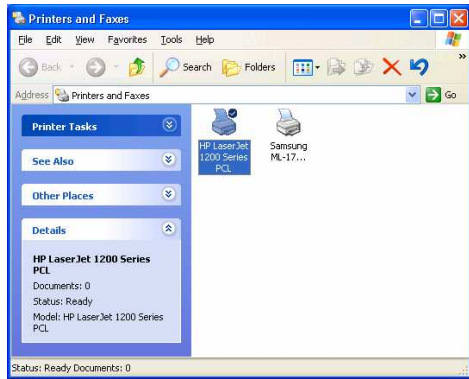
12. Välj **Manufacturer (Tillverkare)** och **Printer (Skrivare)** från listan över skrivarens drivrutiner. Klicka därefter på **Next (Nästa)**.



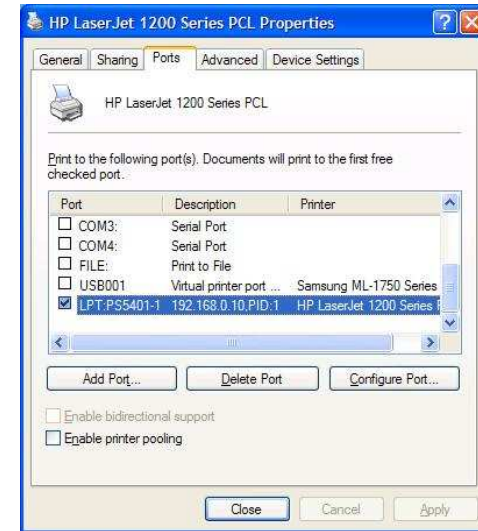
13. Om du redan har skrivarens drivrutin installerad kommer du att bli tillfrågad om du vill behålla den eller byta ut den. Klicka på **Next (nästa)**. Ange ett namn på skrivaren och välj huruvida du vill ställa in den som din standardskrivare eller inte. Klicka därefter på **Next (Nästa)**.
14. Välj därefter huruvida du vill dela skrivaren med andra nätverksanvändare, skriva ut en testsida (välj **No. (Nej)**) osv. Välj lämplig knapp och klicka på **Next (Nästa)** och **Finish (Slutför)**.
15. I installationsguiden, slutför installationen genom att markera den installerade skrivaren på listan **Select a Printer (Välj en skrivare)** och klicka på **Next (Nästa)**-> **Finish (Slutför)**.



16. Från Windows-systemet, gå till **Start -> Printers and Faxes (Skrivare och fax)** och markera din nyinstallerade skrivare.



17. Högerklicka, välj **Properties (Egenskaper)** -> **Ports (Portar)** och kontrollera att utskriftsservrens port visas.



18. Gå till **General (Allmänt)**; klicka på **Print Test Page (skriv ut testsida)** för att verifiera konfigurationen.

19. Färdigt.

OBS:

Om du vill installera fler utskriftsservrar, starta installationsguiden från Windows Start-menyn: **start -> All**

Programs (Alla program) -> Network Print Server (Nätverksutskriftsserver) -> PSWzard och upprepa installationsproceduren.

Allt innehåll kan komma att ändras utan att detta meddelas i förväg

Teknisk support

Tack för att du valt LevelOne produkter. LevelOnes websida innehåller den senaste användardokumentationen och programuppdateringarna för LevelOne produkter.

Kontakta LevelOne tekniska support via vår websida.

World Wide Web

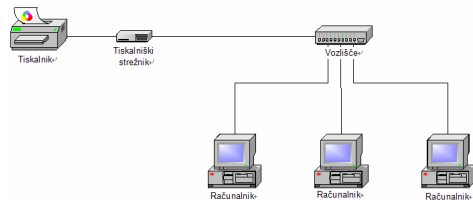
<http://www.level1.com>

Slovenščina

Pred začetkom si pripravite naslednje elemente:

- PC z operacijskim sistemom Windows in namestitvenim CD-jem tiskalniškega strežnika
- Tiskalnik
- Kabel za tiskalnik
- Vozlišče

■ Žično omrežje s tiskalniškim strežnikom:



Vozlišče

Računalnik

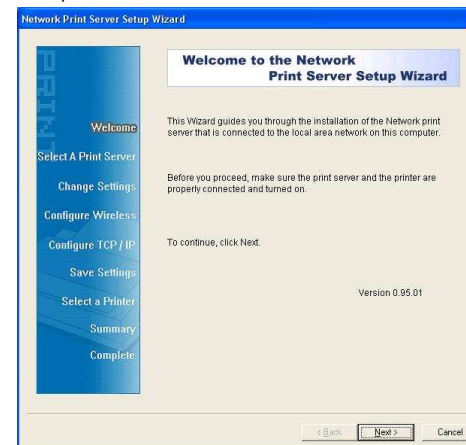
Računa

■ Namestitev strojne opreme:

1. Izklopite napajanje tiskalnika.
2. Povežite tiskalniški strežnik s tiskalnikom, s priloženim kablom.
3. Vključite napajanje tiskalnika.
4. Vključite napajalni adapter v električni priključek na tiskalniškem strežniku.
5. Počakajte 10 sekund, da tiskalniški strežnik opravi samotestiranje napajanja (POST=Power On Self Test).

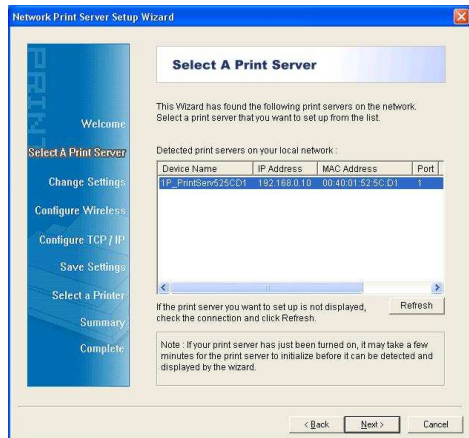
■ Namestitev programske opreme:

1. Za omogočenje omrežne komunikacije s tiskalniškim strežnikom, morate imeti ustrezen IP naslov, npr. 192.168.0.100
2. Vstavite namestitveni CD v CD pogon in sledite sporočilu, ki se pojavi.
3. Izberite FPS-1031 ali FPS-1032.
4. Izberite **Setup Wizard (Čarovnika za namestitev)** da namestite tiskalniški strežnik in konfigurirate povezani tiskalnik.



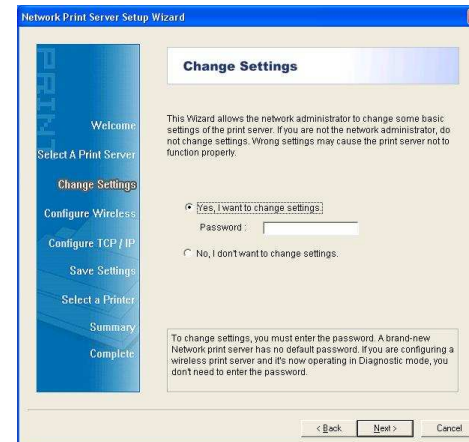
5. Kliknite **Next (Naprej)** in čarovnik bo samodejno poiskal tiskalniški strežnik.
6. Z zaslona **Select A Print Server (Izberi tiskalniški**

strežnik) izberite strežnik, ki ga želite konfigurirati in kliknite **Next (Naprej)**.



155

7. Na zaslonu **Change Settings (Spremeni nastavitve)** izberite **No (Ne)** ali **Yes (Da)**:



Kliknite **No (Ne)**, če želite, da tiskalniški strežnik ohrani privzete nastavitve in kliknite **Next (Naprej)**.

- IP naslov: 192.168.0.10
- Maska podmrežja 255.255.255.0

Kliknite **Yes (Da)**, če želite spremeniti IP naslov tiskalniškega strežnika, nato kliknite **Next (Naprej)**.

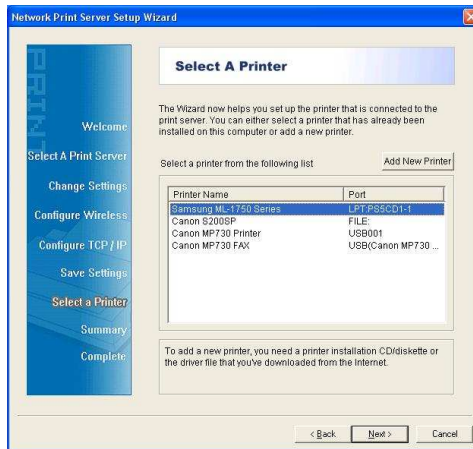
Opomba:

156

IP naslov tiskalniškega strežnika mora biti znotraj istega pod mrežja, kot je omrežna kartica.

8. Na zaslону **Select A Printer (Izberi tiskalnik)**, izberite že konfiguriran tiskalnik s seznama, kliknite **Next (Naprej)** in nato **Finish (Končaj)**, da dokončate nameštitev ali

Izberite **Add New Printer (Dodaj nov tiskalnik)**, če je tiskalniški strežnik povezan v tiskalnik, ki še ni bil nameščen in ga ni na seznamu.



9. Kliknite **Add New Printer (Dodaj nov tiskalnik)** da

157

zaženete **Windows Add Printer Wizard (Windows čarovnik za dodajanje tiskalnikov)**.

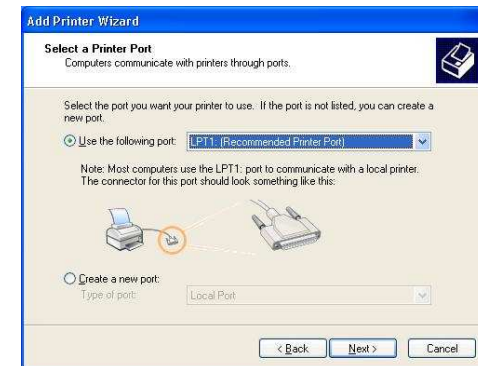


10. Kliknite **Next (Naprej)** in izberite **Local Printer (Lokalni tiskalnik)**, prepričajte se, če potrdiveni gumb **Automatically detect and install my Plug and Play printer (Samodejno zaznaj in namesti Pkug in Play tiskalnik)** NI izbran. Nato kliknite **NEXT (Naprej)**.

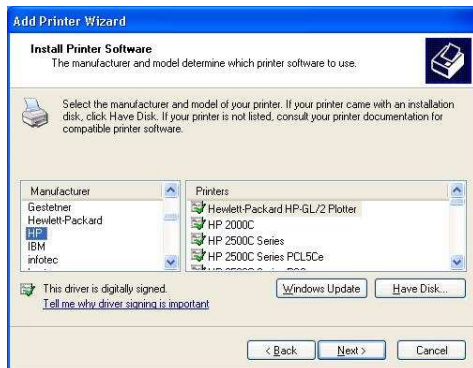
158



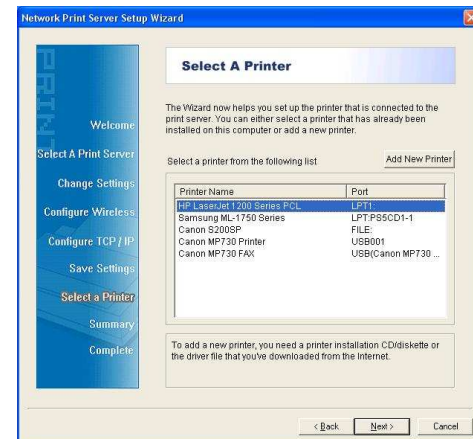
11. Preverite, če je potrditveni gumb **Use the following port (Uporabi naslednja vrata)** potrjen in izberite **LPT1: (Recommended Printer Port) (Priporočena tiskalniška vrata)** s spustnega seznama. Nato kliknite **NEXT (Naprej)**.



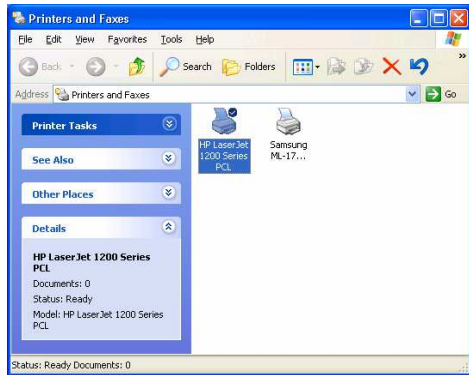
12. Izberite **Manufacturer (Proizvajalec)** in **Printer (Tiskalnik)** s seznama gonilnikov za tiskalnik. Nato kliknite **NEXT (Naprej)**.



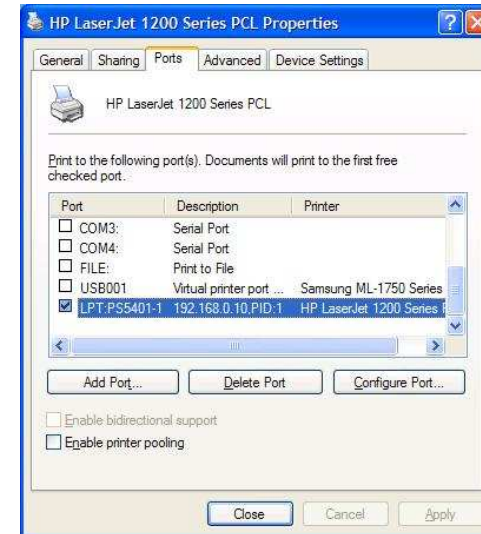
13. Če imate gonilnik za tiskalnik že nameščen, boste povprašani ali ga želite ohraniti ali zamenjati. Kliknite **Next (Naprej)**. Navedite ime tiskalnika in izberite ali ga želite narediti za privzetega. Nato kliknite **NEXT (Naprej)**.
14. Nato izberite ali želite dati tiskalnik v skupno rabo z uporabniki omrežja, natisnite testno stran (prosimo izberite **No. (Ne)**), itd. Izberite ustrezní potrditveni gumb in kliknite **Next (Naprej)** in **Finish (Končaj)**.
15. V čarovniku za namestitev dokončajte namestitev z označitvijo nameščenega tiskalnika v seznamu **Select a Printer (Izberi tiskalnik)** in kliknite **Next (Naprej)** -> **Finish (Končaj)**.



16. V Windowsih pojdite na **start -> Printers and Faxes (Tiskalniki in faksi)** in oznčite svoj, na novo nameščen tiskalnik.



17. Desno-kliknite, izverite **Properties (Lastnosti)** -> **Ports (Vrata)** in potrdite pojav tiskalniških vrat.



18. Pojdite na **General (Splošno)**; kliknite **Print Test Page (Natisni testno stran)** in tako potrdite konfiguracijo.

19. Končano.

Opomba:

Če želite namestiti več tiskalniških strežnikov, zaženite čarovnikov za namestitve v Windowsovem meniju Start:

start -> All Programs (Vsi programi) -> Network Print Server (Omrežni tiskalniški strežnik) -> PSWzard in ponovite postopek namestitve.

Vse vsebine so predmet sprememb brez predhodne najave.

Tehnična podpora

Zahvaljujemo se vam za izbiro izdelkov LevelOne. Spletna stran LevelOne vsebuje najnovejšo uporabniško dokumentacijo in posodobitve programske opreme za izdelke LevelOne.

Prosimo, da za tehnično podporo LevelOne uporabite spletno stran:

World Wide Web

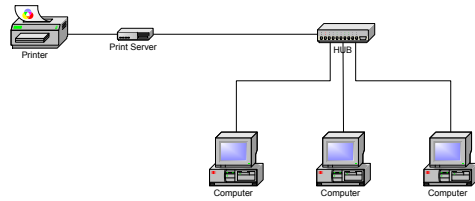
<http://www.level1.com>

安裝說明

在安裝之前,請先準備:

- 電腦 + 印表機伺服器安裝 CD
- 印表機
- 印表機連接線
- 一台集線器

■ 有線網路的连接圖:



■ 硬體安裝:

1. 打開印表機伺服器的電源.
2. 將印表機伺服器與印表機連接在一起.
3. 打開印表機的電源.
4. 插上電源.
5. 等待 10 秒印表機伺服器做自動測試 Power On Self Test (POST).

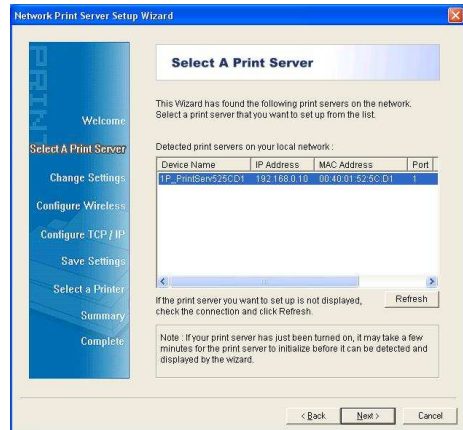
■ 軟體安裝:

1. 設定電腦適當的 IP 位址與印表機伺服器連線, 例如

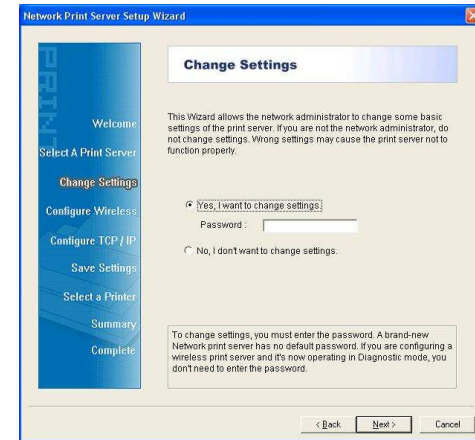
- 192.168.0.100
2. 將 CD 放入 CD-ROM 後可見下面畫面.
3. 選擇 FPS-1031 或 FPS-1032.
4. 選擇 **Setup Wizard** 安裝印表機伺服器以及連線中的印表機設定.



5. 點 **Next**, 安裝精靈會自動偵測印表機.
6. 從 **Select a Print Server** 畫面中, 選擇欲設定的印表機後, 點 **Next**.



7. 從 **Change Settings** 畫面中, 選擇 **No** 或 **Yes**:



如果欲保留印表機伺服器的預設 IP 位址與設定, 點選 **No**, 然後點選 **Next**.

- IP 位址: 192.168.0.10
- 子網路遮罩: 255.255.255.0

如果欲改變印表機伺服器的預設 IP 位址, 點選 **Yes**, 然後點選 **Next**.

注意:

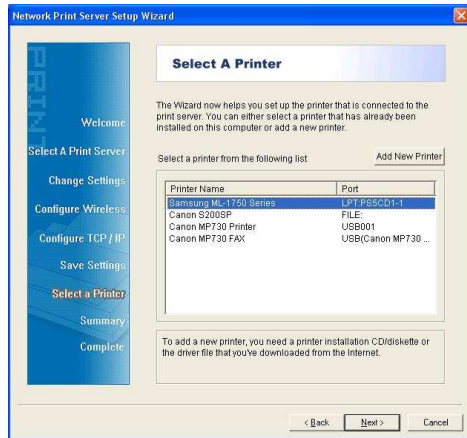
1. 印表機伺服器的 IP 位址與其他網路設備比需要要在同一個子網路之下。

2. 在你儲存印表機伺服器的新 IP 位址, 印表機伺服器會自動重開且套用新的 IP 位址. 這個動作可能會花幾秒鐘.

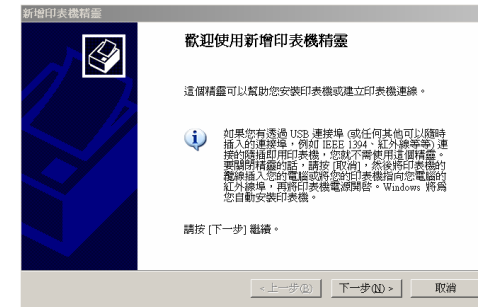
8. 在 **Select A Printer** 的畫面中, 選擇一個已設定好的印表機, 之後點選 **Next** 接著點選 **Finish** 完成軟體安裝.

或

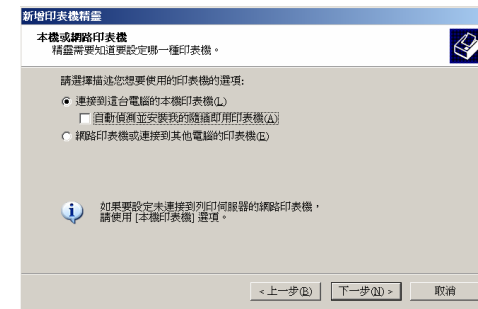
若是印表機未設定, 選擇 **Add New Printer**.



9. 點選 **Add New Printer** 會出現 **Windows Add Printer Wizard**.



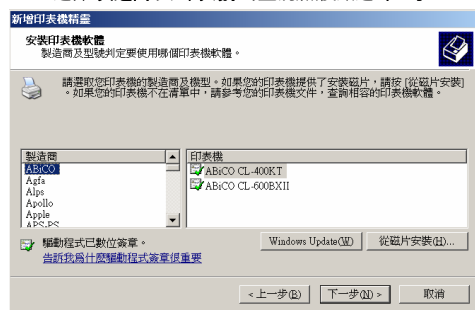
10. 點選**下一步** 之後選擇**本機印表機**, 請先確定 **自動偵測並安裝我的隨插即用印表機** 沒有被選取, 然後點選**下一步**.



11. 請點選使用下列的連接埠，並選擇 **LPT1: (建議的印表機連接埠)** 後，點選**下一步**。

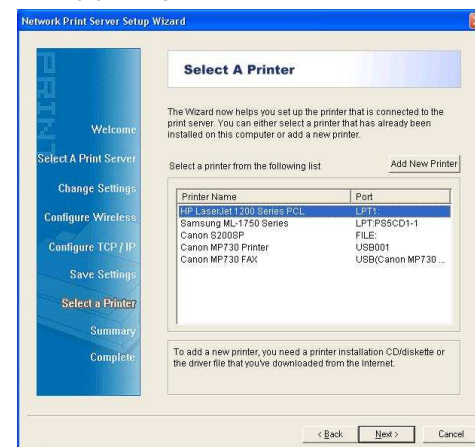


12. 選擇 **製造商** 與 **印表機** 的型號，然後點選 **下一步**。



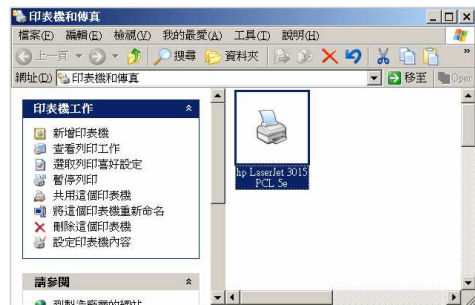
173

13. 若是印表機的驅動程式已經安裝在電腦中，則將會有訊息詢問你是否要保留舊的驅動程式，還是要用新的驅動程式來取代。點選 **Next**。提供一個印表機名稱並選擇是否該印表機要設定為預設印表機，再點選 **Next**。
14. 選擇你是否要分享印表機給網路上其他的使用者，是否列印測試頁 (請選擇 **No**)....等等。請選擇適當的選項後點選 **Next** 與 **Finish**。
15. 在安裝精靈中，點選以安裝的印表機，完成安裝後點選 **Next -> Finish**。

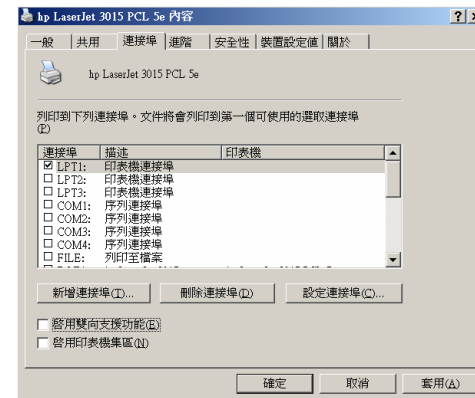


174

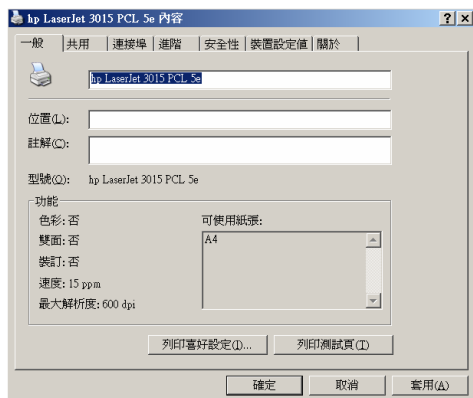
16. 在 **開始 -> 印表機和傳真** 中點選新安裝的印表機.



17. 按右鍵, 選擇 **內容 -> 連接埠** 確認印表機連接埠存在.



18. 點 **一般**; 點選 **列印測試頁**, 確認印表機設定正確.



19. 完成.

注意:

如果想要安裝更多的印表機伺服器, 從下面路徑再執行安裝精靈並重複執行以上的步驟: **開始 -> 程式集 -> Network Print Server -> PSWzard.**

以上的內容若有變更則不另行通知.

技術支援

謝謝你購買 LevelOne 產品, LevelOne Web 網站提供您線上的 LevelOne 產品相關檔案下載, 如果您還有其他產品相關使用問題, 請透過我們的網站取得協助。

World Wide Web

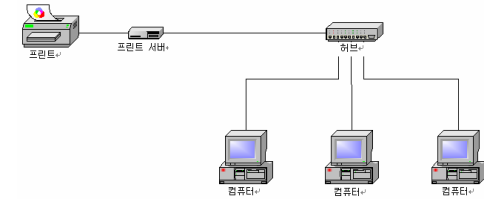
<http://www.level1.com>

한국어

설치를 시작하기 전에 다음 장비를 준비해야 합니다.

- 프린트 서버 셋업 CD 를 갖춘 윈도우 기반 PC
- 프린터
- 프린터 케이블
- 허브

■ 프린트 서버가 있는 유선 네트워크:



허브

■ 하드웨어 설치:

1. 프린터 전원을 끕니다.
2. 프린터 케이블이 달린 프린터에 프린트 서버를 연결합니다. 컴퓨터
3. 프린터 전원을 켭니다.
4. AC 전원 어댑터를 프린트 서버의 전원 커넥터에 꽂습니다.
5. 서버의 파워온 자가 테스트(POST=Power On Self Test)의 일부로서 10 초 동안 기다립니다.

컴퓨터

컴퓨터

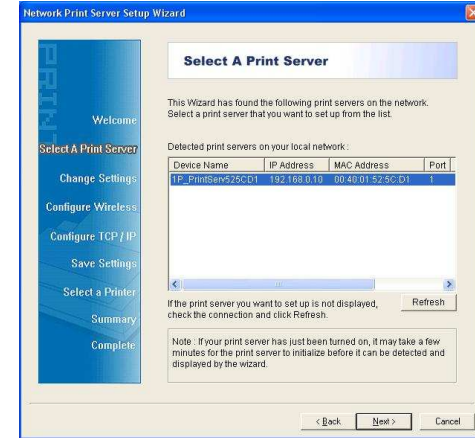
■ 소프트웨어 설치:

1. 프린트 서버를 사용한 네트워크 통신을 가능하게 하려면 컴퓨터에 예를 들어 192.168.0.100 과 같은 적절한 IP 주소가 있어야 합니다.
2. 셋업 CD 를 CD 드라이브에 삽입하면 다음 메시지가 표시됩니다.
3. FPS-1031 또는 FPS-1032 를 선택하십시오.
4. **Setup Wizard(설치 마법사)**를 선택하여 프린트 서버를 설치한 다음 연결된 프린터를 구성합니다.

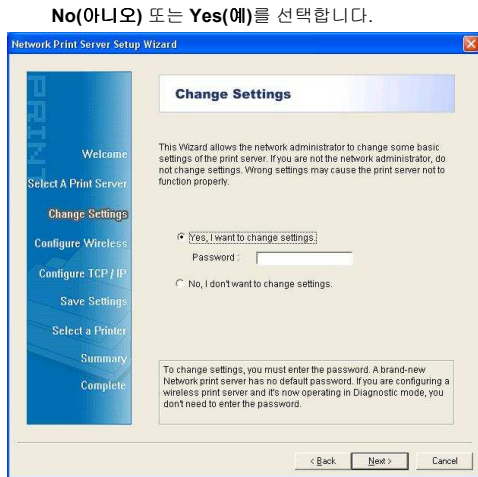


5. **Next(다음)**을 클릭하면 마법사가 자동으로 프린트 서버를 찾아냅니다.
6. **Select A Print Server(프린트 서버 선택)** 화면에서

구성하려는 프린트 서버를 선택한 후 **Next(다음)**을 클릭합니다.



7. **Change Settings(설정 변경)** 화면에서 다음과 같이



프린트 서버에 계속 기본 IP 주소를 사용하거나 기본 설정을 유지하고자 할 경우 **No(아니오)**를 클릭한 후 **Next(다음)**을 클릭합니다.

- IP 주소: 192.168.0.10
- 서브넷 마스크: 255.255.255.0

프린트 서버의 IP 주소를 변경하고자 할 경우 **Yes(예)**를 클릭한 후 **Next(다음)**을 클릭합니다.

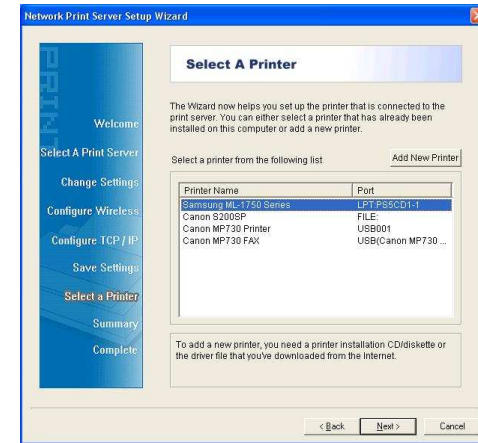
참고:

프린트 서버의 IP 주소는 사용자의 네트워크 어댑터와 동일한 서브넷 내에 있어야 합니다.

8. **Select A Printer(프린터 선택)** 화면의 목록에서 이미 구성된 프린터를 선택하고 **Next(다음)**을 클릭한 다음 **Finish(종료)**를 클릭하여 설치를 완료합니다.

또는

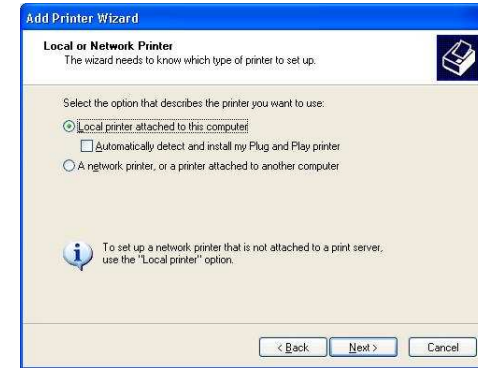
이전에 설치한 적이 없어서 목록에 표시되지 않은 프린터에 프린트 서버가 연결되어 있는 경우 **Add New Printer(새 프린터 추가)**를 선택합니다.



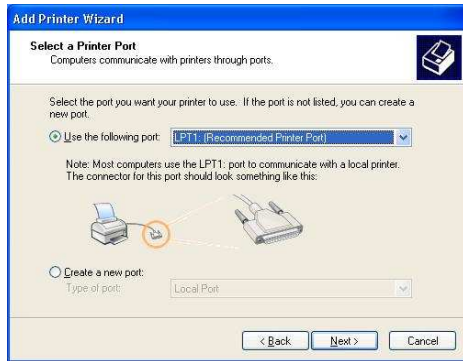
9. **Add New Printer(새 프린터 추가)**를 클릭하여 **Windows Add Printer Wizard(Windows 프린터 추가 마법사)**를 시작합니다.



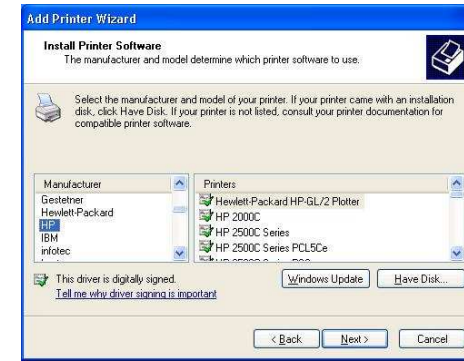
10. **Next(다음)**을 클릭해서 **Local Printer(로컬 프린터)**를 선택할 경우, **Automatically detect and install my Plug and Play printer(플러그앤플레이 프린터를 자동으로 검색 후 설치)** 확인란에 체크 표시를 해서는 **안됩니다.** 그리고 나서 **Next(다음)**을 클릭합니다.



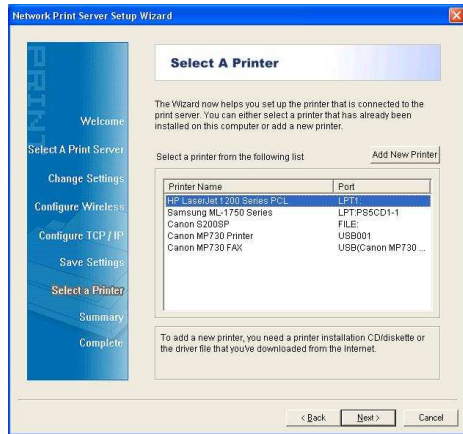
11. 반드시 **Use the following port (다음 포트 사용)** 라디오 버튼을 클릭한 다음 **LPT1: Recommended Printer Port (권장 프린터 포트)**를 풀다운 목록에서 선택해야 합니다. 그리고 나서 **Next(다음)**을 클릭합니다.



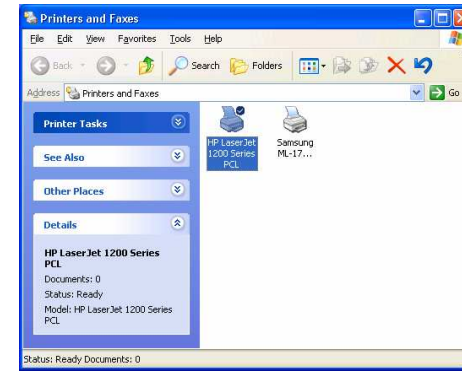
12. 프린터 드라이버의 목록에서 **Manufacturer(제조사)** 및 **Printer(프린터)**를 선택합니다. 그리고 나서 **Next(다음)**을 클릭합니다.



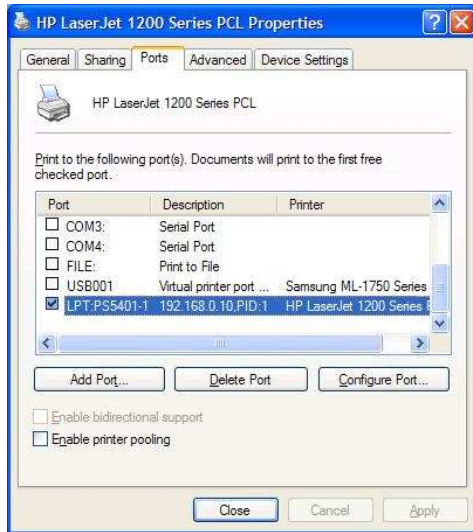
13. 이미 프린터 드라이버를 설치한 경우, 설치한 드라이버를 그대로 사용할지 또는 교체할지 여부에 대해 질문을 받게 됩니다. **Next(다음)**을 클릭합니다. 프린터 이름을 제공한 다음 해당 프린터를 기본 프린터로 설정할지 여부를 선택합니다. 그리고 나서 **Next(다음)**을 클릭합니다.
14. 그런 다음 프린터를 다른 네트워크 사용자와 공유할지, 테스트 페이지를 인쇄할지(**No. (아니오)**)를 선택하십시오) 등을 선택합니다. 적절한 라디오 버튼을 클릭한 후 **Next(다음)** 및 **Finish(종료)**를 클릭합니다.
15. 설치 마법사의 **Select a Printer(프린터 선택)** 목록에서 설치한 프린터를 강조 표시하여 설치를 완료한 후 **Next(다음)** -> **Finish(종료)**를 클릭합니다.



16. Windows 운영 체제로부터 **start (시작) -> Printers and Faxes (프린터 및 팩스)**로 이동하여 새로 설치한 프린터를 강조 표시합니다.



17. 마우스 오른쪽 버튼을 클릭해서 **Properties (등록 정보) -> Ports (포트)**를 선택하여 프린트 서버가 표시되는지를 확인합니다.



18. **General (일반)**으로 이동해서 **Print Test Page (테스트 페이지 인쇄)**를 클릭하여 구성을 확인합니다.

19. 완료되었습니다.

참고:

프린트 서버를 추가 설치하고자 할 경우 Windows 시작 메뉴에서 다음과 같이 설치 마법사를 시작합니다. **start**

(시작) -> **All Programs (모든 프로그램)** -> **Network Print Server (네트워크 프린트 서버)** -> **PSWzard** 순서로 선택한 다음 설치 절차를 반복합니다.s

모든 내용은 사전 통보 없이 변경될 수 있습니다.

기술 지원

LevelOne 제품을 선택해 주셔서 감사합니다. LevelOne 웹 사이트에는 LevelOne 제품용 최신 사용자 문서와 소프트웨어 업데이트가 포함되어 있습니다.

웹 사이트를 통해 LevelOne 기술 지원부에 문의하십시오.

월드 와이드 웹

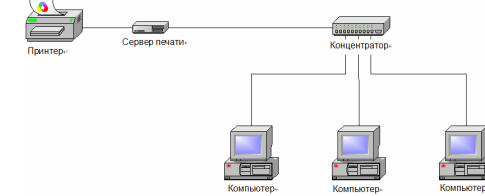
<http://www.level1.com>

Русский

Перед началом работы следует подготовить следующие предметы:

- один компьютер с ОС Windows с установочным компакт-диском сервера печати;
- один принтер;
- один кабель принтера;
- один сетевой концентратор.

■ Проводная сеть с сервером печати



■ Установка оборудования

1. Выключите питание принтера.
2. При помощи входящего в комплект кабеля принтера подключите сервер печати к компьютеру.
3. Включите питание принтера.
4. Подключите сетевой блок питания к разъему питания на сервере печати.
5. Подождите 10 секунд, пока будет выполняться процедура самотестирования принтера при включении (POST=Power On Self Test).

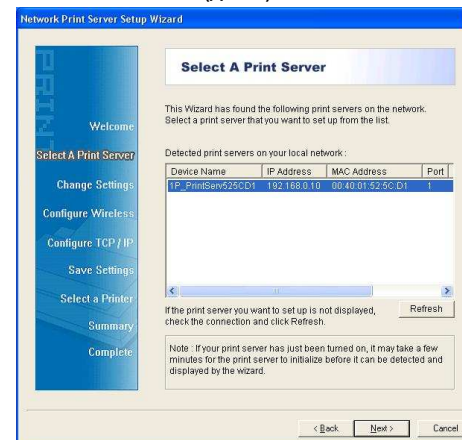
■ **Установка программного обеспечения**

1. Для осуществления сетевой связи с сервером печати компьютер должен иметь правильный IP-адрес, например 192.168.0.100.
2. Вставьте входящий в комплект установочный компакт-диск в дисковод CD-ROM, после этого отобразится показанное на иллюстрации окно.
3. Выберите «FPS-1031» или «FPS-1032».
4. Выберите «**Setup Wizard**» (**Мастер установки**) для установки сервера печати и настройки подключенного к нему принтера.

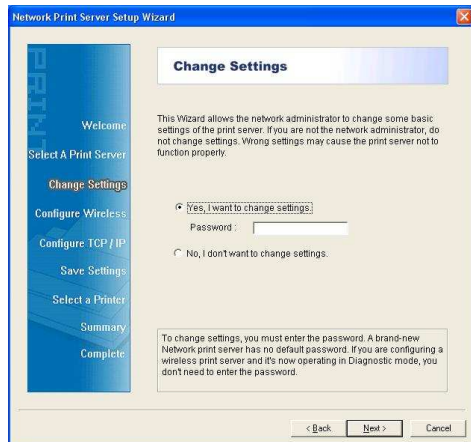


5. Нажмите «**Next**» (**Далее**), мастер автоматически обнаружит сервер печати.
6. В окне «**Select A Print Server**» (**Выберите**

сервер печати), который требуется настроить, и нажмите «**Next**» (**Далее**).



7. В окне «**Change Settings**» (**Изменение настроек**) выберите «**No**» (**Нет**) или «**Yes**» (**Да**).



Выберите «**No**» (**Нет**), если сервер печати должен использовать стандартный IP-адрес и требуется сохранить стандартные настройки, затем нажмите «**Next**» (**Далее**).

- IP-адрес: 192.168.0.10
- Маска подсети: 255.255.255.0

Выберите «**Yes**» (**Да**), если требуется изменить IP-адрес сервера печати, затем нажмите «**Next**» (**Далее**).

Примечание.

IP-адрес сервера печати должен принадлежать той же подсети, что и IP-адрес сетевого адаптера.

8. В окне «**Select A Printer**» (**Выбор принтера**) выберите уже настроенный принтер из списка, нажмите «**Next**» (**Далее**) и затем «**Finish**» (**Готово**) для выполнения установки.

Или...

Нажмите «**Add New Printer**» (**Добавить новый принтер**), если сервер печати подключен к принтеру, который ранее не был установлен и не отображается в списке.



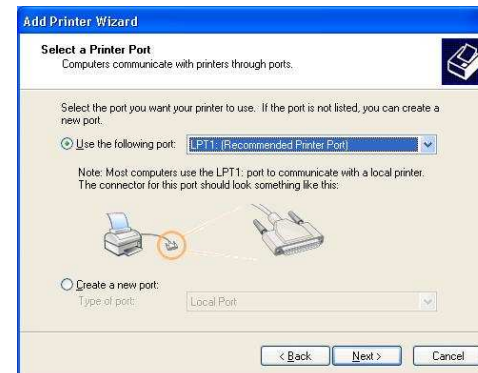
9. Нажмите «Add New Printer» (Добавить новый принтер) для запуска Windows Add Printer Wizard (Мастера установки принтеров Windows).



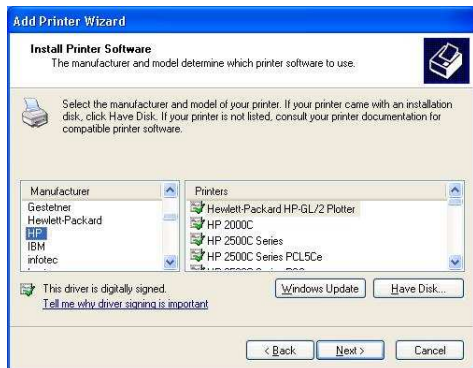
10. Нажмите «Next» (Далее) и выберите «Local Printer» (Локальный принтер), удостоверьтесь, что НЕ УСТАНОВЛЕН флажок «Automatically detect and install my Plug and Play printer» (Автоматическое определение и установка PnP-принтера). Затем нажмите «Next» (Далее).



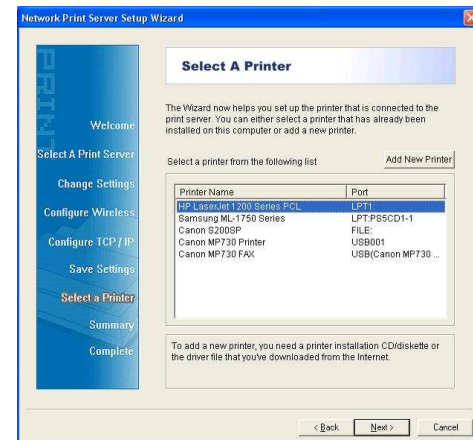
11. Удостоверьтесь, что выбран пункт «**Use the following port**» (**Использовать порт**) и в раскрывающемся списке выбран пункт **LPT1: «Recommended Printer Port» (Рекомендуемый порт принтера)**. Затем нажмите «**Next**» (**Далее**).



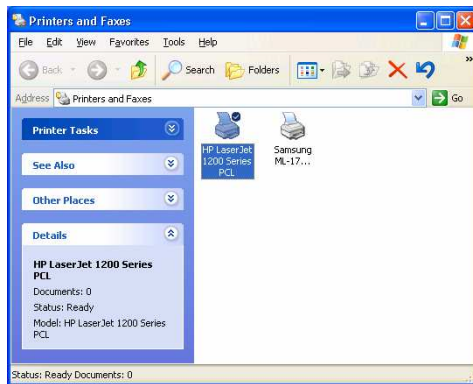
12. Выберите в списках драйверов «**Manufacturer**» (**Изготовитель**) и «**Printer**» (**Принтеры**) необходимый принтер. Затем нажмите «**Next**» (**Далее**).



13. Если драйвер принтера уже установлен, отобразится запрос на его удаление или замену. Нажмите «**Next**» (**Далее**). Укажите имя принтера и выберите, следует ли установить его в качестве принтера по умолчанию. Затем нажмите «**Next**» (**Далее**).
14. Затем выберите, следует ли открывать к принтеру общий доступ для сетевых пользователей, выполнять пробную печать (выберите «**No.**» (**Нет**)) и другие параметры. Выберите подходящий переключатель и нажмите «**Next**» (**Далее**) и «**Finish**» (**Готово**).
15. В мастере установки закончите установку, выделив установленный принтер в списке «**Select a Printer**» (**Выбор принтера**) и нажмите «**Next**» (**Далее**) -> «**Finish**» (**Готово**).

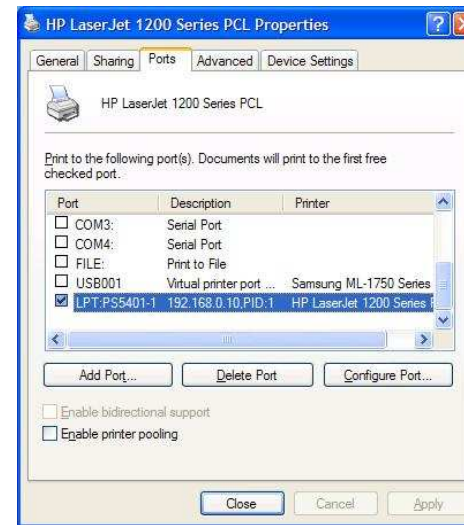


16. В ОС Windows перейдите к меню «**Start**» (**Пуск**) -> «**Printers and Faxes**» (**Принтеры и факсы**) и выделите только что установленный принтер.



17. Щелкните его значок правой кнопкой мыши, выберите «**Properties**» (Свойства) -> «**Ports**» (Порты) и проверьте, что в списке отображается порт сервера печати.

205



18. На вкладке «**General**» (Общие) нажмите «**Print Test Page**» (Пробная печать) для проверки конфигурации.

19. Процедура выполнена.

Примечание.

Для установки дополнительных серверов печати запустите мастер установки в меню «Пуск» Windows: «**start**» (Пуск) -> «**All Programs**» (Все программы) ->

206

«Network Print Server» -> «PSWzard» и повторите процедуру установки.

Все материалы могут быть изменены без уведомления.

Техническая поддержка

Благодарим за выбор изделия LevelOne. Веб-узел LevelOne содержит самую свежую пользовательскую документацию и обновления программного обеспечения для изделий LevelOne.

Обращайтесь в службу технической поддержки LevelOne с помощью нашего веб-узла.

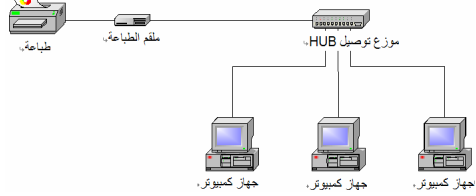
Веб-узел

<http://www.level1.com>

عربي قبل أن تبدأ، عليك القيام بإعداد العناصر التالية:

- جهاز كمبيوتر يعمل بنظام Windows ومزود بالقرص المضغوط الخاص بإعداد ملقم الطباعة
- طابعة واحدة
- كبل طابعة واحد
- موزع توصيل HUB واحد

توصيل الشبكة السلكية بملقم الطباعة:



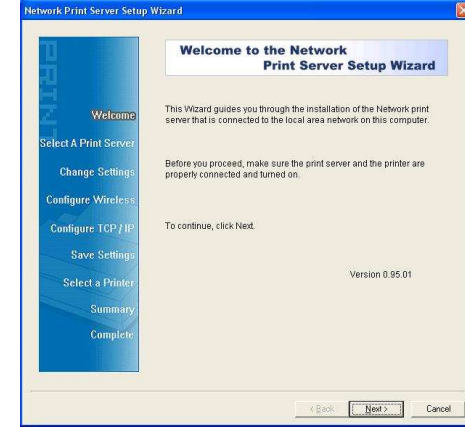
موزع توصيل HUB

تركيب الجهاز:

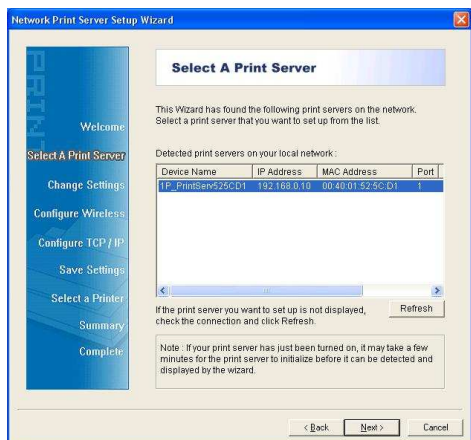
1. قم بإيقاف تشغيل الطابعة.
2. قم بتوصيل ملقم الطباعة بالطابعة من خلال كبل الطابعة المزود.
3. قم بتشغيل الطابعة.
4. أدخل مهايئ التيار الكهربائي المتردد في موصل الطاقة الموجود على ملقم الطباعة.
5. انتظر لمدة 10 ثوان كجزء من اختبار التشغيل الذاتي لمقم الطباعة.

تثبيت البرنامج:

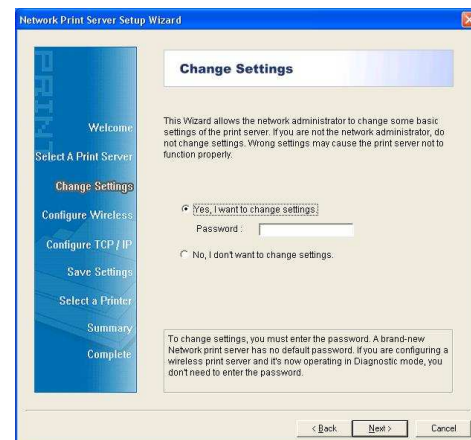
1. لتمكين اتصال الشبكة بملقم الطباعة، يجب أن يشتمل جهاز الكمبيوتر على عنوان IP مثل 192.168.0.100
2. أدخل قرص الإعداد المضغوط في محرك الأقراص المضغوطة لتظهر الرسالة التالية.
3. حدد FPS-1031 أو FPS-1032.
4. حدد **Setup Wizard (معالج الإعداد)** لتثبيت ملقم الطباعة وقم بتهيئة الطابعة المتصلة.



5. انقر فوق **Next (التالي)**، يقوم المعالج باكتشاف ملقم الطباعة تلقائيًا.
6. من الشاشة **Select A Print Server (تحديد ملقم طباعة)**، حدد ملقم الطباعة الذي ترغب في تهيئته ثم انقر فوق **Next (التالي)**.



7. في شاشة **Change Settings** (تغيير الإعدادات)، قم بتحديد **No** (لا) أو **Yes** (نعم).



انقر فوق **No** (لا) إذا كنت تريد أن يستمر ملقم الطباعة في استخدام عنوان IP والاحتفاظ بالإعدادات الافتراضية، ثم انقر فوق **Next** (التالي).

- عنوان IP: 192.168.0.10
- قناع الشبكة الفرعية: 255.255.255.0

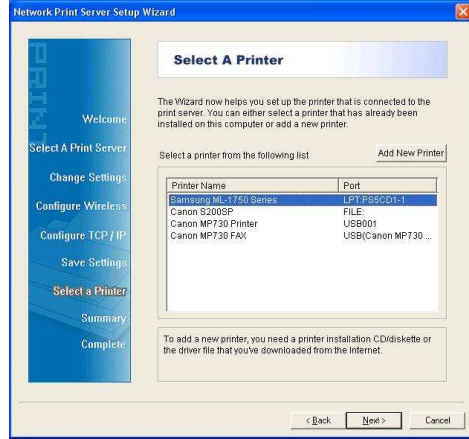
انقر فوق **Yes** (نعم) إذا كنت ترغب في تغيير عنوان IP لمقم الطباعة، ثم انقر فوق **Next** (التالي).

ملاحظة:

يجب أن يكون عنوان IP الخاص بملقم الطباعة داخل نفس الشبكة الفرعية التي يوجد بها مهأى الشبكة.

8. من شاشة **Select A Printer** (تحديد طابعة)، قم بتحديد طابعة مُهيّنة بالفعل من القائمة وانقر فوق **Next** (التالي) ثم **Finish** (إنهاء) لإكمال التنصيب.
أو

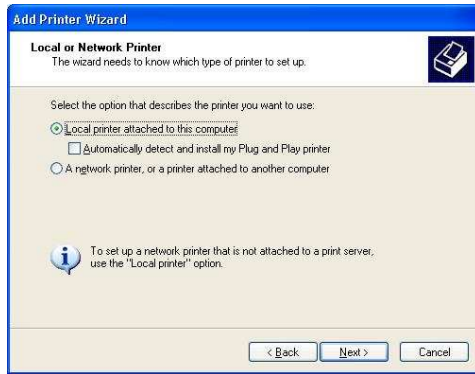
قم بتحديد **Add New Printer** (إضافة طابعة جديدة) إذا كان ملقم الطابعة متصلاً بطابعة لم يتم تنصيبها من قبل وغير موجودة بالقائمة.



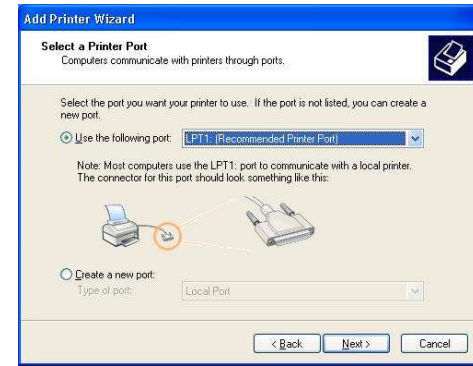
9. انقر فوق **Add New Printer** (إضافة طابعة جديدة) لتشغيل **Windows Add Printer Wizard** (معالج إضافة طابعة بنظام Windows).



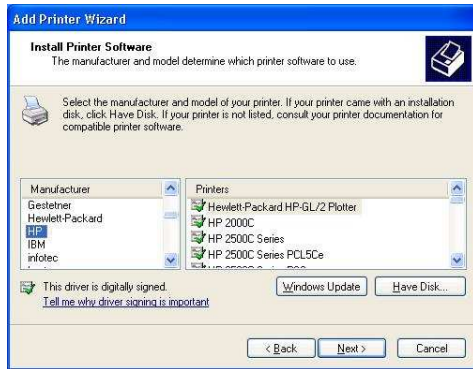
10. انقر فوق **Next** (التالي) وحدد **Local Printer** (طابعة محلية)، تأكد من عدم تحديد مربع الاختيار **Automatically detect and install my Plug and Play printer** (الكشف عن الطابعة وتثبيتها تلقائياً عن طريق التوصيل والتشغيل). بعد ذلك، انقر فوق **Next** (التالي).



11. تأكد من تحديد زر الخيار **Use the following port** (استخدم المنفذ التالي) ثم حدد **LPT1**: (منفذ الطباعة الموصى به) من القائمة المنسدلة. بعد ذلك، انقر فوق **Next** (التالي).



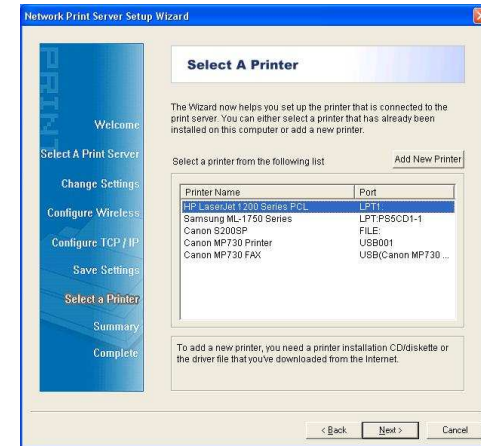
12. قم بتحديد **Manufacturer** (الجهة المصنعة) و **Printer** (الطابعة) من قوائم برنامج تشغيل الطباعة. بعد ذلك، انقر فوق **Next** (التالي).



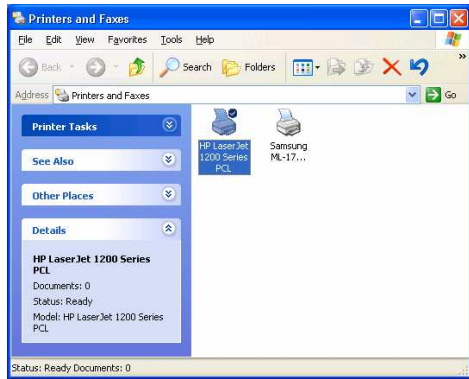
13. إذا كان برنامج التشغيل الخاص بالطابعة مثبتًا بالفعل، فسوف يتم مطالبتك إما بالاحتفاظ به أو استبداله. انقر فوق **Next (التالي)**. أدخل اسمًا للطابعة وحدد ما إذا كنت ترغب في جعلها طابعتك الافتراضية أم لا. بعد ذلك، انقر فوق **Next (التالي)**.

14. بعد ذلك، قم بتحديد ما إذا كنت ترغب في مشاركة الطابعة مع مستخدمى الشبكة الآخرين أم لا، وحدد صفحة اختبار (يرجى تحديد رقم)، على سبيل المثال، حدد زر الخيار الملائم ثم انقر فوق **Next (التالي)** و**Finish (إنهاء)**.

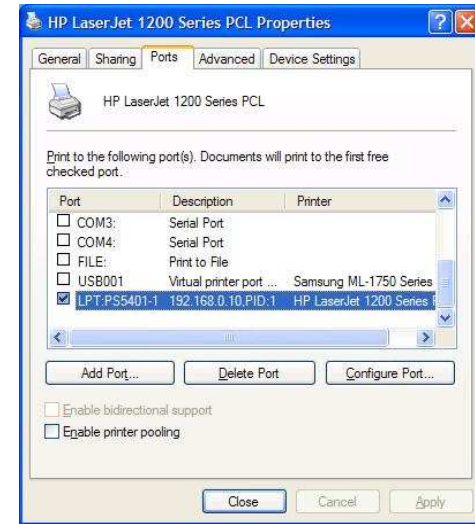
15. في معالج الإعداد، قم بإنهاء الإعداد من خلال تمييز الطابعة التي تم تثبيتها في قائمة **Select a Printer (تحديد طابعة)** ثم انقر فوق **Next -> (التالي) -> Finish (إنهاء)**.



16. من نظام **Windows**، انتقل إلى **start (إبدأ) -> Printers and Faxes (الطابعات والفاكسات)** وقم بتمييز الطابعة المثبتة حديثًا.



17. انقر بزر الماوس الأيمن، وحدد **Properties (خصائص) <** **Ports (منافذ)** ثم تحقق من ظهور منفذ ملقم الطابعة.



18. انتقل إلى **General (عام)**؛ وانقر فوق **Print Test Page (صفحة اختبار الطابعة)** للتحقق من التهيئة.

19. تم.

ملاحظة:

إذا كنت ترغب في تثبيت المزيد من ملقمات الطابعة، فقم ببدء معالج الإعداد من قائمة **Windows Start** (بدء تشغيل Windows): انقر **start (بدء) All Programs (كل البرامج)** < **Network Print Server (ملقم طابعة شبكة الاتصال)** < **PSWzard** ثم كرر إجراءات التثبيت.

كافة المحتويات تخضع للتغيير دون إخطار مسبق.

الدعم الفني

شكرًا على اختيار منتجات LevelOne. يحتوي موقع ويب LevelOne على أحدث مستندات الجهاز وتحديثات البرنامج التي تخص منتجات LevelOne. يرجى الاتصال بالدعم الفني لـ LevelOne عبر موقع الويب الخاص بنا.

شبكة الويب العالمية

<http://www.level1.com>