



# LevelOne

## **FUS-3100/FPS-3003**

1-Port/2-Port USB 2.0 MFP Server

---

### Quick Installation Guide

---

English	Svenska
Deutsch	Ελληνικά
Français	Português
Español	繁體中文
Dutch	한국어
Dansk	Русский
Italiano	عبرية
Slovenščina	

This guide covers only the most common situations. All detail information is described in the user manual.

## Initial FUS-3100/FPS-3003

1. Connect device with Switch/Router by Ethernet Cable.
2. Insert power jack into the device and plug power in a power outlet

## Control Center Setup

Please insert the setup CD, and follow the on screen instruction to install FUS-3100/FPS-3003 Control Center



Select "Unblock" when Windows Firewall gives a prompt. |

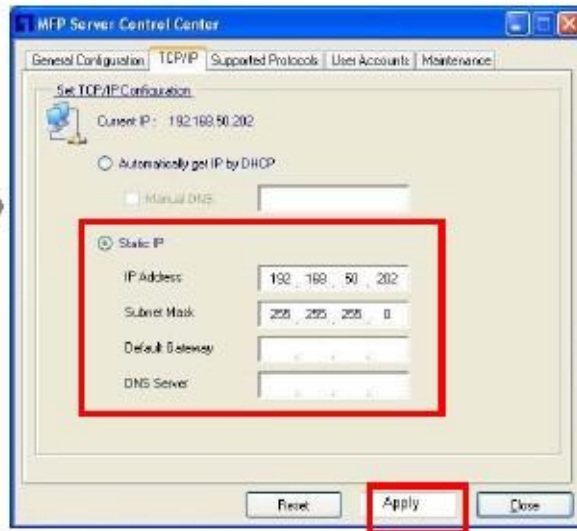


# Server Setup

Start up Control Center by double click the “MFP Server Control Center” desktop icon

Configure FUS-3100/FPS-3003, default login account: admin, password: admin

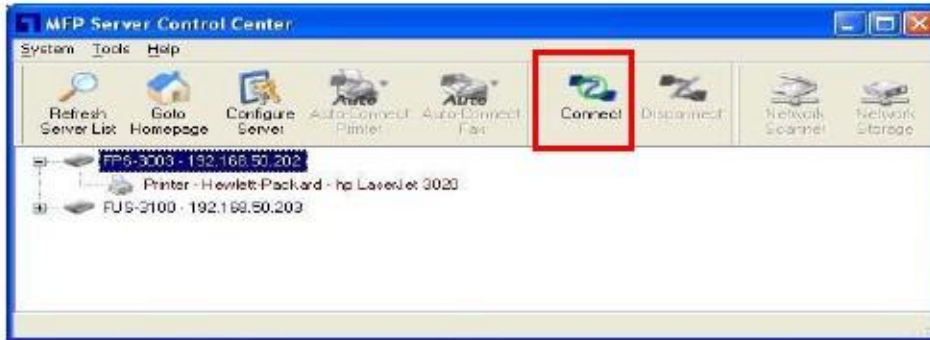
Please assign a static IP to this product or automatically get IP from DHCP server



## Install MFP/Printer/Scanner on FUS-3100/FPS-3003

When plug the device on FUS-3100/FPS-3003 USB host, the control center will show the device.

Install the device driver is same as plug the device on PC's USB Host; just simply click on "Connect" icon and then step through the on screen setup instruction.



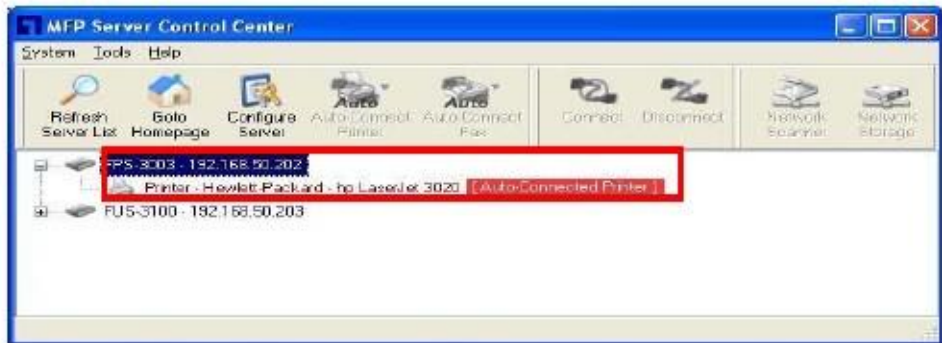
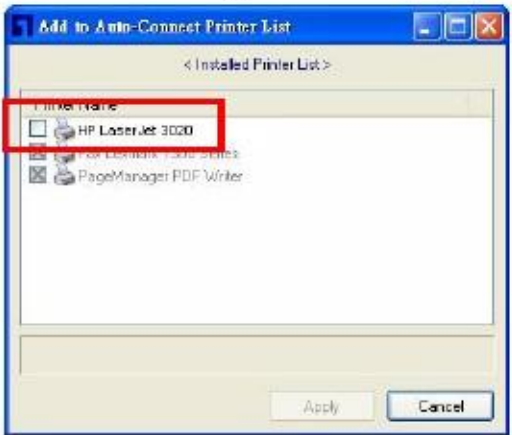
## Set Auto-Connect Printer

"Auto-Connect Printer" allows users to print easily.

After user sets Auto-Connect Printer, the FUS-3100/FPS-3003 Control Center will automatically connect the printer when users issue printing jobs.

Set Auto-Connect Printer procedure as follow:

1. Click Set Auto-Connect Printer
2. Select Printer from Printer list, and click Apply
3. Setting completed when the device displays "Auto-connected Printer".



Note: Please refer to the user manual to find out more about this product

## FUS-3100/FPS-3003 – Inbetriebnahme

1. Schließen Sie das Gerät über ein Ethernetkabel an einen Switch/Router an.
2. Schließen Sie das Netzteil an das Gerät an und stecken Sie den Stecker in die Steckdose.

## Control Center einrichten

Legen Sie die Einrichtungs-CD in das Laufwerk ein; zur Installation des FUS-3100/FPS-3003 Control Center folgen Sie den Anweisungen auf dem Bildschirm.



Beim Nachfragen der Windows-Firewall wählen Sie die Option zum Aufheben der Blockierung.

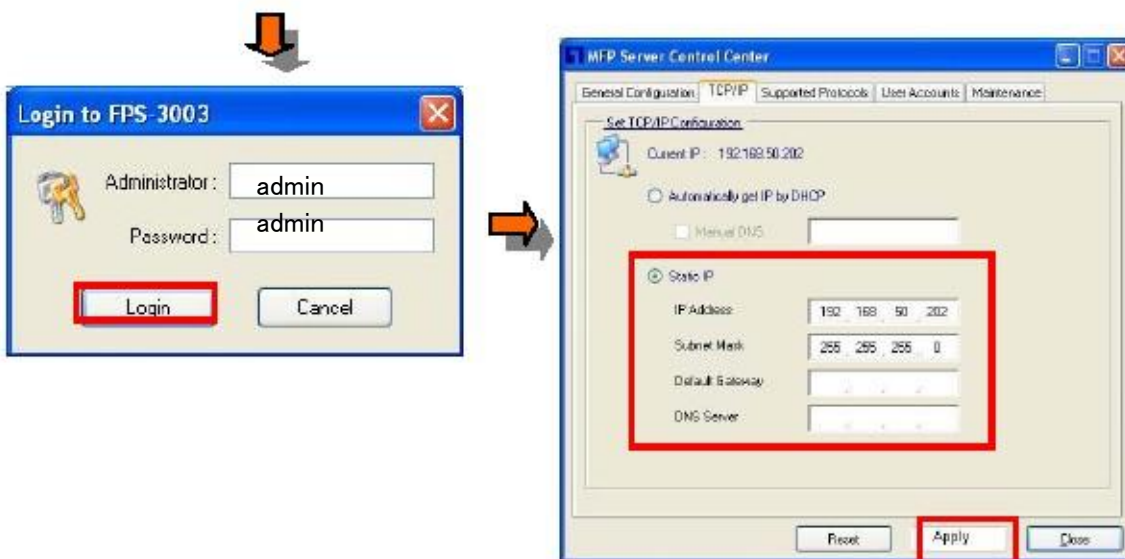
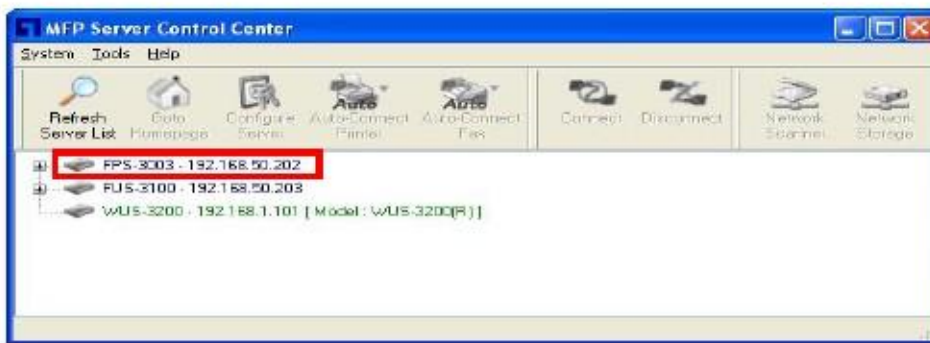


## Server einrichten

Starten Sie das Control Center durch Doppelklick auf das Desktop-Symbol „MFP Server Control Center“.

Zur Konfiguration Ihres FUS-3100/FPS-3003 geben Sie „admin“ als Benutzernamen und als Kennwort ein.

Sie können dem Produkt eine statische IP zuweisen oder automatisch eine IP über den DHCP-Server beziehen.



## Drucker/Scanner am FUS-3100/FPS-3003 installieren

Nachdem das Gerät am FUS-3100/FPS-3003 USB-Host angeschlossen wurde, wird es im Control Center angezeigt.

Die Treiberinstallation erfolgt wie beim Anschluss an den USB-Port des PCs: Klicken Sie einfach auf das „Verbinden“-Symbol, folgen Sie dann Schritt für Schritt den Anweisungen auf dem Bildschirm.



## Auto-Druckerverbindung einstellen

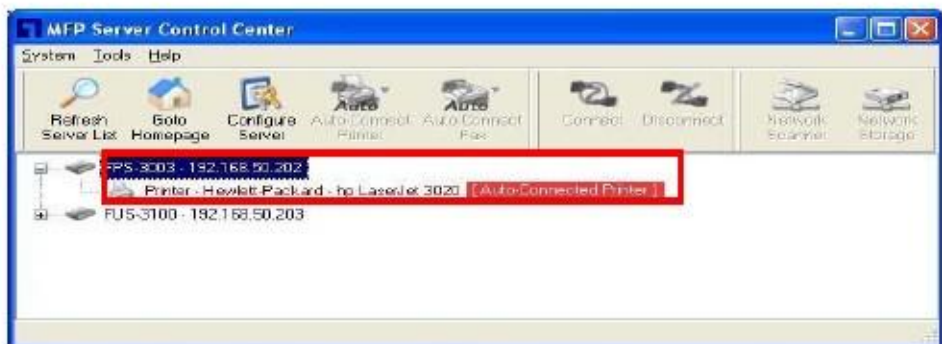
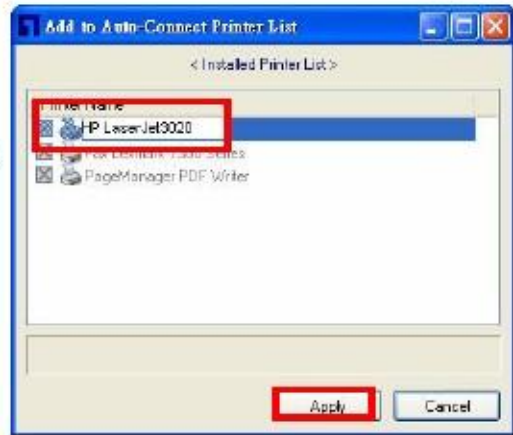
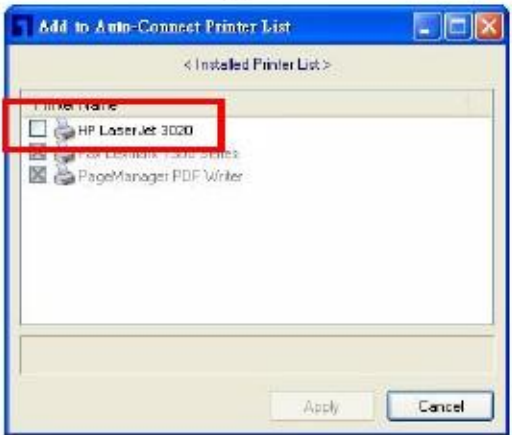
Mit der „Auto-Druckerverbindung“ können Sie im Handumdrehen drucken.

Nachdem Sie die Auto-Druckerverbindung aktiviert haben, verbindet sich das FUS-3100/FPS-3003 Control Center automatisch mit dem Drucker, sobald Sie einen Druckauftrag starten.

So stellen Sie die Auto-Druckerverbindung ein:

1. Klicken Sie auf Auto-Druckerverbindung.
2. Wählen Sie den gewünschten Drucker aus der Druckerliste, klicken Sie auf Übernehmen.
3. Die Einstellung ist abgeschlossen, wenn am Gerät „Auto-verbundener Drucker“ angezeigt wird.





Hinweis: In der Bedienungsanleitung finden Sie detailliertere Informationen zum Produkt.

## Initial FUS-3100/FPS-3003

1. Connectez l'appareil au Commutateur/Routeur à l'aide du câble Ethernet.
2. Insérez la fiche d'alimentation dans l'appareil et branchez sur une prise de courant.

## Installation centre de commande

Veillez insérer le CD d'installation, puis suivez les instructions à l'écran pour installer le centre de commande FUS-3100/FPS-3003



Choisissez "Unlock" (Débloquer) lorsque le pare-feu de Windows vous affiche une invite.

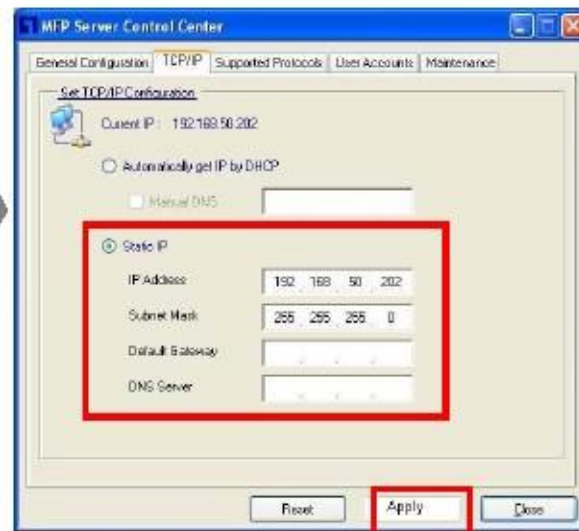


## Installation serveur

Démarrez le centre de commande en double-cliquant sur l'icône « Centre de commande FUS-3100/FPS-3003 » sur le bureau

Configurez le FUS-3100/FPS-3003, identifiant par défaut : admin, mot de passe : admin

Attribuez une adresse IP statique à l'appareil ou choisissez d'obtenir une adresse IP automatiquement à partir du serveur DHCP



## Installer le lecteur d'Imprimante/Scanner sur le

### FUS-3100/FPS-3003

Lorsque vous branchez un périphérique sur une prise USB du FUS-3100/FPS-3003, le centre de commande montrera ce périphérique.

Installer le pilote du périphérique revient au même que de brancher le périphérique sur un port USB de l'ordinateur, cliquez simplement sur l'icône « Connecter » et suivez les instructions qui s'affichent dans les écrans qui suivent.



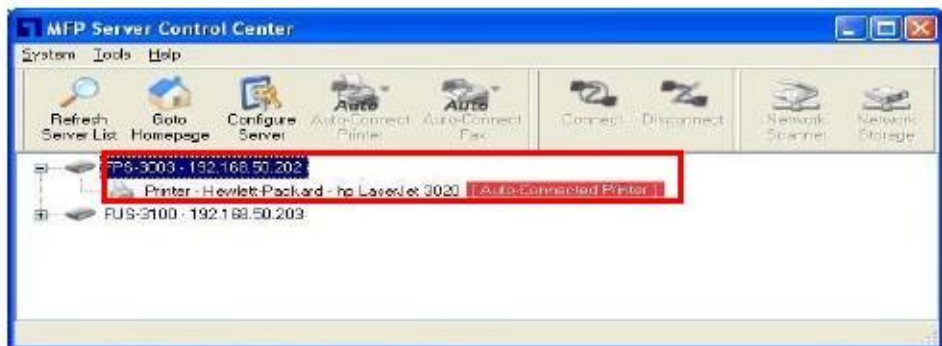
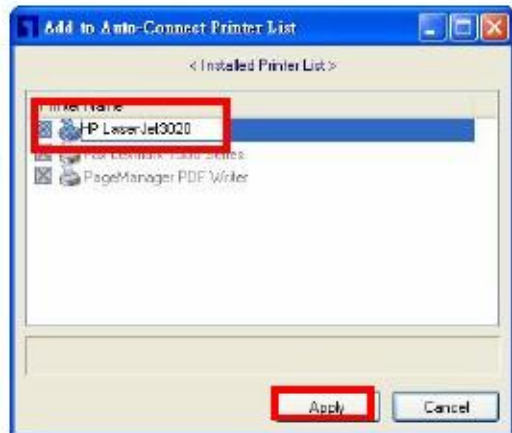
## Définir imprimante en connexion automatique

“Imprimante en connexion automatique” permet aux utilisateurs d'imprimer facilement.

Après que l'utilisateur a défini l'imprimante en connexion automatique, le centre de commande FUS-3100/FPS-3003 connectera automatiquement l'imprimante lorsque les utilisateurs envoient des jobs d'impression.

Définir la procédure d'imprimante en connexion automatique de la manière suivante:

1. Cliquez sur Définir imprimante en connexion automatique.
2. Sélectionnez l'imprimante dans la liste des imprimantes puis cliquez Appliquer.
3. Le réglage est terminé lorsque l'appareil affiche “Imprimante connectée automatiquement”.



Note : Veuillez consulter le manuel utilisateur pour en savoir plus sur ce produit

## Inicio de FUS-3100/FPS-3003

1. Conecte el dispositivo con el Switch/Enrutador utilizando el cable Ethernet.
2. Inserte el conector de alimentación en el dispositivo y el enchufe en una toma eléctrica

## Configuración del centro de control

Inserte el CD de instalación y siga las instrucciones en pantalla para instalar el dispositivo Centro de control de FUS-3100/FPS-3003



Seleccione "Unlock" (Desbloquear) cuando se lo indique el Cortafuegos de Windows.

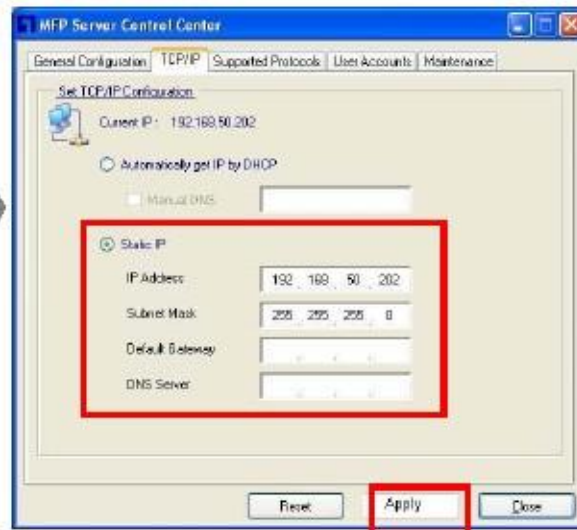
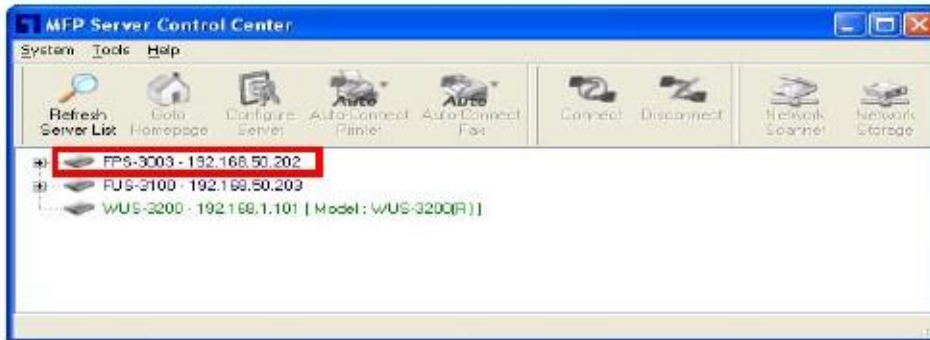


## Configuración del servidor

Inicie el Centro de control haciendo doble clic en el icono del "Centro de control de FUS-3100/FPS-3003" en el escritorio

Configure su FUS-3100/FPS-3003, cuenta de acceso predeterminada: admin, contraseña: admin

Asigne una dirección IP estática a este producto para obtener una dirección IP automáticamente por medio del servidor DHCP



## Instalar una Impresora/Escáner en el dispositivo

### FUS-3100/FPS-3003

Al conectar el dispositivo al concentrador USB de FUS-3100/FPS-3003, el centro de control mostrará el dispositivo.

Instale el controlador del dispositivo como lo haría al conectar el dispositivo al puerto USB de un PC; sólo tendrá que hacer clic en el icono "Conectar" y después seguir las instrucciones en pantalla.



## Instalar la Impresora de Conexión Automática

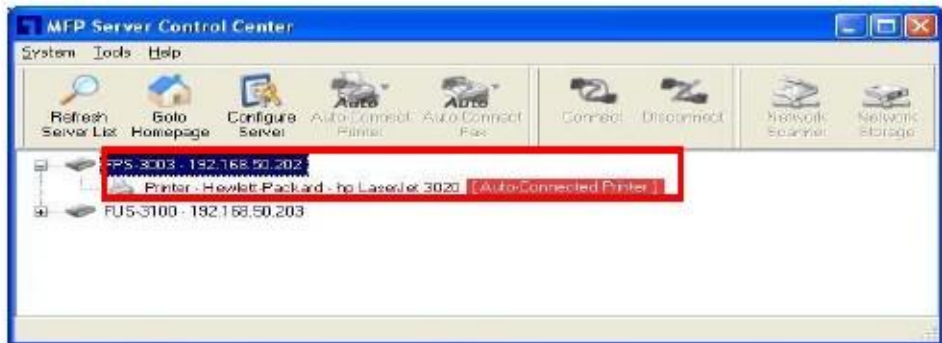
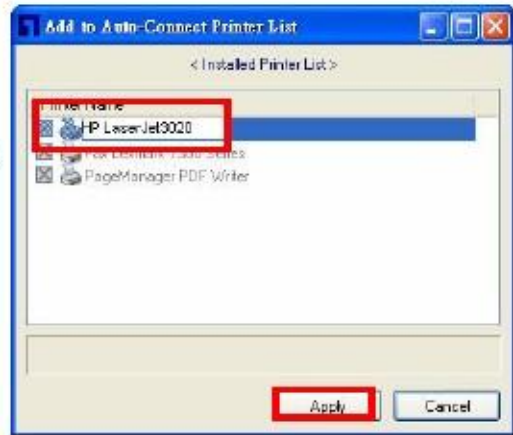
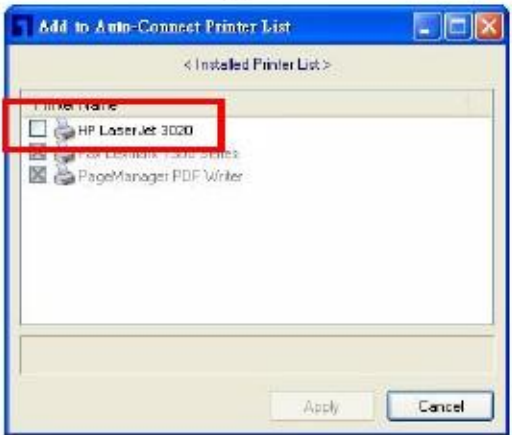
La "Impresora de Conexión Automática" permite a los usuarios imprimir con gran facilidad.

Después de que el usuario instala la Impresora de Conexión Automática, el Centro de Control FUS-3100/FPS-3003 conecta automáticamente la impresora cuando el usuario envía trabajos de impresión.

Instale la Impresora de Conexión Automática siguiendo los pasos siguientes:

1. Haga clic en Instalar Impresora de Conexión Automática
2. Seleccione la impresora en la lista de Impresoras y haga clic en Aplicar
3. La instalación habrá finalizado cuando se muestre en la pantalla el mensaje "Impresora Conectada Automáticamente".





Nota: Consulte el manual del usuario para más información acerca de este producto

## FUS-3100/FPS-3003 initiëren

1. Sluit het apparaat aan op de switch/router met een Ethernetkabel.
2. Sluit het apparaat aan op het lichtnet

## Instelling van het besturingscentrum

Leg de instellings-cd in de cd-lezer en volg de instructies op het scherm om het besturingscentrum van FUS-3100/FPS-3003 te installeren.



Selecteer "Unblock" (Blokking opheffen) wanneer Windows Firewall een melding

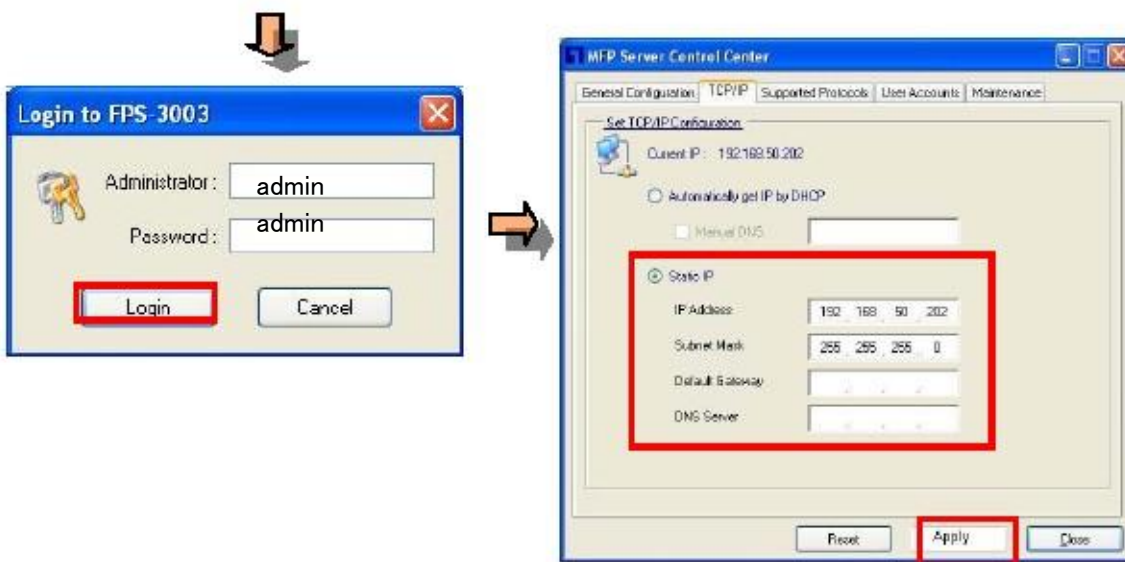


## Instelling van de server

Start het bestuurscentrum door te dubbelklikken op het pictogram "FUS-3100/FPS-3003 Bedieningscentrum"

Configureer FUS-3100/FPS-3003. De standaardaanmeldingsaccount is: admin, wachtwoord: admin

Ken een statisch IP-adres toe of haal automatisch een IP-adres van de DHCP-server



## Installeer de Printer/Scanner de FUS-3100/FPS-3003

Sluit u het apparaat aan op de usb-host van FUS-3100/FPS-3003, dan toont het besturingscentrum het apparaat.

Installatie van het stuurprogramma geschiedt door het apparaat aan te sluiten op de usb-host van de computer; klik op het pictogram "Verbinden" en volg de installatie-instructies op het scherm.



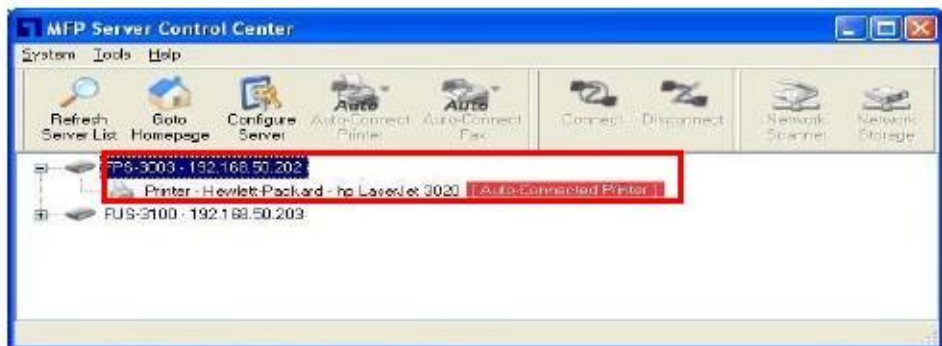
## Automatisch instellende printer instellen

Met de "automatisch aanstellende printer" kunnen gebruikers eenvoudig afdrukken.

Na het aansluiten van de automatisch aanstellende printer zal het besturingscentrum FUS-3100/FPS-3003 automatisch verbinding maken als de gebruiker een afdrukopdracht geeft.

U installeert de automatisch aanstellende printer als volgt:

1. Klik op automatisch aanstellende printer instellen
2. Selecteer Printer uit de Printerlijst en klik op Toepassen
3. De instelling is voltooid als het apparaat "Printer automatisch ingesteld" meldt.



Opmerking: Zie de handleiding voor meer informatie over het product

## Start FUS-3100/FPS-3003

1. Forbind apparatet til omskifter/router ved hjælp af et Ethernet-kabel.
2. Anbring strømstikket i apparatet og tilslut til el-nettet.

## Installation af "Kontrol Center"

Anbring installations-CD'en i CD-drevet og installer "FUS-3100/FPS-3003 Kontrol Center" i henhold til instruktionerne på skærmen.



Når Windows Firewall beder om det, vælges der "Unblock" (Afblokering).

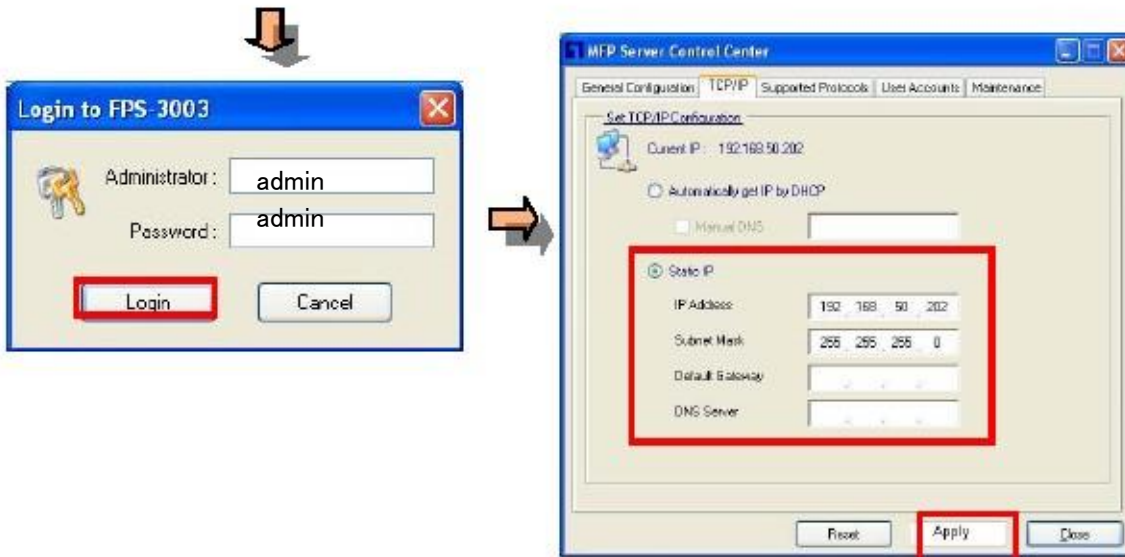


## Server-installation

Start "Kontrol Center" ved at dobbeltklikke på "FUS-3100/FPS-3003 Kontrol Center" desktop-ikonet

Konfigurer FUS-3100/FPS-3003. Standard-loginkonto: admin; adgangskode: admin

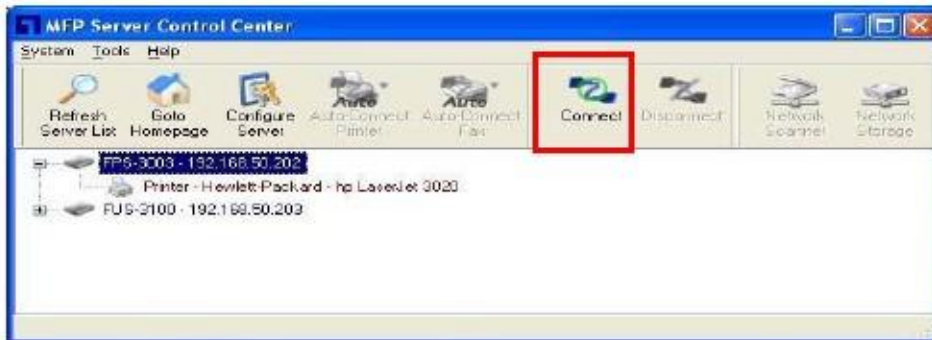
Tildel produktet en statisk IP, eller få automatisk en IP fra DHCP serveren



## Installer printer/scanner på FUS-3100/FPS-3003

Når en enhed tilsluttes FUS-3100/FPS-3003 USB værten, viser "Kontrol Center" enheden.

At installere enhedsdriveren er det samme som at tilslutte enheden til pc'ens USB vært. Klik på "Tilslut"-ikonet og følg instruktionerne på skærmen.



## Installation af "Auto-forbundet printer"

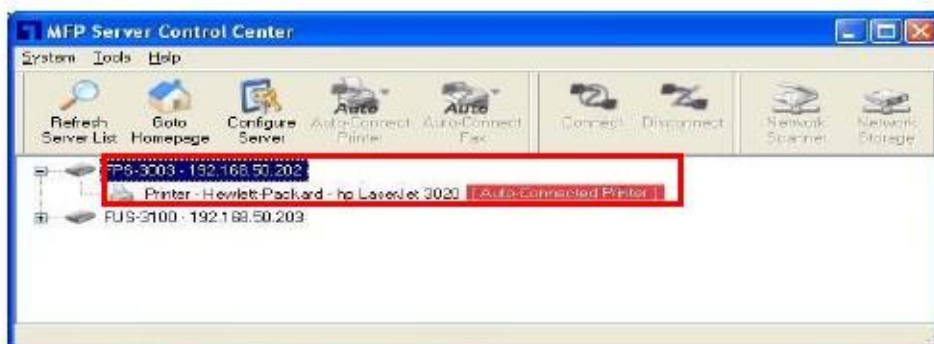
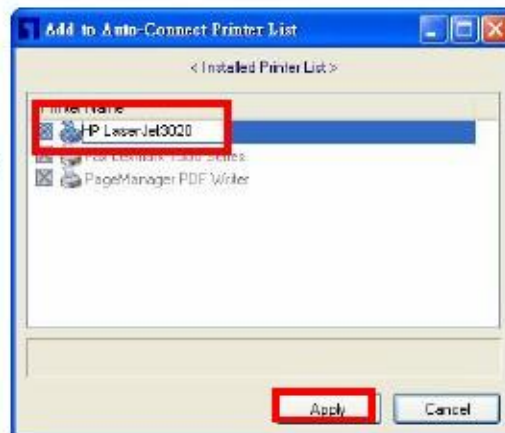
Med "Auto-forbundet printer" kan brugere let foretage udskrifter.

Efter brugerens installation af "Auto-forbundet printer", forbinder FUS-3100/FPS-3003-kontrolcentret automatisk printeren, når brugeren ønsker noget udskrevet.

Installer "Auto-forbundet printer" på følgende måde:

1. Klik "Installer Auto-forbundet printer"
2. Vælg printeren fra printerlisten og klik på "Tilføj"
3. Installation er foretaget, når enheden viser "Auto-forbundet printer".





Bemærk: Yderligere oplysninger om dette produkt findes i brugermanualen.

## Preparazione di FUS-3100/FPS-3003

1. Collegare il dispositivo allo Switch/Router tramite il cavo Ethernet.
2. Inserire il connettore d'alimentazione al dispositivo e la spina nella presa di corrente.

## Installazione del Control Center

Inserire il CD d'installazione e seguire le istruzioni su schermo per installare il Control Center del FUS-3100/FPS-3003.



Selezionare "Unlock" (Sblocca) quando richiesto dal Firewall di Windows.

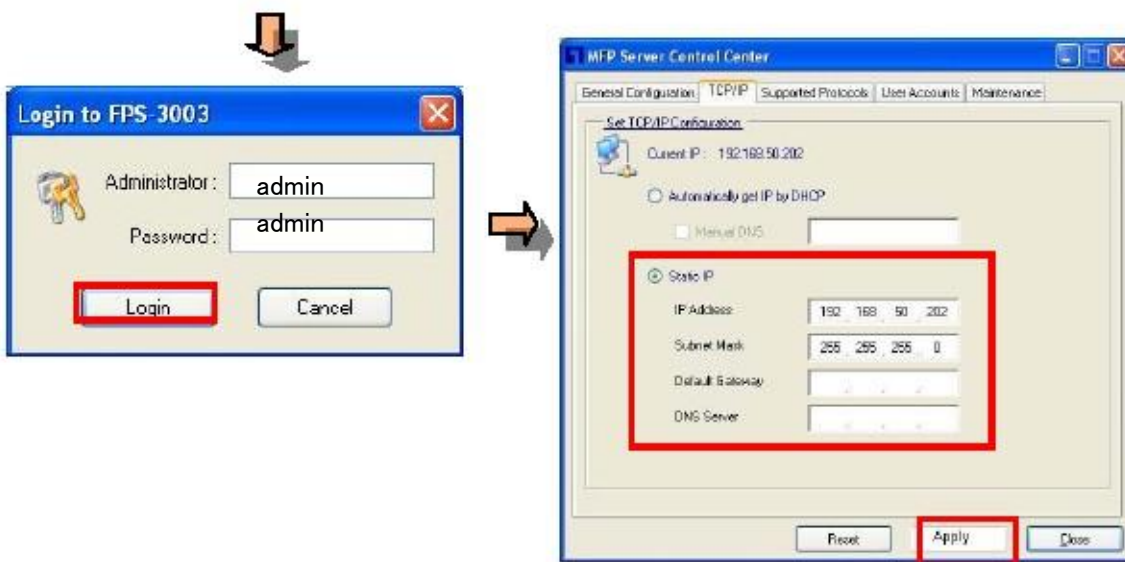


## Configurazione del Server

Avviare il Control Center facendo doppio clic sull'icona "MFP Server Control Center" del desktop.

Configurare FUS-3100/FPS-3003, le impostazioni predefinite d'accesso sono: account: admin e password: admin.

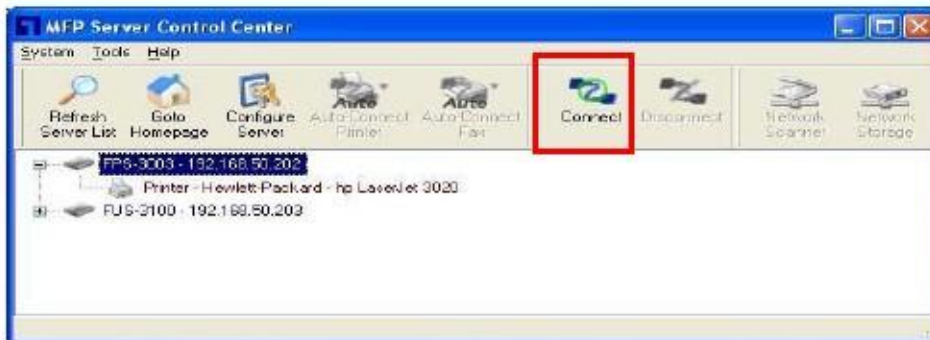
Assegnare un indirizzo IP statico a questo prodotto oppure ottenere l'IP automaticamente dal server DHCP.



## Installazione di una stampante/scanner su FUS-3100/FPS-3003

Quando si collega il dispositivo all'host FUS-3100/FPS-3003 USB, il Control Center visualizzerà il dispositivo.

L'installazione del driver del dispositivo è semplice come collegare il dispositivo all'host USB del PC; basta fare clic sull'icona "Connetti" e poi seguire le istruzioni mostrate sullo schermo.



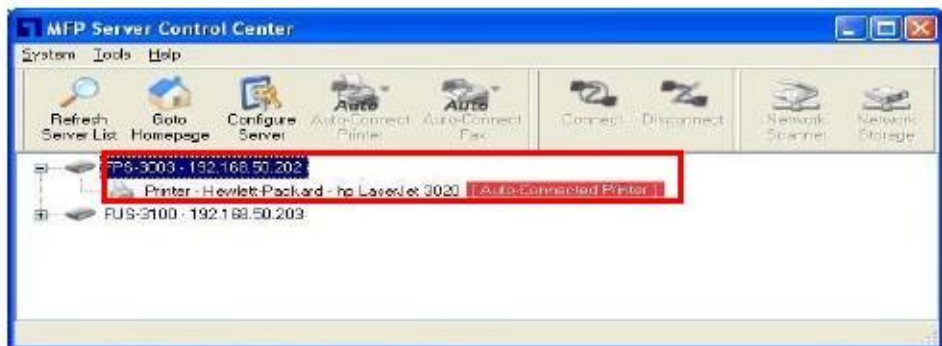
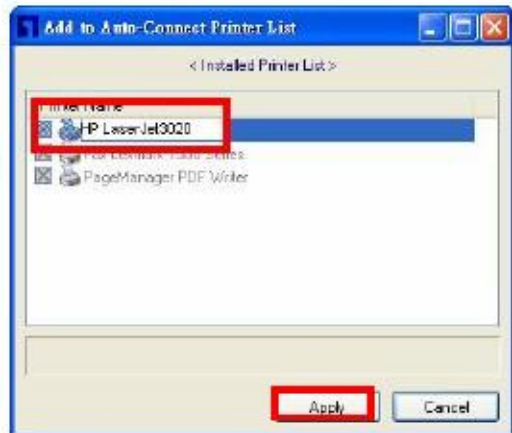
## Impostazione di collegamento automatico della stampante

La funzione "Collegamento automatico stampante" consente di stampare con facilità.

Dopo avere impostato la funzione Collegamento automatico stampante, FUS-3100/FPS-3003 Control Center collegherà automaticamente la stampante quando sono avviati i processi di stampa.

Impostare, come segue, la procedura di collegamento automatico della stampante:

1. Fare clic su Imposta collegamento automatico stampante.
2. Selezionare la stampante dall'elenco Stampanti e fare clic su Applica.
3. L'impostazione è completata quando il dispositivo visualizza "Stampante collegata automaticamente".



Nota: fare riferimento al Manuale d'uso per altre informazioni su questo prodotto.

## Zagon FPS-3003/FUS-3100

1. Preko ethernetnega kabla povežite napravo s stikalom/ruterjem.
2. En konec napajalnega kabla vstavite v napravo, drugega pa v električno vtičnico.

## Namestitev nadzornega centra

Za namestitev nadzornega centra FPS-3003/FUS-3100 prosimo vstavite namestitveni CD in sledite zaslonkim navodilom



Ko se odpre okno Windows požarni zid, izberite "Unblock" (Odblokiraj).

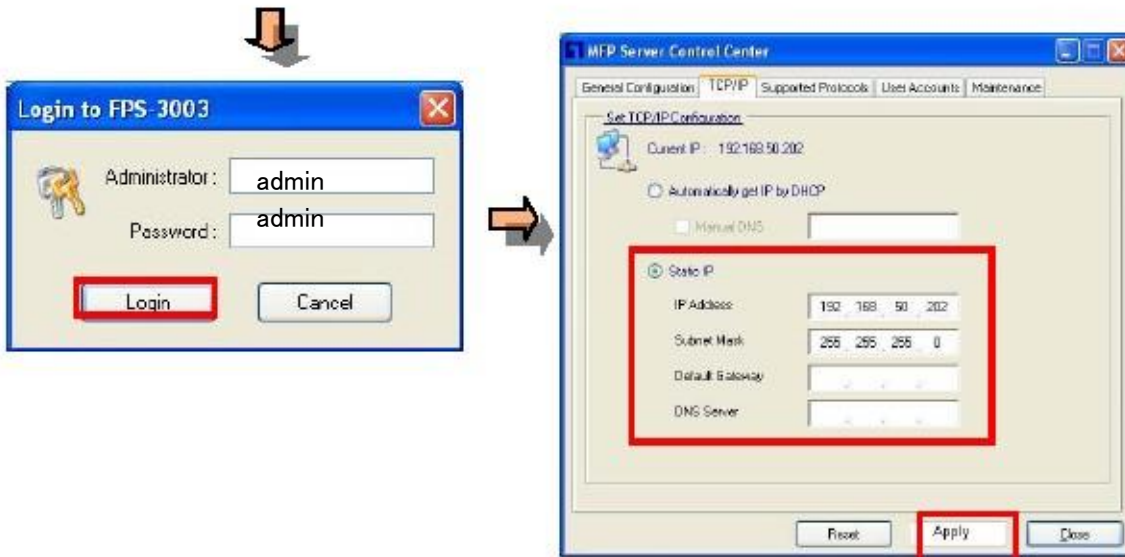


## Namestitev strežnika

Zaženite nadzorni center, tako da dvokliknete na ikono "MFP Server Control Center" na namizju.

Konfiguracija FPS-3003/FUS-3100, privzetega računa za prijavo: admin, geslo: admin

Prosimo navedite statični IP tega izdelka ali samodejno pridobite IP z DHCP strežnika



## Namestitev MFP/tiskalnika/optičnega bralnika na

### FPS-3003/FUS-3100

Ko priklopite napravo v USB priklon na FPS-3003/FUS-3100, se bo slednja prikazala v nadzornem centru.

Namestitev gonilnika naprave je ista kot pri priklopu naprave v USB priklon na PC-ju; le preprosto kliknite na ikono "Connect" (Vzpostavi povezavo) in sledite zaslonskim navodilom za namestitev.



## Nastavite samo-povezovalni tiskalnik

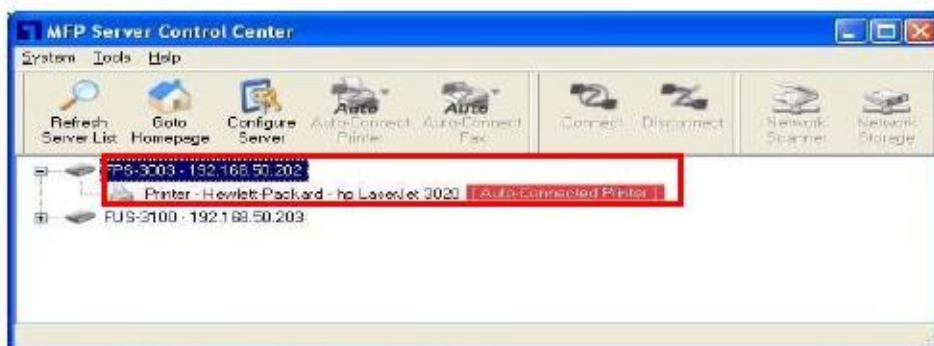
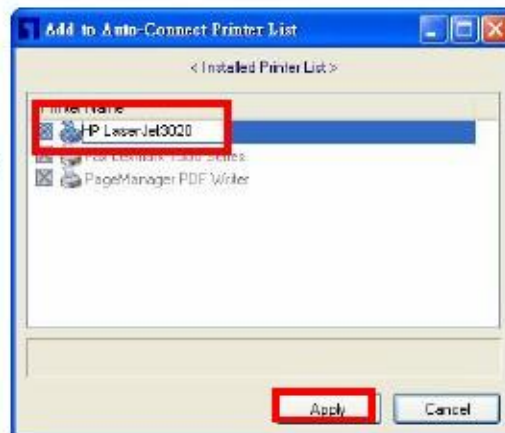
"Auto-Connect Printer" (Samo-povezovalni tiskalnik) uporabnikom omogoča enostavnejše tiskanje.

Ko uporabnik nastavi samo-povezovalni tiskalnik, se nadzorni center FPS-3003/FUS-3100 samodejno poveže z njim takoj, ko uporabnik želi začeti s tiskanjem.

Postopek nastavitve samo-povezovalnega tiskalnika je naslednji:

1. Kliknite "Set Auto-Connect Printer" (Nastavi samo-povezovalni tiskalnik)
2. Izberite tiskalnik s seznama tiskalnikov in kliknite "Apply" (Potrdi)
3. Namestitev je končana, ko naprava prikaže "Auto-connected Printer" (Samo-povezani tiskalnik).





Opomba: Za več informacij o tem izdelku, si oglejte priročnik za uporabo

## Första FPS-3003/FUS-3100

1. Anslut enheten till switchen/routern med en Ethernet-kabel.
2. Sätt in strömsladden i enheten och koppla in strömkontakten i eluttaget

## Kontrollcenterinställning

Sätt in installations-CD:n och följ instruktionerna på skärmen för att installera FPS-3003/FUS-300 kontrollcenter



Välj "Unlock" (blockera ej) när Windows brandvägg lämnar en uppmaning.

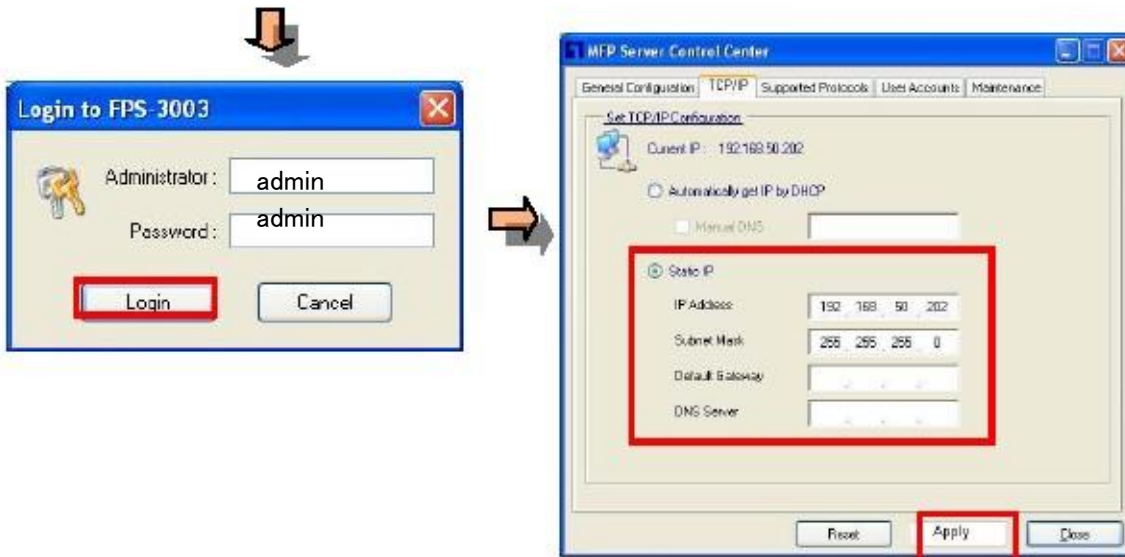


# Serverinstallation

Starta kontrollcenter genom att dubbelklicka på skrivbordsikonen "MFP Server Control Center"

Konfigurera FPS-3003/FUS-3100 standardloginkonto: admin, lösenord: admin

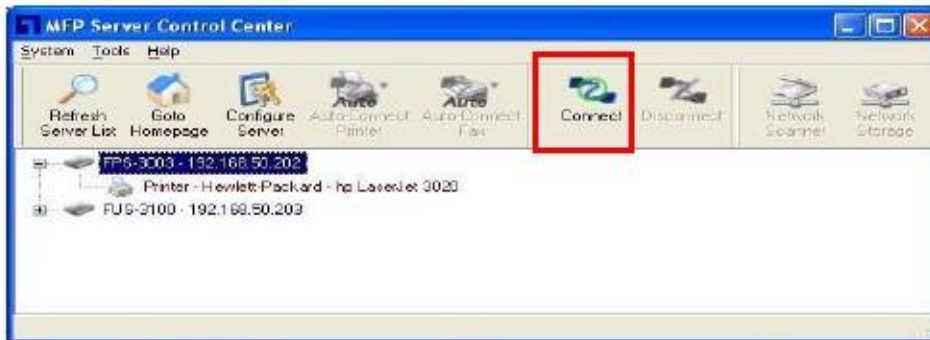
Tilldela en statisk IP-adress för denna produkt eller få en IP-adress automatiskt från DHCP-servern



## Installera MFP/skrivare/skanner på FPS-3003/FUS-3100

När enheten kopplas in på FPS-3003/FUS-3100 USB-värd kommer kontrollcentret att visa enheten.

Installation av enhetens drivrutiner är det samma som att koppla in enheten på datorns USB-värd; klicka bara på ikonen "Connect" (Anslut) och gå sedan igenom instruktionerna på skärmen.



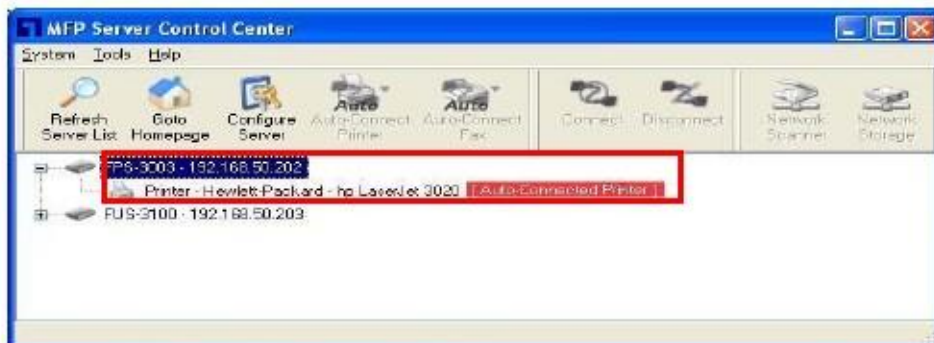
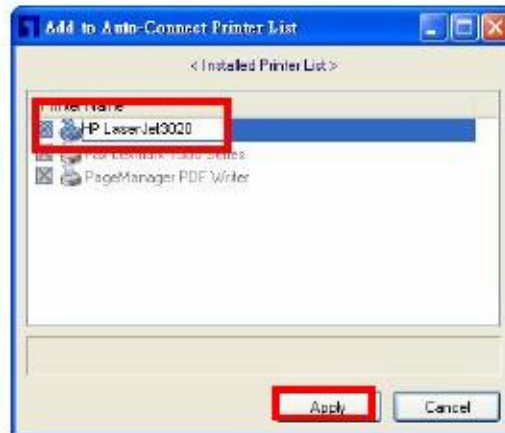
## Ställa in Auto-Connect Printer (auto skrivaranslutning)

"Auto-Connect Printer" (auto skrivaranslutning) låter användarna skriva ut lätt.

Efter användarinställningen av Auto-Connect Printer (auto skrivaranslutning), kommer FPS-3003/FUS-3100 Control Center att automatiskt ansluta till skrivaren när användaren utdelar utskriftsjobb.

Ställ in Auto-Connect Printer (auto skrivaranslutning) proceduren enligt följande:

1. Klicka på Auto-Connect Printer (auto skrivaranslutning)
2. Välj skrivare i skrivarlistan och klicka på använd
3. Inställningen är klar när enheten visar "Auto-Connect Printer" (auto skrivaranslutning)



NOTERA: Läs bruksanvisningen för att få reda på mer om denna produkt

## Προετοιμασία του FUS-3100/FPS-3003

1. Συνδέστε τη συσκευή με το switch, με ένα καλώδιο Ethernet.
2. Τοποθετήστε το καλώδιο τροφοδοσίας στη συσκευή και συνδέστε την τροφοδοσία σε μια πρίζα ρεύματος

## Εγκατάσταση του Κέντρου Ελέγχου

Παρακαλούμε τοποθετήστε το CD εγκατάστασης και ακολουθήστε τις οδηγίες στην οθόνη για να εγκαταστήσετε το Κέντρο Ελέγχου του FUS-3100/FPS-3003



Seleccione “Unclock” (Desbloquear) cuando se lo indique el Cortafuegos de Windows.

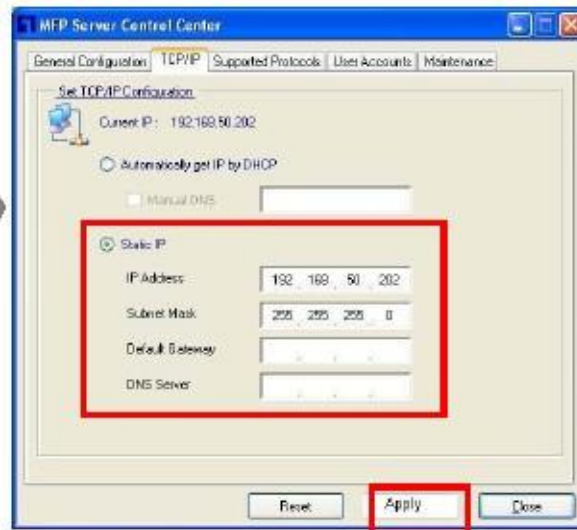
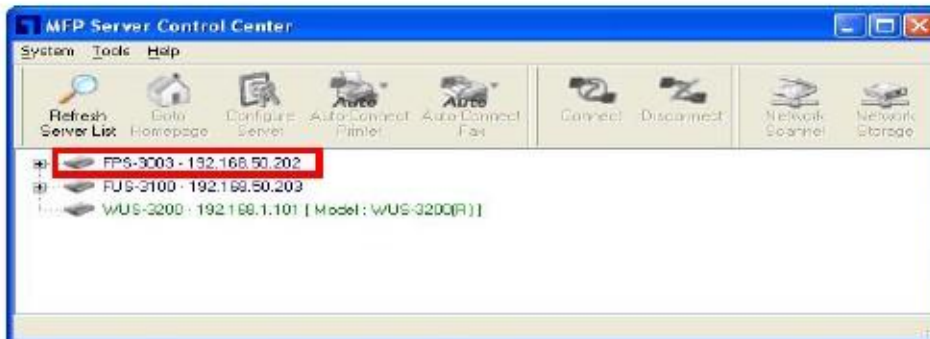


## Ρυθμίσεις Διακομιστή

Εκκινήστε το Κέντρο Ελέγχου κάνοντας διπλό κλικ στο εικονίδιο “Κέντρο Ελέγχου του FUS-3100/FPS-3003” στην επιφάνεια εργασίας

Ρυθμίστε το FUS-3100/FPS-3003, ο προεπιλεγμένος λογαριασμός σύνδεσης είναι: admin, κωδικός πρόσβασης: admin

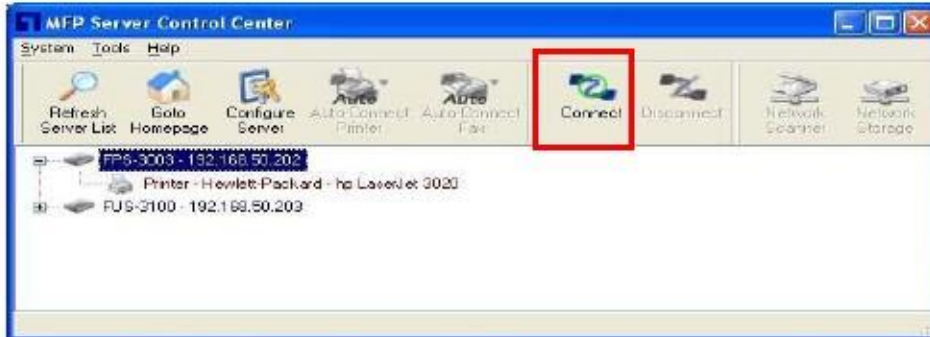
Παρακαλούμε εκχωρήστε μια στατική διεύθυνση IP σε αυτό το προϊόν ή ρυθμίστε την αυτόματη λήψη IP διεύθυνσης από διακομιστή DHCP



## Εγκατάσταση Εκτυπωτή/Σαρωτή στο FUS-3100/FPS-3003

Όταν συνδέσετε τη συσκευή στην υποδοχή USB του FUS-3100/FPS-3003, το κέντρο ελέγχου θα εμφανίσει τη συσκευή.

Εγκαταστήστε το πρόγραμμα οδήγησης της συσκευής σαν να είχατε συνδέσει τη συσκευή στη USB θύρα του υπολογιστή. Απλά, κάντε κλικ στο εικονίδιο “Σύνδεση” και έπειτα ακολουθήστε τις οδηγίες εγκατάστασης που εμφανίζονται στην οθόνη.



## Ρύθμιση Εκτυπωτή Αυτόματης Σύνδεσης

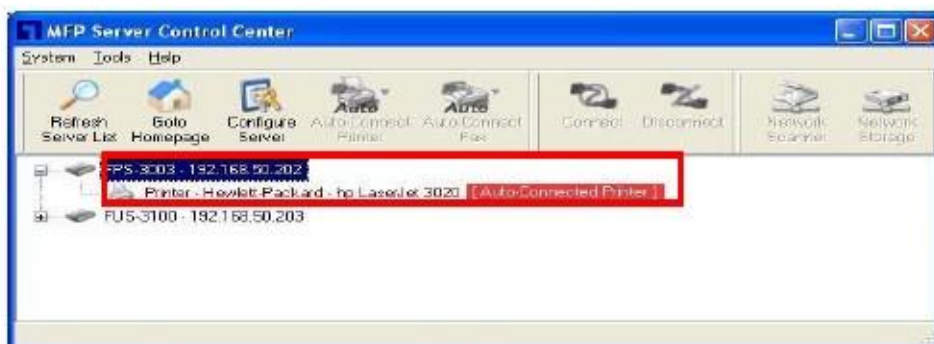
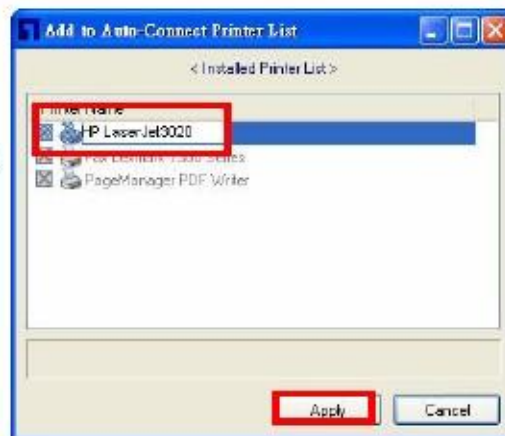
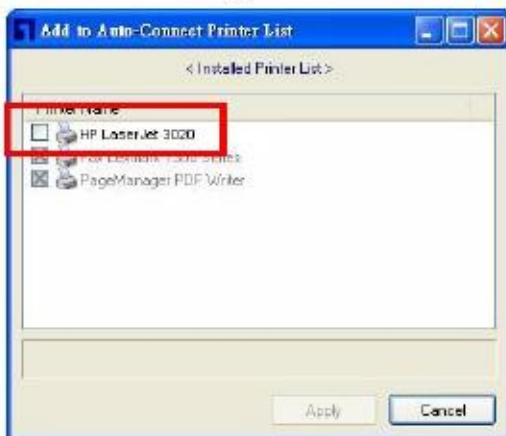
Ο “Εκτυπωτής Αυτόματης Σύνδεσης” επιτρέπει στους χρήστες να εκτυπώνουν εύκολα.

Μετά από την ρύθμιση του Εκτυπωτή Αυτόματης Σύνδεσης, το Κέντρο Ελέγχου FUS-3100/FPS-3003 θα συνδέσει αυτόματα τον εκτυπωτή όταν οι χρήστες στείλουν εργασίες εκτύπωσης.

Η διαδικασία ρύθμισης του Εκτυπωτή Αυτόματης Σύνδεσης είναι η εξής:

1. Κάντε κλικ στο Ρύθμιση Εκτυπωτή Αυτόματης Σύνδεσης
2. Επιλέξτε τον Εκτυπωτή από τη λίστα Εκτυπωτών και κάντε κλικ στο Εφαρμογή
3. Η ρύθμιση έχει ολοκληρωθεί όταν η συσκευή εμφανίσει το “Εκτυπωτής αυτόματης σύνδεσης”.





Σημείωση: Παρακαλούμε ανατρέξτε στις οδηγίες χρήσεις για περισσότερες λεπτομέρειες σχετικά με αυτό το προϊόν

## FUS-3100/FPS-3003 inicial

1. Conecte o dispositivo ao switch/roteador com o cabo de Ethernet.
2. Insira o conector de alimentação no dispositivo e o plug na tomada elétrica

## Instalação do Centro de controle

Insira o CD de instalação e siga as instruções na tela para instalar o FUS-3100/FPS-3003 Centro de controle



Selecione "Unlock" (Desbloquear) quando o firewall do Windows avisar.

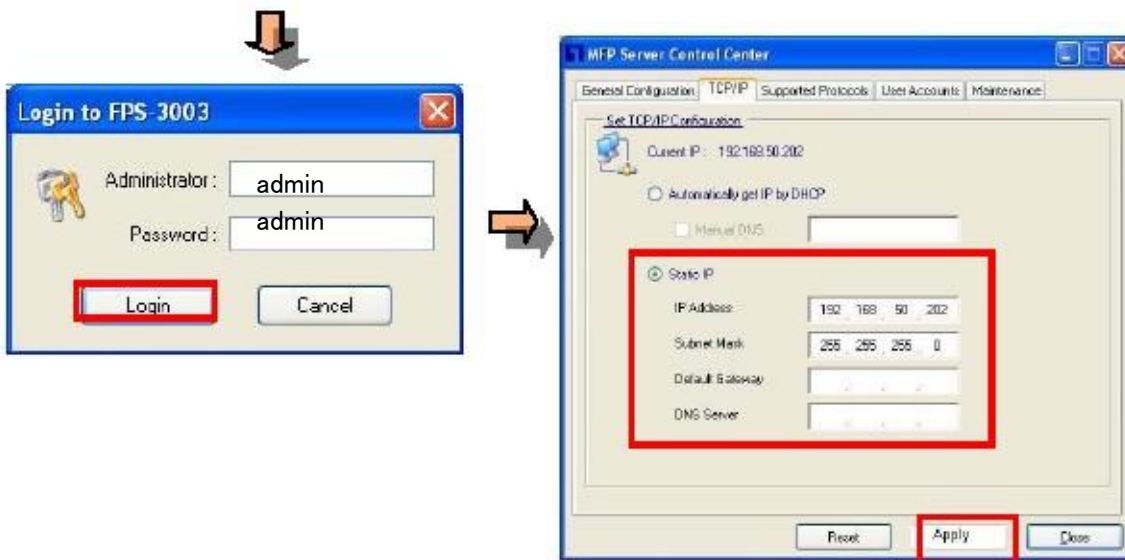
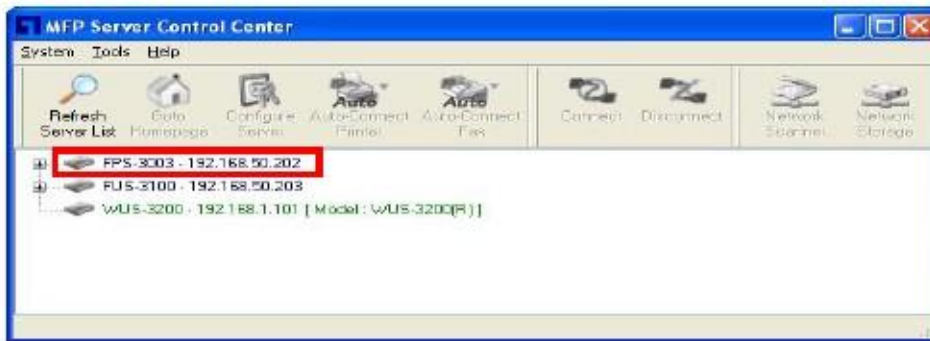


## Configuração do servidor

Inicie o Centro de controle clicando duas vezes no ícone “MFP Server Centro de controle” na área de trabalho.

Configure o FUS-3100/FPS-3003; a conta de login padrão é: admin, senha: admin

Atribua um IP estático a este produto ou obtenha o IP do servidor DHCP.



## Instalação da impressora/scaner no FUS-3100/FPS-3003

Ao conectar o dispositivo ao host USB FUS-3100/FPS-3003 USB, o centro de controle mostrará o dispositivo.

Instale o driver do dispositivo igual a conectar o dispositivo no host USB do PC; basta clicar no ícone “Conectar” e seguir as instruções de configuração na tela.



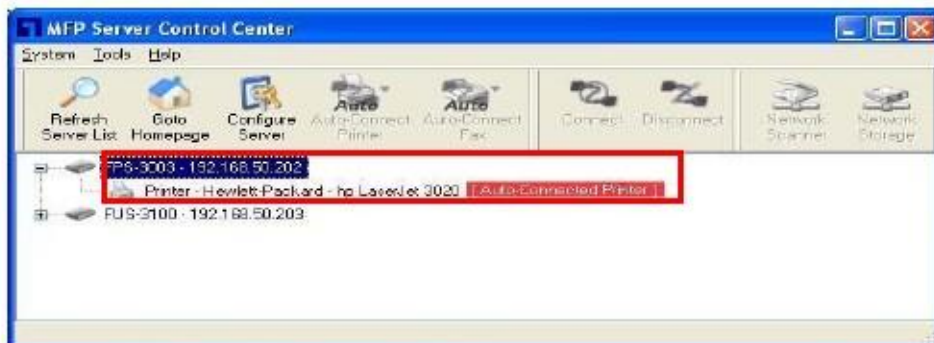
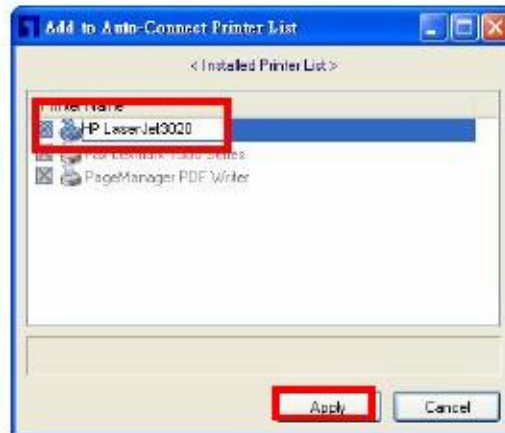
## Configurar a Conexão automática de impressora

A “Conexão automática de impressora” permite ao usuário imprimir facilmente.

Depois de configurar a Conexão automática de impressora, o Centro de controle do FUS-3100/FPS-3003 conectará automaticamente a impressora quando os usuários enviarem trabalhos de impressão.

O procedimento da Conexão automática de impressora é o seguinte:

1. Clique em Conexão automática de impressora
2. Selecione Impressora a partir da lista de impressoras e clique em Aplicar.
3. A configuração estará completa quando o dispositivo exibir “Impressora conectada automaticamente”.



Nota: Consulte o manual do usuário para saber mais sobre este produto.

## FUS-3100/FPS-3003 初始化

1. 使用 RJ 45 網路線將此裝置與網路交換器/路由器連結
2. 將電源孔插入 FUS-3100/FPS-3003 並將電源插頭插入電源插座

## Control Center 安裝設定

將產品 CD 放入電腦，並參照指示步驟進行安裝 FUS-3100/FPS-3003 Control Center



當 Windows 彈出提示視窗時選擇"解除封鎖"

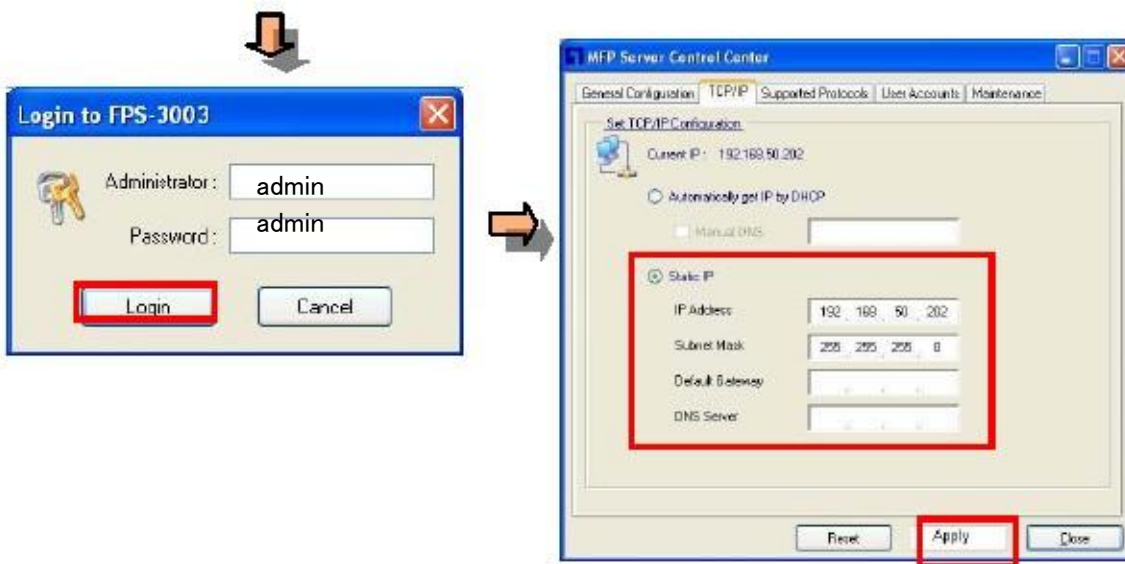
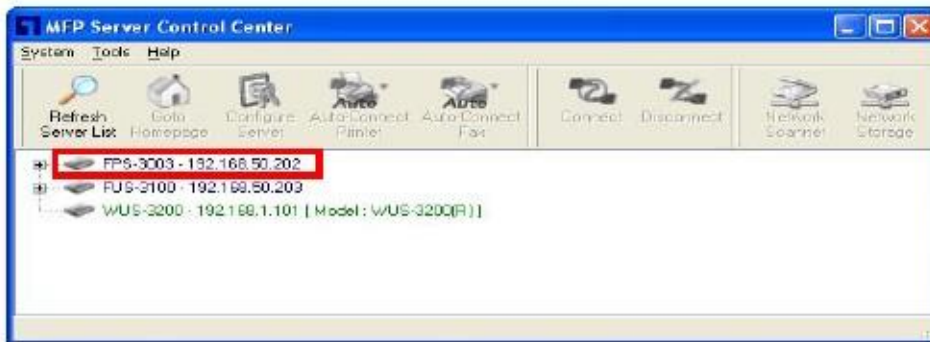


## 列印伺服器設定

安裝完成後，雙擊桌面上“MFP Server Control Center”圖示開啓 FUS-3100/FPS-3003 Control Center.

FUS-3100/FPS-3003 預設帳號密碼爲 admin/admin

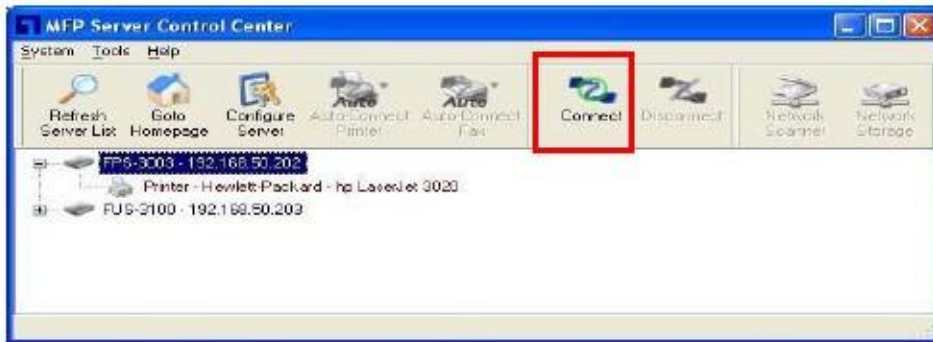
請依照畫面設定選擇指派固定 IP 或從 DHCP 伺服器自動指派 IP.



## FUS-3100/FPS-3003 安裝連結多功能事務機/掃描器

連結 USB 多功能事務機/掃描器，插入 FUS-3100/FPS-3003 USB 埠，Control Center 將顯示連接機型(如下圖)。

選取連接型號，按下“Connect”鍵並參照視窗指示安裝產品驅動程式



## 設定 Auto-Connect Printer (自動連接印表機)

“Auto-Connect Printer” (自動連接印表機) 功能讓使用者列印步驟更為簡易。

自動連接印表機功能設定完成後，當使用者於電腦中提出列印指令時，FUS-3100/FPS-3003 Control Center 會自動連接印表機。

“Auto-Connect Printer” (自動連接印表機) 步驟如下

1. 按下 Set Auto-Connect Printer
2. 從清單中選取欲連接印表機並按下“Apply”
3. 選取印表機顯示“Auto-connected Printer”即代表設定完成。





注意：產品詳細操作方式，請參閱 CD 內使用手冊

## 한국어

### 초기 FUS-3100/FPS-3003

1. 이더넷 케이블로 장치와 스위치/라우터를 연결합니다.
2. 전원 잭을 장치에 삽입하고 전원 콘센트에 전원의 플러그를 꽂습니다

### 제어 센터 설정

설정 CD 를 삽입하고, 화면 지시에 따라 FUS-3100/FPS-3003 제어 센터를 설치하십시오



Windows Firewall 에서 프롬프트가 표시되면  
“ Unblock ” (블록 해제) 을 선택합니다.

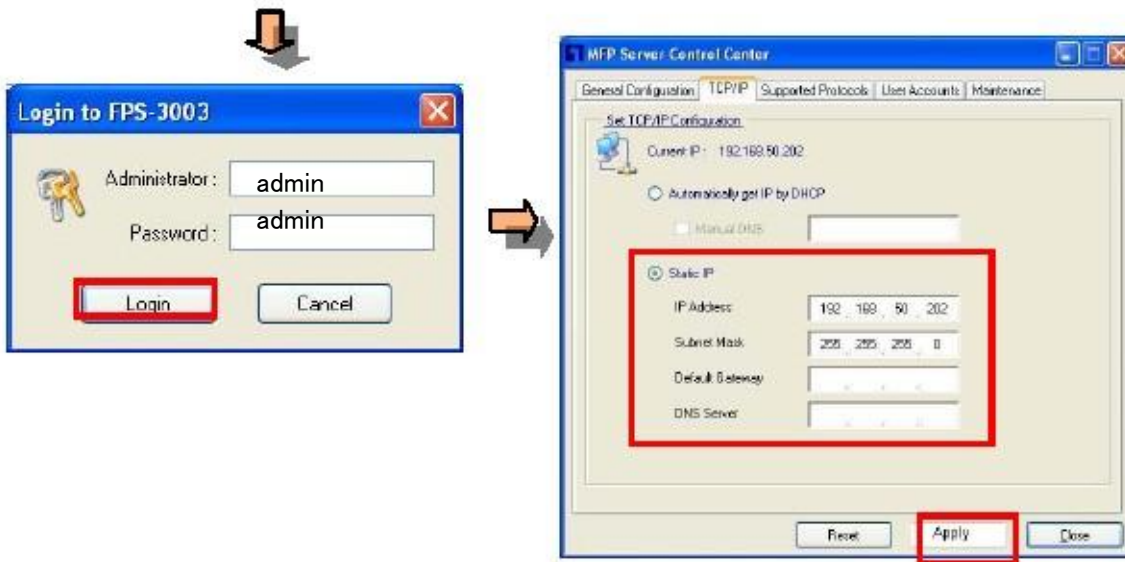


## 서버 설정

“ FUS-3100/FPS-3003 제어 센터” 데스크탑 아이콘을 더블 클릭하여 제어 센터를 시작합니다

FUS-3100/FPS-3003, 기본 로그인 계정: admin, 암호: admin 을 구성합니다

정적 IP 를 이 제품에 할당하거나 DHCP 서버로부터 IP 를 자동으로 획득하십시오



## FUS-3100/FPS-3003 에 프린터/스캐너를 설치

FUS-3100/FPS-3003 USB 호스트에 장치의 플러그를 꽂을 때, 제어 센터는 장치를 나타냅니다.

장치 드라이버의 설치는 장치의 플러그를 PC 의 USB 호스트에 꽂는 것과 같습니다. “ 연결 ” 아이콘을 단순히 클릭한 후에 화면 설정 지시에 따라 단계를 밟아갑니다.



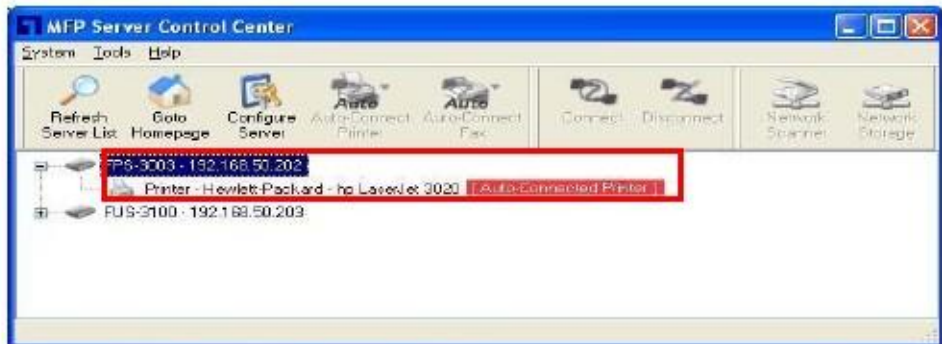
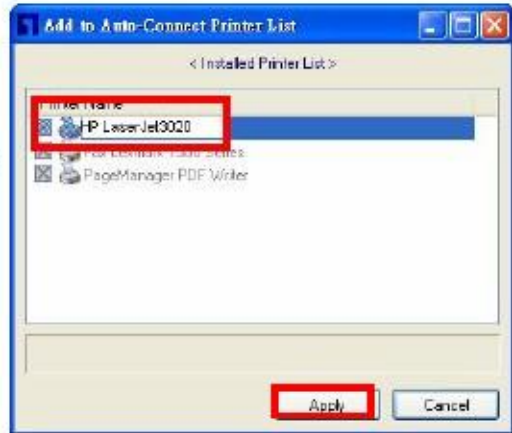
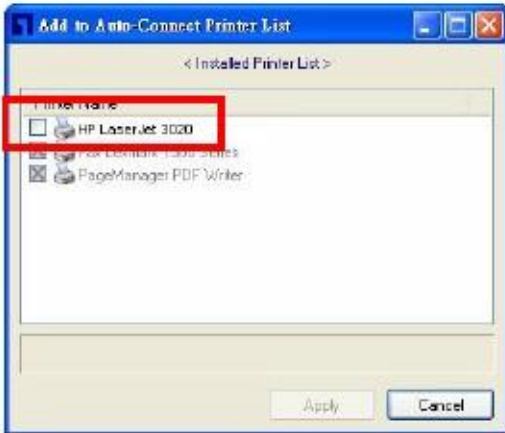
## 자동 연결 프린터 설정

“ 자동 연결 프린터 ”로 사용자는 쉽게 인쇄할 수 있습니다.

사용자가 자동 연결 프린터를 설정한 후에, 사용자가 인쇄 작업을 발행할 때 FUS-3100/FPS-3003 제어 센터 는 프린터를 자동으로 연결합니다.

자동 연결 프린터 설정 절차는 다음과 같습니다.

1. 자동 연결 프린터 설정을 클릭합니다
2. 인쇄 목록에서 프린터를 선택하고 적용을 클릭합니다
3. 해당 장치가 “ 자동 연결 프린터 ” 를 디스플레이하면 설정이 완료됩니다.



참고: 이 제품에 관한 자세한 정보를 알아보려면 사용자 지침서를 참고하십시오.

## Подготовка FUS-3100/FPS-3003 к эксплуатации

1. Подключите устройство к коммутатору или маршрутизатору посредством кабеля Ethernet.
2. Вставьте штекер питания в устройство и подключите блок питания к электрической розетке.

## Установка центра управления

Вставьте установочный компакт-диск и следуйте инструкциям на экране по установке «FUS-3100/FPS-3003 Центр управления».



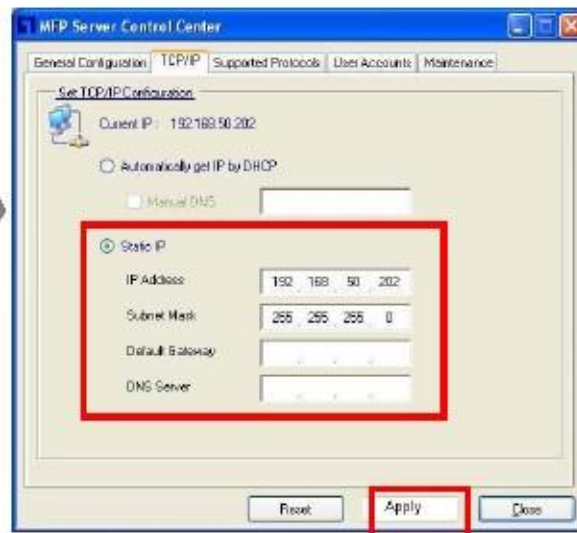
При запросе брандмауэра Windows выберите «Unlock» (Разблокировать).



## Установка сервера

Запустите Control Center, дважды щелкнув по ярлычку «FUS-3100/FPS-3003 Центр управления» на рабочем столе. Настройте FUS-3100/FPS-3003, стандартное имя пользователя – «admin», пароль – «admin».

Назначьте устройству статический IP-адрес или выберите режим автоматического получения адреса с DHCP-сервера.



## Подключение к FUS-3100/FPS-3003 принтера, сканера

При подключении устройства к USB-порту FUS-3100/FPS-3003, центр управления отобразит устройство.

Установка драйвера устройства аналогична установке при подключении к порту USB компьютера.

Просто щелкните значок «Подключить» и следуйте инструкциям на экране.



## Установка автоматического подключения принтера

Использование параметра «Автоматическое подключение принтера» упрощает печать.

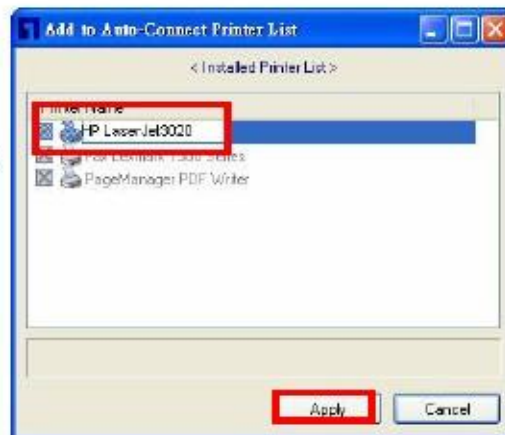
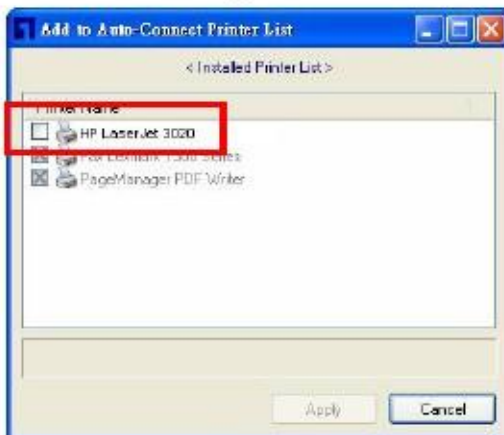
После установки параметра «Автоматическое подключение принтера», центр управления

FUS-3100/FPS-3003 выполнит автоматическое подключение принтера при получении задания на печать.

Установка автоматического подключения принтера.

1. Щелкните «Установка автоматического подключения принтера».
2. Выберите принтер из списка принтеров и щелкните «Применить».
3. Установка завершена после отображения «Принтер, подключенный автоматически».





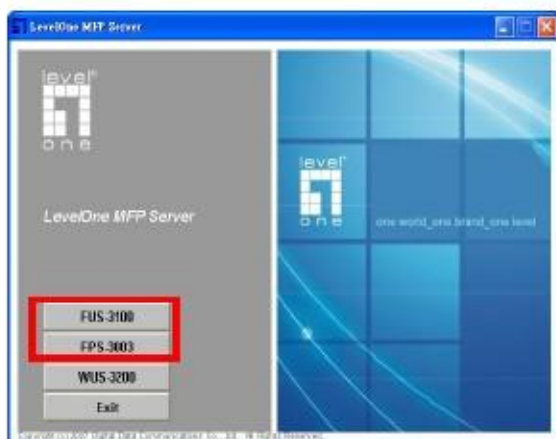
Примечание. Дополнительную информацию о данном устройстве см. в руководстве пользователя.

## FUS-3100/FPS-3003 ي لولاً

1. مة ليصوتيد زاهجلا تحوليد جيتافملا/زاهج ميجوتلا نم للاخل لباآ تنرتيا.
2. لخدأ سباق مقاطلا ي زاهجلا مقو ليصوتيد مقاطلا ي دخام رايتلا ي نابرهكلا

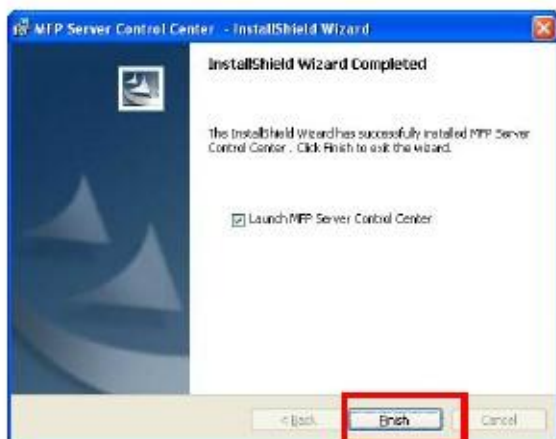
## دادعإ زآرم مكحتلا Control Center

عاجرب لخدإ بتاوطسا دادعلا المضغوطة، عبتاؤ ت ادانثرلا ي تلا رهظت ي لءء شاشلا تيبثتل زآرم مكحتلا FUS-3100/FPS-3003 Control Center



دد "Unblock" (ليطعد) امدنع بالظو رادج تيماطا صاخلا ماظنيد

لند Windows

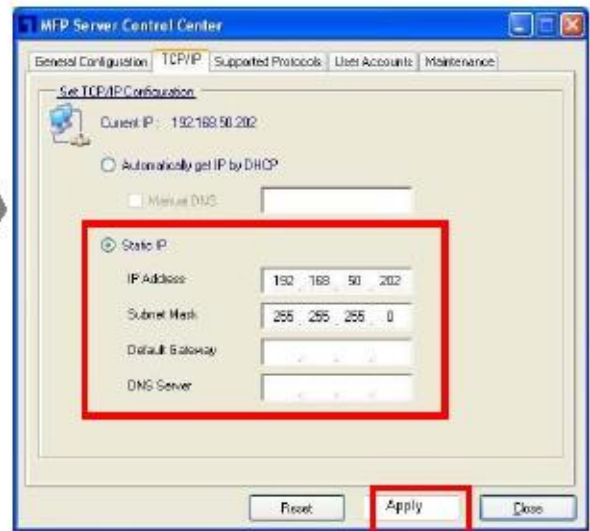


## دادعإ مقلما

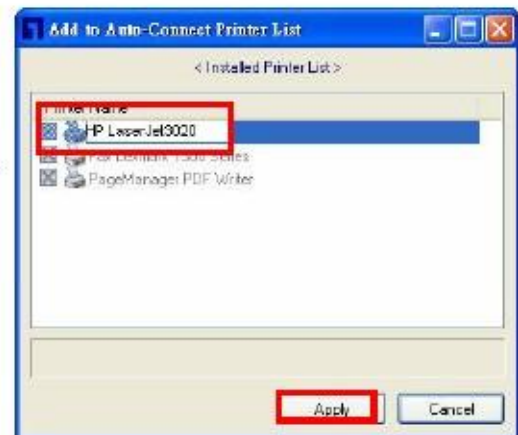
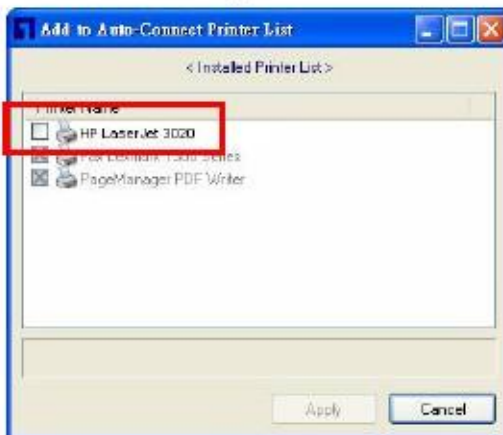
مقر عدید لیغشذ زآرم مکتلا Control Center رقتلا بقدا و دزما یلع اتوقیا حطس بتکما "MFP Serer Control Center"

مذ ن یوکتب FUS-3100/FPS-3003 ، باسد لیجست لوخدلا یضارتقلا :admin ، تملا رورملا :admin

ءاجر یو ص یصخت ذاونء IP تباذ انهل چتتملا و ا لصحا یلع ذاونء IP ناقتنا نم مقلم DHCP







تظلام: عاجر عوجرلا ىلا لىلد مدختسما تفرعل ديزما لود اذه چتئما