



LevelOne

FCS-1060/WCS-2060

P/T/Z IP Network Camera

Quick Installation Guide

English

Deutsch

Dutch

Italiano

Español

Português

Français

Ελληνικά

한국어

日本語

繁體中文

简体中文

Английский

ภาษาไทย

عربي

This guide covers only the most common situations. All detail information is described in the user's manual.

Viewing System Requirements

- Windows 98SE, Millennium Edition (ME), 2000 and XP operating systems
- Browser: Internet Explorer 5.0 or above

NOTE:

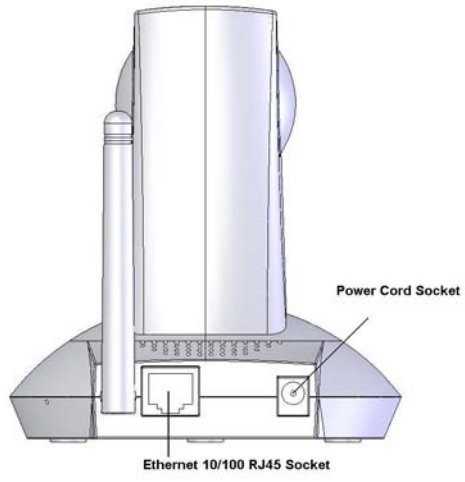
All the captured images of installation mentioned in this user manual were based on Windows XP operating system. For installation on other Windows OS, e.g. Windows 98SE, all the procedures remains the same.

Physical Description

Front view



Rear panel



Check your package contents

- FCS-1060/WCS-2060
- Dipole Antenna (WCS-2060 Only)
- Power Adapter
- Mounting kit & pads
- CD Manual/Utility
- Quick Installation Guide

Using the Software CD to configure the camera

Power on your PC and insert the CD-ROM

The setup page should load automatically. If it does not, please select your CD-ROM drive manually to open the setup page.

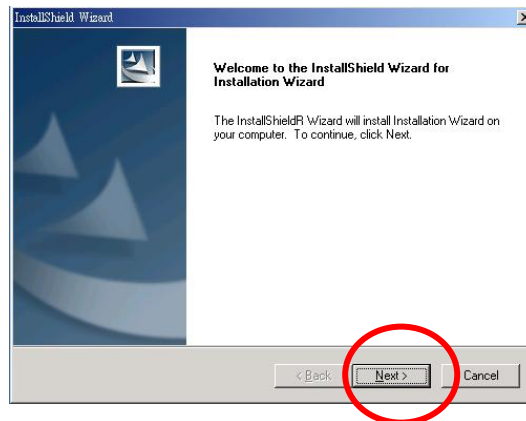
Click **"Install Software"**



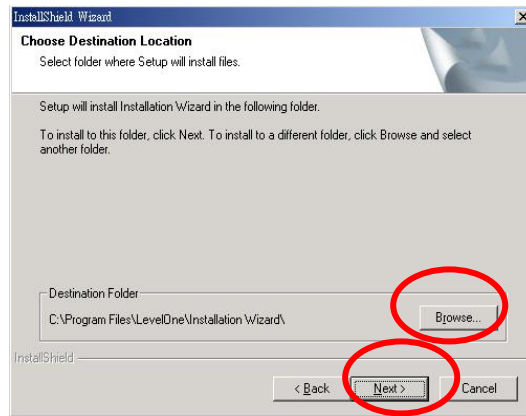
Select **“Installation Wizard”** to initiate the installation.



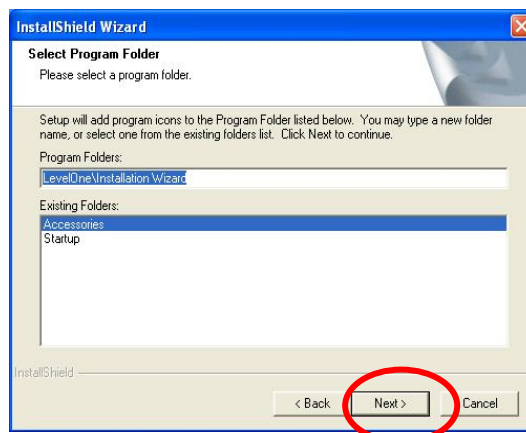
Follow the step to configure the first IP Network Camera that you have. Click **“Next”** to start the installation.



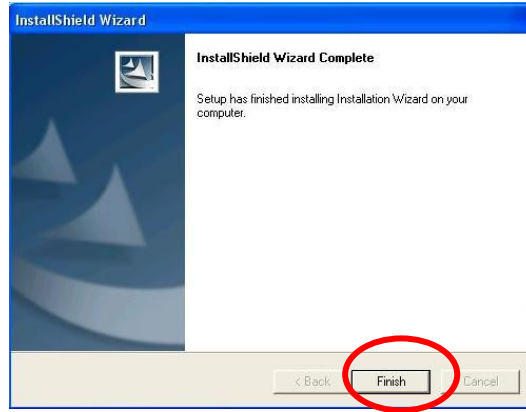
If you wish to install the software program in an alternate location, click **“Browse”**, otherwise click **“Next”** to move on to the next step.



Click **“Next”** to install the software.



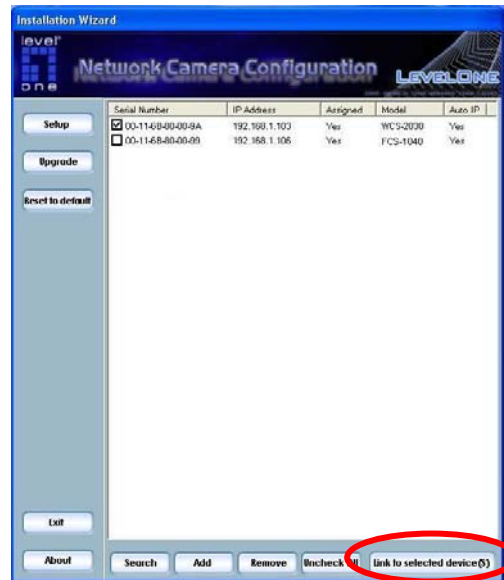
Click **Finish** to complete the software installation.



Installation Wizard screen shall show up.

The Installation Wizard will show a **MAC address** and an **IP Address** of available FCS-1060/WCS-2060.

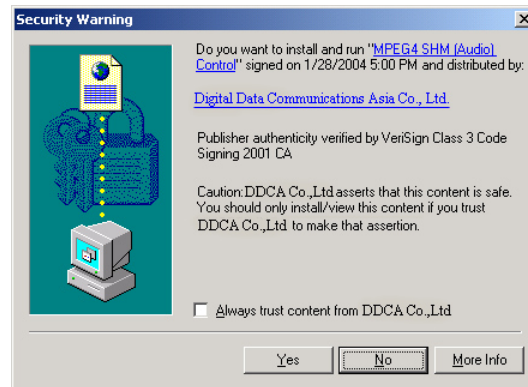
Highlight the MAC address and click on “**Link to selected device**”.



Viewing Your LevelOne FCS-1060/WCS-2060

The following screen would appear automatically after successful login.

Click **“Yes”** and proceed.



FCS-1060/WCS-2060 should be active by now.

Congratulations, you can use the camera through the network to view the video.



Kontrollieren sie den Packungsinhalt

- Eine FCS-1060/WCS-2060 Internet Kamera
- Ein Standfuss
- Ein Netzteil
- Eine Software CD

Benutzung der Software CD um die Kamera zu konfigurieren

Schalten sie ihren PC ein und legen sie die CD ein.

Die CD sollte automatisch starten, wenn nicht, dann wählen sie ihr CD-Rom Laufwerk aus und starten sie das Setup manuell.

Klicken sie “**Install Software**”

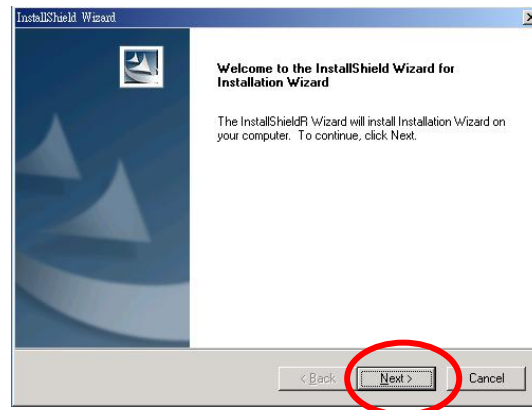


Wählen sie **“Installation Wizard”**, um mit der Installation zu beginnen.

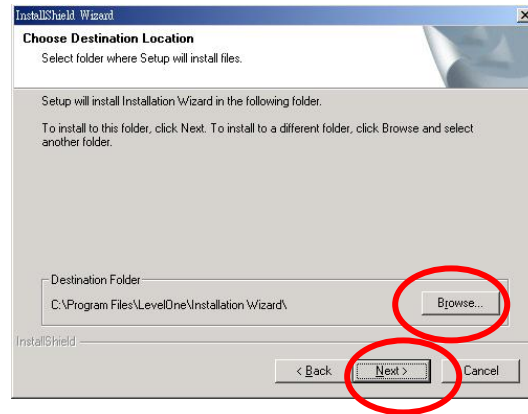


Folgen sie den Anweisungen, um die Internet Kamera zu konfigurieren.

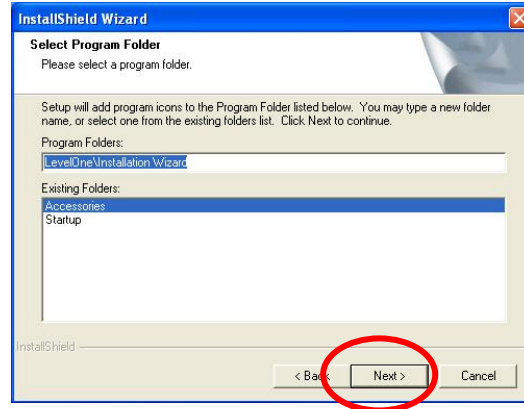
Klicken sie **“Next”** , um die Installation zu starten.



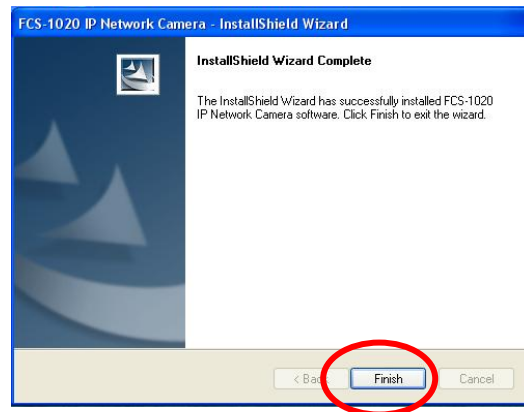
Wenn sie die Software in einem anderen Ordner speichern wollen, klicken sie "**Browse**", andernfalls klicken sie "**Next**", um zum nächsten Schritt zu gelangen.



Klicken sie **“Install”** , um die Software zu installieren.



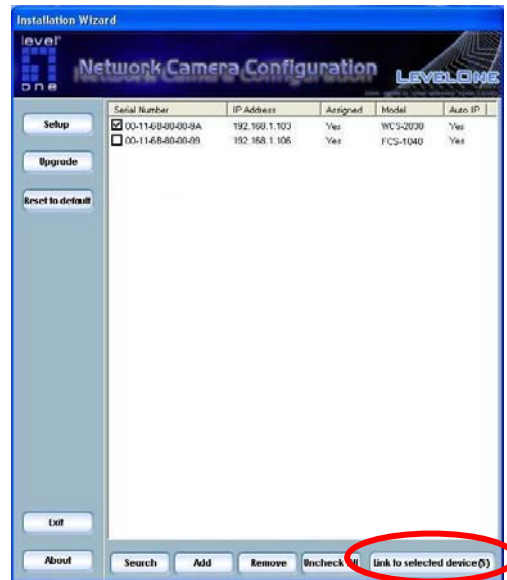
Klicken sie **“Finish”** ,um die Installation abzuschliessen.



Die Installation Wizard Seite wird angezeigt.

Der Installation Wizard wird eine **MAC-Adresse** und eine **IP-Adresse** der verfügbaren FCS-1060/WCS-2060 anzeigen.

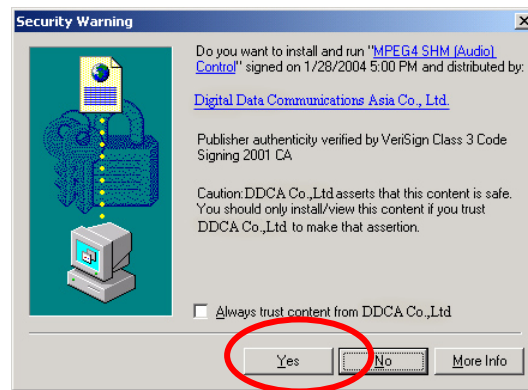
Markieren sie die MAC-Adresse und klicken sie auf **“Link to selected device”**.



Anzeigen ihrer LevelOne FCS-1060/WCS-2060

Diese Seite wird nach erfolgreichem Login automatisch angezeigt.

Klicken sie "Yes" um fortzufahren.



Die FCS-1060/WCS-2060 sollte nun aktiv sein.

Es ist empfohlen das Passwort aus Sicherheitsgründen zu ändern.

Herzlichen Glückwunsch, sie können die Kamera über das Netzwerk benutzen, um das Video anzuzeigen.



De inhoud van uw verpakking controleren

- internet camera
- camerahouder
- voedingsadapter
- software-cd

De software-cd gebruiken om de camera te configureren

Schakel uw pc in en plaats de cd-rom

De installatiepagina moet normaal automatisch worden geladen. Als dat niet het geval is, selecteer dan uw cd-romstation handmatig om de installatiepagina te openen.

Klik "**Install Software**".

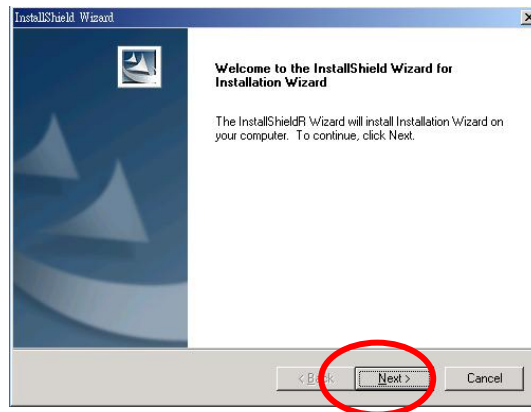


Selecteer “**Installation Wizard**” om de installatie te starten.



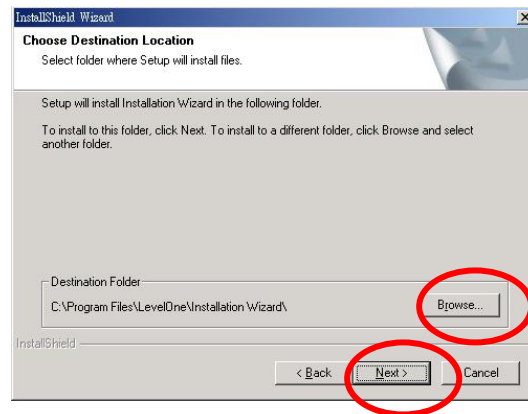
Volg de stappen om de internetcamera waarover u beschikt voor het eerst te configureren.

Klik op “**Next**” om de installatie te starten.

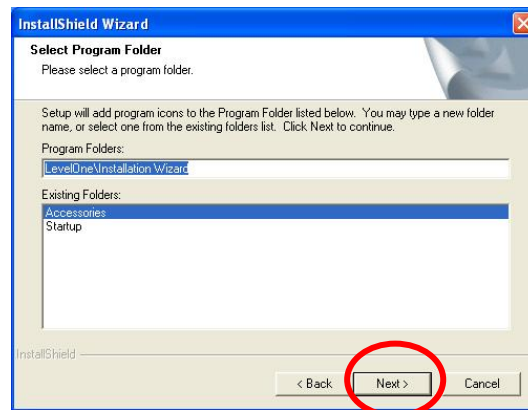


Als u het softwareprogramma op een andere locatie wilt installeren, klikt u op "**Browse**".

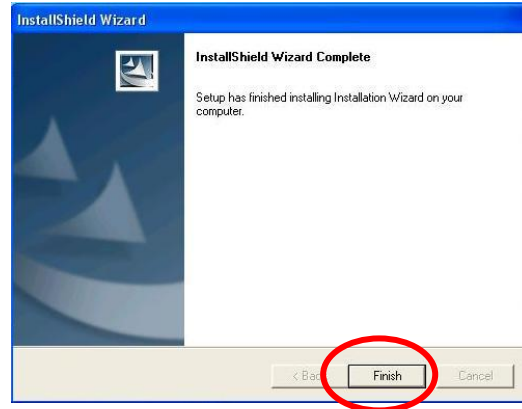
Klik anders op "**Next**" om naar de volgende stap te gaan.



Klik op "**Next**" om de software te installeren.



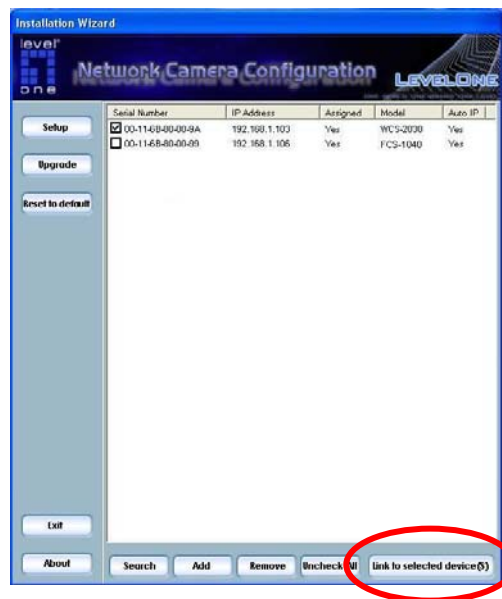
Klik op **“Finish”** om de software-installatie te voltooien.



Installation Wizard scherm wordt weergegeven.

De Installation Wizard geeft een **MAC adres** en een **IP adres** weer van de beschikbare FCS-1060/WCS-2060.

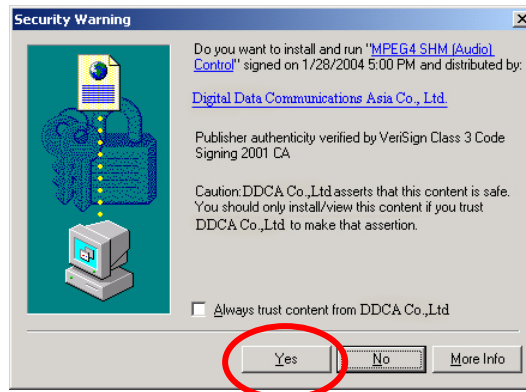
Klik op het MAC adres klik daarna op **“Link to selected device”**.



Uw LevelOne FCS-1060/WCS-2060 bekijken

Het volgende scherm komt automatisch naar voor, nadat u succesvol hebt ingelogd.

Klik “Yes” en proceed.



FCS-1060/WCS-2060 is nu actief

Gefeliciteerd, u kunt de camera gebruiken via het netwerk om de video weer te geven.



Controllare il contenuto della confezione

- Una Internet Camera
- Una Camera Stand
- Un Power Adapter
- Un Software CD

Utilizzare il Software CD per configurare la camera

Avviare il pc e inserire il CD-ROM

La pagina di configurazione di avvierà in automatico. Se ciò non dovesse accadere, si prega di selezionare il proprio drive CD-ROM manualmente e aprire la pagine di seup.

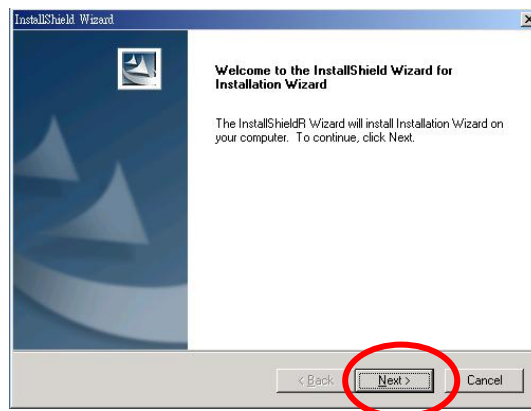
Premere **“Install Software”**



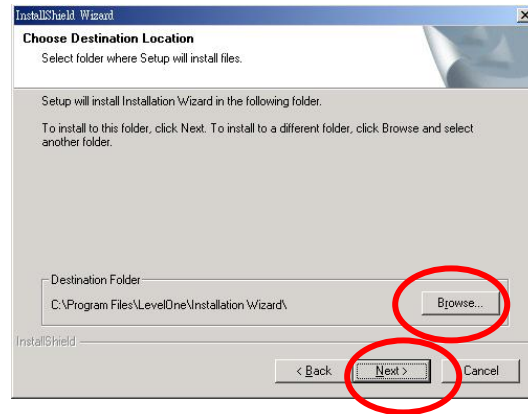
Selezionare **“Installation Wizard”** per iniziare l’installazione.



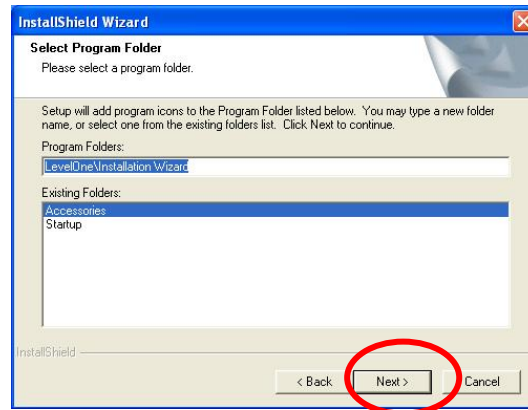
Seguire I passaggi per configurare la prima Internet Camera che si possiede. Premere **“Next”** per avviare l’installazione.



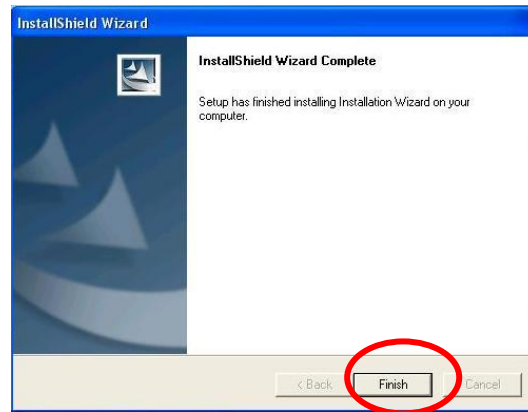
Se si preferisce installare il software in un'altra locazione, premere **"Browse"**, successivamente premere **"Next"** per andare avanti nel passaggio successivo.



Premere **"Next"** per installare il software.

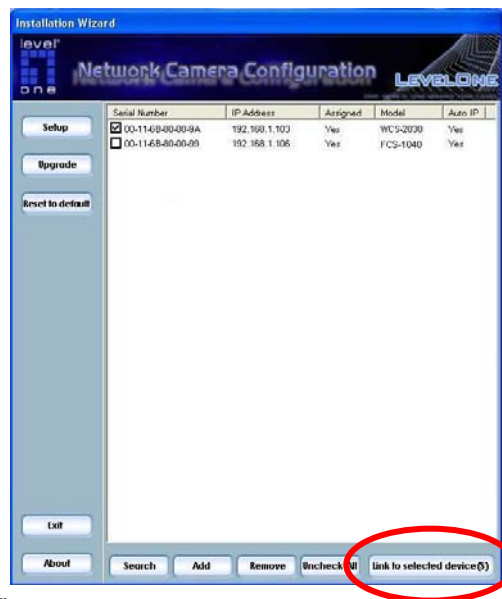


Premere “**Finish**” per completare l’installazione del software.



Verrà mostrata la schermata dell’Installation Wizard. L’ Installation Wizard mostrerà il **MAC address** e **IP Address** delle FCS-1060/WCS-2060 disponibili.

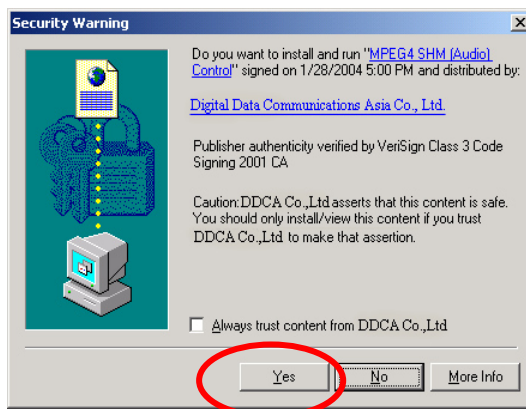
Fare attenzione al MAC address e selezionare “**Link to selected device**”.



Vedere la propria LevelOne FCS-1060/WCS-2060

Le seguenti schermate appariranno automaticamente dopo un corretto login.

Click “Yes” e procedere.



FCS-1060/WCS-2060 sarà attivata da ora.

Congratulazioni, ora si può utilizzare la camera attraverso la rete per vedere il video.



Compruebe el contenido del envase

- Una cámara web
- Un soporte de cámara
- Un adaptador de corriente
- Un cd de software

Use el CD del software para configurar la cámara

Encienda el PC e introduzca el cd.

La página de instalación se cargará automáticamente. Si no lo hace, seleccione la unidad CD-ROM manulamente para abrir la página de instalación.

Pulse **“Install Software”**

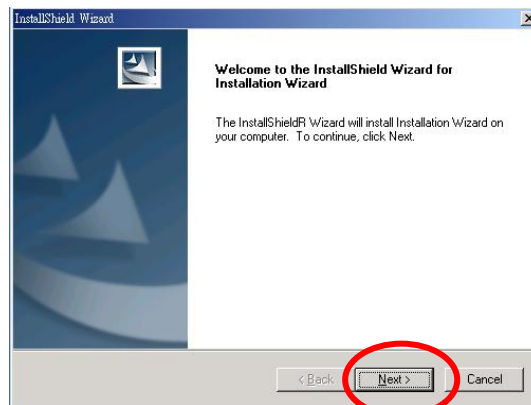


Seleccione **“Install Wizard”** para iniciar la instalación.

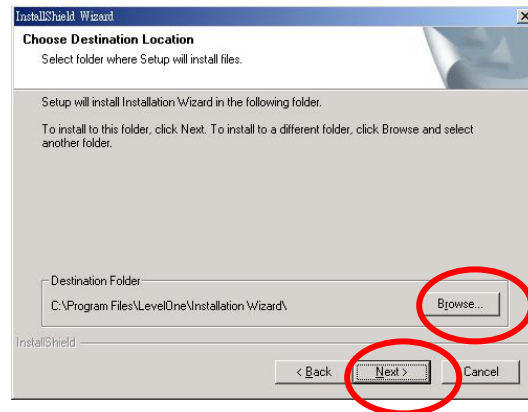


Siga los pasos siguientes para configurar la primera cámara web que tenga.

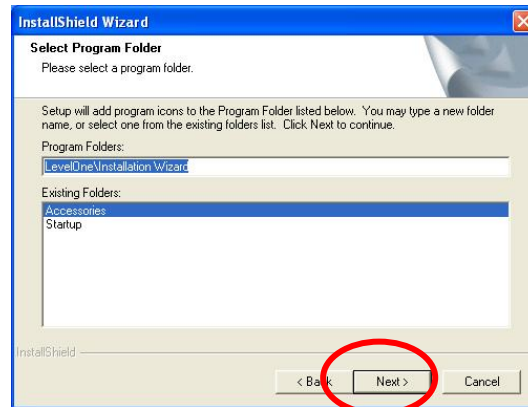
Pulse **“Next”** para iniciar la instalación.



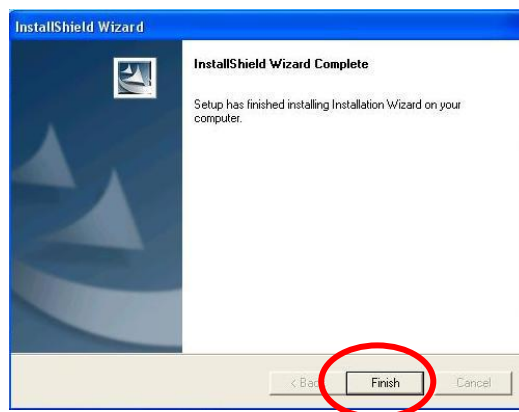
Si desea instalar el programa en otra ubicación, pulse “**Browse**”, sino pulse “**Next**” para seguir con la instalación.



Pulse “**Next**” para instalar el software.



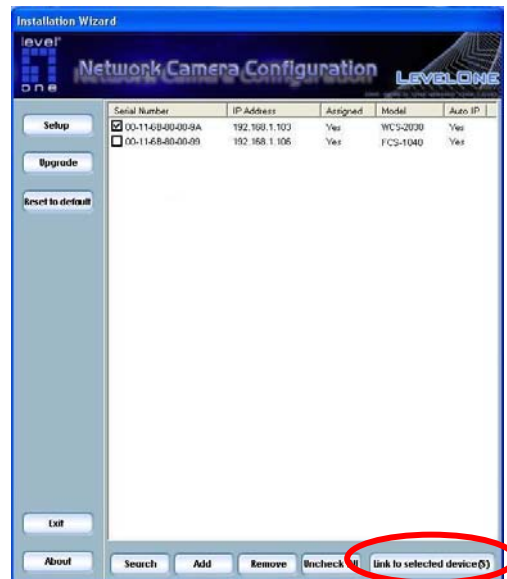
Pulse **Finish** para completar la instalación del software.



Aparecerá la pantalla de instalación de IP.

El programa de instalación de IP mostrará una **Dirección MAC** y una **Dirección IP** de FCS-1060/WCS-2060 disponible.

Resalte la dirección MAC y haga clic en “Enlazar con el dispositivo seleccionado”.

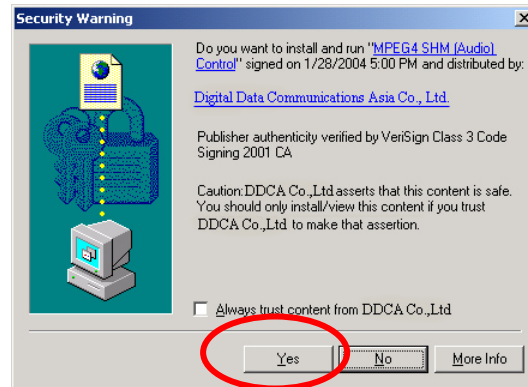


Visualización de LevelOne FCS-1060/WCS-2060

Tras iniciar una sesión con éxito, aparecerá automáticamente la siguiente pantalla.

Haga clic en "Sí" y continúe.

FCS-1060/WCS-2060 debería estar activo ahora.



Enhorabuena, puede usar la cámara mediante la red para ver imágenes.



Verifique o conteúdo da embalagem

- Uma Camera Internet
- Um suporte para Camera
- Uma fonte de alimentação
- Um CD de software

Usando o Software CD para configurar a camera

Ligue seu PC e insira o CD-ROM

A página de setup deveria carregar automaticamente. Se isto não acontecer, por favor, selecione em seu drive de CD-ROM para abrir a página de setup manualmente.

Clique **“Install Software”**

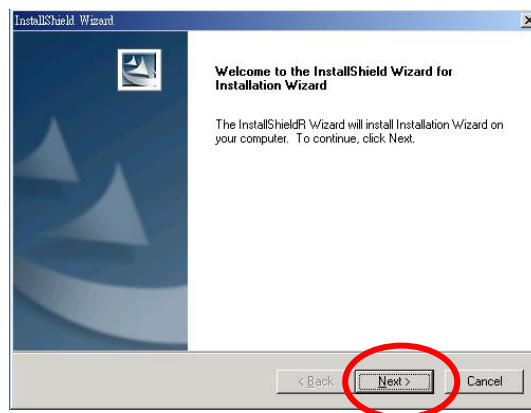


Selecione **“Installation Wizard”** para iniciar a instalação

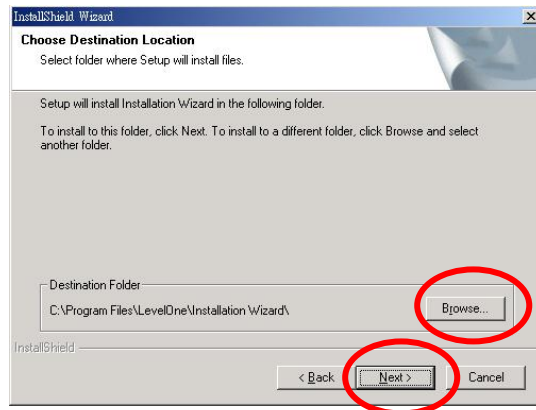


Siga o passo para configurar a primeira Camera Internet que você tenha.

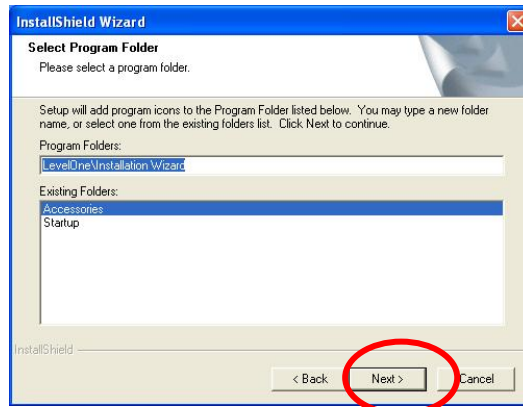
Clique **“Next”** para iniciar a instalação.



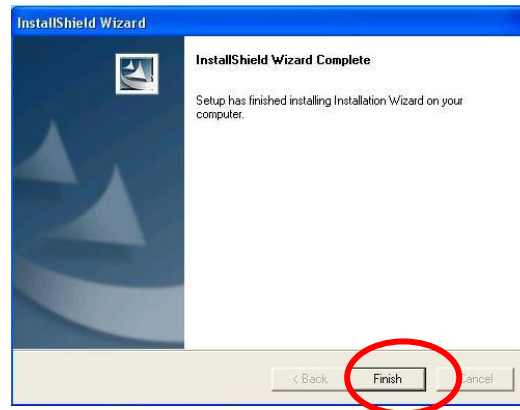
Se você deseja instalar o software em lugares alternados, clique “**Browse**”, senão clique “**Next**” para mover para o próximo passo.



Clique “**Next**” para instalar o software.



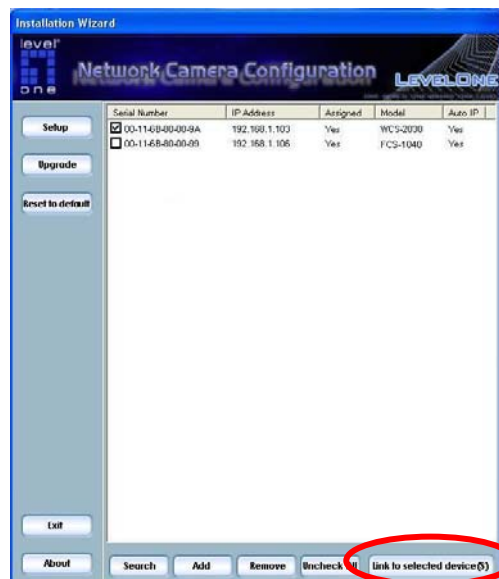
Clique **“Finish”** para completar a instalação do software.



A tela Installation Wizard deve abrir.

O Installation Wizard irá mostrar um **endereço MAC** e um **endereço IP** disponível para a FCS-1060/WCS-2060.

Conclua o endereço MAC e clique em **“Link to selected device”**.



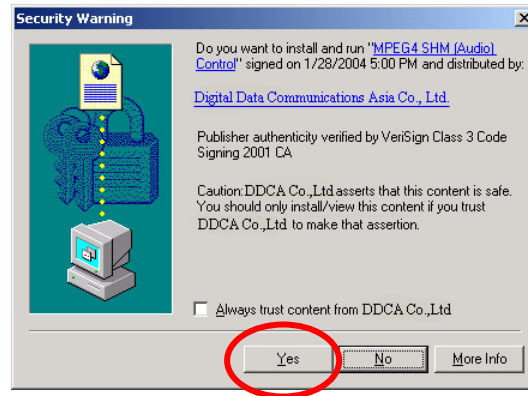
Após a bem sucedida seleção, a tela de autenticação deveria aparecer no formato pop.

Vendo sua LevelOne FCS-1060/WCS-2060

A tela seguinte deveria aparecer automaticamente após bem sucedido login.

Clique **“Yes”** e prossiga.

FCS-1060/WCS-2060 deveria ser ativada agora.



Parabens, voce pode usar a camera atraves da rede para visualizar o video.



Vérifiez le contenu de votre paquet

- Une caméra Internet
- Un stand pour caméra
- Un adaptateur secteur
- Un CD logiciels.

Using the Software CD to configure the camera

Allumez votre ordinateur. et insérez le CD-ROM

La page de configuration devrait se charger automatiquement.

Sinon, veuillez sélectionner votre unité CD-ROM manuellement pour ouvrir la page de configuration.

Cliquez sur **“Install Software”**

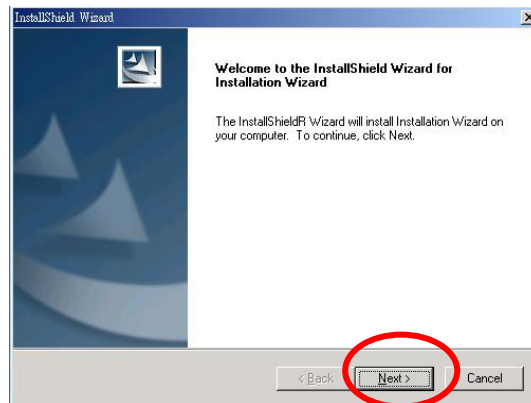


Sélectionnez **“Installation Wizard”** pour lancer l'installation.

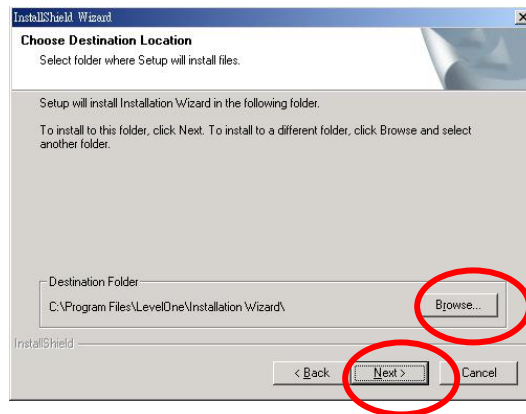


Suivez la procédure pour configurer la première caméra Internet que vous avez.

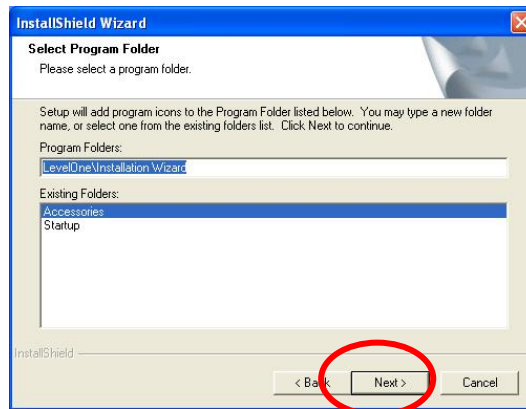
Cliquez sur **“Next”** pour lancer l'installation.



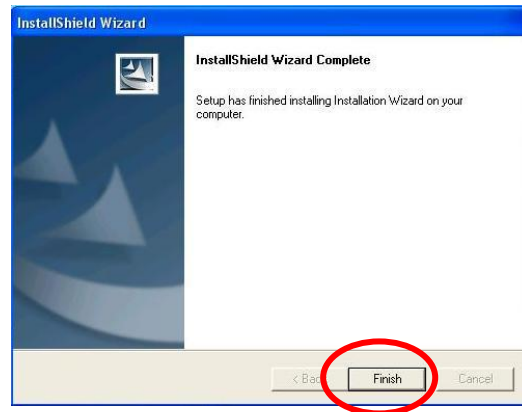
Si vous voulez installer le programme logiciel sur un autre emplacement, cliquez sur **“Browse”**, sinon cliquez sur **“Next”** pour passer à l'étape suivante.



Cliquez sur **“Next”** pour installer les logiciels.

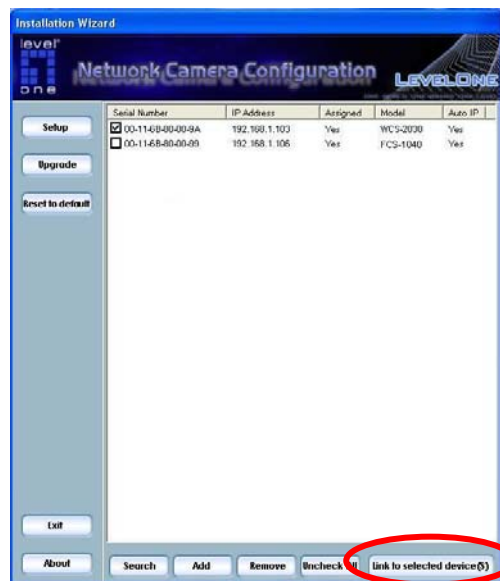


Cliquez sur “**Finish**” pour terminer l'installation des logiciels.



Installation Wizard affichera une **adresse MAC** et une **adresse IP** pour le FCS-1060/WCS-2060 disponible.

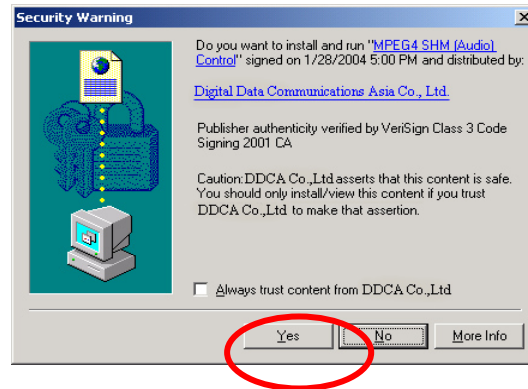
Sélectionnez l'adresse MAC et cliquez sur “Lier au périphérique sélectionné”.



Affichage de votre LevelOne FCS-1060/WCS-2060

L'écran suivant devrait s'afficher automatiquement une fois que vous vous êtes connecté avec succès.

Cliquez sur "Yes" et continuez.



FCS-1060/WCS-2060 devrait maintenant être actif.

Félicitations, vous pouvez utiliser la caméra par le biais du réseau pour afficher la vidéo.



Τι περιλαμβάνεται στη συσκευασία

- Μία IP Δικτυακή κάμερα
- Μία βάση για την κάμερα
- Μετασχηματιστής ή καλώδιο τροφοδοσίας
- CD με το λογισμικό εγκατάστασης

Χρήση του λογισμικού για την ενεργοποίηση της κάμερας

Ανάψατε τον υπολογιστή και τοποθετήστε το CD στην συσκευή CD-ROM

Η σελίδα εγκατάστασης του λογισμικού θα εμφανιστεί αυτόματα.

Εάν δεν εμφανιστεί εκκινήστε το πρόγραμμα εγκατάστασης από το CD-ROM.

Κάντε Click στην επιλογή **"Install Software"**

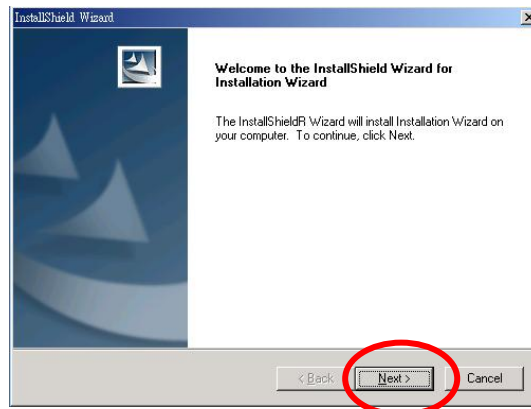


Επιλέξτε **“Installation Wizard”** για την συνέχεια της εγκατάστασης.

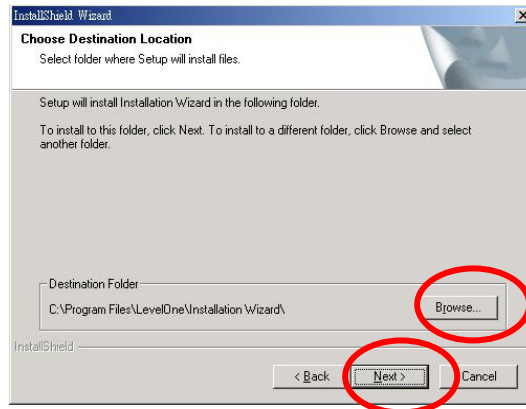


Ακολουθήστε τα παρακάτω βήματα για την παραμετροποίηση της δικτυακής κάμερας

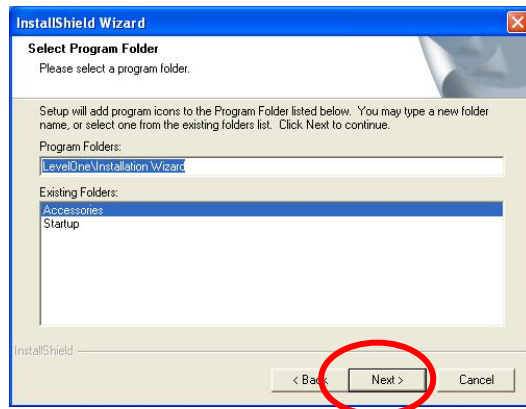
Κάντε Click στην επιλογή **“Next”** για να συνεχίσει η εγκατάσταση.



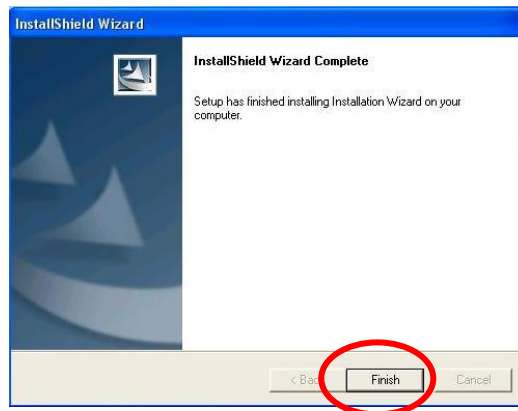
Εάν θέλετε να εγκαταστήσετε το λογισμικό σε κάποιο φάκελο κάντε click στην επιλογή **“Browse”**, διαφορετικά επιλέξτε **“Next”** για να συνεχίσετε.



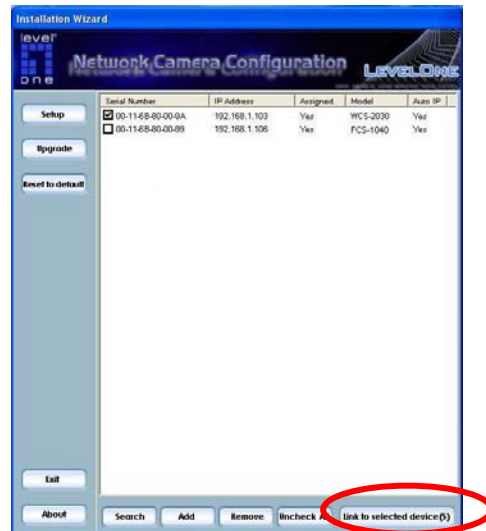
Κάντε Click στην επιλογή **“Next”** για να εγκαταστήσετε το λογισμικό.



Κάντε Click στην επιλογή **“Finish”** για να ολοκληρώσετε την εγκατάσταση του λογισμικού.



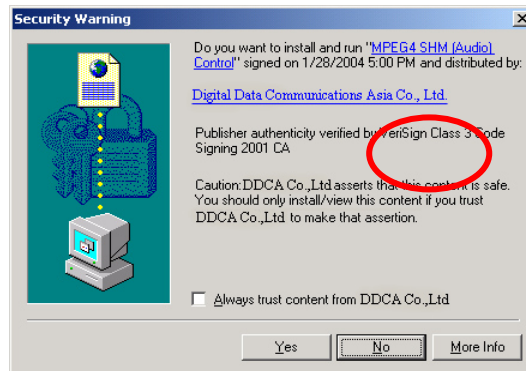
Το πρόγραμμα Installation Wizard θα εμφανιστεί στη οθόνη σας.
Το πρόγραμμα Installation Wizard θα εμφανίσει τις **MAC address** και τις **διευθύνσεις IP** όλων των συσκευών FCS-1060/WCS-2060 που είναι συνδεδεμένες στο δίκτυο σας.
Επιλέξτε την MAC address της συσκευής και κάντε click στην επιλογή **“Link to selected device”**.



Βλέποντας εικόνα από την κάμερα LevelOne FCS-1060/WCS-2060

Η παρακάτω εικόνα θα εμφανιστεί μετά από μια επιτυχημένη σύνδεση με την κάμερα.

Επιλέξτε **“Yes”**.



Η κάμερα FCS-1060/WCS-2060 είναι τώρα ενεργή.
Στην οθόνη σας θα εμφανιστεί το video της κάμερας



한국어

포장 내용물 확인하기

- 인터넷 카메라
- 카메라 스탠드
- 전원 어댑터
- 소프트웨어 CD-ROM

소프트웨어 CD-ROM을 사용하여 카메라 구성하기

PC를 켜고 CD-ROM을 넣습니다.

설치 페이지가 자동으로 로드됩니다. 그렇지 않으면 CD-ROM 드라이브를 수동으로 선택하여 설치 페이지를 여십시오.

“Install Software”를 클릭하여 소프트웨어

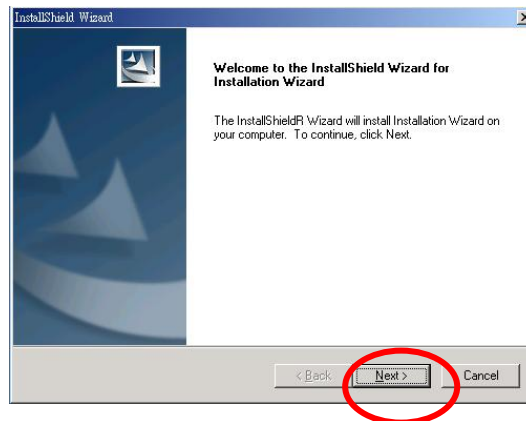


“Installation Wizard” 을 선택하여 설치를 시작합니다.

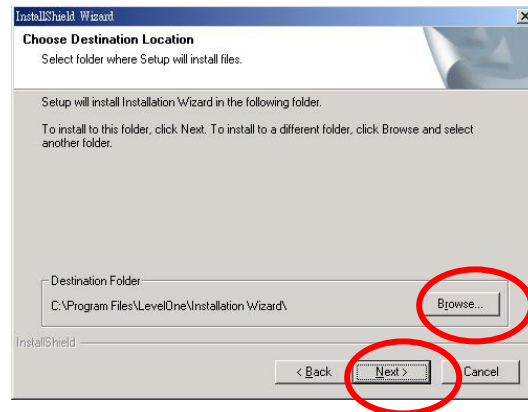


단계를 따라 첫 번째 인터넷 카메라를 구성합니다.

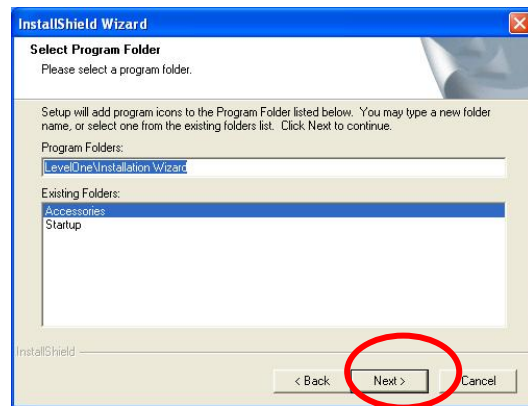
“Next”을 클릭하여 설치를 시작합니다.



소프트웨어 프로그램을 다른 위치에 설치하려면 “Browse” 을 클릭하고, 다음 단계로 진행하려면 “Next”을 클릭합니다.



“Next” 를 클릭하여 소프트웨어를 설치합니다..



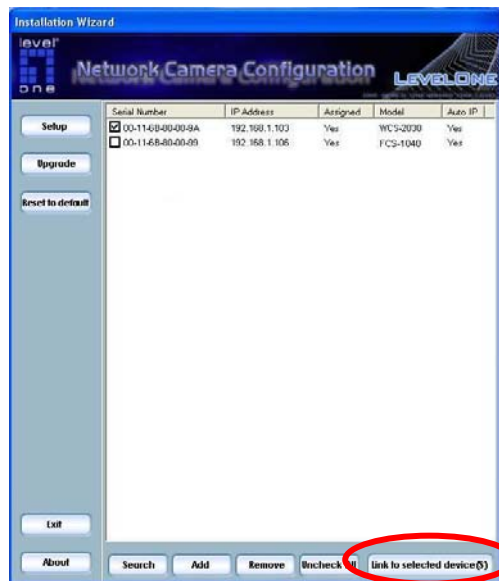
“Finish”을 클릭하여
소프트웨어 설치를
완료합니다.



IP 인스톨러 화면이 나타납니다.

IP 인스톨러가 사용 가능한 FCS-1060/WCS-2060의 **MAC** 주소와
IP 주소를 표시합니다.

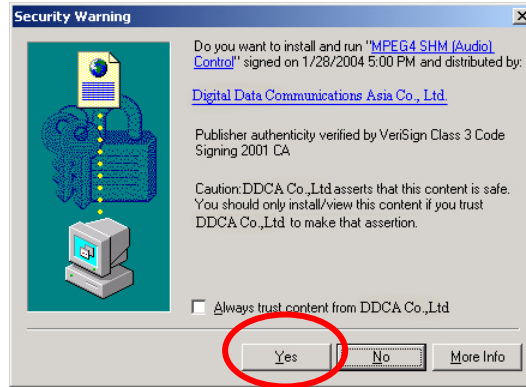
MAC 주소를 강조 표시하고 "Link to selected device"를
클릭합니다.



LevelOne FCS-1060/WCS-2060 보기

성공적으로 로그인하면 다음 화면이 자동으로 나타납니다.
"Yes"(예)를 클릭하고 계속 진행합니다.

이제 FCS-1060/WCS-2060 이 활성화되었습니다.



축하합니다. 네트워크를 통해 카메라를 사용하여 비디오를 볼 수 있습니다.



日本語

パッケージの内容の確認

- インターネットカメラ
- カメラスタンド
- 電源アダプタ
- ソフトウェア CD

ソフトウェア CD を使用してカメラを構成する

PC の電源をオンにし、CD-ROM を挿入します
セットアップページが自動的にロードされます。ロードされない場合、CD-ROM ドライブを手動で選択し、セットアップページを開いてください。

「Install Software」をクリックして、

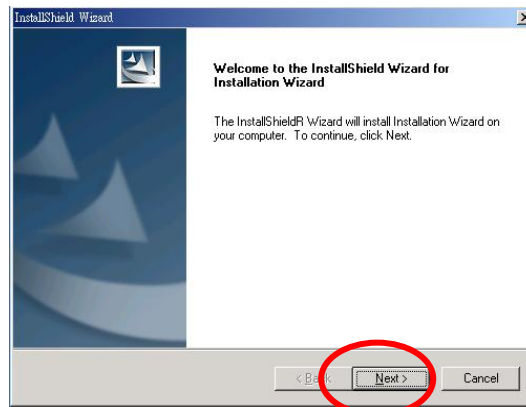


「Installation Wizard」を選択して、インストールを開始します。

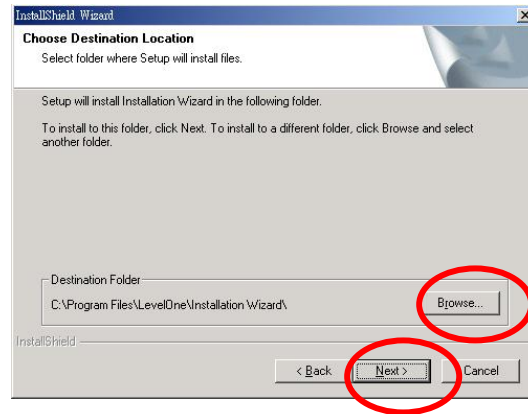


ステップに従って、まずインターネットカメラを構成します。

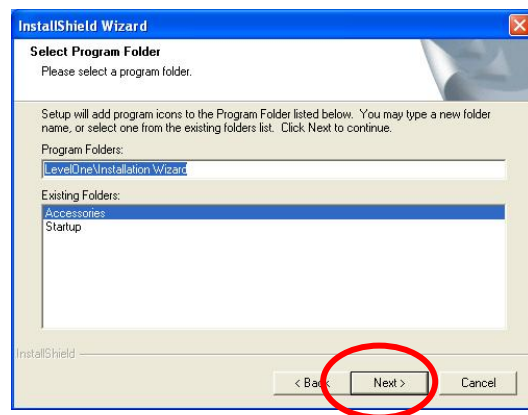
「Next」をクリックして、インストールを開始します。



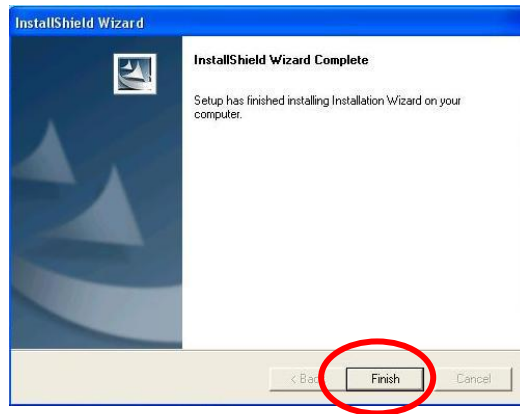
ソフトウェアプログラムを代わりの場所にインストールしたい場合、「Browse」をクリックします。それ以外の場合は、「Next」をクリックして次のステップに移動します。



「Next」をクリックして、ソフトウェアをインストールします。



「Finish」をクリックして、ソフトウェアのインストールを完了します。

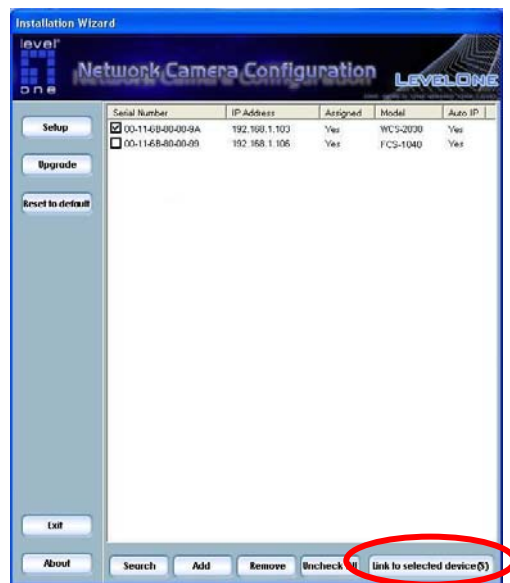


IP インストーラ画面が表示されます。

IP インストーラは使用可能な

FCS-1060/WCS-2060のMACアドレスとIPアドレスを表示します。

MACアドレスを強調表示し、「Link to selected device」をクリックします。

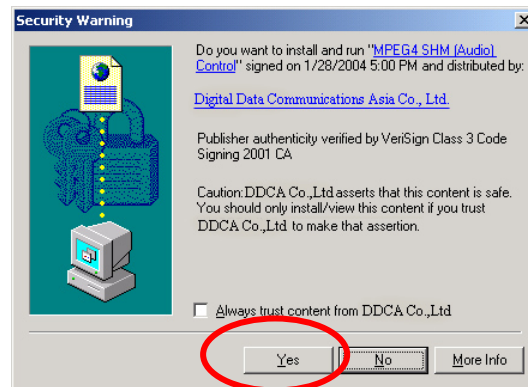


LevelOne FCS-1060/WCS-2060 を表示する

正常にログインすると、次の画面が自動的に表示されます。

「Yes」をクリックして続行します。

FCS-1060/WCS-2060 がアクティブになります。



お疲れ様でした。カメラを使用しネットワーク経由でビデオを表示することができます。



繁體中文

包裝內容

- 一台網路攝影機
- 一個腳架
- 一個電源供應器
- 一張光碟片

軟體安裝

將 **FCS-1060/WCS-2060** 包裝內所附的 CD-ROM 放入光碟機中
螢幕會自動出現 FCS-1060/WCS-2060 的安裝畫面。如果沒看到安裝
畫面，請到光碟片的路徑中，手動安裝。

點選 **“Install Software”**

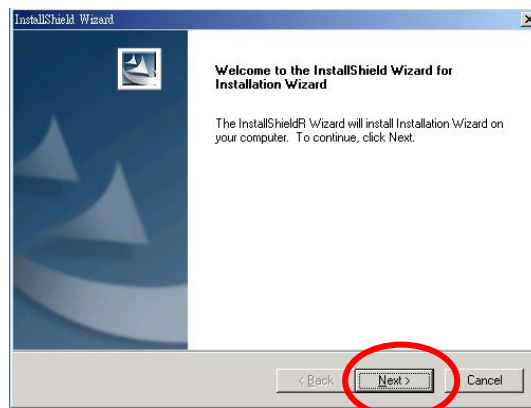


點選“Installation Wizard”，並開始安裝

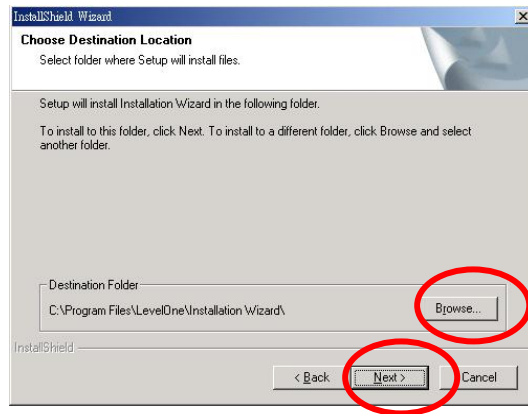


請依循以下的步驟，安裝 **FCS-1060/WCS-2060** 網路攝影機

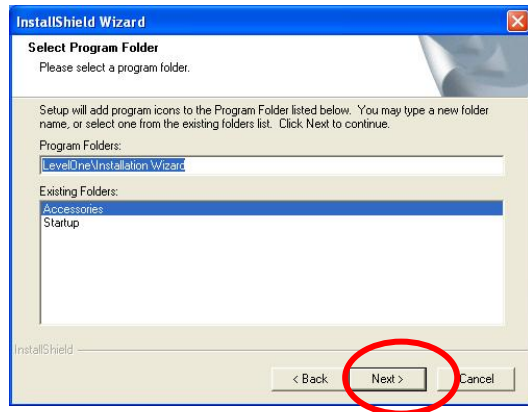
點選“Next”



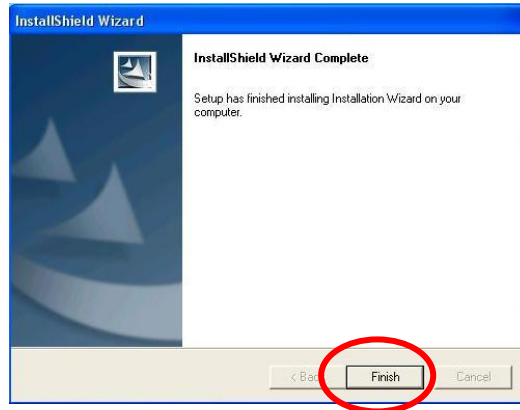
如果你要改變軟體安裝路徑，請點選“**Browse**”；否則就直接點選“**Next**”，繼續安裝



點選“**Next**”，進行軟體安裝

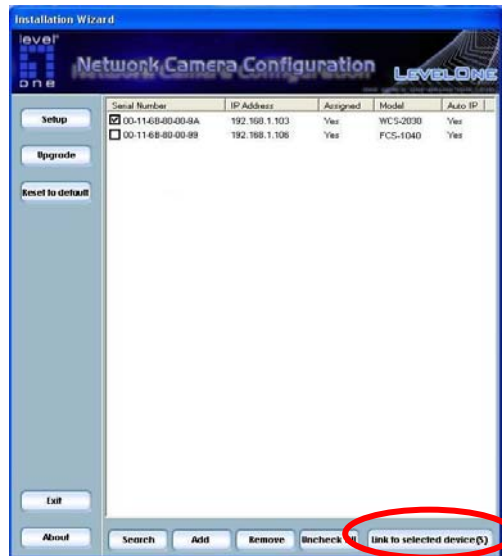


點選“Finish”，完成軟體安裝程序



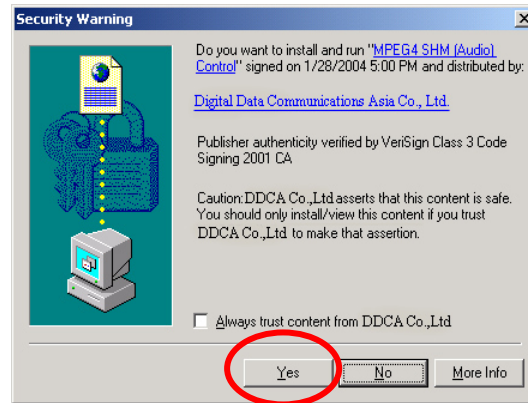
出現 **Installation Wizard** 的畫面，並偵測到網路上已架設完成的攝影機，及詳列 **MAC address** 及 **IP Address**

選擇你要設定那台攝影機的 **MAC address**，並點選 “**Link to selected device**”。



瀏覽 LevelOne FCS-1060/WCS-2060

當您成功登入後，會自動跳出如右之視窗；點選 **Yes**。



恭喜您，您已經可以開始使用這台 FCS-1060/WCS-2060 網路攝影機了



简体中文

包装内容

- 一台网络摄影机
- 一个脚架
- 一个电源供应器
- 一张光盘片

软件安装

将 **FCS-1060/WCS-2060** 包装内所附的 CD-ROM 放入光驱中，屏幕会自动出现 FCS-1060/WCS-2060 的安装画面。如果没看到安装画面，请到光盘片的路径中，手动安装。

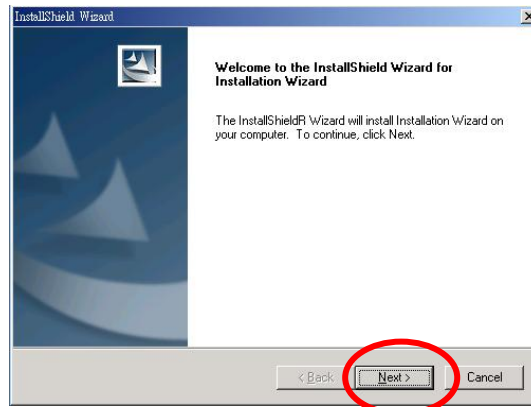
点选 **“Install Software”**



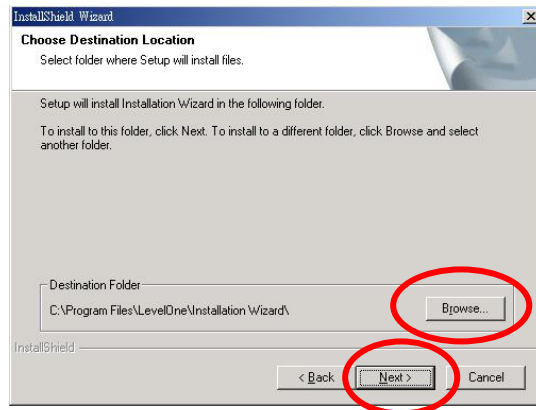
点选“Installation Wizard”，并开始安装



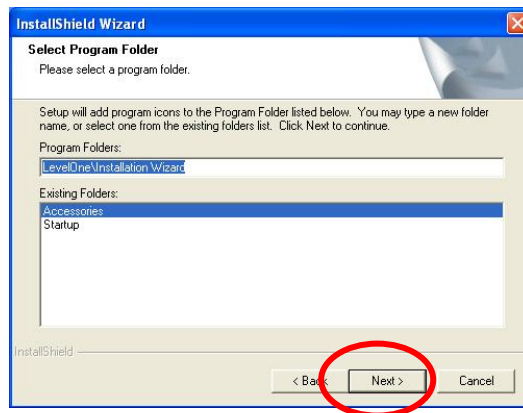
请依循以下的步骤，安装 **FCS-1060/WCS-2060** 网络摄影机
点选“Next”



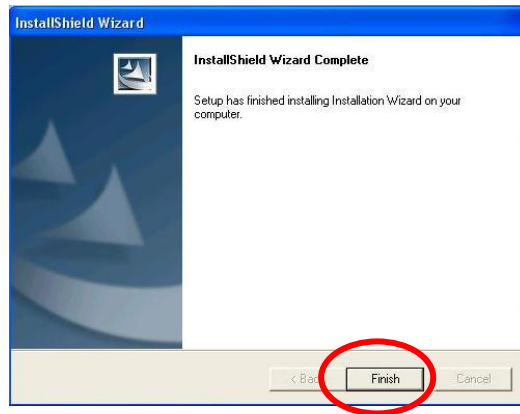
如果你要改变软件安装路径，请点选“**Browse**”；否则就直接点选“**Next**”，继续安装



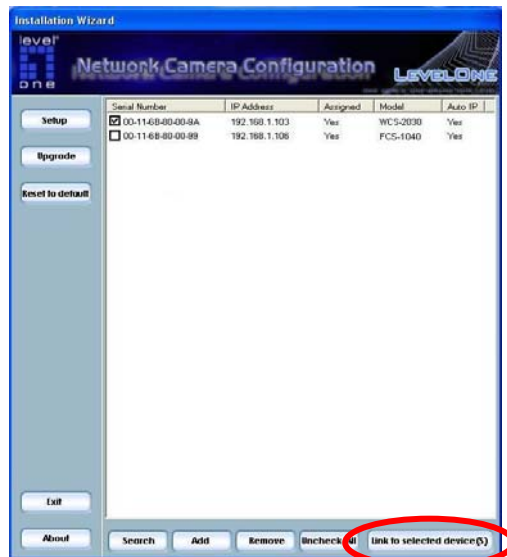
点选“**Next**”，进行软件安装



點選“Finish”，完成软件安装程序

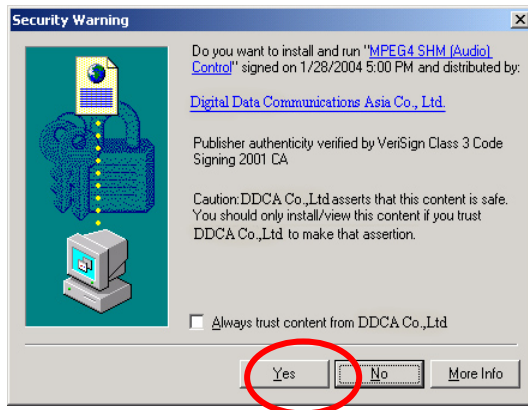


出现 **Installation Wizard** 的画面，并侦测到网络上已架设完成的摄影机，及详列 **MAC address** 及 **IP Address**
选择你要设定那台摄影机的 **MAC address**，并點選 “**Link to selected device**”。



浏览 LevelOne FCS-1060/WCS-2060

当您成功登入后，会自动跳出如右之窗口；点选 **Yes**。



恭喜您，您已经可以开始使用这台 FCS-1060/WCS-2060 网络摄影机了



Проверьте содержимое упаковки

- Одна Интернет камера
- Одно основание для установки
- Один адаптер электропитания
- Один компакт-диск с программным обеспечением

Использование компакт-диска с программным обеспечением для установки параметров камеры

включите свой ПК и установите компакт диск в накопитель для компакт-дисков

Стартовая страница загрузится автоматически. Если этого не произойдет, откройте стартовую страницу вручную, выбрав ее на компакт-диске

Выберите **“Install Software”**

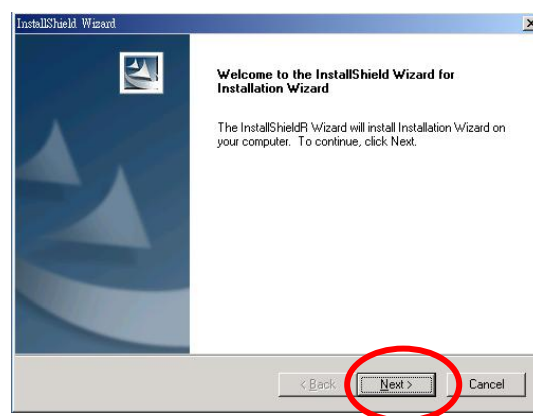


Для того, чтобы начать процедуру установки параметров, выберите **“Installation Wizard”**.

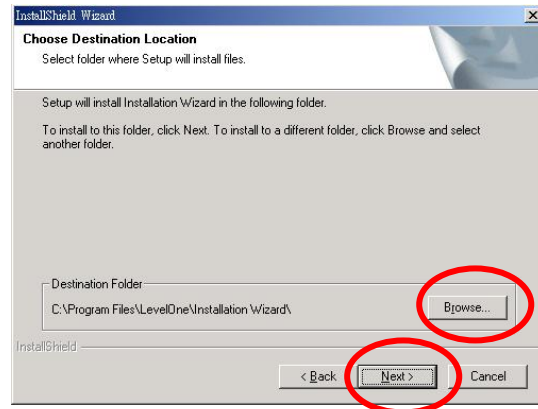
Для установки параметров камеры выполните следующие шаги.



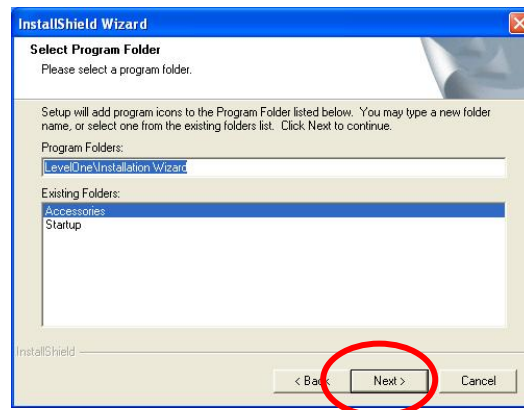
Для начала процедуры выберите **«Next»**



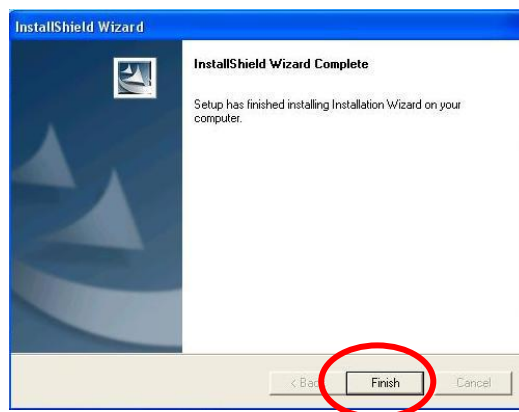
Если Вы хотите установить программное обеспечение в каталог, отличный от предложенного по умолчанию, выберите «**Browse**». В противном случае, выберите «**Next**».



Выберите «**Next**» для установки программного обеспечения.



Выберите «**Finish**» для завершения процедуры установки программного обеспечения.



В открывшемся окне утилиты будут представлены **MAC** и **IP** адреса доступных камер.

Для соединения с камерой следует отметить ее MAC адрес и выбрать нажатием кнопки функцию «**Link to selected device**».

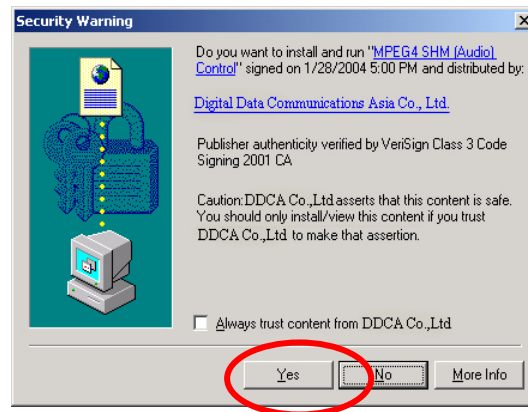


Использование камеры

После успешной идентификации появится следующее окно.

Для продолжения нажмите кнопку «Yes».

Камера активирована. Клавиши меню позволяют управлять камерой.



Примите наши поздравления, теперь Вы можете следить за событиями в помещении, где установлена камера!



ตรวจสอบสิ่งที่บรรจุในกล่อง

- กล่องสำหรับอินเทอร์เน็ต 1 ตัว
- ขาตั้งกล่อง 1 ตัว
- อแดปเตอร์สายไฟ 1 ตัว
- ซีดีซอฟต์แวร์ 1 แผ่น

การใช้แผ่นซีดีซอฟต์แวร์เพื่อกำหนดค่าให้กล่อง

เปิดเครื่องพีซีแล้วใส่แผ่นซีดี

เครื่องจะแสดงหน้าจอเพื่อการติดตั้งโดยอัตโนมัติ

หากไม่แสดงโปรดเลือกไดรฟ์ CD-ROM ด้วยตนเอง

เพื่อเปิดหน้าจอการติดตั้ง

คลิก **“Install Software”** เพื่อเริ่มการติดตั้ง

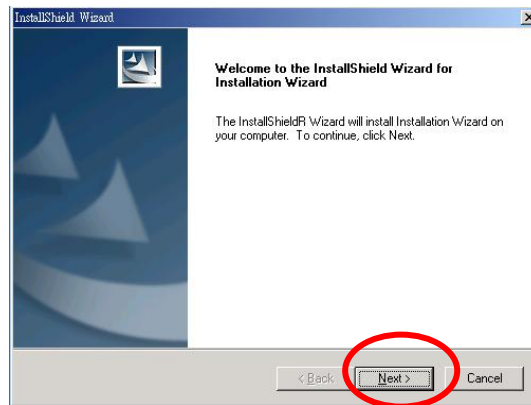


เลือก "Installation Wizard" เพื่อเริ่มการติดตั้ง

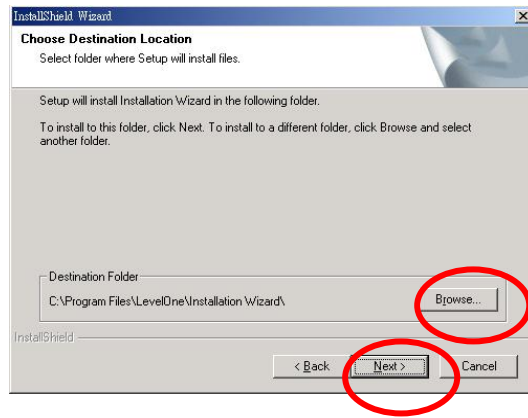


ทำตามขั้นตอนเพื่อกำหนดค่าให้กล้องบนอินเทอร์เน็ตเป็นครั้งแรก

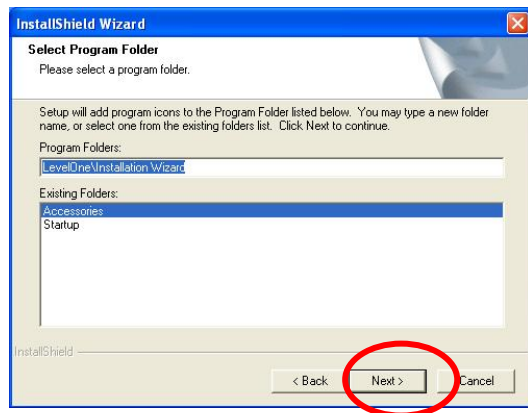
คลิก "Next" เพื่อเริ่มการติดตั้ง



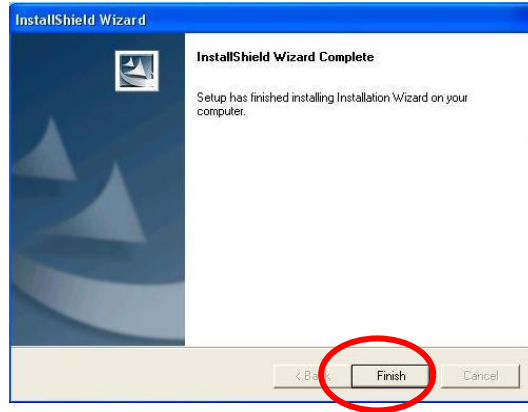
หากต้องการติดตั้งโปรแกรมซอฟต์แวร์ในตำแหน่งอื่น ให้คลิก **“Browse”**
ไม่เช่นนั้นให้คลิก **“Next”** เพื่อทำตามขั้นตอนต่อไป



คลิก **“Next”** เพื่อติดตั้งซอฟต์แวร์



คลิก “Finish” เพื่อเสร็จสิ้นการติดตั้งซอฟต์แวร์



หน้าจอการติดตั้ง IP นั้นจะปรากฏ

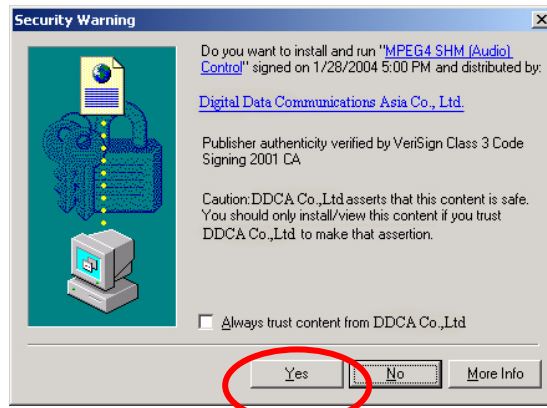
โปรแกรมการติดตั้ง IP นั้นจะแสดง MAC address และ IP Address ของ FCS-1060/WCS-2060

เลือก MAC address และ กด “Link to selected device”



การชมภาพผ่าน LevelOne FCS-1060/WCS-2060

หน้าจอตั้งกล่าวขึ้นจ
ะปรากฏขึ้นโดยอัตโนมัติเมื่อทำการ Login อย่างถูกต้อง กด “Yes” เพื่อเริ่มการใช้งาน



FCS-1060/WCS-2060 จะเริ่มทำงาน

การติดตั้งและตั้งค่าเริ่มต้นของกล้อง FCS-1060/WCS-2060

ขั้นเสร็จสมบูรณ์แล้ว

กรุณาอ่านคู่มือการใช้งานเพื่อการตั้งค่าเพิ่มเติม



تأكد من احتواء العبوة خاصتك على العناصر التالية

عدد واحد كاميرا إنترنت

عدد واحد حامل كاميرا

عدد واحد محول تيار كهربائي

عدد واحد اسطوانة مضغوطة تحتوي على برمجيات التشغيل

استخدام اسطوانة البرامج المضغوطة لتكوين الكامير

قم بتشغيل جهاز الكمبيوتر الشخصي خاصتك وأدخل الاسطوانة المضغوطة بمشغل الاسطوانات المضغوطة

تقوم صفحة الإعداد بالتحميل تلقائياً. فإذا لم يتم ذلك، يرجى تحديد مشغل الاسطوانات المضغوطة بجهاز الكمبيوتر خاصتك يدوياً لفتح صفحة الإعداد.

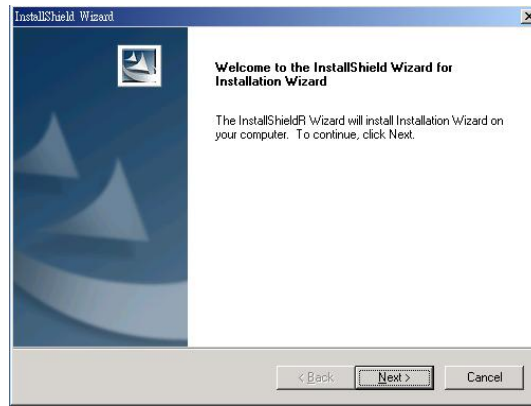
انقر فوق "التالي" " Install Software " لبدء التنصيب

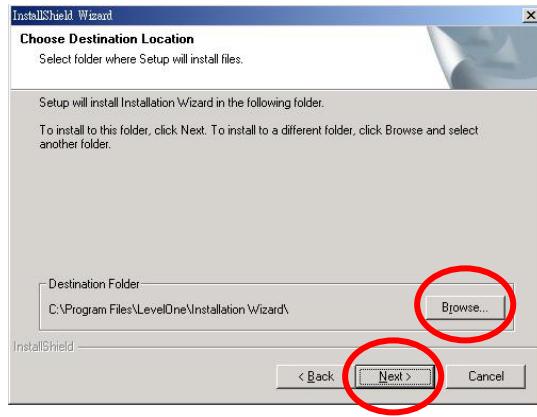


قم بتحديد "تثبيت البرنامج وتكوين الكاميرا" "Installation Wizard" لبدء التثبيت



اتبع الخطوات لتكوين أول كاميرا إنترنت لديك.
انقر فوق "التالي" "Next" لبدء التثبيت.

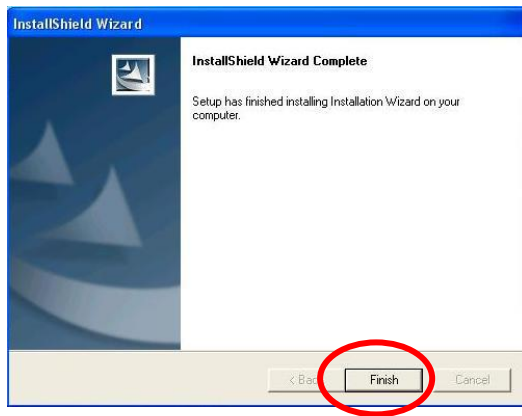




إذا كنت تريد تثبيت برنامج التشغيل في موقع مختلف على جهاز الكمبيوتر، انقر فوق "تغيير"
"Browse"، وإذا لم تكن تريد ذلك انقر فوق "التالي" "Next" للانتقال إلى الخطوة التالية.

انقر فوق "تثبيت" "Next" لتثبيت البرنامج.





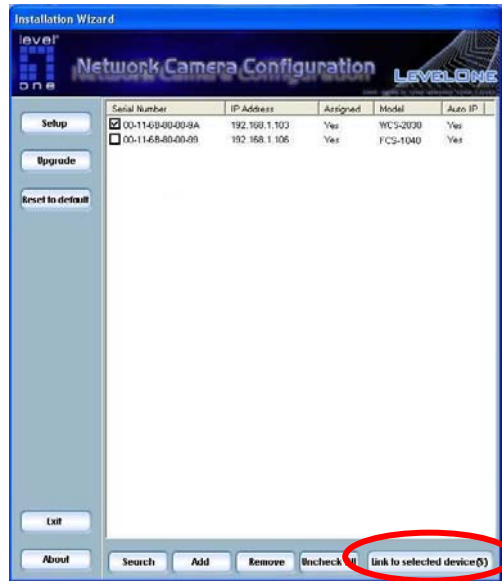
انقر فوق "إنهاء" "Finish"
لإكمال تثبيت البرنامج.

تظهر شاشة مثبت Installation Wizard.

. سيقوم مثبت Installation Wizard بإظهار عنوان ماك MAC address وعنوان

بروتوكول إنترنت IP Address الخاص ببرنامج WCS-2060 المتاح.

. قم بتظليل عنوان ماك MAC address وانقر على الاتصال بالجهاز المحدد



تثبيت جهاز LevelOne FCS-1060/WCS-2060

ستظهر الشاشة التالية تلقائياً بعد تسجيل الدخول بنجاح.
انقر على نعم "Yes" للمتابعة.

يصبح برنامج WCS-2060 نشطاً الآن.
ويفضل بشدة تعيين كلمة مرور لأغراض الحماية.

