



LevelOne

WBR-3600

11g Wireless ADSL2+ Router

---

---

## ***Quick Installation Guide***

---

---

English

Português

Deutsch

Svenska

Français

Slovenščina

Español

繁體中文

Dutch

한국어

Dansk

Русский

Italiano

عربي

Ελληνικά

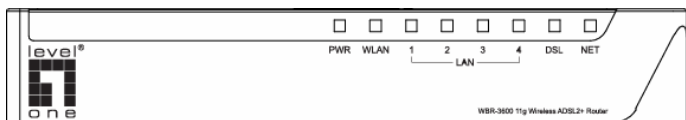


**This guide covers only the most common situations. Please refer to the full User Manual on the CD-ROM if your LAN has any of the following:**

- Router
- Existing DHCP Server
- PCs using Fixed (Static) IP Addresses

# English

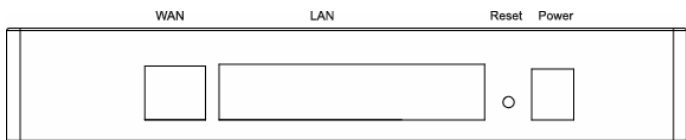
## Front Panel



- PWR**      **On** - Power on  
**Off** - No power
- WLAN**    **On** - Wireless enabled.  
**Off** - No Wireless connections currently exist.  
**Flashing** - Data is being transmitted. This includes "network traffic" as well as user data.
- LAN**      It indicates the connection of each port.  
If neither LED is on, there is no active connection on the corresponding LAN port.
- DSL**      **On** - ADSL connection established.  
**Off** - No ADSL connection currently exists.  
**Flashing** - ADSL is synchronizing.
- NET**      **On** - Internet connection is available.  
**Off** - No Internet connection available.  
**Flashing** - Data is being transmitted or received via the ADSL connection.

# Rear Panel

---



**WAN** Connect this port to your ADSL line.

**LAN** Use standard LAN cables (RJ45 port) to connect your PCs to these ports.

**Reset Button** This button will reset the WBR-3600 to the factory default settings.

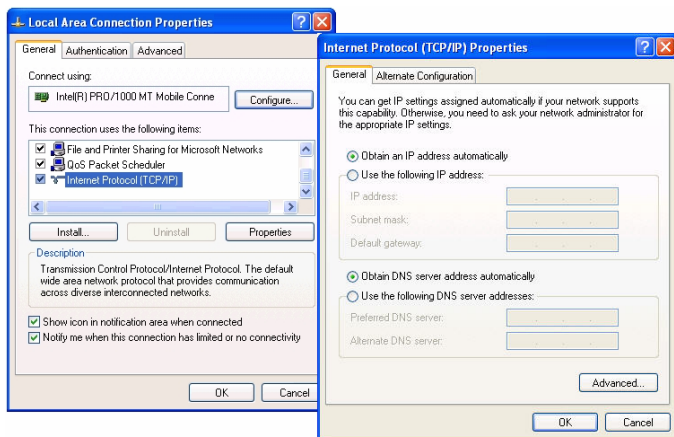
To do this, press and hold the Reset Button for five (5) seconds, until the Power LED is lit, then release the Reset Button, and wait the WBR-3600 to restart using the factory default values.

**Power** Connect the supplied power adapter here.

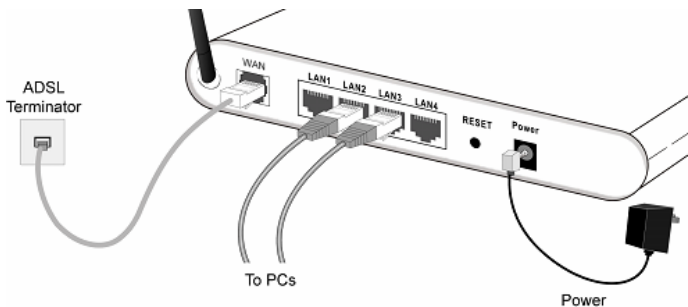
# Installation

---

1. Ensure the WBR-3600 is powered OFF.
2. Checking TCP/IP Settings in your PC
  - Select Control Panel - Network Connection.
  - Right click the Local Area Connection and choose Properties.
  - Select the TCP/IP protocol for your network card.
  - Click on the Properties button. You should then see a screen like the following.



- Please ensure the TCP/IP setting select the radio button *Obtain an IP address automatically* and radio button *Obtain DNS server address automatically*.
3. Use standard LAN cables to connect PCs to the LAN ports on the rear of the WBR-3600.



4. Connect the supplied ADSL cable from the WAN port on the WBR-3600 (the RJ11 port) to the ADSL terminator provided by your phone company.
5. Connect the supplied power adapter to the WBR-3600. Use only the power adapter provided. Using a different one may cause hardware damage.
6. Ensure the WBR-3600 is powered ON, start your PC. If it is already started, restart it to ensure it obtains an IP Address from the WBR-3600's DHCP Server.
7. Check the LEDs.
  - The *PWR* LED should be ON.
  - For the LAN (PC) connection, one of the *LAN* LEDs should be ON (provided the PC is also ON.)
  - The *WLAN* LED should be ON.
  - The *DSL* LED should be ON if ADSL line is connected.
  - The *NET* LED may be OFF. After configuration, it should come ON.
8. Start your WEB browser. In the Address box, enter the following:

<http://192.168.0.1>

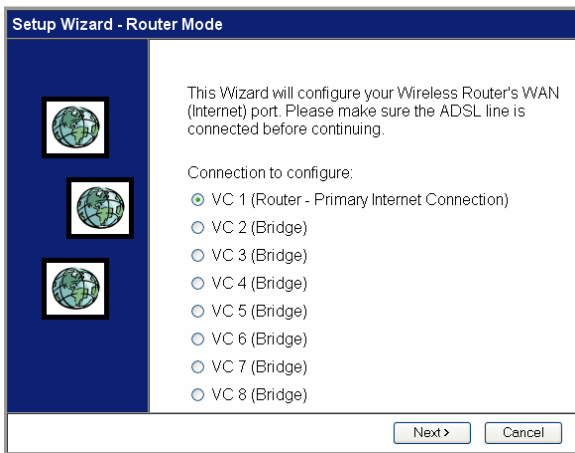
9. When prompted, use the following username and password.



User name: admin

Password: password

10. The first time you connect to the WBR-3600, you should run the Setup Wizard to configure the ADSL and Internet Connection. Click Setup Wizard on the menu.
11. On the first screen, select VC 1 (Router - Primary Internet Connection), then click "Next".



12. To quickly configure the WBR-3600, please see the Setup Wizard section in the CD Manual. Step

through the Wizard until finished. Refer to the data from your ISP, and the table below, to ensure your choices are correct.

Connection Type	Data required.
Dynamic IP Address	Usually, none.
Static (Fixed) IP Address	IP Address allocated to you, and related information, such as Network Mask, Gateway IP address, and DNS address.
PPPoE, PPPoA	a) User name and password are always required. b) If using a Static (Fixed) IP address, you need the IP address and related information (Network Mask, Gateway IP address, and DNS address)
IPoA (IP over ATM)	IP Address allocated to you, and related information, such as Network Mask, Gateway IP address, and DNS address.

**13.** On the final screen of the Wizard, run the test and check that an Internet connection can be established. If the connection fails, check both your data and the ADSL connection.

**14.** If the connection test fails:

- Check all connections, and the front panel LEDs.
- Check that you have entered all data correctly.



# Technical Support

---

Thank you for selecting LevelOne products. LevelOne's website contains the latest user documentation and software updates for LevelOne products.

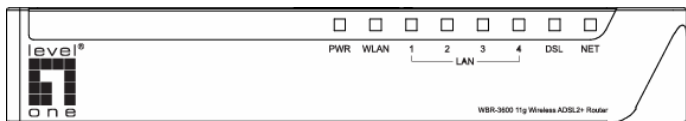
Please contact LevelOne Technical Support through our website.

## World Wide Web

<http://www.level1.com>

# Deutsch

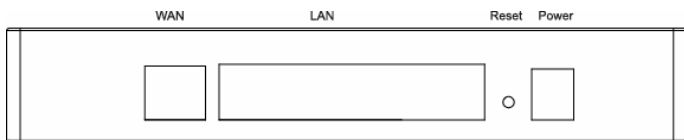
## Frontplatte



<b>PWR</b>	<b>Ein</b> - Gerät wird mit Strom versorgt <b>Aus</b> - Keine Stromversorgung
<b>WLAN</b>	<b>Ein</b> - WLAN aktiviert. <b>Aus</b> - Keine aktuellen WLAN-Verbindungen. <b>Blinken</b> - Daten werden übertragen. Dazu zählen „Netzwerkverkehr“ als auch Benutzerdaten.
<b>LAN</b>	Diese LEDs zeigen die Verbindungen der einzelnen Ports an. Falls eine LED nicht leuchtet, besteht am jeweiligen LAN-Port keine aktive Verbindung.
<b>DSL</b>	<b>Ein</b> - (A)DSL-Verbindung hergestellt. <b>Aus</b> - Keine aktuelle (A)DSL-Verbindung. <b>Blinken</b> - (A)DSL-Synchronisierung.
<b>NET</b>	<b>Ein</b> - Internetverbindung ist verfügbar. <b>Aus</b> - Keine Internetverbindung verfügbar. <b>Blinken</b> - Daten werden per (A)DSL gesendet und empfangen.

# Rückwand

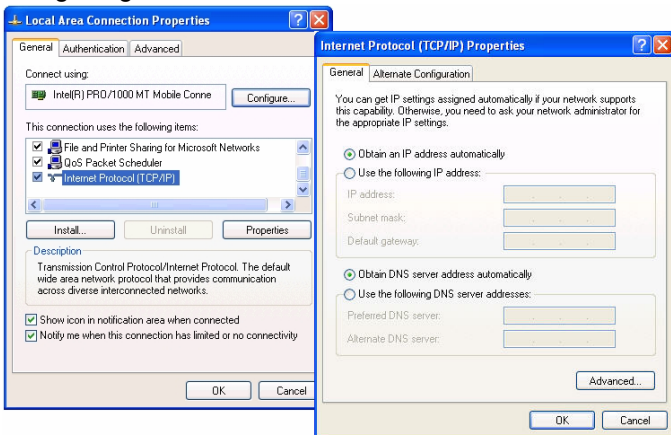
---



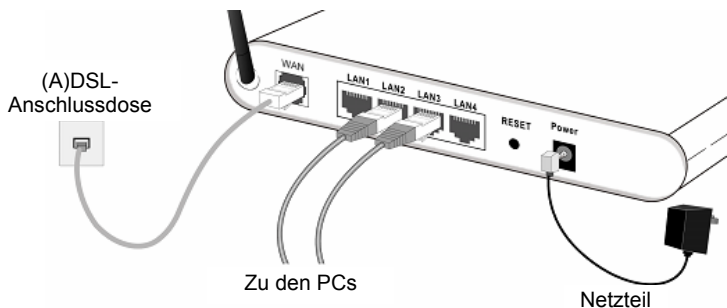
- WAN** An diesen Port schließen Sie die (A)DSL-Leitung an.
- LAN** An diese (RJ45-)Ports schließen Sie Ihre PCs mit LAN-Standardkabeln an.
- Reset-Taste** Mit dieser Taste setzen Sie den WBR-3600 auf die werkseitigen Standardeinstellungen zurück.  
Dazu halten Sie die Reset-Taste 5 Sekunden lang gedrückt, bis die Power-LED aufleuchtet. Anschließend lassen Sie die Reset-Taste los und warten, bis der WBR-3600 mit den Werkseinstellungen neu startet.
- Power** Hier schließen Sie das mitgelieferte Netzteil an.

# Installation

1. Überzeugen Sie sich davon, dass der WBR-3600 ausgeschaltet ist.
2. Überprüfen Sie die TCP/IP-Einstellungen Ihres PCs.
  - Wählen Sie Systemsteuerung - Netzwerkverbindungen.
  - Klicken Sie mit der rechten Maustaste auf die lokale Netzwerkverbindung und wählen Sie Eigenschaften.
  - Wählen Sie das TCP/IP-Protokoll Ihrer Netzwerkkarte.
  - Klicken Sie auf die Eigenschaften-Schaltfläche. Ein Fenster wie in der nachstehenden Abbildung wird angezeigt.



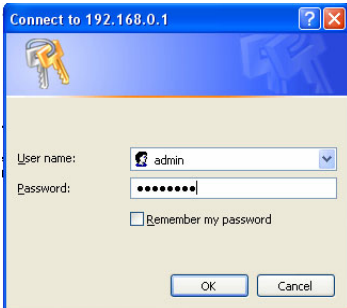
- Bitte sorgen Sie dafür, dass in den TCP/IP-Eigenschaften die Kontrollkästchen *IP-Adresse automatisch beziehen* und *DNS-Serveradresse automatisch beziehen* markiert sind.
3. Verbinden Sie Ihre PCs über LAN-Standardkabel mit den LAN-Ports an der Rückseite des WBR-3600.



4. Verbinden Sie den WAN-Port an der Rückseite des WBR-3600 (RJ11-Port) über das mitgelieferte (A)DSL-Kabel mit der (A)DSL-Anschlussdose Ihrer Telefongesellschaft.
5. Schließen Sie das mitgelieferte Netzteil an den WBR-3600 an. Benutzen Sie ausschließlich das mitgelieferte Netzteil. Der Einsatz eines anderen Netzteils kann zu Hardware-Beschädigungen führen.
6. Überzeugen Sie sich davon, dass der WBR-3600 eingeschaltet ist, starten Sie Ihren PC. Falls dieser bereits läuft, starten Sie ihn neu. So wird gewährleistet, dass der PC seine IP-Adresse vom DHCP-Server des WBR-3600 bezieht.
7. Überprüfen Sie die LEDs.
  - Die *PWR*-LED sollte leuchten.
  - Sofern der PC eingeschaltet und über LAN angeschlossen ist, sollte eine der *LAN*-LEDs leuchten.
  - Die *WLAN*-LED sollte leuchten.
  - Die *DSL*-LED sollte leuchten, sofern die (A)DSL-Leitung angeschlossen wurde.
  - Die *NET*-LED muss nicht leuchten. Diese sollte nach der Konfiguration aufleuchten.
8. Starten Sie Ihren Webbrowser. Geben Sie Folgendes in das Adresse-Feld ein:

http://192.168.0.1

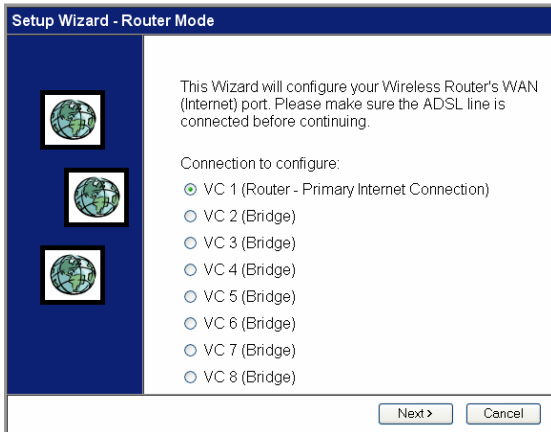
9. Geben Sie den folgenden Benutzernamen und das folgende Kennwort ein, wenn Sie zur Eingabe aufgefordert werden:



Benutzername:  
admin

Kennwort: password

10. Wenn Sie den WBR-3600 zum ersten Mal anschließen, sollten Sie die (A)DSL- und Internetverbindung über den Einrichtungsassistenten konfigurieren. Klicken Sie im Menü auf Einrichtungsassistent.
11. Im ersten Bildschirm wählen Sie VC 1 (Router-primäre Internetverbindung) aus, anschließend klicken Sie auf „Weiter“.



- 12.** Damit die Konfiguration des WBR-3600 schnell und problemlos abläuft, schauen Sie sich bitte den Abschnitt über den Einrichtungsassistenten in der Anleitung an, die Sie auf der CD finden. Führen Sie die Schritte des Assistenten bis zum Schluss aus. Nehmen Sie die Daten zur Hand, die Sie von Ihrem Internetanbieter erhalten haben und sorgen Sie mit Hilfe der nachstehenden Tabelle dafür, dass Ihre Angaben korrekt sind.

Verbindungstyp	Erforderliche Daten
Dynamische IP-Adresse	Normalerweise keine.
Statische (feste) IP-Adresse	Die IP-Adresse und verwandte Informationen (wie Netzwerkmaske, Gateway-IP-Adresse und DNS-Adresse) werden von Ihnen zugewiesen.
PPPoE, PPPoA	a) Benutzername und Kennwort werden grundsätzlich benötigt. b) Wenn Sie eine statische (feste) IP-Adresse verwenden, benötigen Sie die IP-Adresse und verwandte Informationen (Netzwerkmaske, Gateway-IP-Adresse und DNS-Adresse).
IPOA (IP over ATM)	Die IP-Adresse und verwandte Informationen (wie Netzwerkmaske, Gateway-IP-Adresse und DNS-Adresse) werden von Ihnen zugewiesen.

- 13.** Im letzten Bildschirm des Assistenten führen Sie den Test aus und überprüfen, ob eine Internetverbindung hergestellt werden kann. Falls die Verbindung fehlschlagen sollte, überprüfen Sie sowohl Ihre Zugangsdaten als auch die (A)DSL-Verbindung.

- 14.** Falls der Verbindungstest fehlschlagen sollte:

- Überprüfen Sie sämtliche Verbindungen und die LEDs an der Vorderseite.
- Vergewissern Sie sich, dass sämtliche Daten richtig eingegeben wurden.

# **Technische Unterstützung**

---

Vielen Dank für den Kauf eines LevelOne-Produktes. Auf der LevelOne-Internetseite finden Sie die neuesten Anleitungen und Softwareaktualisierungen für LevelOne-Produkte.

Die technische Unterstützung von LevelOne erreichen Sie über unsere Internetseite.

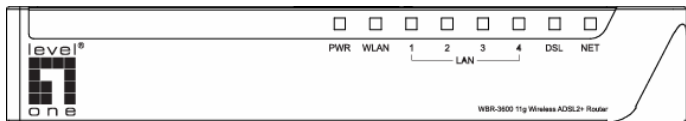
## **Internet**

<http://www.level1.com>



# Français

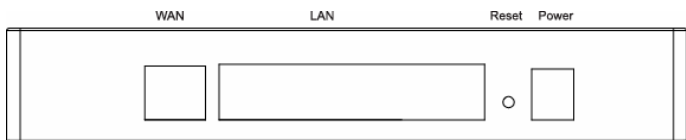
## Panneau avant



- PWR**      **Allumé** - Activé  
**Eteint** - Désactivé
- WLAN**    **Allumé** - Sans-fil activé.  
**Eteint** – Il n'existe pas de connexion sans-fil courante.  
**Clignotant** – Les données sont en train d'être transmises. Cela inclut "le trafic de réseau" aussi bien que les données d'utilisateur.
- LAN**      Indique la connexion à chaque port.  
Si aucune des DEL n'est allumée, c'est qu'il n'y a pas de connexion active sur le port LAN correspondant.
- DSL**      **Allumé** - Connexion ADSL établie.  
**Eteint** – Il n'existe pas de connexion ADSL courante.  
**Clignotant** – L'ADSL est en cours de synchronisation.
- NET**      **Allumé** - La connexion Internet est disponible.  
**Eteint** – Pas de connexion Internet disponible.  
**Clignotant** – Les données sont en train d'être transmises ou reçues à travers la connexion ADSL.

# Panneau arrière

---



## **WAN**

Reliez ce port à votre câble ADSL.

## **LAN**

Utilisez des câbles LAN standard (Port RJ45) pour relier vos PC à ces ports.

## **Bouton Reset (Réinitialisation)**

Ce bouton réinitialisera le WBR-3600 aux réglages d'usine par défaut.

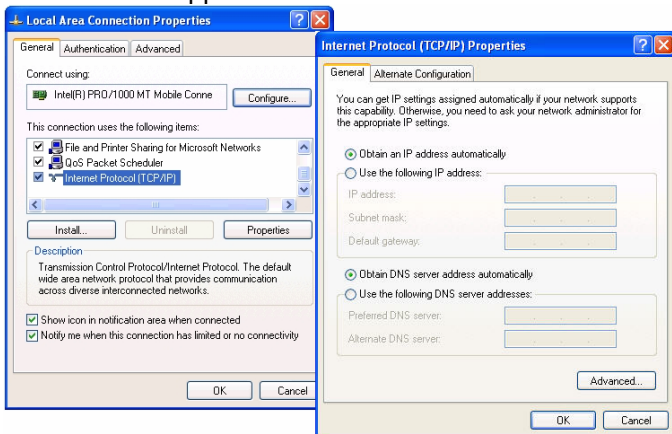
Pour cela, appuyez et maintenez le bouton Reset pendant cinq (5) secondes, jusqu'à ce que la DEL Power s'allume ; relâchez alors le bouton Reset, et attendez que le WBR-3600 redémarre avec les réglages d'usine par défaut.

## **Power (Courant)**

Reliez ici l'adaptateur de courant fourni.

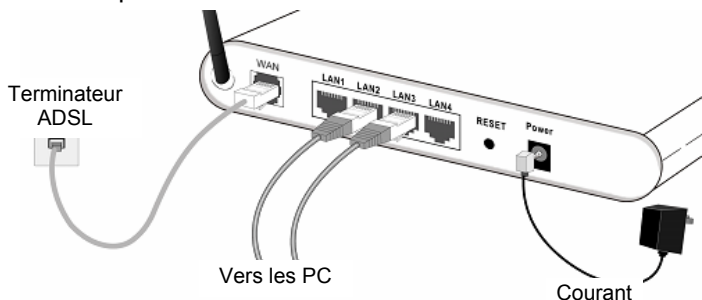
# Installation

1. Assurez-vous que le WBR-3600 est éteint.
2. Vérifiez les réglages TCP/IP de votre PC
  - Sélectionnez Control Panel (Panneau de configuration) – Network Connection (Connexion au réseau).
  - Cliquez avec le bouton de droite sur la Local Area Connection (Connexion de zone locale) et choisissez Properties (Propriétés).
  - Sélectionnez le protocole TCP/IP pour votre carte de réseau.
  - Cliquez sur le bouton de Properties (Propriétés). Vous verrez alors apparaître l'écran suivant.



- Veuillez-vous assurez que le réglage TCP/IP sélectionne la case d'option *Obtain an IP address automatically (Obtenir une adresse IP automatiquement)* et la case d'option *Obtain DNS server address automatically (Obtenir une adresse de serveur DNS automatiquement)*.

3. Utilisez des câbles LAN standard pour relier les PC aux ports LAN situés à l'arrière du WBR-3600.



4. Reliez le câble ADSL fourni du port WAN du WBR-3600 (port RJ11) au terminateur ADSL fourni par votre compagnie de télécoms.
5. Reliez l'adaptateur de courant fourni au WBR-3600. Utilisez uniquement l'adaptateur de courant fourni. L'utilisation d'un adaptateur de courant différent peut endommager le matériel.
6. Assurez-vous que le WBR-3600 est allumé, démarrez votre PC. S'il est déjà démarré, redémarrez-le pour vous assurer qu'il a obtenu une adresse IP depuis le serveur DHCP du WBR-3600.
7. Vérifiez les DEL.
  - La DEL *PWR* doit être allumée.
  - Pour la connexion LAN (PC), une des DEL *LAN* doit être allumée (du moment que le PC est également allumé)
  - La DEL *WLAN* doit être allumée.
  - La DEL *DSL* doit être allumée si la ligne ADSL est reliée.
  - La DEL *NET* peut être éteinte. Après la configuration, elle doit s'allumer.

8. Démarrez votre navigateur WEB. Dans la boîte d'Adresse, saisissez la phrase suivante :

http://192.168.0.1

9. Lorsque cette fenêtre apparaît, utilisez le nom d'utilisateur et le mot de passe suivants.



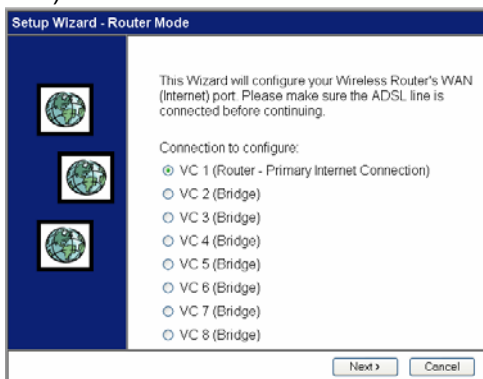
nom d'utilisateur :

admin

mot de passe :

password

10. La première fois que vous connectez le WBR-3600, vous devrez lancer Setup Wizard (l'Assistant de réglage) pour configurer la connexion ADSL et Internet. Cliquez sur Setup Wizard (Assistant de réglage) dans le menu.
11. Sur le premier écran, sélectionnez VC 1 (Router - Primary Internet Connection) (VC 1 (Routeur – Connexion Internet primaire)), puis cliquez sur "Next" (Suivant).



- 12.** Pour configurer rapidement WBR-3600, veuillez consulter la section Setup Wizard (Assistant de réglage) dans le manuel du CD. Procédez aux étapes de l'assistant jusqu'à ce qu'il soit fini. Consultez les données de votre ISP, et du tableau ci-dessous, pour vous assurer que vos choix sont corrects.

Type de connexion	Données requises.
Adresse IP dynamique	Généralement, aucune.
Adresse IP statique (fixe)	L'adresse IP qui vous est attribuée, et les informations relatives, comme le masque de réseau, l'adresse IP de la passerelle, et l'adresse DNS.
PPPoE, PPPoA	a) Le nom d'utilisateur et le mot de passe sont toujours requis. b) Si vous utilisez une adresse IP statique (fixe), vous aurez besoin de l'adresse IP et des informations relatives (masque de réseau, adresse IP de la passerelle, adresse DNS)
IPoA (IP sur ATM)	L'adresse IP qui vous est attribuée, et les informations relatives, comme le masque de réseau, l'adresse IP de la passerelle, et l'adresse DNS.

- 13.** Sur l'écran final de l'Assistant, lancez le test et vérifiez s'il est possible d'établir une connexion Internet. Si la connexion échoue, vérifiez vos données ainsi que la connexion ADSL.
- 14.** Si le test de connexion échoue :
- Vérifiez toutes les connexions, et les DEL du panneau avant.
  - Vérifiez que vous avez saisi correctement toutes les données.

# Support technique

---

Merci pour avoir choisi les produits LevelOne. Le site Internet de LeveOne contient la documentation d'utilisateur la plus récente et les dernières mises à jour de logiciel pour les produits LevelOne.

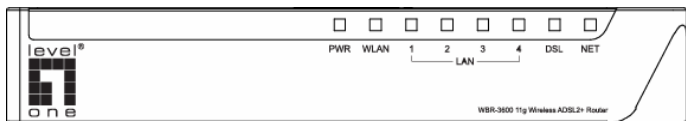
Veillez contacter le support technique LevelOne à travers notre site Internet.

## **World Wide Web**

<http://www.level1.com>

# Español

## Panel Frontal

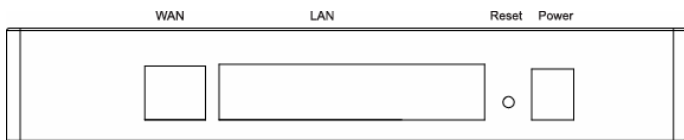


- PWR**      **Encendido** – Con alimentación  
**Apagado** – Sin alimentación
- WLAN**    **Encendido** – Inalámbrico habilitado.  
**Apagado** – Actualmente no existen conexiones inalámbricas.  
**Parpadeante** – Se están transmitiendo los datos. Esto incluye "tráfico de red" así como los datos del usuario.
- LAN**      Indica la conexión de cada puerto.  
Si ningún LED está encendido, no hay ninguna conexión activa en el puerto LAN correspondiente.
- DSL**      **Encendido** – Conexión ADSL establecida.  
**Apagado** – Actualmente no existe ninguna conexión ADSL.  
**Parpadeante** – El ADSL se está sincronizando.
- NET**      **Encendido** – La conexión a Internet está disponible.  
**Apagado** – No hay ninguna conexión a Internet disponible.  
**Parpadeante** – Se están transmitiendo o recibiendo datos a través de la conexión ADSL.



# Panel Posterior

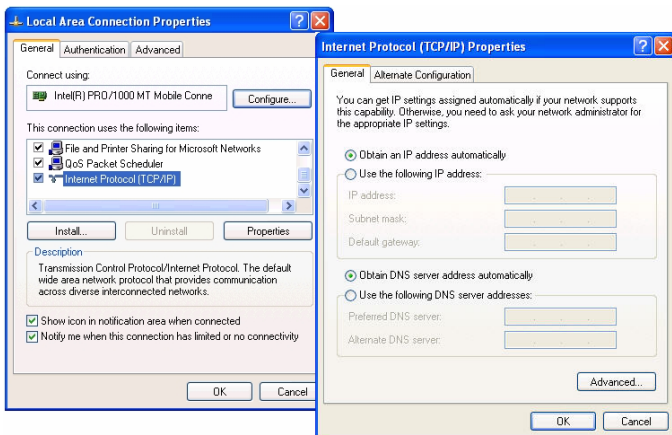
---



- |   |   |
|---|---|
| <b>WAN</b>                                    | Conecte este Puerto a su línea ADSL.  |
| <b>LAN</b>                                    | Use cables LAN estándar (Puerto RJ45) para conectar su PC a estos puertos.  |
| <b>Reset Button<br/>(Botón<br/>Reiniciar)</b> | <p>Este botón reiniciará el WBR-3600 a sus valores por defecto de fábrica.</p> <p>Para hacer esto, mantenga pulsado el Botón Reiniciar durante cinco (5) segundos, hasta que el LED de Encendido esté iluminado. Luego suelte el Botón Reiniciar y espere a que el WBR-3600 se reinicie, usando los valores por defecto de fábrica.</p> |
| <b>Power<br/>(Alimentación)</b>               | Conecte aquí el adaptador de alimentación suministrado.   |

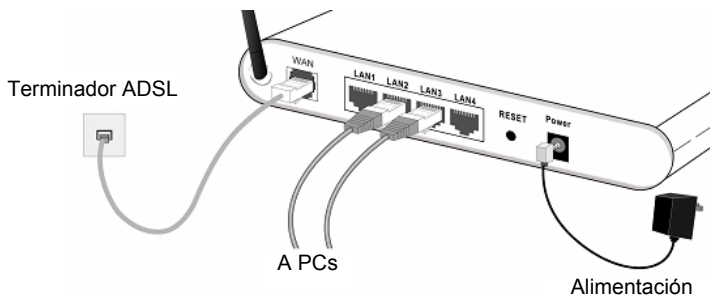
# Instalación

1. Asegúrese de que el WBR-3600 esté APAGADO.
2. Compruebe las Configuraciones TCP/IP en su PC
  - Seleccione Control Panel (Panel de Control) –Network Connection (Conexión de Red).
  - Haga clic con el botón derecho en la Local Area Connection (Conexión de Área Local) y seleccione Properties (Propiedades).
  - Seleccione el protocolo TCP/IP para su tarjeta de red.
  - Haga clic en el botón de Properties (Propiedades). Luego debería ver una pantalla como la siguiente.



- Por favor, compruebe su configuración TCP/IP, seleccionando el botón de radio *Obtain an IP address automatically* (*Obtener una dirección IP automáticamente*) y el botón de radio *Obtain DNS server address automatically* (*Obtener una dirección de servidor DNS automáticamente*).

- Use cables LAN estándares para conectar PCs a los puertos LAN de la parte posterior del WBR-3600.

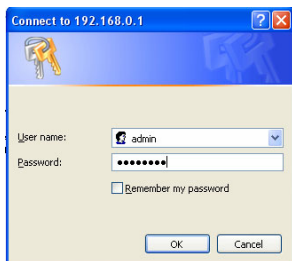


- Conecte el cable ADSL suministrado entre el puerto WAN del WBR-3600 (el puerto RJ11) y el terminador ADSL suministrado por su compañía telefónica.
- Conecte el adaptador de alimentación suministrado al WBR-3600. Use únicamente el adaptador de alimentación suministrado. Usar uno diferente podría causar daños en el hardware.
- Asegúrese de que el WBR-3600 está ENCENDIDO. Inicie su PC. Si ya ha sido iniciado, reinicielo para asegurarse de que obtiene una Dirección IP desde el Servidor DHCP del WBR-3600.
- Compruebe los LEDs.
  - El LED *PWR* debería estar ENCENDIDO.
  - Para la conexión LAN (PC), debería estar encendido uno de los LEDs *LAN* (siempre y cuando el PC también esté ENCENDIDO.)
  - El LED *WLAN* debería estar ENCENDIDO.
  - El LED *DSL* debería estar ENCENDIDO si la línea ADSL está conectada.
  - El LED *NET* puede estar APAGADO. Tras la configuración, debería estar ENCENDIDO.

8. Inicie su explorador WEB. En el cuadro de Dirección, introduzca lo siguiente:

http://192.168.0.1

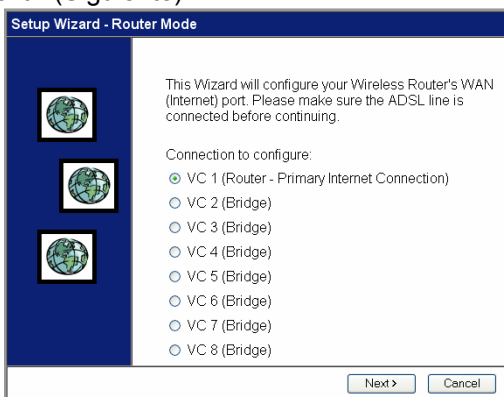
9. Cuando se le indique, use el siguiente nombre de usuario y la siguiente contraseña.



Nombre de usuario:  
admin

Contraseña:  
password

10. La primera vez que se conecte al WBR-3600 debería ejecutar el Setup Wizard (Asistente de Configuración) para configurar la Conexión Internet y ADSL. Haga clic en el Setup Wizard (Asistente de Configuración) en el menú.
11. En la primera pantalla, seleccione VC 1 (Router - Primary Internet Connection) (VC 1 (Enrutador – Conexión a Internet Primaria)). Luego haga clic en "Next " (Siguiete).



- 12.** Para configurar rápidamente el WBR-3600, por favor, consulte la sección del Setup Wizard (Asistente de Configuración) del Manual del CD. Siga los pasos del Asistente hasta finalizar. Consulte los datos de su proveedor de servicio de Internet y la tabla siguiente para asegurarse de que sus elecciones son las correctas.

Tipo de Conexión	Datos necesarios.
Dirección IP Dinámica	Normalmente ninguno.
Dirección IP Estática (Fija)	La dirección IP asignada a usted, y la información relacionada, como la Máscara de Red, la dirección IP del Puerto de Acceso, y la dirección DNS.
PPPoE, PPPoA	a) Siempre son necesarios el nombre de usuario y la contraseña. b) Si está usando una dirección IP Estática (Fija), necesita la dirección IP y la información relacionada (Máscara de Red, la dirección IP del Puerto de Acceso, y la dirección DNS)
IPoA (IP a través de ATM)	La dirección IP asignada a usted, y la información relacionada, como la Máscara de Red, la dirección IP del Puerto de Acceso, y la dirección DNS.

- 13.** En la pantalla final del Asistente, ejecute la prueba y compruebe que puede establecerse una conexión a Internet. Si la conexión falla, compruebe tanto sus datos como la conexión ADSL.
- 14.** Si la prueba de conexión falla:
- Compruebe todas las conexiones, y los LEDs del panel frontal.
  - Compruebe que ha introducido todos los datos correctamente.

# Soporte Técnico

---

Gracias por elegir los productos LevelOne. El sitio Web de LevelOne contiene la documentación de usuario y las actualizaciones de software más recientes para los productos LevelOne.

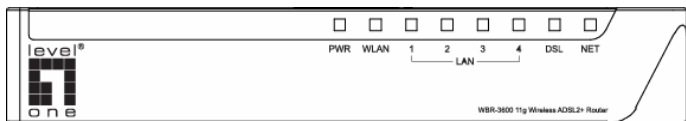
Por favor, póngase en contacto con el Soporte Técnico de LevelOne a través de nuestro sitio Web.

## **World Wide Web**

<http://www.level1.com>

# Dutch

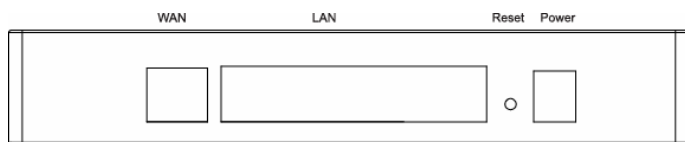
## Voorpaneel



<b>PWR</b> <b>(STROOM)</b>	<b>Aan</b> - Stroom aan <b>Uit</b> - Stroom uit
<b>WLAN</b>	<b>Aan</b> - Draadloos ingeschakeld. <b>Uit</b> - Momenteel zijn er geen draadloze verbindingen. <b>Knipperend</b> - Bezig met overgedragen van data. Dit geldt voor "netwerkverkeer" EN gebruikersdata.
<b>LAN</b>	Dit geeft de verbinding van elke poort weer. Als geen van de LED's brandt, is er geen actieve verbinding van de bijbehorende LAN-poort.
<b>DSL</b>	<b>Aan</b> - ADSL-verbinding gemaakt. <b>Uit</b> - Momenteel is er geen ADSL-verbinding. <b>Knipperend</b> - Bezig met synchroniseren van ADSL.
<b>NET</b>	<b>Aan</b> - Internetverbinding is beschikbaar. <b>Uit</b> - Internetverbinding is niet beschikbaar. <b>Knipperend</b> - Bezig met overdragen of ontvangen van data via de ADSL-verbinding.

# Achterpaneel

---

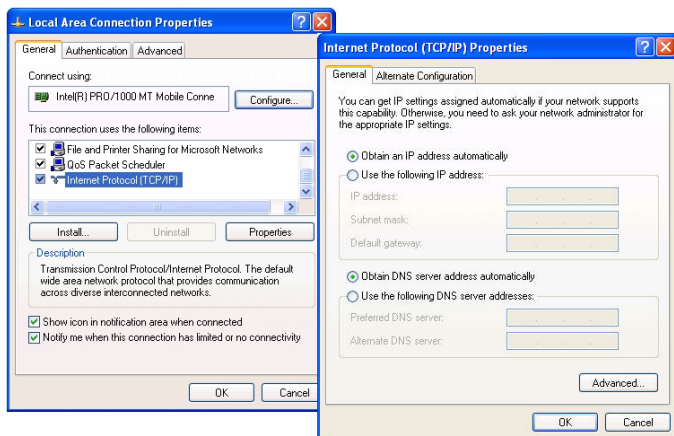


- WAN** Sluit deze poort aan op uw ADSL-lijn.
- LAN** Gebruik de standaard LAN-kabels (RJ45-poort) om uw computers met deze poorten aan te sluiten.
- Reset Button (Reset-knop)** Deze knop reset de WBR-3600 naar de standaard fabrieksinstellingen.  
Houd de reset-knop vijf (5) seconden ingedrukt, totdat de stroom-LED brandt, laat de reset-knop los en wacht tot de WBR-3600 opnieuw opstart met de standaard fabriekswaarden.
- Power (Stroom)** Sluit de bijgeleverde stroomadapter hier aan.



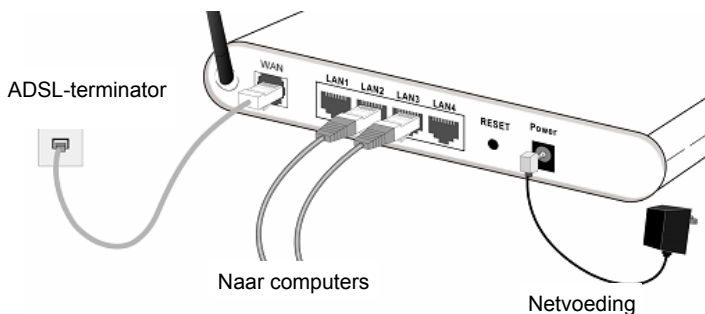
# Installatie

1. Controleer of de WBR-3600 UIT staat.
2. Controleer de TCP/IP-instellingen op uw computer.
  - Selecteer de Control Panel (bedieningspaneel) - Network Connection (netwerkverbinding).
  - Rechtsklik op Local Area Connection (LAN-verbinding) en kies Properties (Eigenschappen).
  - Selecteer het TCP/IP-protocol voor uw netwerkkaart.
  - klik op de knop Properties (Eigenschappen).  
Vervolgens moet er een scherm worden getoond zoals hierna wordt weergegeven.



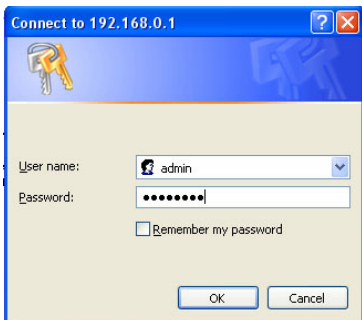
- Controleer de TCP/IP-instelling en selecteer de optie *Obtain an IP address automatically (IP-adres automatisch verkrijgen)* en de optie *Obtain DNS server address automatically (DNS-serveradres automatisch verkrijgen)*.

3. Gebruik de standaard LAN-kabels om computers aan te sluiten op de LAN-poorten aan de achterzijde van de WBR-3600.



4. Sluit de bijgeleverde ADSL-kabel van de WAN-poort op de WBR-3600 (de RJ11-poort) aan op de ADSL-terminator die door uw telefoonmaatschappij is geleverd.
5. Sluit de bijgeleverde stroomadapter aan op de WBR-3600. Gebruik alleen de bijgeleverde stroomadapter. Het gebruik van een andere adapter kan schade aan de hardware veroorzaken.
6. Controleer of de WBR-3600 is ingeschakeld en start uw computer op. Start uw computer opnieuw op als deze al was ingeschakeld om zeker te stellen dat het een IP-adres verkrijgt van de DHCP-server van de WBR-3600.
7. Controleer de LED's.
  - De *PWR*-LED (Stroom-LED) moet branden.
  - Voor de LAN (computer) verbinding moet een van de *LAN*-LED's branden (mits de computer ook is ingeschakeld.)
  - De *WLAN*-LED moet branden.
  - De *DSL*-LED moet branden als de ADSL-lijn is verbonden.

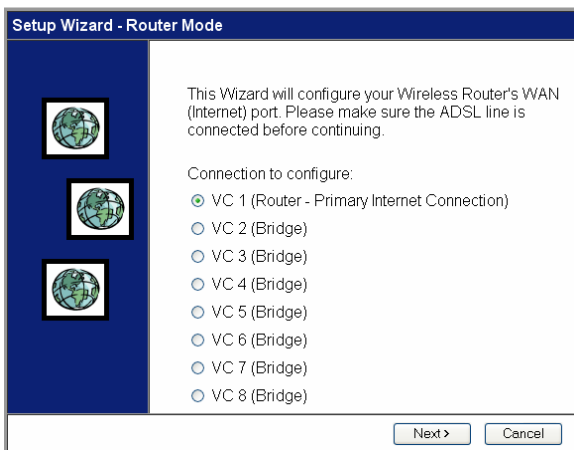
- De *NET-LED* mag uit zijn. Na de configuratie moet het gaan branden.
- 8. Open uw *WEB*-browser. Voer het volgende in het adresvenster in:  
http://192.168.0.1
- 9. Gebruik de volgende gebruikersnaam en wachtwoord als u hierom wordt gevraagd.



Gebruikersnaam:  
admin

Wachtwoord:  
password

- 10. De eerste keer dat u een verbinding maakt met de *WBR-3600*, moet u de *Setup Wizard* (*Wizard Set-up*) uitvoeren om de *ADSL*- en internetverbinding te configureren. Klik op *Setup Wizard* (*Wizard Set-up*) op het menu.
- 11. Selecteer op het eerste scherm *VC 1* (*Router - Primary Internet connection*) (*VC1* (*Router - Primaire internetverbinding*)) en klik vervolgens op "*Next*" (*Volgende*).



- 12.** Om de WBR-3600 snel te configureren, moet u het gedeelte Setup Wizard (Wizard Set-up) raadplegen in de handleiding op de cd-rom. Volg de stappen van de wizard totdat u klaar bent. Raadpleeg de data van uw ISP en de onderstaande tabel om te controleren of u de juiste keuzen hebt gemaakt.

Verbindingstype	Vereiste data.
Dynamisch IP-adres	Meestal niet van toepassing.
Statisch (vast) IP-adres	IP-adres dat aan u is toegewezen en verwante informatie, zoals netwerkmasker, gateway IP-adres en DNS-adres.
PPPoE, PPPoA	a) Gebruikersnaam en wachtwoord zijn meestal vereist.  b) Bij gebruik van een statisch (vast) IP-adres, zijn het IP-adres en de verwante informatie (netwerkmasker, gateway IP-adres en DNS-adres) vereist

IPoA (IP over ATM)	IP-adres dat aan u is toegewezen en verwante informatie, zoals netwerkmasker, gateway IP-adres en DNS-adres.
--------------------	--

**13.** Op het laatste scherm van de wizard moet u een test uitvoeren en controleren of er een internetverbinding kan worden gemaakt. Als de verbinding mislukt, moet u uw data en de ADSL-verbinding controleren.

**14.** Indien de verbindingstest mislukt:

- Controleer alle verbindingen en de LED's op het voorpaneel.
- Controleer of u alle data goed hebt ingevoerd.

## **Technische ondersteuning**

---

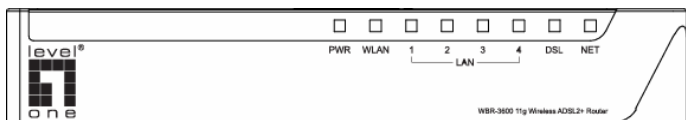
Hartelijk dank voor het aanschaffen van LevelOne-producten. Op de internetpagina van LevelOne staan de meest recente gebruikersdocumentatie en software-updates voor LevelOne-producten.

Neem contact op met de technische ondersteuning van LevelOne via onze internetpagina.

**World Wide Web**

<http://www.level1.com>

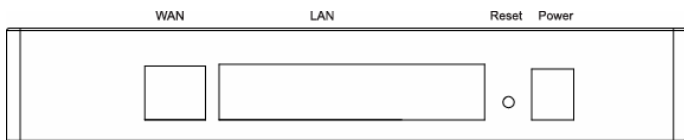
## Forpanel



- PWR**      **Til** - Tændt  
**Fra** - Slukket
- WLAN**    **Til** - Trådløst aktiveret.  
**Fra** - Der er ingen trådløse forbindelser.  
**Blinker** - Data transmitteres. Dette inkluderer "netværkstrafik" og brugerdata.
- LAN**      Indikerer forbindelsen ved hver port.  
Hvis ingen LED (dioder) lyser, er der ingen aktiv forbindelse ved den korresponderende LAN port.
- DSL**      **Til** - ADSL forbindelse oprettet.  
**Fra** - Der findes ingen ADSL forbindelse i øjeblikket.  
**Blinker** - ADSL synkroniserer.
- NET**      **Til** - Internetforbindelse til rådighed.  
**Fra** - Der er Ingen internetforbindelse.  
**Blinker** - Data transmitteres eller modtages via ADSL forbindelse.

# Bagpanel

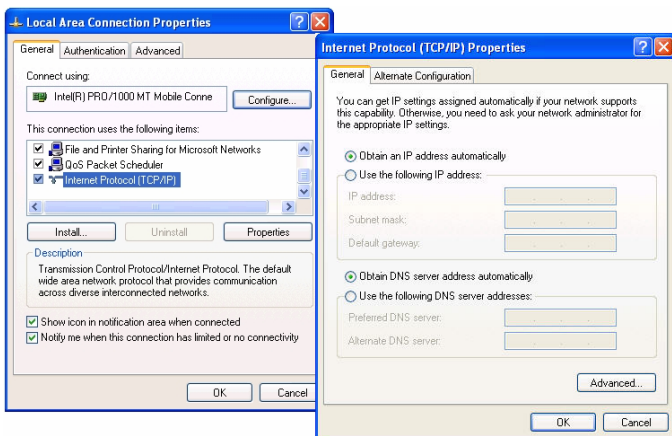
---



- WAN** Forbind denne port til ADSL linjen.
- LAN** Forbind din pc til disse porte med standard LAN kabler (RJ45 port).
- Reset (Tilbagestil)** Denne knap tilbagestiller WBR-3600 til fabriks-standardværdierne.  
Gør det ved at trykke på og holde knappen inde i fem (5) sekunder, indtil Power LED (strøm-dioden) lyser. Slip herefter knappen og vent på, at WBR-3600 genstarter ved hjælp af fabriks-standardværdierne.
- Power (Strøm)** Tilslut den medfølgende strømadapter her.

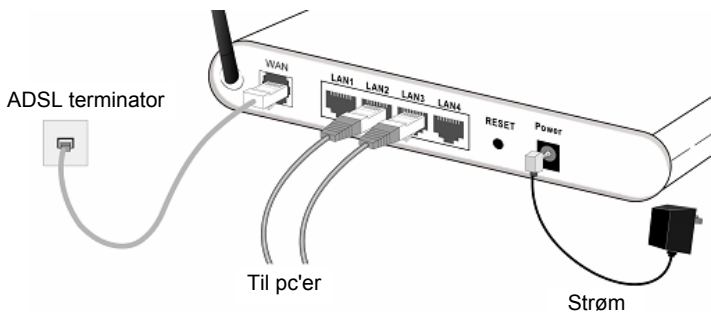
# Installation

1. Kontroller, at WBR-3600 er slukket.
2. Tjek TCP/IP indstillinger i pc'en.
  - Vælg Control Panel (kontrolpanel) - Network Connection (Netværksforbindelse).
  - Højreklik på Local Area Connection (Lokalområdeforbindelse) og vælg Properties (Egenskaber).
  - Vælg TCP/IP protokol til dit netværkskort.
  - Klik på Properties (Egenskaber). Nedenstående skærm ses.



- Sikr TCP/IP indstilling. Vælg radio-knapperne *Obtain an IP address automatically (Få IP-adresse automatisk)* og *Obtain DNS server address automatically (Få DNS serveradresse automatisk)*.
3. Brug standard LAN kabler til at forbinde pc'er til LAN portene bag på WBR-3600.

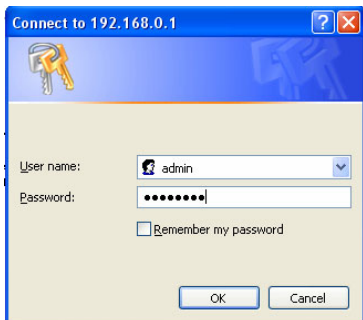




4. Forbind det medfølgende ADSL kabel fra WBR-3600's WAN porten (RJ11 porten) til ADSL terminatoren fra telefonselskabet.
5. Forbind den medfølgende strømadapter til WBR-3600. Brug kun den medfølgende strømadapter. Bruges en anden, kan det skade apparatet.
6. Kontroller, at WBR-3600 er tændt. Start din pc. Hvis den allerede er startet, skal du genstarte den for at sikre, at den modtager en IP adresse fra WBR-3600's DHCP server.
7. Tjek LEDs.
  - *PWR* LED skal være tændt.
  - For LAN (pc) forbindelsen skal en af *LAN* LEDs være tændt (forudsat, at også pc'en er tændt).
  - *WLAN* LED skal være tændt.
  - *DSL* LED skal være tændt, hvis ADSL linjen er tilsluttet.
  - *NET* LED skal være slukket. Den skal tænde efter konfiguration.
8. Start din WEB browser. Indtast følgende i adressefeltet:

<http://192.168.0.1>

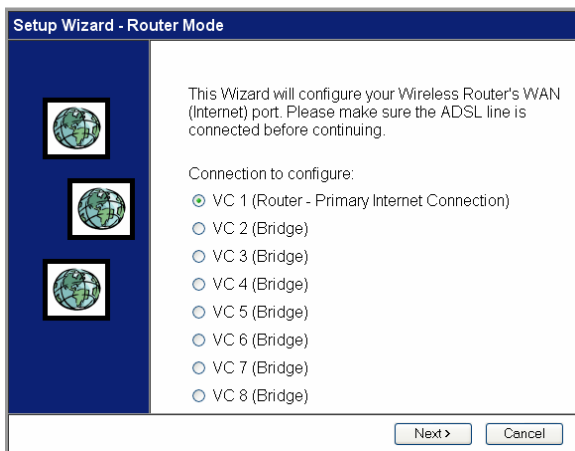
9. Ved forespørgsel, brug følgende brugernavn og adgangskode.



Brugernavn: admin

Adgangskode:  
password

10. Første gang, du tilslutter til WBR-3600, skal du køre Setup Wizard (Installations-wizard) for at konfigurere ADSL- og internetforbindelsen. Klik på Setup Wizard (Installations-wizard) i menuen.
11. På den første skærm, skal du vælge VC 1 (Router - Primary Internet Connection) (VC 1 (router – primær internetforbindelse)). Klik derefter på "Next" (Næste).



- 12.** For hurtig konfiguration af WBR-3600, se Setup Wizard (Installations-wizard) afsnittet i manualen på cd'en. Følg wizarden trin for trin indtil afslutningen. Se dataene fra din ISP og i nedenstående tabel for at sikre, at du vælger rigtigt.

Forbindelsestype	Nødvendige data.
Dynamisk IP adresse	Sædvanligvis ingen.
Statisk (fast) IP adresse	IP adresse tildelt dig samt relateret information såsom netværksmaske, Gateway IP adresse og DNS adresse.
PPPoE, PPPoA	a) Brugernavn og adgangskode kræves altid. b) Hvis der bruges statisk (fast) IP adresse, behøver du IP adresse og relateret information (netværksmaske, Gateway IP adresse og DNS adresse)
IPoA (IP over ATM)	IP adresse tildelt dig og relateret information såsom netværksmaske, Gateway IP adresse og DNS adresse.

- 13.** På wizardens afslutningsskærm skal du køre testen og tjekke, at der kan etableres en internetforbindelse. Hvis forbindelsen mislykkes, skal du tjekke både dine data og ADSL forbindelsen.

- 14.** Hvis forbindelsestesten mislykkes:

- Tjek alle forbindelser samt frontpanelets LEDs.
- Tjek, at alle data er korrekt indlæste.

# Teknisk support

---

Tak, fordi du har valgt et LevelOne produkt. LevelOne's websted indeholder den nyeste brugerdokumentation og de seneste software-opdateringer til LevelOne produkter.

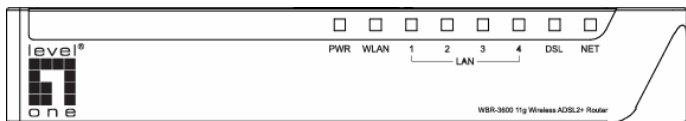
Kontakt venligst LevelOne Technical Support (Teknisk støtte) via vores websted:

## **World Wide Web**

<http://www.level1.com>

# Italiano

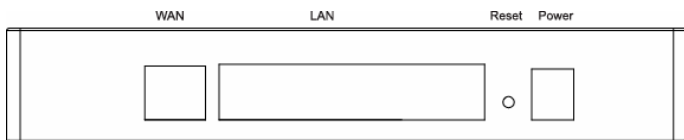
## Pannello Frontale



- PWR**      **On** - Acceso  
**Off** - Spento
- WLAN**    **On** - Wireless attivato.  
**Off** – Nessuna connessione wireless presente al momento.  
**Intermittente** – Trasmissione dati. Sono compresi sia il "traffico di rete" che i dati utente.
- LAN**      Indica la connessione di ogni porta porta.  
Se nessuno dei LED è acceso, sulla porta LAN corrispondente non è presente nessuna connessione attiva.
- DSL**      **On** – Connessione ADSL attiva.  
**Off** – Nessuna connessione ADSL presente al momento.  
**Intermittente** – Sincronizzazione ADSL.
- NET**      **On** – Connessione Internet disponibile.  
**Off** – Nessuna connessione Internet disponibile.  
**Intermittente** – Trasmissione o ricezione dati attraverso la connessione ADSL.

# Pannello posteriore

---



**WAN** Per il collegamento della porta alla linea ADSL.

**LAN** Usare cavi LAN standard (porta RJ45) per collegare i PC a queste porte.

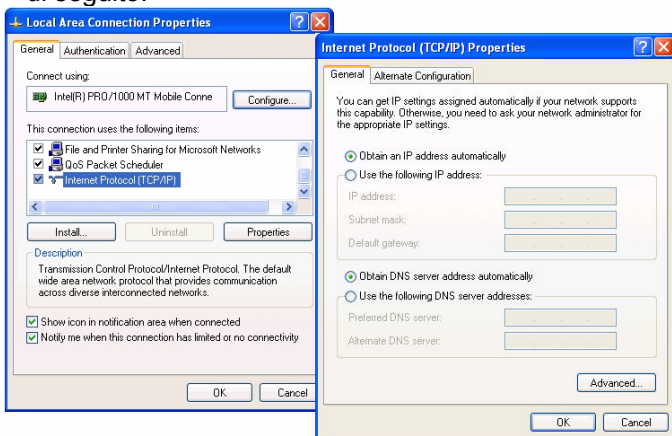
**Reset Button** Questo pulsante ripristina i valori predefiniti nel WBR-3600.

**(Pulsante Reset)** Per eseguire il ripristino, tenere premuto il pulsante Reset per cinque (5) secondi, fino a quando non si accende il LED Power (Accensione), quindi rilasciare il pulsante Reset e attendere che il WBR-3600 si riavvii con i valori predefiniti.

**Power (Alimentazione)** Collegare qui l'adattatore di alimentazione.

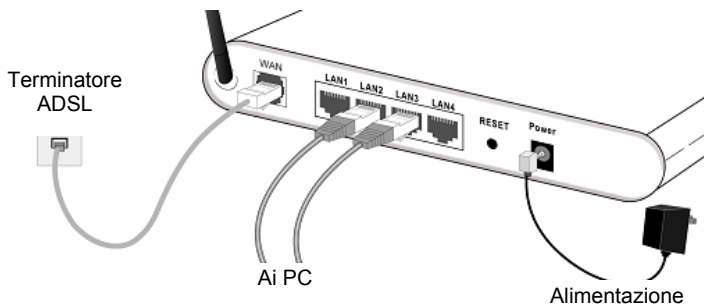
# Installazione

1. Verificare che il WBR-3600 sia spento.
2. Controllare le impostazioni TCP/IP del PC
  - Selezionare Control Panel (Pannello di controllo) – Network Connection (Connessioni di rete).
  - Fare clic con il tasto destro su Local Area Connection (Connessione alla rete locale) e scegliere Properties (Proprietà).
  - Selezionare il protocollo TCP/IP della propria scheda di rete.
  - Fare clic sul pulsante Properties (Proprietà). Viene visualizzata una schermata simile a quella presentata di seguito.



- Verificare che sia selezionato il pulsante di selezione TCP/IP *Obtain an IP address automatically (Ottieni automaticamente indirizzo IP)* e il pulsante di selezione *Obtain DNS server address automatically (Ottieni automaticamente indirizzo DNS server)*.

3. Usare cavi LAN standard per collegare i PC alle porte LAN che si trovano nella parte posteriore del WBR-3600.



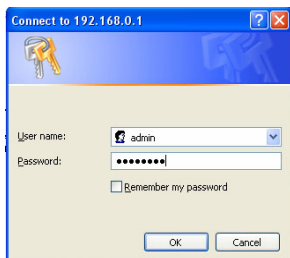
4. Collegare il cavo ADSL in dotazione dalla porta WAN sul WBR-3600 (la porta RJ11) al terminatore ADSL fornito dal provider.
5. Collegare l'adattatore di alimentazione fornito al WBR-3600. Usare esclusivamente l'adattatore fornito. L'uso di adattatori differenti può danneggiare l'hardware.
6. Verificare che il WBR-3600 sia acceso, e avviare il PC. Se è già acceso, riavviarlo per essere sicuri che riceva l'indirizzo IP dal server DHCP del WBR-3600.
7. Controllare i LED.
  - Il LED *PWR* deve essere acceso.
  - Per il collegamento alla LAN (PC), uno dei LED *LAN* deve essere acceso (a condizione che anche il PC sia acceso.)
  - Il LED *WLAN* deve essere acceso.
  - Il LED *DSL* deve essere acceso se la linea ADSL è collegata.
  - Il LED *NET* potrebbe essere spento. Dopo avere effettuato la configurazione deve essere acceso.



8. Lanciare il browser Internet. Nella casella Indirizzo digitare:

http://192.168.0.1

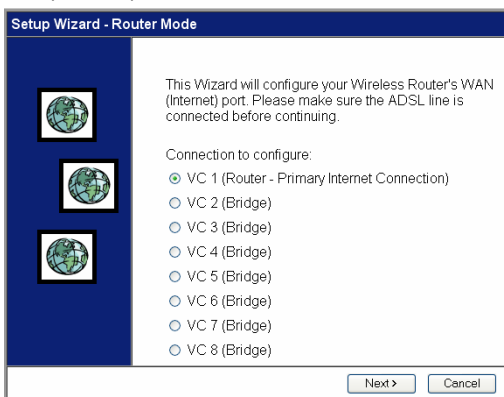
9. Quando viene chiesto, utilizzare il seguente nome utente e password.



Nome utente: admin

Password: password

10. La prima volta che si collega il WBR-3600, si deve eseguire la Setup Wizard (procedura guidata di configurazione) per configurare l'ADSL e la connessione Internet. Fare clic su Setup Wizard (Procedura guidata di configurazione) nel menu.
11. Nella prima schermata, selezionare VC 1 (Router - Primary Internet Connection) (VC 1 (Router - Connessione Internet primaria)), quindi fare clic su "Next" (Avanti).



- 12.** Per configurare rapidamente il WBR-3600, consultare la sezione Setup Wizard (Procedura guidata di configurazione) nel Manuale su CD. Completare la procedura guidata. Fare riferimento ai dati forniti dal provider di servizi Internet, e alla tabella riportata di seguito per essere certi che le scelte siano corrette.

Tipo di connessione	Dati richiesti.
Indirizzo IP dinamico	Di norma nessuno.
Indirizzo IP statico (fisso)	Indirizzo IP riservato a voi, e informazioni correlate, quali Network Mask, indirizzo Gateway IP, e indirizzo DNS.
PPPoE, PPPoA	a) Il nome utente e la password sono obbligatori. b) Se si usa un indirizzo IP statico (fisso), è necessario avere a disposizione l'indirizzo IP e tutte le informazioni collegate (Network Mask, indirizzo Gateway IP, e indirizzo DNS)
IPoA (IP over ATM)	Indirizzo IP riservato a voi, e informazioni correlate, quali Network Mask, indirizzo Gateway IP, e indirizzo DNS.

- 13.** Nella schermata finale della procedura guidata, eseguire il test e verificare che sia possibile stabilire il collegamento ad Internet. Se il collegamento non riesce, verificare i dati in proprio possesso e il collegamento ADSL.

- 14.** Se il test della connessione è negativo:

- Verificare tutte le connessioni fisiche, e i LED presenti nel pannello frontale.
- Verificare di avere inserito correttamente tutti i dati.

# Supporto tecnico

---

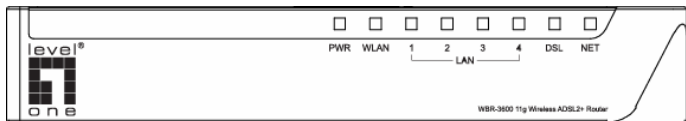
La ringraziamo per avere scelto i prodotti LevelOne. Il sito Internet di LeveOne contiene la documentazione utente aggiornata e gli aggiornamenti software per i prodotti LevelOne.

La preghiamo di contattare il Supporto Tecnico di LevelOne attraverso il nostro sito Internet.

## **World Wide Web**

<http://www.level1.com>

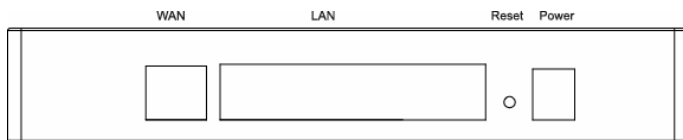
## Μπροστινός Πίνακας



- PWR** **Αναμμένη**- Υπάρχει τροφοδοσία  
**Σβηστή** - Δεν υπάρχει τροφοδοσία
- WLAN** **Αναμμένη** – Είναι ενεργοποιημένη η ασύρματη λειτουργία.  
**Σβηστή** – Δεν υπάρχουν ασύρματες συνδέσεις.  
**Αναβοσβήνει** – Γίνεται μετάδοση δεδομένων. Αυτό περιλαμβάνει και "κίνηση δικτύου" εκτός από τα δεδομένα χρήστη.
- LAN** Δηλώνει τη σύνδεση σε κάθε θύρα.  
Αν δεν είναι αναμμένη καμία ένδειξη LED, δεν υπάρχει ενεργή σύνδεση στην αντίστοιχη θύρα τοπικού δικτύου.
- DSL** **Αναμμένη** – Έχει γίνει σύνδεση ADSL.  
**Σβηστή** – Δεν υπάρχει σύνδεση ADSL.  
**Αναβοσβήνει** – Γίνεται συγχρονισμός της γραμμής ADSL.
- NET** **Αναμμένη** – Υπάρχει διαθέσιμη σύνδεση με το Ίντερνετ.  
**Σβηστή** – Δεν υπάρχει σύνδεση με το Ίντερνετ.  
**Αναβοσβήνει** – Υπάρχει σε εξέλιξη μεταφορά ή λήψη δεδομένων μέσω της σύνδεσης ADSL.

# Πίσω πίνακας

---



**WAN** Συνδέστε αυτή τη θύρα στην ADSL γραμμή σας.

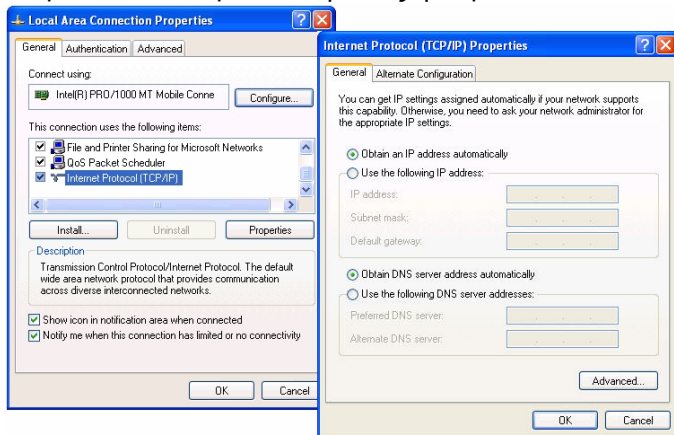
**LAN** Χρησιμοποιήστε τυπικά καλώδια τοπικού δικτύου (θύρα RJ45) για τη σύνδεση του υπολογιστή σας σε αυτές τις θύρες.

**Reset Button  
(Κουμπί  
Επαναφοράς)** Αυτό το κουμπί θα κάνει επαναφορά του WBR-3600 στις εργοστασιακά προεπιλεγμένες ρυθμίσεις.  
  
Για να το κάνετε αυτό, κρατήστε πατημένο το κουμπί επαναφοράς για πέντε (5) δευτερόλεπτα, μέχρι να ανάψει η λυχνία LED τροφοδοσίας και, στη συνέχεια αφήστε το κουμπί επαναφοράς και περιμένετε να κάνει επανεκκίνηση το WBR-3600 για να ξεκινήσετε να χρησιμοποιείτε τις εργοστασιακά προεπιλεγμένες τιμές.

**Power  
(Τροφοδοσία)** Συνδέστε εδώ τον παρεχόμενο μετασχηματιστή.

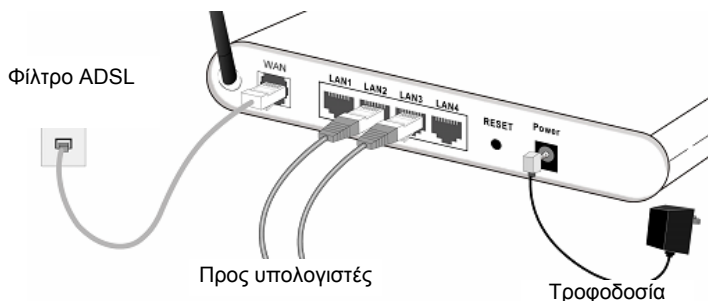
# Εγκατάσταση

1. Βεβαιωθείτε πως είναι ANΕΝΕΡΓΟ το WBR-3600.
2. Έλεγχος ρυθμίσεων TCP/IP στον υπολογιστή σας
  - Επιλέξτε τον Control Panel (Πίνακα ελέγχου) - Network Connection (Συνδέσεις δικτύου).
  - Κάντε δεξί κλικ στη Local Area Connection (Σύνδεση Τοπικού Δικτύου) και επιλέξτε Properties (Ιδιότητες).
  - Επιλέξτε το πρωτόκολλο TCP/IP για την κάρτα δικτύου σας.
  - Κάντε κλικ στο κουμπί Properties (Ιδιότητες). Θα πρέπει να δείτε μία οθόνη όπως η παρακάτω.



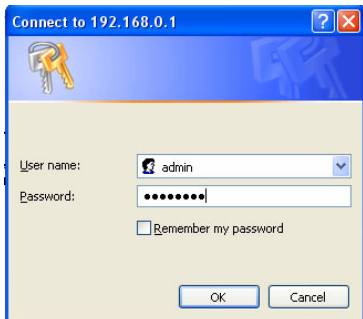
- Βεβαιωθείτε για τις ρυθμίσεις TCP/IP και επιλέξτε τα κουμπιά επιλογής *Obtain an IP address automatically* (Αυτόματη εξασφάλιση διεύθυνσης IP) και *Obtain DNS server address automatically* (Αυτόματη εξασφάλιση διεύθυνσης διακομιστή DNS).

3. Χρησιμοποιήστε τυπικά καλώδια τοπικού δικτύου για να συνδέσετε του υπολογιστές στις θύρες τοπικού δικτύου στο πίσω μέρος του WBR-3600.



4. Συνδέστε το παρεχόμενο καλώδιο ADSL από τη θύρα WAN του WBR-3600 (τη θύρα RJ11) στο φίλτρο ADSL που παρέχεται από την τηλεφωνική εταιρία σας.
5. Συνδέστε τον παρεχόμενο μετασχηματιστή στο WBR-3600. Χρησιμοποιήστε μόνο το μετασχηματιστή που παρέχεται. Η χρήση άλλου μετασχηματιστή μπορεί να προκαλέσει ζημιές στη συσκευή.
6. Βεβαιωθείτε πως το WBR-3600 είναι ΕΝΕΡΓΟ και ενεργοποιηθεί τον υπολογιστή σας. Αν έχει ήδη ενεργοποιηθεί, κάντε επανεκκίνηση για να βεβαιωθείτε πως θα λάβει IP διεύθυνση από το διακομιστή DHCP του WBR-3600.
7. Ελέγξτε τις λυχνίες LED.
  - Η λυχνία LED *PWR* θα πρέπει να είναι ΑΝΑΜΜΕΝΗ.
  - Για τη σύνδεση τοπικού δικτύου (υπολογιστή), θα πρέπει να είναι αναμμένη μια από τις λυχνίες LED *LAN* (εφόσον είναι ενεργοποιημένος και ο υπολογιστής.)
  - Η λυχνία LED *WLAN* θα πρέπει να είναι ΑΝΑΜΜΕΝΗ.
  - Η λυχνία LED *DSL* θα πρέπει να είναι ΑΝΑΜΜΕΝΗ αν έχει συνδεθεί η γραμμή ADSL.

- Η λυχνία LED *NET* μπορεί να είναι ΣΒΗΣΤΗ. Μετά την πραγματοποίηση των ρυθμίσεων, θα πρέπει να ΑΝΑΨΕΙ.
- 8. Εκκινήστε το πρόγραμμα περιήγησης στο Web. Στο πλαίσιο Διεύθυνσης, εισάγετε την παρακάτω:  
<http://192.168.0.1>
- 9. Όταν σας ζητηθεί, χρησιμοποιήστε το παρακάτω όνομα χρήστη και κωδικό πρόσβασης.

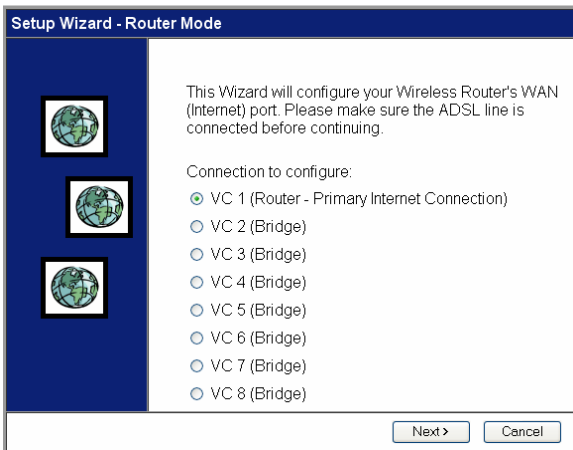


Όνομα χρήστη:  
admin

Κωδικός  
πρόσβασης:  
password

- 10. Την πρώτη φορά που θα συνδεθείτε με το WBR-3600, θα πρέπει να εκτελέσετε το Setup Wizard (Οδηγός ρυθμίσεων) για να ρυθμίσετε τη σύνδεση ADSL και τη σύνδεση Ίντερνετ. Κάντε κλικ στο Setup Wizard (Οδηγός ρυθμίσεων) στο μενού.
- 11. Στην πρώτη οθόνη, επιλέξτε VC 1 (Router - Primary Internet Connection) (VC 1 (Δρομολογητής - Κύρια σύνδεση στο διαδίκτυο)) και κάντε κλικ στο "Next" (Επόμενο).





12. Για να κάνετε γρήγορα τις ρυθμίσεις του WBR-3600, ανατρέξτε στην ενότητα Setup Wizard (Οδηγός ρυθμίσεων) στο εγχειρίδιο στο CD. Συνεχίστε τον οδηγό μέχρι να ολοκληρωθεί. Ανατρέξτε στα στοιχεία από τον ISP σας και από τον παρακάτω πίνακα για να βεβαιωθείτε πως είναι σωστές οι επιλογές σας.

Connection Type (Τύπος Σύνδεσης)	Χρειάζονται στοιχεία.
Dynamic IP Address (Δυναμική διεύθυνση IP)	Συνήθως, καμία.
Στατική (σταθερή) IP διεύθυνση	Η IP διεύθυνση που σας εκχωρείται και σχετικές πληροφορίες, όπως Μάσκα δικτύου, IP διεύθυνση πύλης και διεύθυνση DNS.
PPPoE, PPPoA	α) Χρειάζονται πάντα όνομα χρήστη και κωδικός πρόσβασης. β) Αν χρησιμοποιείτε στατική (σταθερή) IP διεύθυνση, χρειάζεστε την IP διεύθυνση και τις σχετικές πληροφορίες (μάσκα δικτύου, IP διεύθυνση πύλης και διεύθυνση DNS)
IPoA (IP σε ATM)	Η IP διεύθυνση που σας εκχωρείται

	και σχετικές πληροφορίες, όπως Μάσκα δικτύου, IP διεύθυνση πύλης και διεύθυνση DNS.
--	---

- 13.** Στην τελική οθόνη του οδηγού, εκτελέστε τη δοκιμή και ελέγξτε πως μπορεί να γίνει σύνδεση με το Ίντερνετ. Αν αποτύχει η σύνδεση, ελέγξτε τα δεδομένα σας και τη σύνδεση ADSL.
- 14.** Αν αποτύχει η δοκιμή της σύνδεσης:
- Ελέγξτε όλες τις συνδέσεις και τις λυχνίες LED στον μπροστινό πίνακα.
  - Ελέγξτε πως έχετε εισάγει σωστά όλα τα δεδομένα.

## **Τεχνική Υποστήριξη**

---

Σας ευχαριστούμε που επιλέξατε τα προϊόντα της LevelOne. Η τοποθεσία web της LevelOne περιέχει την πιο πρόσφατη τεκμηρίωση χρήστη και τις ενημερώσεις λογισμικού για τα προϊόντα της LevelOne.

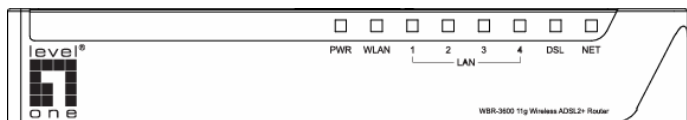
Παρακαλούμε επικοινωνήστε με την Τεχνική υποστήριξη της LevelOne μέσω της τοποθεσίας web.

**World Wide Web**

<http://www.level1.com>

# Português

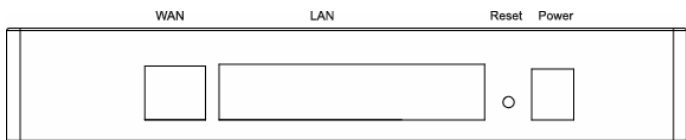
## Painel frontal



- PWR**      **Aceso** - Ligado  
**Apagado** - Desligado
- WLAN**    **Aceso** - Conexão sem fio habilitada.  
**Apagado** - Nenhuma conexão sem fio disponível no momento.  
**Piscando** - Dados sendo transmitidos. Isto inclui "tráfego de rede", assim como dados do usuário.
- LAN**      Indica a conexão de cada porta.  
Se nenhum LED estiver aceso, significa que não há nenhuma conexão ativa na porta LAN correspondente.
- DSL**      **Aceso** - Conexão ADSL estabelecida.  
**Apagado** - Nenhuma conexão ADSL disponível no momento.  
**Piscando** - ADSL está sincronizando.
- NET**      **Aceso** - Conexão de Internet disponível.  
**Apagado** - Nenhuma conexão de Internet disponível.  
**Piscando** - Dados sendo transmitidos ou recebidos através da conexão ADSL.

# Painel traseiro

---

**WAN**

Conecte esta porta a sua linha ADSL.

**LAN**

Use cabos LAN padrão (porta RJ45) para conectar os computadores a esta porta.

**Reset Button  
(Botão Reset)**

Este botão redefinirá o WBR-3600 para as configurações padrão de fábrica.

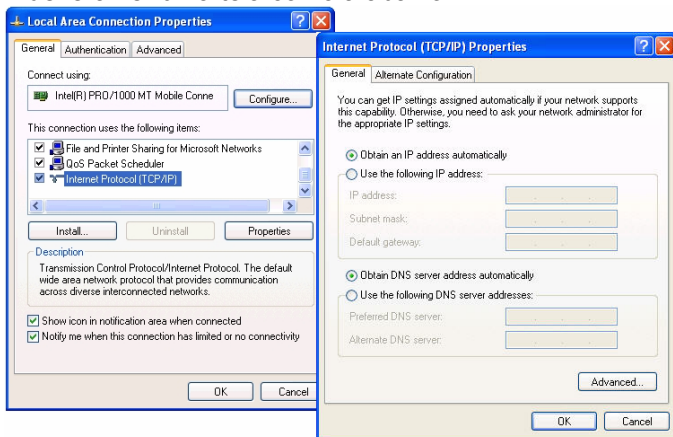
Para isso, pressione e segure o botão Reset por 5 (cinco) segundos até que o LED Power acenda; a seguir, solte o botão Reset e espere o WBR-3600 reiniciar usando os valores padrão de fábrica.

**Power  
(Alimentação)**

Conecte o adaptador elétrico fornecido aqui.

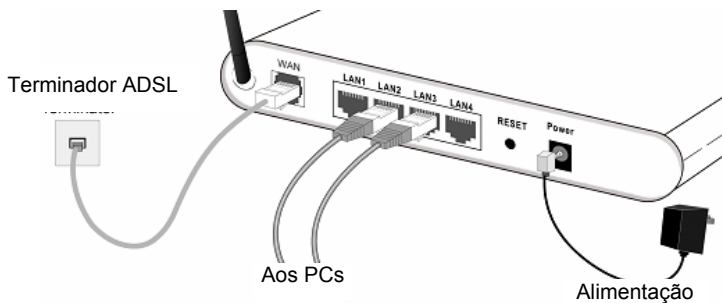
# Instalação

1. Certifique-se de que o WBR-3600 esteja desligado.
2. Verificação das configurações TCP/IP em seu computador
  - Selecione Control Panel (Painel de controle) - Network Connection (Conexão de rede).
  - Clique com o botão direito em Local Area Connection (Conexão de área local) e escolha Properties (Propriedades).
  - Selecione o protocolo TCP/IP para a placa de rede.
  - Clique no botão Properties (Propriedades). Você deverá ver uma tela como a abaixo.



- Certifique-se de selecionar o botão de opção de configuração TCP/IP *Obtain an IP address automatically (Obter um endereço IP automaticamente)* e o botão de opção *Obtain DNS server address automatically (Obter endereço do servidor DNS automaticamente)*.

- Use os cabos de LAN padrão para conectar os computadores às portas LAN na parte traseira do WBR-3600.



- Conecte o cabo ADSL fornecido entre a porta WAN no WBR-3600 (a porta RJ11) e o terminador ADSL fornecido por sua companhia telefônica.
- Conecte o adaptador elétrico fornecido ao WBR-3600. Use apenas o adaptador elétrico fornecido. O uso de um dispositivo diferente pode danificar o hardware.
- Certifique-se de que o WBR-3600 esteja ligado e inicie o computador. Se já foi iniciado, reinicie-o para garantir que obtenha um endereço IP do servidor DHCP do WBR-3600.
- Verifique os LEDs.
  - O LED *PWR* deve estar aceso.
  - Para conexão LAN (computador), um dos LEDs *LAN* deve estar aceso (desde que o computador também esteja ligado).
  - O LED *WLAN* deve estar aceso.
  - O LED *DSL* deve estar aceso se a linha ADSL estiver conectada.
  - O LED *NET* pode estar apagado. Depois da configuração, deve ficar aceso.

8. Inicie o navegador web. Na caixa Endereço, insira o seguinte:

http://192.168.0.1

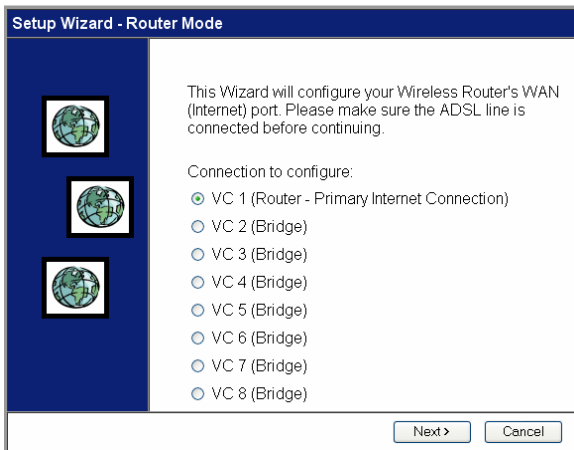
9. Quando solicitado, use o nome de usuário e a senha a seguir:



Nome de usuário:  
admin

Senha: password

10. Ao conectar o WBR-3600 pela primeira vez, você deverá executar o Setup Wizard (Assistente de configuração) para configurar a conexão ADSL e à Internet. Clique no Setup Wizard (Assistente de configuração) no menu.
11. Na primeira tela, selecione VC 1 (Router - Primary Internet Connection) (VC 1 (Roteador - Conexão de Internet primária)) e, a seguir, clique em "Next" (Avançar).



- 12.** Para configurar rapidamente o WBR-3600, consulte a seção Setup Wizard (Assistente de configuração) no manual do CD. Avance pelo assistente até concluir. Consulte os dados com seu provedor de serviços de Internet (ISP), e a tabela abaixo, para ter certeza de que as opções estão corretas.

Tipo de conexão	Informação necessária.
Endereço IP dinâmico	Geralmente, nenhum.
Endereço IP estático (fixo)	Endereço IP alocado a você, e as informações relacionadas, como Máscara de sub-rede, Endereço IP do gateway, e Endereço DNS.
PPPoE, PPPoA	a) Nome de usuário e senha são sempre necessários. b) Se estiver usando Endereço IP estático (fixo), você precisa do endereço IP e das informações relacionadas (Máscara de sub-rede, Endereço IP do gateway, e Endereço DNS)
IPOA (IP sobre redes)	Endereço IP alocado a você, e as



ATM)	informações relacionadas, como Máscara de sub-rede, Endereço IP do gateway, e Endereço DNS.
------	---

- 13.** Na tela final do assistente, execute o teste e verifique se é possível estabelecer uma conexão de Internet. Se a conexão falhar, verifique os dados e a conexão ADSL.
- 14.** Se o teste de conexão falhar:
- Verifique todas as conexões e os LEDs do painel frontal.
  - Verifique se você inseriu os dados corretamente.

## **Suporte técnico**

---

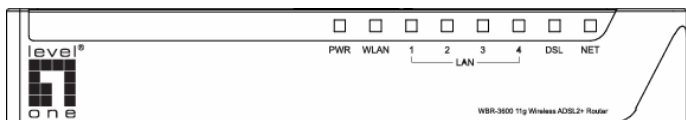
Obrigado por escolher os produtos LevelOne. O website da LevelOne contém a mais recente documentação do usuário e atualizações de software para os produtos LevelOne.

Entre em contato com o suporte técnico da LevelOne através de nosso website.

### **Internet**

<http://www.level1.com>

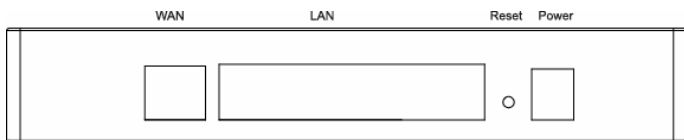
## Frontpanelen



- PWR**      **On** – Ström på  
**Off** – Ingen ström
- WLAN**    **On** – Trådlöst aktiverat.  
**Off** – Inga trådlösa anslutningar finns för närvarande.  
**Blinkar** - Data överförs. Detta inkluderar "nätverkstrafik" och användardata.
- LAN**      Indikerar anslutningen för varje port.  
Om ingen LED är på finns det ingen aktiv anslutning på motsvarande LAN-port.
- DSL**      **On** - ADSL anslutning etablerad.  
**Off** – Ingen ADSL anslutning finns för närvarande.  
**Blinkar** - ADSL synkroniserar.
- NET**      **On** – Internetanslutning tillgänglig.  
**Off** – Ingen internetanslutning tillgänglig.  
**Blinkar** - Data överförs eller tas emot via ADSL-anslutningen.

# Bakre panel

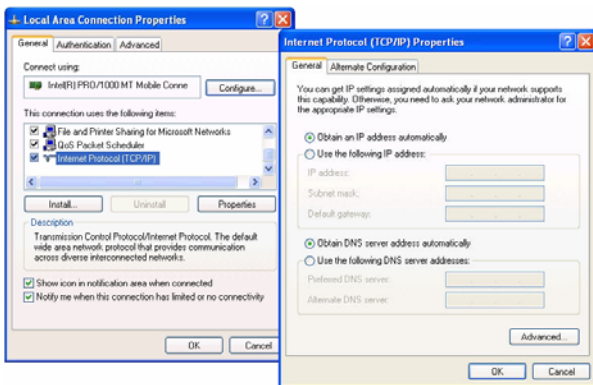
---



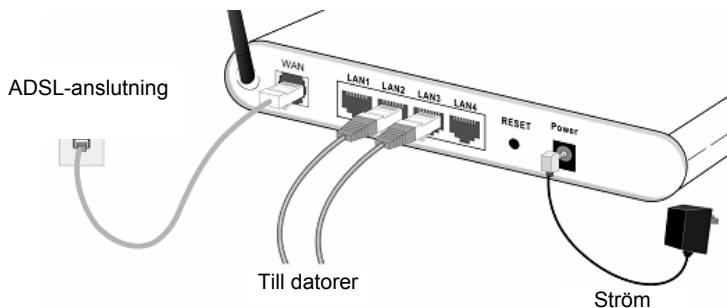
- WAN** Anslut denna port till din ADSL-ledning.
- LAN** Använd standard LAN kablar (RJ45 port) för att ansluta din dator till dessa portar.
- Reset Button (Reset knapp)** Denna knapp återställer WBR-3600 till fabriksinställningarna.  
För att göra detta, tryck in och håll kvar Reset knappen i fem (5) sekunder tills Power LED lyser, släpp sedan Reset knappen och vänta tills WBR-3600 startar om och använder standardinställningarna från fabriken.
- Power (STRÖM)** Anslut medföljande strömadapter här.

# Installation

1. Se till att WBR-3600 är avstängd.
2. Kontrollera TCP/IP inställningarna i din dator
  - Välj Control Panel (Kontrollpanelen) – Network Connection Nätverksanslutningar).
  - Högerklicka på Anslutning till Local Area Connection (lokalt nätverk) och välj Properties (Egenskaper).
  - Markera Internetprotokol TCP/IP för ditt nätverkskort.
  - Klicka på knappen Properties (Egenskaper). Du bör då se en skärm liknande följande.



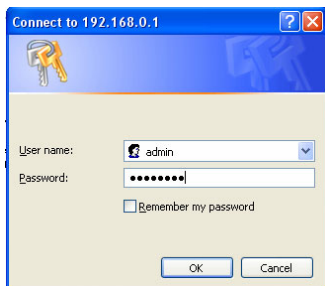
- För att säkerställa TCP/IP inställningen markera kontrollrutan *Obtain an IP address automatically (Erhåll en IP-adress automatiskt)* och kontrollrutan *Obtain DNS server address automatically (Erhåll adress till DNS-servern automatiskt)*.
3. Använd standard LAN-kablar för att ansluta datorer till LAN-portarna på baksidan av WBR-3600.



4. Anslut medföljande ADSL-kabel till WAN-porten på WBR-3600 (RJ11 porten) till ADSL-modemet som levererats från ditt telefonföretag.
5. Anslut medföljande strömadapter till WBR-3600. Använd endast den adapter som medföljer. Om en annan adapter används kan det ge skador på hårdvaran.
6. Se till att WBR-3600 är påslagen, starta datorn. Om den redan är startad, starta om den för att erhålla en IP-adress från WBR-3600s DHCP-server.
7. Kontrollera lysdioderna.
  - *PWR* LED bör vara på.
  - För LAN (dator) anslutningen, en av *LAN* lysdioderna bör vara på (förutsatt att datorn också är på.)
  - *WLAN* LED bör vara på.
  - *DSL* LED bör vara på om ADSL-ledningen är ansluten.
  - *NET* LED kan vara av. Efter konfigurationen bör den slås på.
8. Starta din webbläsare. Ange följande i adressfältet:

<http://192.168.0.1>

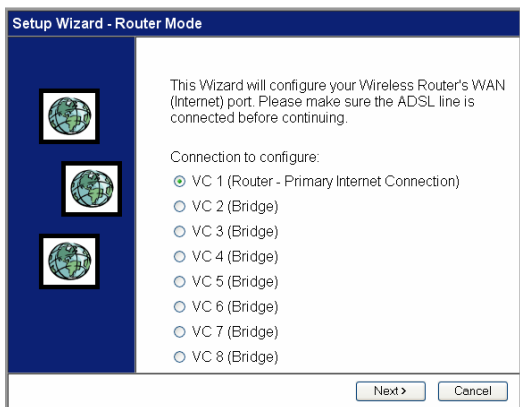
9. Vid uppmaning använd följande användarnamn och lösenord.



Användarnamn:  
admin

Lösenord: password

10. Första gången som du ansluter till WBR-3600 bör du köra Setup Wizard (Inställningsguiden) för att konfigurera ADSL och internetanslutningen. Klicka på Setup Wizard (Inställningsguiden) i menyn.
11. På första skärmen välj VC 1 (Router - Primary Internet Connection) (VC 1 (Router - primär internetanslutning))klicka sedan på "Next" (nästa).



12. För att snabbkonfigurera WBR-3600 se avsnittet Setup Wizard (Inställningsguiden) i manualen på CD-

skivan. Stega dig igenom guiden tills den är färdig. Referera till data från din internetleverantör och i tabellen nedan för att se till att dina val är korrekt.

Anslutningstyp	Data som krävs
Dynamisk IP-adress	Vanligtvis ingen
Statisk (Fast) IP-adress	IP-adress som tilldelats dig och relaterad information såsom Network Mask, Gateway IP-adress och DNS-adress.
PPPoE, PPPoA	a) Användarnamn och lösenord krävs alltid.  b) Om du använder en statisk (fast) IP-adress behöver du IP-adressen och relaterad information (Network Mask, Gateway IP-adress och DNS-adress)
IPoA (IP över ATM)	IP-adress som tilldelats dig och relaterad information såsom Network Mask, Gateway IP-adress och DNS-adress.

**13.** På den sista skärmen i guiden kör du testet och kontrollerar att en internanslutning kan skapas. Om anslutningen misslyckas, kontrollera både dina data och ADSL-anslutningen.

**14.** Om anslutningstestet misslyckas:

- Kontrollera alla anslutningar och lysdioderna på frontpanelen.
- Kontrollera att du har matat i alla data korrekt.

# Teknisk support

---

Tack för att du valt LevelOne produkter. LevelOnes websida innehåller den senaste användardokumentationen och programuppdateringarna för LevelOne produkter.

Kontakta LevelOne tekniska support via vår websida.

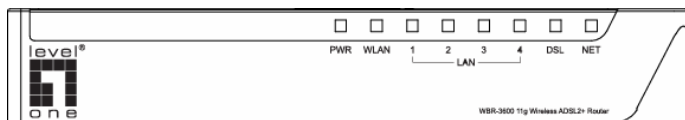
## **World Wide Web**

<http://www.level1.com>



# Slovenščina

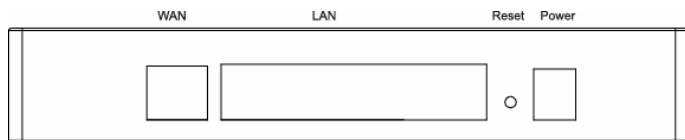
## Sprednja plošča



- PWR**      **Sveti** – Napajanje vklopljeno  
**Ne sveti** – Napajanje izklopljeno
- WLAN**      **Sveti** – Brezžično omogočeno.  
**Ne sveti** – Trenutno ne obstaja nobena brezžična povezava.  
**Utripanje** – Podatki so bili preneseni. To vključuje "promet v omrežju" kot tudi podatke uporabnika.
- LAN**      Prikazuje povezavo vsakih vrat.  
Če ne sveti noben LED, ne obstaja nobena aktivna povezava za ustrezna LAN vrata.
- DSL**      **Sveti** - ADSL povezava je vzpostavljena.  
**Ne sveti** – Trenutno ne obstaja nobena ADSL povezava.  
**Utripanje** - ADSL se sinhronizira.
- NET**      **Vklop** – Internetna povezava je na voljo.  
**Izklop** – Na voljo ni nobene internetne povezave.  
**Utripanje** – Podatki so bili preneseni ali sprejeti preko ADSL povezave.

# Zadnja plošča

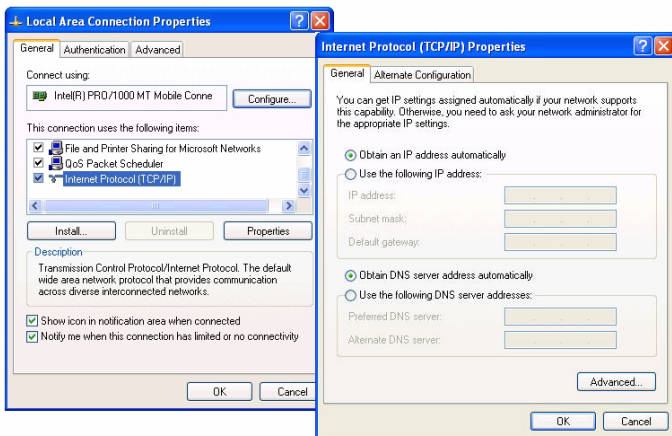
---



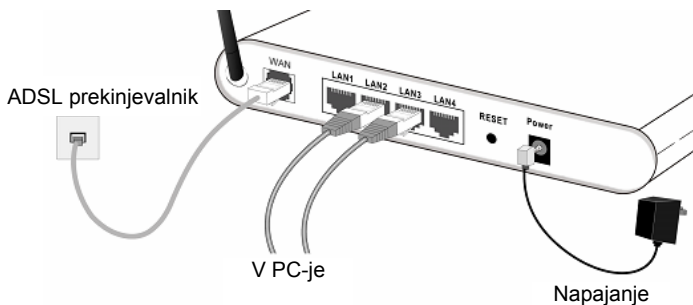
- |  |  |
|--|--|
| <b>WAN</b>                                   | Povežite ta vrata z vašo ADSL linijo.  |
| <b>LAN</b>                                   | Za povezavo svojega računalnika s temi vrati uporabite standardne LAN kable (vrata RJ45).  |
| <b>Reset Button<br/>(Gumb<br/>Ponastavi)</b> | S tem gumbom lahko ponastavite WBR-3600 na tovarniške nastavitve.<br><br>To storite tako, da pritisnete in pridržite gumb Ponastavi za pet (5) sekund, dokler LED za napajanje ne začne svetiti, nato gumb Ponastavi sprostite in počakajte da se WBR-3600 ponovno zažene s tovarniškimi nastavitvami. |
| <b>Power<br/>(Napajanje)</b>                 | Sem priklopite priloženi adapter.  |

# Namestitev

1. Zagotovite, da bo WBR-3600 IZKLOPLJEN.
2. Preverjanje TCP/IP nastavitve v vašem PC-ju
  - Izberite Control Panel (Nadzorna plošča) –Network Connection (Omrežna povezava).
  - Desno-kliknite Local Area Connection (Lokalna internetna povezava) in izberite Properties (Lastnosti).
  - Izberite TCP/IP protokol za vašo omrežno kartico.
  - Kliknite na gumb Properties (Lastnosti). Prikazati bi se vam morala približno taka slika.



- Prosimo zagotovite, da bosta znotraj TCP/IP nastavitve potrjeni možnosti *Obtain an IP address automatically (Samodejno pridobi IP naslov)* in *Obtain DNS server address automatically (Samodejno pridobi DNS naslov strežnika)*.
3. Za povezavo PC-jev v WBR-3600 uporabite standardne LAN kable.



4. Povežite priloženi ADSL kabel z WAN vrat na WBR-3600 (vrata RJ11) v ADSL prekinjevalnik, ki ga je dostavil vaš ponudnik telefonskih storitev.
5. Povežite priloženi napajalni adapter v WBR-3600. Uporabite le adapter, ki je bil priložen. Uporaba drugečnega lahko poškoduje strojno opremo.
6. Zagotovite, da bo WBR-3600 **VKLOPLJEN**, nato zaženite PC. Če je slednji že vklopljen, ga ponovno zaženite in tako zagotovite, da pridobi IP naslov z WBR-3600 DHCP strežnik.
7. Preverite stanje LED-ov.
  - LED *PWR* (*NAPAJANJE*) naj bo **VKLOPLJEN**.
  - Za LAN (PC) povezavo mora biti **VKLOPLJEN** eden od *LAN* LED-ov (**VKLOPLJEN** je tudi PC.)
  - LED *WLAN* naj bo **VKLOPLJEN**.
  - LED *DSL* bo **VKLOPLJEN** le, če bo povezana ADSL linija.
  - LED *NET* bo morda **IZKLOPLJEN**. Po končani konfiguraciji bi se moral **VKLOPITI**.
8. Zaženite internetni brskalnik. V naslovno polje vnesite naslednje:

<http://192.168.0.1>

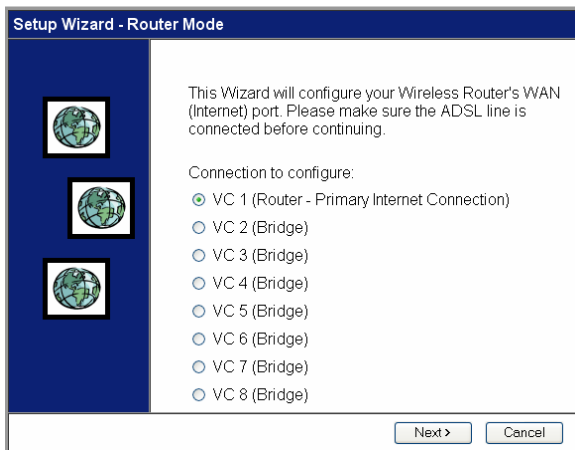
9. Ko boste pozvani, uporabite naslednje uporabniško ime in geslo.



Uporabniško ime:  
admin

Geslo: password

10. Prvič, ko se povežete v WBR-3600 morate zagnati "Setup Wizard" (Čarovnika za namestitev) za konfiguracijo ADSL-ja in internetne povezave. V meniju kliknite "Setup Wizard" (Čarovnika za namestitev).
11. Na prvem zaslону izberite VC 1 (Router – Primary Internet Connection) ( VC 1 (Router - Primarna inernetna povezava)), nato kliknite "Next" (Naprej).



- 12.** Za hitro konfiguracijo WBR-3600, si prosimo oglejte poglavje "Setup Wizard" (Čarovnik za namestitvev) v navodilih na CD-ju. Opravite vse korake v čarovniku. Za pravilnost nastavitvev, si pomagajte s podatki s strani vašega ISP-ja in spodnjo tabelo.

Vrsta povezave	Zahtevani podatki.
Dinamični IP naslov	Ponavadi, ne.
Statični (Fiksni) IP naslov	IP naslov, ki vam je bil dodeljen in pripadajoče informacije, kot so maska podmrežja, IP naslov prehoda in DNS naslov.
PPPoE, PPPoA	a) Uporabniško ime in geslo sta zahtevana vedno. b) Če uporabljate statični (Fiksni) IP naslov, potrebujete IP naslov in pripadajoče informacije (maska podmrežja, IP naslov prehoda in DNS naslov)
IPoA (IP preko ATM)	IP naslov, ki vam je bil dodeljen in pripadajoče informacije, kot so maska podmrežja, IP naslov prehoda in DNS naslov.

- 13.** V zadnjem oknu čarovnika zaženite test in preverite, da je bila vzpostavljena internetna povezava. Če povezava ni vzpostavljena, preverite tako svoje podatke, kot tudi ADSL povezavo.

- 14.** Če test povezave ni uspešen:

- Preverite vse povezave in LED-e na sprednji plošči.
- Preverite, da ste vnesli pravilne podatke.

# Tehnična podpora

---

Zahvaljujemo se vam za izbiro izdelkov LevelOne. Spletna stran LevelOne vsebuje najnovejšo uporabniško dokumentacijo in posodobitve programske opreme za izdelke LevelOne.

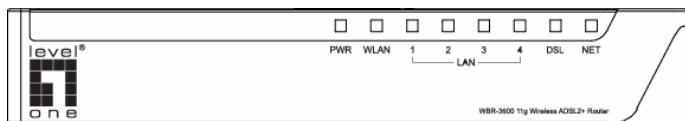
Prosimo, da za tehnično podporo LevelOne uporabite spletno stran:

**World Wide Web**

<http://www.level1.com>

# 繁體中文

## 前面板燈號說明

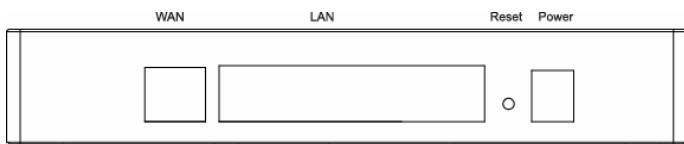


<b>PWR</b>	<b>On</b> - 燈亮代表電源連接正常
<b>電源</b>	<b>Off</b> - 電源連接不正常
<b>WLAN</b>	<b>On</b> - 燈號亮起代表無線網路功能正常運作
<b>無線網路指示燈</b>	<b>Off</b> - 無線網路功能目前無運作
	<b>Flashing</b> - 燈號閃爍時表示正在用無線傳輸資料
<b>LAN</b>	1-4 號 LED 燈亮代表 1-4 埠已經正確連接到電腦或設備的網路埠中
<b>區域網路指示燈</b>	
<b>DSL</b>	<b>On</b> - ADSL 連線正常
<b>DSL 狀態指示燈</b>	<b>Off</b> - 沒有 ADSL 連線
	<b>Flashing</b> - 燈號閃爍時表示 ADSL 正在傳輸中
<b>NET</b>	<b>On</b> - 網路連線是正常
<b>網路狀態指示燈</b>	<b>Off</b> - 沒有網路連線
	<b>Flashing</b> - 燈號閃爍時代表有資料正在傳輸中



# 背面板說明

---



**WAN** 與 ADSL/Cable Modem 網路連接使用

**廣域網路埠**

**LAN** 使用 1-4 RJ-45 連接埠來與電腦或設備連接，使用標準 Cat.5 網路線連接

**區域網路埠**

**Reset** 此按鈕會回復為出廠預設值

**Button**

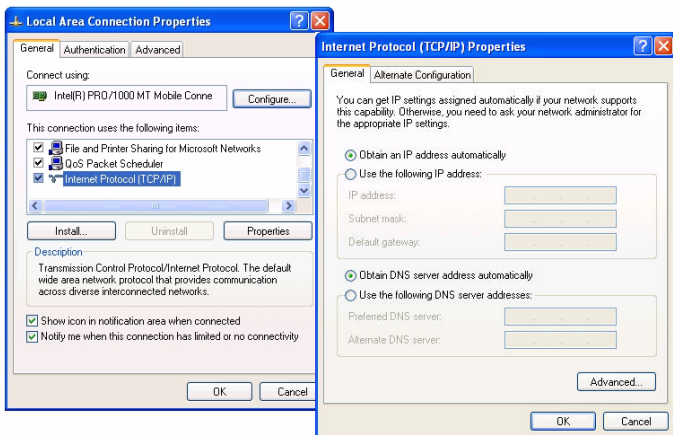
**重置按鈕** 持續按此按鈕 5 秒，直到 PWR 燈亮起，WBR-3600 開始會清空所有設定值，回復成為出廠預設值

**Power** 使用電源插孔來連接變壓器

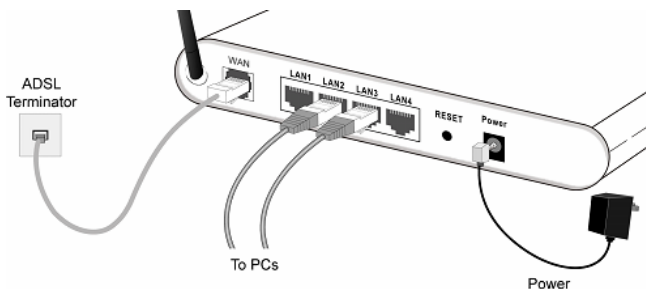
**電源孔**

# 安裝及設定

1. 選擇一個適當的地方安裝 LevelOne WBR-3600 並確認電源是關閉的
2. 確認電腦的 TCP/IP 設定
  - 點選 ”開始”→”控制台”→”網路連線(如果沒有看到網路連線圖示請將控制台切換成傳統檢視)
  - 在”區域連線”圖示上按滑鼠右鍵，點選”內容”
  - 點選 ”TCP/IP Protocol”，然後按”內容”(Properties)，會出現下圖的視窗

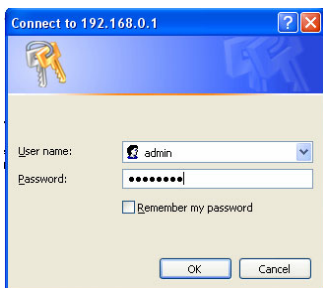


- 確認勾選自動取得 IP 位址(Obtain an IP address automatically)及自動取得 DNS 伺服器位址(Obtain DNS server address automatically)選項
3. 將標準的網路線一端連接電腦，另一端連接到 WBR-3600 的任意一個 LAN 埠



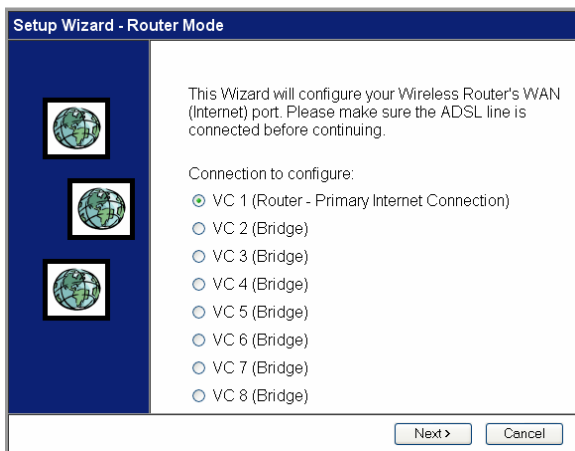
4. 將標準的 ADSL 的線(電話線)一端連接至 WAN 埠 (RJ11 port)
5. 連接電源變壓器到 WBR-3600，請使用 WBR-3600 隨貨附上的電源變壓器，勿使用其他電源變壓器，以免導致硬體的損壞
6. 開啓 WBR-3600 電源，確認連接的電腦已經開機，如果電腦已在開機狀態，請再次重新開機一次，確保電腦可以取得 DHCP Server 所自動分配出來的 IP 位址
7. 檢查 LED 燈號
  - 確認 *PWR* 燈號會亮
  - 每一個 LAN 埠只要有連接到電腦的，LED 的燈會亮起 (所連接的電腦需為開機狀態)
  - 確認 *WLAN* 燈號會亮
  - 如果 ADSL 的線(電話線)已經連接至 WAN 埠，確認 *DSL* 燈號會亮
  - 如果網路設定完成，確認 *NET* 燈號會亮
8. 開啓“Internet Explorer 瀏覽器”，請在網址輸入：

<http://192.168.0.1>
9. 會出現登入的視窗，請輸入使用者名稱及密碼，預設使用者名稱為“admin”、密碼為“password”



User name: admin  
Password: password

10. 一開始設定 WBR-3600，請點選”設定精靈”(Setup Wizard) 來設定 ADSL 及網路選項，請點選單上的 ”設定精靈”(Setup Wizard)
11. 出現設定精靈畫面，請直接按”下一步”繼續設定 VC 1 (Router - Primary Internet Connection)，請按照設定精靈的步驟一步一步的進行



12. 出現 ISP 設定畫面，請依照申請的網際網路類型，請跳到相對應的章節參考相關設定，快速安裝手冊提供

您進行簡易快速安裝設定，若您想要了解更多進階的使用設定說明，請參考 CD 內附的使用手冊。

- 13.** 請按照設定精靈的步驟一步一步的設定，相關設定請對應 ISP 寬頻業者所提供的網際網路類型資料及參考下列表格的選項

網際網路類型	相關資訊
Dynamic IP Address	Usually, none.
Static (Fixed) IP Address	IP Address allocated to you, and related information, such as Network Mask, Gateway IP address, and DNS address.
PPPoE, PPPoA	a) User name and password are always required. b) If using a Static (Fixed) IP address, you need the IP address and related information (Network Mask, Gateway IP address, and DNS address)
IPoA (IP over ATM)	IP Address allocated to you, and related information, such as Network Mask, Gateway IP address, and DNS address.

- 14.** 在設定精靈的最後一個頁面，請勾選“Test Internet Connection”及點選“Finish”來測試您的設定正確與否，如果連線失敗，請再重新確認您所輸入的資料及 ADSL 連線狀態

- 15.** 如果連線失敗:

- 請檢查所有網路連線及前面板的電源指示燈是否正常
- 請檢查你所輸入的資料是否正確

# 技術支援

---

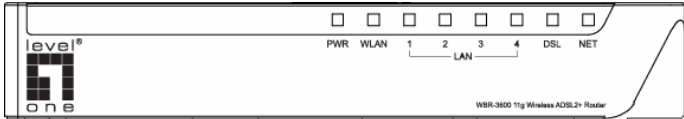
謝謝你購買 LevelOne 產品，LevelOne Web 網站提供您線上的 LevelOne 產品相關檔案下載，如果您還有其他產品相關使用問題，請透過我們的網站取得協助。

## **World Wide Web**

<http://www.level1.com>

# 한국어

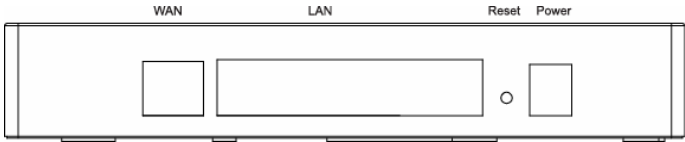
## 전면 패널



<b>PWR</b>	켜짐 - 전원 켜짐 꺼짐 - 전원 꺼짐
<b>WLAN</b>	켜짐 - 무선이 활성화되었습니다. 꺼짐 - 현재 어떤 무선 연결도 없습니다. 깜박임 - 데이터 송신 중입니다. 여기에는 "네트워크 트래픽"과 사용자 데이터가 포함됩니다.
<b>LAN</b>	각 포트의 연결을 나타냅니다. 어느 LED도 켜지지 않으면 해당 LAN 포트에 활성 연결이 없는 것입니다.
<b>DSL</b>	켜짐 - ADSL 연결이 성립되었습니다. 꺼짐 - 현재 어떤 ADSL 연결도 없습니다. 깜박임 - ADSL이 동기화 중입니다.
<b>NET</b>	켜짐 - 인터넷 연결을 사용할 수 있습니다. 꺼짐 - 인터넷 연결을 사용할 수 없습니다. 깜박임 - ADSL 연결을 통해 데이터를 송신 또는 수신 중입니다.

# 후면 패널

---

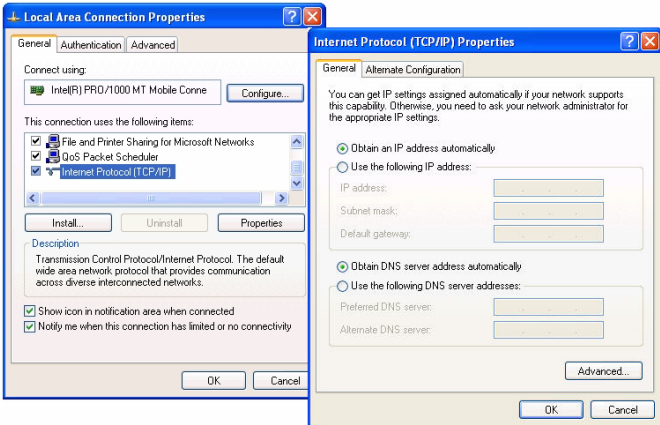


- WAN** 이 포트에 ADSL 라인을 연결합니다.
- LAN** 표준 LAN 케이블(RJ45 타입)을 사용하여 이 포트에 PC 를 연결합니다.
- Reset Button (Reset 버튼)** 이 버튼은 WBR-3600 을 공장 출고 시 기본 설정으로 초기화 하기 위해 사용합니다.  
Power LED 가 꺼졌다가 켜질 때까지 Reset 버튼을 5 초 동안 눌렀다가 놓고 기다리면 WBR-3600 이 공장 출고 시 기본값을 사용하여 다시 시작합니다.
- Power** 공급된 전원 어댑터를 여기에 연결합니다.

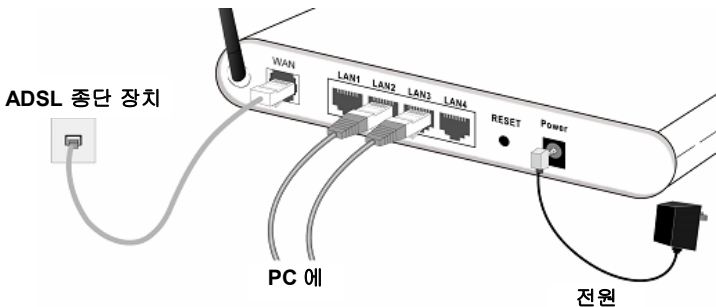


# 설치

1. WBR-3600 의 전원이 꺼졌는지 확인합니다.
2. PC 에서 TCP/IP 설정 확인
  - 제어판 - 네트워크 연결을 선택합니다.
  - "로컬 영역 연결"을 마우스 오른쪽 버튼으로 클릭하고 "속성"을 선택합니다.
  - 네트워크 카드의 TCP/IP 프로토콜을 선택합니다.
  - "속성" 버튼을 클릭합니다. 그러면 다음과 같은 화면이 나타납니다.



- TCP/IP 설정을 확인합니다. *Obtain an IP address automatically* (자동으로 IP 주소 받기) 버튼과 *Obtain DNS server address automatically* (자동으로 DNS 서버 주소 받기) 버튼을 선택합니다.
3. 표준 LAN 케이블을 사용하여 WBR-3600 뒤쪽에 있는 LAN 포트에 PC 를 연결합니다.



4. 공급된 ADSL 케이블로 WBR-3600의 WAN 포트(RJ11 포트)와 전화 회사에서 제공한 ADSL 중단 장치를 연결합니다.
5. 공급된 전원 어댑터를 WBR-3600에 연결합니다. 제공된 전원 어댑터만 사용하십시오. 다른 어댑터를 사용하면 하드웨어 손상의 원인이 될 수 있습니다.
6. WBR-3600의 전원이 켜졌는지 확인하고, PC를 시작합니다. 이미 시작되었으면 WBR-3600의 DHCP 서버에서 IP 주소를 받을 수 있도록 다시 시작합니다.
7. LED를 확인합니다.
  - **PWR** LED가 켜져 있어야 합니다.
  - LAN(PC) 연결의 경우, 만일 PC도 켜져 있다면 **LAM** LED 중의 하나가 켜져 있어야 합니다.
  - **WLAN** LED가 켜져 있어야 합니다.
  - 만일 ADSL 라인이 연결되었다면 **DSL** LED가 켜져 있어야 합니다.
  - **NET** LED가 꺼져 있을 수도 있습니다. 구성 후에는 켜져야 합니다.
8. WEB 브라우저를 시작합니다. "주소" 상자에 다음을 입력합니다:

http://192.168.0.1

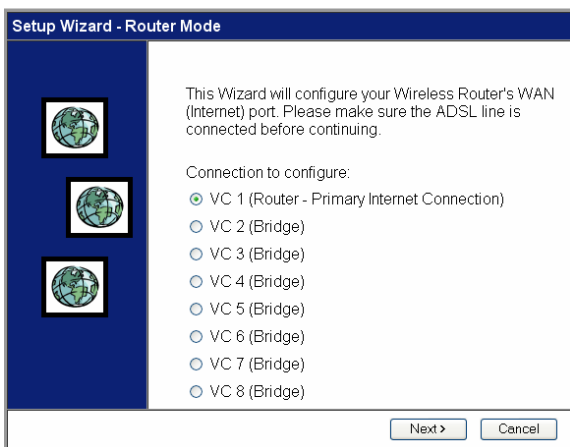
9. 사용자 이름과 암호를 묻는 대화 상자가 나타나면 다음을 사용합니다.



사용자 이름: admin

암호: password

10. WBR-3600 에 처음으로 연결할 때는 설정 마법사를 실행하여 ADSL 과 인터넷 연결을 구성해야 합니다. 메뉴에서 Setup Wizard 를 클릭합니다.
11. 첫 화면에서 "VC 1 (Router - Primary Internet Connection) "을 선택하고 "Next"를 클릭합니다.



**12. WBR-3600** 을 빨리 구성하려면 **CD** 매뉴얼에서 **Setup Wizard** 섹션을 참조하십시오. 마법사가 끝날 때까지 단계를 진행합니다. **ISP** 가 제공한 데이터와 아래 표를 참조하여 올바르게 선택했는지 확인합니다.

연결 형식	필요한 데이터.
동적 IP 주소	일반적으로 필요하지 않음.
정적(고정) IP 주소	사용자에게 할당된 IP 주소 및 네트워크 마스크, 게이트웨이 IP 주소, DNS 주소 등 관련 정보
PPPoE, PPPoA	a) 사용자 이름과 암호가 항상 필요합니다. b) 정적(고정) IP 주소를 사용하는 경우 IP 주소와 관련 정보(네트워크 마스크, 게이트웨이 IP 주소, DNS 주소)가 필요합니다
IPoA (IP over ATM)	사용자에게 할당된 IP 주소 및 네트워크 마스크, 게이트웨이 IP 주소, DNS 주소 등 관련 정보

**13.** 마법사의 마지막 화면에서 테스트를 실행하여 인터넷 연결이 성립되었는지 확인합니다. 연결이 실패하는 경우 데이터와 ADSL 연결을 모두 확인해야 합니다.

**14.** 연결 테스트가 실패하는 경우:

- 모든 연결과 전면 패널 LED 를 확인하십시오.
- 모든 데이터를 올바르게 입력했는지 확인하십시오.

## 기술 지원

---

LevelOne 제품을 선택해 주셔서 감사합니다. LevelOne 웹 사이트에는 LevelOne 제품용 최신 사용자 문서와 소프트웨어 업데이트가 포함되어 있습니다.

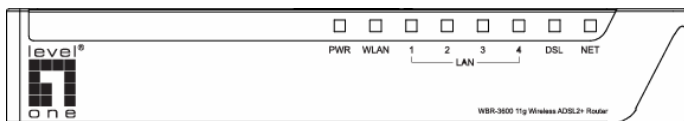
웹 사이트를 통해 LevelOne 기술 지원부에 문의하십시오.

월드 와이드 웹

<http://www.level1.com>

# Русский

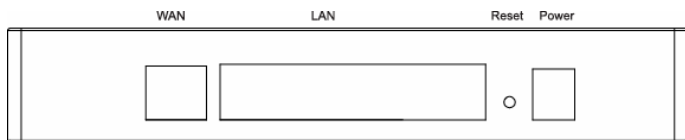
## Передняя панель



- PWR**      **Светится** – питание устройства включено  
**Не светится** – питание устройства выключено
- WLAN**      **Светится** – включена беспроводная сеть.  
**Не светится** – нет активных беспроводных подключений.  
**Мигает** – передача данных. Данные включают в себя служебный сетевой трафик и собственно пользовательские данные.
- LAN**      Отображает состояние подключения к каждому порту.  
Если светодиодный индикатор не светится, к соответствующему порту ЛВС подключение отсутствует.
- DSL**      **Светится** – установлено ADSL-соединение.  
**Не светится** – ADSL-соединение не установлено.  
**Мигает** – выполняется синхронизация ADSL.
- NET**      **Светится** – доступно подключение к Интернету.  
**Не светится** – подключение к Интернету недоступно.  
**Мигает** – прием или отправка данных посредством ADSL-соединения.

# Задняя панель

---



## **WAN**

Подключите к этому порту линию ADSL.

## **LAN**

С помощью стандартных сетевых кабелей (порт RJ45) подключайте к этим портам компьютеры.

## **«Reset Button» (Кнопка сброса)**

Данная кнопка позволяет восстановить стандартные заводские настройки WBR-3600.

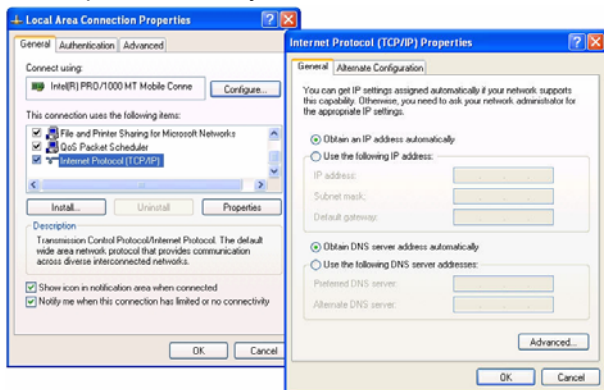
Для этого нажмите кнопку сброса «Reset» и удерживайте ее в течение пяти (5) секунд, пока не загорится индикатор питания, затем отожмите кнопку «Reset» и ожидайте перезагрузки WBR-3600 со стандартными заводскими значениями параметров.

## **«Power» (Питание)**

Подключите к этому гнезду блок питания из комплекта поставки.

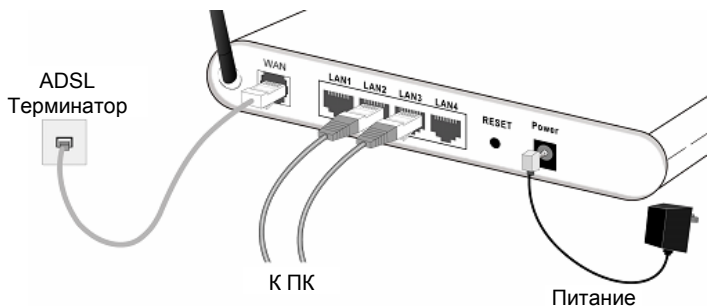
# Установка

1. Убедитесь, что WBR-3600 выключен.
2. Проверьте параметры TCP/IP на ПК.
  - Выберите «Control Panel» (Панель управления), «Network Connection» (Сетевые подключения).
  - Щелкните правой кнопкой мыши «Local Area Connection» (Подключение по локальной сети) и выберите «Properties» (Свойства).
  - Выберите протокол TCP/IP для сетевой карты.
  - Нажмите кнопку «Properties» (Свойства). На экране отобразятся следующие окна.



- Убедитесь, что в параметрах TCP/IP выбраны пункты *Obtain an IP address automatically* «Получить IP-адрес автоматически» и *Obtain DNS server address automatically* «Получить адрес DNS-сервера автоматически».
3. При помощи стандартных сетевых кабелей подключите компьютеры к сетевым портам на задней панели WBR-3600.

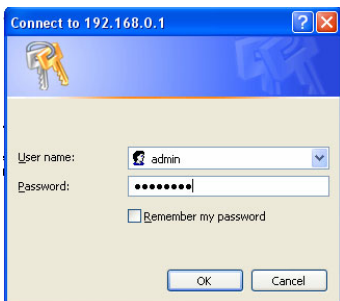




4. Подсоедините входящий в комплект ADSL-кабель от WAN-порта на WBR-3600 (разъем RJ11) к ADSL-разъему, предоставленному вашей телефонной компанией.
5. Подключите к WBR-3600 блок питания из комплекта поставки. Используйте только блок питания из комплекта поставки. Использование других блоков может привести к повреждению оборудования.
6. Убедитесь, что WBR-3600 включен, и включите компьютер. Если компьютер уже включен, перезагрузите его, чтобы убедиться, что он получил IP-адрес от DHCP-сервера WBR-3600.
7. Проверьте показания светодиодных индикаторов.
  - Индикатор «PWR» должен светиться.
  - Для подключения по локальной сети (ПК) должен светиться один из индикаторов «LAN» (ПК также должен быть включен).
  - Индикатор беспроводной локальной сети «WLAN» должен светиться.
  - Если линия подключена, индикатор «DSL» должен светиться.
  - Индикатор «NET» может не светиться. После настройки он должен светиться.
8. Запустите веб-браузер. В строке «Адрес» введите следующее:

<http://192.168.0.1>

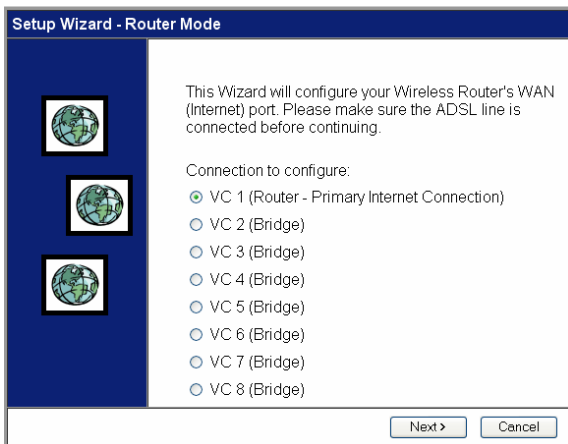
9. В ответ на запрос, используйте следующие имя пользователя и пароль.



Имя пользователя:  
admin

Пароль: password

10. При первом подключении WBR-3600 следует запустить «Setup Wizard» (Мастер настройки) для настройки ADSL и подключения к Интернету. В меню выберите «Setup Wizard» (Мастер настройки).
11. В первом окне выберите «VC 1 (Router - Primary Internet Connection)» (VC 1 (маршрутизатор – основное подключение к Интернету)), затем нажмите «Next» (Далее).



- 12.** Описание быстрой настройки WBR-3600 приведено в разделе «Setup Wizard» (Мастер настройки) руководства на компакт-диске. Выполните все действия в мастере настройки. Для выбора правильных параметров сверьтесь с данными вашего поставщика услуг Интернета и с приведенной ниже таблицей.

Тип соединения	Необходимые данные.
Динамический IP-адрес	Обычно отсутствуют.
Статический (фиксированный) IP-адрес	Выделенный IP-адрес и соответствующая информация, например маска подсети, IP-адрес шлюза и адрес DNS-сервера.
PPPoE, PPPoA	а) Обязательно требуются имя пользователя и пароль. б) В случае использования статического (фиксированного) IP-адреса потребуются IP-адрес и соответствующая информация (маска подсети, IP-адрес шлюза и адрес DNS-сервера)
IPoA (IP через ATM)	Выделенный IP-адрес и соответствующая информация, например маска подсети, IP-адрес шлюза и адрес DNS-сервера.

- 13.** На последнем шаге выполнения мастера проверьте, что может быть установлено соединение с Интернетом. Если соединение не устанавливается, проверьте введенные данные и ADSL-подключение.
- 14.** В случае неудачной проверки соединения:
- Проверьте все соединения и светодиодные индикаторы на передней панели.
  - Проверьте правильность введенных данных.

# **Техническая поддержка**

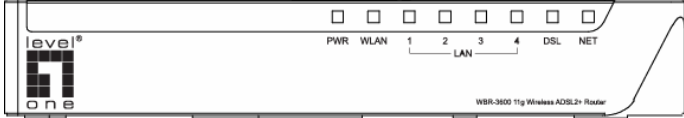
---

Благодарим за выбор изделия LevelOne. Веб-узел LevelOne содержит самую свежую пользовательскую документацию и обновления программного обеспечения для изделий LevelOne.

Обращайтесь в службу технической поддержки LevelOne с помощью нашего веб-узла.

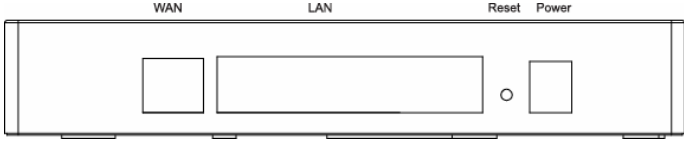
**Веб-узел**

<http://www.level1.com>



تشغيل - الطاقة قيد التشغيل	<b>PWR</b>
إيقاف - لا توجد طاقة	
تشغيل - تم تمكين الاتصال اللاسلكي.	<b>WLAN</b>
إيقاف - لا توجد اتصالات لاسلكية حاليًا.	
وميض - جارٍ نقل البيانات. يشتمل ذلك على "مرور الشبكة" بالإضافة إلى بيانات المستخدم.	
يشير إلى اتصال كل منفذ.	<b>LAN</b>
في حالة تشغيل أي من المؤشرات، فهذا يعني عدم وجود أي اتصال نشط في منفذ LAN المناظر.	
يعمل - تم تأسيس اتصال ADSL.	<b>DSL</b>
إيقاف - لا يوجد اتصال ADSL حاليًا.	
وميض - ADSL يجري التزامن.	
يعمل - اتصال الإنترنت متوفر.	<b>NET</b>
إيقاف - لا يوجد اتصال إنترنت متوفر.	
وميض - يتم نقل البيانات أو استلامها خلال اتصال ADSL.	

## اللوحة الخلفية



وصل هذا المنفذ بخط ADSL.

**WAN**

استخدم كابلات LAN (منفذ RJ45) لتوصيل أجهزة الكمبيوتر بهذه المنافذ.

**LAN**

سيقوم هذا الجهاز بإعادة ضبط WBR-3600 على إعدادات المصنع الافتراضية.

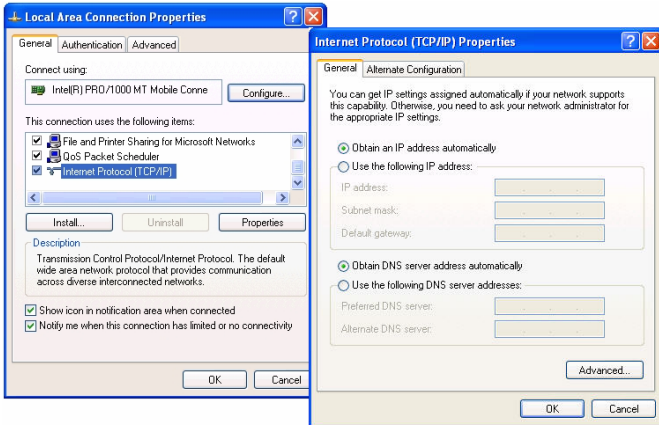
**زر Reset**  
(إعادة الضبط)

للقيام بذلك، اضغط مع الاستمرار على زر إعادة الضبط لمدة 5 ثوان، حتى يومض مؤشر الطاقة، ثم حرر زر الطاقة، وانتظر حتى يقوم WBR-3600 بإعادة التشغيل باستخدام قيم المصنع الافتراضية.

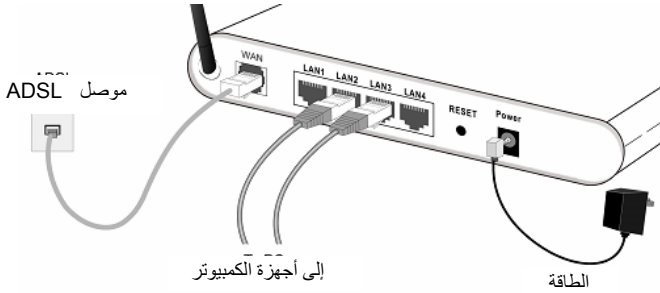
وصل محول الطاقة المرفق هنا.

**Power**  
(الطاقة)

1. تأكد من إيقاف طاقة جهاز WBR-3600.
2. افحص إعدادات TCP/IP على الكمبيوتر.
- حدد Control Panel (لوحة التحكم) - Network Connections (اتصالات الشبكة).
- انقر بزر الماوس الأيمن على Local Area Connection (اتصال المنطقة المحلية) واختر Properties (الخصائص).
- حدد بروتوكول TCP/IP لبطاقة الشبكة.
- انقر فوق زر Properties (الخصائص). يجب أن تظهر شاشة مثل الشاشة التالية.



- يرجى التأكد من أن إعداد TCP/IP يحدد زر الاختيار *Obtain an IP address automatically* (الحصول على عنوان IP تلقائياً) و *Obtain DNS server address automatically* (الحصول على عنوان ملقم DNS تلقائياً).
3. استخدم كابلات LAN قياسية لتوصيل أجهزة الكمبيوتر بمنفذ LAN في الجزء الخلفي من جهاز WBR-3600.



4. وصل كابل ADSL المرفق من منفذ WAN على جهاز WBR-3600 (منفذ RJ11) بموصل ADSL الموفر بواسطة شركة الهاتف.
5. وصل مهبيء الطاقة المرفق بجهاز WBR-3600. استخدم مهبيء الطاقة المرفق فقط. ربما يؤدي استخدام مهبيء آخر إلى حدوث تلف بالجهاز.
6. تأكد من تشغيل طاقة WBR-3600، وابدأ تشغيل الكمبيوتر. في حالة بدء تشغيل الجهاز بالفعل، فأعد تشغيله لضمان الحصول على عنوان IP من ملقم DHCP بجهاز WBR-3600.
7. افحص المؤشرات.
  - يجب أن يكون مؤشر PWR قيد التشغيل.
  - بالنسبة لاتصال LAN (الكمبيوتر)، فإن أحد مؤشرات LAN يجب أن يكون قيد التشغيل (على شرط أن يكون الكمبيوتر قيد التشغيل أيضاً).
  - يجب أن يكون مؤشر WLAN قيد التشغيل.
  - يجب أن يكون مؤشر DSL في وضع التشغيل في حالة توصيل خط ADSL.
  - يمكن أن يكون مؤشر NET في وضع إيقاف التشغيل. بعد التهيئة، يجب أن يكون قيد التشغيل.



8. ابدأ مستعرض الويب. في مربع العنوان، أدخل العنوان التالي:

http://192.168.0.1

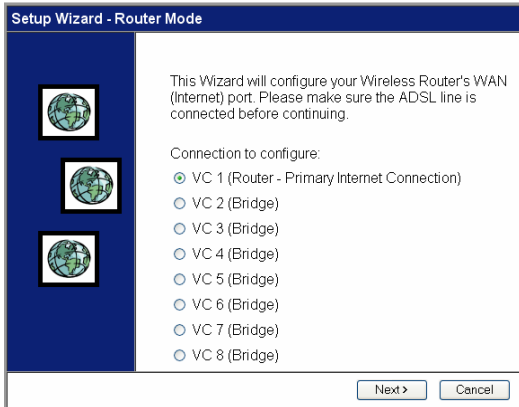
9. عند المطالبة، استخدم اسم المستخدم وكلمة المرور التالية.

اسم User name  
المستخدم): admin  
كلمة Password  
المرور): password



10. عند توصيل WBR-3600 للمرة الأولى، يجب تشغيل معالج الإعداد لتهيئة ADSL واتصال إنترنت. انقر فوق Setup Wizard (معالج الإعداد) في القائمة.

11. في الشاشة الأولى، حدد VC 1 (Router - Primary Internet Connection) (الموجه - اتصال الإنترنت الأساسي)، ثم انقر فوق "Next" (التالي)



12. لتهيئة WBR-3600 سريعاً، يرجى الاطلاع على قسم معالج الإعداد في الدليل الموجود على القرص المضغوط . تنقل عبر المعالج حتى الانتهاء. قم بالإشارة إلى البيانات التالية من موفر خدمة الإنترنت، والجدول التالي لضمان أن الاختيارات صحيحة .

نوع الاتصال	البيانات المطلوبة.
عنوان IP الحيوي	عادة لا يوجد.
عنوان IP ثابت	عنوان IP المخصص لك، والمعلومات ذات الصلة، مثل قناع الشبكة وعنوان IP العبارة وعنوان DNS.
PPPoE ، PPPoA	أ) يتطلب الأمر دائماً اسم المستخدم وكلمة المرور. ب) في حالة استخدام عنوان IP ثابت، ستحتاج إلى عنوان IP والمعلومات ذات الصلة (قناعة الشبكة وعنوان IP العبارة وعنوان DNS)
IpoA ( IP عبر ATM )	عنوان IP المعين لك، والمعلومات ذات الصلة، مثل قناع الشبكة وعنوان IP العبارة وعنوان DNS.

13. في الشاشة الأخيرة للمعالج، شغل الاختبار وتأكد من إمكانية إجراء اتصال بالإنترنت. في حالة فشل الاتصال، افحص اتصال ADSL والبيانات.

14. في حالة فشل اختبار الاتصال:

- افحص كل التوصيلات، ومؤشرات اللوحة الأمامية.
- تأكد من أن كل البيانات التي تم إدخالها صحيحة.

## الدعم الفني

---

شكراً على اختيار منتجات LevelOne. يحتوي موقع ويب LevelOne على أحدث مستندات الجهاز وتحديثات البرنامج التي تخص منتجات LevelOne.

يرجى الاتصال بالدعم الفني لـ LevelOne عبر موقع الويب الخاص بنا.

شبكة الويب العالمية

<http://www.level1.com>