



LevelOne Printer Server Series

FPS-9021/FPS-9022/WPS-9121/WPS-9122

Wired/Wireless Mini Printer Server w/Parallel (USB 2.0) Port

Quick Installation Guide

English

Deutsch

Português

Español

Dansk

繁體中文

한국어

Русский

ภาษาไทย

عربي

This guide covers only the most common situations. All detail information is described in the user's manual

Figure (1-1)



Figure (1-2)

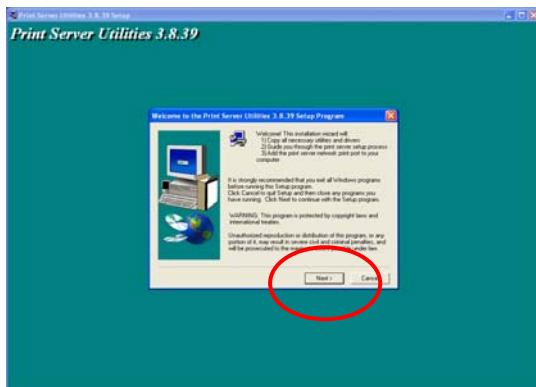


Figure (1-3)

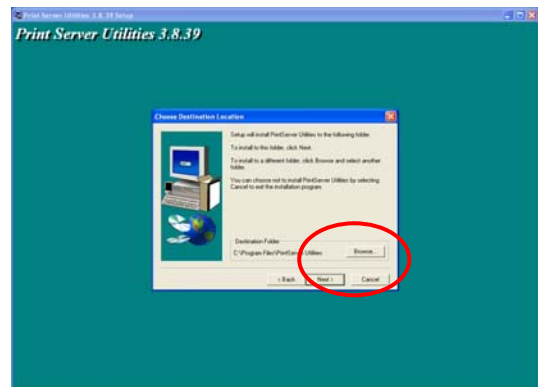


Figure (1-4)

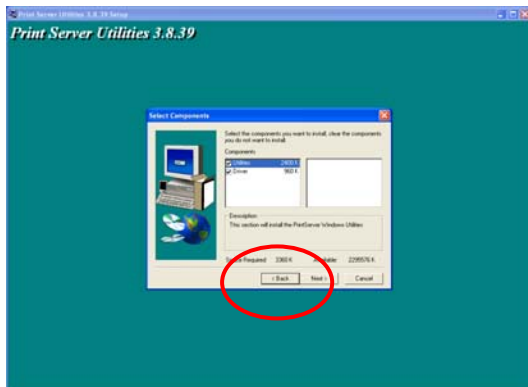


Figure (1-5)

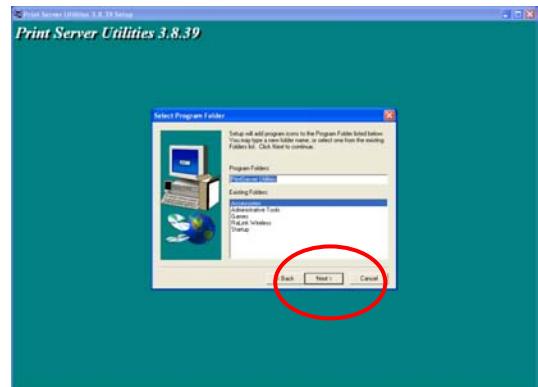


Figure (1-6)

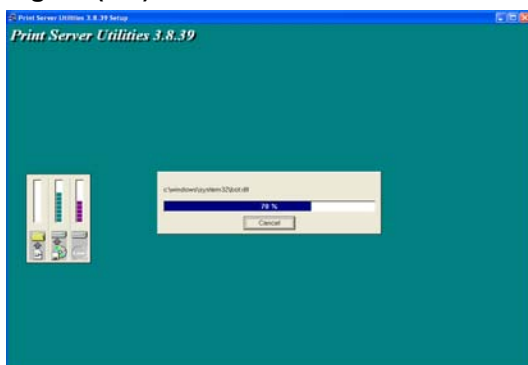


Figure (1-7)

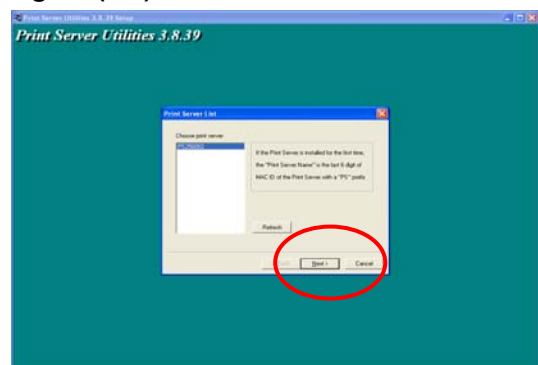


Figure (1-8)

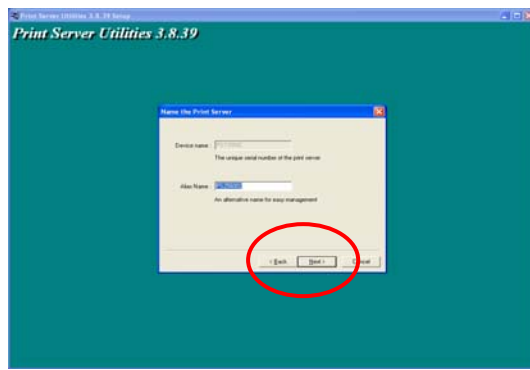


Figure (1-9)

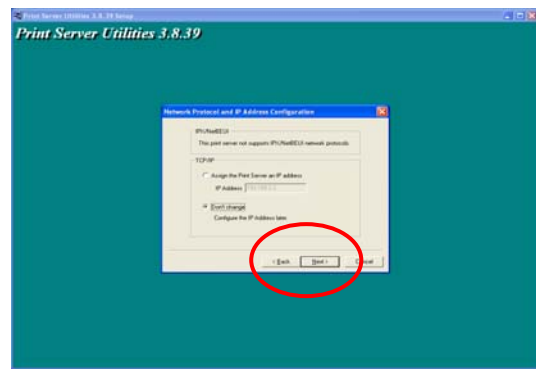


Figure (1-10)

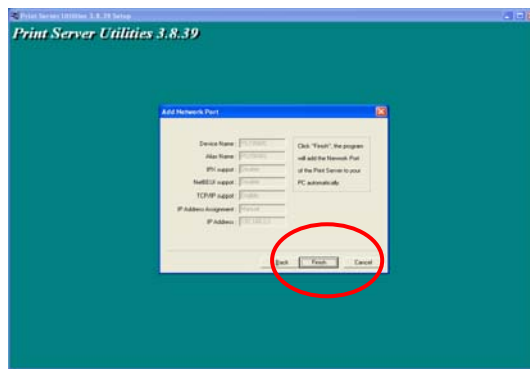


Figure (1-11)

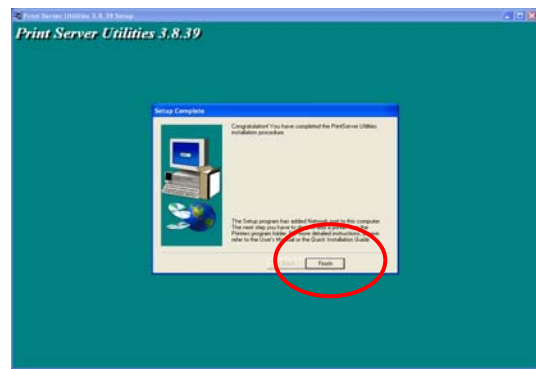


Figure (2-1)



Figure (2-2)

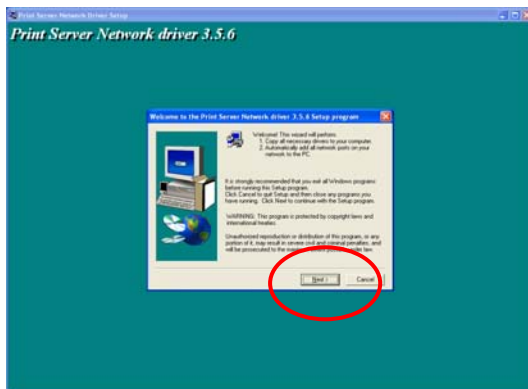


Figure (2-3)

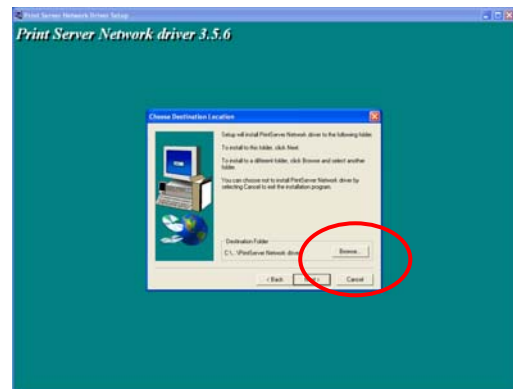


Figure (2-4)

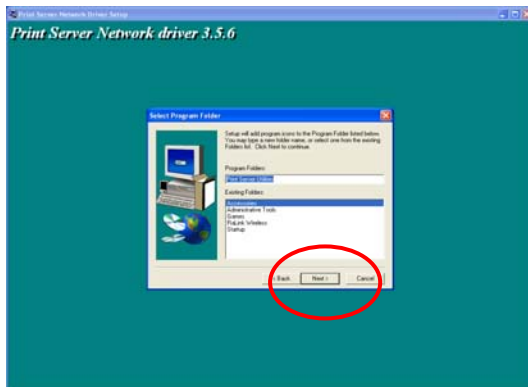


Figure (2-5)

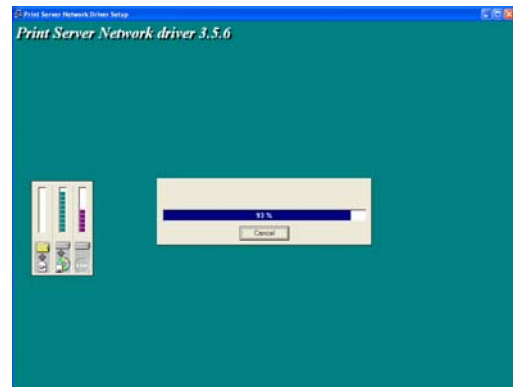


Figure (2-6)

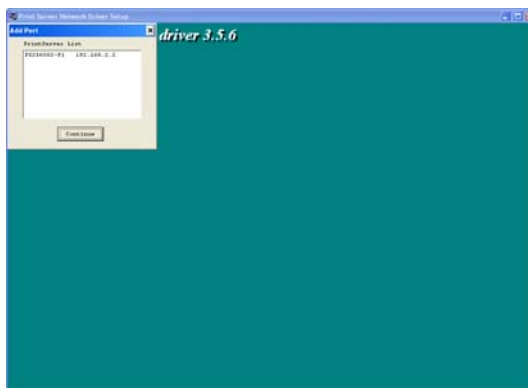


Figure (2-7)

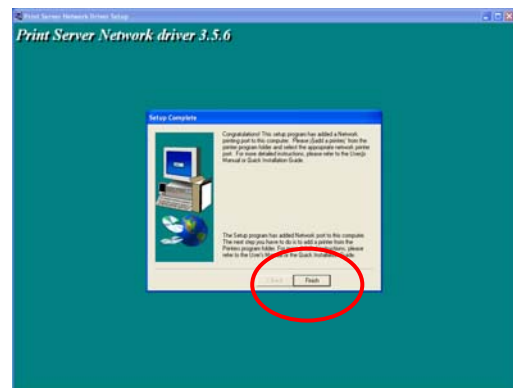


Figure (3-1)

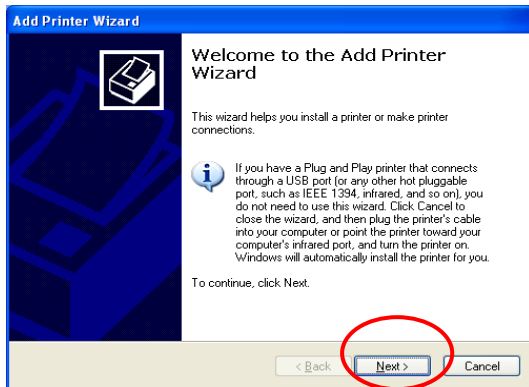


Figure (3-2)

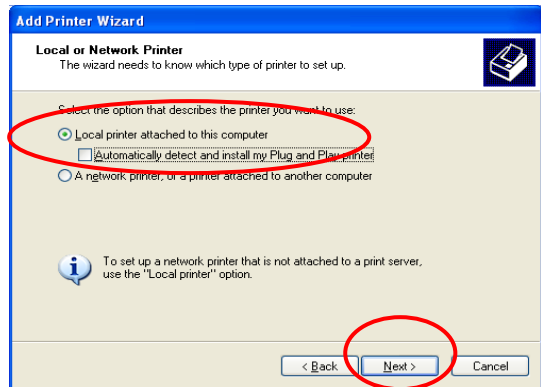


Figure (3-3)

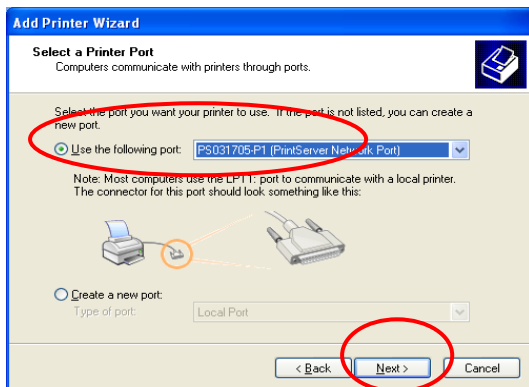


Figure (3-4)

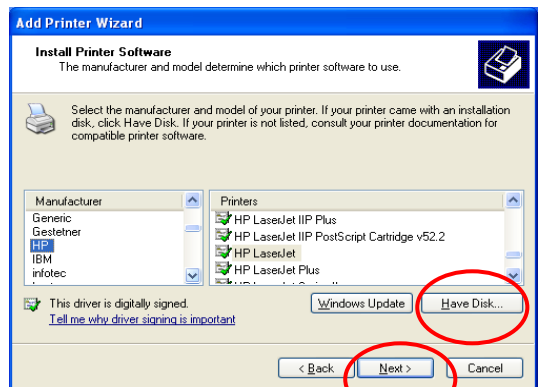


Figure (3-5)

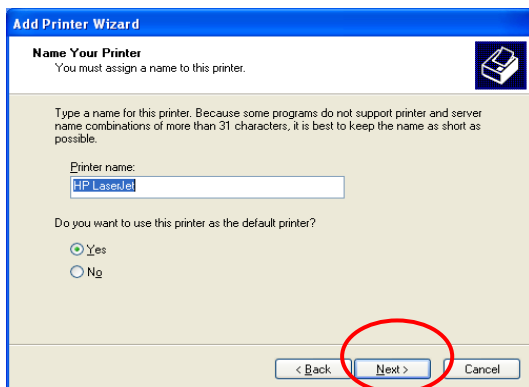


Figure (3-6)

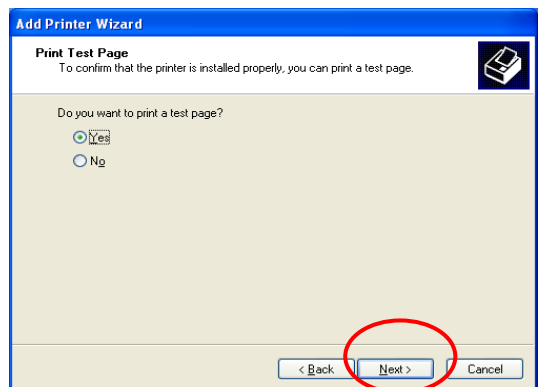
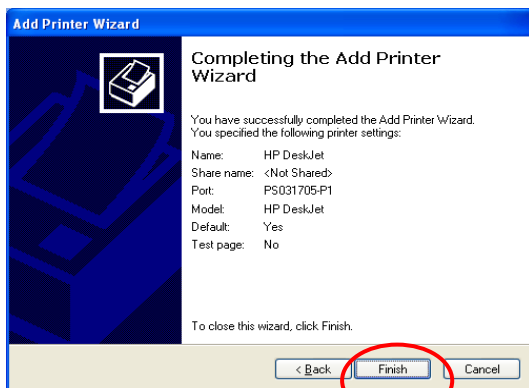


Figure (3-7)



English

1.1 Hardware Installation Procedure

1. Unpack the printer server package and verify that all the items listed on the sleeve are provided.
2. Connect the printer server to the printer you want to share on the network.
3. Connect the printer server to your network by attached the network cable to the UTP port of the printer server.
4. Connect the power adapter to the printer server. The printer server will perform the Power-On-Self-Test (POST) after it is powered on. During the POST, the Status and Ready LEDs will be on. When the LEDs are unlighted, the printer server is ready.

Note: You must use the power adapter shipped along with the printer server, do NOT use any other power adapter from other sources.

1.2 Software Installation Procedure

1. Insert the printer server CD into your CD-ROM drive. The Autorun.exe program should be executed automatically. If not, run Autorun.exe manually from CD-ROM drive's root directory.
2. The "Installation Manager" will be displayed on the screen as following. Select model then click "Administrator Installation" (Figure 1-1)
3. The "Utilities Setup" window will be displayed. Click "Next" (Figure 1-2)
4. Click "Next" to install the utilities in the default folder or click "Browse" to specify the destination folder where you would like to install the utilities (Figure 1-3)
5. Select the components you want to install. It is highly recommended to install all provided components. Click "Next" to continue (Figure 1-4)

6. Specify the program folder where the program icons will be added to, click “Next” (Figure 1-5)
7. The system will start to install the utilities automatically (Figure 1-6)
8. You have completed the installation phase and prepare to configure the Printer Server. The “Choose Printer Server” will list all Printer Servers within the network. Select the Printer Server you would like to configure and click “Next” (Figure 1-7)

NOTE 1: If this is the first time you configure the Printer Server, the “Printer Server Name” is the last 6-digit of MAC ID with prefix “PS”. Please check the MAC ID on the printer server.

NOTE 2: The list can only display the devices from the same manufacturer.

9. Specify a recognizable name for the Printer Server and click “Next” (Figure 1-8)
10. Specify the IP Address for the Printer Server manually or click “Next” to keep default IP Address, i.e. 192.168.2.2. (Figure 1-9)
11. The configuration summary is displayed in the window. Now, you have completed the “Printer Server Setup”. Click “Finish” and your system will add network port of the Printer Server to your PC automatically. (Figure 1-10)
12. The Administrator Installation procedure is totally completed. Click “Finish” (Figure 1-11)

2.1 Client Installation and Setup

1. Insert the printer server CD into your CD-ROM drive. The Autorun.exe program should be executed automatically. If not, run Autorun.exe manually from CD-ROM drive's root directory.
2. The "Installation Manager" will be displayed on the screen as follows. Select model then click "Client Installation" (Figure 2-1)
3. The "Utilities Setup" window will be displayed. Click "Next" (Figure 2-2)
4. Click "Next" to install the utilities in the default folder or click "Browse" to specify the destination folder where you would like to install the utilities. (Figure 2-3)
5. Specify the program folder where the program icons will be added to, click "Next" (Figure 2-4)
6. The system will start to install the utilities automatically (Figure 2-5)
7. Now, the installation procedure is completed, you are ready to set up the client's computer. All network ports of the Printer Servers detected on the network will be added to your PC automatically, click "Continue" (Figure 2-6)
8. The Client Installation procedure is completed. Click "Finish" (Figure 2-7)

3.1 Windows Add Printer Procedure

After adding a "Network Port" of the printer server to your PC by Administrator or Client Installation Program, you can follow the procedure described below to add printer to the Windows. Note that following "Add Printer" steps are running in Windows XP, the steps in other Operating Systems are similar.

- Step1. Click "Start", choose "Settings" and select "Printers and Faxes"
- Step2. Click "Add a Printer"
- Step3. The "Add Printer Wizard" is displayed. Click "Next" (Figure 3-1)
- Step4. Select "Local printer attached to this computer" and make sure that "Automatically detect and install my Plug and Play printer" is not selected. Click "Next" (Figure 3-2)
- Step5. Choose the suitable "Printer Server Network Port" which was created by the Administrator Installation or Client Installation process and click "Next" (Figure 3-3)
- Step6. Select a suitable printer manufacturer and the printer model and click "Next". If your printer is not in the list, click "Have Disk..." to install the driver of the printer. After installation, the printer model will be added to the list (Figure 3-4)
- Step7. Name your printer and setup the default printer, click "Next" (Figure 3-5)
- Step8. Choose to print the test page or not. It is recommended to print a test page. Click "Next" (Figure 3-6)
- Step9. You have added the printer to the PC successfully. The information of the printer is displayed in the windows. Click "Finish" (Figure 3-7)

Now you can start to print from your PC to the printer server

Deutsch

1.1 Hardware Installation

1. Packen sie den Printer Server aus und prüfen Sie, ob das auf dem Umkarton angegebene Zubehör vollständig vorhanden ist.
2. Verbinden Sie den Printer Server mit dem Drucker, den sie im Netzwerk bereitstellen möchten.
3. Verbinden Sie den Printer Server mit dem Netzwerk mit dem beigelegten Netzwerkkabel mit dem UTP Port des Printer Servers.
4. Verbinden Sie das Netzteil mit dem Printer Server. Der Printer Server wird einen Selbsttest (POST) durchführen, nachdem er eingeschaltet wurde. Während des POST sind die Status und Ready LEDs an. Wenn die LEDs erlöschen, ist der Printer Server bereit.

Anmerkung: **Sie müssen das mitgelieferte Netzteil benutzen, benutzen Sie KEINEN andere Stromversorgung aus anderen Stromquellen.**

1.2 Software Installation

1. Legen Sie die Printer Server CD in ihr CD-ROM Laufwerk. Das Autorun.exe Programm sollte automatisch starten. Wenn nicht, führen Sie Autorun.exe manuell von der CD aus.
2. Der "Installation Manager" wird wie folgt auf dem Bildschirm angezeigt. Klicken Sie "Administrator Installation" (Figure 1-1)
3. Das "Utilities Setup" Fenster wird nun angezeigt. Klicken Sie "Next" (Figure 1-2)
4. Klicken Sie "Next" um die Utilites in den vorgegebenen Ordner zu installieren, klicken Sie "Browse", um den Zielordner auszuwählen. (Figure 1-3)
5. Wählen Sie die Komponenten, die sie installieren wollen. Es wird empfohlen alle Komponenten zu installieren. Klicken Sie „Next“ zum fortfahren (Figure 1-4)

6. Geben Sie das Programmverzeichnis an, in dem die Programmicons hinzugefügt werden sollen, klicken Sie "Next" (Figure 1-5)
7. Das System installiert nun die Utilities automatisch (Figure 1-6)
8. Sie haben die Installation abgeschlossen und können den Printer Server nun konfigurieren. "Choose Printer server" wird alle Printer server im Netzwerk auflisten. Wählen Sie den Printer server, den sie konfigurieren wollen und klicken Sie "Next" (Figure 1-7)

Anmerkung 1: Wenn Sie den Printer server das erste Mal konfigurieren, besteht der "Printer server Name" aus den letzten 6 Zeichen der MAC Adresse mit dem Prefix "PS".
Bitte prüfen sie die MAC Adresse auf dem Printer server.

Anmerkung 2: Die Liste zeigt nur Printer server desselben Herstellers

9. Vergeben Sie einen sinnvollen Namen für den Printer server und klicken Sie "Next" (Figure 1-8)
10. Vergeben Sie eine IP Adresse für den Printer server oder klicken Sie "Next", um die Standard-IP zu behalten, z.B. 192.168.2.2. (Figure 1-9)
11. Eine Zusammenfassung der Konfiguration wird angezeigt. Sie haben nun das "Printer server Setup" beendet. Klicken Sie "Finish" und ihr System wird nun einen Netzwerkport des Printer servers auf ihren PC hinzufügen. (Figure 1-10)
12. Die Installation ist nun komplett. Klicken Sie "Finish" (Figure 1-11)

2.1 Client Installation und Setup

1. Legen Sie die Printer server CD in ihr CD-ROM Laufwerk. Das Autorun.exe Programm sollte automatisch starten. Wenn nicht, führen Sie Autorun.exe manuell von der CD aus.
2. Der "Installation Manager" wird wie folgt auf dem Bildschirm angezeigt. Klicken Sie "Client Installation" (Figure 2-1)
3. Das "Utilities Setup" Fenster wird nun angezeigt. Klicken Sie "Next" (Figure 2-2)
4. Klicken Sie "Next" um die Utilities in den vorgegebenen Ordner zu installieren, klicken Sie "Browse", um den Zielordner auszuwählen. (Figure 2-3)
5. Geben Sie das Programmverzeichnis an, in dem die Programmicons hinzugefügt werden sollen, klicken Sie "Next" (Figure 2-4)
6. Das System installiert nun die Utilities automatisch (Figure 2-5)
7. Die Installation ist nun abgeschlossen, sie können nun den Client Computer einrichten. Alle Netzwerk Ports der Printer server die im Netzwerk erkannt wurden, werden automatisch auf ihren Computer eingerichtet., klicken Sie "Continue" (Figure 2-6)
8. Die Client Installation ist nun beendet. Klicken Sie "Finish" (Figure 2-7)

3.1 Windows Drucker hinzufügen

Nachdem der "Network Port" des Printer server auf Ihrem PC vom Administrator oder Client Installationsprogramm hinzugefügt wird, müssen Sie folgenden Schritte ausführen , um einen Drucker unter Windows hinzuzufügen. Anmerkung: Die folgenden "Drucker hinzufügen" Schritte gelten für Windows XP, sie sind für andere Windows Betriebssystem ähnlich.

Schritt1. Klicken Sie "Start", wählen Sie "Systemsteuerung" und wählen Sie „Drucker und Faxgeräte“

Schritt2. Klicken Sie "Drucker hinzufügen"

Schritt3. Der "Druckerinstallations-Assistenten" startet. Klicken Sie "Weiter" (Figure 3-1)

Schritt4. Wählen Sie "Lokaler Drucker, der an den Computer angeschlossen ist" und stellen sie sicher, das "Plug & Play-Drucker automatisch ermitteln und installieren" nicht ausgewählt ist. Klicken Sie "Weiter" (Figure 3-2)

Schritt5. Wählen sie den entsprechenden "Printer server Network Port", der von der Administrator Installation oder Client Installation eingerichtet wurde und klicken Sie "Weiter" (Figure 3-3)

Schritt6. Wählen sie einen entsprechenden Druckerhersteller und Druckermodell und klicken Sie "Weiter". Wenn Ihr Drucker nicht in der Liste ist, klicken Sie "Datenträger", um die Treiber für den Drucker zu installieren. Nach der Installation wird Ihr Druckermodell der Liste hinzugefügt (Figure 3-4)

Schritt7. Geben Sie dem Drucker einen Namen und setzen sie ihn als Standarddrucker, klicken Sie "Weiter" (Figure 3-5)

Schritt8. Wählen Sie, ob eine Testseite gedruckt werden soll oder nicht. Es wird empfohlen eine Testseite zu drucken. Klicken Sie "Weiter" (Figure 3-6)

Schritt9. Sie haben den Drucker erfolgreich auf ihrem PC installiert. Die Druckerinformationen werden im Fenster angezeigt. Klicken Sie "Fertig stellen" (Figure 3-7)

Nun können sie von Ihrem PC zum Printer server drucken

Português

1.1 Procedimento para instalação do hardware

1. Retire o servidor de impressão da embalagem e verifique se todos os itens listados constam da mesma.
2. Ligue o servidor de impressão à impressora que pretende partilhar na rede.
3. Ligue o servidor de impressão à rede ligando o cabo de rede à porta UTP do servidor de impressão.
4. Ligue o transformador ao servidor de impressão. O servidor de impressão efectuará a rotina POST (Power-On-Self-Test) após ser ligado. Durante a rotina POST, os LEDs Status e Ready acendem. Quando os LEDs se desligarem é sinal de que o servidor de impressão está pronto.

Nota: Deve utilizar o transformador incluído juntamente com o servidor de impressão; NÃO utilize qualquer outro transformador fornecido com outros produtos.

1.2 Procedimento para instalação do software

1. Introduza o CD do servidor de impressão na unidade de CD-ROM. O programa Autorun.exe deve ser automaticamente executado. Se tal não acontecer, execute o programa Autorun.exe manualmente a partir do directório raiz da unidade de CD-ROM.
2. O "Installation Manager" (Gestor de instalação) será apresentado no ecrã tal como mostrado a seguir. Clique em "Administrator Installation" (Instalação do administrador) (Figura 1-1)
3. A janela "Utilities Setup" (Configuração dos utilitários) é mostrada. Clique em "Next" (Seguinte) (Figura 1-2)
4. Clique em "Next" (Seguinte) para instalar os utilitários na pasta predefinida ou clique em "Browse" (Procurar) para especificar a pasta de destino onde pretende instalar os utilitários (Figura 1-3)

5. Seleccione os componentes que pretende instalar. Recomendamos vivamente a instalação de todos os componentes fornecidos. Clique em “Next” (Seguinte) para continuar (Figura 1-4)
6. Especifique a pasta de programa à qual pretende adicionar os ícones do programa, clique em “Next” (Seguinte) (Figura 1-5)
7. O sistema inicia automaticamente a instalação dos utilitários (Figura 1-6)
8. A fase de instalação fica assim concluída devendo preparar-se para configurar o servidor de impressão. A janela “Choose Printer server” (Escolher servidor de impressão) lista todos os servidores de impressão existentes na rede. Seleccione o servidor de impressão que pretende configurar e clique em “Next” (Seguinte) (Figura 1-7)

NOTA 1: Se esta for a primeira vez que está a configurar o servidor de impressão, o “Printer server Name” (Nome do servidor de impressão) será o último nome de ID do MAC composto por 6 dígitos e incluindo o prefixo “PS”. Confirme a ID do MAC no servidor de impressão.

NOTA 2: A lista apenas apresenta os dispositivos do mesmo fabricante.

9. Especifique um nome reconhecível para o servidor de impressão e clique em “Next” (Seguinte) (Figura 1-8)
10. Especifique manualmente o endereço IP para o servidor de impressão ou clique em “Next” (Seguinte) para manter o endereço IP predefinido i.e. 192.168.2.2. (Figura 1-9)
11. O resumo da configuração é apresentado na janela. “A configuração do servidor de impressão” fica assim concluída. Clique em “Finish” (Concluir) para que o seu sistema adicione automaticamente a porta de rede do servidor de impressão ao PC. (Figura 1-10)
12. Desta forma, o procedimento de instalação do administrador fica totalmente concluído. Clique em “Finish” (Concluir) (Figura 1-11)

2.1 Instalação e configuração do cliente

1. Introduza o CD do servidor de impressão na unidade de CD-ROM. O programa Autorun.exe deve ser automaticamente executado. Se tal não acontecer, execute o programa Autorun.exe manualmente a partir do directório raiz da unidade de CD-ROM.
2. O "Installation Manager" (Gestor de instalação) será apresentado no ecrã tal como mostrado a seguir. Clique em "Client Installation" (Instalação do cliente) (Figura 2-1)
3. A janela "Utilities Setup" (Configuração dos utilitários) é mostrada. Clique em "Next" (Seguinte) (Figura 2-2)
4. Clique em "Next" (Seguinte) para instalar os utilitários na pasta predefinida ou clique em "Browse" (Procurar) para especificar a pasta de destino onde pretende instalar os utilitários. (Figura 2-3)
5. Especifique a pasta de programa à qual pretende adicionar os ícones do programa, clique em "Next" (Seguinte) (Figura 2-4)
6. O sistema inicia automaticamente a instalação dos utilitários (Figura 2-5)
7. Agora que o procedimento de instalação está concluído, está pronto para configurar o computador cliente. Todas as portas de rede dos servidores de impressão detectadas na rede serão automaticamente adicionadas ao seu PC, clique em "Continue" (Continuar) (Figura 2-6)
8. Desta forma, o procedimento de instalação do cliente fica totalmente concluído. Clique em "Finish" (Concluir) (Figura 2-7)

3.1 Procedimento para adicionar a impressora ao Windows

Após adicionar a “Porta de rede” do servidor de impressão ao PC através da instalação do administrador ou do cliente, pode seguir o procedimento abaixo descrito para adicionar a impressora ao Windows. Tenha em atenção que as etapas abaixo descritas para “Adicionar a impressora” dizem respeito ao Windows XP, as etapas para adição da impressora nos outros sistemas operativos são idênticas.

- Etapa 1. Clique em “Start” (Iniciar), escolha “Settings” (Definições) e seleccione a opção “Printers and Faxes” (Impressoras e faxes)
- Etapa 2. Clique em “Add a Printer” (Adicionar impressora).
- Etapa 3. A janela “Add Printer Wizard” (Assistente para adicionar impressoras) é apresentada. Clique em “Next” (Seguinte) (Figura 3-1)
- Etapa 4. Seleccione a opção “Local printer attached to this computer” (Impressora local ligada a este computador) e certifique-se de que a opção “Automatically detect and install my Plug and Play printer” (Detectar e instalar a minha impressora Plug and Play automaticamente) não está seleccionada. Clique em “Next” (Seguinte) (Figura 3-2)
- Etapa 5. Escolha a “Printer server Network Port” (Porta de rede do servidor de impressão) adequada e que foi criada pelo processo de instalação do administrador ou do cliente e clique em “Next” (Seguinte) (Figura 3-3)
- Etapa 6. Escolha um fabricante de impressoras bem como o modelo da impressora e clique em “Next” (Seguinte). Se a sua impressora não constar da lista, clique em “Have Disk...” (Disco...) para instalar o controlador da impressora. Após a instalação, o modelo da impressora é adicionado à lista (Figura 3-4)
- Etapa 7. Dê um nome à sua impressora e configure a impressora predefinida, clique em “Next” (Seguinte) (Figura 3-5)
- Etapa 8. Decida se pretende imprimir ou não a página de teste. Recomendamos a impressão da página de teste. Clique em “Next” (Seguinte) (Figura 3-6)
- Etapa 9. A impressora foi adicionada ao PC com êxito. A informação referente à impressora é apresentada no Windows. Clique em “Finish” (Concluir) (Figura 3-7)

Agora já pode começar a imprimir a partir do seu PC e utilizando o servidor de impressão

1.1 Procedimiento de instalación del hardware

1. Abra el paquete del servidor de impresión y compruebe que contiene todos los artículos enumerados en la funda.
2. Conecte el servidor de impresión a la impresora que desee compartir en la red.
3. Conecte el servidor de impresión a la red enchufando el cable de red al puerto UTP del servidor de impresión.
4. Conecte el adaptador de alimentación al servidor de impresión. El servidor de impresión realizará la prueba automática de encendido (POST, Power-On-Self-Test) una vez puesto en marcha. Durante el proceso POST, los indicadores LED Estado y Preparado se iluminarán. Cuando dichos LED se apaguen, el servidor de impresión está listo.

Nota: debe utilizar el adaptador de alimentación suministrado con el servidor de impresión. NO utilice ningún otro adaptador de alimentación de otros fabricantes.

1.2 Procedimiento de instalación de software

1. Inserte el CD del servidor de impresión en la unidad de CD-ROM. El programa Autorun.exe debe ejecutarse automáticamente. Si no es así, ejecute el archivo Autorun.exe manualmente desde el directorio raíz de la unidad del CD-ROM.
2. La ventana "Administrador de instalación" aparecerá en la pantalla tal y como se muestra a continuación. Haga clic en "Instalación del administrador" (Figura 1-1)
3. Aparecerá la ventana "Instalación de utilidades". Haga clic en "Siguiente" (Figura 1-2)
4. Haga clic en "Siguiente" para instalar las utilidades en la carpeta predeterminada o en "Examinar" para especificar la carpeta de destino donde desea instalar dichas utilidades (Figura 1-3).
5. Seleccione los componentes que desee instalar. Se recomienda instalar todos los

componentes proporcionados. Haga clic en “Siguiente” para continuar (Figura 1-4).

6. Especifique la carpeta de programa en la que se agregarán los iconos de programa y haga clic en “Siguiente” (Figura 1-5).
7. El sistema iniciará la instalación de las utilidades automáticamente (Figura 1-6).
8. Acaba de completar la fase de instalación y ahora está listo para configurar el servidor de impresión. La opción “Elegir un servidor de impresión” enumerará todos los servidores de impresión que se encuentren en la red. Seleccione el servidor de impresión que desea configurar y haga clic en “Siguiente” (Figura 1-7).

NOTA 1: si ésta es la primera vez que configura el servidor de impresión, el “Nombre del servidor de impresión” son los últimos 6 dígitos del identificador MAC con el prefijo “PS”. Compruebe el identificador MAC en el servidor de impresión.

NOTA 2: la lista solamente puede mostrar dispositivos del mismo fabricante.

9. Especifique un nombre descriptivo para el servidor de impresión y haga clic en “Siguiente” (Figura 1-8).
10. Especifique la dirección IP del servidor de impresión manualmente o haga clic en “Siguiente” para mantener la dirección IP predeterminada, es decir, 192.168.2.2 (Figura 1-9).
11. El resumen de configuración se mostrará en la ventana. Ahora habrá completado el proceso “Configuración del servidor de impresión”. Haga clic en “Finalizar” y el sistema agregará el puerto de red del servidor de impresión a su PC automáticamente. (Figura 1-10)
12. El procedimiento Instalación del administrador se habrá completado totalmente. Haga clic en “Finalizar” (Figura 1-11).

2.1 Instalación y configuración del cliente

1. Inserte el CD del servidor de impresión en la unidad de CD-ROM. El programa Autorun.exe debe ejecutarse automáticamente. Si no es así, ejecute el archivo Autorun.exe manualmente desde el directorio raíz de la unidad del CD-ROM.
2. La ventana "Administrador de instalación" aparecerá en la pantalla tal y como se muestra a continuación. Haga clic en "Instalación del cliente" (Figura 2-1).
3. Aparecerá la ventana "Instalación de utilidades". Haga clic en "Siguiente" (Figura 2-2).
4. Haga clic en "Siguiente" para instalar las utilidades en la carpeta predeterminada o en "Examinar" para especificar la carpeta de destino donde desea instalar dichas utilidades. (Figura 2-3)
5. Especifique la carpeta de programa en la que se agregarán los iconos de programa y haga clic en "Siguiente" (Figura 2-4).
6. El sistema iniciará la instalación de las utilidades automáticamente (Figura 2-5).
7. Ahora que el proceso de instalación se ha completado, estará listo para configurar el equipo del cliente. Todos los puertos de red de los servidores de impresión detectados en la red se agregarán a su PC automáticamente. Haga clic en "Continuar" (Figura 2-6).
8. El procedimiento Instalación del cliente se habrá completado totalmente. Haga clic en "Finalizar" (Figura 2-7).

3.1 Procedimiento para agregar una impresora en Windows

Después de agregar un “Puerto red” del servidor de impresión a su PC mediante el programa Instalación del administrador o Instalación del cliente, podrá seguir el procedimiento descrito a continuación para agregar una impresora en Windows. Tenga en cuenta que los siguientes pasos del procedimiento “Agregar impresora” son específicos de Windows XP. Los pasos en otros sistemas operativos son similares.

- Paso 1. Haga clic en “Inicio”, elija “Configuración” y seleccione “Impresoras y faxes”.
- Paso 2. Haga clic en “Agregar impresora”.
- Paso 3. Aparecerá la ventana “Asistente para agregar impresoras”. Haga clic en “Siguiente” (Figura 3-1).
- Paso 4. Seleccione “Impresora local conectada a este equipo” y asegúrese de que la opción “Detectar e instalar mi impresora Plug and Play automáticamente” está seleccionada. Haga clic en “Siguiente” (Figura 3-2).
- Paso 5. Elija el valor de la opción “Puerto de red de la impresora de red” adecuado creado en el proceso de instalación del administrador o del cliente y haga clic en “Siguiente” (Figura 3-3).
- Paso 6. Seleccione el fabricante y el modelo de la impresora adecuados y haga clic en “Siguiente”. Si la impresora no se encuentra en la lista, haga clic en “Utilizar disco...” para instalar el controlador de la impresora. Después de la instalación, el modelo de la impresora se agregará a la lista (Figura 3-4).
- Paso 7. Asigne un nombre a la impresora y configúrela como la impresora predeterminada. Haga clic en “Siguiente” (Figura 3-5)
- Paso 8. Elija si desea imprimir o no la página de prueba. Se recomienda imprimir dicha página. Haga clic en “Siguiente” (Figura 3-6).
- Paso 9. La impresora se ha agregado a su PC correctamente. La información de la impresora se mostrará en las ventanas. Haga clic en “Finalizar” (Figura 3-7).

Ahora podrá empezar a imprimir desde su PC al servidor de impresión.

Dansk

1.1 Hardware installations procedure

1. Udpak printerserver pakken og tjek at alle dele der er oplyst er med.
2. Forbind printer servern med den printer som du ønsker dele på netværket
3. Forbind printer serveren til dit netværk med netværks kablet igennem UTP porten på printer serveren.
4. Forbind strømadapteren til printer serveren. Printer serveren vil udføre en Power-On-Self-Test (POST) efter at strømmen er tilsluttet.. Under POST, vil Status og Ready LEDs være på. Når LEDs slukkes er printer serveren klar.

Note: Du skal brug den medfølgende strøm adapter, brug ikke andre strøm adaptere fra andre enheder.

1.2 Software installations procedure

1. Indsæt printer server CD'n I dit CD rom drev. Autostart exe. Program skulle så blive udført automatisk. Hvis ikke , køør autorun.exe manuelt fra CD-ROM drevet rod bibliotek.
2. "Installation Manageren" vil komme frem på skærmen som følger. Klik "Administrator Installation" (Figure 1-1)
3. "Utilities Setup" vindue vil vises.Klik "Next" (Figure 1-2)
4. Klik "Next" for at installere utilities i default folderen eller klik "Browse" for at specificere den destinations folder hvor du ønsker at installere utilities (Figure 1-3)
5. Vælg de componenter som du ønsker at installere. Det anbefales stærkt at installere alle tilgængelige komponenter. Klik "Next" for at fortsætte (Figure 1-4)
6. Specificer den program folder hvor program ikonerne skal tilføjes. Klik "Next" (Figure 1-5)

7. Systemmet vil starte med at installere utilities automatisk (Figure 1-6)
8. Du har færdiggjort installations fasen og forbereder nu configuration af Printer serveren. "Choose Printer server" vil opliste alle Printer servers i netværket. Vælg den printer server som du ønsker at konfigurere og klik "Next" (Figure 1-7)

NOTE 1: Hvis det er første gang du konfigurerer printer serveren, "Printer server Name" er de sidste 6-cifre af MAC ID med prefix "PS". Venligst tjek MAC ID på printer serveren.

NOTE 2: Listen kan kun vise enheder fra samme producent.

9. Specificer et genkendeligt navn for printer serveren og klik "Next" (Figure 1-8)
10. Specificer IP adressen for Printer serveren manuelt eller klik "Next" for at beholde default IP
 1. adress, i.e. 192.168.2.2. (Figure 1-9)
11. Configurations summary vises i vinduet. Nu, kan du afslutte "Printer server Setup". Klik "Finish" og dit system vil tilføje netværks port på Printer serveren til din PC automatisk. (Figure 1-10)
12. Administrator Installations proceduren er helt afsluttet. klik "Finish" (Figure 1-11)

2.1 Klient Installation og Setup

1. Indsæt printer server CD'n I dit CD-ROM drev . Autorun.exe programmet skulle nu starte automatisk. Hvis ikke , kør Autorun.exe manuelt fra CD-ROM drevets rod bibliotek.
2. "Installation Manager" vil vises på skærmen som følger klik "Client Installation" (Figure 2-1)
3. "Utilities Setup" vinduet vil blive vist . Klik "Next" (Figure 2-2)
4. klik "Next" for at installere utilities i default folderen eller klik "Browse" for at specificere den destinations folder hvor du ønsker at installere utilities. (Figure 2-3)
5. Specificer den program folder hvor program ikoner skal tilføjes til, klik "Next" (Figure 2-4)
6. Systemmet vil starte installation af utilities automatisk (Figure 2-5)
7. Nu er installations proceduren fuldendt, og du er nu klar til at opsætte klient computeren. Alle netværks porte på Printer serverne som er fundet på netværket vil automatisk blive tilføjet din PC, klik "Continue" (Figure 2-6)
8. Klient Installations proceduren er nu komplet. Klik "Finish" (Figure 2-7)

3.1 Windows Add Printer Procedure

Efter at have tilføjet en "Netværks Port" på printer serveren til din PC enten fra administratoren eller fra Klient Installations Programmet, kan du følge proceduren som beskrevet her under for at tilføje printeren til Windows. Noter at følgende "Add Printer" steps kører i Windows XP, trinene er ligedan i andre Operating Systemmer.

Step1. Klik "Start", vælg "Indstillinger" og vælg "Printers og Faxes"

Step2. Klik "Tilføj en Printer"

Step3. "Add Printer Wizard" vil vises. Klik "Next" (Figure 3-1)

Step4. Vælg "Lokal printer tilføjet til denne computer" og sikker dig at "Automatisk valg og installation af min Plug and Play printer" ikke er valgt. Klik "Next" (Figure 3-2)

Step5. Vælg en passende "Printer server Netværks Port" som er lavet af Administrator Installation eller klient Installations processen og klik "Next" (Figure 3-3)

Step6. Vælg en passende printer producent og printer model og Klik "Next". Hvis din printer ikke er på listen, Klik "har disk..." for at installere printerdriver. Efter installation, printer modellen vil blive tilføjet listen (Figure 3-4)

Step7. Navngiv din printer og opsæt default printer, Klik "Next" (Figure 3-5)

Step8. Vælg at printe test siden eller ikke. Det anbefales at printe en test side. Klik "Next" (Figure 3-6)

Step9. Du har tilføjet printeren til din PC succesfuldt. Informationen om printeren vil vises i vinduet. Klik "Finish" (Figure 3-7)

Nu kan du starte med at printe fra din PC til printer serveren

1.1 硬體安裝步驟

1. 拆開包裝，並確認外盒上敘述配件是否齊全
2. 請將印表機伺服器安裝於印表機連接埠
3. 請將網路線插入於印表機伺服器後端 UTP 埠，並連接至區域網路
4. 請接上電源供應器，印表機伺服器 LED 燈號將自動開啓。
當 LED 燈號消失時，代表印表機伺服器已準備完成。

注意: 請使用本產品所附電源供應器，請勿使用其他產品電源供應器

1.2 軟體安裝步驟

1. 請將本產品所附之光碟放入光碟機，螢幕將會自動出現安裝畫面。
如果無安裝畫面，請到光碟片的路徑中，點選 setup.exe，直接進入安裝程式。
2. 安裝畫面顯示，選取型號後點選 “Administrator Installation” (管理員安裝) (Figure 1-1)
3. 安裝應用程式，請點選 “Next” (Figure 1-2)
4. 點選 “Next” 開始安裝應用程式於預設位置，或點選 “Browse” 指定安裝路徑。
(Figure 1-3)
5. 選取安裝元件。強烈建議安裝所有元件。繼續安裝，點選 “Next” (Figure 1-4)
6. 請指定此程式名稱，設定完成請點選 “Next” (Figure 1-5)
7. 系統將會自動開始安裝此程式 (Figure 1-6)
8. 您已完成安裝，並準備開始設定印表機伺服器。 “Choose Printer Server” 將會顯示此區域網路所搜尋到印表機伺服器。請選取所需設定之印表機伺服器並點選 “Next” (Figure 1-7)

注意: 第一次設定印表機伺服器，印表機伺服器名稱爲 PSXXXXXX; X 爲 MAC ID 最後六碼

注意: 印表機伺服器必須爲同一廠牌，其他廠牌印表機伺服器將無法被搜尋

9. 請重新指定印表機伺服器名稱並點選 “Next” (Figure 1-8)
10. 手動設定印表機伺服器 IP 位址，或點選 “Next” 保持原有 IP 位址 192.168.2.2 (Figure 1-9)
11. 您的設定將顯示於視窗上，點選 “Finish” 完成印表機伺服器安裝。系統會自動將印表機伺服器加入區域網路。
12. 管理員安裝步驟完成，請點選 “Finish” 完成安裝

2.1 用戶端設定與安裝

1. 請將本產品所附之光碟放入光碟機，螢幕將會自動出現安裝畫面。
如果無安裝畫面，請到光碟片的路徑中，點選 setup.exe，直接進入安裝程式。
2. 安裝畫面顯示，選取型號後點選 “Client Installation” (用戶端安裝) (Figure 2-1)
3. 安裝應用程式，請點選 “Next” (Figure 2-2)
4. 點選 “Next” 開始安裝應用軟體於預設位置，或點選 “Browse” 指定安裝路徑。
(Figure 2-3)
5. 請指定此程式名稱，設定完成請點選 “Next” (Figure 2-4)
6. 系統將會自動開始安裝此程式 (Figure 2-5)
7. 您已完成安裝用戶端應用程式，可開始準備設定。印表機伺服器於此區域網路，會自動加入用戶端電腦。請點選 “Continue” (Figure 2-6)
8. 用戶端安裝步驟完成，請點選 “Finish” (Figure 2-7)

3.1 新增印表機步驟

當使用者安裝完管理者或用戶端應用程式，可參考以下步驟新增印表機。
請注意，以下步驟是以 Windows XP 爲基準。

步驟一: 請點選 “開始” → “設定” → “印表機”

步驟二: 請點選 “新增印表機”

步驟三: 新增印表機精靈，點選 “下一步” (Figure 3-1)

步驟四: 請選擇 “本機印表機”，並取消 “自動偵測並安裝我的隨插即用印表機” (Figure 3-2)

步驟五: 請點選之前安裝管理員/用戶端應用程式所設定印表機連接埠，點選 “下一步” (Figure 3-3)

步驟六: 請點選印表機廠牌和型號，點選 “下一步”。假如您的印表機不在清單中，請點選 “從磁片安裝” 並按照指示安裝印表機驅動程式。安裝完成後，印表機型號將會顯示於清單中。(Figure 3-4)

步驟七: 請設定印表機名稱，並將印表機設為預設印表機。點選 “下一步” (Figure 3-5)

步驟八: 選擇是否要列印測試，點選 “下一步” (Figure 3-6)

步驟九: 您已成功新增印表機，印表機資訊將會顯示於螢幕上。點選 “完成” (Figure 3-7)

한국어

1.1 하드웨어 설치 절차

1. 프린트 서버 패키지를 풀고 재킷에 열거된 모든 물품이 제공되었는지 확인합니다.
2. 프린트 서버를 네트워크에서 공유할 프린터에 연결합니다.
3. 네트워크 케이블을 프린트 서버의 UTP 포트에 연결함으로써 프린트 서버를 네트워크에 연결합니다.
4. 전원 어댑터를 프린트 서버에 연결합니다. 전원을 켜면 프린트 서버가 시동시 자체 진단(POST)을 실시합니다. POST 도중 상태 및 준비 LED 가 켜집니다. LED 가 꺼지면 프린트 서버가 준비된 것입니다.

참고: 프린트 서버와 함께 공급된 전원 어댑터를 사용해야 합니다. 다른 공급자의 기타 전원 어댑터를 사용하지 마십시오.

1.2 소프트웨어 설치 절차

1. 프린트 서버 CD 를 CD-ROM 드라이브에 넣습니다. Autorun.exe 프로그램이 자동으로 실행됩니다. 그렇지 않은 경우 CD-ROM 드라이브의 루트 디렉터리에서 Autorun.exe 를 수동으로 실행하십시오.
2. 다음과 같이 화면에 "설치 관리자"가 표시됩니다. "관리자 설치"를 클릭합니다(그림 1-1).
3. "유틸리티 설치" 창이 표시됩니다. "다음"을 클릭합니다(그림 1-2).
4. "다음"을 클릭하여 유틸리티를 기본 폴더에 설치하거나 "찾아보기"를 클릭하여 유틸리티를 설치할 대상 폴더를 지정합니다(그림 1-3).
5. 설치할 구성 요소를 선택합니다. 제공된 모든 구성 요소를 설치할 것을 권장합니다. "다음"을 클릭하여 계속 진행합니다(그림 1-4).

6. 프로그램 아이콘이 추가될 프로그램 폴더를 지정하고 "다음"을 클릭합니다(그림 1-5).
7. 시스템이 유틸리티를 자동으로 설치하기 시작합니다(그림 1-6).
8. 설치 단계를 완료했으며 프린트 서버를 구성할 준비가 되었습니다. "프린트 서버 선택"은 네트워크 내의 모든 프린트 서버를 열거합니다. 구성할 프린트 서버를 선택하고 "다음"을 클릭합니다(그림 1-7).

참고 1: 프린트 서버를 처음으로 구성하는 경우 "프린트 서버 이름"은 "PS" 접두사와 MAC ID의 마지막 6자리 숫자입니다. 프린트 서버의 MAC ID를 확인하십시오.

참고 2: 목록은 같은 제조업체의 장치만 표시할 수 있습니다.

9. 알아보기 쉬운 프린트 서버 이름을 지정하고 "다음"을 클릭합니다(그림 1-8).
10. 프린트 서버의 IP 주소를 수동으로 지정하거나 "다음"을 클릭하여 기본 IP 주소, 즉 192.168.2.2를 유지합니다(그림 1-9).
11. 구성 요약이 창에 표시됩니다. 이제 "프린트 서버 설정"이 완료되었습니다. "마침"을 클릭하면 시스템이 프린트 서버의 네트워크 포트를 PC에 자동으로 추가합니다(그림 1-10).
12. 관리자 설치 절차가 완전히 끝났습니다. "마침"을 클릭합니다(그림 1-11).

2.1 클라이언트 설치 및 설정

1. 프린트 서버 CD 를 CD-ROM 드라이브에 넣습니다. Autorun.exe 프로그램이 자동으로 실행됩니다. 그렇지 않은 경우 CD-ROM 드라이브의 루트 디렉터리에서 Autorun.exe 를 수동으로 실행하십시오.
2. 다음과 같이 화면에 "설치 관리자"가 표시됩니다. "클라이언트 설치"를 클릭합니다(그림 2-1).
3. "유틸리티 설치" 창이 표시됩니다. "다음"을 클릭합니다(그림 2-2).
4. "다음"을 클릭하여 유틸리티를 기본 폴더에 설치하거나 "찾아보기"를 클릭하여 유틸리티를 설치할 대상 폴더를 지정합니다(그림 2-3).
5. 프로그램 아이콘이 추가될 프로그램 폴더를 지정하고 "다음"을 클릭합니다(그림 2-4).
6. 시스템이 유틸리티를 자동으로 설치하기 시작합니다(그림 2-5).
7. 이제 설치 절차가 완료되었습니다. 클라이언트 컴퓨터를 설정할 준비가 되었습니다. 네트워크에서 검출된 모든 프린트 서버의 네트워크 포트가 PC 에 자동으로 추가됩니다. "계속"을 클릭합니다(그림 2-6).
8. 클라이언트 설치 절차가 끝났습니다. "마침"을 클릭합니다(그림 2-7).

3.1 Windows 프린터 추가 절차

관리자 또는 클라이언트 설치 프로그램을 통해 프린트 서버의 "네트워크 포트"를 PC 에 추가한 후 아래의 절차에 따라 Windows 에 프린터를 추가할 수 있습니다. 다음 "프린터 추가" 절차는 Windows XP 에서 실시하는 것입니다. 절차는 다른 운영 체제에서도 유사합니다.

- 1 단계. "시작"을 클릭하고, "설정"을 선택한 후 "프린터 및 팩스"를 선택합니다.
- 2 단계. "프린터 추가"를 클릭합니다.
- 3 단계. "프린터 추가 마법사"가 표시됩니다. "다음"을 클릭합니다(그림 3-1).
- 4 단계. "이 컴퓨터에 연결된 로컬 프린터"를 선택하고 "플러그 앤 플레이를 자동으로 검색 및 설치" 확인란 선택을 취소합니다. "다음"을 클릭합니다(그림 3-2).
- 5 단계. 관리자 설치 또는 클라이언트 설치 과정에 의해 생성된 적절한 "프린트 서버 네트워크 포트"를 선택하고 "다음"을 클릭합니다(그림 3-3).
- 6 단계. 적절한 프린터 제조업체와 프린터 모델을 선택하고 "다음"을 클릭합니다. 프린터가 목록에 없는 경우 "디스크 있음..."을 클릭하여 프린터 드라이버를 설치합니다. 설치 후 프린터 모델이 목록에 추가됩니다(그림 3-4).
- 7 단계. 프린터 이름을 지정하고 기본 프린터를 설정한 후 "다음"을 클릭합니다(그림 3-5).
- 8 단계. 테스트 페이지 인쇄 여부를 결정합니다. 테스트 페이지를 인쇄할 것을 권장합니다. "다음"을 클릭합니다(그림 3-6).
- 9 단계. 프린터가 PC 에 성공적으로 추가되었습니다. 프린터 정보가 창에 표시됩니다. "마침"을 클릭합니다(그림 3-7).

이제 PC 에서 프린트 서버로 인쇄를 시작할 수 있습니다.

1.1 Процедура установки деталей

1. Откройте упаковку сервера печати и проверьте наличие всех позиций, указанных на рукаве.
2. Соедините сервер печати с принтером, который будет совместно использоваться в сети.
3. Подсоедините сервер печати в сеть, подключив прилагающийся сетевой кабель к порту UTP сервера печати.
4. Соедините адаптер питания с сервером печати. После включения в сеть питания сервер печати выполнит Power-On-Self-Test (POST). Во время POST будут включены светодиоды Status и Ready. Когда светодиоды погаснут, сервер печати готов.

Примечание: Необходимо использовать для сервера печати прилагающийся адаптер питания, не ИСПОЛЬЗОВАТЬ другие адаптеры питания.

1.2 Установка программного обеспечения

1. Вставьте компакт-диск сервера печати в дисковод CD-ROM. Должна выполняться автоматически программа Autorun.exe. Если этого не происходит, запустите Autorun.exe вручную с корневого каталога на диске в CD-ROM.
2. После этого на дисплей выведется «Менеджер установки». Нажмите «Администратор установки» (рис. 1-1)
3. Откроется окно «Установка служебных программ». Нажмите «Далее» (рис. 1-2)
4. Нажмите «Далее» для установки служебных программ в папку по умолчанию или нажмите «Поиск» для определения папки назначения, где вы хотите установить служебные программы (рис. 1-3)

5. Выберите компоненты, которые вы хотите установить. Настоятельно рекомендуется все предлагающиеся компоненты. Нажмите «Далее» для продолжения (рис. 1-4)
6. Выберите программную папку, где будут приложены значки программы, нажмите «Далее» (рис. 1-5)
7. Система начнет автоматически установку служебных программ (рис. 1-6)
8. Вы выполнили фазу установки и подготовили конфигурацию сервера печати. Окно «Выбрать сервер печати» выведет все серверы печати, установленные в сети. Выберите сервер печати, который вы хотите конфигурировать и нажмите «Далее» (рис. 1-7)

Примечание 1: Если вы проводите конфигурацию сервера печати впервые, «Имя сервера печати» отражается шестью последними символами в MAC ID с префиксом «PS». Просим проверить MAC ID на сервере печати.

Примечание 2: Перечень показывает только устройства одного изготовителя.

9. Выберите узнаваемое имя для сервера печати и нажмите «Далее» (рис. 1-8)
10. Выберите вручную адрес IP для сервера печати или нажмите «Далее», чтобы сохранить адрес IP по умолчанию, т.е. 192.168.2.2. (рис. 1-9)
11. В окне выводится резюме конфигурации. Теперь, выполнив «Установку сервера печати», нажмите «Завершить». Ваша система добавит сетевой порт сервера печати в ваш ПК автоматически (рис. 1-10)
12. Процедура администрирования установки полностью завершена. Нажмите «Завершить» (рис. 1-11)

2.1 Установка для клиента и запуск

1. Вставьте компакт-диск сервера печати в дисковод CD-ROM. Должна выполняться автоматически программа Autorun.exe. Если этого не происходит, запустите Autorun.exe вручную с корневого каталога на диске в CD-ROM.
2. После этого на дисплей выведется «Менеджер установки». Нажмите «Администратор установки» (рис. 2-1)
3. Откроется окно «Установка служебных программ». Нажмите «Далее» (рис. 2-2)
4. Нажмите «Далее» для установки служебных программ в папку по умолчанию или нажмите «Поиск» для определения папки назначения, где вы хотите установить служебные программы (рис. 2-3)
5. Выберите программную папку, где будут приложены значки программы, нажмите «Далее» (рис. 2-4)
6. Система начнет автоматическую установку служебных программ (рис. 2-5)
7. После завершения процедуры установки вы можете запускать компьютер клиента. Все сетевые порты серверов печати, зафиксированные в сети, будут добавлены в ваш ПК автоматически. Нажмите «Далее» (рис. 2-6).
8. Процедура установки для клиента выполнена. Нажмите «Завершить» (рис. 2-7)

3.1 Процедура добавления принтера в Windows

После добавления администратором и программой установки клиента «Сетевой порт» в ваш ПК вы можете добавить принтер в Windows, выполнив следующие действия. Необходимо принять во внимание, что действия по добавлению принтера в Windows XP схожи с действиями в других операционных системах.

- Шаг 1. Нажмите «Запуск», выберите «Установки» и выберите «Принтеры и факсы»
- Шаг 2. Нажмите «Добавить принтер»
- Шаг 3. Запуск Мастера по добавлению принтера. Нажмите «Далее» (рис. 3-1)
- Шаг 4. Выберите «Локальные принтеры для данного компьютера» и убедитесь, что не выбрана строка «Автоматически найти и установить мой принтер Plug and Play» (подключи и работай). Нажмите «Далее» (рис. 3-2)
- Шаг 5. Выберите нужный «Сетевой порт сервера печати», созданный в ходе процесса установки администратором или клиентом и нажмите «Далее» (рис. 3-3)
- Шаг 6. Выберите нужного производителя принтера и модель принтера и нажмите «Далее». Если вашего принтера нет в списке, нажмите «Have Disk...» для установки драйвера для принтера. После установки модель принтера будет добавлена в список (рис. 3-4)
- Шаг 7. Присвойте вашему принтеру имя и установите принтер по умолчанию, нажмите «Далее» (рис. 3-5)
- Шаг 8. Выберите или отмените печать пробной страницы. Рекомендуется провести пробную печать страницы. Нажмите «Далее» (рис. 3-6)
- Шаг 9. Ваш принтер был успешно добавлен в список ПК. Информация о состоянии принтера выводится в окне. Нажмите «Далее» (рис. 3-7)

Теперь вы можете проводить печать на сервере печати с вашего ПК.

ภาษาไทย

1.1 ขั้นตอนการติดตั้งฮาร์ดแวร์

1. แยกกล่องเซิร์ฟเวอร์เครื่องพิมพ์ (printer server) ออกมาและตรวจสอบว่าอุปกรณ์ที่ให้มาครบตามรายการข้างกล่อง
2. ต่อเซิร์ฟเวอร์เครื่องพิมพ์ (printer server) กับเครื่องพิมพ์ที่ต้องการใช้งานร่วมกันบนระบบเครือข่าย
3. ต่อเซิร์ฟเวอร์เครื่องพิมพ์ (printer server) กับระบบเครือข่าย โดยต่อสายเครือข่ายกับพอร์ต UTP ของเซิร์ฟเวอร์เครื่องพิมพ์
4. ต่อแอดแดปเตอร์ไฟกับเซิร์ฟเวอร์เครื่องพิมพ์ (printer server) ซึ่งจะทำการทดสอบระบบเมื่อเปิดเครื่อง (Power-On-Self-Test - POST) หลังจากเสียบปลั๊กเปิดเครื่อง ขณะทดสอบระบบ (POST) ไฟแสดงสถานะและความพร้อมในการทำงานจะติด เมื่อไฟนี้ติดแสดงว่าเซิร์ฟเวอร์เครื่องพิมพ์พร้อมทำงาน

หมายเหตุ: **คุณต้องใช้แอดแดปเตอร์ไฟที่ให้มาพร้อมเซิร์ฟเวอร์เครื่องพิมพ์ ห้ามใช้แอดแดปเตอร์อื่น**

1.2 ขั้นตอนการติดตั้งซอฟต์แวร์

1. ใส่แผ่น CD ของเซิร์ฟเวอร์เครื่องพิมพ์ (printer server) ในไดรฟ์ CD-ROM โปรแกรม Autorun.exe ควรจะเปิดทำงานเองโดยอัตโนมัติ หากไม่เป็นเช่นนั้น ให้เปิดโปรแกรม Autorun.exe ด้วยตนเองจากรูทไดเรกทอรีของไดรฟ์ CD-ROM
2. หน้าต่าง "Installation Manager" จะเปิดแสดงบนหน้าจอ ดังนี้ ให้คลิก "Administrator Installation" (รูปที่ 1-1)
3. หน้าต่าง "Utilities Setup" จะเปิดแสดงบนหน้าจอ คลิกที่ "Next" (รูปที่ 1-2)
4. คลิก "Next" เพื่อติดตั้งโปรแกรมอรรถประโยชน์ในโพลเดอริเริ่มต้น หรือคลิกที่ "Browse" เพื่อระบุไดเรกทอรีปลายทาง ที่คุณต้องการติดตั้งโปรแกรมอรรถประโยชน์ (รูปที่ 1-3)
5. เลือกองค์ประกอบของโปรแกรมที่คุณต้องการติดตั้ง ขอแนะนำให้ติดตั้งองค์ประกอบที่ให้มาทั้งหมด แล้วคลิก "Next" เพื่อทำต่อ (รูปที่ 1-4)

6. ระบบโพลเดอ์ที่ต้องการเพิ่มไอคอนของโปรแกรมลงไป แล้วคลิก "Next" (รูปที่ 1-5)
7. ระบบจะเริ่มติดตั้งโปรแกรมอรรถประโยชน์ให้โดยอัตโนมัติ (รูปที่ 1-6)
8. คุณเสร็จสิ้นขั้นตอนการติดตั้งแล้ว และเตรียมสำหรับกำหนดค่าให้เซิร์ฟเวอร์เครื่องพิมพ์ หน้าต่าง "Choose Printer server" จะแสดงรายชื่อเซิร์ฟเวอร์เครื่องพิมพ์ทั้งหมดที่มีอยู่ในระบบเครือข่าย เลือกเซิร์ฟเวอร์เครื่องพิมพ์ที่คุณต้องการกำหนดค่าแล้วคลิก "Next" (รูปที่ 1-7)

หมายเหตุ 1: ถ้าคุณกำหนดค่าให้เซิร์ฟเวอร์เครื่องพิมพ์เป็นครั้งแรก "Printer server Name" จะเป็นเลขหกหลักสุดท้ายของ MAC ID ที่มีอักขระด้านหน้าเป็น "PS" โปรดตรวจสอบ MAC ID บนเซิร์ฟเวอร์เครื่องพิมพ์

หมายเหตุ 2: ในรายชื่ออาจมีเฉพาะอุปกรณ์ที่มาจากบริษัทผู้ผลิตรายเดียวกัน

9. ระบบชื่อของเซิร์ฟเวอร์เครื่องพิมพ์ที่คุณจำได้แล้วคลิก "Next" (รูปที่ 1-8)
10. ระบบที่อยู่ IP ของเซิร์ฟเวอร์เครื่องพิมพ์ด้วยตนเอง หรือคลิก "Next" เพื่อเก็บที่อยู่ IP เริ่มต้น คือ 192.168.2.2 (รูปที่ 1-9)
11. หน้าต่างจะแสดงค่าที่กำหนดโดยสรุป เป็นอันสิ้นสุด "การกำหนดค่าให้เซิร์ฟเวอร์เครื่องพิมพ์" คลิก "Finish" แล้วระบบจะเพิ่มพอร์ตเครือข่ายใหม่ของเซิร์ฟเวอร์เครื่องพิมพ์ให้กับเครื่องพีซีของคุณโดยอัตโนมัติ (รูปที่ 1-10)
12. เสร็จสิ้นขั้นตอนการติดตั้งผู้บริหารระบบ (Administrator Installation) อย่างสมบูรณ์ คลิก "Finish" (รูปที่ 1-11)

2.1 การติดตั้งและตั้งค่าขอเครื่องลูกข่าย

1. ใส่แผ่น CD ของเซิร์ฟเวอร์เครื่องพิมพ์ลงในไดรฟ์ CD-ROM โปรแกรม Autorun.exe ควรจะเปิดทำงานเองโดยอัตโนมัติ หากไม่เป็นเช่นนั้น ให้เปิดโปรแกรม Autorun.exe ด้วยตนเองจากเมนูไดรฟ์ของไดรฟ์ CD-ROM
2. หน้าต่าง "Installation Manager" จะเปิดแสดงบนหน้าจอ ดังนี้ ให้คลิก "Client Installation" (รูปที่ 2-1)
3. หน้าต่าง "Utilities Setup" จะเปิดแสดงบนหน้าจอ คลิกที่ "Next" (รูปที่ 2-2)
4. คลิก "Next" เพื่อติดตั้งโปรแกรมอรรถประโยชน์ในโฟลเดอร์เริ่มต้น หรือคลิกที่ "Browse" เพื่อระบุไดเรกทอรีปลายทาง ที่คุณต้องการติดตั้งโปรแกรมอรรถประโยชน์ (รูปที่ 2-3)
5. ระบุโฟลเดอร์ที่ต้องการเพิ่มไอคอนของโปรแกรมลงไป แล้วคลิก "Next" (รูปที่ 2-4)
6. ระบบจะเริ่มติดตั้งโปรแกรมอรรถประโยชน์ให้โดยอัตโนมัติ (รูปที่ 2-5)
7. คุณเสร็จสิ้นขั้นตอนการติดตั้งแล้ว และเตรียมสำหรับกำหนดค่าให้คอมพิวเตอร์ลูกข่าย พอร์ตของเซิร์ฟเวอร์เครื่องพิมพ์ทั้งหมดที่ตรวจพบในระบบเครือข่ายจะเพิ่มลงในเครื่องพีซีของคุณโดยอัตโนมัติ คลิก "Continue" (รูปที่ 2-6)
8. เสร็จสิ้นขั้นตอนการติดตั้งเครื่องลูกข่าย คลิก "Finish" (รูปที่ 2-7)

3.1 ขั้นตอนเพิ่มเครื่องพิมพ์ของ Windows

หลังจากเพิ่ม "พอร์ตเครือข่าย"

ของเซิร์ฟเวอร์เครื่องพิมพ์ให้กับเครื่องพีซีด้วยโปรแกรมติดตั้งผู้บริหารระบบหรือเครื่องลูกข่าย (Administrator or Client Installation Program) แล้ว คุณสามารถปฏิบัติตามขั้นตอนที่ระบุด้านล่างนี้ เพื่อเพิ่มเครื่องพิมพ์ให้กับ Windows ได้ โดยการทำตามขั้นตอน "Add Printer" ใ้กับ Windows XP และเหมือนกันสำหรับขั้นตอนในระบบปฏิบัติการอื่น

- ขั้นที่ 1. คลิก "Start" เลือก "Settings" แล้วเลือก "Printers and Faxes"
- ขั้นที่ 2. คลิก "Add a Printer"
- ขั้นที่ 3. หน้าต่าง "Add Printer Wizard" เปิดแสดงบนหน้าจอ คลิก "Next" (รูปที่ 3-1)
- ขั้นที่ 4. เลือก "Local printer attached to this computer" แล้วดูว่าไม่ได้เลือก "Automatically detect and install my Plug and Play printer" จากนั้นคลิก "Next" (รูปที่ 3-2)
- ขั้นที่ 5. เลือก "Printer server Network Port"
ที่สร้างจากขั้นตอนการติดตั้งผู้บริหารระบบหรือการติดตั้งเครื่องลูกข่าย (Administrator Installation or Client Installation) ที่เหมาะสม แล้วคลิก "Next" (รูปที่ 3-3)
- ขั้นที่ 6. เลือกผู้ผลิตเครื่องพิมพ์ และรุ่นของเครื่องพิมพ์ที่เหมาะสม แล้วคลิก "Next"
ถ้าไม่มีเครื่องพิมพ์ของคุณอยู่ในรายชื่อ ให้คลิก "Have Disk..."
เพื่อติดตั้งไดรเวอร์ของเครื่องพิมพ์
หลังจากติดตั้งแล้วจะมีรุ่นของเครื่องพิมพ์เพิ่มขึ้นในรายชื่อ (รูปที่ 3-4)
- ขั้นที่ 7. ระบุชื่อของเครื่องพิมพ์ และกำหนดค่าเริ่มต้นให้เครื่องพิมพ์ คลิก "Next" (รูปที่ 3-5)
- ขั้นที่ 8. เลือกพิมพ์หรือไม่พิมพ์หน้าทดสอบ แต่ขอแนะนำให้พิมพ์หน้าทดสอบ คลิก "Next" (รูปที่ 3-6)
- ขั้นที่ 9. คุณเพิ่มเครื่องพิมพ์ลงในพีซีเรียบร้อยแล้ว ข้อมูลของเครื่องพิมพ์จะแสดงไว้ในหน้าต่าง คลิก "Finish" (รูปที่ 3-7)

จากนี้คุณก็เริ่มพิมพ์จากเครื่องพีซีของตัวเองไปยังเซิร์ฟเวอร์เครื่องพิมพ์ได้

1.1 إجراءات تركيب الجهاز

- 1 قم بإفراغ عبوة ملقم الطباعة وتأكد من وجود كافة العناصر التي وردت في الحاوية.
- 2 صل ملقم الطباعة بالطابعة التي ترغب في مشاركتها عبر الشبكة.
- 3 صل ملقم الطباعة بالشبكة من خلال توصيل كابل الشبكة المرفق بمنفذ UTP بملقم الطباعة.
- 4 صل محول التيار الكهربائي بملقم الطباعة. سيقوم ملقم الطباعة بإجراء اختبار ذاتي للتشغيل بعد تشغيله. خلال الاختبار الذاتي للتشغيل، سيضيء مصباحي الحالة والاستعداد. إذا كان المصباحين غير مضيئين، فهذا يعني أن ملقم الطباعة جاهز.

ملاحظة: يجب استخدام محول التيار المرفق مع ملقم الطباعة، وعدم استخدام أي محول تيار آخر من أي مصادر أخرى.

1.2 إجراءات تثبيت البرنامج

- 1 أدخل القرص المضغوط الخاص بملقم الطباعة في محرك الأقراص المضغوطة. سيبدأ تشغيل برنامج Autorun.exe بشكل تلقائي. إذا لم يحدث ذلك، فقم بتشغيل برنامج Autorun.exe يدويًا من الدليل الجذر من محرك الأقراص المضغوطة.
- 2 ستظهر نافذة "Installation Manager" (إدارة التثبيت) على الشاشة بالشكل التالي. انقر فوق "Administrator Installation" (تثبيت المسؤول) (الشكل 1-1)
- 3 ستظهر نافذة "Utilities Setup" (إعداد الأدوات المساعدة). انقر فوق "Next" (التالي) (الشكل 2-1)
- 4 انقر فوق "Next" (التالي) لتثبيت الأدوات المساعدة في المجلد الافتراضي أو انقر فوق "Browse" (استعراض) لتحديد المجلد الوجهة التي ستقوم بتثبيت الأدوات المساعدة به (الشكل 3-1)
- 5 حدد المكونات التي ترغب في تثبيتها. يوصى بتثبيت كافة المكونات الموجودة. انقر فوق "Next" (التالي) للمتابعة (الشكل 4-1)

6. حدد مجلد البرنامج الذي سيتم إضافة رموز البرنامج إليه، ثم انقر فوق "Next" (التالي) (الشكل 5-1)

7. سيبدأ النظام تلقائيًا في تثبيت الأدوات المساعدة (الشكل 6-1)

8. لقد انتهيت من مرحلة التثبيت وأصبحت جاهزًا لتكوين ملقم الطباعة. تتضمن قائمة " Choose Printer server" (اختر ملقم الطباعة) كافة ملقمات الطباعة التي توجد بالشبكة. حدد ملقم الطباعة التي ترغب في تكوينه، ثم انقر فوق "Next" (التالي) (الشكل 7-1)

ملاحظة 1: إذا كانت هذه هي أول مرة تقوم بتثبيت ملقم الطباعة، فعليك أن تعرف أن " Printer server Name" (اسم ملقم الطباعة) هو آخر ستة أرقام من MAC ID ويبدأ بالبائنة "PS". يرجى اختيار MAC ID بملقم الطباعة.

ملاحظة 2: يمكن أن تتضمن القائمة الأجهزة التي تصنعها نفس الجهة المصنعة.

9. حدد اسمًا سهلًا لملقم الطباعة، ثم انقر فوق "Next" (التالي) (الشكل 8-1)

10. حدد عنوان IP الخاص بملقم الطباعة يدويًا أو انقر فوق "Next" (التالي) للاحتفاظ بعنوان IP الافتراضي، وهو 192.168.2.2 (الشكل 9-1)

11. يظهر ملخص التكوين بالنافذة. لقد انتهيت الآن من عملية "Printer server Setup" (إعداد ملقم الطباعة). انقر فوق "Finish" (إنهاء) وسيقوم النظام بإضافة منفذ الشبكة الخاص بملقم الطباعة إلى الكمبيوتر تلقائيًا. (الشكل 10-1)

12. لقد انتهيت تمامًا من عملية تثبيت المسؤول. انقر فوق "Finish" (إنهاء) (الشكل 11-1)

2.1 تثبيت العميل وإعداده

- 1 أدخل القرص المضغوط الخاص بملقم الطباعة في محرك الأقراص المضغوطة. سيبدأ تشغيل برنامج Autorun.exe بشكل تلقائي. إذا لم يحدث ذلك، قم بتشغيل برنامج Autorun.exe يدويًا من الدليل الجذر من محرك الأقراص المضغوطة.
- 2 ستظهر نافذة "Installation Manager" (إدارة التثبيت) على الشاشة بالشكل التالي. انقر فوق "Client Installation" (تثبيت العميل) (الشكل 2-1)
- 3 ستظهر نافذة "Utilities Setup" (إعداد الأدوات المساعدة). انقر فوق "Next" (التالي) (الشكل 2-2)
- 4 انقر فوق "Next" (التالي) لتثبيت الأدوات المساعدة في المجلد الافتراضي أو انقر فوق "Browse" (استعراض) لتحديد المجلد الوجهة التي ستقوم بتثبيت الأدوات المساعدة به. (الشكل 2-3)
- 5 حدد مجلد البرنامج الذي سيتم إضافة رموز البرنامج إليه، ثم انقر فوق "Next" (التالي) (الشكل 2-4)
- 6 سيبدأ النظام تلقائيًا في تثبيت الأدوات المساعدة (الشكل 2-5)
- 7 لقد انتهت الآن عملية التثبيت، وأصبحت جاهزًا لإعداد كمبيوتر العميل. ستتم إضافة كافة منافذ الشبكة الخاصة بملقم الطباعة الموجودة بالشبكة إلى الكمبيوتر بشكل تلقائي، انقر فوق "Next" (التالي) (الشكل 2-6)
- 8 لقد انتهت تمامًا من عملية تثبيت العميل. انقر فوق "Finish" (إنهاء) (الشكل 2-7)

3.1 عملية إضافة طابعة في نظام Windows

بعد إضافة "Network Port" (منفذ الشبكة) الخاص بملقم الطابعة إلى الكمبيوتر بواسطة المسؤول أو برنامج تثبيت العميل، يمكن اتباع الخطوات الواردة أدناه لمعرفة كيفية إضافة طابعة إلى نظام Windows. لاحظ أن خطوات "إضافة طابعة" يتم استخدامها مع نظام التشغيل Windows XP، والخطوات التي يتم اتباعها مع أنظمة التشغيل الأخرى مشابهة.

الخطوة 1. انقر فوق "Start" (ابدأ)، واختر "Settings" (الإعدادات) واحد "Printers and Faxes" (الطابعات والفاكسات).

الخطوة 2. انقر فوق "Add a Printer" (إضافة طابعة)

الخطوة 3. تظهر نافذة "Add Printer Wizard" (إضافة معالج طابعة). انقر فوق "Next" (التالي) (الشكل 1-3)

الخطوة 4. حدد "Local printer attached to this computer" (طابعة محلية ملحقة بهذا الكمبيوتر) وتأكد من عدم تحديد "Automatically detect and install my Plug and Play printer" (الكشف عن الطابعة وتثبيتها تلقائياً عن طريق التوصيل والتشغيل). انقر فوق "Next" (التالي) (الشكل 2-3)

الخطوة 5. اختر "Printer server Network Port" (منفذ شبكة ملقم الطابعة) الملائم والذي تم إنشاؤه أثناء عملية تثبيت المسؤول أو تثبيت العميل، ثم انقر فوق "Next" (التالي) (الشكل 3-3)

الخطوة 6. حدد الجهة المصنعة للطابعة الملائمة وطرز الطابعة، ثم انقر فوق "Next" (التالي). إذا لم تكن الطابعة مدرجة ضمن القائمة، انقر فوق "Have Disk..." (قرص خاص) لتثبيت برنامج التشغيل الخاص بالطابعة. بعد الانتهاء من التثبيت، ستتم إضافة طراز الطابعة إلى القائمة (الشكل 3-4)

الخطوة 7. قم بتحديد اسم للطابعة وإعداد الطابعة الافتراضية، ثم انقر فوق "Next" (التالي) (الشكل 3-5)

الخطوة 8. اختر ما إذا كنت تريد طباعة صفحة اختبار أم لا. يوصى بطباعة صفحة اختبار. انقر فوق "Next" (التالي) (الشكل 3-6)

الخطوة 9. نجحت عملية إضافة الطابعة إلى الكمبيوتر. تظهر المعلومات الخاصة بالطابعة على النافذة. انقر فوق "Finish" (إنهاء) (الشكل 3-7)

تستطيع الآن الطابعة من الكمبيوتر إلى ملقم الطابعة